

SIMULACRO NACIONAL DE SI SMOS

Santiago de Cali, 2012



Sistema Nacional de Gestión
del Riesgo de Desastres



Unidad Nacional para la Gestión
del Riesgo de Desastres

**C
A
L
I**



Desarrollando ciudades resilientes

Mi ciudad se está preparando

ASPECTOS CLAVES



- El “**Simulacro es una Herramienta para probar la preparación institucional**”, Los aprendizajes obtenidos en el Simulacro, servirán para actualizar los planes y Estrategias de Respuesta, acorde a los lineamientos de la ley 1523/2012.
- El Simulacro va a probar los aspectos de:
 - Consolidación de la información, Toma de decisiones,**
 - Evacuación y Envío de reportes.**
- En el simulacro se vincula a todos los sectores: Público, Privado y Comunitario (JAC), y se los invita a participar activamente.

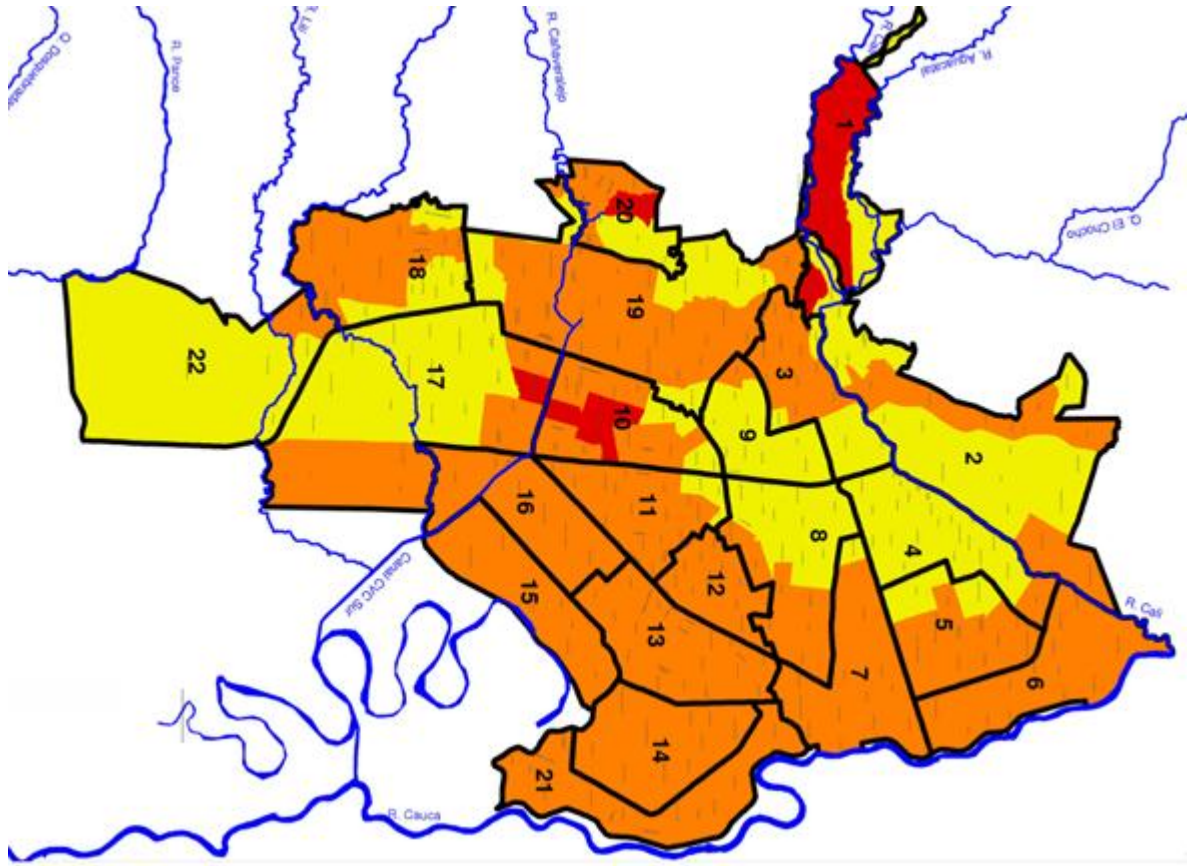
GRAVEDAD DE LA AMENAZA SÍSMICA POR BARRIO PARA LA ELABORACIÓN DEL PLEC DEL MUNICIPIO DE SANTIAGO DE CALI 2009



Sistema Nacional de Gestión del Riesgo de Desastres

Unidad Nacional para la Gestión del Riesgo de Desastres

**U
N
G
R
D**



Convenciones

Gravedad de la Amenaza Sísmica

Baja	Área urbana
Moderada	Drenajes
Alta	Limite de barrio

ESCALA: 1:20 000

Fuentes:
 Base cartográfica: Corporación OSO (2008),
 A partir de SIGCALI- Planeación Municipal 1993
 SIG y cartografía: Geógrafa Lisset Zabala,
 CORPORESGOS (2008).

**GRAVEDAD DE LA AMENAZA SÍSMICA POR BARRIO PARA LA ELABORACIÓN
DEL PLEC DEL MUNICIPIO DE SANTIAGO DE CALI 2009**



**Pérdidas por un sismo de magnitud 6,9 en Cali
Estimación perdida económica - 1 Billón de Pesos**

COMUNA	TIPO DE EVENTO (consecuencia del Sismo)	HERIDOS	MUERTOS	DAMNIFICADOS	TOTAL AFECTADOS
1	Deslizamiento	8.000	100	10.000	18.100
9	Incendio	2.000	150	5.000	7.150
11	Licuación, colapso viviendas	6.000	1.300	8.000	15.300
12	Licuación, colapso viviendas	1.000	500	7.000	8.500
13	Licuación, colapso viviendas	500	1.000	9.000	10.500
14	Licuación, colapso viviendas	2.500	200	10.000	12.700
15	Licuación, colapso viviendas	16.000	2.000	5.000	23.000
16	Licuación, colapso viviendas	300	1.500	4.000	5.800
20	Deslizamiento	4.000	8.000	13.000	25.000
21	Licuación, colapso viviendas	12.000	1.200	20.000	33.200
Otras Comunas	Colapso estructural viviendas	20.000	50	20.700	40.750
		72.300	16.000	111.700	200.000

Amenaza asociada, por Falla Estructural del JARILLON del Rio CAUCA. (Sismo en Temporada Invernal)



Sistema Nacional de Gestión del Riesgo de Desastres



Unidad Nacional para la Gestión del Riesgo de Desastres



Verificación Poblacional Jarillón Rio Cauca

SECTOR	POBLACION
BRISAS DEL CAUCA	3.301
CINTA LARGA	420
COMFENALCO	897
FLORALIA	1.789
LA PLAYITA	1.495
LAS PALMAS	178
LAS VEGAS	806
NAVARRO	1.830
PUERTO NUEVO	1.557
RIO CALI	1.014
SAMANES	540
VENECIA	972
	14.799

MOMENTOS DEL EJERCICIO:



Sistema Nacional de Gestión
del Riesgo de Desastres

C
A
L
E

- **ANTES**

- Socialización, Motivación, Registro, Coordinación

- **DURANTE - Sismo:**

- Reporte SGC (Sistema General de Comunicaciones) sismo,
- Actividades de Autoprotección, Activación sala de crisis.
- Consolidación de la información, Desarrollo de escenarios
- (Acciones Cuerpos de Socorro).

- **DESPUES:** Reporte final y Evaluación del Ejercicio.

Nivel I
Responsable
General

ALCALDE
Responsable General de la Situación

Dr. Rodrigo Guerrero Velasco

Nivel II
Coordinador de
Emergencia

Coordinador de Emergencia

Dr. Rodrigo Zamorano Sanclemente

Nivel III
Coordinadores de
Áreas Funcionales

Secretarías de Gobierno y Organismos de Socorro

SALVAMENTO

SALUD

**HÁBITAT Y
SUSTENTO**

**SOCIAL
COMUNITARIO**

**INFRAESTRUCTURA
Y SERVICIOS**

**INSTITUCIONAL
SECTORIAL**

Nivel IV
Responsables de
Funciones
Operativas

Alarmento
y
Seguridad

Búsqueda
y
Rescate

Evacuación

Atención en
Salud

Saneamiento
Ambiental

Vigilancia
Epidemiológica

Manejo de
Cadáveres

Alojamiento
Temporal

Sostenibilidad
Alimentaria

Insumo
Humanitario

Atención
Psicosocial

Censo

Información
a la Comunidad

Trabajo
Comunitario

Evaluación
de Daños y
Necesidades

Monitoreo y
Control del
Evento

Remoción de
Escombros

Manejo de
Sustancias
Peligrosas

Servicios
Básicos

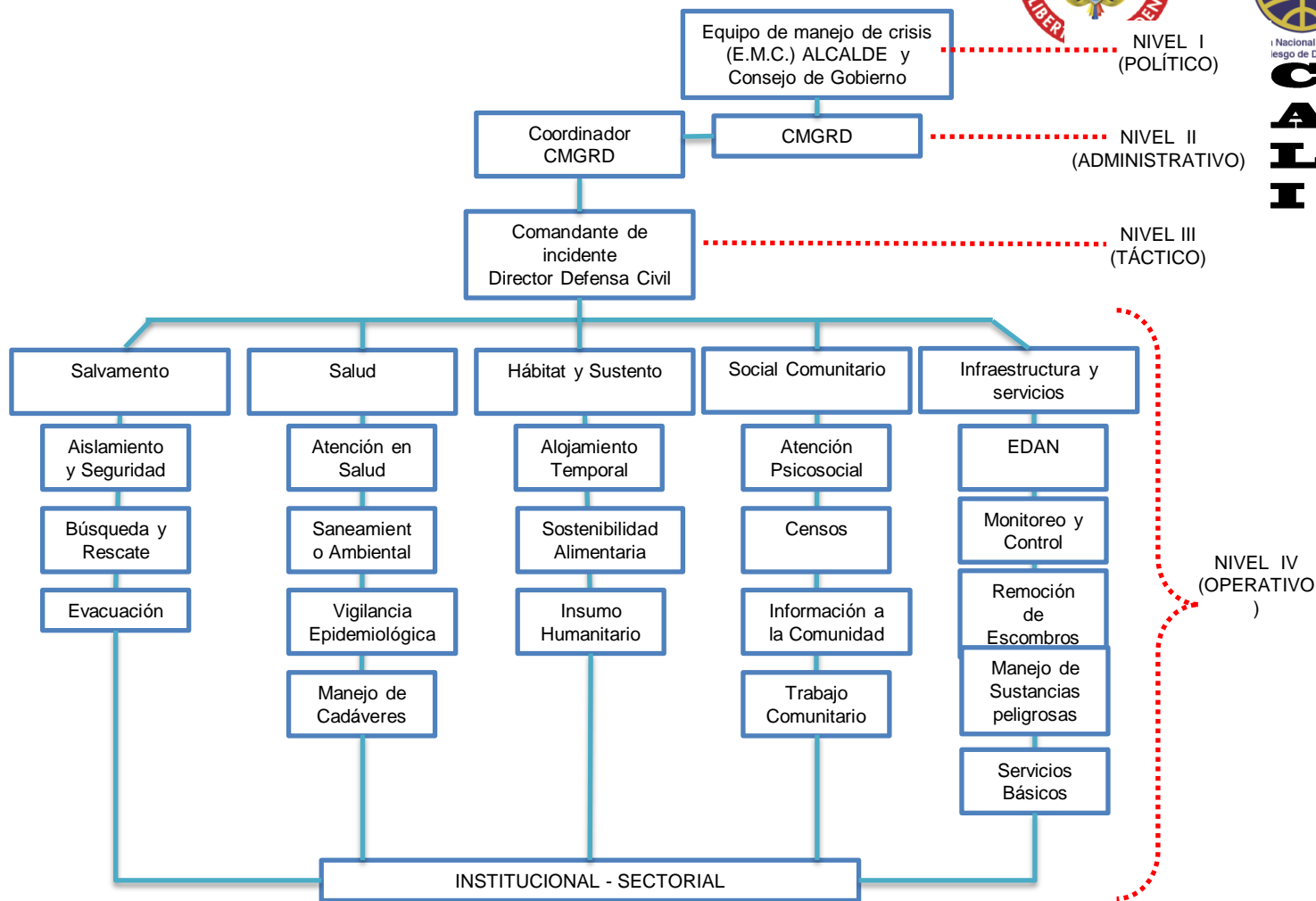
Coordinación
Interinstitucional

Apoyo mutuo

Logística

ORGANIGRAMA PLEC - MUNICIPAL

Secretarías de Gobierno y Organismos de Socorro



SEGURIDAD



La Invitación a toda la comunidad es a participar del **SIMULACRO**, con responsabilidad y siguiendo las recomendaciones de los encargados de dirigirlo, atendiendo las voces de los Brigadistas y Organismos de Socorro. Sin descuidar la protección personal y de los bienes, previniendo accidentes y evitando acciones malintencionadas de terceros ajenos al simulacro.

✓ El control de orden público, esta a cargo de la Policía Nacional y de las fuerzas militares, quienes ya toman medidas y participaran activamente en el simulacro.

✓ La Potestad de terminar anticipadamente o cancelar el simulacro será exclusiva del ALCALDE municipal, quien podrá atender las recomendaciones del comité de crisis por alertas que así lo ameriten.

REPORTES



TODOS los reportes y la información, deberán siempre se iniciar con la palabra “SIMULACRO”

El ALCALDE y el Coordinador del Consejo Municipal de Gestión del Riesgo de Desastres, son los únicos autorizados para informar y reportar acerca del avance y los resultados finales del **SIMULACRO**, sin demeritar ni excluir las informaciones que en el ejercicio de las actividades operativas propias de sus maniobras de salvamento, puedan realizar directamente los organismos de socorro y las demás autoridades que participan en el simulacro.

El Flujo de información, se realizara articuladamente desde la Sala de crisis CMGRD (Consejo Municipal de Gestión del Riesgo de Desastres), Sala de crisis CDGRD (Consejo Departamental de Gestión del Riesgo de Desastres) y Sala de Crisis UNGRD (Unidad Nacional de Gestión del Riesgo de Desastres).

RECOMENDACIONES

KIT DE EMERGENCIA PERSONAL



- 1 Radio transistor
- 1 linterna de alta capacidad con baterías,
- 1 silbato en aluminio , 1 par de guantes de látex,
- 1 tapabocas, 2 gasas , 2 curas,
- 1 tarjeta para llenar con datos personales importantes,
- 1 tarjeta que describe como actuar ante una eventualidad,
- 1 estuche practico con Documentación Personal y Familiar.