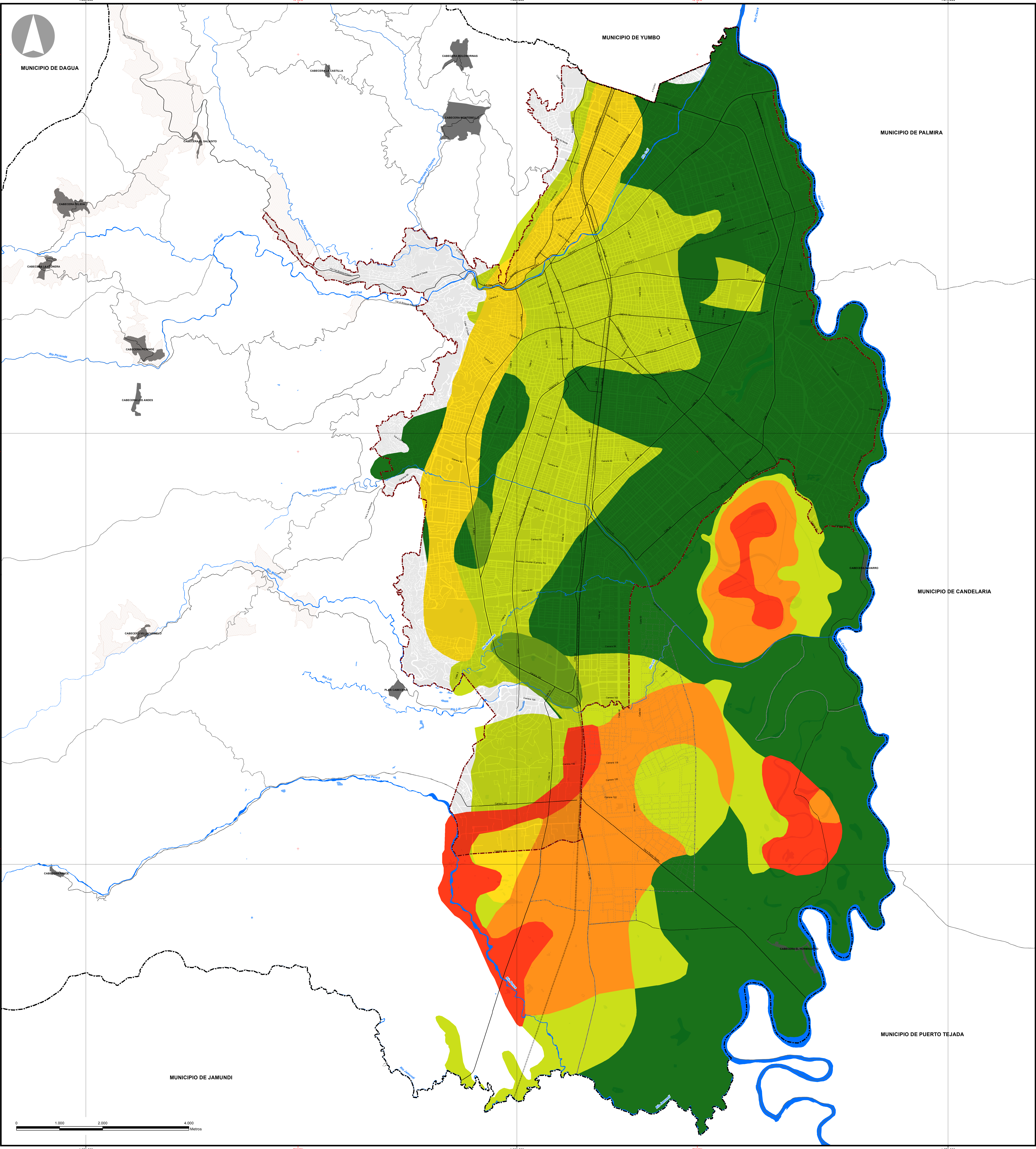


VULNERABILIDAD DE LOS ACUÍFEROS A LA CONTAMINACIÓN



LEYENDA

VULNERABILIDAD DE LOS ACUÍFEROS

- BAJA
- BAJA A MODERADA
- MODERADA
- MODERADA ALTA
- ALTA
- EXTREMA

CONVENCIONES

- PERIMETRO MUNICIPAL
- PERIMETRO URBANO
- PERIMETRO ZONA DE EXPANSIÓN
- MUNICIPIOS VECINOS
- PERIMETRO CORREGIMIENTOS
- CABECERAS DE CORREGIMIENTOS
- MANZANAS ZONA URBANA
- ÁREAS SUSTRADAS DE LA RESERVA FORESTAL

- RIOS
- HUMEDALES
- VÍAS URBANAS PRINCIPALES
- VÍAS RURALES PRINCIPALES
- VÍA FÉRREA

FUENTES:

Base Cartográfica:

1. ORDENAMIENTO ADMINISTRATIVO DE PLANEACIÓN MUNICIPAL, 2014 - 2017.
2. CORPORACIÓN AUTÓNOMA REGIONAL DEL VALLE DEL CAUCA (CVC) - Huairuano 2013.

Información Temática:

1. CORPORACIÓN AUTÓNOMA REGIONAL DEL VALLE DEL CAUCA (CVC) - Huairuano 2013.
2. CORPORACIÓN AUTÓNOMA REGIONAL DEL VALLE DEL CAUCA (CVC) - Huairuano 2013.
3. CORPORACIÓN AUTÓNOMA REGIONAL DEL VALLE DEL CAUCA (CVC) - Huairuano 2013.
4. CORPORACIÓN AUTÓNOMA REGIONAL DEL VALLE DEL CAUCA (CVC) - Huairuano 2013.
5. CORPORACIÓN AUTÓNOMA REGIONAL DEL VALLE DEL CAUCA (CVC) - Huairuano 2013.

NOTAS:

ESTE MAPA ES EL RESULTADO DEL PROCESO DE REVISIÓN Y AJUSTE DEL POT DE SANTIAGO DE CALI 2014 - 2027.

LA INFORMACIÓN TEMÁTICA CONTENIDA EN ESTE MAPA FUE CONCERTADA CON LA CORPORACIÓN AUTÓNOMA REGIONAL DEL VALLE DEL CAUCA - CVC, DANDO COMO RESULTADO LAS RESOLUCIONES N° 0072 DEL 3 DE FEBRERO DE 2014 Y N° 0170 DEL 2 DE ABRIL DE 2014.

TODO TRAZADO FUERA DEL PERIMETRO MUNICIPALES INDICATIVO.

DATOS INFORMACIÓN ESPACIAL

SISTEMA DE COORDENADAS CARTESIANO DE CALI

PROYECCIÓN TRANSVERSA MERCATOR.

ELIPSOIDE GRIS 1980

DATUM MAGNA ORIGEN SANTIAGO DE CALI.

COORDENADAS PLANAS CARTESIANAS CON ORIGEN:

LATITUD: 3°28'30.77" NORTE

LONGITUD: 76°11'14.05" OESTE

FALSO NORTE: 0°2'36.49" N

FALSO ESTE: 1°05'00.18" E

PLANO DE PROYECCIÓN: UTM M.