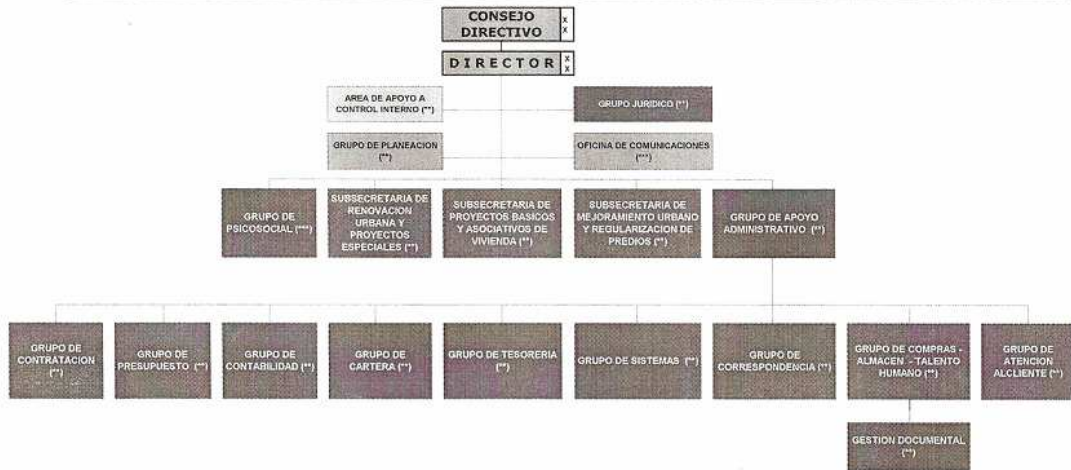




FONDO ESPECIAL DE VIVIENDA DEL MUNICIPIO DE SANTIAGO DE CALI
ESTRUCTURA FUNCIONAL ACTUAL



XX: Consejo Directivo y Director, son los organismos que administran y dirigen el Fondo Especial de Vivienda
(**): Area de la Secretaria de Vivienda Social
(***): Contratado mediante Prestacion de Servicios - FEV

CONVENCIONES	
	PROCESOS ESTRATEGICOS
	PROCESOS DE GESTION
	PROCESOS DE APOYO
	PROCESOS DE CONTROL

FECHA: NOVIEMBRE DE 2008
PROYECTO: INGENIBR S.A. - EQUIPO MEDI FEV
REVISO: GRUPO DE PLANEACION FEV - GRUPO JURIDICO FEV

LUIS EDUARDO BARRERA VERGARA
DIRECTOR
FONDO ESPECIAL DE VIVIENDA - MUNICIPIO DE SANTIAGO DE CALI

GERMAN LIBREROS SANCHEZ
DELEGADO DE LA DIRECCION PARA EL SISTEMA DE GESTION DE CALIDAD
Y EL MODELO ESTANDAR DE CONTROL INTERNO
FONDO ESPECIAL DE VIVIENDA - MUNICIPIO DE SANTIAGO DE CALI