

DESARROLLO ECONÓMICO Y DESARROLLO TERRITORIAL

**José Antonio Ocampo
Profesor, Universidad de Columbia**

**Presentación en el Proyecto
“Cali 500 Años: Visión 2036”
Cali, Noviembre 18 de 2009**

CUATRO ELEMENTOS BÁSICOS DE UNA BUENA POLÍTICA DE DESARROLLO ECONÓMICO

- ❖ Una macroeconomía anclada en la economía real
- ❖ Estrategias activas de desarrollo productivo
- ❖ Mejorar la relación economía-equidad
- ❖ Sostenibilidad ambiental

EL PAPEL DE LO TERRITORIAL

- ❖ Macroeconomía: ninguno
- ❖ Desarrollo productivo: clave, debido a externalidades y procesos de aglomeración
- ❖ Relación economía-política social: clave en la política social, parcial en la generación de empleo
- ❖ Clave en la sostenibilidad ambiental

UNA MACROECONOMIA CON OBJETIVOS REALES: EL CORTO PLAZO

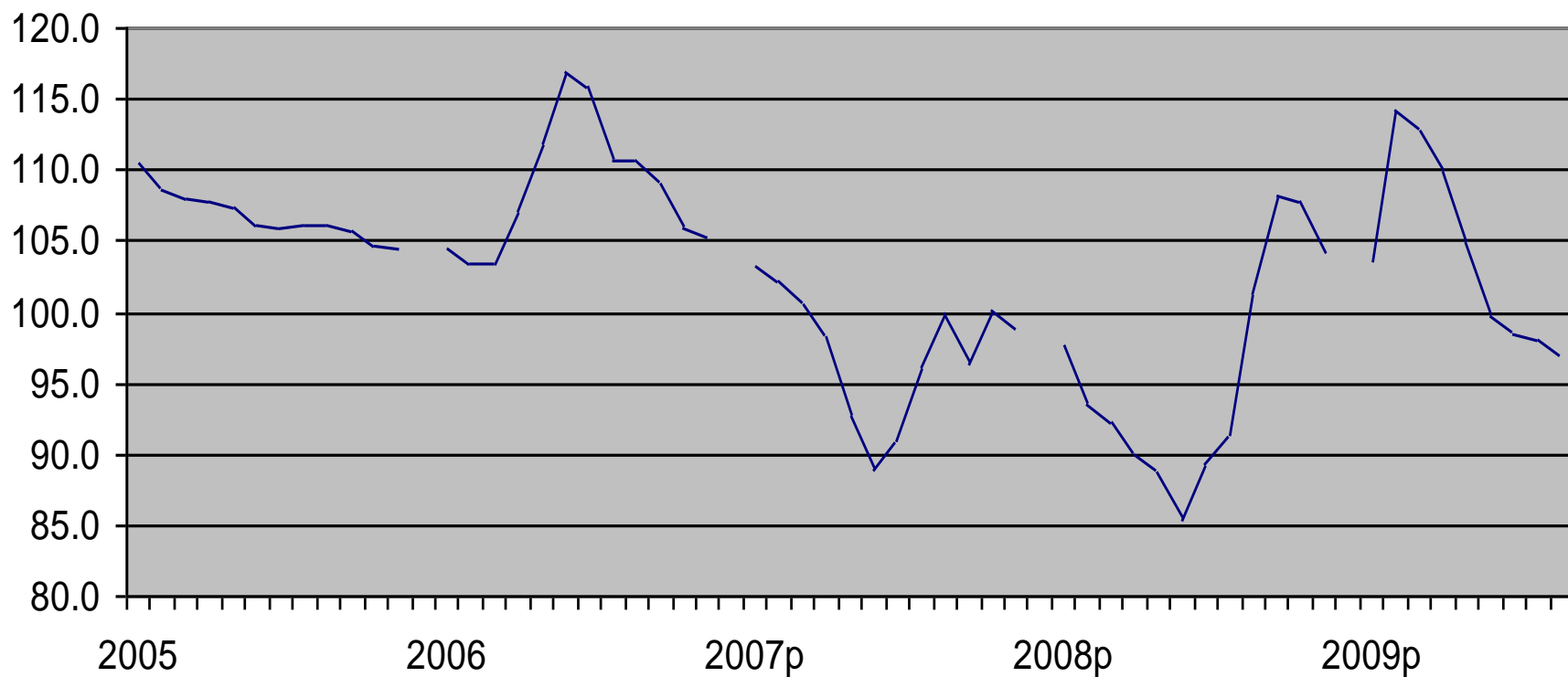
- Una visión amplia de la estabilidad macroeconómica: inflación baja, pero también estabilidad real y cuentas externas sanas.
- El elemento crítico: abrir espacios para una política macroeconómica anticíclica.
- Un elemento necesario: administrar la integración financiera internacional

UNA MACROECONOMIA CON OBJETIVOS REALES: EL LARGO PLAZO

- Tasa de cambio real competitiva
- Tasas de interés reales moderadas
- Sistemas financieros profundos
- Pacto Fiscal: finanzas públicas sostenibles con recursos adecuados para cumplir las funciones públicas

EL GRAN LUNAR COLOMBIANO: LA MONTAÑA RUSA DEL TIPO DE CAMBIO

Tasa de cambio real, 2005-2009



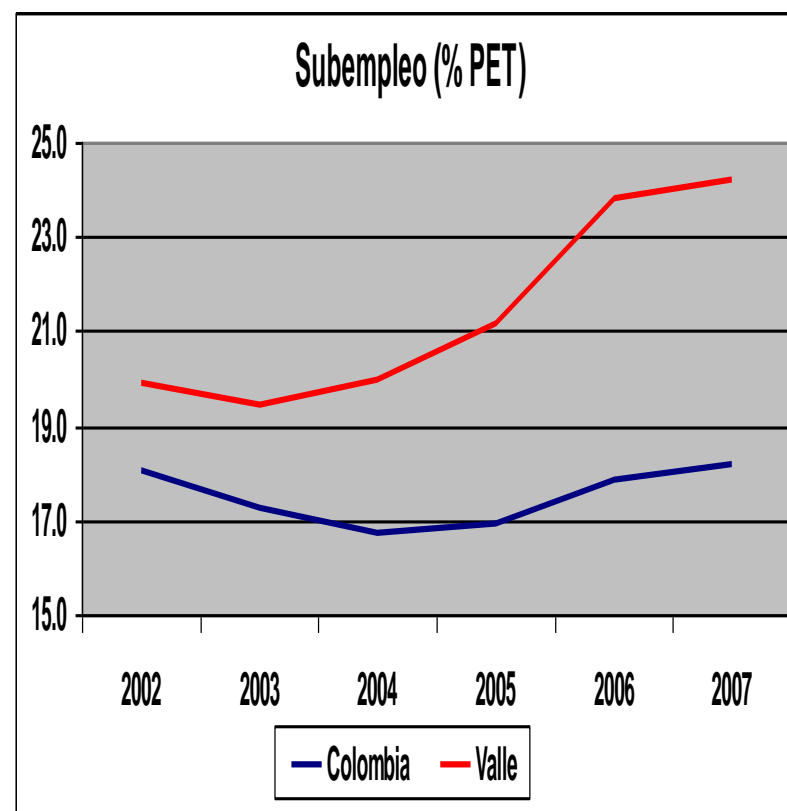
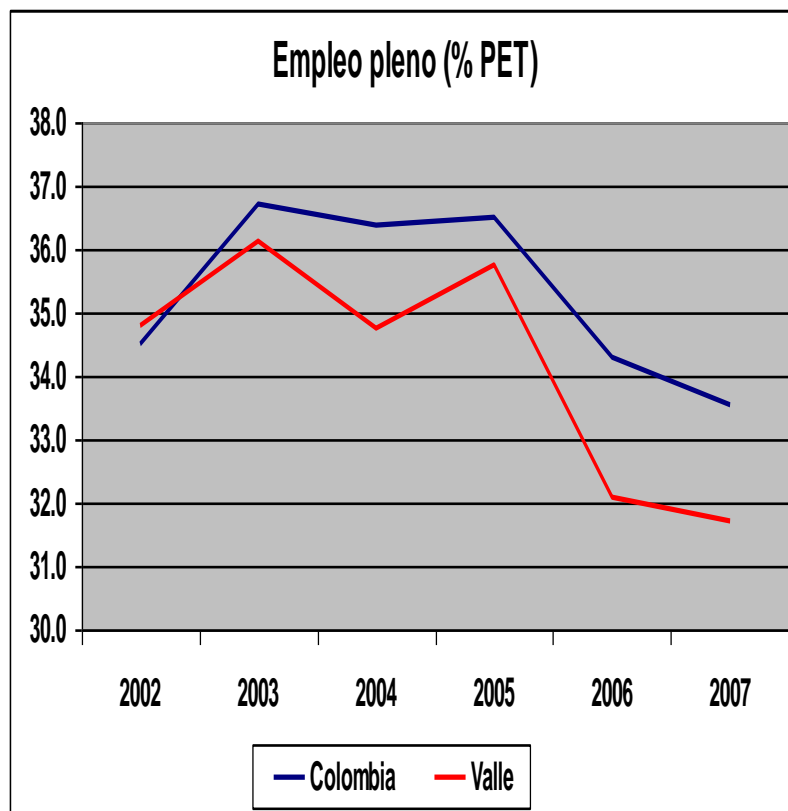
MEJORAR LA RELACIÓN ECONOMÍA-EQUIDAD

- De la política social a la economía:
 - ✓ Política social que mejore la equidad y garantice la inclusión
 - ✓ Su contribución principal a la economía: capital humano
- De la economía a los resultados sociales:
 - ✓ Generación de empleos de calidad
 - ✓ Altas brechas de productividad (dualismo) entre diferentes sectores y agentes económicos
- El problema esencial: cómo incorporar los objetivos sociales en el diseño de la política económica

EL GRAN LUNAR COLOMBIANO: ESCASA GENERACIÓN DE EMPLEO FORMAL

- Dic. 2002 a Dic. 2008: PIB creció 36.4%, el empleo sólo 7.9%
- A partir de 2006, el empleo que se ha generado es fundamentalmente informal
- Explicaciones:
 - ✓ No los parafiscales: no han variado
 - ✓ Revaluación + incentivos masivos a la inversión = fomento de actividades intensivas en capital

EL GRAN LUNAR COLOMBIANO (Y, AÚN MÁS, VALLECAUCANO): ESCASO EMPLEO FORMAL

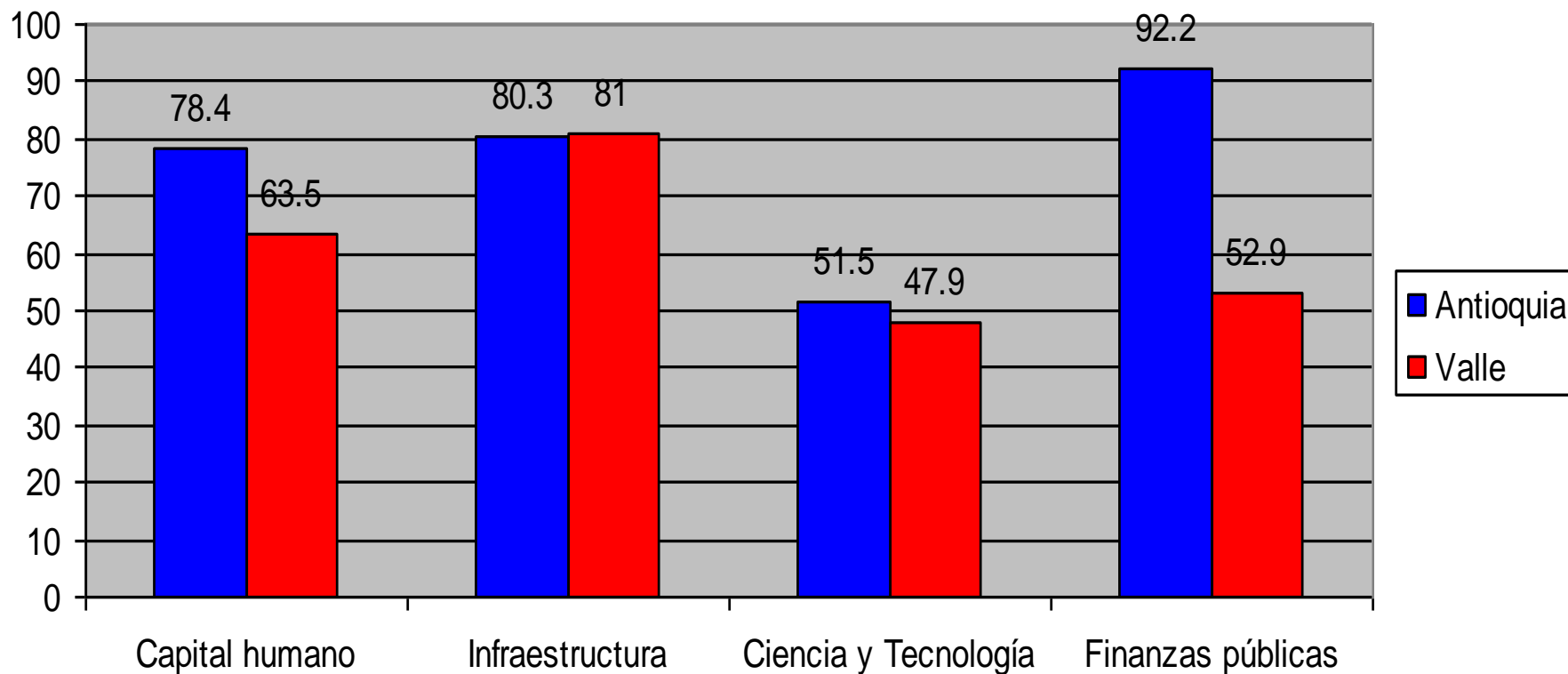


DESARROLLO PRODUCTIVO: LAS POLÍTICAS DE ENTORNO

- ❖ Capital humano
- ❖ Infraestructura
- ❖ Capacidad científica y tecnológica
- ❖ Finanzas públicas sólidas
- ❖ Desarrollo institucional

EL VALLE EN LAS CUATRO DIMENSIONES DE ENTORNO

Ranking departamental de competitividad (Bogotá=100)

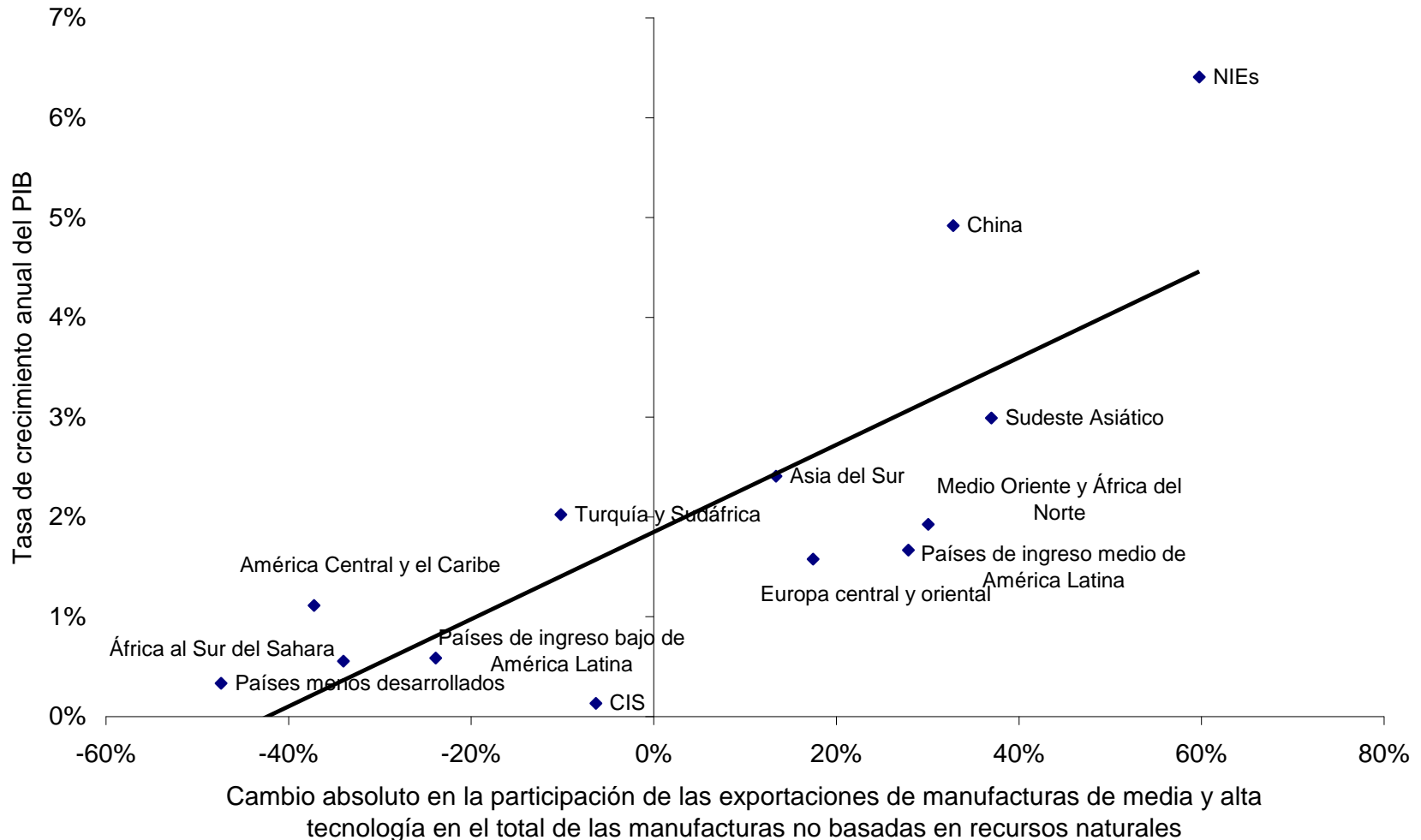


PERO UN BUEN ENTORNO NO ES SUFICIENTE

- La evidencia internacional es clara: el crecimiento es más rápido cuando hay un proceso activo de diversificación productiva...
- ... hacia ramas con cada vez mayor contenido tecnológico (agroindustrial, manufacturas o servicios).
- Capacidad de captar una proporción alta de la cadena de valor es también crítico
- Este proceso no es automático. Requiere de políticas activas de desarrollo productivo.-

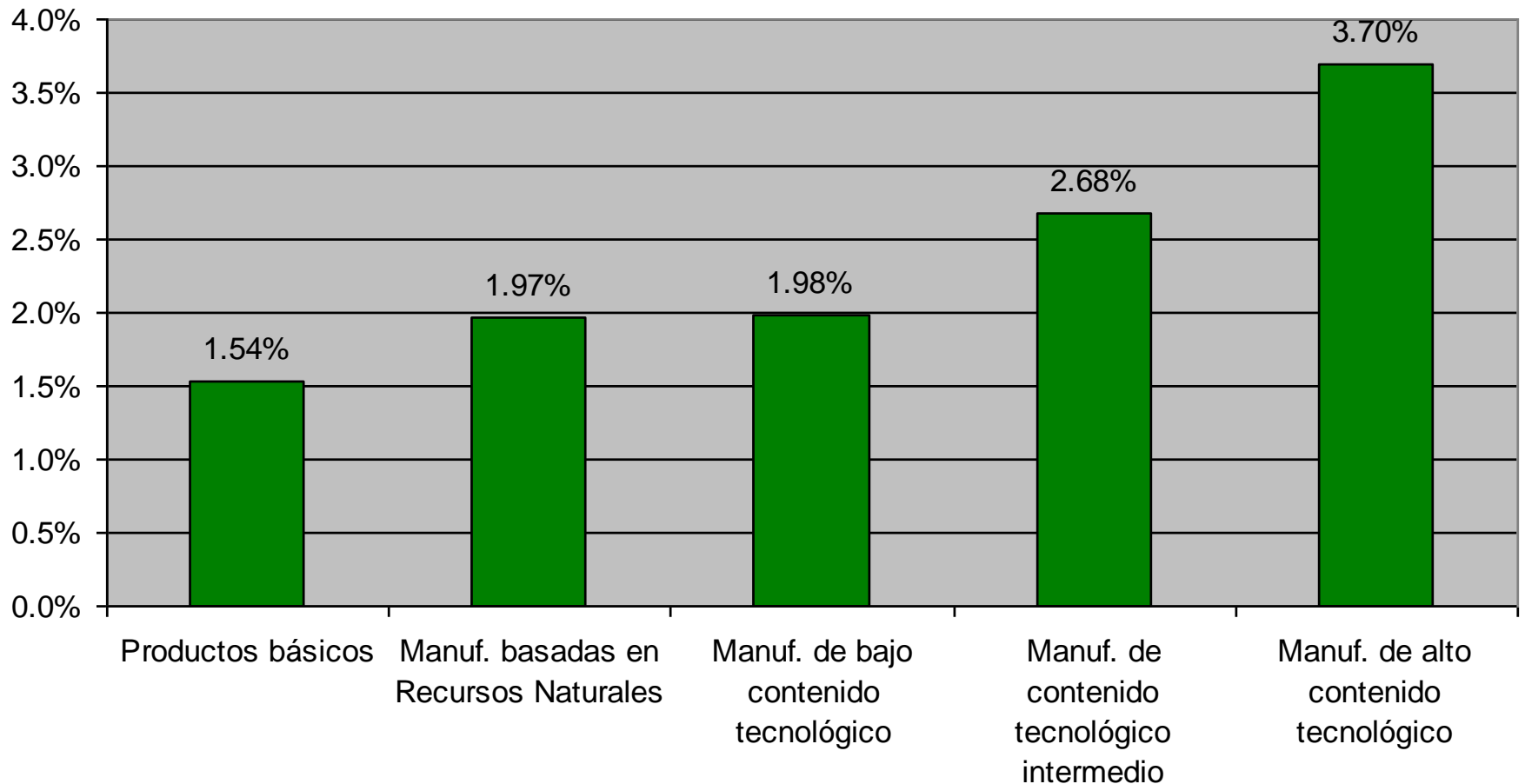
DIVERSIFICACIÓN HACIA MANUFACTURAS DE MEDIA Y ALTA TECNOLOGÍA Y CRECIMIENTO ECONÓMICO

1962-2000



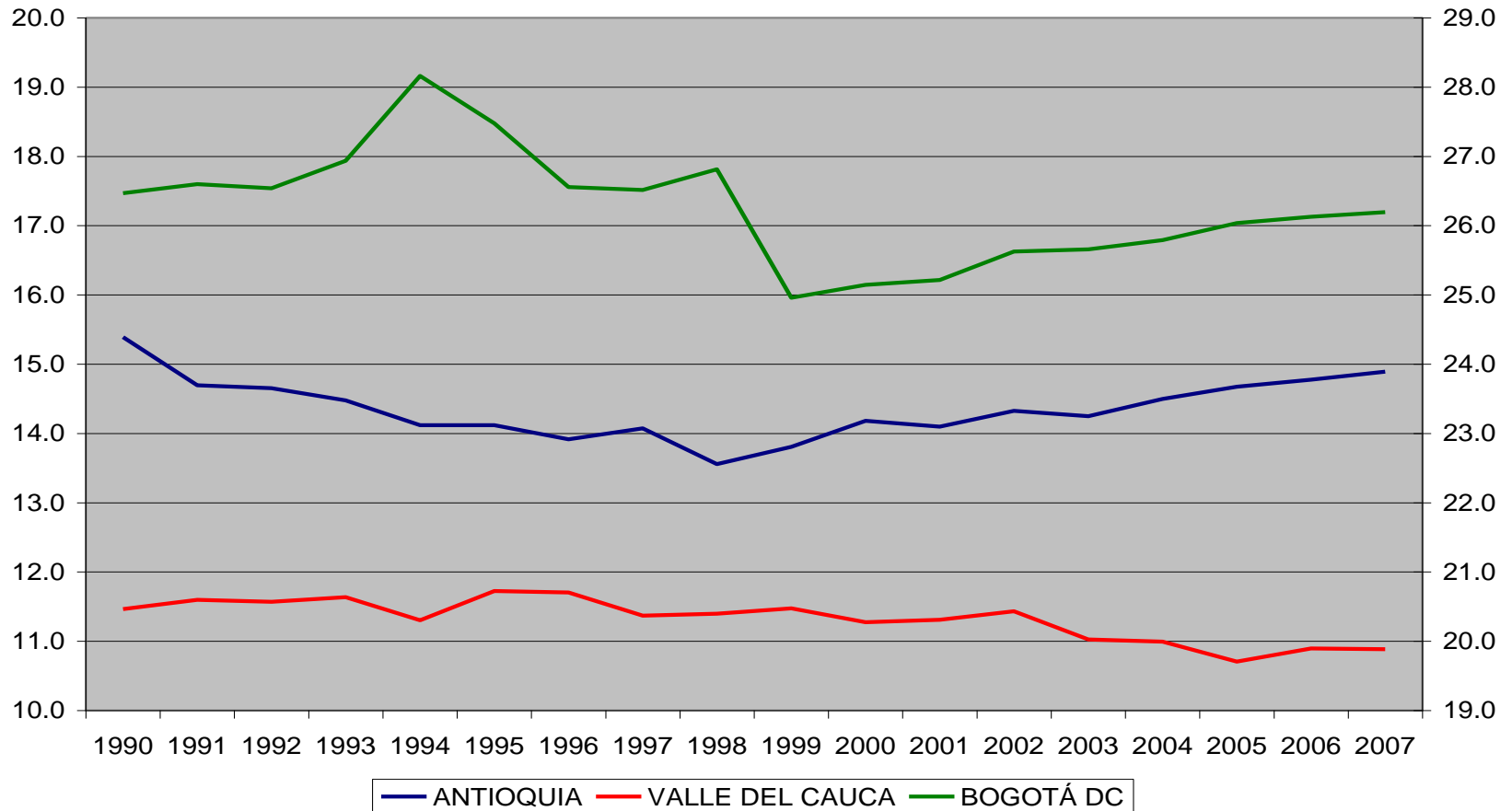
EL CRECIMIENTO ESTÁ ASOCIADO A LA DIVERSIFICACIÓN PRODUCTIVA

Crecimiento promedio del PIB per cápita, 1990-2006,
según patrón de especialización



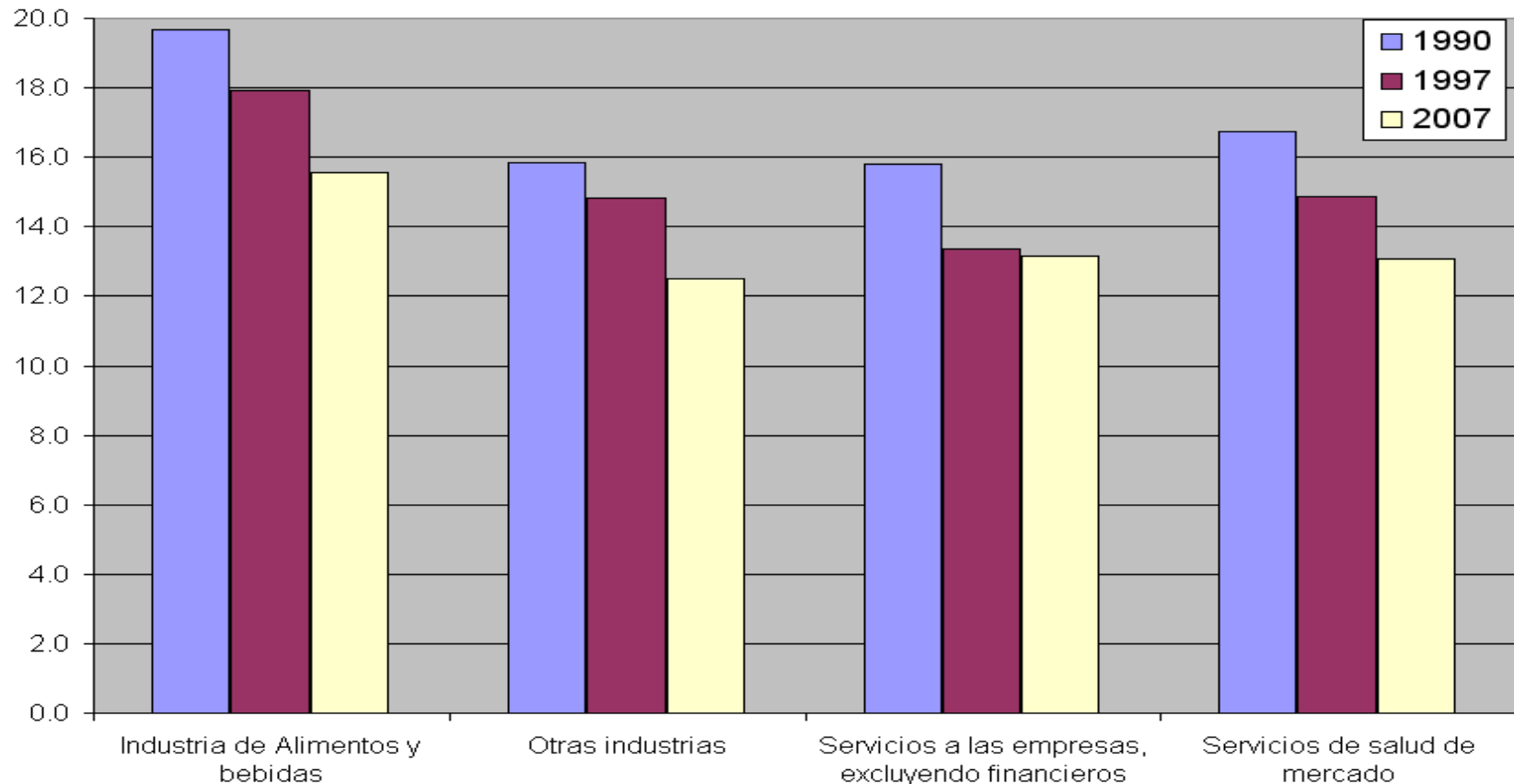
EL VALLE RESISTE MEJOR LA APERTURA, PERO SE REZAGA EN LA DÉCADA ACTUAL

Participación en el PIB nacional



EL VALLE SE REZAGA EN TODAS LAS RAMAS PRODUCTIVAS DONDE TIENE UNA ALTA PARTICIPACIÓN

Participación del Valle en el PIB nacional, en ramas con alta participación



ESTRATEGIAS DE DESARROLLO PRODUCTIVO

- Políticas para economías abiertas, pero no exclusivamente para el mercado interno
- Los tres elementos fundamentales:
 - ✓ Fomento a la innovación, en un sentido amplio del término
 - ✓ Encadenamientos productivos: tejidos productivos integrados.
 - ✓ Reducción del dualismo de la estructura productivas (formal/informal).
- El test ácido: acumulación de capacidades tecnológicas.

ESTRATEGIAS DE DESARROLLO PRODUCTIVO

- Nueva generación de instituciones para el desarrollo productivo:
 - ✓ Políticas nacionales, regionales y locales
 - ✓ Diferentes mezclas público-privadas-académicas
 - ✓ Diferentes mezclas de incentivos horizontales y selectivos.
 - ✓ En este último caso, los elementos centrales son el apoyo a MIPYMES y al desarrollo científico y tecnológico
- El atraso en todas estas dimensiones es una de las debilidades de Colombia, del Valle y de Cali.

CALI Y SU ENTORNO

- ❖ Cali le debe mucho a su entorno regional
- ❖ El Valle, pero no sólo el Valle...
- ❖ ... también la región cafetera central
- ❖ La integración física de ese entorno, y el acceso al Pacífico han sido grandes fortalezas desde la segunda década del siglo XX.
- ❖ El acceso al acceso al Pacífico y la relación con Cauca y Nariño son los elementos más problemáticos

IMPLICACIONES FUNDAMENTALES PARA “CALI 2036”

- ❖ En materia de las políticas de entorno:
 - ✓ Consolidar el liderazgo en infraestructura.
 - ✓ Superar grandes rezagos en las otras tres dimensiones... y en lo institucional
- ❖ Desarrollo productivo: poner en marcha un proceso de concertación público-privado, con tres objetivos:
 - ✓ Diversificar la estructura productiva.
 - ✓ Profundización tecnológica.
 - ✓ Apoyo a MIPYMES dirigido a reducir significativamente la brecha de productividad.
- ❖ Diálogo activo con el entorno regional.
Tema especialmente crítico: Buenaventura

DESARROLLO ECONÓMICO Y DESARROLLO TERRITORIAL

**José Antonio Ocampo
Profesor, Universidad de Columbia**

**Presentación en el Proyecto
“Cali 500 Años: Visión 2036”
Cali, Noviembre 18 de 2009**