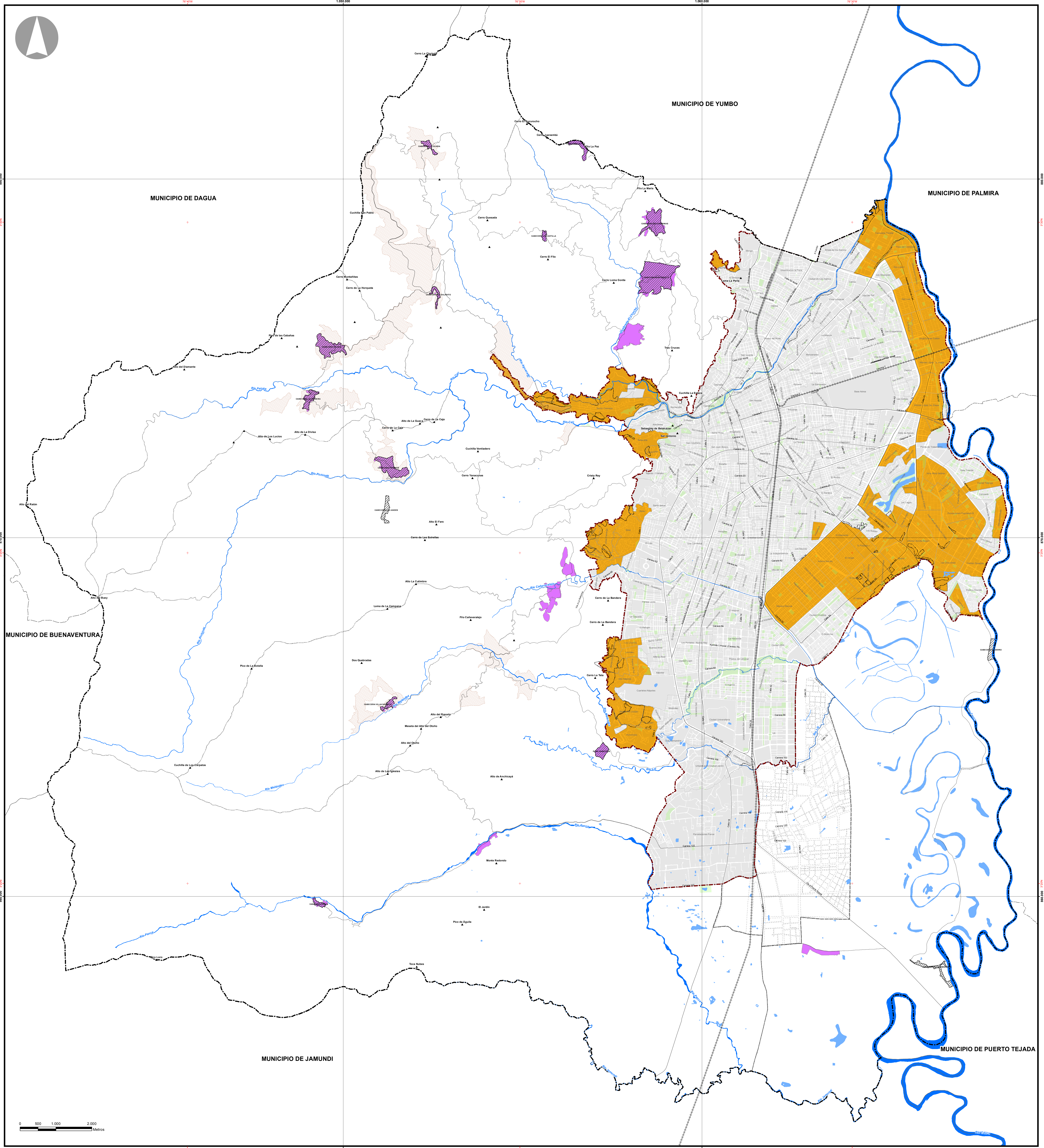


ÁREAS DE EVALUACIÓN PARA PROCESO DE MEJORAMIENTO INTEGRAL



LEYENDA

- ÁREA OBJETO DE EVALUACIÓN PARA INCORPORAR EN PROGRAMA DE MEJORAMIENTO INTEGRAL EN LA ZONA URBANA
- PROGRAMA DE MEJORAMIENTO INTEGRAL CENTROS POBLADOS RURALES
- ASENTAMIENTOS HUMANOS DE DESARROLLO INCOMPLETO

CONVENCIONES

- PERÍMETRO MUNICIPAL
- PERÍMETRO URBANO
- PERÍMETRO EXPANSIÓN
- PERÍMETRO CORREGIMIENTOS
- MUNICIPIOS VECINOS
- CABECERAS DE CORREGIMIENTOS
- ÁREAS SUSTRADAS DE LA RESERVA FORESTAL
- MANZANAS
- MANZANAS PROYECTADAS
- ESPACIO PÚBLICO
- HUMEDALES
- RIOS
- VÍAS URBANAS PRINCIPALES
- VÍAS RURALES PRINCIPALES
- VÍA FERREA

FUENTES:

- Bases cartográficas:
 - 1. DEPARTAMENTO ADMINISTRATIVO DE PLANEACIÓN MUNICIPAL - 2014
 - 2. CORPORACIÓN AUTÓNOMA REGIONAL DEL VALLE DEL CAUCA - 2013
- Información temática:
 - 1. REVISIÓN Y AJUSTE DEL P.O.T 2013
 - Programa Mejoramiento Integral

NOTAS:

ESTE MAPA ES EL RESULTADO DEL PROCESO DE REVISIÓN Y AJUSTE DEL POT DE SANTIAGO DE CALI A LA FECHA JUNIO DE 2014.

LA INFORMACIÓN TEMÁTICA CONTENIDA EN ESTE MAPA ESTÁ SUJETA A LAS MODIFICACIONES QUE SURJAN DURANTE LA REVISIÓN Y LA APROBACIÓN POR PARTE DEL CONCEJO MUNICIPAL DE SANTIAGO DE CALI.

TODO TRAZADO FUERA DEL PERÍMETRO MUNICIPAL ES INDICATIVO.

DATOS INFORMACIÓN ESPACIAL

SISTEMA DE COORDENADAS CARTESIANO DE CALI

PROYECCIÓN TRANSVERSA MERCATOR

SUPERFICIE GEO 1980

DATUM MAGNA ORDEN SANTIAGO DE CALI

COORDENADAS PLANAS CARTESIANAS CON ORÍGEN:

LATITUD: 2°58' 77.7" NORTE

LONGITUD: 76°51' 14.45" OESTE

FALSO NORTE: 872.364.600 M.

FALSO ESTE: 1.081.400.180 M.

PLANO DE PROYECCIÓN: 1:500 M.