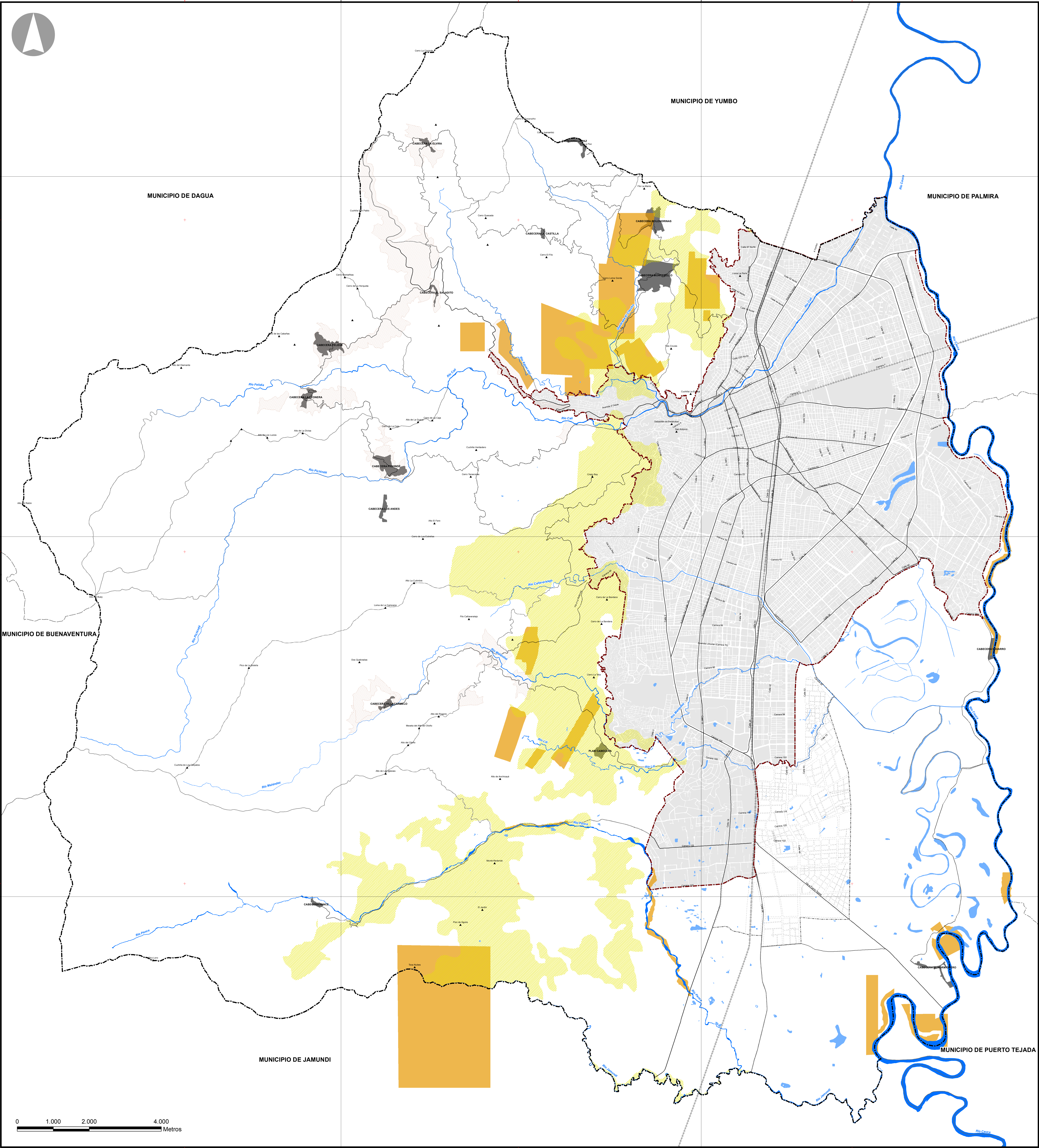


MINERÍA



LEYENDA

- TÍTULOS MINEROS
- RESERVAS DE RECURSOS NATURALES TEMPORALES (Resolución 0761 de 2013 - Ministerio de Ambiente y Desarrollo Sostenible)

CONVENCIONES

- PERIMETRO MUNICIPAL
- PERIMETRO URBANO
- PERIMETRO ZONA DE EXPANSIÓN
- MUNICIPIOS VECINOS
- PERIMETRO CORREGIMIENTOS
- CABECERAS DE CORREGIMIENTOS
- MANZANAS ZONA URBANA
- ÁREAS SUSTRÁIDAS DE LA RESERVA FORESTAL
- COLINAS Y CERROS
- RÍOS
- HUMEDALES
- VÍAS URBANAS PRINCIPALES
- VÍAS RURALES PRINCIPALES
- VÍA FÉRREA

FUENTES:

Base Cartográfica:
1. DEPARTAMENTO ADMINISTRATIVO DE PLANEACIÓN MUNICIPAL (DAPM - 2014).
2. CORPORACIÓN AUTÓNOMA REGIONAL DEL VALLE DEL CAUCA (CVC) - Humedales 2013.
Información Temática:
1. DEPARTAMENTO ADMINISTRATIVO DE PLANEACIÓN MUNICIPAL (DAPM).
Agencia Nacional Minera - Vicepresidencia de Contratación y Titulación, Catastro y Registro Minero.
2. MINISTERIO DE AMBIENTE Y DESARROLLO SOSTENIBLE - Resolución 0761 de 2013.

NOTAS:

ESTE MAPA ES EL RESULTADO DEL PROCESO DE REVISIÓN Y AJUSTE DEL POT DE SANTIAGO DE CALI 2014 - 2027.
LA INFORMACIÓN TEMÁTICA CONTENIDA EN ESTE MAPA FUE CONCERTADA CON LA CORPORACIÓN AUTÓNOMA REGIONAL DEL VALLE DEL CAUCA - CVC, DANDO COMO RESULTADO LAS RESOLUCIONES N° 0073 DEL 3 DE FEBRERO DE 2014 Y N° 0170 DEL 2 DE ABRIL DE 2014.
TODO TRAZADO FUERA DEL PERIMETRO MUNICIPAL ES INDICATIVO.

DATOS INFORMACIÓN ESPACIAL

SISTEMA DE COORDENADAS CARTESIANO DE CALI.
PROYECCIÓN TRANSVERSA MERCATOR.
ELIPSOIDE GRS 1980.
DATUM MAGNA ORIGEN SANTIAGO DE CALI.
COORDENADAS PLANAS CARTESIANAS CON ORIGEN:
LATITUD: 3°28'30.775" NORTE
LONGITUD: 76°11'14.658" OESTE
FALSO NORTE: 972.364.639 M.
FALSO ESTE: 1.981.999.180 M.
PLANO DE PROYECCIÓN: 1.000 M.



DEPARTAMENTO ADMINISTRATIVO DE PLANEACIÓN MUNICIPAL
SUBDIRECCIÓN DE POT Y SERVICIOS PÚBLICOS

PLAN DE ORDENAMIENTO TERRITORIAL SANTIAGO DE CALI 2014 - 2027

CONTENIDO:

MINERÍA

RODRIGO GUERRERO VELASCO
ALCALDE

FABIO FERNANDO ARROYAVE RIVAS
PRESIDENTE CONCEJO MUNICIPAL

LEÓN DARIO ESPINOSA RESTREPO
DIRECTOR DEL DEPARTAMENTO ADMINISTRATIVO DE PLANEACIÓN MUNICIPAL

OSCAR LIBARDO CAMPO
DIRECTOR CORPORACIÓN AUTÓNOMA REGIONAL DEL VALLE DEL CAUCA

ESCALA:

1:30.000

ARCHIVO:

MAPA_49_MINERIA.MXD

MAPA:

49

FECHA:

JUNIO DE 2014

