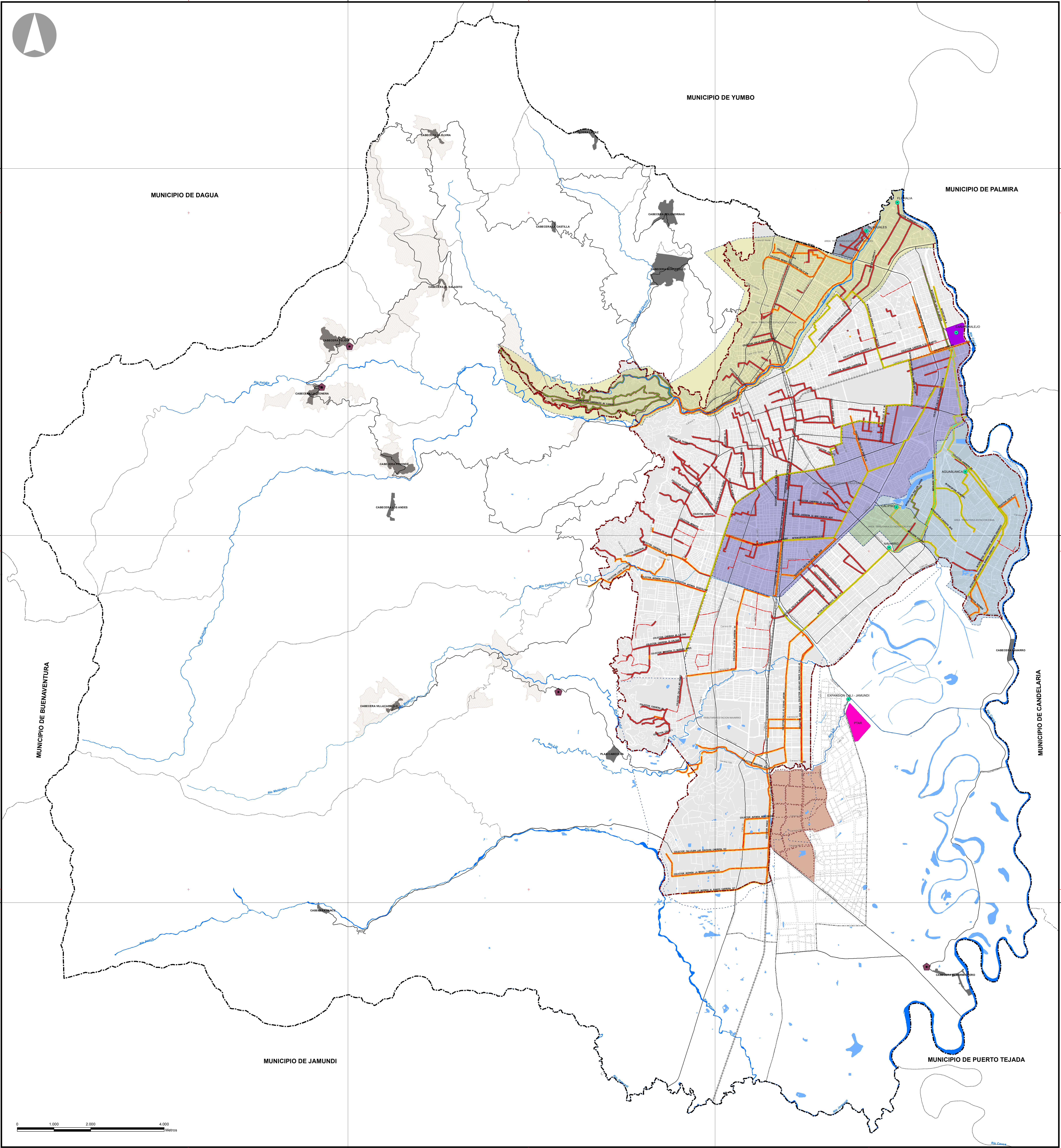


SUBSISTEMA DE RECOLECCIÓN, TRANSPORTE Y TRATAMIENTO DE AGUAS RESIDUALES



LEYENDA

ESTACIONES DE BOMBEO
PLANTA DE TRATAMIENTO DE AGUAS RESIDUALES ZONA RURAL
TIPOS DE TUBERÍA
COLECTOR
DE IMPULSION
INTERCEPTOR

TIPO DE ALCANTARILLADO
COMBINADO
SANTUARIO
RED DE ALCANTARILLADO SANITARIO PROPUESTO

PLANTAS DE TRATAMIENTO DE AGUAS RESIDUALES ZONA URBANA
PLANTA DE TRATAMIENTO DE AGUAS RESIDUALES SUR - PROPUESTA (localización indicativa)
ÁREA CON POSIBILIDAD DE DRENAJE SANITARIO A LA P.T.A.R. CAÑAVERALEJO

CONVENCIONES

PERÍMETRO MUNICIPAL
PERÍMETRO URBANO
PERÍMETRO EXPANSIÓN
MUNICIPIOS VECINOS
PERÍMETRO CORREGIMENTOS
CABECERAS DE CORREGIMENTOS
ÁREAS SUSTRADAS DE LA RESERVA FORESTAL

MANZANAS
MANZANAS PROYECTADAS
RÍOS
HUMEDALES
VÍA FERREA
VÍAS URBANAS PRINCIPALES
VÍAS RURALES PRINCIPALES

FUENTES:

Base cartográfica:
1. DEPARTAMENTO ADMINISTRATIVO DE PLANEACIÓN MUNICIPAL (DAPM - 2014)
2. CORPORACIÓN AUTÓNOMA REGIONAL DEL VALLE DEL CAUCA (C.V.C.)
Hidrografía 2013

Información sanitaria:
1. EMCALI 2012: Estaciones de Bombeo, Tipos de Tubería, Tipo de Alcantarillado, Áreas Tributarias
2. HIDRO - OCCIDENTE 2000: Red de alcantarillado sanitario propuesto área de expansión

NOTAS:

ESTE MAPA ES EL RESULTADO DEL PROCESO DE REVISIÓN Y AJUSTE DEL POT DE SANTIAGO DE CALI 2014 - 2027

LA INFORMACIÓN TEMÁTICA CONTENIDA EN ESTE MAPA FUE CONCERTADA CON LA CORPORACIÓN AUTÓNOMA REGIONAL DEL VALLE DEL CAUCA - C.V.C. DANDO COMO RESULTADO LAS RESOLUCIONES N° 0078 DEL 3 DE ABRIL DE 2014 Y N° 0170 DEL 2 DE ABRIL DE 2014

TODO TRAZADO FUERA DEL PERÍMETRO MUNICIPAL ES INDICATIVO.

DATOS INFORMACIÓN ESPACIAL

SISTEMA DE COORDENADAS CARTESIANO DE CALI
PROYECCIÓN TRANSVERSA MERCATOR
ELIPSOIDE GRS 1980
DATUM MAGNA ORIGEN SANTIAGO DE CALI
COORDENADAS PLANAS CARTESIANAS CON ORIGEN:
LATITUD: 3°25'51.77" NORTE
LONGITUD: 76°11'16.88" OESTE
FALSO NORTE: 872.364.630 M.
FALSO ESTE: 1.981.560.10 M.
PLANO DE PROYECCIÓN: 1:800 M.