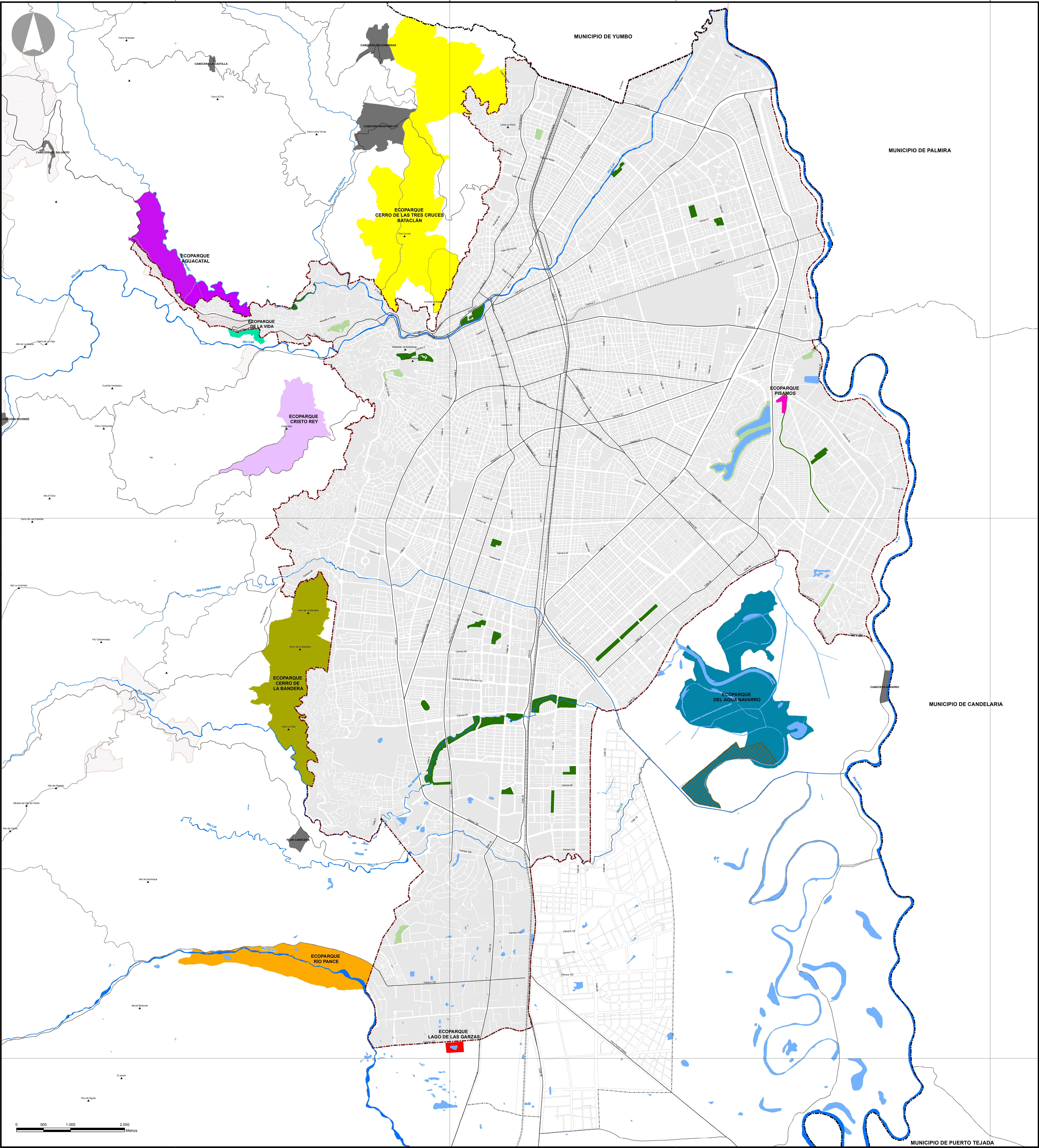


ECOPARQUES, PARQUES Y ZONAS VERDES DE LA ESTRUCTURA ECOLÓGICA PRINCIPAL



LEYENDA

ECOPARQUE AGUACATAL
ECOPARQUE CERRO DE LA BANDERA
ECOPARQUE CERRO DE LAS TRES CRUCES - BATACLÁN
ECOPARQUE CRISTO REY
ECOPARQUE DE LA VIDA

ECOPARQUE DEL AGUA NAVARRO
ECOPARQUE LAGO DE LAS GARZAS
ECOPARQUE PISAMOS
ECOPARQUE RIO PANCE

PARQUES DE TAMAÑO ≥2 HA
ZONAS VERDES DE TAMAÑO ≥2 HA

CONVENCIONES

PERIMETRO MUNICIPAL
PERIMETRO URBANO
PERIMETRO ZONA DE EXPANSIÓN
MUNICIPIOS VECINOS
PERIMETRO CORREGIMIENTOS
CABECERAS DE CORREGIMIENTOS
MANZANAS ZONA URBANA
ÁREAS SUSTRÁIDAS DE LA RESERVA FORESTAL

COLINAS Y CERROS
RIOS
HUMEDALES
VÍA FÉRREA
VÍAS URBANAS PRINCIPALES
VÍAS RURALES PRINCIPALES
VERTEDERO DE NAVARRO

FUENTES:

Bases Cartográficas:
1. DEPARTAMENTO ADMINISTRATIVO DE PLANEACIÓN MUNICIPAL (DAPM - 2014).
2. CORPORACIÓN AUTÓNOMA REGIONAL DEL VALLE DEL CAUCA (CVC) - Humedales 2013.

Información Temática:
1. DEPARTAMENTO ADMINISTRATIVO DE PLANEACIÓN MUNICIPAL (DAPM - 2013).
- REVISIÓN Y AJUSTE DEL POT.

NOTAS:

ESTE MAPA ES EL RESULTADO DEL PROCESO DE REVISIÓN Y AJUSTE DEL POT DE SANTIAGO DE CALI 2014 - 2027.
LA INFORMACIÓN TEMÁTICA CONTENIDA EN ESTE MAPA FUE CONCERTADA CON LA CORPORACIÓN AUTÓNOMA REGIONAL DEL VALLE DEL CAUCA - CVC, DANDO COMO RESULTADO LAS RESOLUCIONES N° 0073 DEL 3 DE FEBRERO DE 2014 Y N° 0170 DEL 2 DE ABRIL DE 2014.

TODO TRAZADO FUERA DEL PERIMETRO MUNICIPAL ES INDICATIVO.

DATOS INFORMACIÓN ESPACIAL

SISTEMA DE COORDENADAS CARTESIANO DE CALI
PROYECCIÓN TRANSVERSA MERCATOR
ELIPSOIDE GRS 1980
DATUM MAGNA ORIGEN SANTIAGO DE CALI
COORDENADAS PLANAS CARTESIANAS CON ORIGEN:
LATITUD: 3°28'30.775" NORTE
LONGITUD: 76°11'14.658" OESTE
FALSO NORTE: 972.364.698 M.
FALSO ESTE: 1.981.969.180 M.
PLANO DE PROYECCIÓN: UTM M.



DEPARTAMENTO ADMINISTRATIVO DE PLANEACIÓN MUNICIPAL
SUBDIRECCIÓN DE POT Y SERVICIOS PÚBLICOS

PLAN DE ORDENAMIENTO TERRITORIAL SANTIAGO DE CALI 2014 - 2027

CONTENIDO:

ECOPARQUES, PARQUES Y ZONAS VERDES DE LA ESTRUCTURA ECOLÓGICA PRINCIPAL

RODRIGO GUERRERO VELASCO ALCALDE

FABIO FERNANDO ARROYAVE RIVAS PRESIDENTE CONCEJO MUNICIPAL

LEÓN DARIO ESPINOSA RESTREPO DIRECTOR DEL DEPARTAMENTO ADMINISTRATIVO DE PLANEACIÓN MUNICIPAL

OSCAR LIBARDO CAMPO DIRECTOR CORPORACIÓN AUTÓNOMA REGIONAL DEL VALLE DEL CAUCA

ESCALA: 1:20.000

ARCHIVO: MAPA_17_ECOPARQUES_PARQUES_Y_ZONAS_VERDES_DE_LA_ESTRUCTURA_ECOLOGICA_PRINCIPAL.mxd

MAPA: 17

FECHA: JUNIO DE 2014

