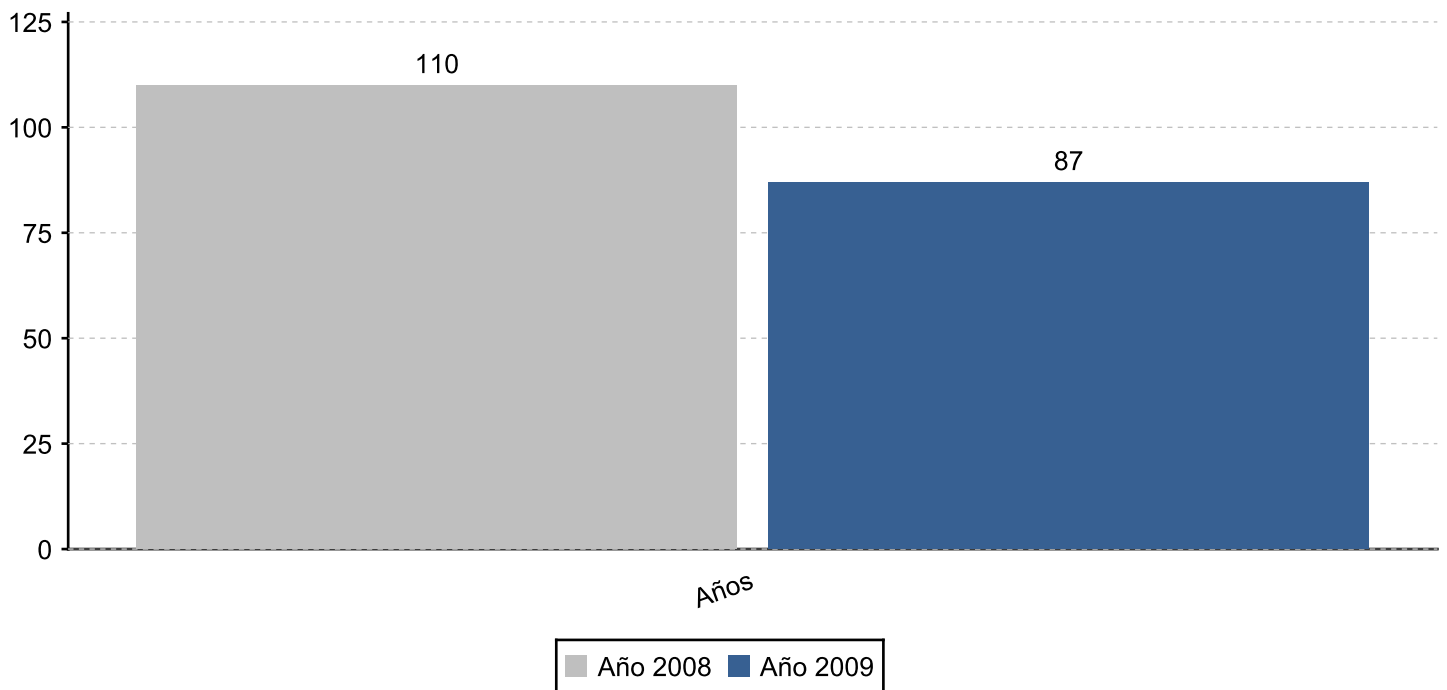


Muertes por Suicidios en Saniago de Cali

Período Comparativo de Enero 01 a Diciembre 31 2008 - 2009

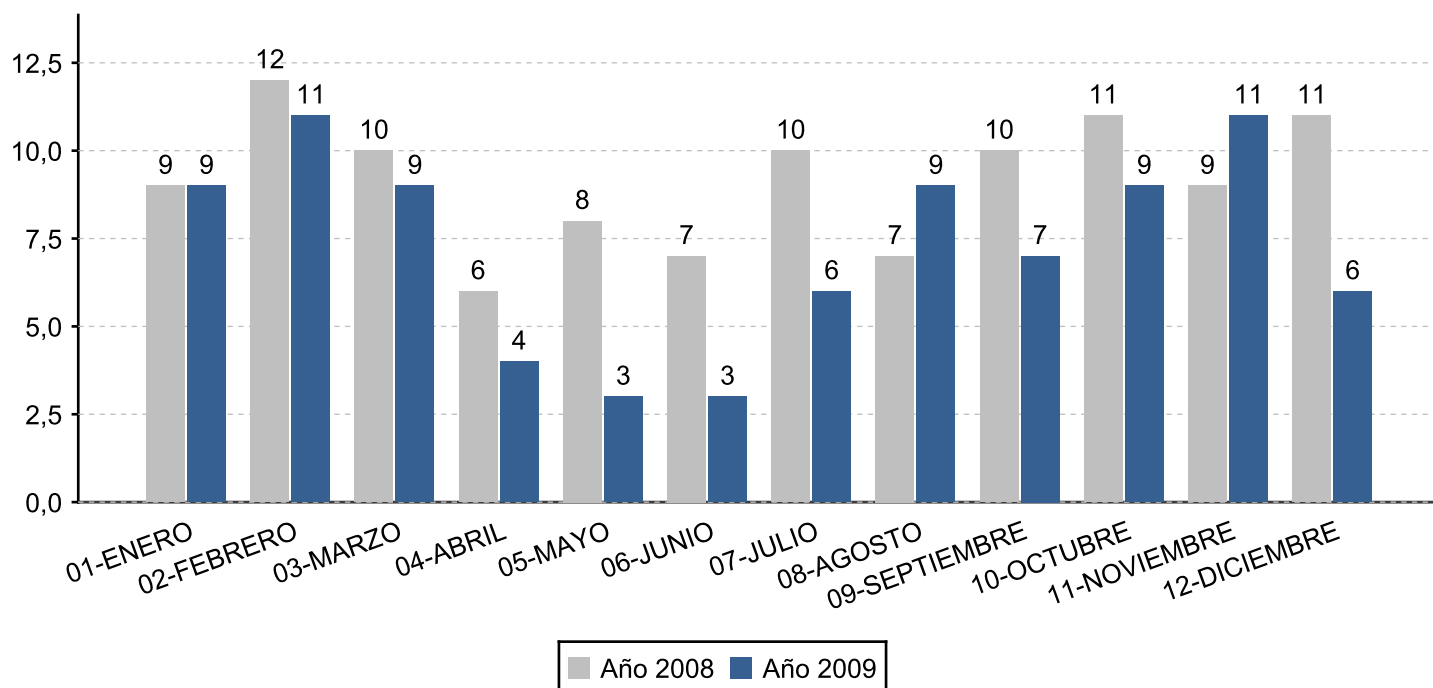
Suicidios en Santiago de Cali

	2008	2009	Diferencia 2009-2008	(%) Var	(%)Distr. 2009
Total Suicidios	110	87	-23	-20,91	100,00%
<b>Total</b>	<b>110</b>	<b>87</b>			<b>100%</b>



## Suicidios Según Mes de Ocurrencia en Santiago de Cali

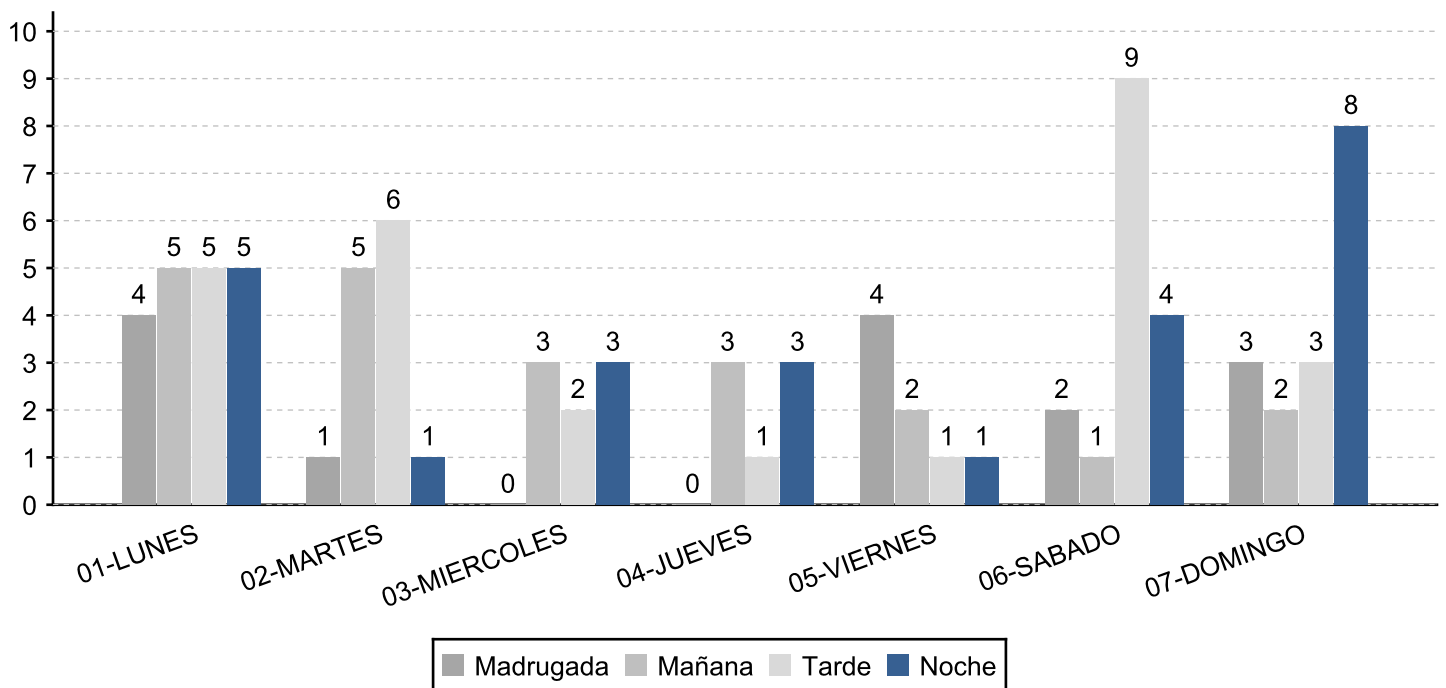
Mes	2008	2009	Diferencia 2009-2008	(%) Var	(%)Distr. 2009
01-ENERO	9	9	0	0,00%	10,34%
02-FEBRERO	12	11	-1	-8,33%	12,64%
03-MARZO	10	9	-1	-10,00	10,34%
04-ABRIL	6	4	-2	-33,33	4,60%
05-MAYO	8	3	-5	-62,50	3,45%
06-JUNIO	7	3	-4	-57,14	3,45%
07-JULIO	10	6	-4	-40,00	6,90%
08-AGOSTO	7	9	2	28,57%	10,34%
09-SEPTIEMBRE	10	7	-3	-30,00	8,05%
10-OCTUBRE	11	9	-2	-18,18	10,34%
11-NOVIEMBRE	9	11	2	22,22%	12,64%
12-DICIEMBRE	11	6	-5	-45,45	6,90%
<b>Total</b>	<b>110</b>	<b>87</b>			<b>100%</b>
Primer Trimestre	31	29	-2	-6,45%	33,33%
Segundo Trimestre	21	10	-11	-52,38	11,49%
Tercer Trimestre	27	22	-5	-18,52	25,29%
Cuarto Trimestre	27	22	-5	-18,52	25,29%
Primer Semestre	52	39	-13	-25,00	44,83%
Segundo Semestre	58	48	-10	-17,24	55,17%



Fuente: Comité interinstitucional de hechos violentos – procesados en el OBSERVATORIO SOCIAL DE CALI.

## Suicidios Según Día de la Semana y Jornada en Santiago de Cali

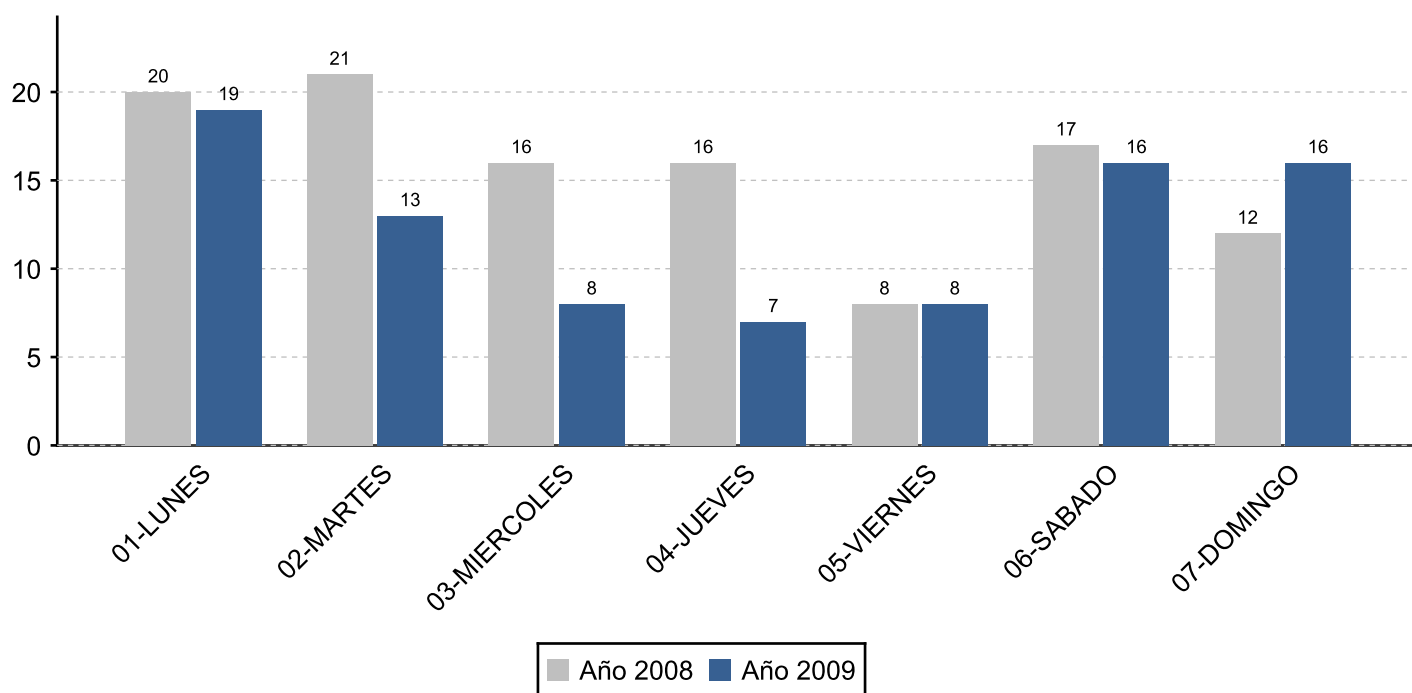
Día	Madrugada (00:00 a 5:59)	Mañana (06:00 a 11:59)	Tarde (12:00 a 17:59)	Noche (18:00 a 23:59)	Total	(%)Distr. 2009
01-LUNES	4	5	5	5	19	21,84%
02-MARTES	1	5	6	1	13	14,94%
03-MIERCOLES	0	3	2	3	8	9,20%
04-JUEVES	0	3	1	3	7	8,05%
05-VIERNES	4	2	1	1	8	9,20%
06-SABADO	2	1	9	4	16	18,39%
07-DOMINGO	3	2	3	8	16	18,39%
<b>Total</b>	<b>14</b>	<b>21</b>	<b>27</b>	<b>25</b>	<b>87</b>	<b>100%</b>
Entre Semana	9	18	15	13	55	63,22%
Fin de Semana	5	3	12	12	32	36,78%
(%)Distr. 2009	16,09%	24,14%	31,03%	28,74%	100%	



Fuente: Comité interinstitucional de hechos violentos – procesados en el OBSERVATORIO SOCIAL DE CALI.

## Suicidios Según Día de la Semana en Santiago de Cali

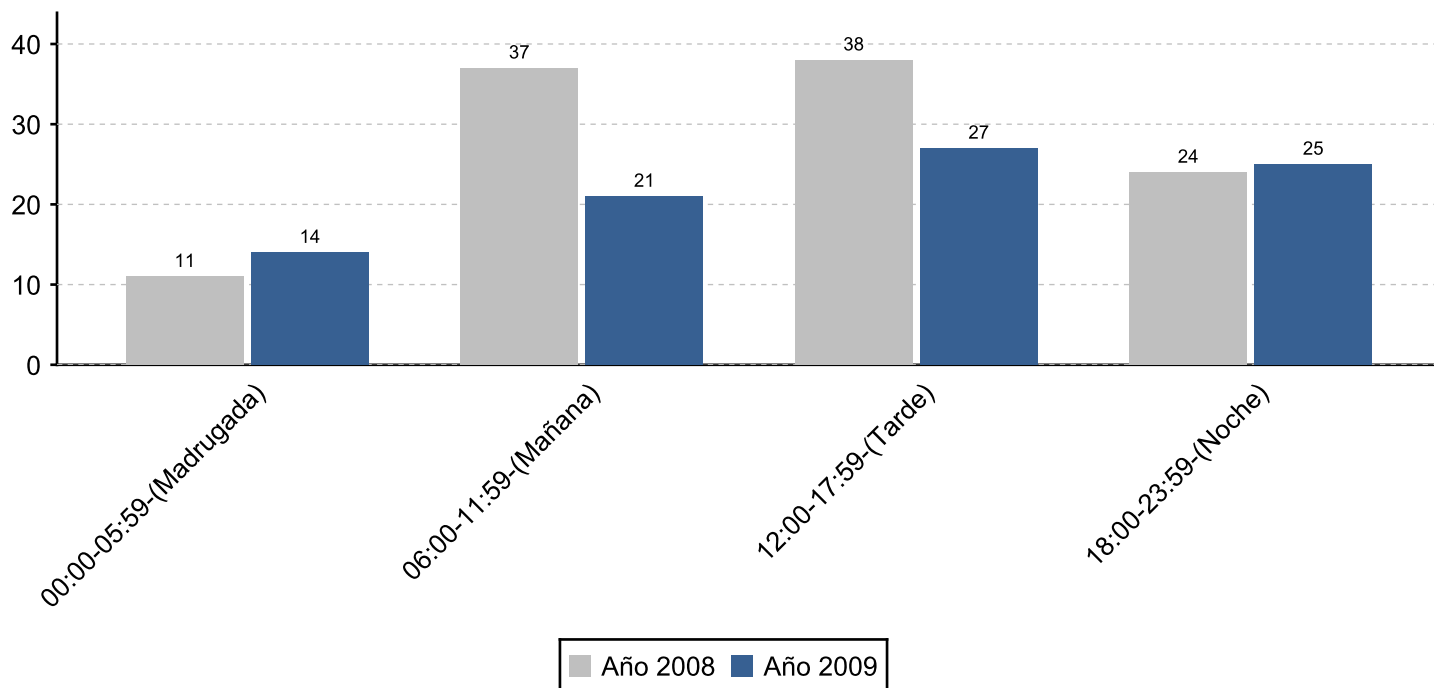
Día de la Semana	2008	2009	Diferencia 2009-2008	(%) Var	(%)Distr. 2009
01-LUNES	20	19	-1	-5,00%	21,84%
02-MARTES	21	13	-8	-38,10	14,94%
03-MIERCOLES	16	8	-8	-50,00	9,20%
04-JUEVES	16	7	-9	-56,25	8,05%
05-VIERNES	8	8	0	0,00%	9,20%
06-SABADO	17	16	-1	-5,88%	18,39%
07-DOMINGO	12	16	4	33,33%	18,39%
<b>Total</b>	<b>110</b>	<b>87</b>	<b>-23</b>		<b>100%</b>



Fuente: Comité interinstitucional de hechos violentos – procesados en el OBSERVATORIO SOCIAL DE CALI.

## Suicidios Según Hora de Ocurrencia de los Hechos en Santiago de Cali

Rango de Hora	2008	2009	Diferencia 2009-2008	(%) Var	(%)Distr. 2009
00:00-05:59-(Madrugada)	11	14	3	27,27%	16,09%
06:00-11:59-(Mañana)	37	21	-16	-43,24	24,14%
12:00-17:59-(Tarde)	38	27	-11	-28,95	31,03%
18:00-23:59-(Noche)	24	25	1	4,17%	28,74%
<b>Total</b>	<b>110</b>	<b>87</b>	<b>-23</b>		<b>100%</b>



Fuente: Comité interinstitucional de hechos violentos – procesados en el OBSERVATORIO SOCIAL DE CALI.

Suicidios por Comunas y Corregimientos de Ocurrencia de los Hechos en Santiago de Cali

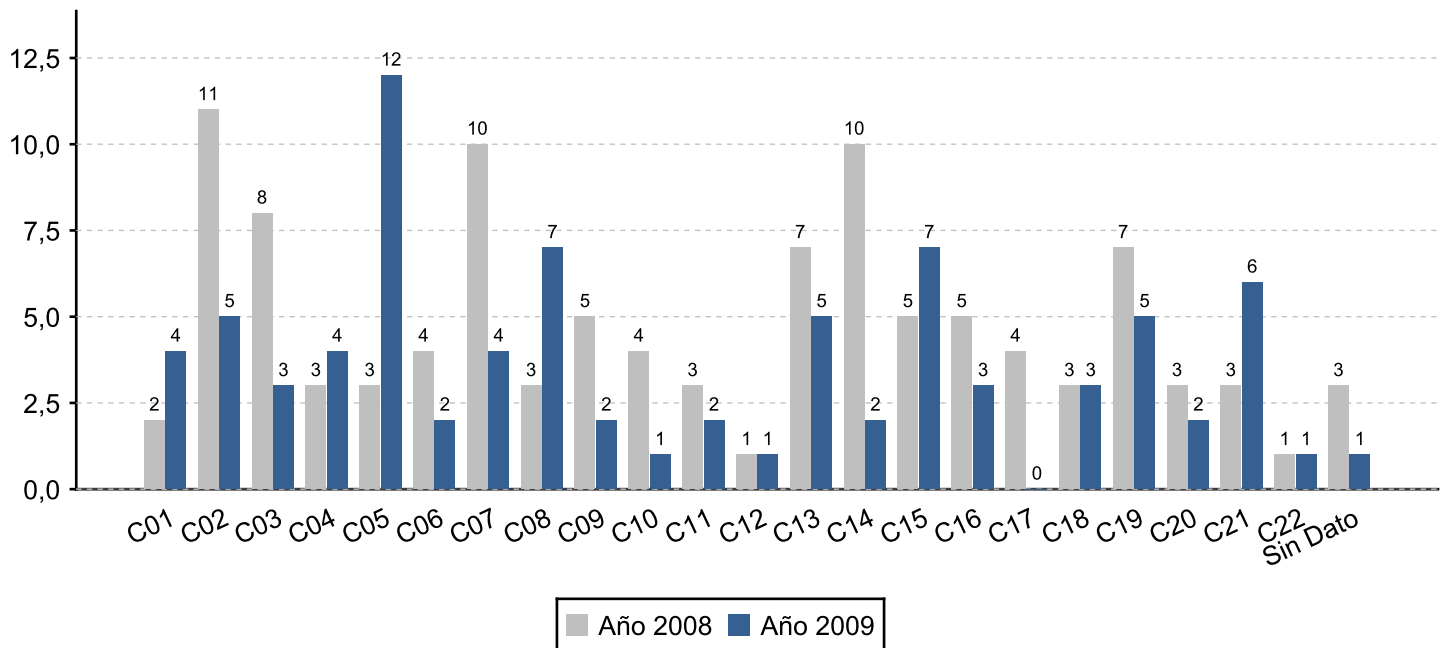
Comunas	2008	2009	Diferencia 2009-2008	(%) Var	(%)Distr. 2009
C01	2	4	2	100,00	4,60%
C02	11	5	-6	-54,55	5,75%
C03	8	3	-5	-62,50	3,45%
C04	3	4	1	33,33%	4,60%
C05	3	12	9	300,00	13,79%
C06	4	2	-2	-50,00	2,30%
C07	10	4	-6	-60,00	4,60%
C08	3	7	4	133,33	8,05%
C09	5	2	-3	-60,00	2,30%
C10	4	1	-3	-75,00	1,15%
C11	3	2	-1	-33,33	2,30%
C12	1	1	0	0,00%	1,15%
C13	7	5	-2	-28,57	5,75%
C14	10	2	-8	-80,00	2,30%
C15	5	7	2	40,00%	8,05%
C16	5	3	-2	-40,00	3,45%
C17	4	0	-4	-100,00	0,00%
C18	3	3	0	0,00%	3,45%
C19	7	5	-2	-28,57	5,75%
C20	3	2	-1	-33,33	2,30%
C21	3	6	3	100,00	6,90%
C22	1	1	0	0,00%	1,15%
Sin Dato	3	1	-2	-66,67	1,15%
<b>ZONA URBANA</b>	<b>108</b>	<b>82</b>			
CTO.LA BUITRERA	1	1	0	0,00%	1,15%
CTO.LOS ANDES	0	1	1	%	1,15%
CTO.PANCE	1	1	0	0,00%	1,15%
EL HORMIGUERO	0	1	1	%	1,15%
EL SALADITO	0	1	1	%	1,15%
<b>ZONA RURAL</b>	<b>2</b>	<b>5</b>			

Total	110	87		100%
-------	-----	----	--	------

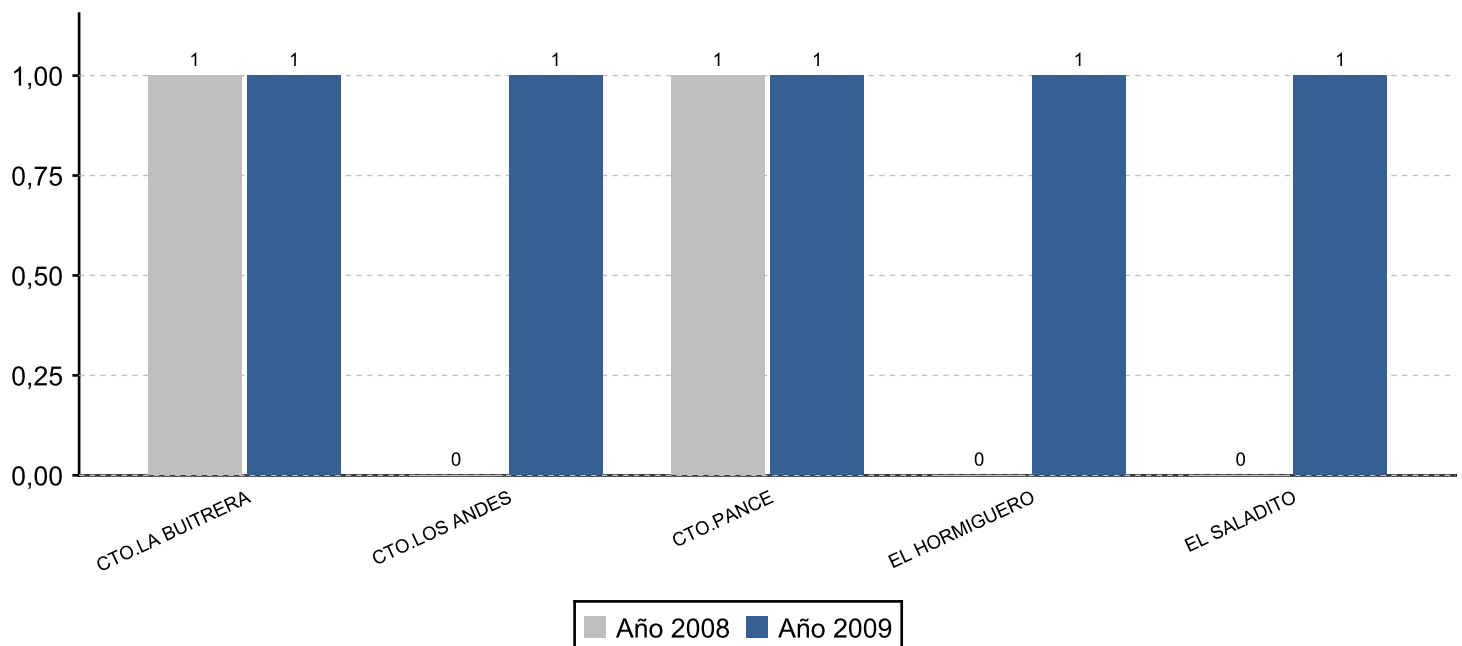
Zonas	2008	2009	Diferencia 2009-2008	(%) Var	(%)Distr. 2009
Oriente	30	23	-7	-23,33	26,44%
Nororient	14	6	-8	-57,14	6,90%
Norte	17	21	4	23,53%	24,14%
Central	24	16	-8	-33,33	18,39%
Sur	12	6	-6	-50,00	6,90%
Ladera	8	9	1	12,50%	10,34%

- \* Oriente. Comunas: 13,14,15,16,21
- \* Nororient. Comunas: 6,7
- \* Norte. Comunas: 2,4,5
- \* Central. Comunas: 3,8,9,10,11,12
- \* Sur. Comunas: 17,19,22
- \* Ladera. Comunas: 18,20,1

### DISTRIBUCIÓN POR COMUNAS



### DISTRIBUCIÓN POR CORREGIMIENTOS



## Suicidios Según Tipo Lugar de los Hechos en Santiago de Cali

Lugar de los Hechos	2008	2009	Diferencia 2009-2008	(%) Var	(%)Distr. 2009
ESTABLECIMIENTOS COMERCIALES O PRIVADOS	1	1	0	0,00%	1,15%
ESTABLECIMIENTOS OFICIALES	1	1	0	0,00%	1,15%
OTROS ESCENARIOS	93	69	-24	-25,81	79,31%
OTROS TIPOS DE ESPACIO PUBLICO	0	2	2	%	2,30%
SIN DATO	2	0	-2	-100,00	0,00%
SITIO DE EXPENDIO DE LICOR	2	3	1	50,00%	3,45%
VIA PUBLICA	11	11	0	0,00%	12,64%
<b>Total</b>	<b>110</b>	<b>87</b>	<b>-23</b>		<b>100%</b>



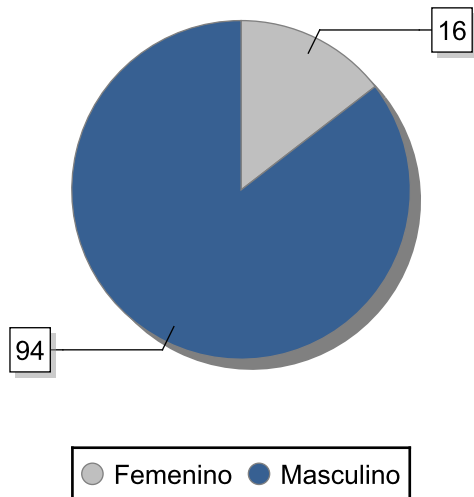
Fuente: Comité interinstitucional de hechos violentos – procesados en el OBSERVATORIO SOCIAL DE CALI.



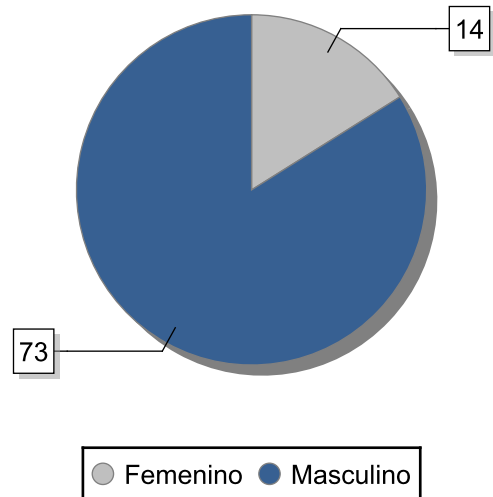
## Suicidios Según Sexo en Santiago de Cali

Sexo	2008	2009	Diferencia 2009-2008	(%) Var	(%)Distr. 2009
Femenino	16	14	-2	-12,50%	16,09%
Masculino	94	73	-21	-22,34%	83,91%
<b>Total</b>	<b>110</b>	<b>87</b>			<b>100%</b>

**Año 2008**



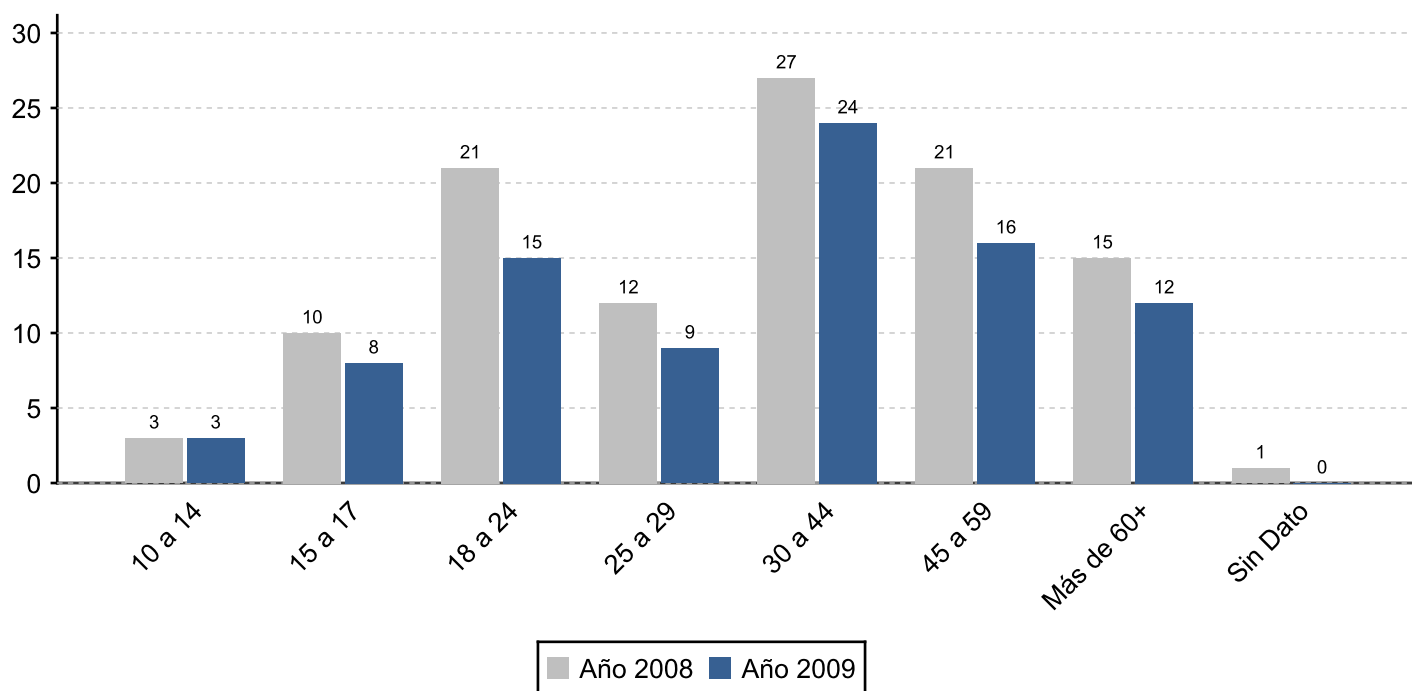
**Año 2009**



Fuente: Comité interinstitucional de hechos violentos – procesados en el OBSERVATORIO SOCIAL DE CALI.

## Suicidios Según Rango Edad en Santiago de Cali

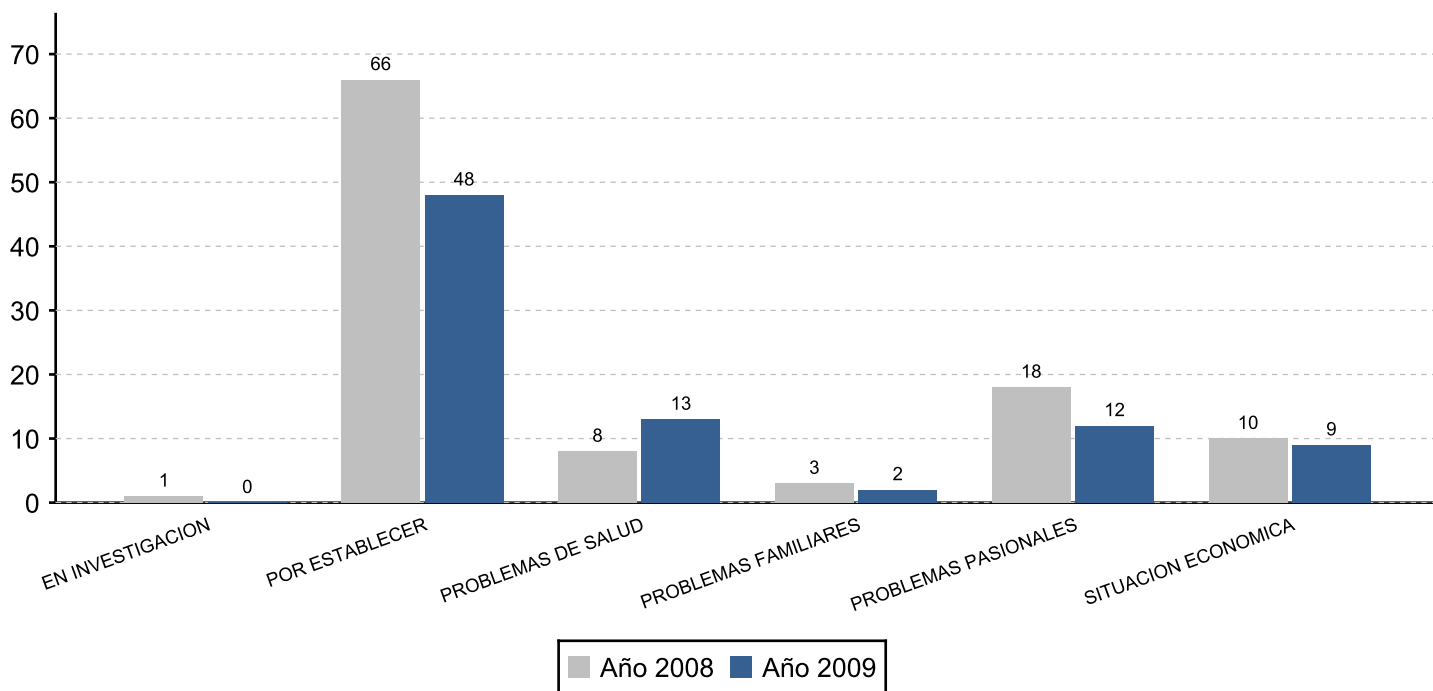
Rango Edad	2008	2009	Diferencia 2009-2008	(%) Var	(%)Distr. 2009
10 a 14	3	3	0	0,00%	3,45%
15 a 17	10	8	-2	-20,00	9,20%
18 a 24	21	15	-6	-28,57	17,24%
25 a 29	12	9	-3	-25,00	10,34%
30 a 44	27	24	-3	-11,11	27,59%
45 a 59	21	16	-5	-23,81	18,39%
Más de 60+	15	12	-3	-20,00	13,79%
Sin Dato	1	0	-1	-100,00	0,00%
<b>Total</b>	<b>110</b>	<b>87</b>	<b>-23</b>		<b>100%</b>



Fuente: Comité interinstitucional de hechos violentos – procesados en el OBSERVATORIO SOCIAL DE CALI.

## Suicidios Según Presunto Móvil en Santiago de Cali

Presunto Móvil	2008	2009	Diferencia 2009-2008	(%) Var	(%)Distr. 2009
EN INVESTIGACION	1	0	-1	-100,00	0,00%
POR ESTABLECER	66	48	-18	-27,27	57,14%
PROBLEMAS DE SALUD	8	13	5	62,50%	15,48%
PROBLEMAS FAMILIARES	3	2	-1	-33,33	2,38%
PROBLEMAS PASIONALES	18	12	-6	-33,33	14,29%
SITUACION ECONOMICA	10	9	-1	-10,00	10,71%
<b>Total</b>	<b>106</b>	<b>84</b>	<b>-22</b>		<b>100%</b>

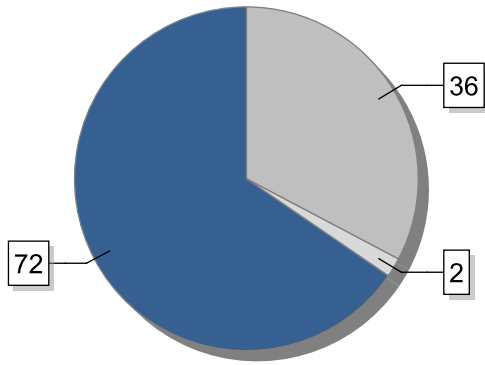


Fuente: Comité interinstitucional de hechos violentos – procesados en el OBSERVATORIO SOCIAL DE CALI.

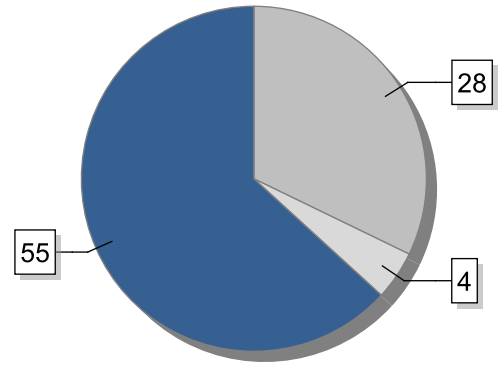
## Suicidios Según Mecanismo Utilizado en los Hechos en Santiago de Cali

Mecanismo	2008	2009	Diferencia 2009-2008	(%) Var	(%)Distr. 2009
ARMA DE FUEGO	36	28	-8	-22,22%	32,18%
CORTOPUNZANTE	2	4	2	100,00%	4,60%
OTRAS ARMAS	72	55	-17	-23,61%	63,22%
<b>Total</b>	<b>110</b>	<b>87</b>			<b>100%</b>

**Año 2008**



**Año 2009**



ARMA DE FUEGO
  CORTOPUNZANTE  
 OTRAS ARMAS

ARMA DE FUEGO
  CORTOPUNZANTE  
 OTRAS ARMAS



Fuente: Comité interinstitucional de hechos violentos – procesados en el OBSERVATORIO SOCIAL DE CALI.

**\*Fecha de Elaboración:**

29/02/2016

**\*Muertes Violentas:**

Las muertes violentas comprende cuatro eventos como son: comportamiento de los homicidios, suicidios, muertes en eventos de tránsito, y otras muertes no intencionales (accidentales) en Santiago de Cali.

**\*Deceso:**

El comité interinstitucional de muertes violentas considera como deceso a todas las muertes ocurridas al día siguiente del evento, ocurridas después de un tiempo de sucedido el evento. Por lo anterior las variaciones de los casos en un período de tiempo definido puede presentarse con la aparición de un caso como deceso.

**\*Análisis Semanal:**

El análisis semanal presenta como primer día de la semana el día domingo y el último día de la semana el día sábado



Fuente: Comité interinstitucional de hechos violentos – procesados en el OBSERVATORIO SOCIAL DE CALI.

