

Observatorio Social
 Alcaldía Municipio Santiago de Cali
 Secretaría de Gobierno
 Convivencia y Seguridad

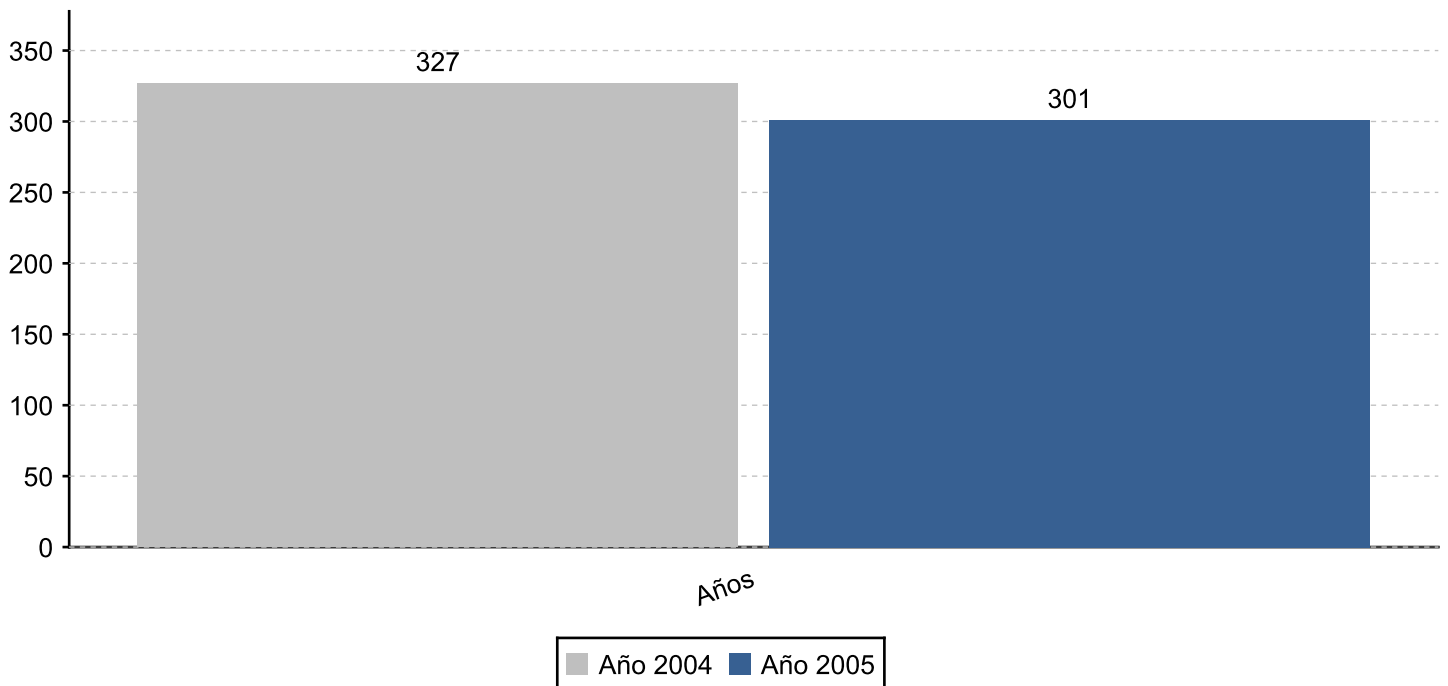


Muertes por eventos de Tránsito en Santiago de Cali

Período Comparativo de Enero 01 a Diciembre 31 2004 - 2005

Muertes en Eventos de Tránsito en Santiago de Cali

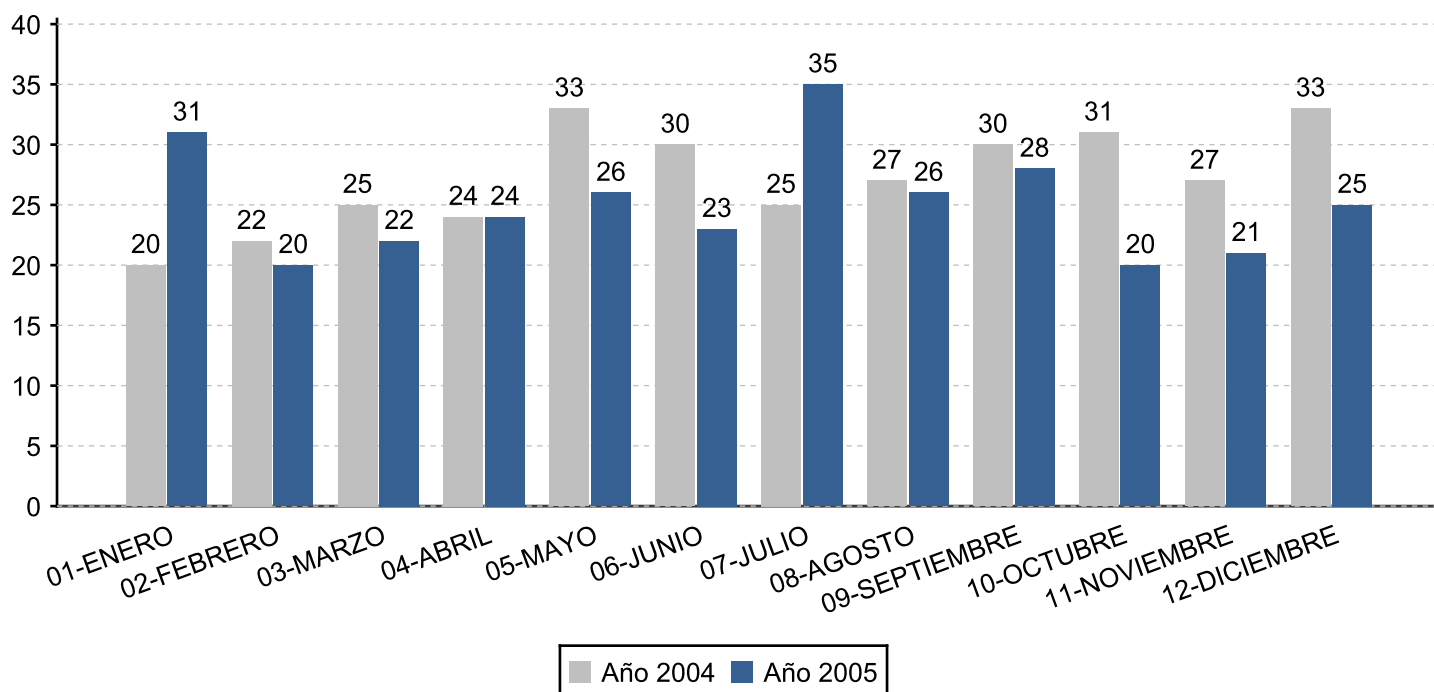
	2004	2005	Diferencia 2005-2004	(%) Var	(%)Distr. 2005
Muertes Evento Tránsito	327	301	-26	-7.95%	100.00%
Total	327	301			100%



Fuente: Comité interinstitucional de hechos violentos – procesados en el OBSERVATORIO SOCIAL DE CALI.

Muertes en Eventos de Tránsito Según Mes de Ocurrencia en Santiago de Cali

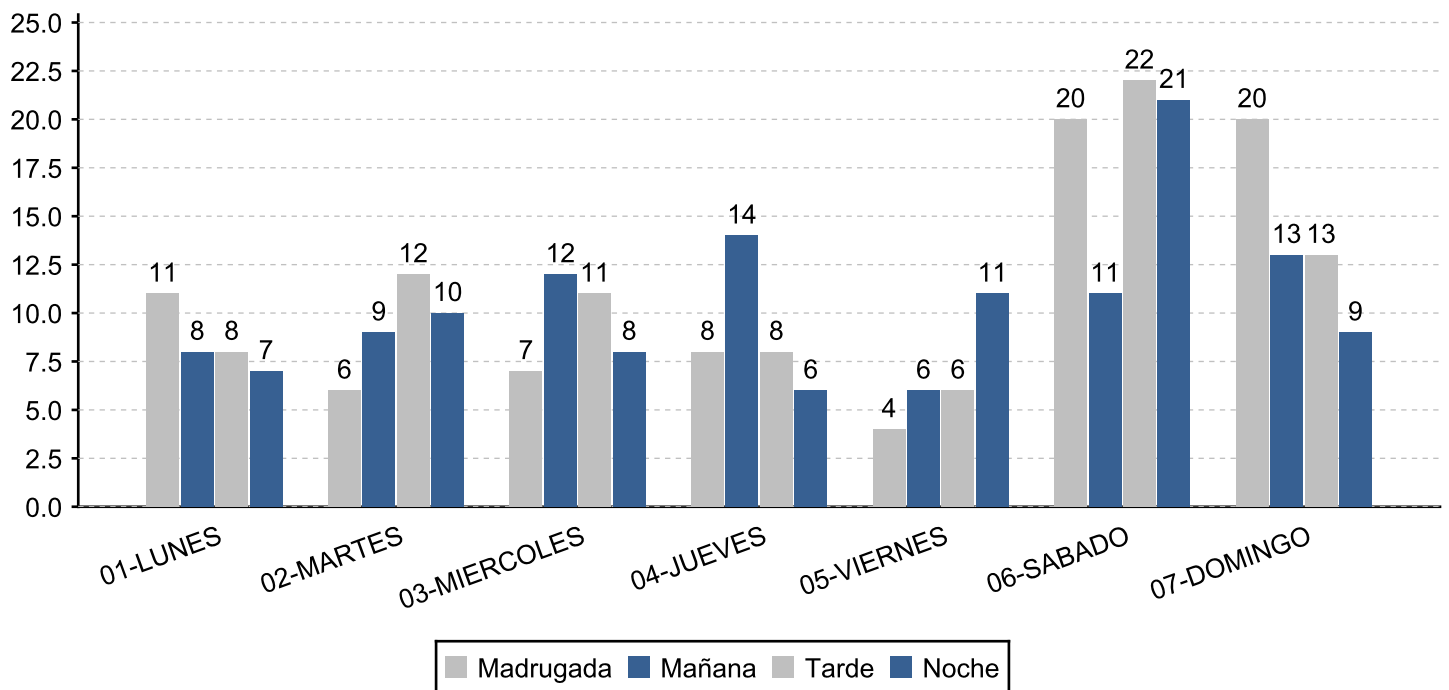
Mes	2004	2005	Diferencia 2005-2004	(%) Var	(%)Distr. 2005
01-ENERO	20	31	11	55.00%	10.30%
02-FEBRERO	22	20	-2	-9.09%	6.64%
03-MARZO	25	22	-3	-12.00	7.31%
04-ABRIL	24	24	0	0.00%	7.97%
05-MAYO	33	26	-7	-21.21	8.64%
06-JUNIO	30	23	-7	-23.33	7.64%
07-JULIO	25	35	10	40.00%	11.63%
08-AGOSTO	27	26	-1	-3.70%	8.64%
09-SEPTIEMBRE	30	28	-2	-6.67%	9.30%
10-OCTUBRE	31	20	-11	-35.48	6.64%
11-NOVIEMBRE	27	21	-6	-22.22	6.98%
12-DICIEMBRE	33	25	-8	-24.24	8.31%
Total	327	301			100%
Primer Trimestre	67	73	6	8.96%	24.25%
Segundo Trimestre	87	73	-14	-16.09	24.25%
Tercer Trimestre	82	89	7	8.54%	29.57%
Cuarto Trimestre	82	89	7	8.54%	29.57%
Primer Semestre	154	146	-8	-5.19%	48.50%
Segundo Semestre	173	155	-18	-10.40	51.50%



Fuente: Comité interinstitucional de hechos violentos – procesados en el OBSERVATORIO SOCIAL DE CALI.

Muertes en Eventos de Tránsito Según Día de la Semana y Jornada

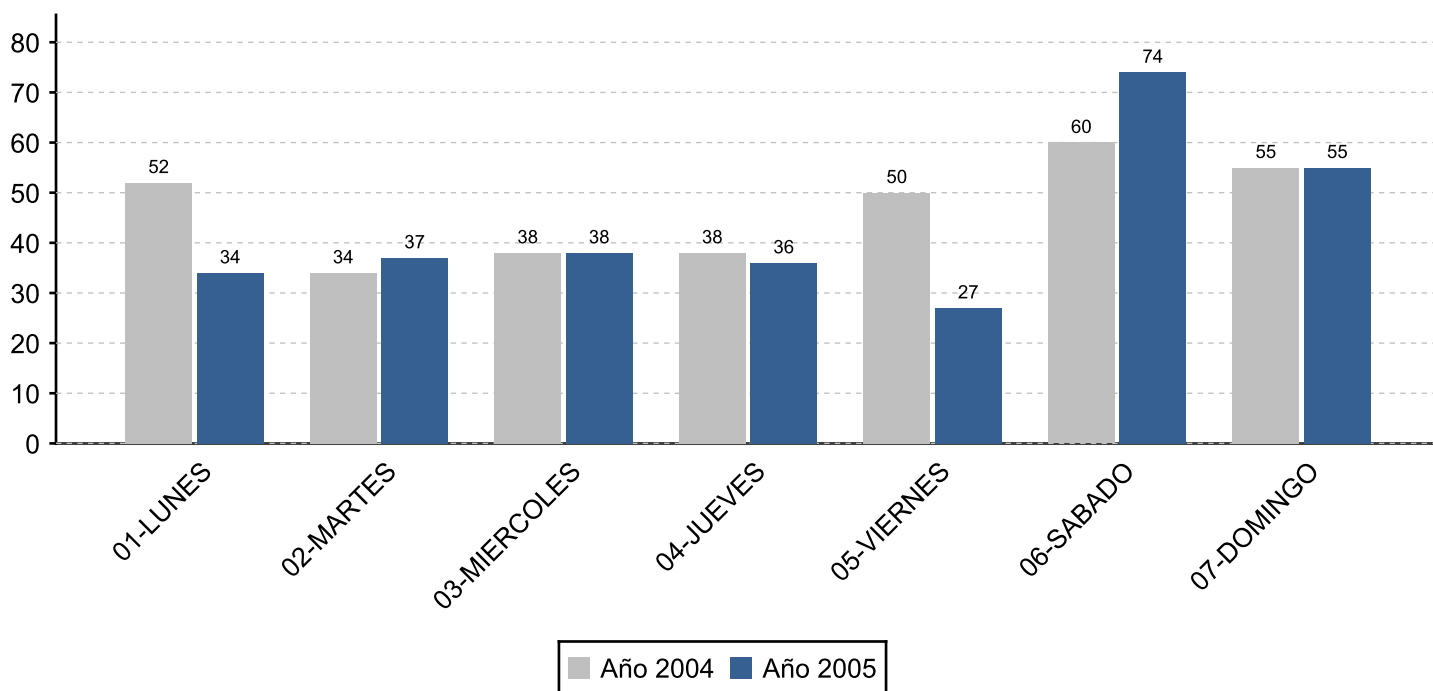
Día	Madrugada (00:00 a 5:59)	Mañana (06:00 a 11:59)	Tarde (12:00 a 17:59)	Noche (18:00 a 23:59)	Total	(%)Distr. 2005
01-LUNES	11	8	8	7	34	11.30%
02-MARTES	6	9	12	10	37	12.29%
03-MIERCOLES	7	12	11	8	38	12.62%
04-JUEVES	8	14	8	6	36	11.96%
05-VIERNES	4	6	6	11	27	8.97%
06-SABADO	20	11	22	21	74	24.58%
07-DOMINGO	20	13	13	9	55	18.27%
Total	76	73	80	72	301	100%
Entre Semana	36	49	45	42	172	57.14%
Fin de Semana	40	24	35	30	129	42.86%
(%)Distr. 2005	25.25%	24.25%	26.58%	23.92%	100%	



Fuente: Comité interinstitucional de hechos violentos – procesados en el OBSERVATORIO SOCIAL DE CALI.

Muertes en Eventos de Tránsito Según Día de la Semana en Santiago de Cali

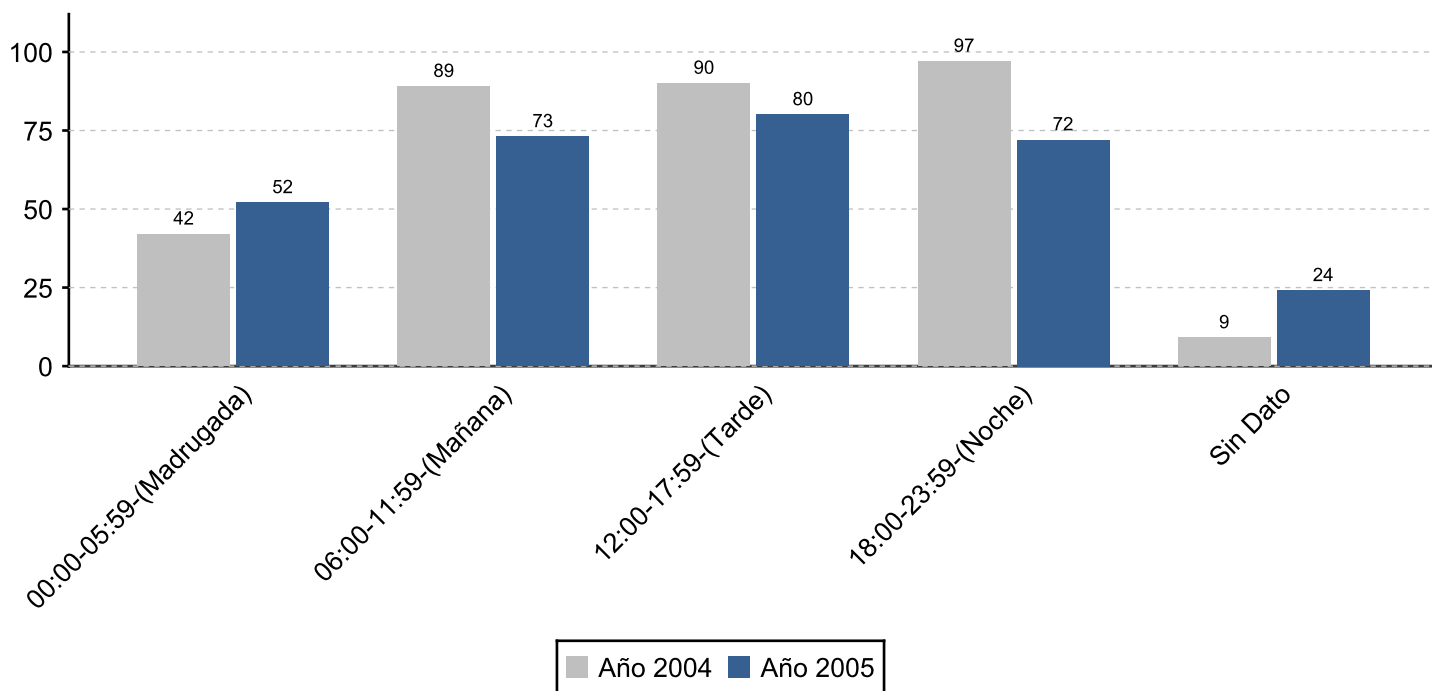
Día de la Semana	2004	2005	Diferencia 2005-2004	(%) Var	(%)Distr. 2005
01-LUNES	52	34	-18	-34.62	11.30%
02-MARTES	34	37	3	8.82%	12.29%
03-MIERCOLES	38	38	0	0.00%	12.62%
04-JUEVES	38	36	-2	-5.26%	11.96%
05-VIERNES	50	27	-23	-46.00	8.97%
06-SABADO	60	74	14	23.33%	24.58%
07-DOMINGO	55	55	0	0.00%	18.27%
Total	327	301	-26		100%



Fuente: Comité interinstitucional de hechos violentos – procesados en el OBSERVATORIO SOCIAL DE CALI.

Muertes en Eventos de Tránsito Según Hora de Ocurrencia de los Hechos

Rango de Hora	2004	2005	Diferencia 2005-2004	(%) Var	(%)Distr. 2005
00:00-05:59-(Madrugada)	42	52	10	23.81%	17.28%
06:00-11:59-(Mañana)	89	73	-16	-17.98	24.25%
12:00-17:59-(Tarde)	90	80	-10	-11.11	26.58%
18:00-23:59-(Noche)	97	72	-25	-25.77	23.92%
Sin Dato	9	24	15	166.67	7.97%
Total	327	301	-26		100%



Fuente: Comité interinstitucional de hechos violentos – procesados en el OBSERVATORIO SOCIAL DE CALI.

Muertes en Eventos de Tránsito por Comunas y Corregimientos de Ocurrencia de los Hechos

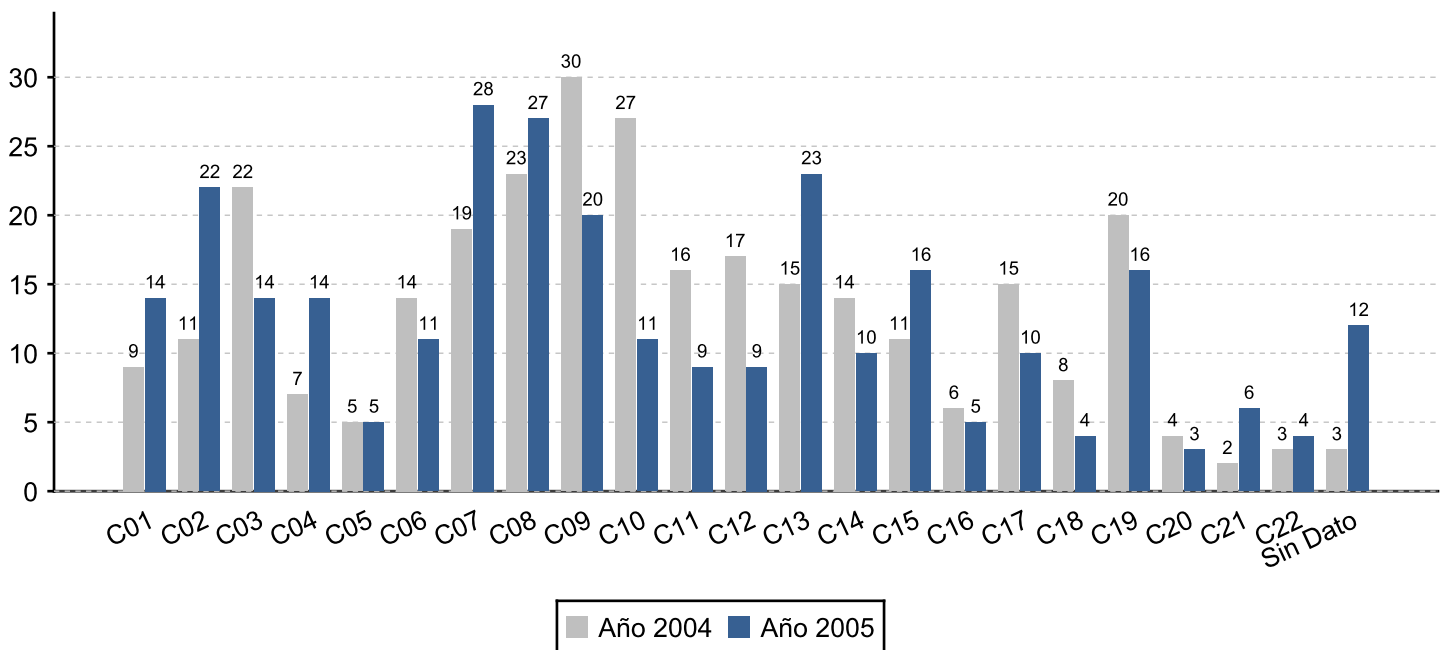
Comunas	2004	2005	Diferencia 2005-2004	(%) Var	(%)Distr. 2005
C01	9	14	5	55.56%	4.65%
C02	11	22	11	100.00	7.31%
C03	22	14	-8	-36.36	4.65%
C04	7	14	7	100.00	4.65%
C05	5	5	0	0.00%	1.66%
C06	14	11	-3	-21.43	3.65%
C07	19	28	9	47.37%	9.30%
C08	23	27	4	17.39%	8.97%
C09	30	20	-10	-33.33	6.64%
C10	27	11	-16	-59.26	3.65%
C11	16	9	-7	-43.75	2.99%
C12	17	9	-8	-47.06	2.99%
C13	15	23	8	53.33%	7.64%
C14	14	10	-4	-28.57	3.32%
C15	11	16	5	45.45%	5.32%
C16	6	5	-1	-16.67	1.66%
C17	15	10	-5	-33.33	3.32%
C18	8	4	-4	-50.00	1.33%
C19	20	16	-4	-20.00	5.32%
C20	4	3	-1	-25.00	1.00%
C21	2	6	4	200.00	1.99%
C22	3	4	1	33.33%	1.33%
Sin Dato	3	12	9	300.00	3.99%
ZONA URBANA	301	293			
CTO.LA BUITRERA	0	1	1	%	0.33%
CTO.LOS ANDES	1	0	-1	-100.00	0.00%
CTO.PANCE	10	0	-10	-100.00	0.00%
EL HORMIGUERO	1	3	2	200.00	1.00%
EL SALADITO	0	1	1	%	0.33%
LA LEONERA	10	0	-10	-100.00	0.00%
MONTEBELLO	1	0	-1	-100.00	0.00%
NAVARRO	2	2	0	0.00%	0.66%
PICHINDE	1	1	0	0.00%	0.33%
ZONA RURAL	26	8			

Total	327	301	100%
-------	-----	-----	------

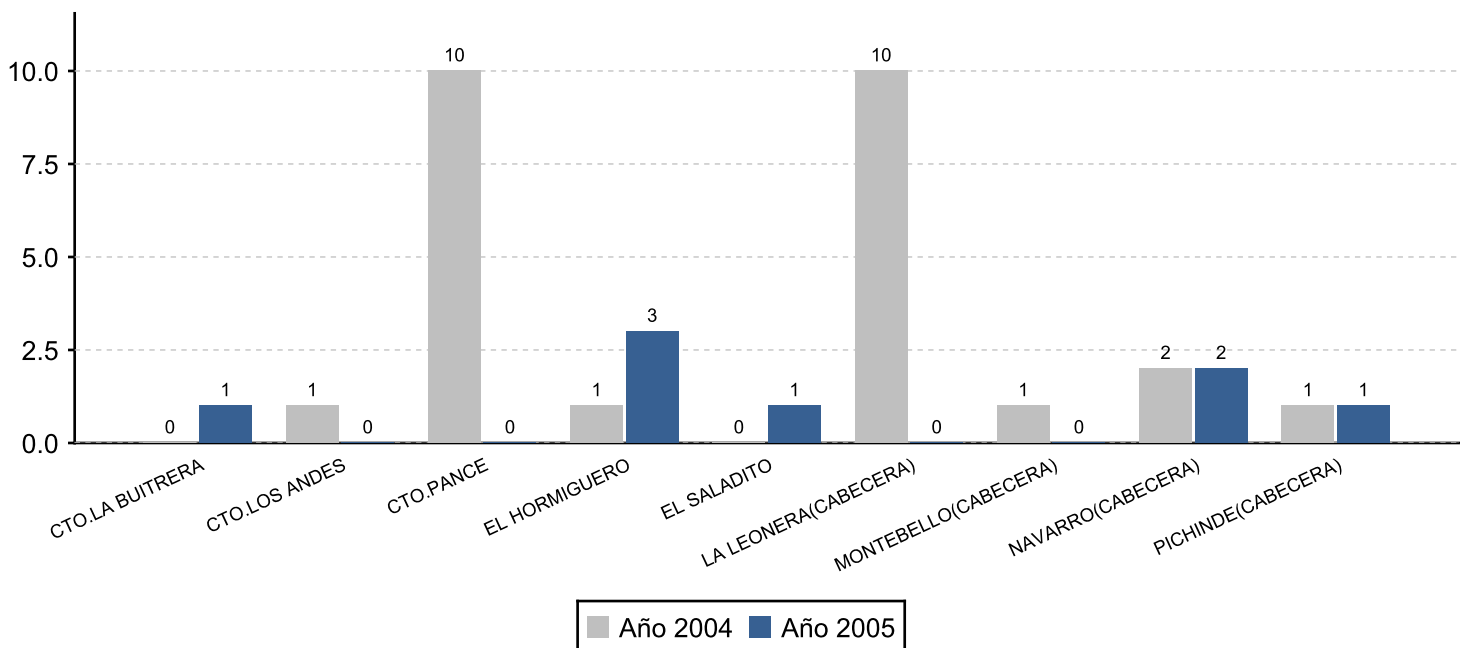
Zonas	2004	2005	Diferencia 2005-2004	(%) Var	(%)Distr. 2005
Oriente	48	60	12	25.00%	19.93%
Nororiente	33	39	6	18.18%	12.96%
Norte	23	41	18	78.26%	13.62%
Central	135	90	-45	-33.33	29.90%
Sur	38	30	-8	-21.05	9.97%
Ladera	21	21	0	0.00%	6.98%

- * Oriente. Comunas: 13,14,15,16,21
- * Nororiente. Comunas: 6,7
- * Norte. Comunas: 2,4,5
- * Central. Comunas: 3,8,9,10,11,12
- * Sur. Comunas: 17,19,22
- * Ladera. Comunas: 18,20,1

DISTRIBUCIÓN POR COMUNAS



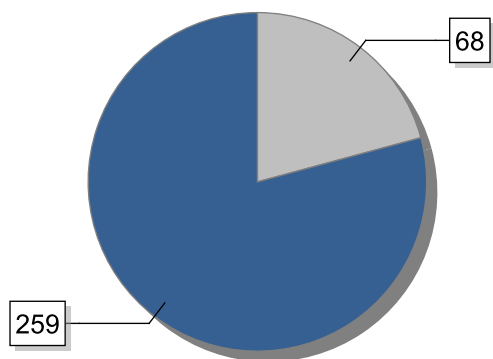
DISTRIBUCIÓN POR CORREGIMIENTOS



Muertes en Eventos de Tránsito Según Sexo en Santiago de Cali

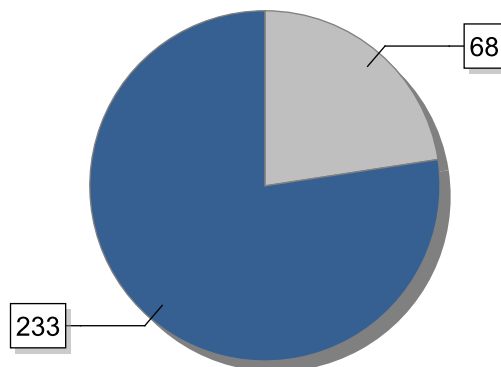
Sexo	2004	2005	Diferencia 2005-2004	(%) Var	(%)Distr. 2005
Femenino	68	68	0	0.00%	22.59%
Masculino	259	233	-26	-10.04%	77.41%
Total	327	301			100%

Año 2004



● Femenino ● Masculino

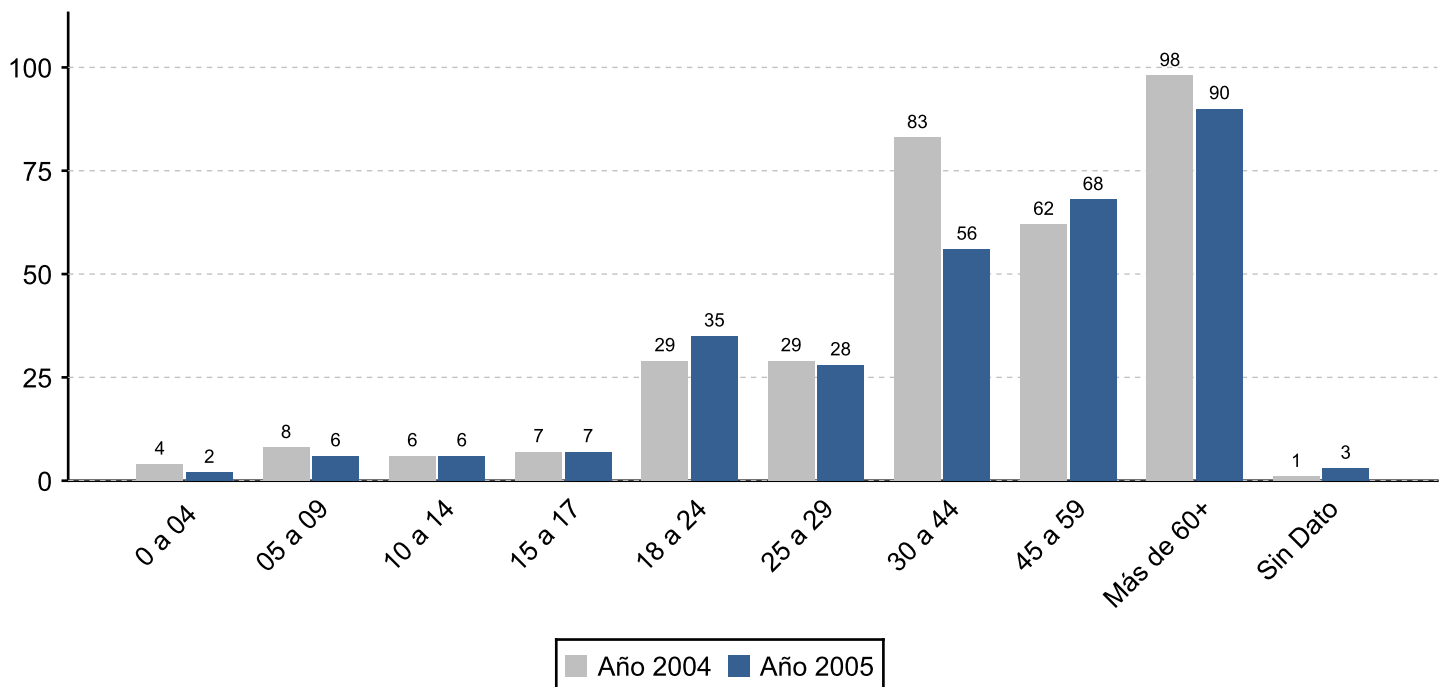
Año 2005



● Femenino ● Masculino

Muertes en Eventos de Tránsito Según Rango Edad en Santiago de Cali

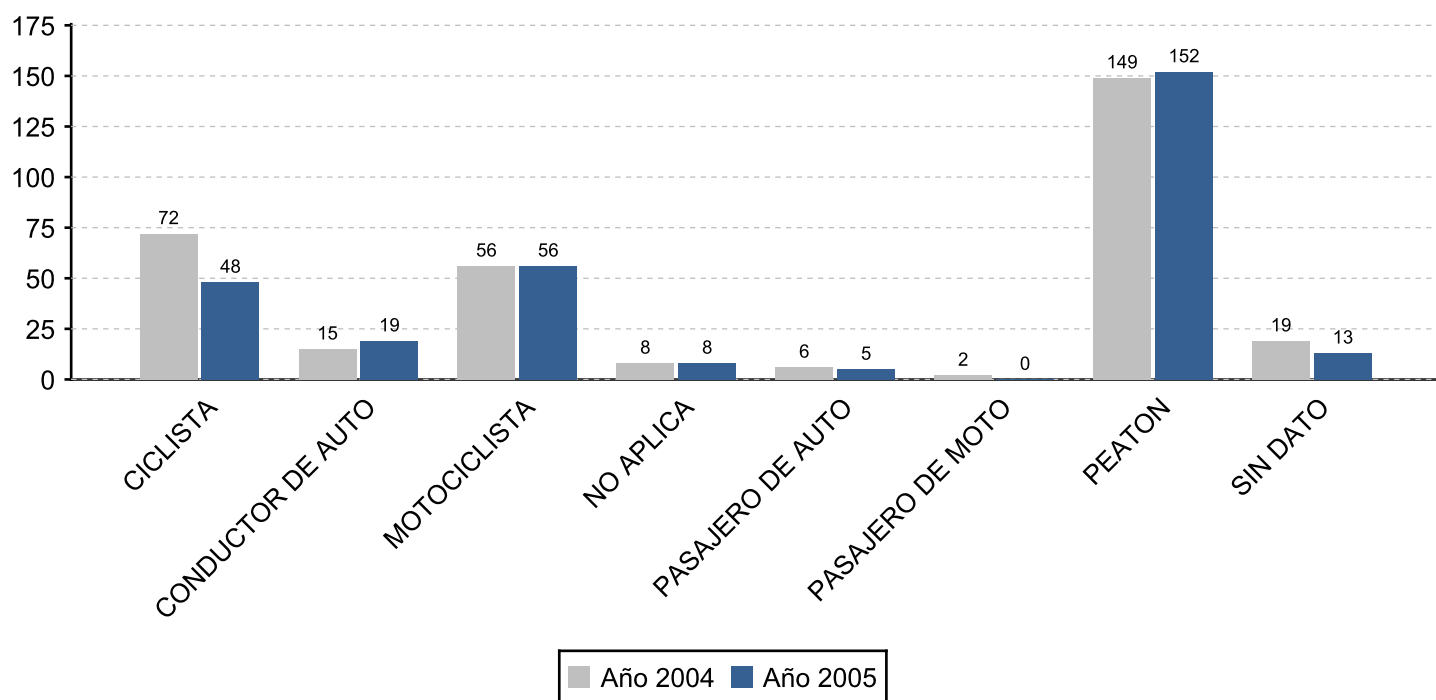
Rango Edad	2004	2005	Diferencia 2005-2004	(%) Var	(%)Distr. 2005
0 a 04	4	2	-2	-50.00	0.66%
05 a 09	8	6	-2	-25.00	1.99%
10 a 14	6	6	0	0.00%	1.99%
15 a 17	7	7	0	0.00%	2.33%
18 a 24	29	35	6	20.69%	11.63%
25 a 29	29	28	-1	-3.45%	9.30%
30 a 44	83	56	-27	-32.53	18.60%
45 a 59	62	68	6	9.68%	22.59%
Más de 60+	98	90	-8	-8.16%	29.90%
Sin Dato	1	3	2	200.00	1.00%
Total	327	301	-26		100%



Fuente: Comité interinstitucional de hechos violentos – procesados en el OBSERVATORIO SOCIAL DE CALI.

Muertes en Eventos de Tránsito Según Condición de la Víctima en Santiago de Cali

Condición Víctima	2004	2005	Diferencia 2005-2004	(%) Var	(%)Distr. 2005
CICLISTA	72	48	-24	-33.33	15.95%
CONDUCTOR DE AUTO	15	19	4	26.67%	6.31%
MOTOCICLISTA	56	56	0	0.00%	18.60%
NO APLICA	8	8	0	0.00%	2.66%
PASAJERO DE AUTO	6	5	-1	-16.67	1.66%
PASAJERO DE MOTO	2	0	-2	-100.00	0.00%
PEATON	149	152	3	2.01%	50.50%
SIN DATO	19	13	-6	-31.58	4.32%
Total	327	301	-26		100%



Fuente: Comité interinstitucional de hechos violentos – procesados en el OBSERVATORIO SOCIAL DE CALI.

***Fecha de Elaboración:**

13/07/2016

***Muertes Violentas:**

Las muertes violentas comprende cuatro eventos como son: comportamiento de los homicidios, suicidios, muertes en eventos de tránsito, y otras muertes no intencionales (accidentales) en Santiago de Cali.

***Deceso:**

El comité interinstitucional de muertes violentas considera como deceso a todas las muertes ocurridas al día siguiente del evento, ocurridas después de un tiempo de sucedido el evento. Por lo anterior las variaciones de los casos en un período de tiempo definido puede presentarse con la aparición de un caso como deceso.

***Análisis Semanal:**

El análisis semanal presenta como primer día de la semana el día domingo y el último día de la semana el día sábado



Fuente: Comité interinstitucional de hechos violentos – procesados en el OBSERVATORIO SOCIAL DE CALI.

