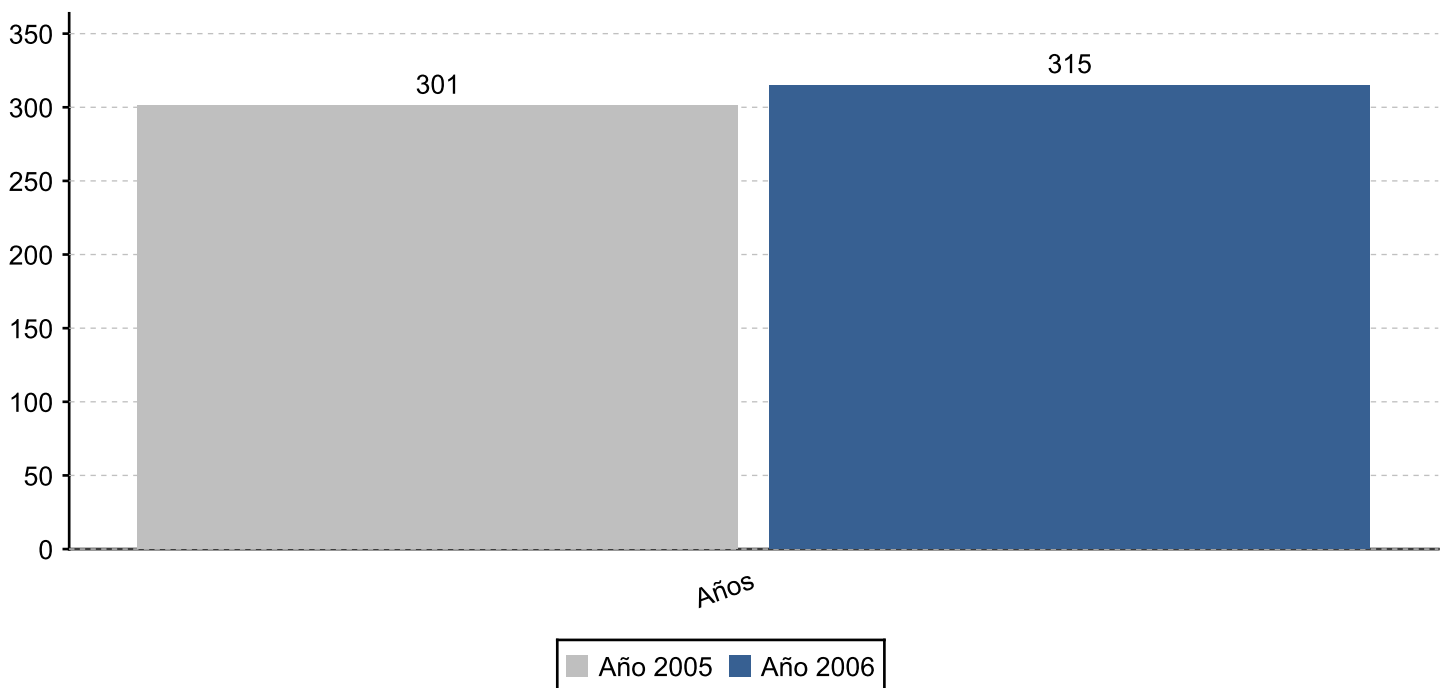


Muertes por eventos de Tránsito en Santiago de Cali

Período Comparativo de Enero 01 a Diciembre 31 2005 - 2006

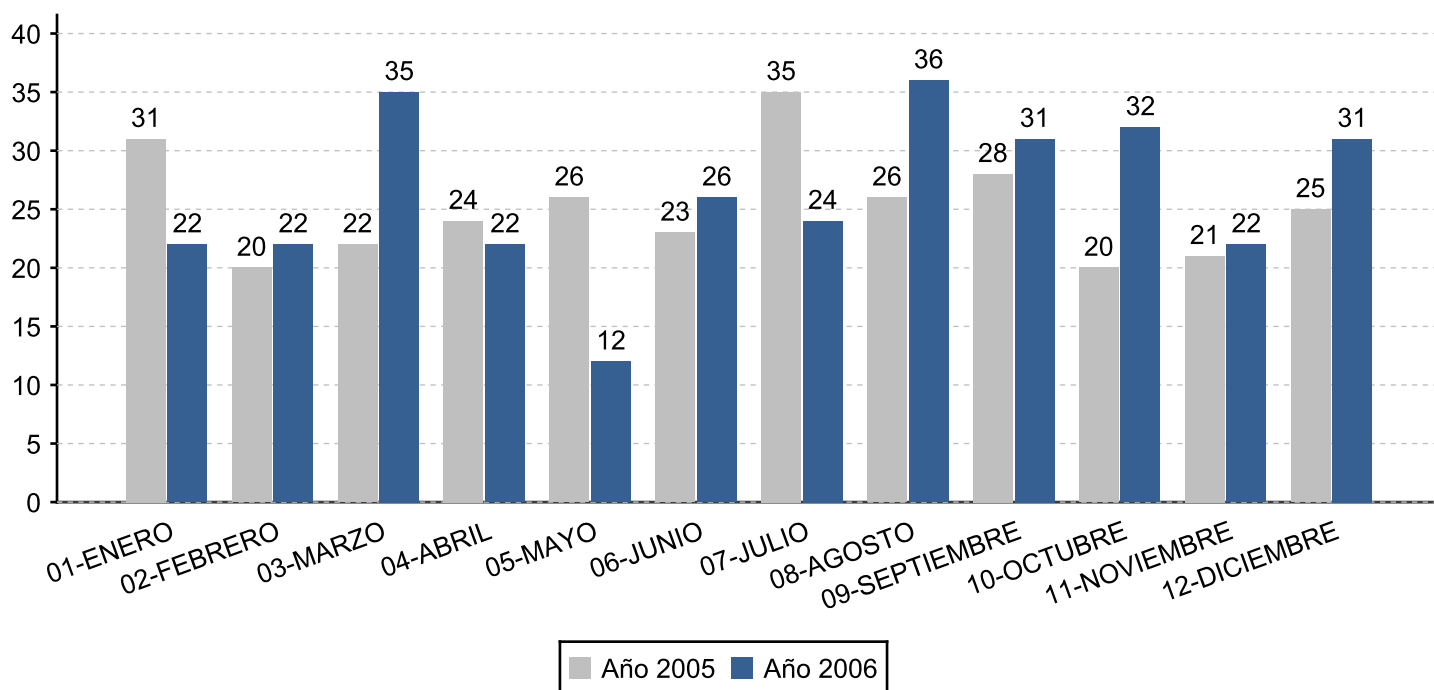
Muertes en Eventos de Tránsito en Santiago de Cali

	2005	2006	Diferencia 2006-2005	(%) Var	(%)Distr. 2006
Muertes Evento Tránsito	301	315	14	4.65%	100.00%
<b>Total</b>	<b>301</b>	<b>315</b>			<b>100%</b>



## Muertes en Eventos de Tránsito Según Mes de Ocurrencia en Santiago de Cali

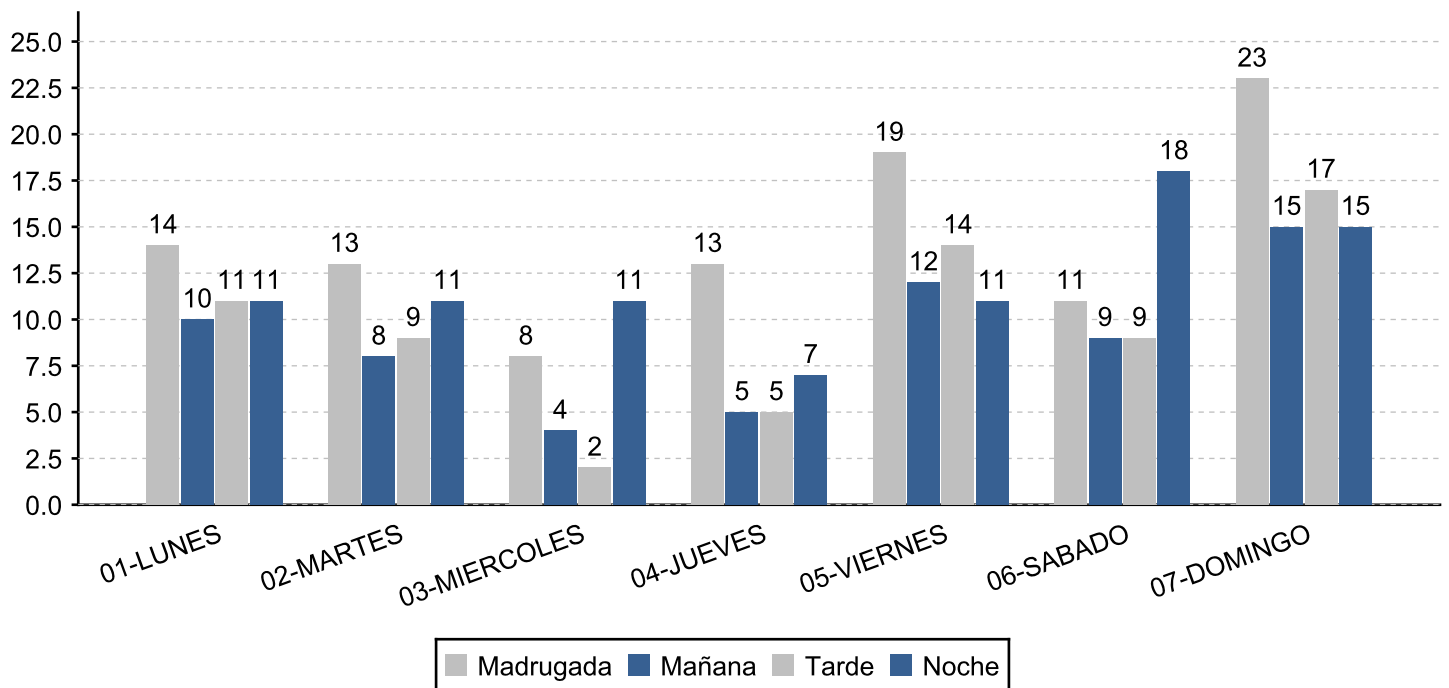
Mes	2005	2006	Diferencia 2006-2005	(%) Var	(%)Distr. 2006
01-ENERO	31	22	-9	-29.03	6.98%
02-FEBRERO	20	22	2	10.00%	6.98%
03-MARZO	22	35	13	59.09%	11.11%
04-ABRIL	24	22	-2	-8.33%	6.98%
05-MAYO	26	12	-14	-53.85	3.81%
06-JUNIO	23	26	3	13.04%	8.25%
07-JULIO	35	24	-11	-31.43	7.62%
08-AGOSTO	26	36	10	38.46%	11.43%
09-SEPTIEMBRE	28	31	3	10.71%	9.84%
10-OCTUBRE	20	32	12	60.00%	10.16%
11-NOVIEMBRE	21	22	1	4.76%	6.98%
12-DICIEMBRE	25	31	6	24.00%	9.84%
<b>Total</b>	<b>301</b>	<b>315</b>			<b>100%</b>
Primer Trimestre	73	79	6	8.22%	25.08%
Segundo Trimestre	73	60	-13	-17.81	19.05%
Tercer Trimestre	89	91	2	2.25%	28.89%
Cuarto Trimestre	89	91	2	2.25%	28.89%
Primer Semestre	146	139	-7	-4.79%	44.13%
Segundo Semestre	155	176	21	13.55%	55.87%



Fuente: Comité interinstitucional de hechos violentos – procesados en el OBSERVATORIO SOCIAL DE CALI.

## Muertes en Eventos de Tránsito Según Día de la Semana y Jornada

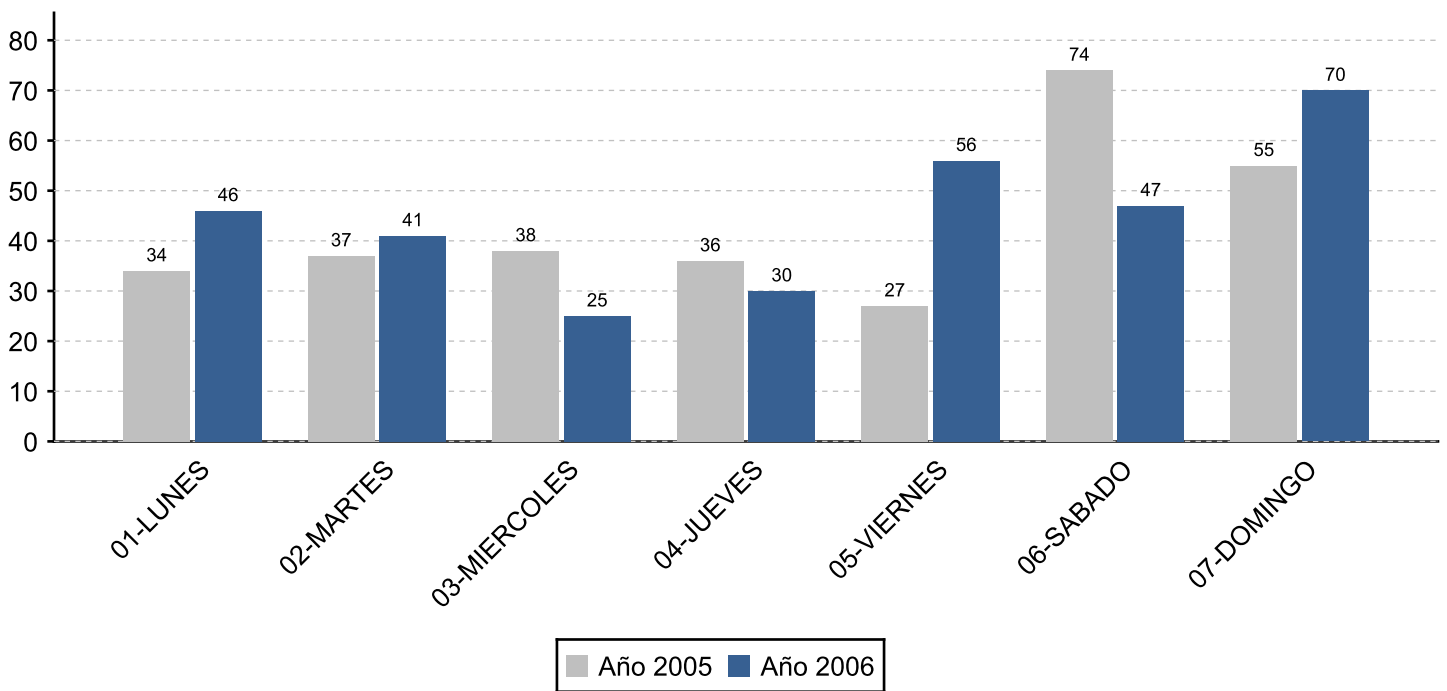
Día	Madrugada (00:00 a 5:59)	Mañana (06:00 a 11:59)	Tarde (12:00 a 17:59)	Noche (18:00 a 23:59)	Total	(%)Distr. 2006
01-LUNES	14	10	11	11	46	14.60%
02-MARTES	13	8	9	11	41	13.02%
03-MIERCOLES	8	4	2	11	25	7.94%
04-JUEVES	13	5	5	7	30	9.52%
05-VIERNES	19	12	14	11	56	17.78%
06-SABADO	11	9	9	18	47	14.92%
07-DOMINGO	23	15	17	15	70	22.22%
<b>Total</b>	<b>101</b>	<b>63</b>	<b>67</b>	<b>84</b>	<b>315</b>	<b>100%</b>
Entre Semana	67	39	41	51	198	62.86%
Fin de Semana	34	24	26	33	117	37.14%
(%)Distr. 2006	32.06%	20.00%	21.27%	26.67%	100%	



Fuente: Comité interinstitucional de hechos violentos – procesados en el OBSERVATORIO SOCIAL DE CALI.

## Muertes en Eventos de Tránsito Según Día de la Semana en Santiago de Cali

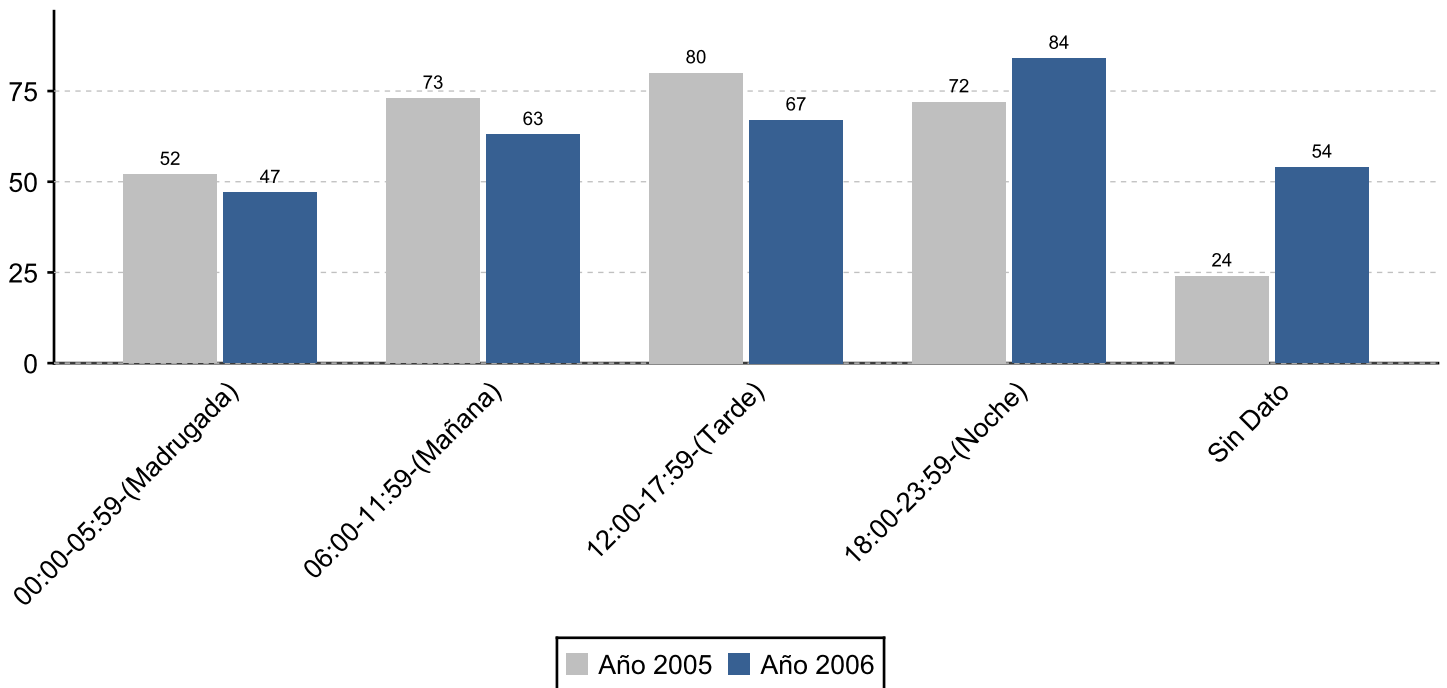
Día de la Semana	2005	2006	Diferencia 2006-2005	(%) Var	(%)Distr. 2006
01-LUNES	34	46	12	35.29%	14.60%
02-MARTES	37	41	4	10.81%	13.02%
03-MIERCOLES	38	25	-13	-34.21	7.94%
04-JUEVES	36	30	-6	-16.67	9.52%
05-VIERNES	27	56	29	107.41	17.78%
06-SABADO	74	47	-27	-36.49	14.92%
07-DOMINGO	55	70	15	27.27%	22.22%
<b>Total</b>	<b>301</b>	<b>315</b>	<b>14</b>		<b>100%</b>



Fuente: Comité interinstitucional de hechos violentos – procesados en el OBSERVATORIO SOCIAL DE CALI.

## Muertes en Eventos de Tránsito Según Hora de Ocurrencia de los Hechos

Rango de Hora	2005	2006	Diferencia 2006-2005	(%) Var	(%)Distr. 2006
00:00-05:59-(Madrugada)	52	47	-5	-9.62%	14.92%
06:00-11:59-(Mañana)	73	63	-10	-13.70	20.00%
12:00-17:59-(Tarde)	80	67	-13	-16.25	21.27%
18:00-23:59-(Noche)	72	84	12	16.67%	26.67%
Sin Dato	24	54	30	125.00	17.14%
<b>Total</b>	<b>301</b>	<b>315</b>	<b>14</b>		<b>100%</b>



Fuente: Comité interinstitucional de hechos violentos – procesados en el OBSERVATORIO SOCIAL DE CALI.

Muertes en Eventos de Tránsito por Comunas y Corregimientos de Ocurrencia de los Hechos

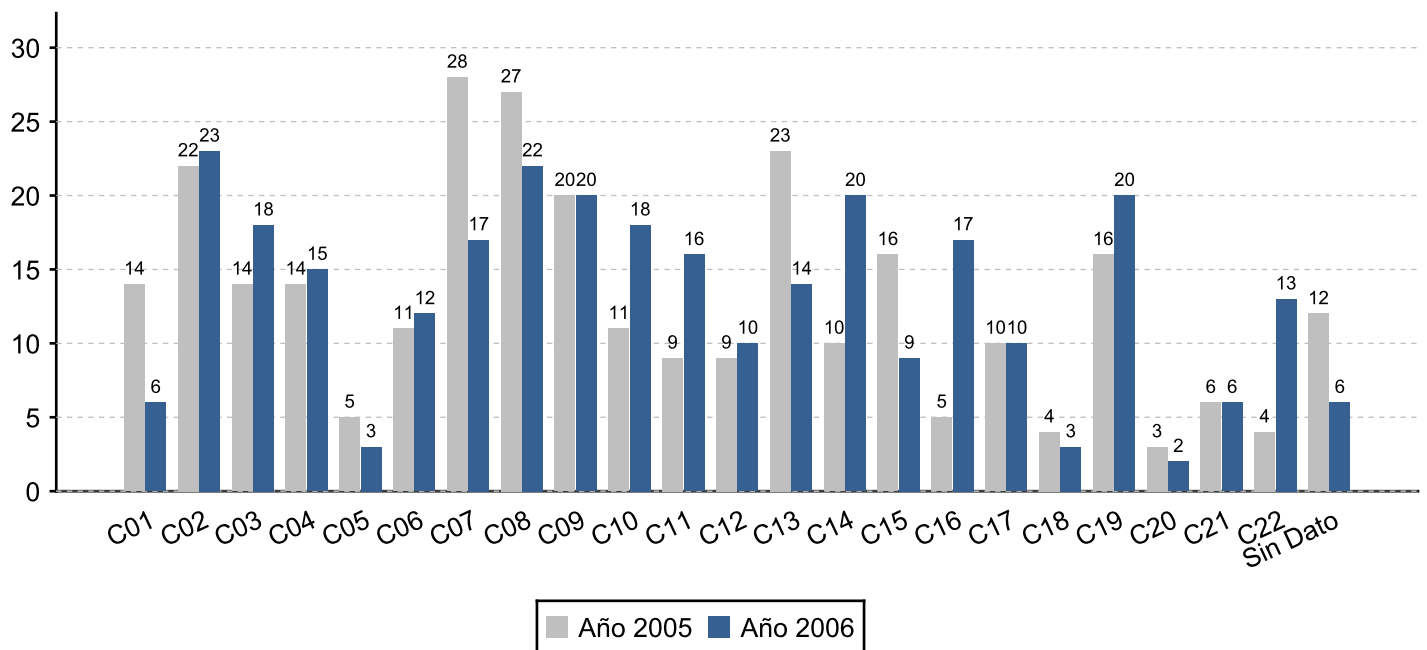
Comunas	2005	2006	Diferencia 2006-2005	(%) Var	(%)Distr. 2006
C01	14	6	-8	-57.14	1.90%
C02	22	23	1	4.55%	7.30%
C03	14	18	4	28.57%	5.71%
C04	14	15	1	7.14%	4.76%
C05	5	3	-2	-40.00	0.95%
C06	11	12	1	9.09%	3.81%
C07	28	17	-11	-39.29	5.40%
C08	27	22	-5	-18.52	6.98%
C09	20	20	0	0.00%	6.35%
C10	11	18	7	63.64%	5.71%
C11	9	16	7	77.78%	5.08%
C12	9	10	1	11.11%	3.17%
C13	23	14	-9	-39.13	4.44%
C14	10	20	10	100.00	6.35%
C15	16	9	-7	-43.75	2.86%
C16	5	17	12	240.00	5.40%
C17	10	10	0	0.00%	3.17%
C18	4	3	-1	-25.00	0.95%
C19	16	20	4	25.00%	6.35%
C20	3	2	-1	-33.33	0.63%
C21	6	6	0	0.00%	1.90%
C22	4	13	9	225.00	4.13%
Sin Dato	12	6	-6	-50.00	1.90%
<b>ZONA URBANA</b>	<b>293</b>	<b>300</b>			
CTO.LA BUITRERA	1	0	-1	-100.00	0.00%
CTO.LOS ANDES	0	2	2	%	0.63%
EL HORMIGUERO	3	5	2	66.67%	1.59%
EL SALADITO	1	5	4	400.00	1.59%
MONTEBELLO	0	1	1	%	0.32%
NAVARRO	2	1	-1	-50.00	0.32%
PICHINDE	1	1	0	0.00%	0.32%
<b>ZONA RURAL</b>	<b>8</b>	<b>15</b>			

Total	301	315	100%
-------	-----	-----	------

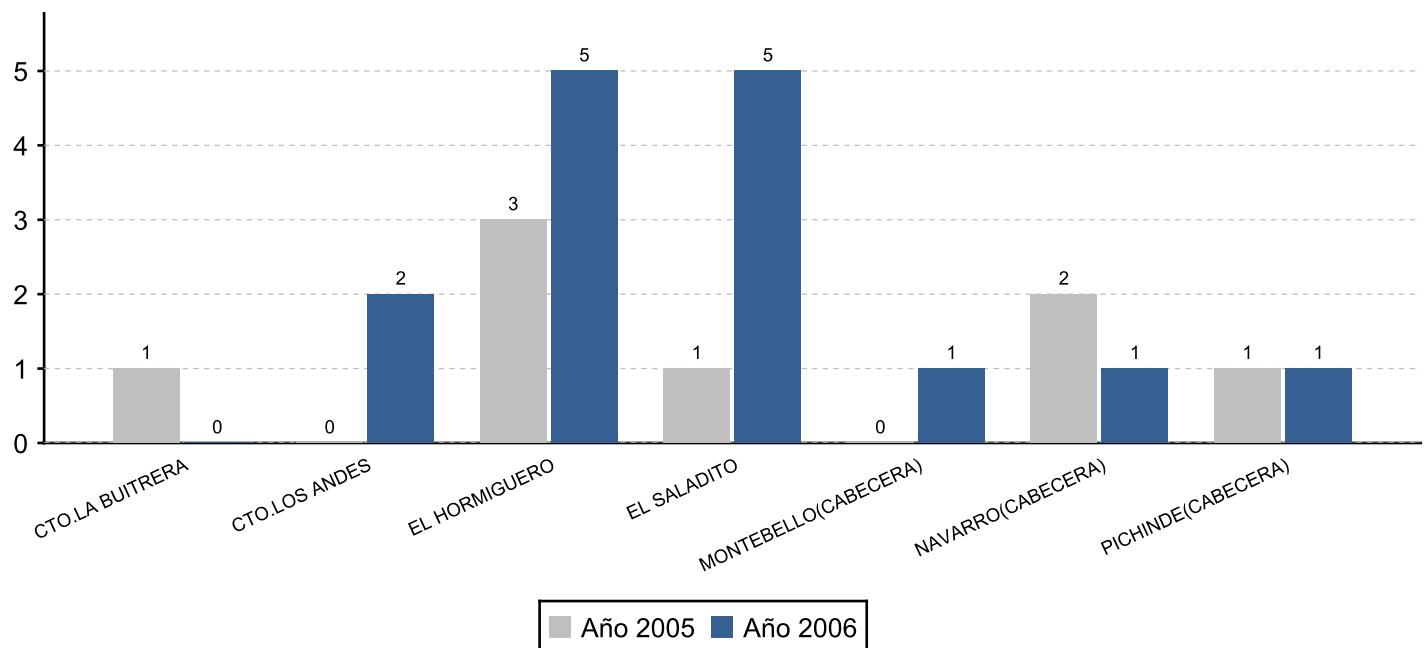
Zonas	2005	2006	Diferencia 2006-2005	(%) Var	(%)Distr. 2006
Oriente	60	66	6	10.00%	20.95%
Nororient	39	29	-10	-25.64	9.21%
Norte	41	41	0	0.00%	13.02%
Central	90	104	14	15.56%	33.02%
Sur	30	43	13	43.33%	13.65%
Ladera	21	11	-10	-47.62	3.49%

- \* Oriente. Comunas: 13,14,15,16,21
- \* Nororient. Comunas: 6,7
- \* Norte. Comunas: 2,4,5
- \* Central. Comunas: 3,8,9,10,11,12
- \* Sur. Comunas: 17,19,22
- \* Ladera. Comunas: 18,20,1

### DISTRIBUCIÓN POR COMUNAS



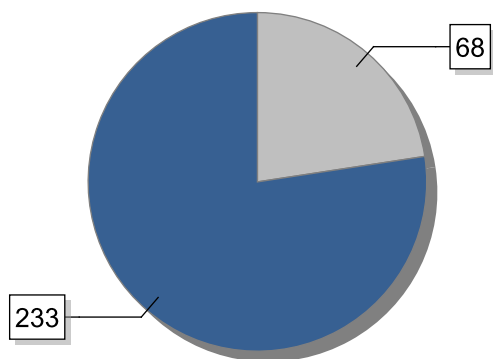
### DISTRIBUCIÓN POR CORREGIMIENTOS



## Muertes en Eventos de Tránsito Según Sexo en Santiago de Cali

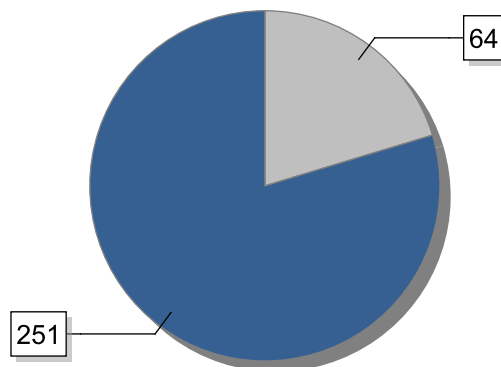
Sexo	2005	2006	Diferencia 2006-2005	(%) Var	(%)Distr. 2006
Femenino	68	64	-4	-5.88%	20.32%
Masculino	233	251	18	7.73%	79.68%
<b>Total</b>	<b>301</b>	<b>315</b>			<b>100%</b>

**Año 2005**



● Femenino ● Masculino

**Año 2006**

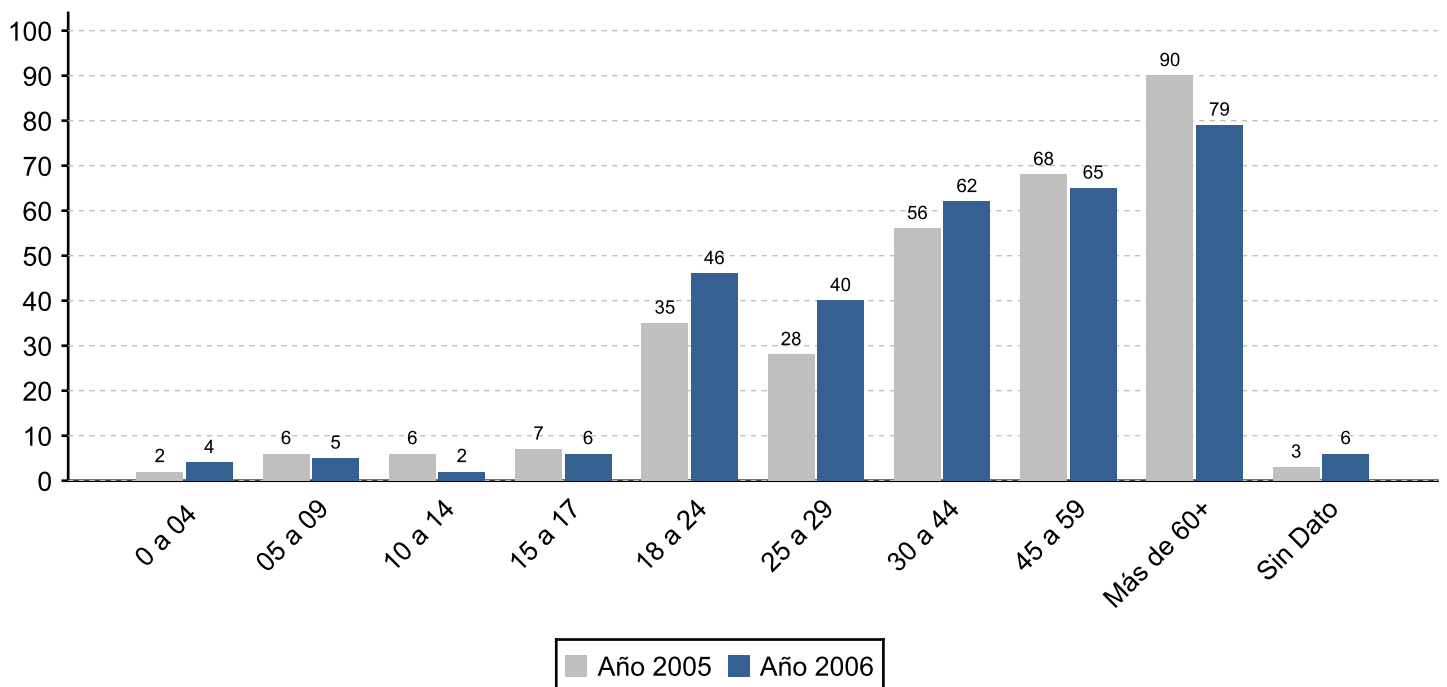


● Femenino ● Masculino



## Muertes en Eventos de Tránsito Según Rango Edad en Santiago de Cali

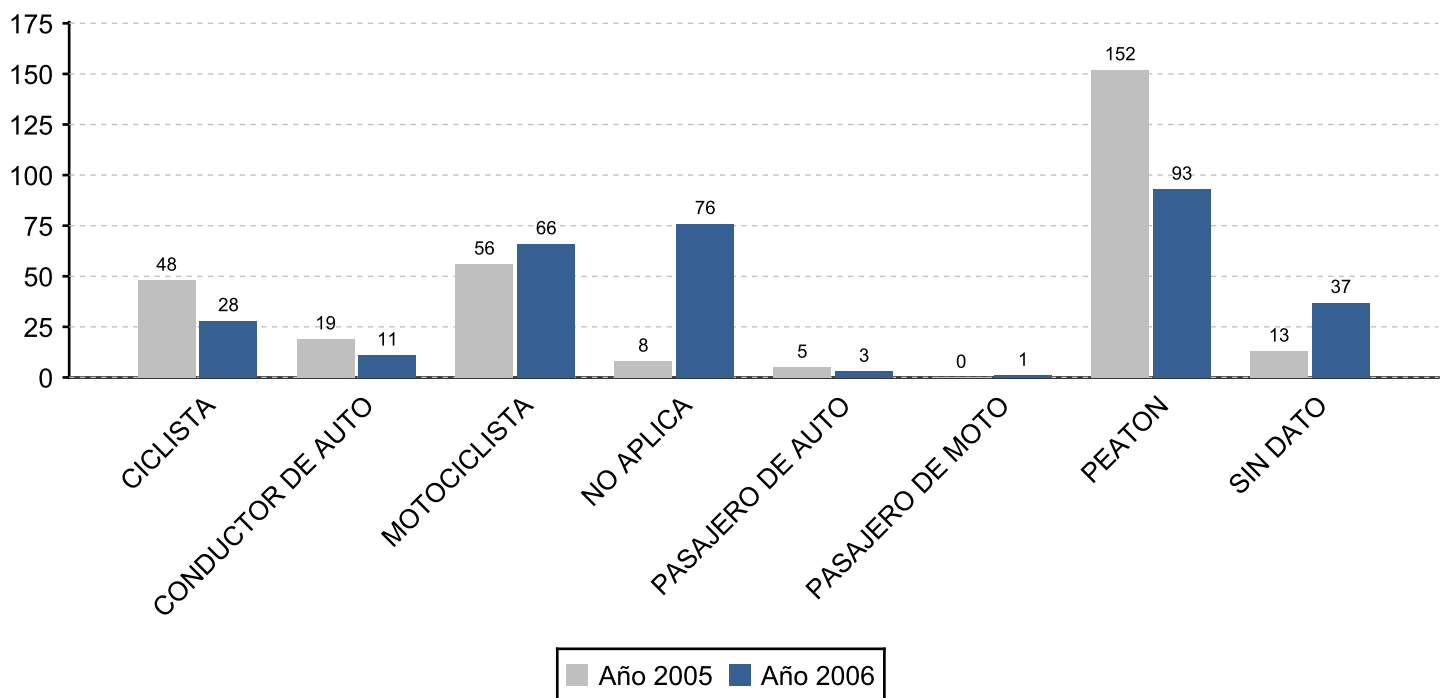
Rango Edad	2005	2006	Diferencia 2006-2005	(%) Var	(%)Distr. 2006
0 a 04	2	4	2	100.00	1.27%
05 a 09	6	5	-1	-16.67	1.59%
10 a 14	6	2	-4	-66.67	0.63%
15 a 17	7	6	-1	-14.29	1.90%
18 a 24	35	46	11	31.43%	14.60%
25 a 29	28	40	12	42.86%	12.70%
30 a 44	56	62	6	10.71%	19.68%
45 a 59	68	65	-3	-4.41%	20.63%
Más de 60+	90	79	-11	-12.22	25.08%
Sin Dato	3	6	3	100.00	1.90%
<b>Total</b>	<b>301</b>	<b>315</b>	<b>14</b>		<b>100%</b>



Fuente: Comité interinstitucional de hechos violentos – procesados en el OBSERVATORIO SOCIAL DE CALI.

## Muertes en Eventos de Tránsito Según Condición de la Víctima en Santiago de Cali

Condición Víctima	2005	2006	Diferencia 2006-2005	(%) Var	(%)Distr. 2006
CICLISTA	48	28	-20	-41.67	8.89%
CONDUCTOR DE AUTO	19	11	-8	-42.11	3.49%
MOTOCICLISTA	56	66	10	17.86%	20.95%
NO APLICA	8	76	68	850.00	24.13%
PASAJERO DE AUTO	5	3	-2	-40.00	0.95%
PASAJERO DE MOTO	0	1	1	%	0.32%
PEATON	152	93	-59	-38.82	29.52%
SIN DATO	13	37	24	184.62	11.75%
<b>Total</b>	<b>301</b>	<b>315</b>	<b>14</b>		<b>100%</b>



Fuente: Comité interinstitucional de hechos violentos – procesados en el OBSERVATORIO SOCIAL DE CALI.

**\*Fecha de Elaboración:**

13/07/2016

**\*Muertes Violentas:**

Las muertes violentas comprende cuatro eventos como son: comportamiento de los homicidios, suicidios, muertes en eventos de tránsito, y otras muertes no intencionales (accidentales) en Santiago de Cali.

**\*Deceso:**

El comité interinstitucional de muertes violentas considera como deceso a todas las muertes ocurridas al día siguiente del evento, ocurridas después de un tiempo de sucedido el evento. Por lo anterior las variaciones de los casos en un período de tiempo definido puede presentarse con la aparición de un caso como deceso.

**\*Análisis Semanal:**

El análisis semanal presenta como primer día de la semana el día domingo y el último día de la semana el día sábado



Fuente: Comité interinstitucional de hechos violentos – procesados en el OBSERVATORIO SOCIAL DE CALI.

