

Observatorio Social  
 Alcaldía Municipio Santiago de Cali  
 Secretaría de Gobierno  
 Convivencia y Seguridad

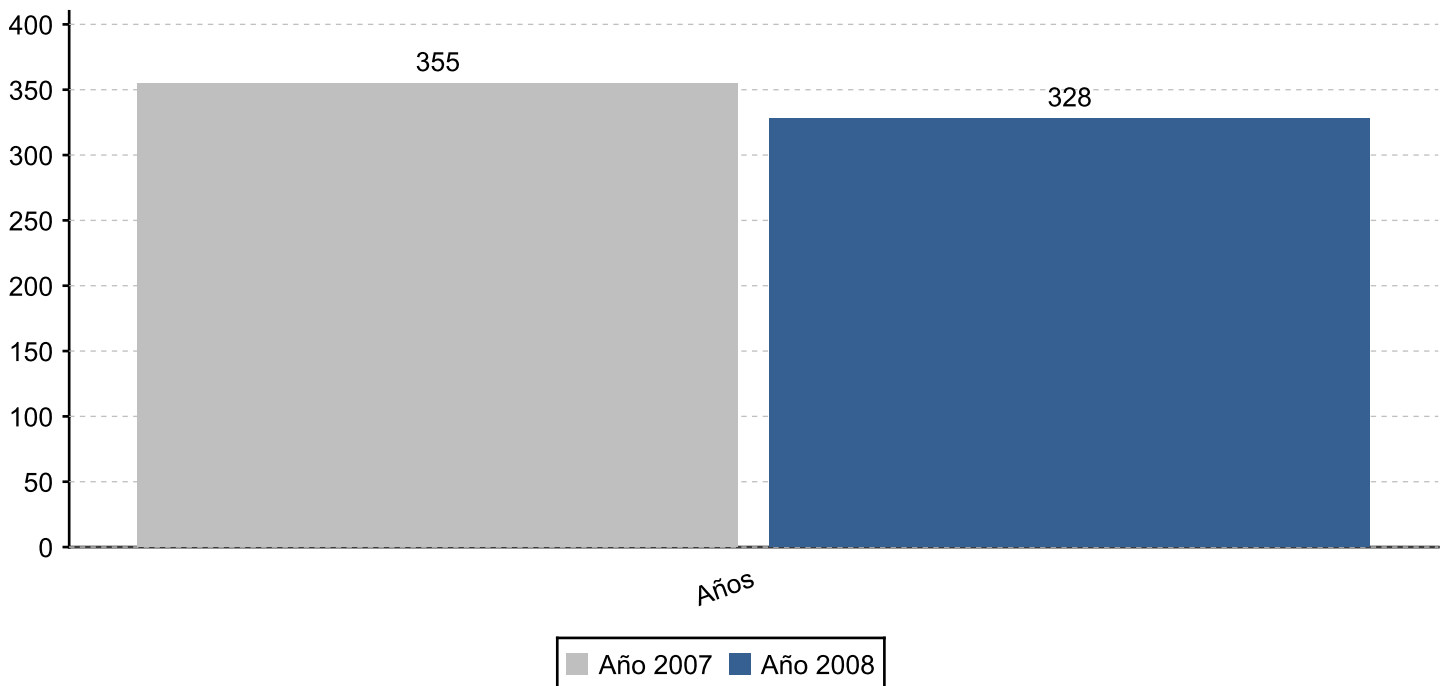


Muertes por eventos de Tránsito en Santiago de Cali

Período Comparativo de Enero 01 a Diciembre 31 2007 - 2008

Muertes en Eventos de Tránsito en Santiago de Cali

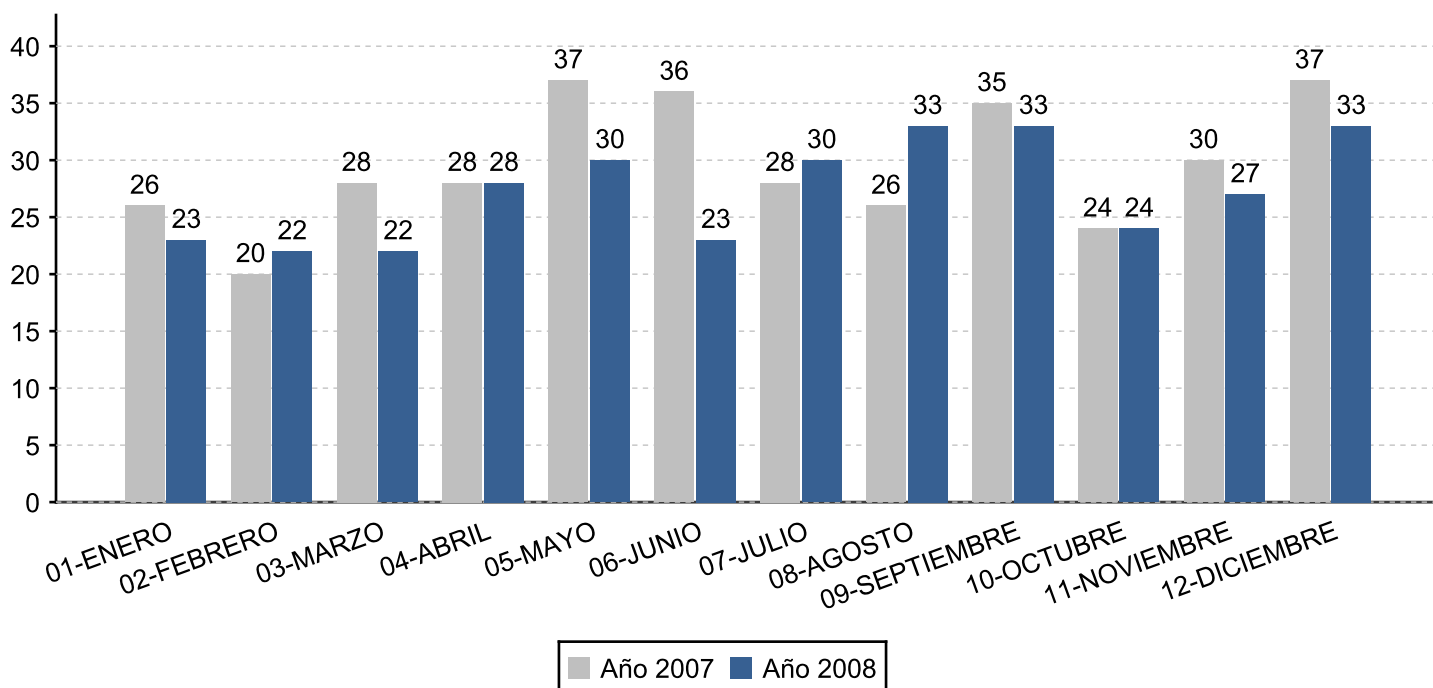
	2007	2008	Diferencia 2008-2007	(%) Var	(%)Distr. 2008
Muertes Evento Tránsito	355	328	-27	-7.61%	100.00%
<b>Total</b>	<b>355</b>	<b>328</b>			<b>100%</b>



Fuente: Comité interinstitucional de hechos violentos – procesados en el OBSERVATORIO SOCIAL DE CALI.

## Muertes en Eventos de Tránsito Según Mes de Ocurrencia en Santiago de Cali

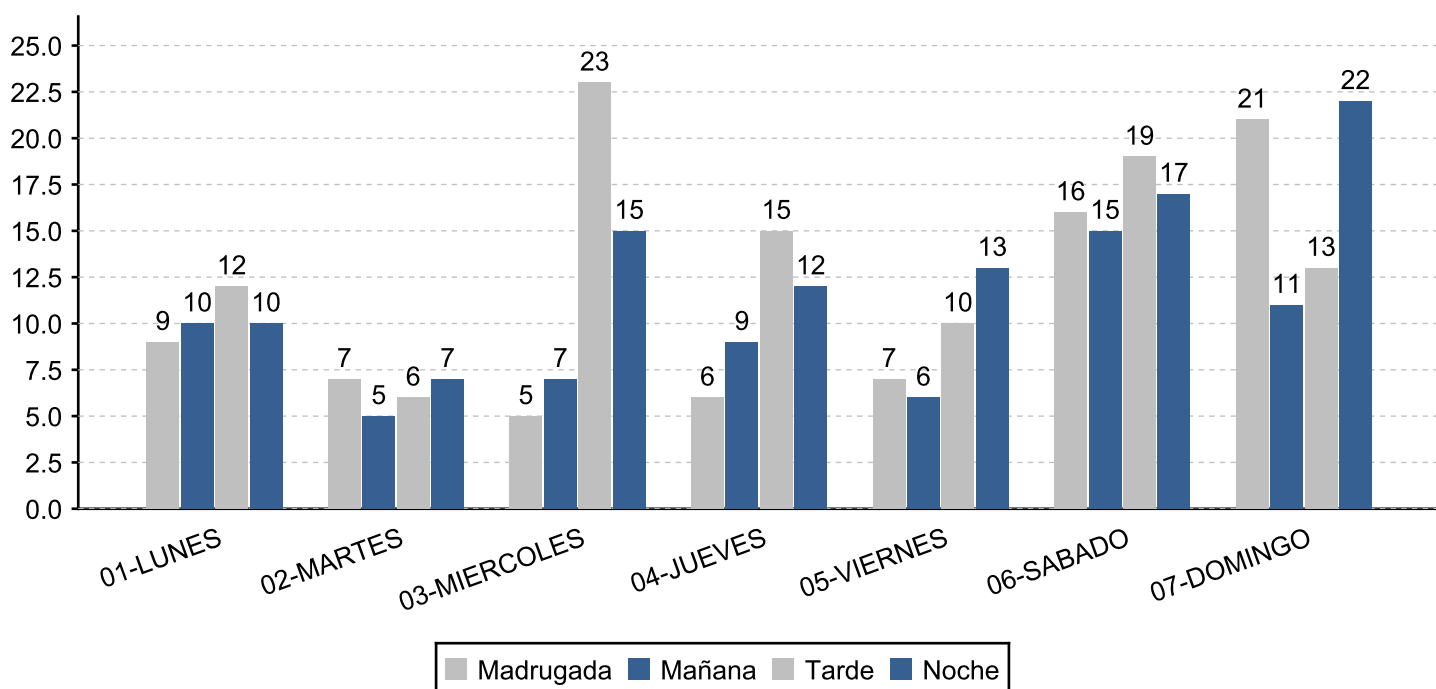
Mes	2007	2008	Diferencia 2008-2007	(%) Var	(%)Distr. 2008
01-ENERO	26	23	-3	-11.54	7.01%
02-FEBRERO	20	22	2	10.00%	6.71%
03-MARZO	28	22	-6	-21.43	6.71%
04-ABRIL	28	28	0	0.00%	8.54%
05-MAYO	37	30	-7	-18.92	9.15%
06-JUNIO	36	23	-13	-36.11	7.01%
07-JULIO	28	30	2	7.14%	9.15%
08-AGOSTO	26	33	7	26.92%	10.06%
09-SEPTIEMBRE	35	33	-2	-5.71%	10.06%
10-OCTUBRE	24	24	0	0.00%	7.32%
11-NOVIEMBRE	30	27	-3	-10.00	8.23%
12-DICIEMBRE	37	33	-4	-10.81	10.06%
<b>Total</b>	<b>355</b>	<b>328</b>			<b>100%</b>
Primer Trimestre	74	67	-7	-9.46%	20.43%
Segundo Trimestre	101	81	-20	-19.80	24.70%
Tercer Trimestre	89	96	7	7.87%	29.27%
Cuarto Trimestre	89	96	7	7.87%	29.27%
Primer Semestre	175	148	-27	-15.43	45.12%
Segundo Semestre	180	180	0	0.00%	54.88%



Fuente: Comité interinstitucional de hechos violentos – procesados en el OBSERVATORIO SOCIAL DE CALI.

## Muertes en Eventos de Tránsito Según Día de la Semana y Jornada

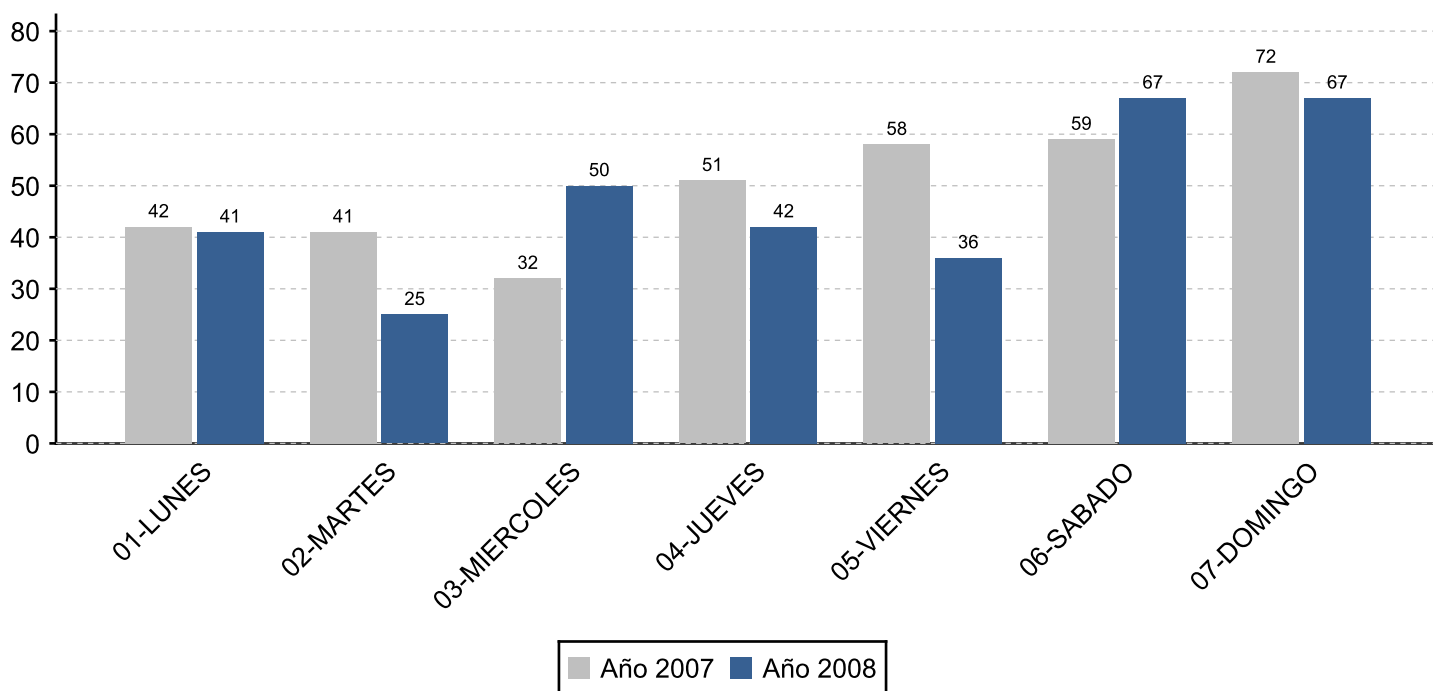
Día	Madrugada (00:00 a 5:59)	Mañana (06:00 a 11:59)	Tarde (12:00 a 17:59)	Noche (18:00 a 23:59)	Total	(%)Distr. 2008
01-LUNES	9	10	12	10	41	12.50%
02-MARTES	7	5	6	7	25	7.62%
03-MIERCOLES	5	7	23	15	50	15.24%
04-JUEVES	6	9	15	12	42	12.80%
05-VIERNES	7	6	10	13	36	10.98%
06-SABADO	16	15	19	17	67	20.43%
07-DOMINGO	21	11	13	22	67	20.43%
<b>Total</b>	<b>71</b>	<b>63</b>	<b>98</b>	<b>96</b>	<b>328</b>	<b>100%</b>
Entre Semana	34	37	66	57	194	59.15%
Fin de Semana	37	26	32	39	134	40.85%
(%)Distr. 2008	21.65%	19.21%	29.88%	29.27%	100%	



Fuente: Comité interinstitucional de hechos violentos – procesados en el OBSERVATORIO SOCIAL DE CALI.

## Muertes en Eventos de Tránsito Según Día de la Semana en Santiago de Cali

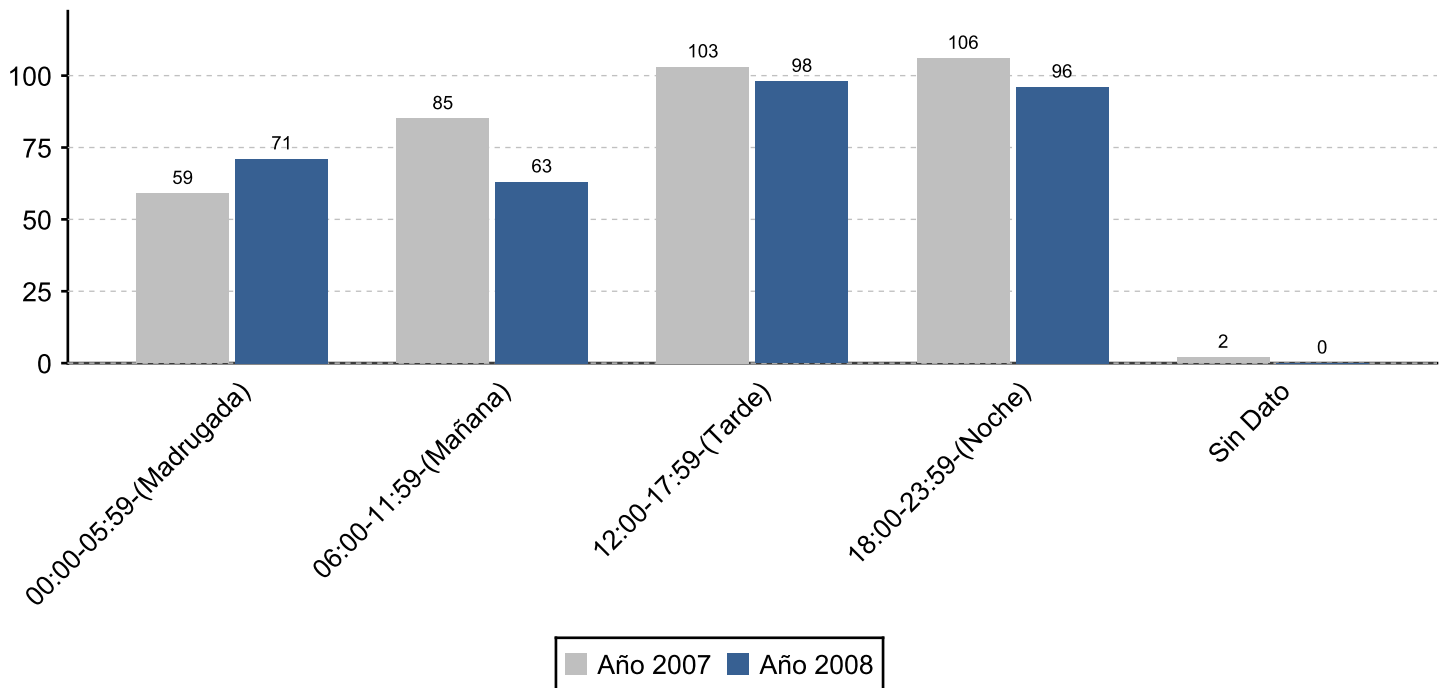
Día de la Semana	2007	2008	Diferencia 2008-2007	(%) Var	(%)Distr. 2008
01-LUNES	42	41	-1	-2.38%	12.50%
02-MARTES	41	25	-16	-39.02	7.62%
03-MIERCOLES	32	50	18	56.25%	15.24%
04-JUEVES	51	42	-9	-17.65	12.80%
05-VIERNES	58	36	-22	-37.93	10.98%
06-SABADO	59	67	8	13.56%	20.43%
07-DOMINGO	72	67	-5	-6.94%	20.43%
<b>Total</b>	<b>355</b>	<b>328</b>	<b>-27</b>		<b>100%</b>



Fuente: Comité interinstitucional de hechos violentos – procesados en el OBSERVATORIO SOCIAL DE CALI.

## Muertes en Eventos de Tránsito Según Hora de Ocurrencia de los Hechos

Rango de Hora	2007	2008	Diferencia 2008-2007	(%) Var	(%)Distr. 2008
00:00-05:59-(Madrugada)	59	71	12	20.34%	21.65%
06:00-11:59-(Mañana)	85	63	-22	-25.88	19.21%
12:00-17:59-(Tarde)	103	98	-5	-4.85%	29.88%
18:00-23:59-(Noche)	106	96	-10	-9.43%	29.27%
Sin Dato	2	0	-2	-100.00	0.00%
<b>Total</b>	<b>355</b>	<b>328</b>	<b>-27</b>		<b>100%</b>



Fuente: Comité interinstitucional de hechos violentos – procesados en el OBSERVATORIO SOCIAL DE CALI.

Muertes en Eventos de Tránsito por Comunas y Corregimientos de Ocurrencia de los Hechos

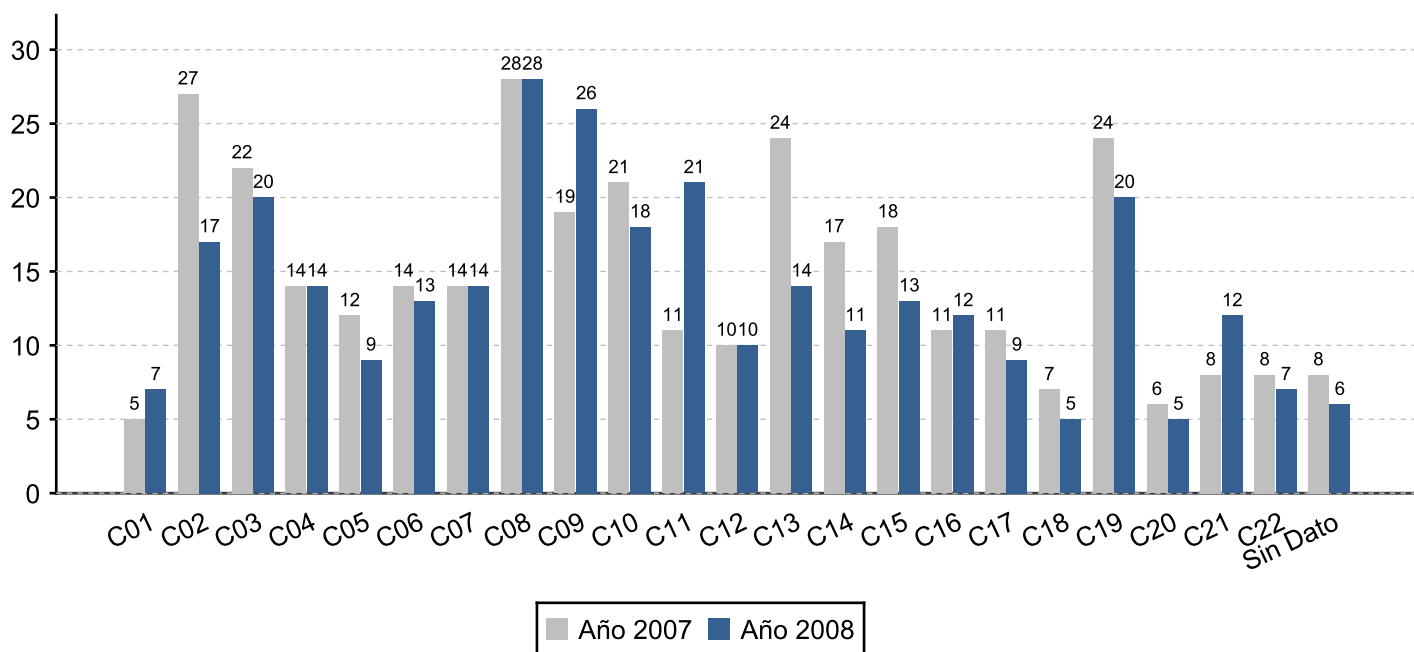
Comunas	2007	2008	Diferencia 2008-2007	(%) Var	(%)Distr. 2008
C01	5	7	2	40.00%	2.13%
C02	27	17	-10	-37.04	5.18%
C03	22	20	-2	-9.09%	6.10%
C04	14	14	0	0.00%	4.27%
C05	12	9	-3	-25.00	2.74%
C06	14	13	-1	-7.14%	3.96%
C07	14	14	0	0.00%	4.27%
C08	28	28	0	0.00%	8.54%
C09	19	26	7	36.84%	7.93%
C10	21	18	-3	-14.29	5.49%
C11	11	21	10	90.91%	6.40%
C12	10	10	0	0.00%	3.05%
C13	24	14	-10	-41.67	4.27%
C14	17	11	-6	-35.29	3.35%
C15	18	13	-5	-27.78	3.96%
C16	11	12	1	9.09%	3.66%
C17	11	9	-2	-18.18	2.74%
C18	7	5	-2	-28.57	1.52%
C19	24	20	-4	-16.67	6.10%
C20	6	5	-1	-16.67	1.52%
C21	8	12	4	50.00%	3.66%
C22	8	7	-1	-12.50	2.13%
Sin Dato	8	6	-2	-25.00	1.83%
<b>ZONA URBANA</b>	<b>339</b>	<b>311</b>			
CTO.LA BUITRERA	1	0	-1	-100.00	0.00%
CTO.LOS ANDES	1	0	-1	-100.00	0.00%
CTO.PANCE	6	4	-2	-33.33	1.22%
EL HORMIGUERO	2	2	0	0.00%	0.61%
EL SALADITO	3	10	7	233.33	3.05%
MONTEBELLO	3	1	-2	-66.67	0.30%
<b>ZONA RURAL</b>	<b>16</b>	<b>17</b>			

Total	355	328	100%
-------	-----	-----	------

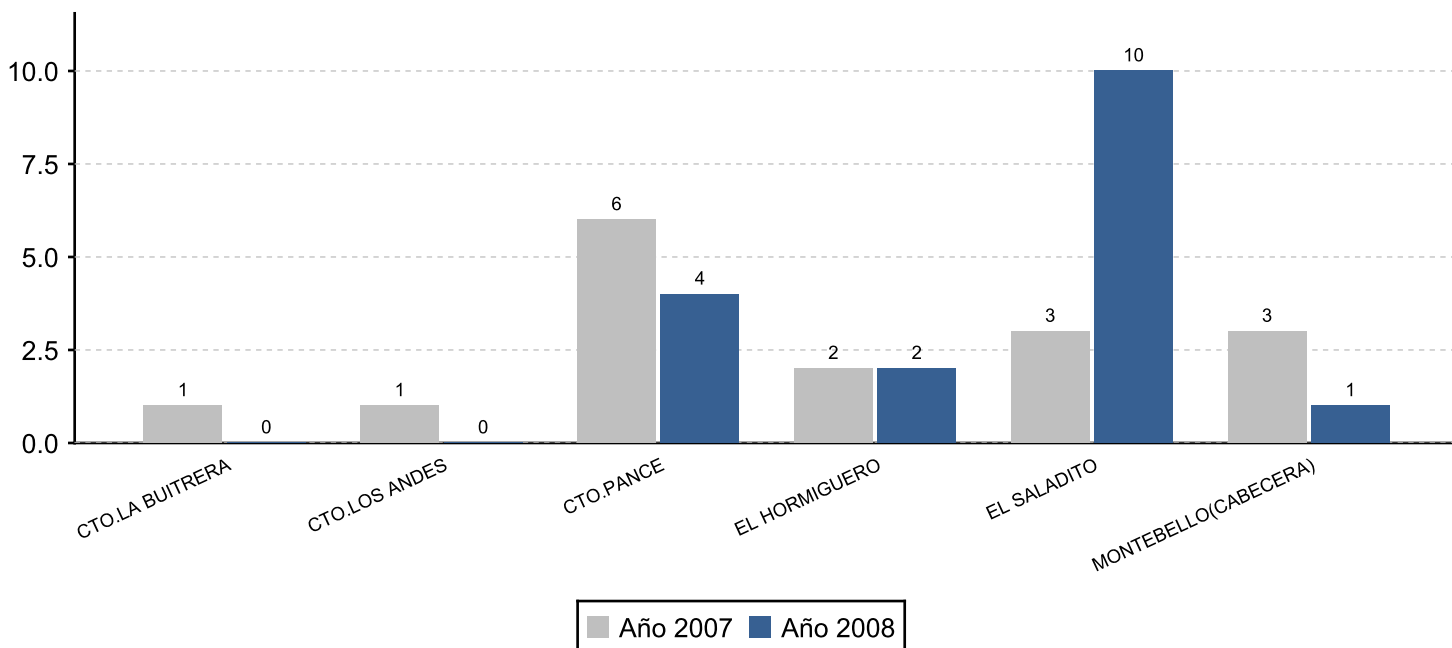
Zonas	2007	2008	Diferencia 2008-2007 (%)	Var	(%)Distr. 2008
Oriente	78	62	-16	-20.51	18.90%
Nororiente	28	27	-1	-3.57%	8.23%
Norte	53	40	-13	-24.53	12.20%
Central	111	123	12	10.81%	37.50%
Sur	43	36	-7	-16.28	10.98%
Ladera	18	17	-1	-5.56%	5.18%

- \* Oriente. Comunas: 13,14,15,16,21
- \* Nororiente. Comunas: 6,7
- \* Norte. Comunas: 2,4,5
- \* Central. Comunas: 3,8,9,10,11,12
- \* Sur. Comunas: 17,19,22
- \* Ladera. Comunas: 18,20,1

### DISTRIBUCIÓN POR COMUNAS



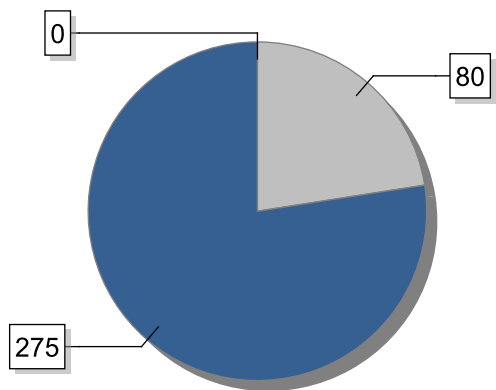
### DISTRIBUCIÓN POR CORREGIMIENTOS



## Muertes en Eventos de Tránsito Según Sexo en Santiago de Cali

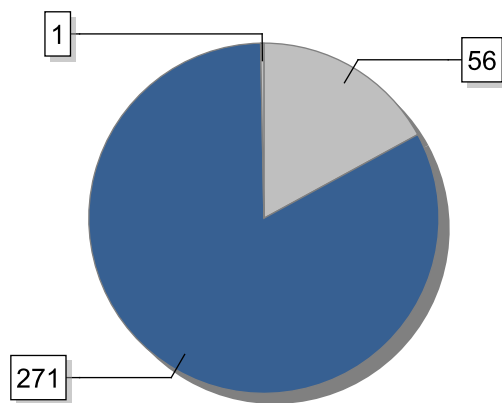
Sexo	2007	2008	Diferencia 2008-2007	(%) Var	(%)Distr. 2008
Femenino	80	56	-24	-30.00%	17.07%
Masculino	275	271	-4	-1.45%	82.62%
Sin Dato	0	1	1	%	0.30%
<b>Total</b>	<b>355</b>	<b>328</b>			<b>100%</b>

**Año 2007**



● Femenino ● Masculino ● Sin Dato

**Año 2008**

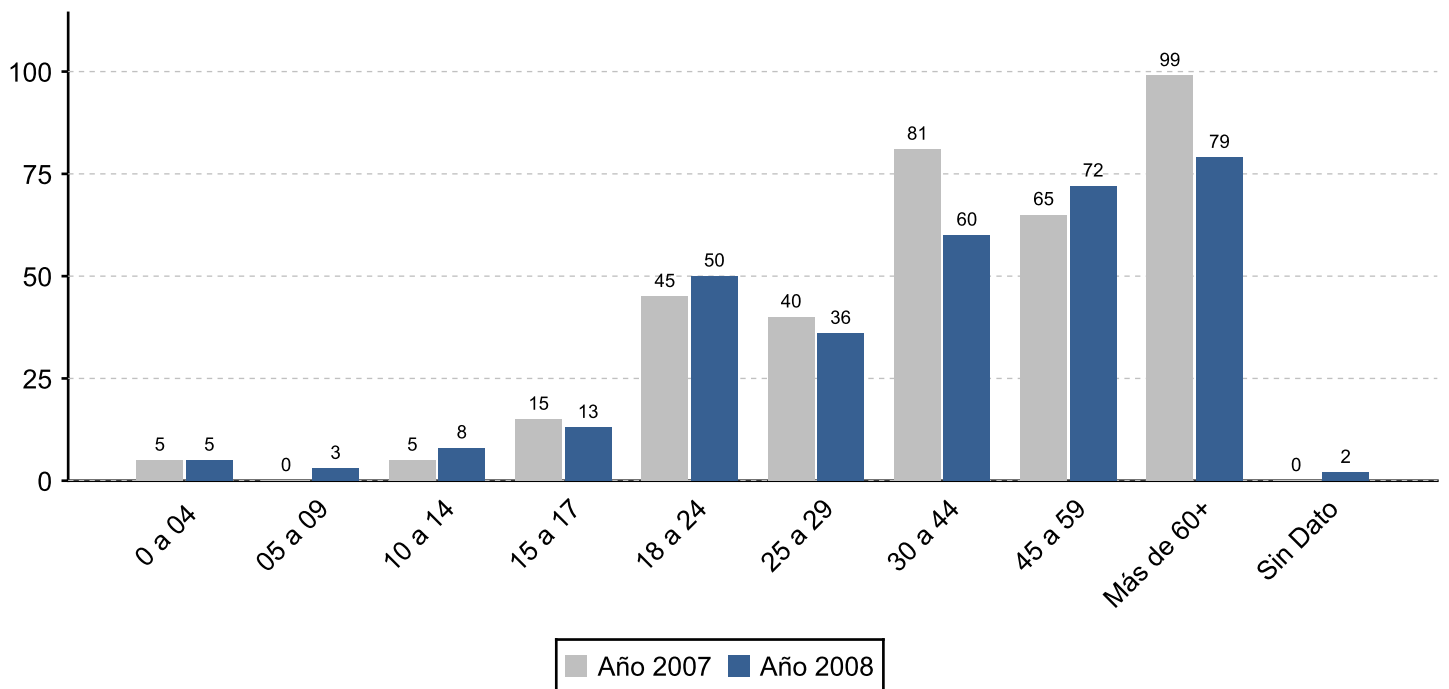


● Femenino ● Masculino ● Sin Dato



## Muertes en Eventos de Tránsito Según Rango Edad en Santiago de Cali

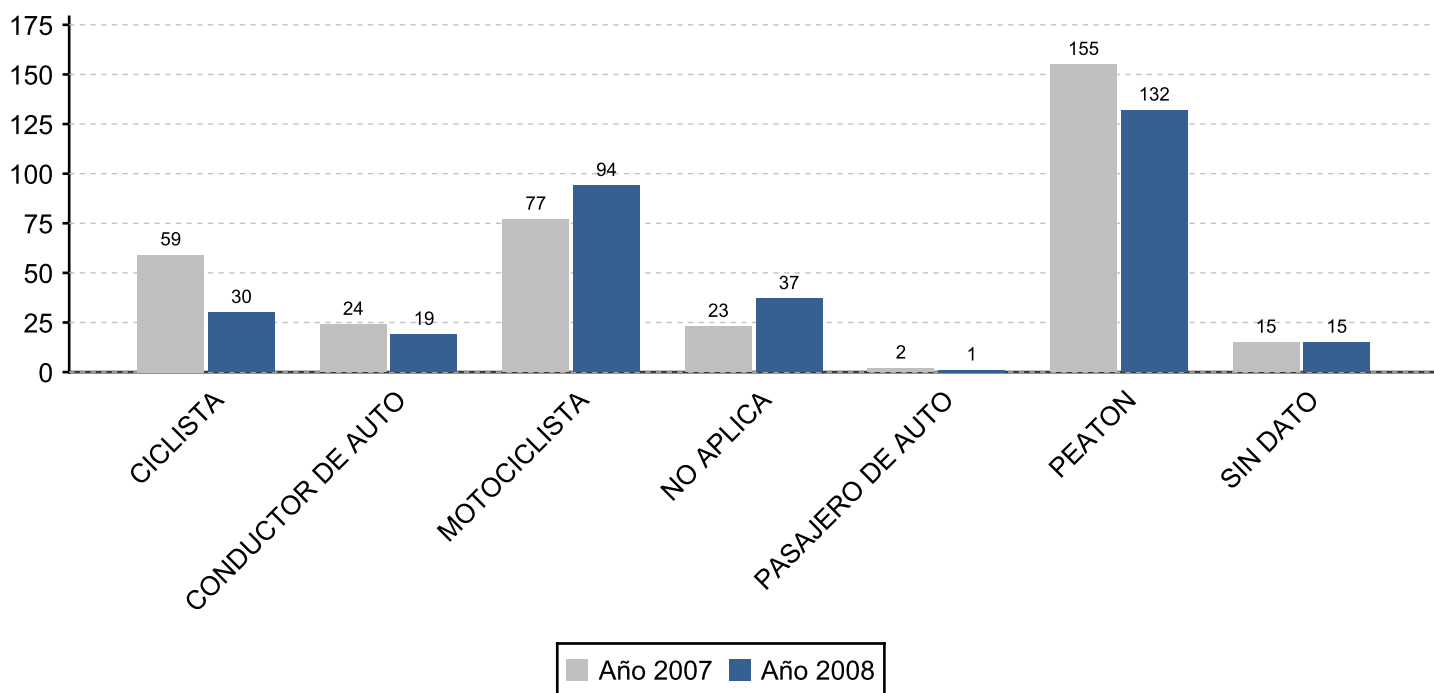
Rango Edad	2007	2008	Diferencia 2008-2007	(%) Var	(%)Distr. 2008
0 a 04	5	5	0	0.00%	1.52%
05 a 09	0	3	3	%	0.91%
10 a 14	5	8	3	60.00%	2.44%
15 a 17	15	13	-2	-13.33	3.96%
18 a 24	45	50	5	11.11%	15.24%
25 a 29	40	36	-4	-10.00	10.98%
30 a 44	81	60	-21	-25.93	18.29%
45 a 59	65	72	7	10.77%	21.95%
Más de 60+	99	79	-20	-20.20	24.09%
Sin Dato	0	2	2	%	0.61%
<b>Total</b>	<b>355</b>	<b>328</b>	<b>-27</b>		<b>100%</b>



Fuente: Comité interinstitucional de hechos violentos – procesados en el OBSERVATORIO SOCIAL DE CALI.

## Muertes en Eventos de Tránsito Según Condición de la Víctima en Santiago de Cali

Condición Víctima	2007	2008	Diferencia 2008-2007	(%) Var	(%)Distr. 2008
CICLISTA	59	30	-29	-49.15	9.15%
CONDUCTOR DE AUTO	24	19	-5	-20.83	5.79%
MOTOCICLISTA	77	94	17	22.08%	28.66%
NO APLICA	23	37	14	60.87%	11.28%
PASAJERO DE AUTO	2	1	-1	-50.00	0.30%
PEATON	155	132	-23	-14.84	40.24%
SIN DATO	15	15	0	0.00%	4.57%
<b>Total</b>	<b>355</b>	<b>328</b>	<b>-27</b>		<b>100%</b>



Fuente: Comité interinstitucional de hechos violentos – procesados en el OBSERVATORIO SOCIAL DE CALI.

**\*Fecha de Elaboración:**

13/07/2016

**\*Muertes Violentas:**

Las muertes violentas comprende cuatro eventos como son: comportamiento de los homicidios, suicidios, muertes en eventos de tránsito, y otras muertes no intencionales (accidentales) en Santiago de Cali.

**\*Deceso:**

El comité interinstitucional de muertes violentas considera como deceso a todas las muertes ocurridas al día siguiente del evento, ocurridas después de un tiempo de sucedido el evento. Por lo anterior las variaciones de los casos en un período de tiempo definido puede presentarse con la aparición de un caso como deceso.

**\*Análisis Semanal:**

El análisis semanal presenta como primer día de la semana el día domingo y el último día de la semana el día sábado



Fuente: Comité interinstitucional de hechos violentos – procesados en el OBSERVATORIO SOCIAL DE CALI.

