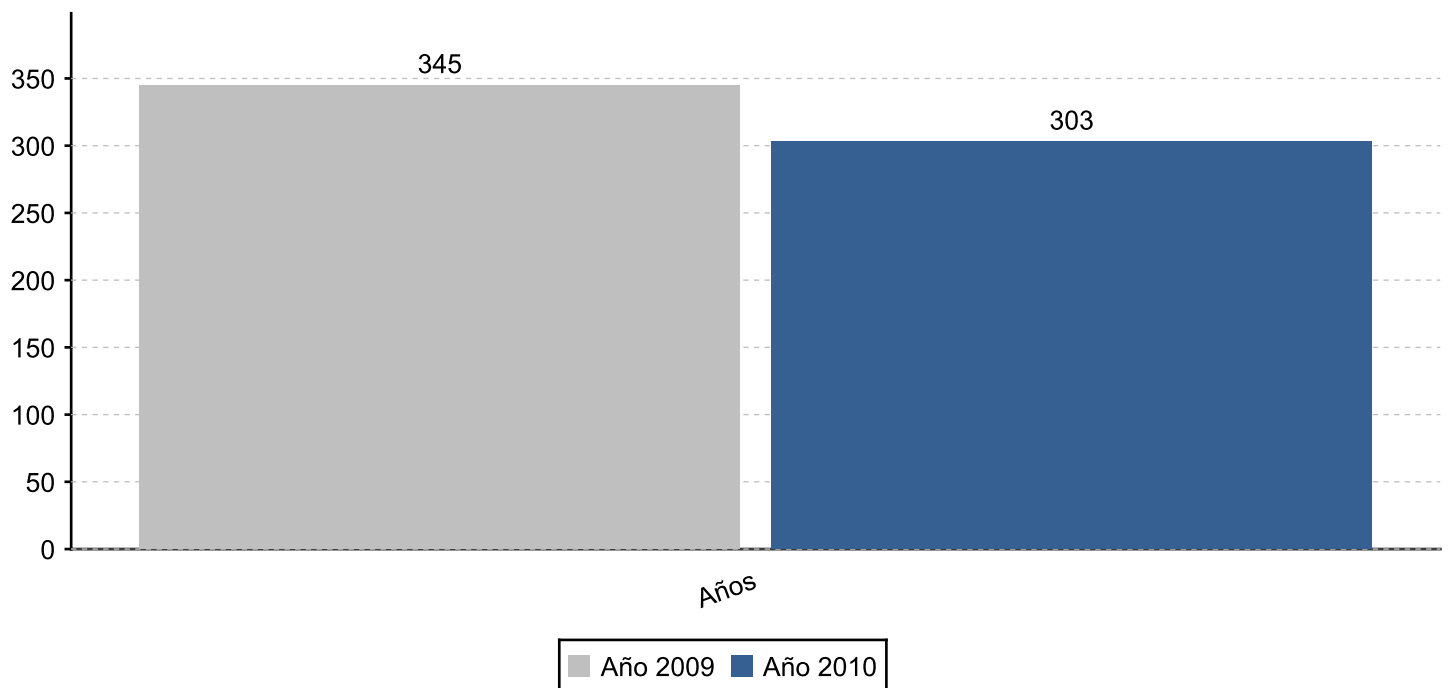


Muertes por eventos de Tránsito en Santiago de Cali

Período Comparativo de Enero 01 a Diciembre 31 2009 - 2010

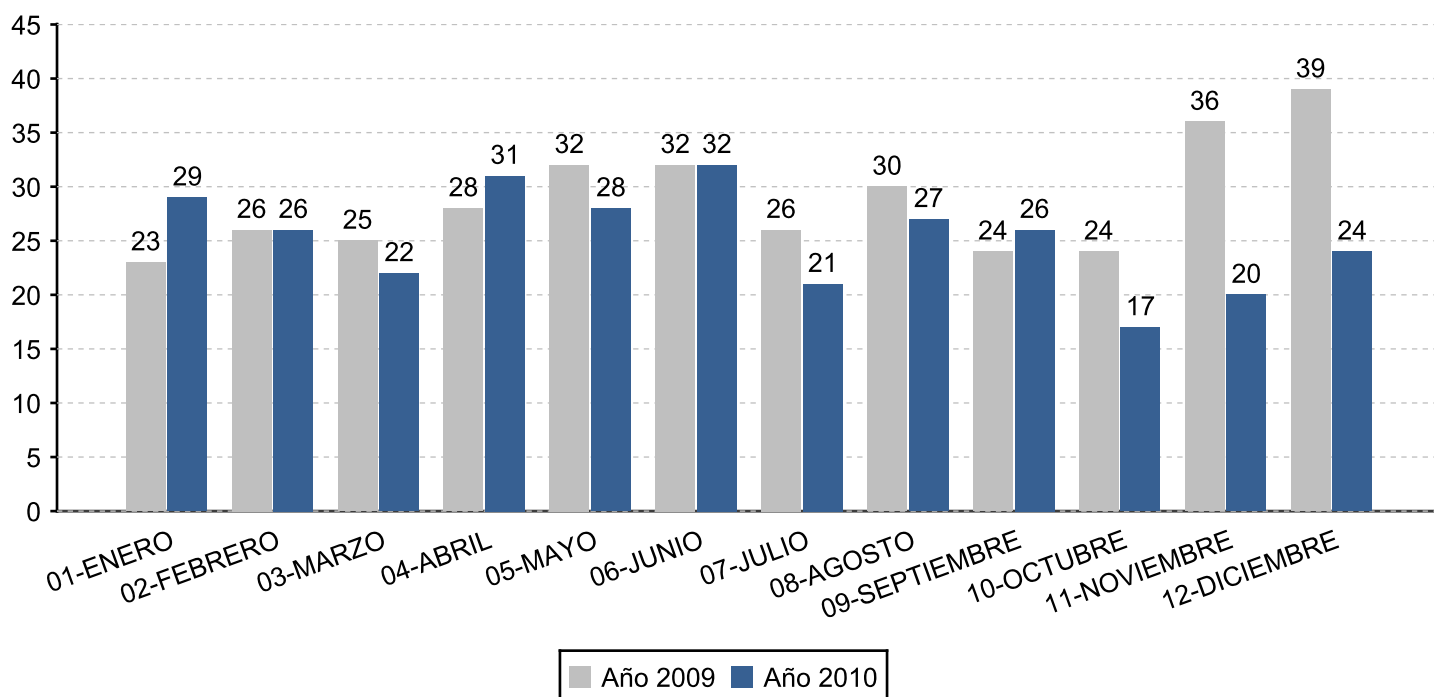
Muertes en Eventos de Tránsito en Santiago de Cali

	2009	2010	Diferencia 2010-2009	(%) Var	(%)Distr. 2010
Muertes Evento Tránsito	345	303	-42	-12.17	100.00%
Total	345	303			100%



Muertes en Eventos de Tránsito Según Mes de Ocurrencia en Santiago de Cali

Mes	2009	2010	Diferencia 2010-2009	(%) Var	(%)Distr. 2010
01-ENERO	23	29	6	26.09%	9.57%
02-FEBRERO	26	26	0	0.00%	8.58%
03-MARZO	25	22	-3	-12.00	7.26%
04-ABRIL	28	31	3	10.71%	10.23%
05-MAYO	32	28	-4	-12.50	9.24%
06-JUNIO	32	32	0	0.00%	10.56%
07-JULIO	26	21	-5	-19.23	6.93%
08-AGOSTO	30	27	-3	-10.00	8.91%
09-SEPTIEMBRE	24	26	2	8.33%	8.58%
10-OCTUBRE	24	17	-7	-29.17	5.61%
11-NOVIEMBRE	36	20	-16	-44.44	6.60%
12-DICIEMBRE	39	24	-15	-38.46	7.92%
Total	345	303			100%
Primer Trimestre	74	77	3	4.05%	25.41%
Segundo Trimestre	92	91	-1	-1.09%	30.03%
Tercer Trimestre	80	74	-6	-7.50%	24.42%
Cuarto Trimestre	80	74	-6	-7.50%	24.42%
Primer Semestre	166	168	2	1.20%	55.45%
Segundo Semestre	179	135	-44	-24.58	44.55%

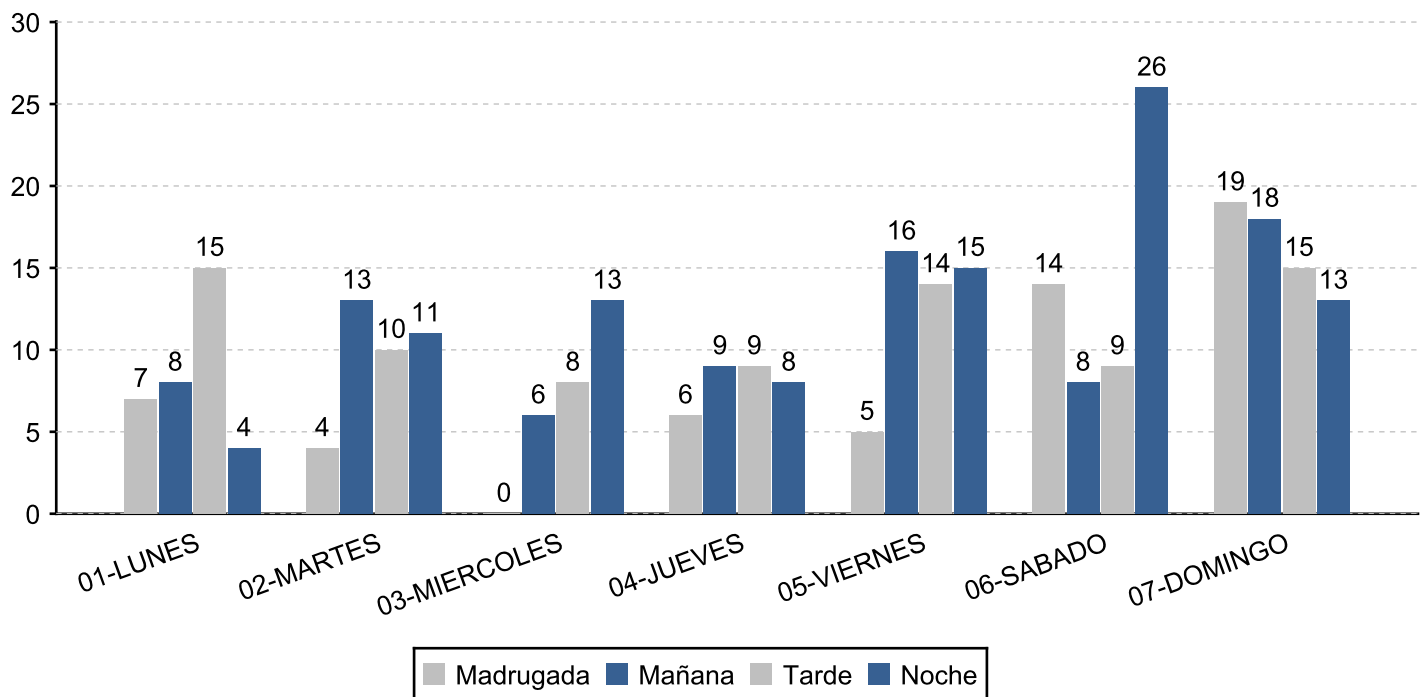


Fuente: Comité interinstitucional de hechos violentos – procesados en el OBSERVATORIO SOCIAL DE CALI.

Muertes en Eventos de Tránsito Según Día de la Semana y Jornada

Día	Madrugada (00:00 a 5:59)	Mañana (06:00 a 11:59)	Tarde (12:00 a 17:59)	Noche (18:00 a 23:59)	Total	(%)Distr. 2010
01-LUNES	7	8	15	4	34	11.22%
02-MARTES	4	13	10	11	38	12.54%
03-MIERCOLES	0	6	8	13	27	8.91%
04-JUEVES	6	9	9	8	32	10.56%
05-VIERNES	5	16	14	15	50	16.50%
06-SABADO	14	8	9	26	57	18.81%
07-DOMINGO	19	18	15	13	65	21.45%
Total	55	78	80	90	303	100%
Entre Semana	22	52	56	51	181	59.74%
Fin de Semana	33	26	24	39	122	40.26%

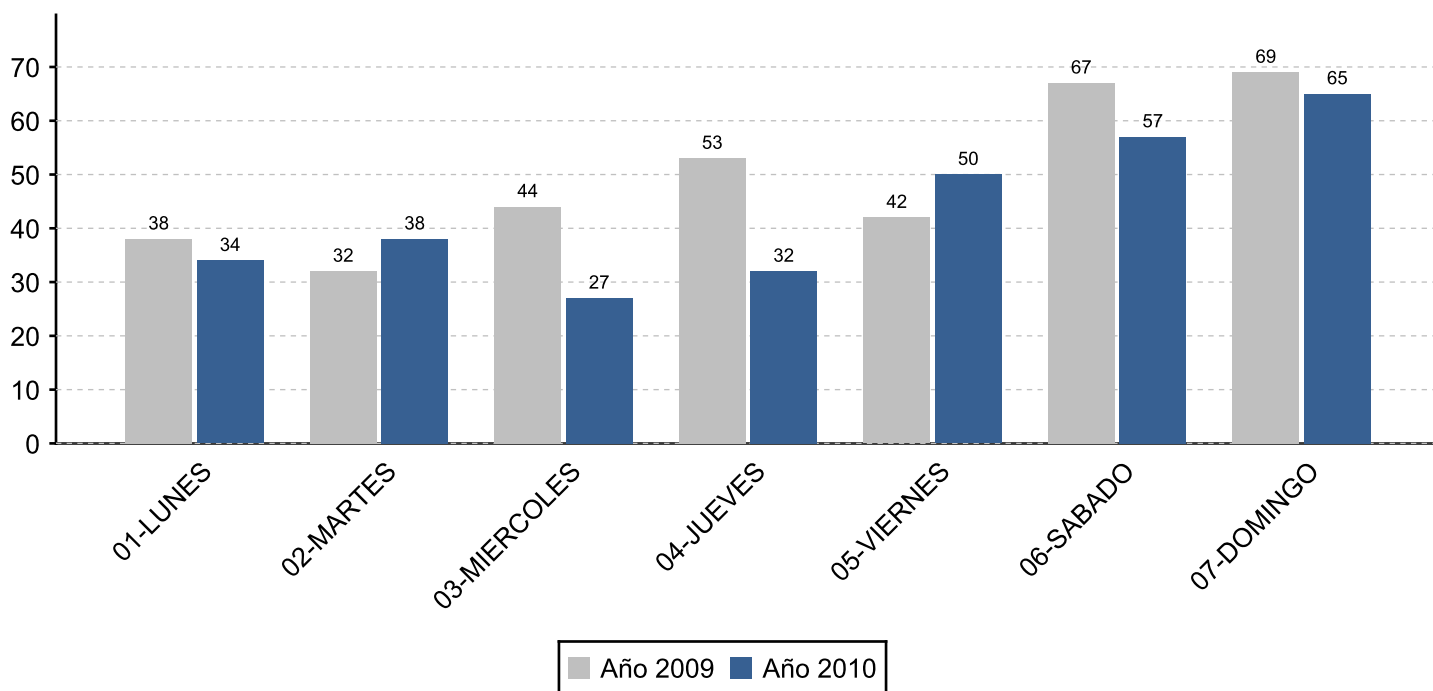
(%)Distr. 2010 18.15% 25.74% 26.40% 29.70% 100%



Fuente: Comité interinstitucional de hechos violentos – procesados en el OBSERVATORIO SOCIAL DE CALI.

Muertes en Eventos de Tránsito Según Día de la Semana en Santiago de Cali

Día de la Semana	2009	2010	Diferencia 2010-2009	(%) Var	(%)Distr. 2010
01-LUNES	38	34	-4	-10.53	11.22%
02-MARTES	32	38	6	18.75%	12.54%
03-MIERCOLES	44	27	-17	-38.64	8.91%
04-JUEVES	53	32	-21	-39.62	10.56%
05-VIERNES	42	50	8	19.05%	16.50%
06-SABADO	67	57	-10	-14.93	18.81%
07-DOMINGO	69	65	-4	-5.80%	21.45%
Total	345	303	-42		100%



Fuente: Comité interinstitucional de hechos violentos – procesados en el OBSERVATORIO SOCIAL DE CALI.

Muertes en Eventos de Tránsito Según Hora de Ocurrencia de los Hechos

Rango de Hora	2009	2010	Diferencia 2010-2009	(%) Var	(%)Distr. 2010
00:00-05:59-(Madrugada)	67	54	-13	-19.40	17.82%
06:00-11:59-(Mañana)	65	78	13	20.00%	25.74%
12:00-17:59-(Tarde)	119	80	-39	-32.77	26.40%
18:00-23:59-(Noche)	90	90	0	0.00%	29.70%
Sin Dato	4	1	-3	-75.00	0.33%
Total	345	303	-42		100%



Fuente: Comité interinstitucional de hechos violentos – procesados en el OBSERVATORIO SOCIAL DE CALI.

Muertes en Eventos de Tránsito por Comunas y Corregimientos de Ocurrencia de los Hechos

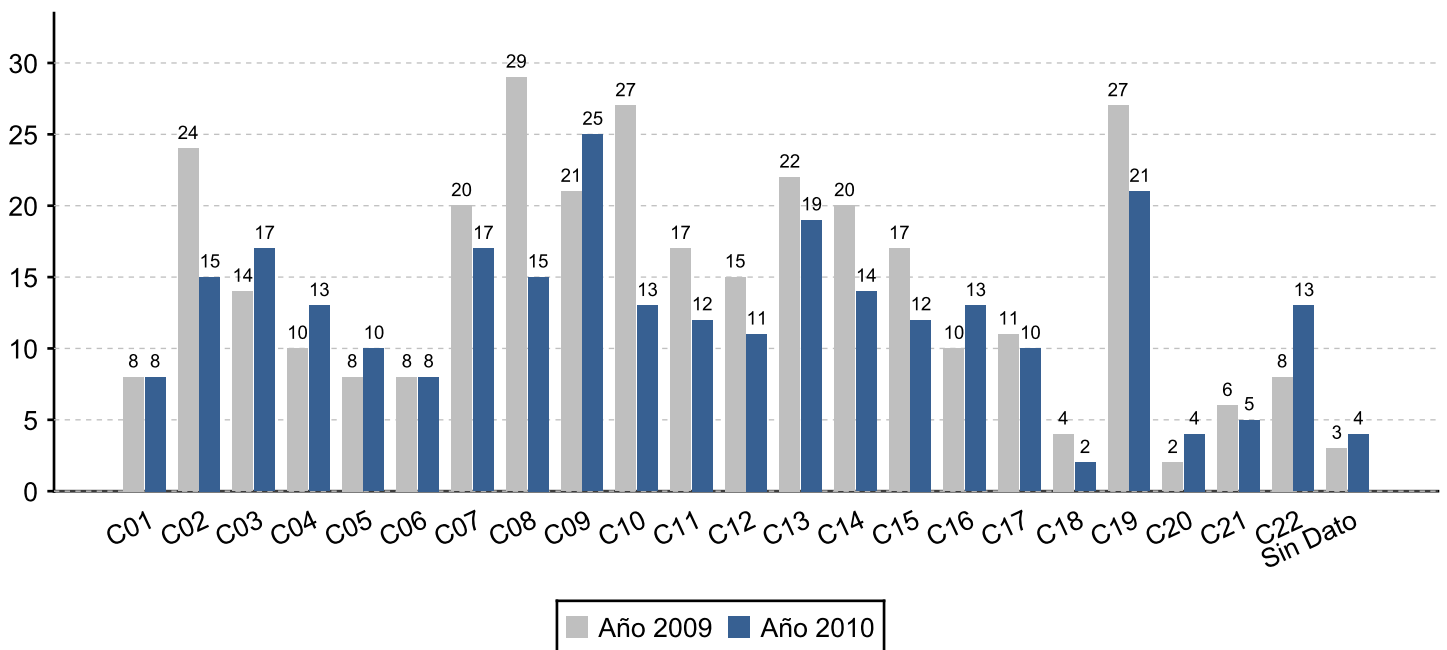
Comunas	2009	2010	Diferencia 2010-2009	(%) Var	(%)Distr. 2010
C01	8	8	0	0.00%	2.64%
C02	24	15	-9	-37.50	4.95%
C03	14	17	3	21.43%	5.61%
C04	10	13	3	30.00%	4.29%
C05	8	10	2	25.00%	3.30%
C06	8	8	0	0.00%	2.64%
C07	20	17	-3	-15.00	5.61%
C08	29	15	-14	-48.28	4.95%
C09	21	25	4	19.05%	8.25%
C10	27	13	-14	-51.85	4.29%
C11	17	12	-5	-29.41	3.96%
C12	15	11	-4	-26.67	3.63%
C13	22	19	-3	-13.64	6.27%
C14	20	14	-6	-30.00	4.62%
C15	17	12	-5	-29.41	3.96%
C16	10	13	3	30.00%	4.29%
C17	11	10	-1	-9.09%	3.30%
C18	4	2	-2	-50.00	0.66%
C19	27	21	-6	-22.22	6.93%
C20	2	4	2	100.00	1.32%
C21	6	5	-1	-16.67	1.65%
C22	8	13	5	62.50%	4.29%
Sin Dato	3	4	1	33.33%	1.32%
ZONA URBANA	331	281			
CTO.LA BUITRERA	2	2	0	0.00%	0.66%
CTO.LOS ANDES	2	3	1	50.00%	0.99%
CTO.PANCE	2	2	0	0.00%	0.66%
EL HORMIGUERO	3	4	1	33.33%	1.32%
EL SALADITO	5	5	0	0.00%	1.65%
FELIDIA(CABECERA)	0	1	1	%	0.33%
LA ELVIRA	0	1	1	%	0.33%
PICHINDE	0	4	4	%	1.32%
ZONA RURAL	14	22			

Total	345	303		100%
-------	-----	-----	--	------

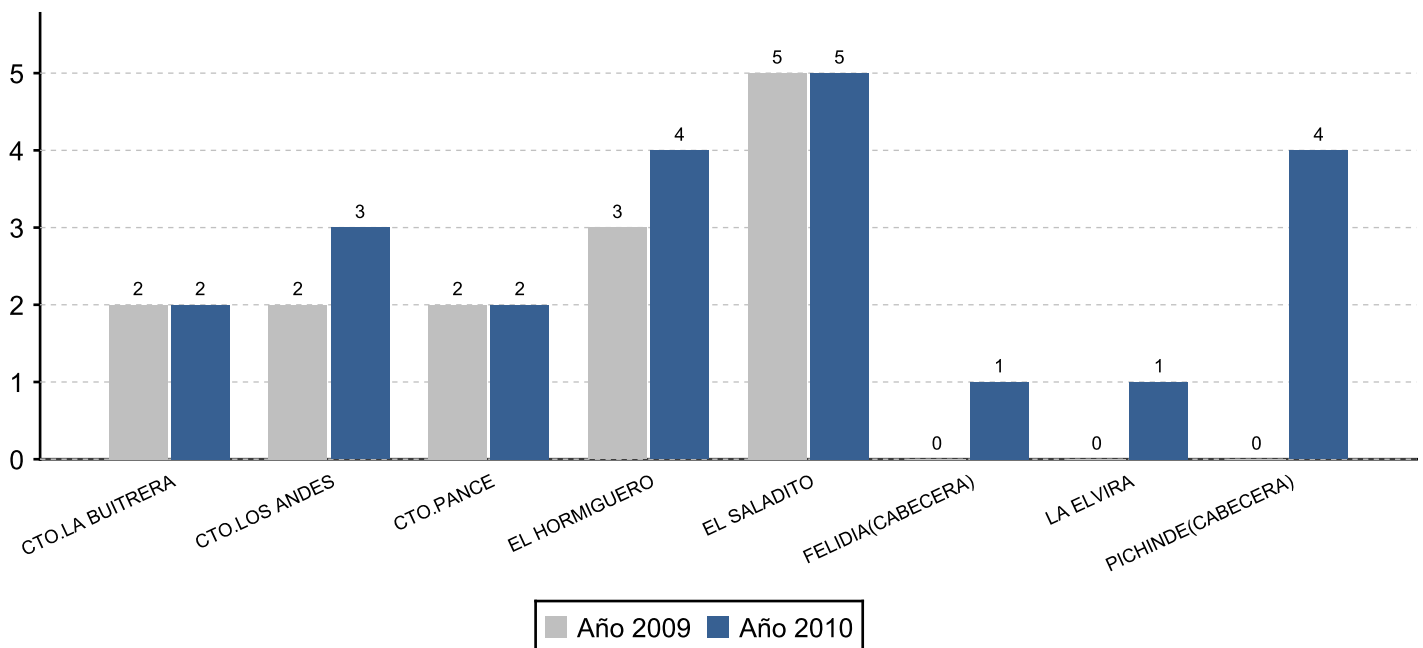
Zonas	2009	2010	Diferencia 2010-2009	(%) Var	(%)Distr. 2010
Oriente	75	63	-12	-16.00	20.79%
Nororiente	28	25	-3	-10.71	8.25%
Norte	42	38	-4	-9.52%	12.54%
Central	123	93	-30	-24.39	30.69%
Sur	46	44	-2	-4.35%	14.52%
Ladera	14	14	0	0.00%	4.62%

- * Oriente. Comunas: 13,14,15,16,21
- * Nororiente. Comunas: 6,7
- * Norte. Comunas: 2,4,5
- * Central. Comunas: 3,8,9,10,11,12
- * Sur. Comunas: 17,19,22
- * Ladera. Comunas: 18,20,1

DISTRIBUCIÓN POR COMUNAS



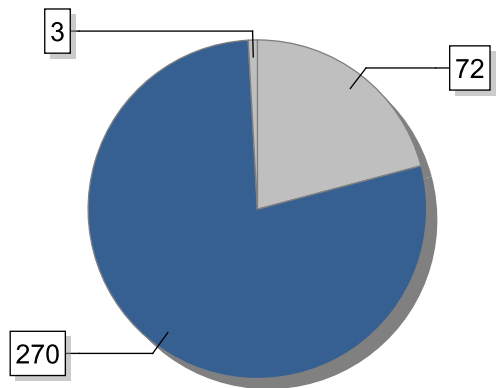
DISTRIBUCIÓN POR CORREGIMIENTOS



Muertes en Eventos de Tránsito Según Sexo en Santiago de Cali

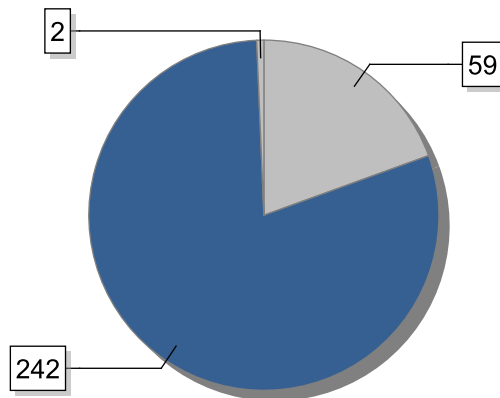
Sexo	2009	2010	Diferencia 2010-2009	(%) Var	(%)Distr. 2010
Femenino	72	59	-13	-18.06%	19.47%
Masculino	270	242	-28	-10.37%	79.87%
Sin Dato	3	2	-1	-33.33%	0.66%
Total	345	303			100%

Año 2009



● Femenino ● Masculino ● Sin Dato

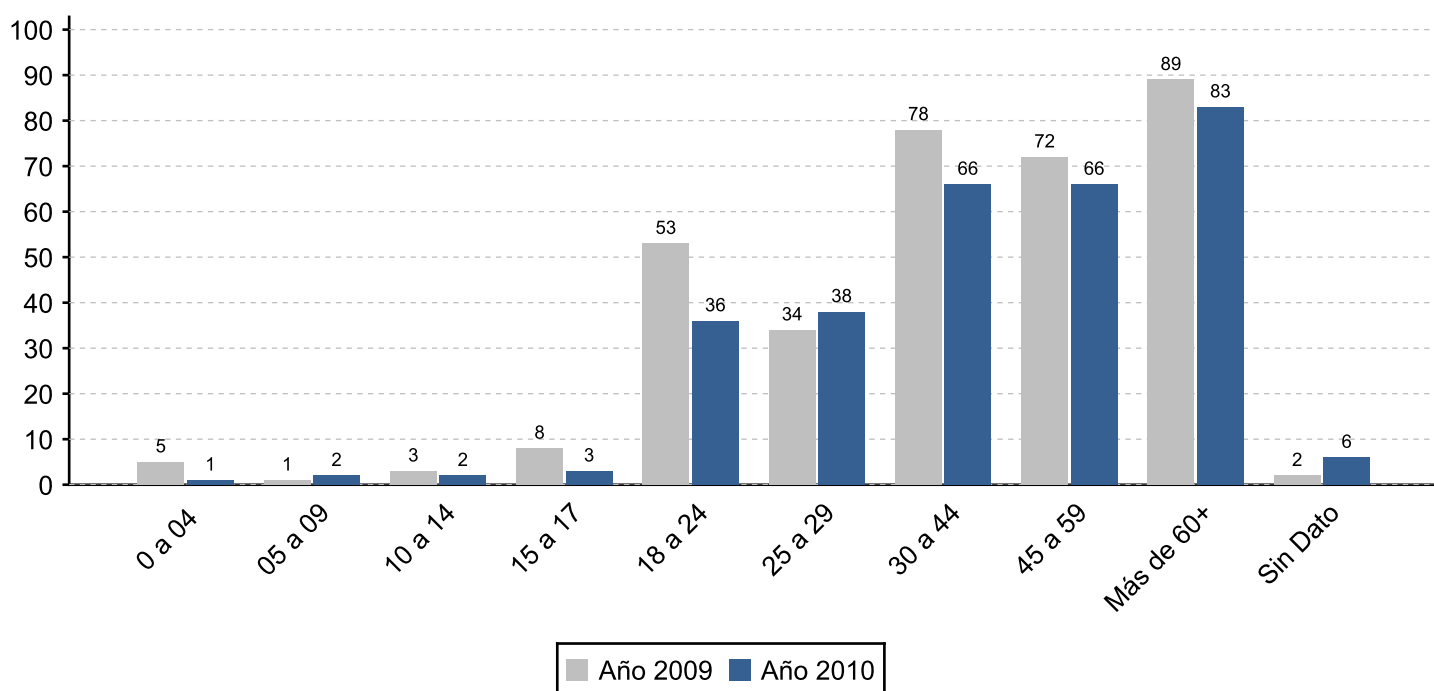
Año 2010



● Femenino ● Masculino ● Sin Dato

Muertes en Eventos de Tránsito Según Rango Edad en Santiago de Cali

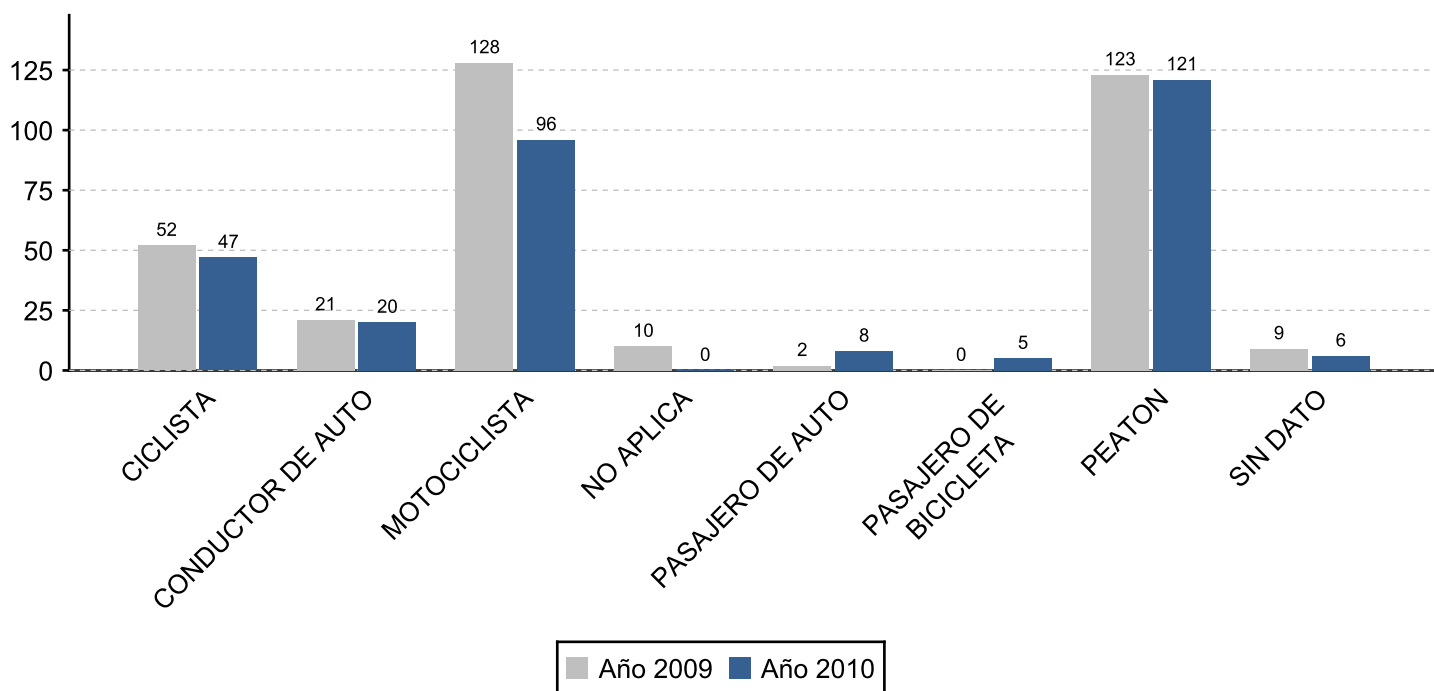
Rango Edad	2009	2010	Diferencia 2010-2009	(%) Var	(%)Distr. 2010
0 a 04	5	1	-4	-80.00	0.33%
05 a 09	1	2	1	100.00	0.66%
10 a 14	3	2	-1	-33.33	0.66%
15 a 17	8	3	-5	-62.50	0.99%
18 a 24	53	36	-17	-32.08	11.88%
25 a 29	34	38	4	11.76%	12.54%
30 a 44	78	66	-12	-15.38	21.78%
45 a 59	72	66	-6	-8.33%	21.78%
Más de 60+	89	83	-6	-6.74%	27.39%
Sin Dato	2	6	4	200.00	1.98%
Total	345	303	-42		100%



Fuente: Comité interinstitucional de hechos violentos – procesados en el OBSERVATORIO SOCIAL DE CALI.

Muertes en Eventos de Tránsito Según Condición de la Víctima en Santiago de Cali

Condición Víctima	2009	2010	Diferencia 2010-2009	(%) Var	(%)Distr. 2010
CICLISTA	52	47	-5	-9.62%	15.51%
CONDUCTOR DE AUTO	21	20	-1	-4.76%	6.60%
MOTOCICLISTA	128	96	-32	-25.00	31.68%
NO APLICA	10	0	-10	-100.00	0.00%
PASAJERO DE AUTO	2	8	6	300.00	2.64%
PASAJERO DE BICICLETA	0	5	5	%	1.65%
PEATON	123	121	-2	-1.63%	39.93%
SIN DATO	9	6	-3	-33.33	1.98%
Total	345	303	-42		100%



Fuente: Comité interinstitucional de hechos violentos – procesados en el OBSERVATORIO SOCIAL DE CALI.

***Fecha de Elaboración:**

13/07/2016

***Muertes Violentas:**

Las muertes violentas comprende cuatro eventos como son: comportamiento de los homicidios, suicidios, muertes en eventos de tránsito, y otras muertes no intencionales (accidentales) en Santiago de Cali.

***Deceso:**

El comité interinstitucional de muertes violentas considera como deceso a todas las muertes ocurridas al día siguiente del evento, ocurridas después de un tiempo de sucedido el evento. Por lo anterior las variaciones de los casos en un período de tiempo definido puede presentarse con la aparición de un caso como deceso.

***Análisis Semanal:**

El análisis semanal presenta como primer día de la semana el día domingo y el último día de la semana el día sábado



Fuente: Comité interinstitucional de hechos violentos – procesados en el OBSERVATORIO SOCIAL DE CALI.

