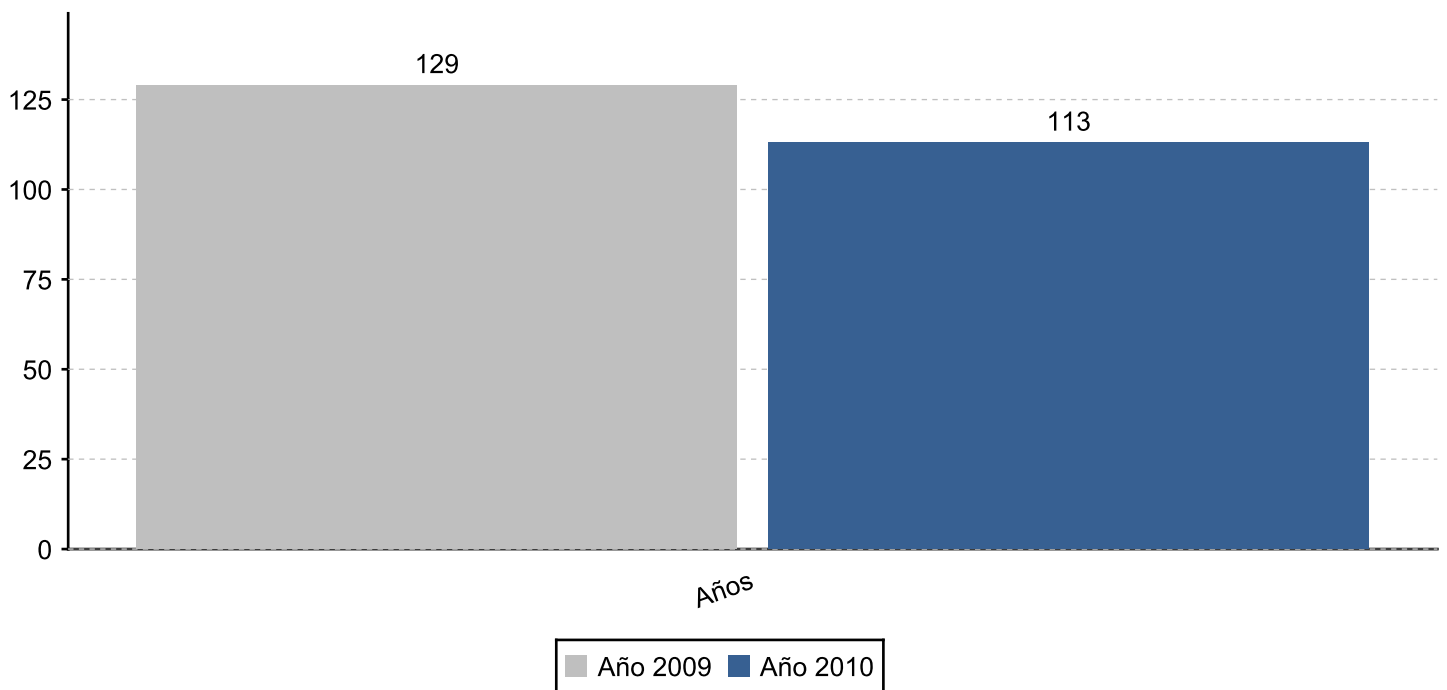


Muertes No Intencionales en Santiago de Cali

Período Comparativo de Enero 01 a Diciembre 31 2009 - 2010

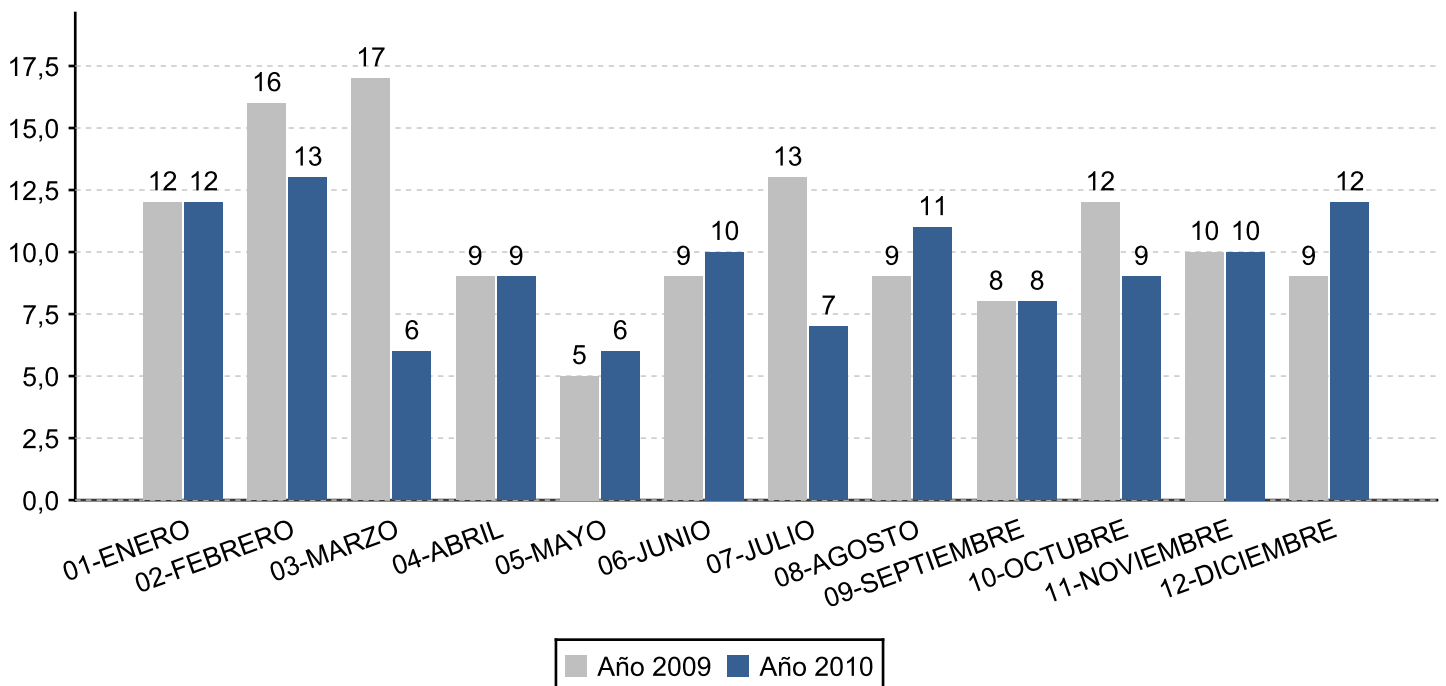
Muertes No Intencionales en Santiago de Cali

	2009	2010	Diferencia 2010-2009	(%) Var	(%)Distr. 2010
Total No Intencionales	129	113	-16	-12,40	100,00%
Total	129	113			100%



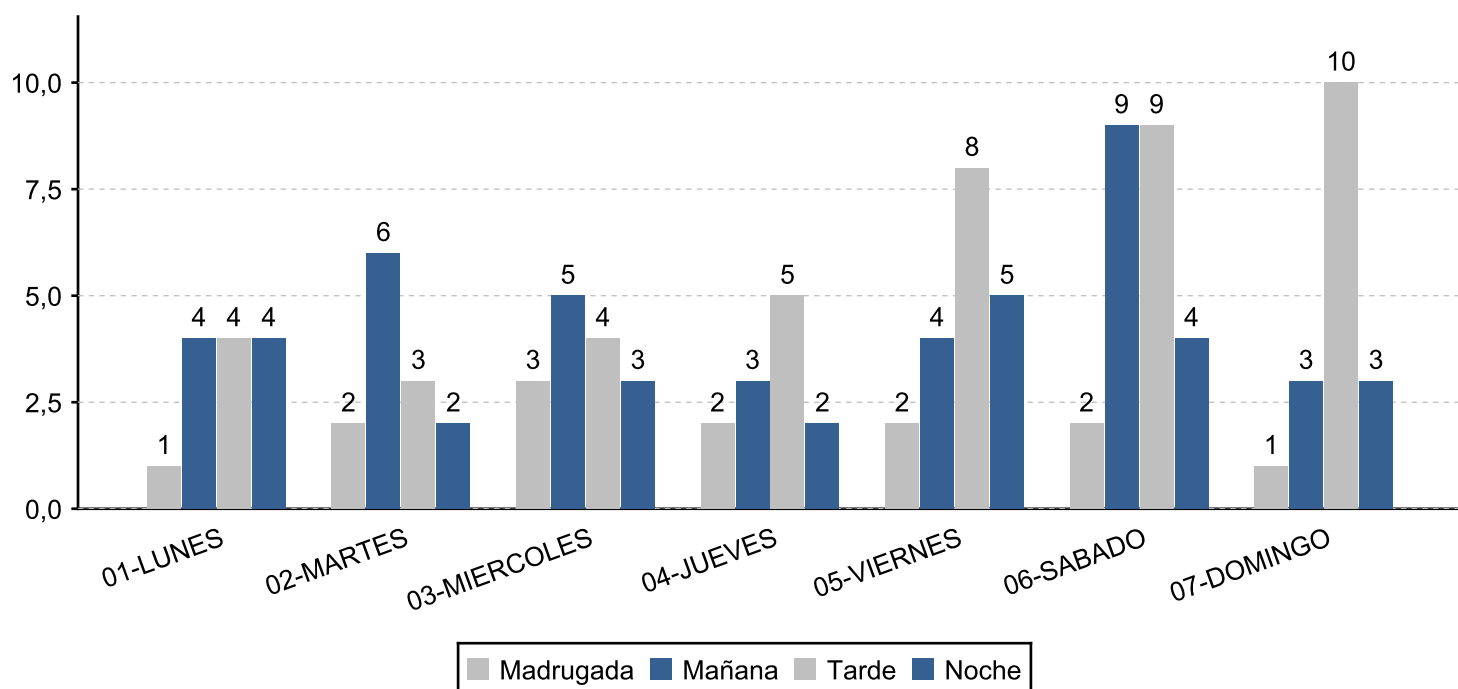
Muertes No Intencionales Según Mes de Ocurrencia en Santiago de Cali

Mes	2009	2010	Diferencia 2010-2009	(%) Var	(%)Distr. 2010
01-ENERO	12	12	0	0,00%	10,62%
02-FEBRERO	16	13	-3	-18,75	11,50%
03-MARZO	17	6	-11	-64,71	5,31%
04-ABRIL	9	9	0	0,00%	7,96%
05-MAYO	5	6	1	20,00%	5,31%
06-JUNIO	9	10	1	11,11%	8,85%
07-JULIO	13	7	-6	-46,15	6,19%
08-AGOSTO	9	11	2	22,22%	9,73%
09-SEPTIEMBRE	8	8	0	0,00%	7,08%
10-OCTUBRE	12	9	-3	-25,00	7,96%
11-NOVIEMBRE	10	10	0	0,00%	8,85%
12-DICIEMBRE	9	12	3	33,33%	10,62%
Total	129	113			100%
Primer Trimestre	45	31	-14	-31,11	27,43%
Segundo Trimestre	23	25	2	8,70%	22,12%
Tercer Trimestre	30	26	-4	-13,33	23,01%
Cuarto Trimestre	30	26	-4	-13,33	23,01%
Primer Semestre	68	56	-12	-17,65	49,56%
Segundo Semestre	61	57	-4	-6,56%	50,44%



Muertes No Intencionales Según Día de la Semana y Jornada

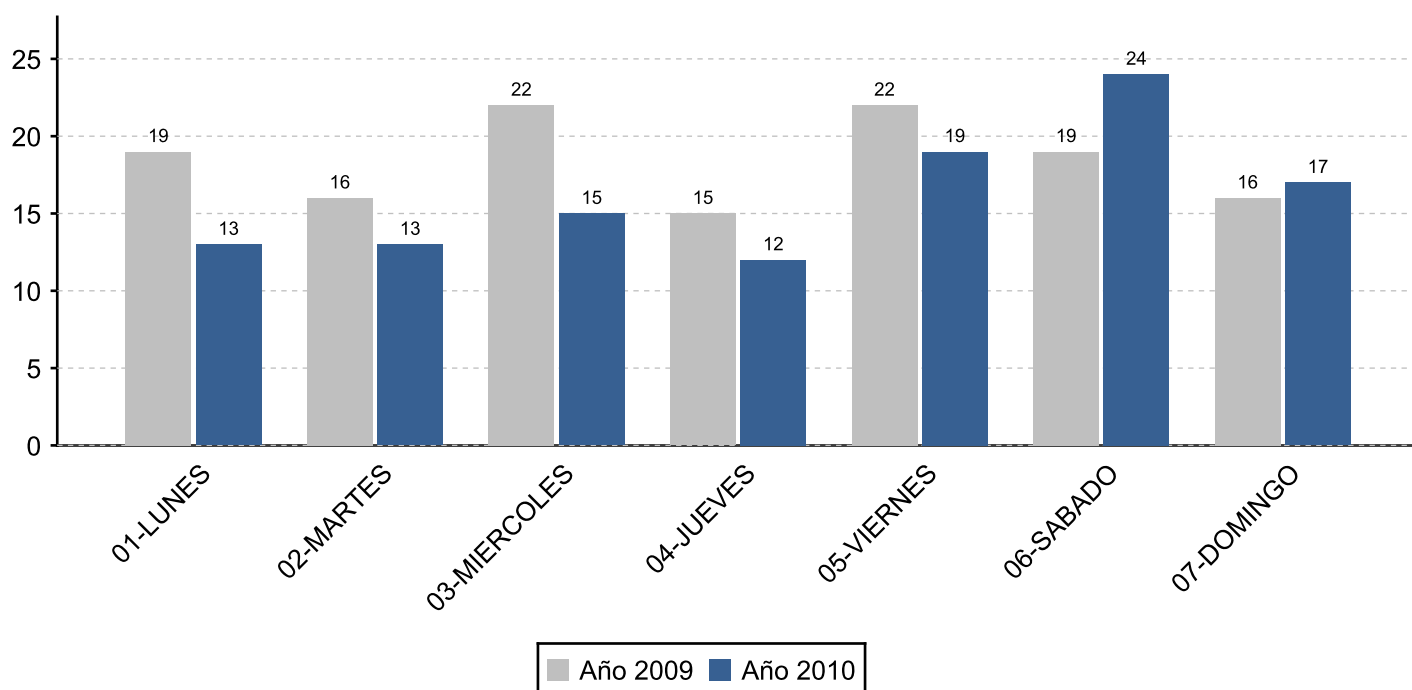
Día	Madrugada (00:00 a 5:59)	Mañana (06:00 a 11:59)	Tarde (12:00 a 17:59)	Noche (18:00 a 23:59)	Total	(%)Distr. 2010
01-LUNES	1	4	4	4	13	11,50%
02-MARTES	2	6	3	2	13	11,50%
03-MIERCOLES	3	5	4	3	15	13,27%
04-JUEVES	2	3	5	2	12	10,62%
05-VIERNES	2	4	8	5	19	16,81%
06-SABADO	2	9	9	4	24	21,24%
07-DOMINGO	1	3	10	3	17	15,04%
Total	13	34	43	23	113	100%
Entre Semana	10	22	24	16	72	63,72%
Fin de Semana	3	12	19	7	41	36,28%
(%)Distr. 2010	11,50%	30,09%	38,05%	20,35%	100%	



Fuente: Comité interinstitucional de hechos violentos – procesados en el OBSERVATORIO SOCIAL DE CALI.

Muertes No Intencionales Según Día de la Semana en Santiago de Cali

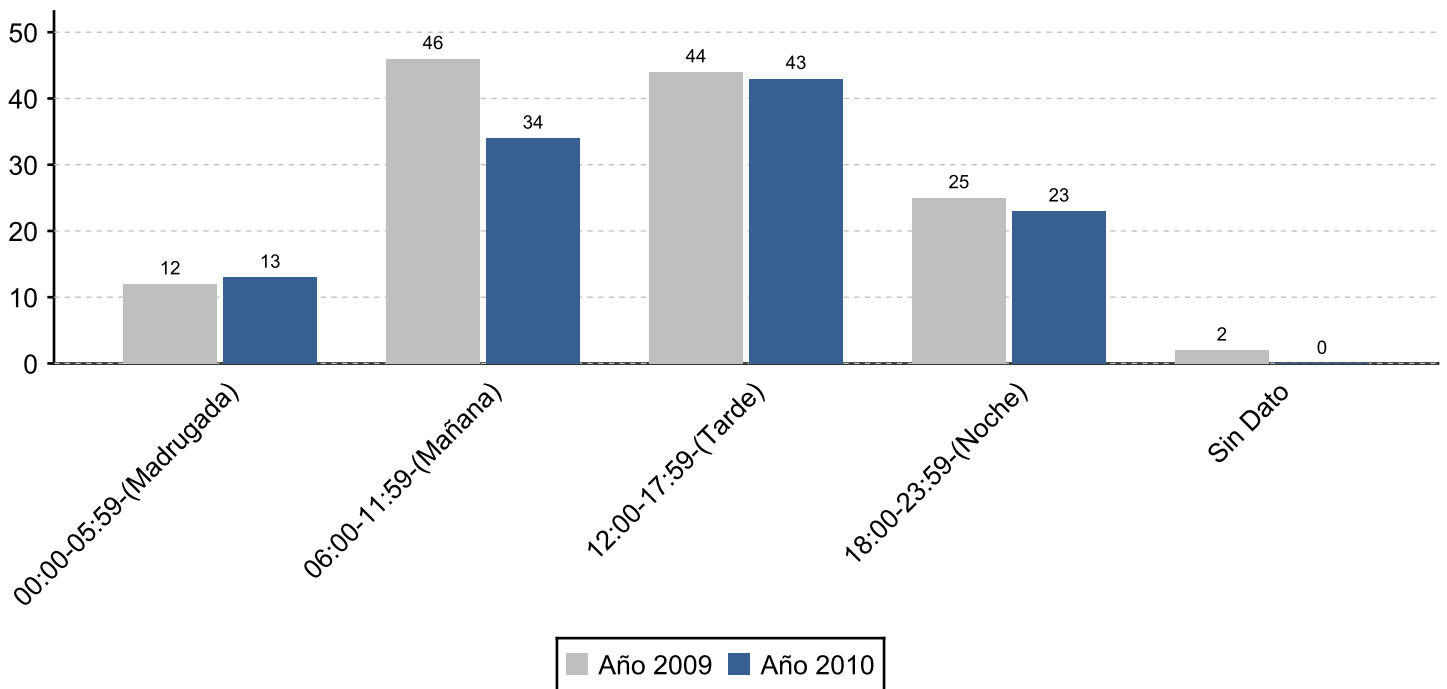
Día de la Semana	2009	2010	Diferencia 2010-2009	(%) Var	(%)Distr. 2010
01-LUNES	19	13	-6	-31,58	11,50%
02-MARTES	16	13	-3	-18,75	11,50%
03-MIERCOLES	22	15	-7	-31,82	13,27%
04-JUEVES	15	12	-3	-20,00	10,62%
05-VIERNES	22	19	-3	-13,64	16,81%
06-SABADO	19	24	5	26,32%	21,24%
07-DOMINGO	16	17	1	6,25%	15,04%
Total	129	113	-16		100%



Fuente: Comité interinstitucional de hechos violentos – procesados en el OBSERVATORIO SOCIAL DE CALI.

Muertes No Intencionales Según Hora de Ocurrencia de los Hechos

Rango de Hora	2009	2010	Diferencia 2010-2009	(%) Var	(%)Distr. 2010
00:00-05:59-(Madrugada)	12	13	1	8,33%	11,50%
06:00-11:59-(Mañana)	46	34	-12	-26,09	30,09%
12:00-17:59-(Tarde)	44	43	-1	-2,27%	38,05%
18:00-23:59-(Noche)	25	23	-2	-8,00%	20,35%
Sin Dato	2	0	-2	-100,00	0,00%
Total	129	113	-16		100%



Fuente: Comité interinstitucional de hechos violentos – procesados en el OBSERVATORIO SOCIAL DE CALI.

Muertes No Intencionales por Comunas y Corregimientos de Ocurrencia de los Hechos

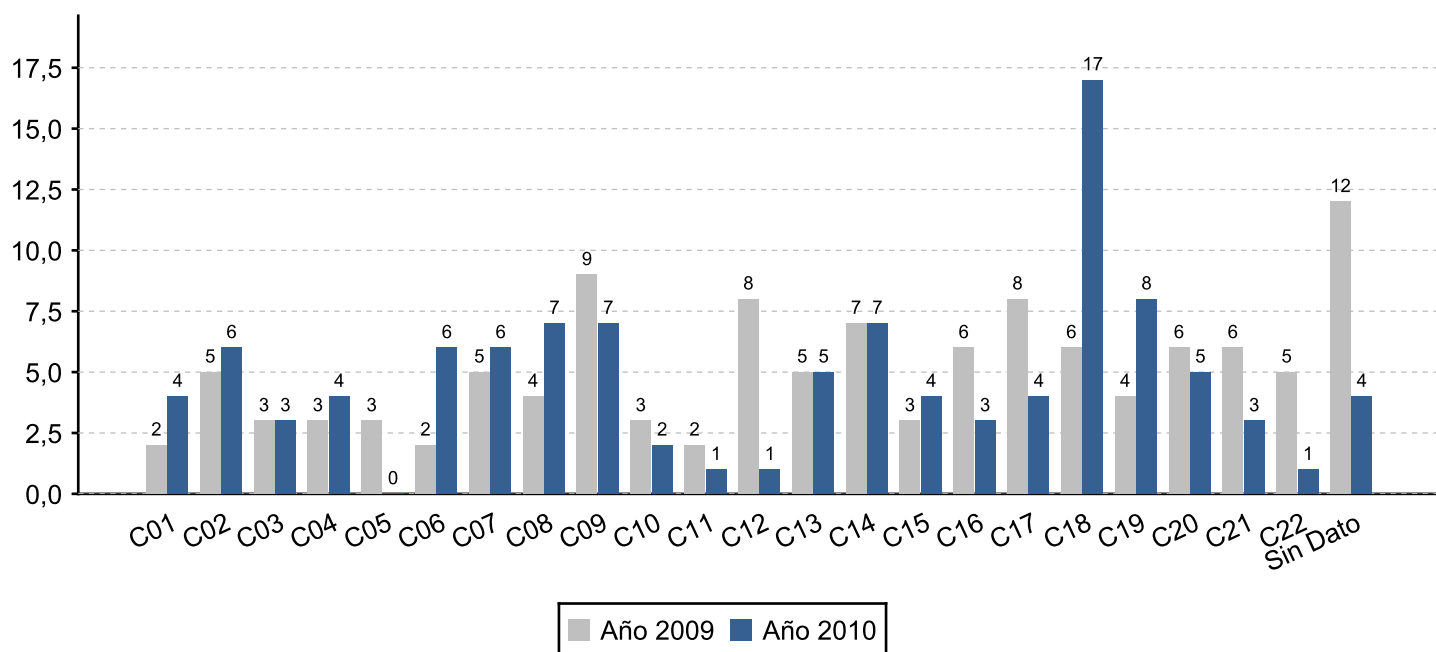
Comunas	2009	2010	Diferencia 2010-2009	(%) Var	(%)Distr. 2010
C01	2	4	2	100,00	3,54%
C02	5	6	1	20,00%	5,31%
C03	3	3	0	0,00%	2,65%
C04	3	4	1	33,33%	3,54%
C05	3	0	-3	-100,00	0,00%
C06	2	6	4	200,00	5,31%
C07	5	6	1	20,00%	5,31%
C08	4	7	3	75,00%	6,19%
C09	9	7	-2	-22,22	6,19%
C10	3	2	-1	-33,33	1,77%
C11	2	1	-1	-50,00	0,88%
C12	8	1	-7	-87,50	0,88%
C13	5	5	0	0,00%	4,42%
C14	7	7	0	0,00%	6,19%
C15	3	4	1	33,33%	3,54%
C16	6	3	-3	-50,00	2,65%
C17	8	4	-4	-50,00	3,54%
C18	6	17	11	183,33	15,04%
C19	4	8	4	100,00	7,08%
C20	6	5	-1	-16,67	4,42%
C21	6	3	-3	-50,00	2,65%
C22	5	1	-4	-80,00	0,88%
Sin Dato	12	4	-8	-66,67	3,54%
ZONA URBANA	117	108			
CTO.LA BUITRERA	1	1	0	0,00%	0,88%
CTO.PANCE	5	0	-5	-100,00	0,00%
EL HORMIGUERO	3	1	-2	-66,67	0,88%
EL SALADITO	1	1	0	0,00%	0,88%
LA PAZ	1	0	-1	-100,00	0,00%
NAVARRO	1	2	1	100,00	1,77%
ZONA RURAL	12	5			

Total	129	113	100%
-------	-----	-----	------

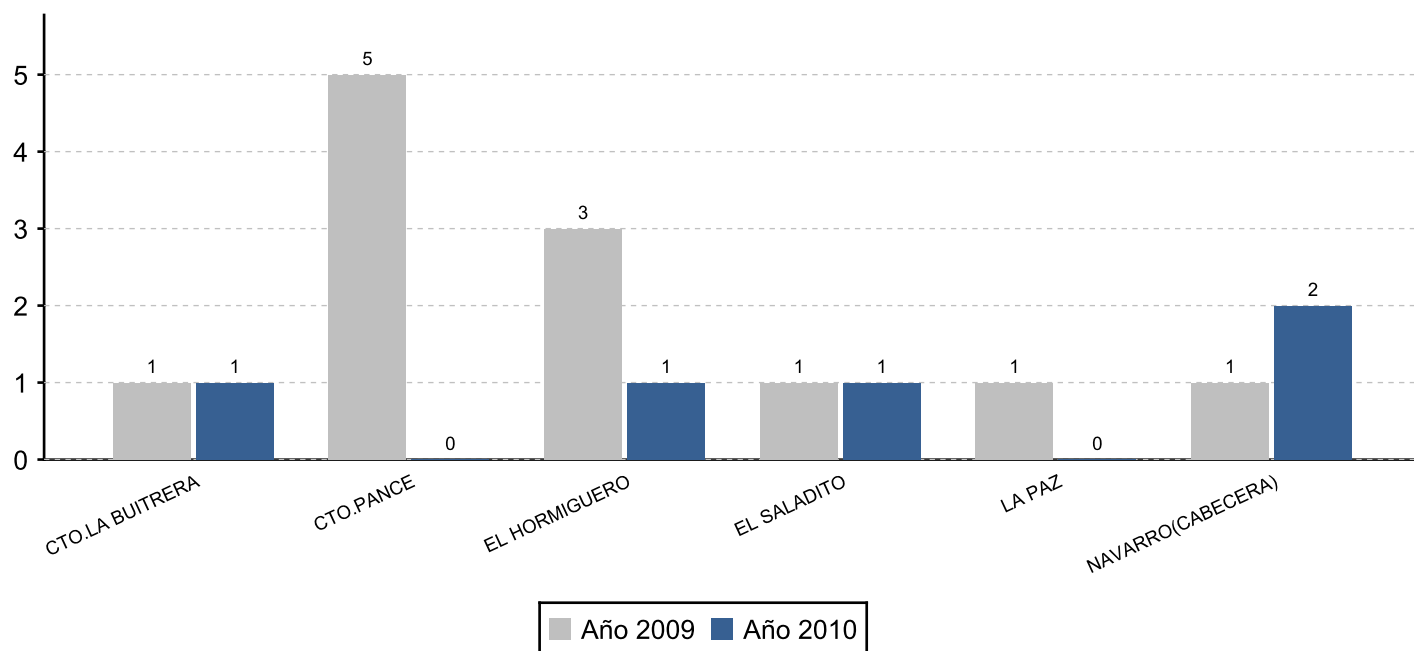
Zonas	2009	2010	Diferencia 2010-2009	(%) Var	(%)Distr. 2010
Oriente	27	22	-5	-18,52	19,47%
Nororiente	7	12	5	71,43%	10,62%
Norte	11	10	-1	-9,09%	8,85%
Central	29	21	-8	-27,59	18,58%
Sur	17	13	-4	-23,53	11,50%
Ladera	14	26	12	85,71%	23,01%

- * Oriente. Comunas: 13,14,15,16,21
- * Nororiente. Comunas: 6,7
- * Norte. Comunas: 2,4,5
- * Central. Comunas: 3,8,9,10,11,12
- * Sur. Comunas: 17,19,22
- * Ladera. Comunas: 18,20,1

DISTRIBUCIÓN POR COMUNAS



DISTRIBUCIÓN POR CORREGIMIENTOS



Muertes No Intencionales Según Tipo Lugar de los Hechos

Lugar de los Hechos	2009	2010	Diferencia 2010-2009	(%) Var	(%)Distr. 2010
ESTABLECIMIENTOS COMERCIALES O PRIVADOS	1	1	0	0,00%	0,88%
ESTABLECIMIENTOS OFICIALES	1	0	-1	-100,00	0,00%
OTROS ESCENARIOS	77	65	-12	-15,58	57,52%
OTROS TIPOS DE ESPACIO PUBLICO	13	8	-5	-38,46	7,08%
SIN DATO	0	2	2	%	1,77%
SITIO DE EXPENDIO DE LICOR	4	2	-2	-50,00	1,77%
SITIOS DEPORTIVOS/RECREACION O ESPACIOS	4	2	-2	-50,00	1,77%
VIA PUBLICA	29	33	4	13,79%	29,20%
Total	129	113	-16		100%

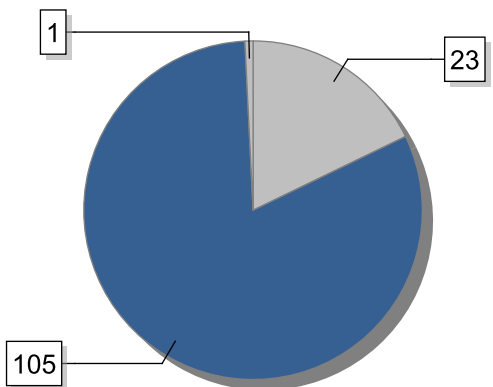


Fuente: Comité interinstitucional de hechos violentos – procesados en el OBSERVATORIO SOCIAL DE CALI.

Muertes No Intencionales Según Sexo en Santiago de Cali

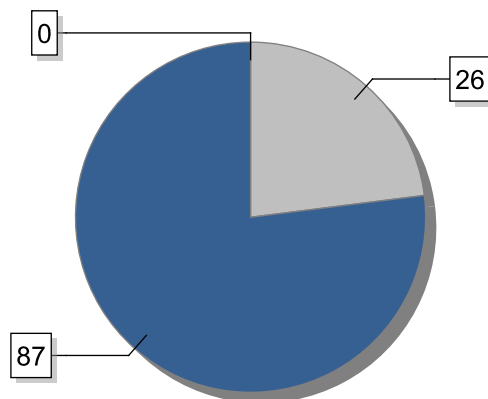
Sexo	2009	2010	Diferencia 2010-2009	(%) Var	(%)Distr. 2010
Femenino	23	26	3	13,04%	23,01%
Masculino	105	87	-18	-17,14%	76,99%
Sin Dato	1	0	-1	-100,00%	0,00%
Total	129	113			100%

Año 2009



● Femenino ● Masculino ● Sin Dato

Año 2010



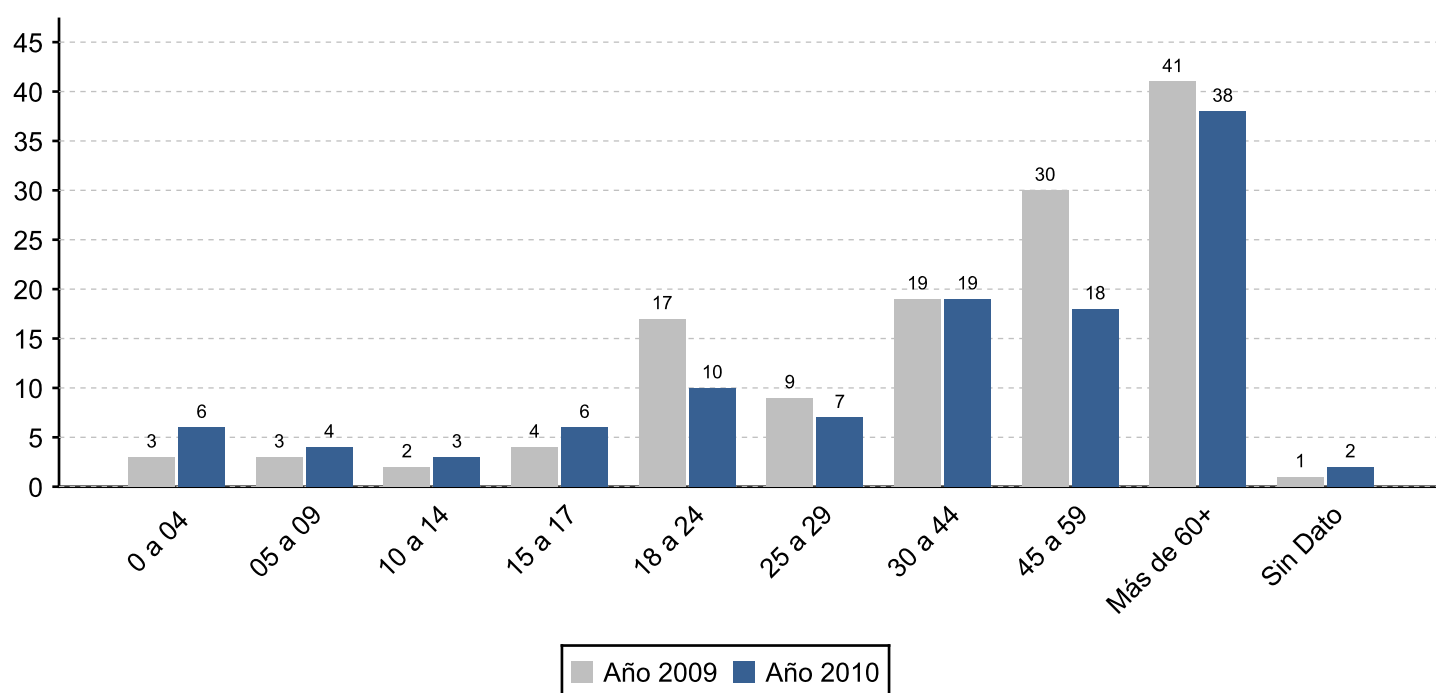
● Femenino ● Masculino ● Sin Dato



Fuente: Comité interinstitucional de hechos violentos – procesados en el OBSERVATORIO SOCIAL DE CALI.

Muertes No Intencionales Según Rango Edad en Santiago de Cali

Rango Edad	2009	2010	Diferencia 2010-2009	(%) Var	(%)Distr. 2010
0 a 04	3	6	3	100,00	5,31%
05 a 09	3	4	1	33,33%	3,54%
10 a 14	2	3	1	50,00%	2,65%
15 a 17	4	6	2	50,00%	5,31%
18 a 24	17	10	-7	-41,18	8,85%
25 a 29	9	7	-2	-22,22	6,19%
30 a 44	19	19	0	0,00%	16,81%
45 a 59	30	18	-12	-40,00	15,93%
Más de 60+	41	38	-3	-7,32%	33,63%
Sin Dato	1	2	1	100,00	1,77%
Total	129	113	-16		100%

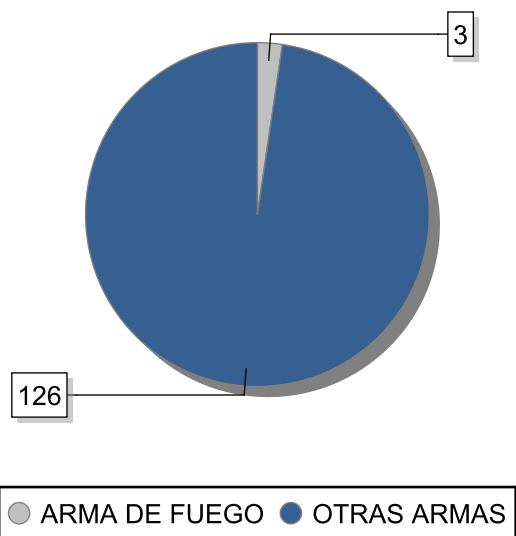


Fuente: Comité interinstitucional de hechos violentos – procesados en el OBSERVATORIO SOCIAL DE CALI.

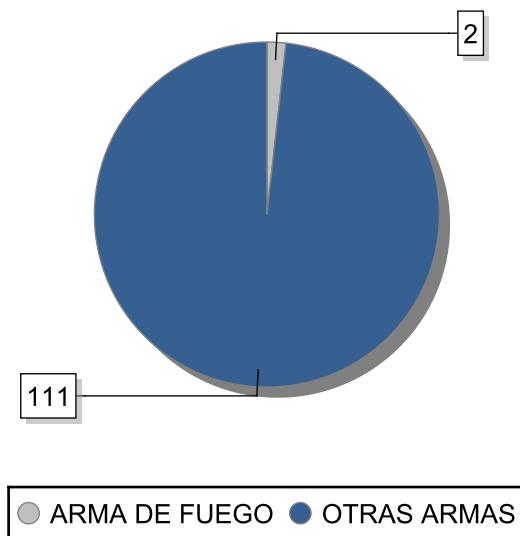
Muertes No Intencionales Según Mecanismo Utilizado en los Hechos

Mecanismo	2009	2010	Diferencia 2010-2009	(%) Var	(%)Distr. 2010
ARMA DE FUEGO	3	2	-1	-33,33%	1,77%
OTRAS ARMAS	126	111	-15	-11,90%	98,23%
Total	129	113			100%

Año 2009



Año 2010



Fuente: Comité interinstitucional de hechos violentos – procesados en el OBSERVATORIO SOCIAL DE CALI.

***Fecha de Elaboración:**

29/02/2016

***Muertes Violentas:**

Las muertes violentas comprende cuatro eventos como son: comportamiento de los homicidios, suicidios, muertes en eventos de tránsito, y otras muertes no intencionales (accidentales) en Santiago de Cali.

***Deceso:**

El comité interinstitucional de muertes violentas considera como deceso a todas las muertes ocurridas al día siguiente del evento, ocurridas después de un tiempo de sucedido el evento. Por lo anterior las variaciones de los casos en un período de tiempo definido puede presentarse con la aparición de un caso como deceso.

***Análisis Semanal:**

El análisis semanal presenta como primer día de la semana el día domingo y el último día de la semana el día sábado



Fuente: Comité interinstitucional de hechos violentos – procesados en el OBSERVATORIO SOCIAL DE CALI.

