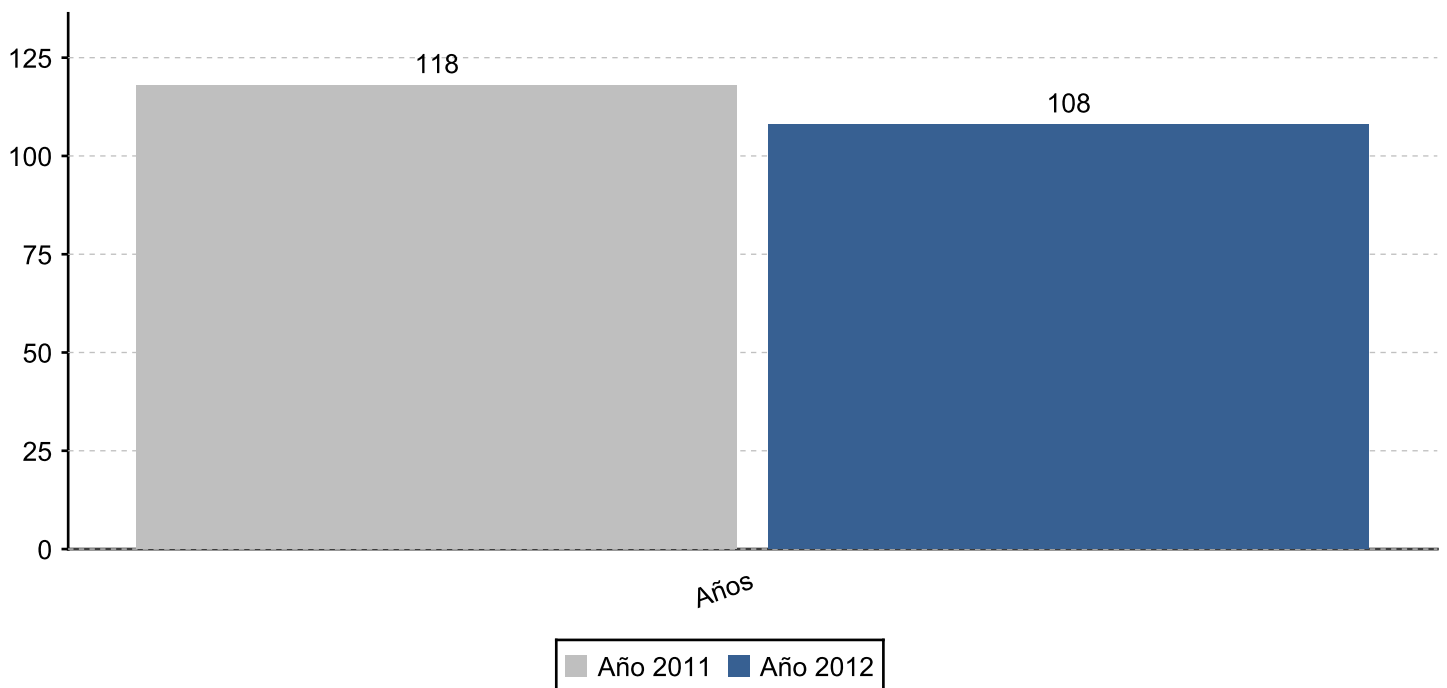


Muertes No Intencionales en Santiago de Cali

Período Comparativo de Enero 01 a Diciembre 31 2011 - 2012

Muertes No Intencionales en Santiago de Cali

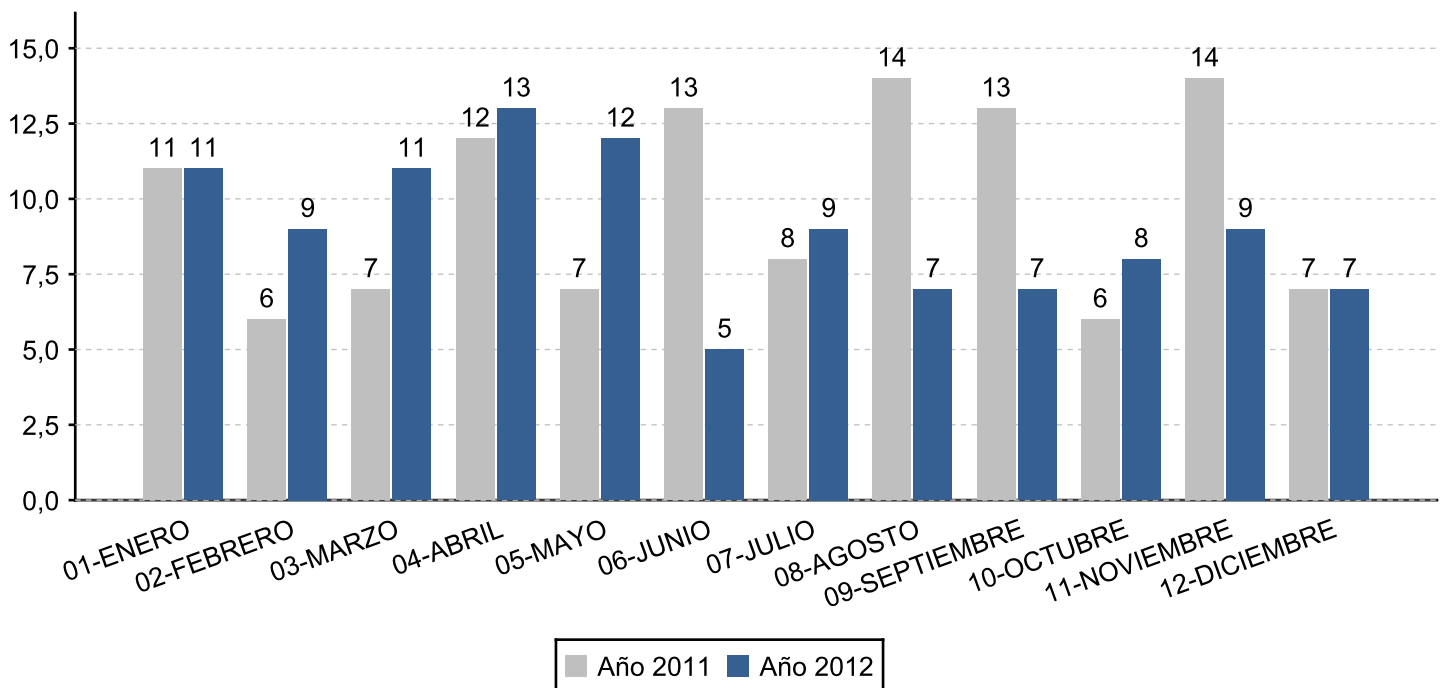
	2011	2012	Diferencia 2012-2011	(%) Var	(%)Distr. 2012
Total No Intencionales	118	108	-10	-8,47%	100,00%
Total	118	108			100%



Fuente: Comité interinstitucional de hechos violentos – procesados en el OBSERVATORIO SOCIAL DE CALI.

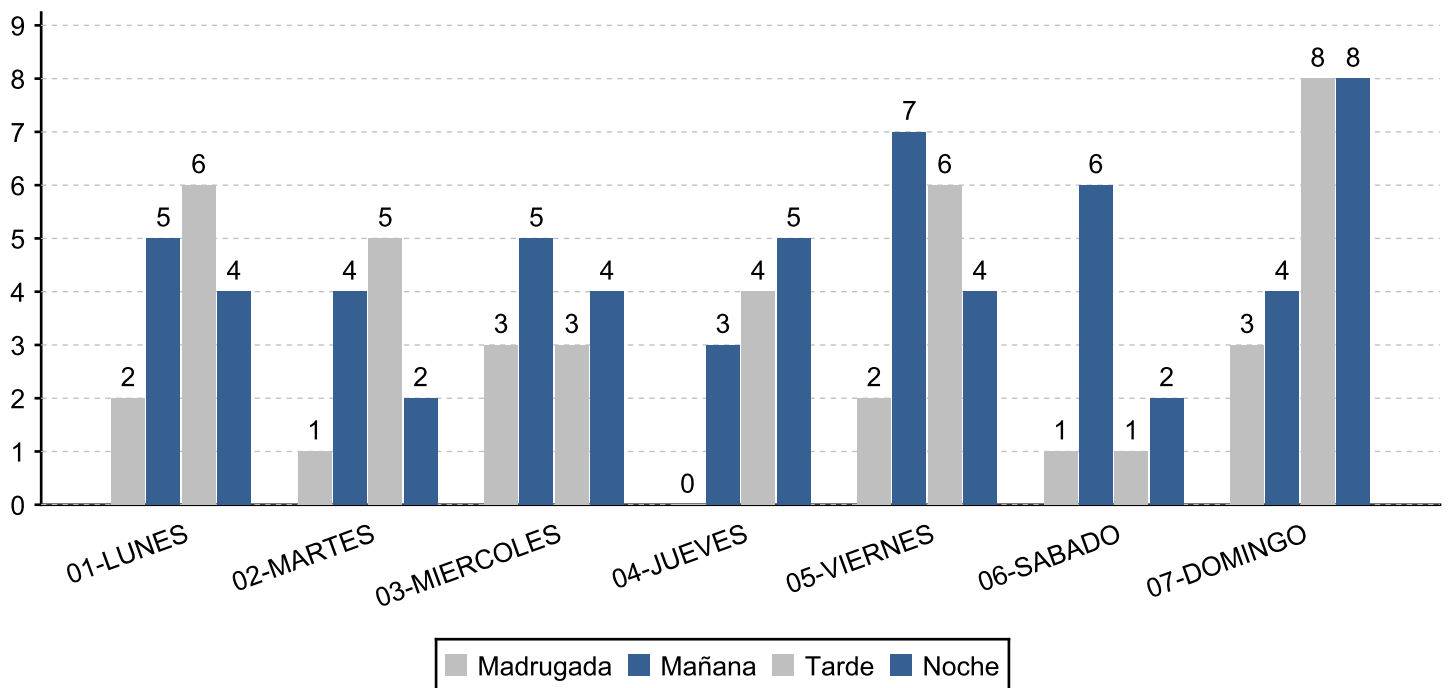
Muertes No Intencionales Según Mes de Ocurrencia en Santiago de Cali

Mes	2011	2012	Diferencia 2012-2011	(%) Var	(%)Distr. 2012
01-ENERO	11	11	0	0,00%	10,19%
02-FEBRERO	6	9	3	50,00%	8,33%
03-MARZO	7	11	4	57,14%	10,19%
04-ABRIL	12	13	1	8,33%	12,04%
05-MAYO	7	12	5	71,43%	11,11%
06-JUNIO	13	5	-8	-61,54	4,63%
07-JULIO	8	9	1	12,50%	8,33%
08-AGOSTO	14	7	-7	-50,00	6,48%
09-SEPTIEMBRE	13	7	-6	-46,15	6,48%
10-OCTUBRE	6	8	2	33,33%	7,41%
11-NOVIEMBRE	14	9	-5	-35,71	8,33%
12-DICIEMBRE	7	7	0	0,00%	6,48%
Total	118	108			100%
Primer Trimestre	24	31	7	29,17%	28,70%
Segundo Trimestre	32	30	-2	-6,25%	27,78%
Tercer Trimestre	35	23	-12	-34,29	21,30%
Cuarto Trimestre	35	23	-12	-34,29	21,30%
Primer Semestre	56	61	5	8,93%	56,48%
Segundo Semestre	62	47	-15	-24,19	43,52%



Muertes No Intencionales Según Día de la Semana y Jornada

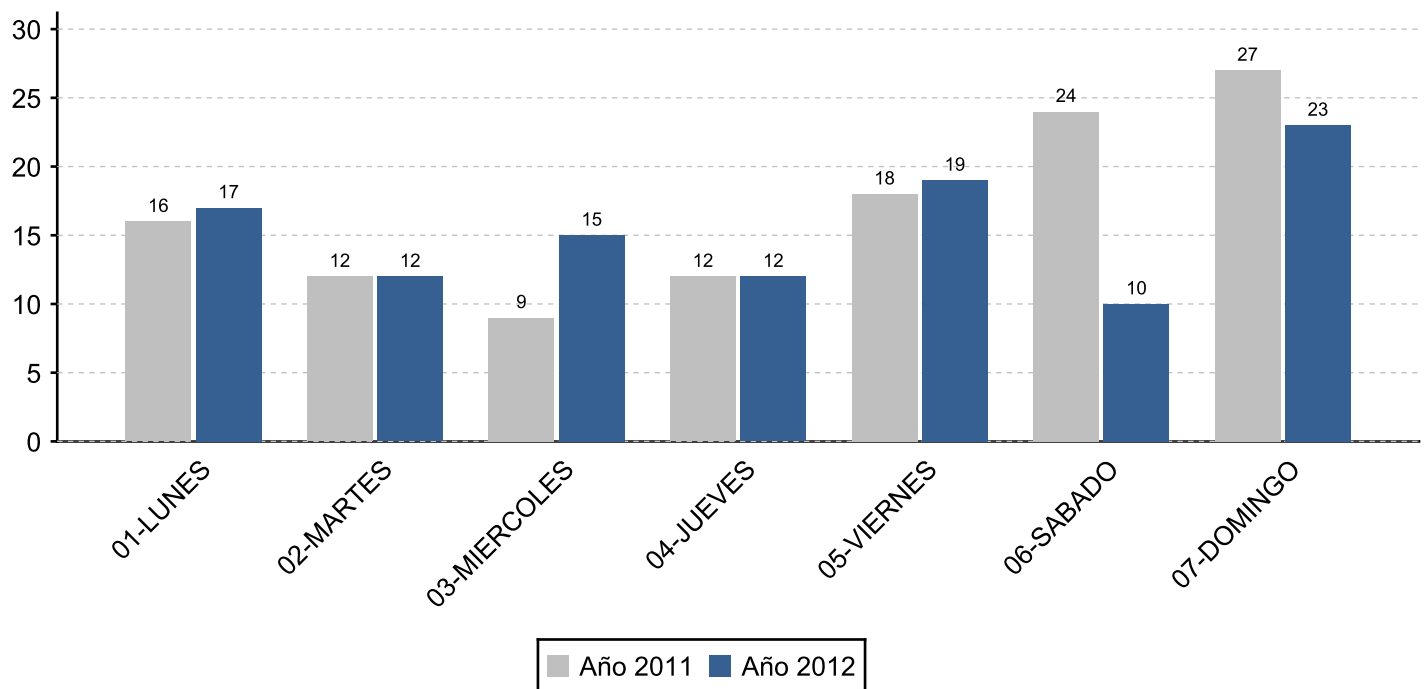
Día	Madrugada (00:00 a 5:59)	Mañana (06:00 a 11:59)	Tarde (12:00 a 17:59)	Noche (18:00 a 23:59)	Total	(%)Distr. 2012
01-LUNES	2	5	6	4	17	15,74%
02-MARTES	1	4	5	2	12	11,11%
03-MIERCOLES	3	5	3	4	15	13,89%
04-JUEVES	0	3	4	5	12	11,11%
05-VIERNES	2	7	6	4	19	17,59%
06-SABADO	1	6	1	2	10	9,26%
07-DOMINGO	3	4	8	8	23	21,30%
Total	12	34	33	29	108	100%
Entre Semana	8	24	24	19	75	69,44%
Fin de Semana	4	10	9	10	33	30,56%
(%)Distr. 2012	11,11%	31,48%	30,56%	26,85%	100%	



Fuente: Comité interinstitucional de hechos violentos – procesados en el OBSERVATORIO SOCIAL DE CALI.

Muertes No Intencionales Según Día de la Semana en Santiago de Cali

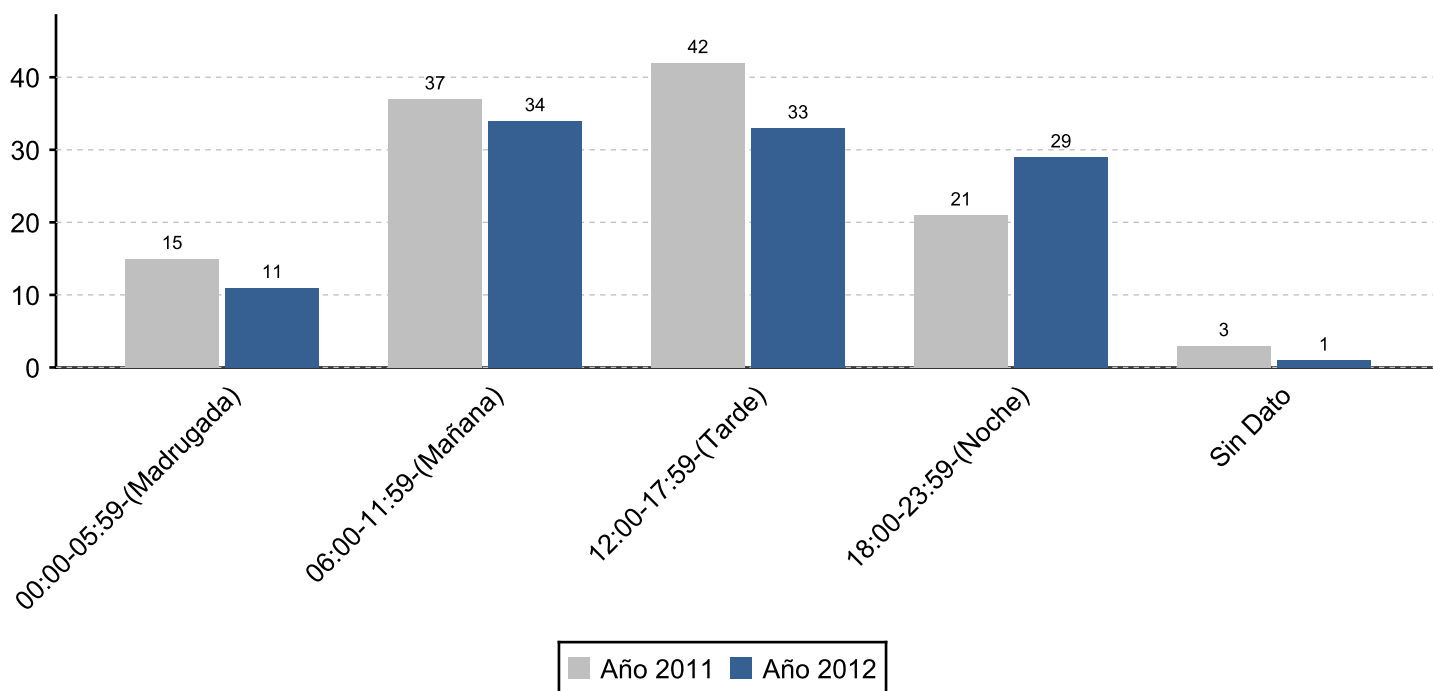
Día de la Semana	2011	2012	Diferencia 2012-2011	(%) Var	(%)Distr. 2012
01-LUNES	16	17	1	6,25%	15,74%
02-MARTES	12	12	0	0,00%	11,11%
03-MIERCOLES	9	15	6	66,67%	13,89%
04-JUEVES	12	12	0	0,00%	11,11%
05-VIERNES	18	19	1	5,56%	17,59%
06-SABADO	24	10	-14	-58,33	9,26%
07-DOMINGO	27	23	-4	-14,81	21,30%
Total	118	108	-10		100%



Fuente: Comité interinstitucional de hechos violentos – procesados en el OBSERVATORIO SOCIAL DE CALI.

Muertes No Intencionales Según Hora de Ocurrencia de los Hechos

Rango de Hora	2011	2012	Diferencia 2012-2011	(%) Var	(%)Distr. 2012
00:00-05:59-(Madrugada)	15	11	-4	-26,67	10,19%
06:00-11:59-(Mañana)	37	34	-3	-8,11%	31,48%
12:00-17:59-(Tarde)	42	33	-9	-21,43	30,56%
18:00-23:59-(Noche)	21	29	8	38,10%	26,85%
Sin Dato	3	1	-2	-66,67	0,93%
Total	118	108	-10		100%



Fuente: Comité interinstitucional de hechos violentos – procesados en el OBSERVATORIO SOCIAL DE CALI.

Muertes No Intencionales por Comunas y Corregimientos de Ocurrencia de los Hechos

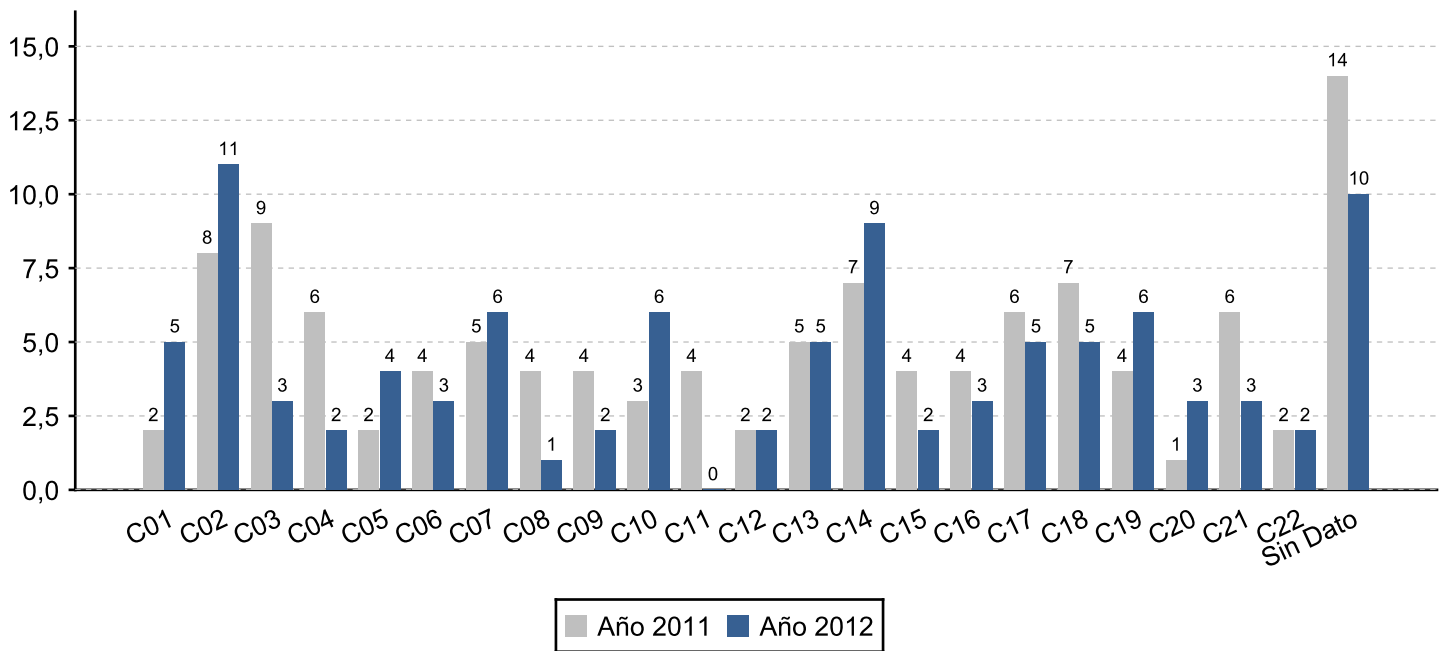
Comunas	2011	2012	Diferencia 2012-2011	(%) Var	(%)Distr. 2012
C01	2	5	3	150,00	4,63%
C02	8	11	3	37,50%	10,19%
C03	9	3	-6	-66,67	2,78%
C04	6	2	-4	-66,67	1,85%
C05	2	4	2	100,00	3,70%
C06	4	3	-1	-25,00	2,78%
C07	5	6	1	20,00%	5,56%
C08	4	1	-3	-75,00	0,93%
C09	4	2	-2	-50,00	1,85%
C10	3	6	3	100,00	5,56%
C11	4	0	-4	-100,00	0,00%
C12	2	2	0	0,00%	1,85%
C13	5	5	0	0,00%	4,63%
C14	7	9	2	28,57%	8,33%
C15	4	2	-2	-50,00	1,85%
C16	4	3	-1	-25,00	2,78%
C17	6	5	-1	-16,67	4,63%
C18	7	5	-2	-28,57	4,63%
C19	4	6	2	50,00%	5,56%
C20	1	3	2	200,00	2,78%
C21	6	3	-3	-50,00	2,78%
C22	2	2	0	0,00%	1,85%
Sin Dato	14	10	-4	-28,57	9,26%
ZONA URBANA	113	98			
CTO.LOS ANDES	0	2	2	%	1,85%
CTO.PANCE	0	1	1	%	0,93%
EL HORMIGUERO	0	2	2	%	1,85%
EL SALADITO	0	1	1	%	0,93%
GOLONDRINAS	1	0	-1	-100,00	0,00%
MONTEBELLO	2	2	0	0,00%	1,85%
NAVARRO	2	1	-1	-50,00	0,93%
PICHINDE	0	1	1	%	0,93%
ZONA RURAL	5	10			

Total	118	108	100%
-------	-----	-----	------

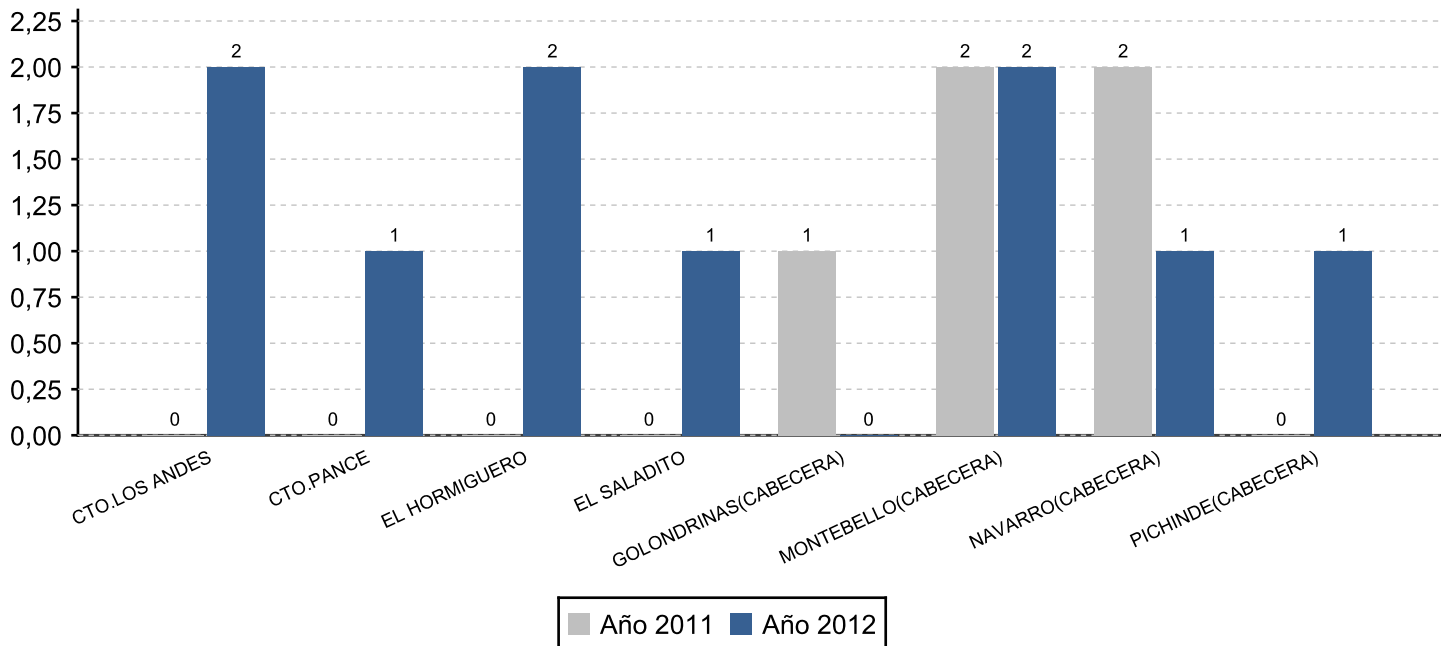
Zonas	2011	2012	Diferencia 2012-2011	(%) Var	(%)Distr. 2012
Oriente	26	22	-4	-15,38	20,37%
Nororiente	9	9	0	0,00%	8,33%
Norte	16	17	1	6,25%	15,74%
Central	26	14	-12	-46,15	12,96%
Sur	12	13	1	8,33%	12,04%
Ladera	10	13	3	30,00%	12,04%

- * Oriente. Comunas: 13,14,15,16,21
- * Nororiente. Comunas: 6,7
- * Norte. Comunas: 2,4,5
- * Central. Comunas: 3,8,9,10,11,12
- * Sur. Comunas: 17,19,22
- * Ladera. Comunas: 18,20,1

DISTRIBUCIÓN POR COMUNAS



DISTRIBUCIÓN POR CORREGIMIENTOS



Muertes No Intencionales Según Tipo Lugar de los Hechos

Lugar de los Hechos	2011	2012	Diferencia 2012-2011	(%) Var	(%)Distr. 2012
ESTABLECIMIENTOS COMERCIALES O PRIVADOS	1	1	0	0,00%	0,93%
ESTABLECIMIENTOS OFICIALES	2	0	-2	-100,00	0,00%
OTROS ESCENARIOS	63	47	-16	-25,40	43,52%
OTROS TIPOS DE ESPACIO PUBLICO	12	8	-4	-33,33	7,41%
SIN DATO	5	4	-1	-20,00	3,70%
SITIO DE EXPENDIO DE LICOR	2	4	2	100,00	3,70%
SITIOS DEPORTIVOS/RECREACION O ESPACIOS	1	1	0	0,00%	0,93%
VIA PUBLICA	32	43	11	34,38%	39,81%
Total	118	108	-10		100%

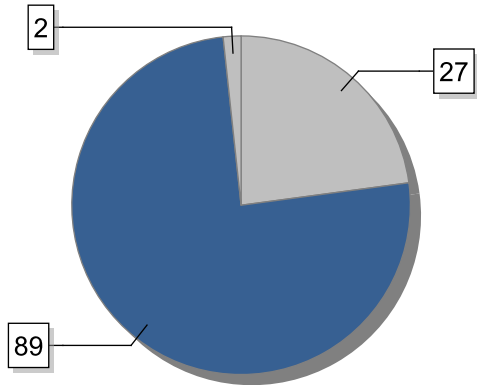


Fuente: Comité interinstitucional de hechos violentos – procesados en el OBSERVATORIO SOCIAL DE CALI.

Muertes No Intencionales Según Sexo en Santiago de Cali

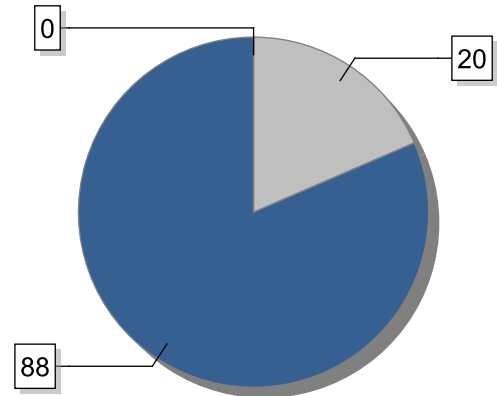
Sexo	2011	2012	Diferencia 2012-2011	(%) Var	(%)Distr. 2012
Femenino	27	20	-7	-25,93%	18,52%
Masculino	89	88	-1	-1,12%	81,48%
Sin Dato	2	0	-2	-100,00%	0,00%
Total	118	108			100%

Año 2011



● Femenino ● Masculino ● Sin Dato

Año 2012



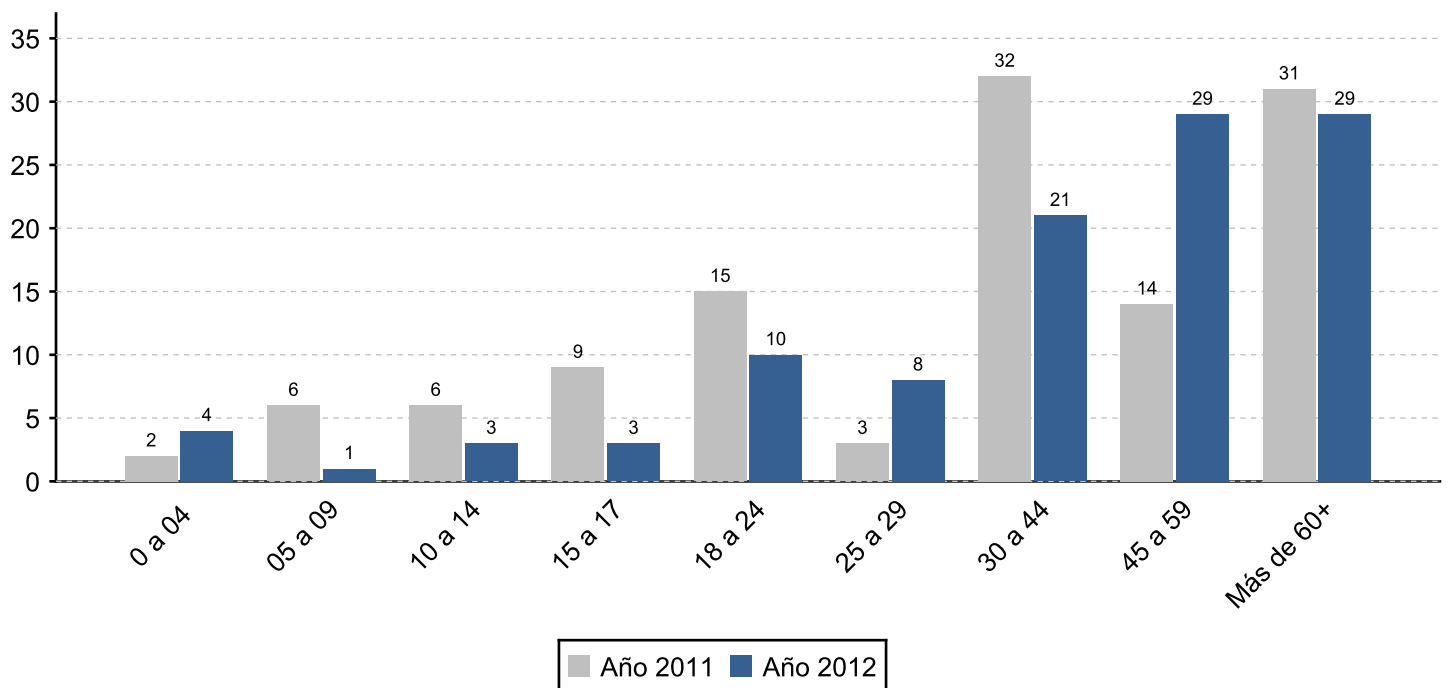
● Femenino ● Masculino ● Sin Dato



Fuente: Comité interinstitucional de hechos violentos – procesados en el OBSERVATORIO SOCIAL DE CALI.

Muertes No Intencionales Según Rango Edad en Santiago de Cali

Rango Edad	2011	2012	Diferencia 2012-2011	(%) Var	(%)Distr. 2012
0 a 04	2	4	2	100,00	3,70%
05 a 09	6	1	-5	-83,33	0,93%
10 a 14	6	3	-3	-50,00	2,78%
15 a 17	9	3	-6	-66,67	2,78%
18 a 24	15	10	-5	-33,33	9,26%
25 a 29	3	8	5	166,67	7,41%
30 a 44	32	21	-11	-34,38	19,44%
45 a 59	14	29	15	107,14	26,85%
Más de 60+	31	29	-2	-6,45%	26,85%
Total	118	108	-10		100%

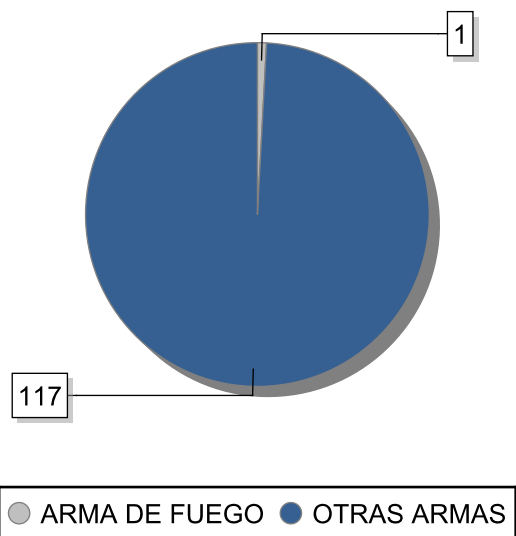


Fuente: Comité interinstitucional de hechos violentos – procesados en el OBSERVATORIO SOCIAL DE CALI.

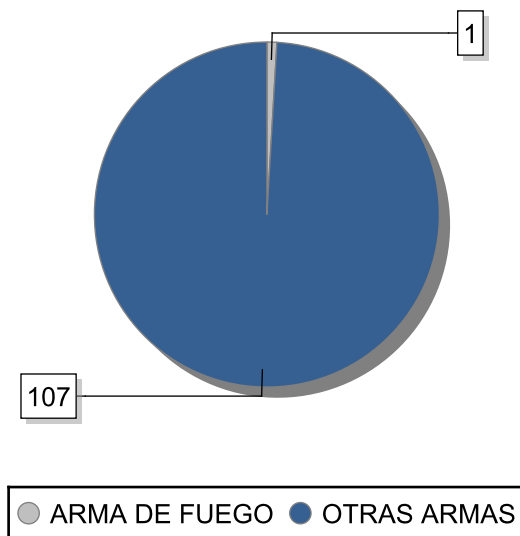
Muertes No Intencionales Según Mecanismo Utilizado en los Hechos

Mecanismo	2011	2012	Diferencia 2012-2011	(%) Var	(%)Distr. 2012
ARMA DE FUEGO	1	1	0	0,00%	0,93%
OTRAS ARMAS	117	107	-10	-8,55%	99,07%
Total	118	108			100%

Año 2011



Año 2012



Fuente: Comité interinstitucional de hechos violentos – procesados en el OBSERVATORIO SOCIAL DE CALI.

***Fecha de Elaboración:**

29/02/2016

***Muertes Violentas:**

Las muertes violentas comprende cuatro eventos como son: comportamiento de los homicidios, suicidios, muertes en eventos de tránsito, y otras muertes no intencionales (accidentales) en Santiago de Cali.

***Deceso:**

El comité interinstitucional de muertes violentas considera como deceso a todas las muertes ocurridas al día siguiente del evento, ocurridas después de un tiempo de sucedido el evento. Por lo anterior las variaciones de los casos en un período de tiempo definido puede presentarse con la aparición de un caso como deceso.

***Análisis Semanal:**

El análisis semanal presenta como primer día de la semana el día domingo y el último día de la semana el día sábado



Fuente: Comité interinstitucional de hechos violentos – procesados en el OBSERVATORIO SOCIAL DE CALI.

