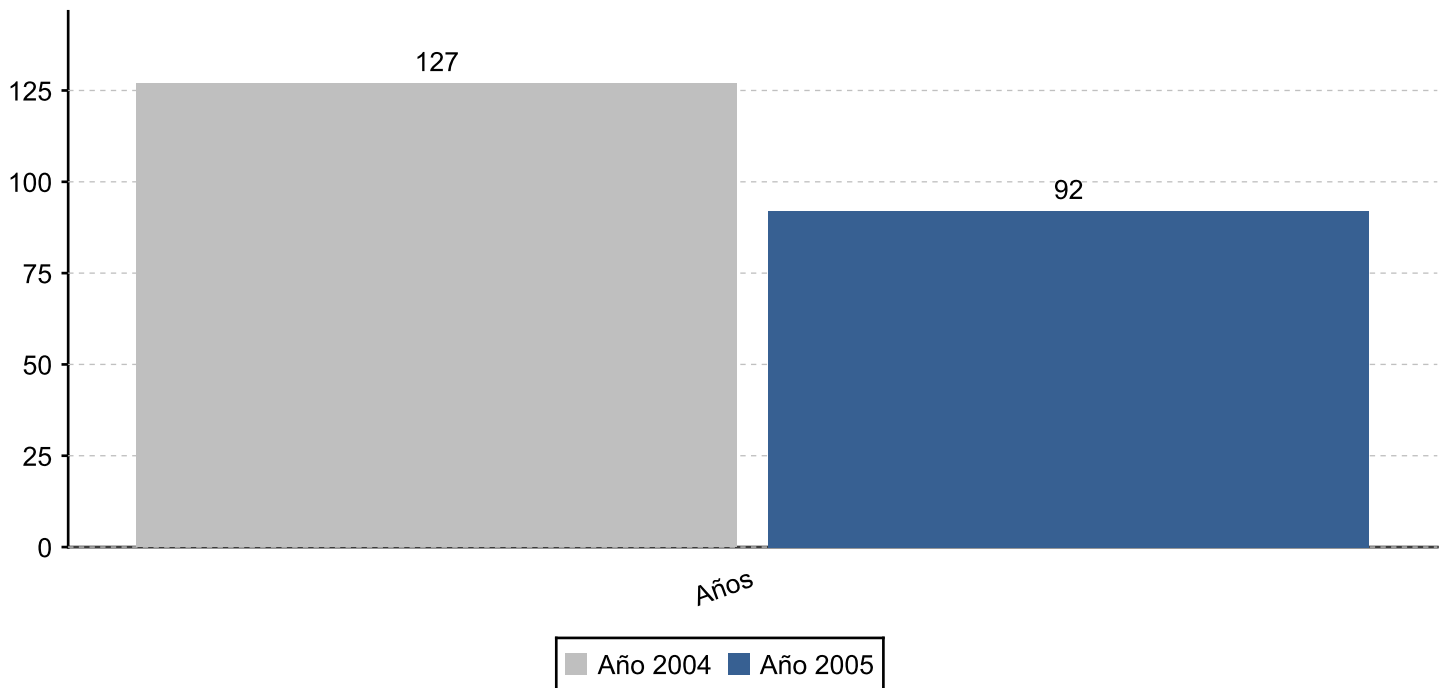


Muertes por Suicidios en Saniago de Cali

Período Comparativo de Enero 01 a Diciembre 31 2004 - 2005

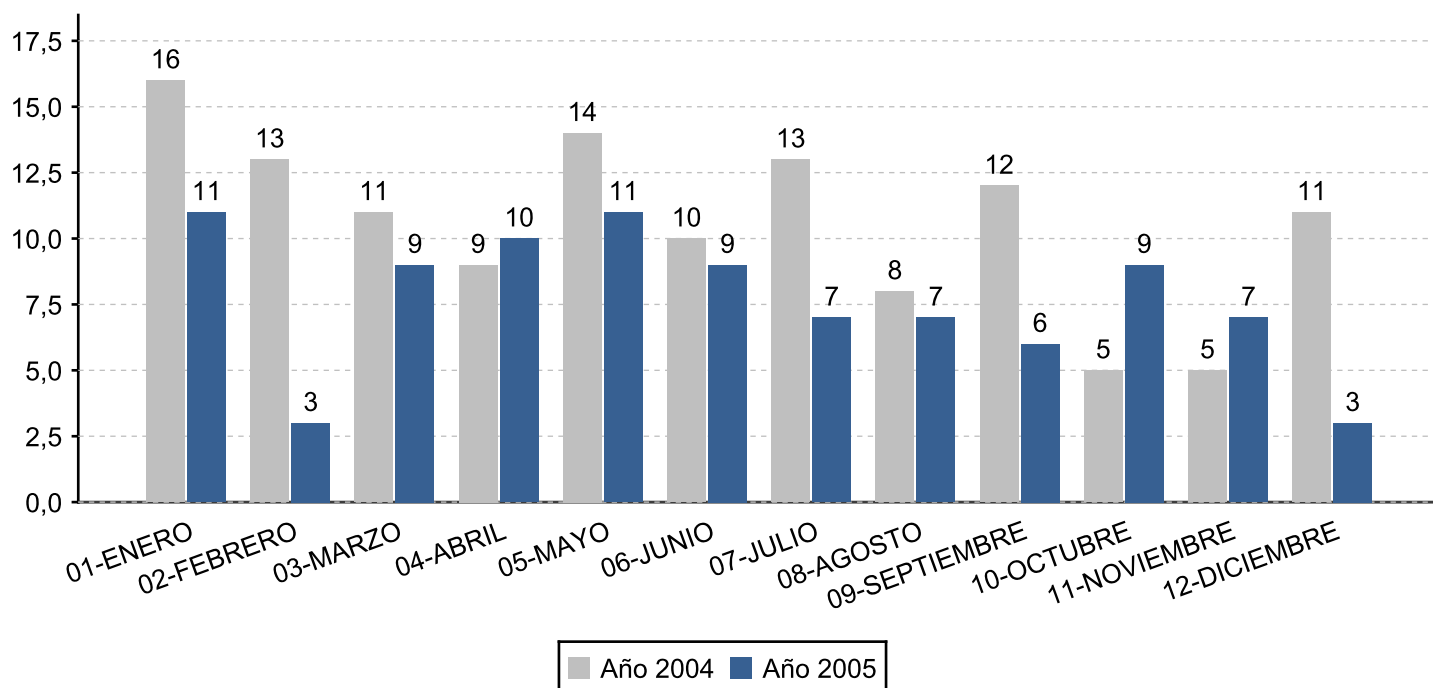
Suicidios en Santiago de Cali

	2004	2005	Diferencia 2005-2004	(%) Var	(%)Distr. 2005
Total Suicidios	127	92	-35	-27,56	100,00%
Total	127	92			100%



Suicidios Según Mes de Ocurrencia en Santiago de Cali

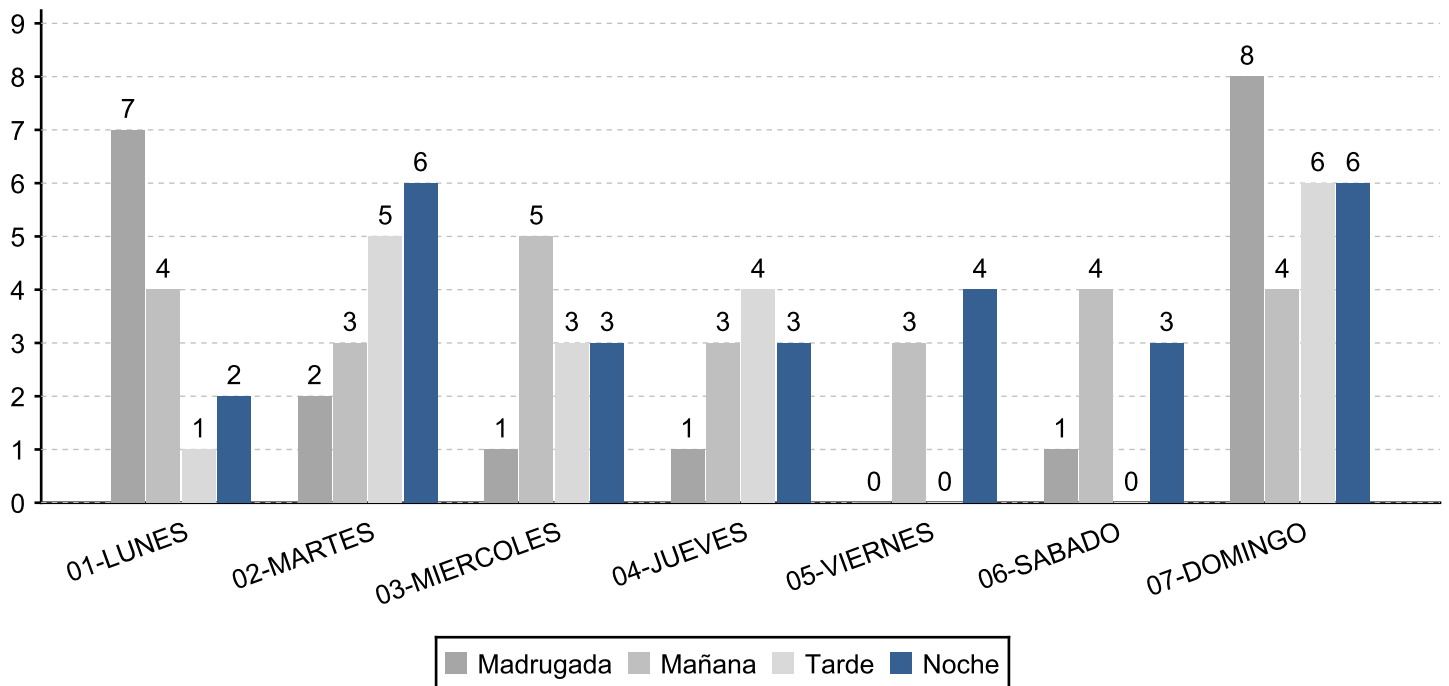
Mes	2004	2005	Diferencia 2005-2004	(%) Var	(%)Distr. 2005
01-ENERO	16	11	-5	-31,25	11,96%
02-FEBRERO	13	3	-10	-76,92	3,26%
03-MARZO	11	9	-2	-18,18	9,78%
04-ABRIL	9	10	1	11,11%	10,87%
05-MAYO	14	11	-3	-21,43	11,96%
06-JUNIO	10	9	-1	-10,00	9,78%
07-JULIO	13	7	-6	-46,15	7,61%
08-AGOSTO	8	7	-1	-12,50	7,61%
09-SEPTIEMBRE	12	6	-6	-50,00	6,52%
10-OCTUBRE	5	9	4	80,00%	9,78%
11-NOVIEMBRE	5	7	2	40,00%	7,61%
12-DICIEMBRE	11	3	-8	-72,73	3,26%
Total	127	92			100%
Primer Trimestre	40	23	-17	-42,50	25,00%
Segundo Trimestre	33	30	-3	-9,09%	32,61%
Tercer Trimestre	33	20	-13	-39,39	21,74%
Cuarto Trimestre	33	20	-13	-39,39	21,74%
Primer Semestre	73	53	-20	-27,40	57,61%
Segundo Semestre	54	39	-15	-27,78	42,39%



Fuente: Comité interinstitucional de hechos violentos – procesados en el OBSERVATORIO SOCIAL DE CALI.

Suicidios Según Día de la Semana y Jornada en Santiago de Cali

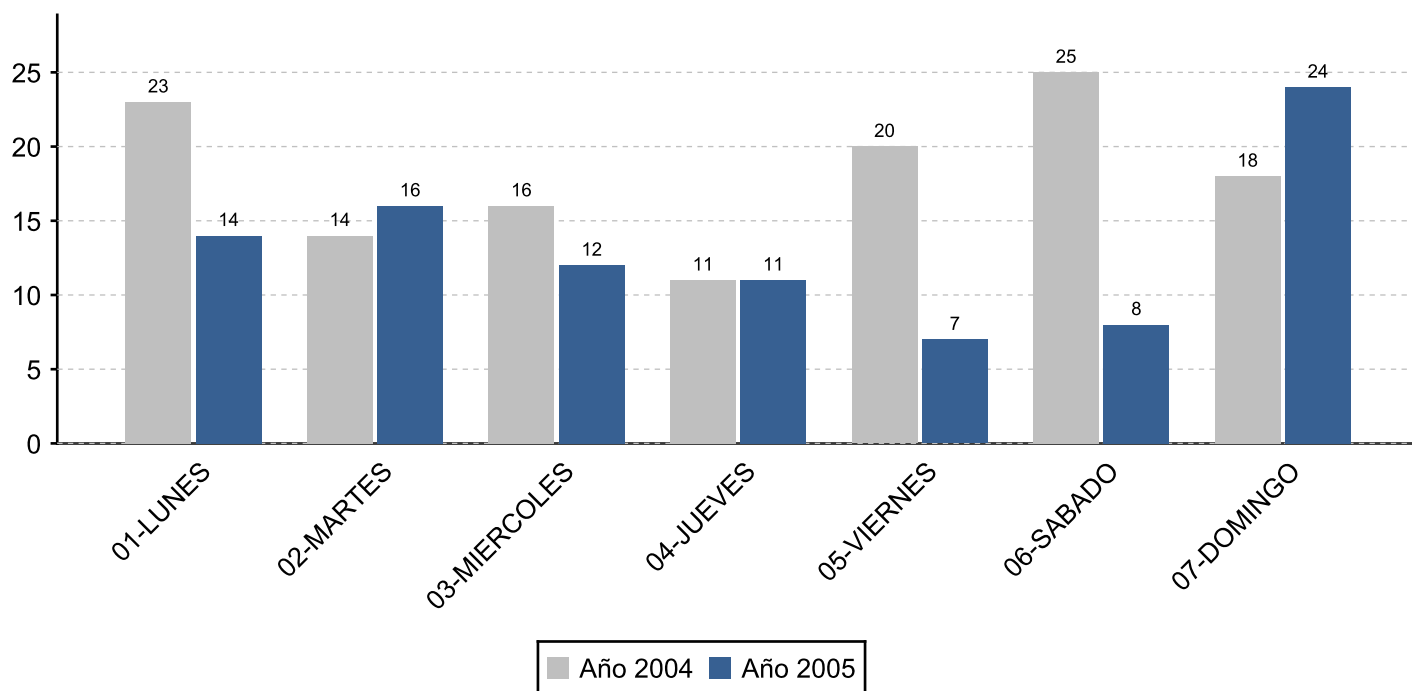
Día	Madrugada (00:00 a 5:59)	Mañana (06:00 a 11:59)	Tarde (12:00 a 17:59)	Noche (18:00 a 23:59)	Total	(%)Distr. 2005
01-LUNES	7	4	1	2	14	15,22%
02-MARTES	2	3	5	6	16	17,39%
03-MIERCOLES	1	5	3	3	12	13,04%
04-JUEVES	1	3	4	3	11	11,96%
05-VIERNES	0	3	0	4	7	7,61%
06-SABADO	1	4	0	3	8	8,70%
07-DOMINGO	8	4	6	6	24	26,09%
Total	20	26	19	27	92	100%
Entre Semana	11	18	13	18	60	65,22%
Fin de Semana	9	8	6	9	32	34,78%
(%)Distr. 2005	21,74%	28,26%	20,65%	29,35%	100%	



Fuente: Comité interinstitucional de hechos violentos – procesados en el OBSERVATORIO SOCIAL DE CALI.

Suicidios Según Día de la Semana en Santiago de Cali

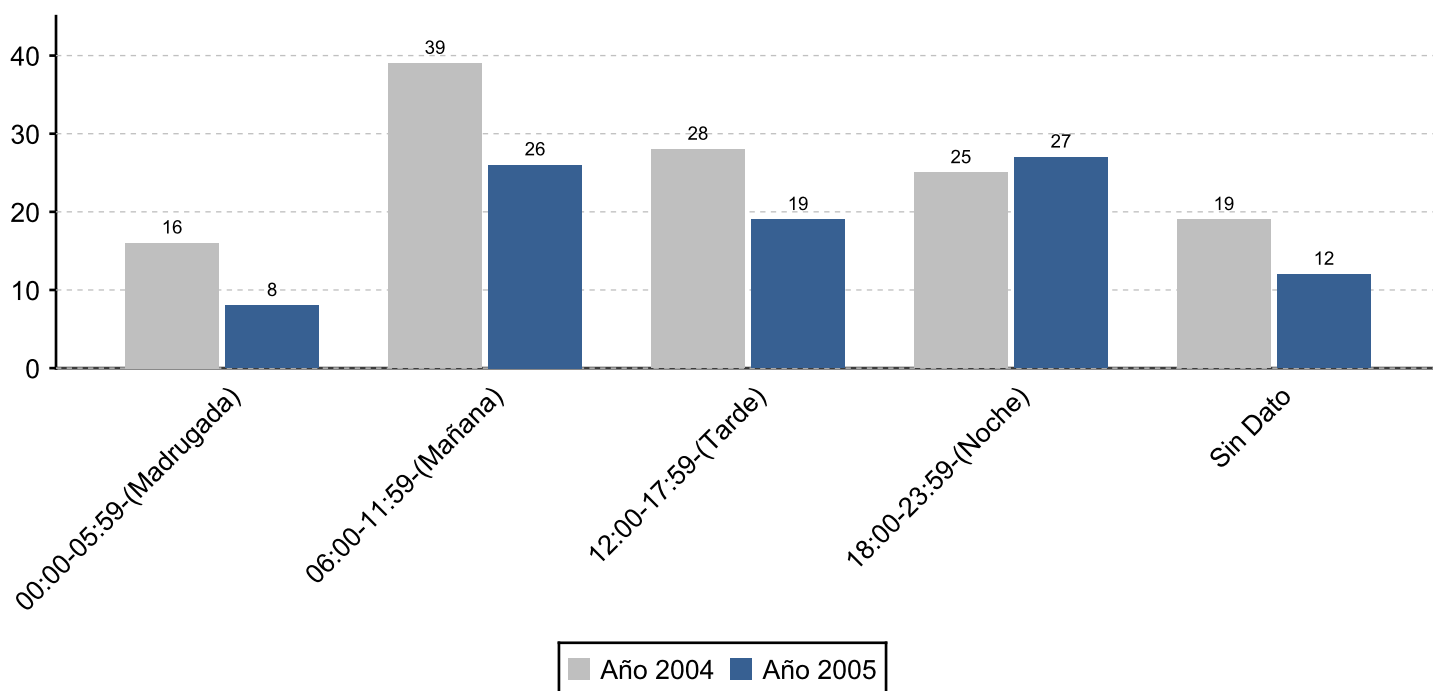
Día de la Semana	2004	2005	Diferencia 2005-2004	(%) Var	(%)Distr. 2005
01-LUNES	23	14	-9	-39,13	15,22%
02-MARTES	14	16	2	14,29%	17,39%
03-MIERCOLES	16	12	-4	-25,00	13,04%
04-JUEVES	11	11	0	0,00%	11,96%
05-VIERNES	20	7	-13	-65,00	7,61%
06-SABADO	25	8	-17	-68,00	8,70%
07-DOMINGO	18	24	6	33,33%	26,09%
Total	127	92	-35		100%



Fuente: Comité interinstitucional de hechos violentos – procesados en el OBSERVATORIO SOCIAL DE CALI.

Suicidios Según Hora de Ocurrencia de los Hechos en Santiago de Cali

Rango de Hora	2004	2005	Diferencia 2005-2004	(%) Var	(%)Distr. 2005
00:00-05:59-(Madrugada)	16	8	-8	-50,00	8,70%
06:00-11:59-(Mañana)	39	26	-13	-33,33	28,26%
12:00-17:59-(Tarde)	28	19	-9	-32,14	20,65%
18:00-23:59-(Noche)	25	27	2	8,00%	29,35%
Sin Dato	19	12	-7	-36,84	13,04%
Total	127	92	-35		100%



Fuente: Comité interinstitucional de hechos violentos – procesados en el OBSERVATORIO SOCIAL DE CALI.

Suicidios por Comunas y Corregimientos de Ocurrencia de los Hechos en Santiago de Cali

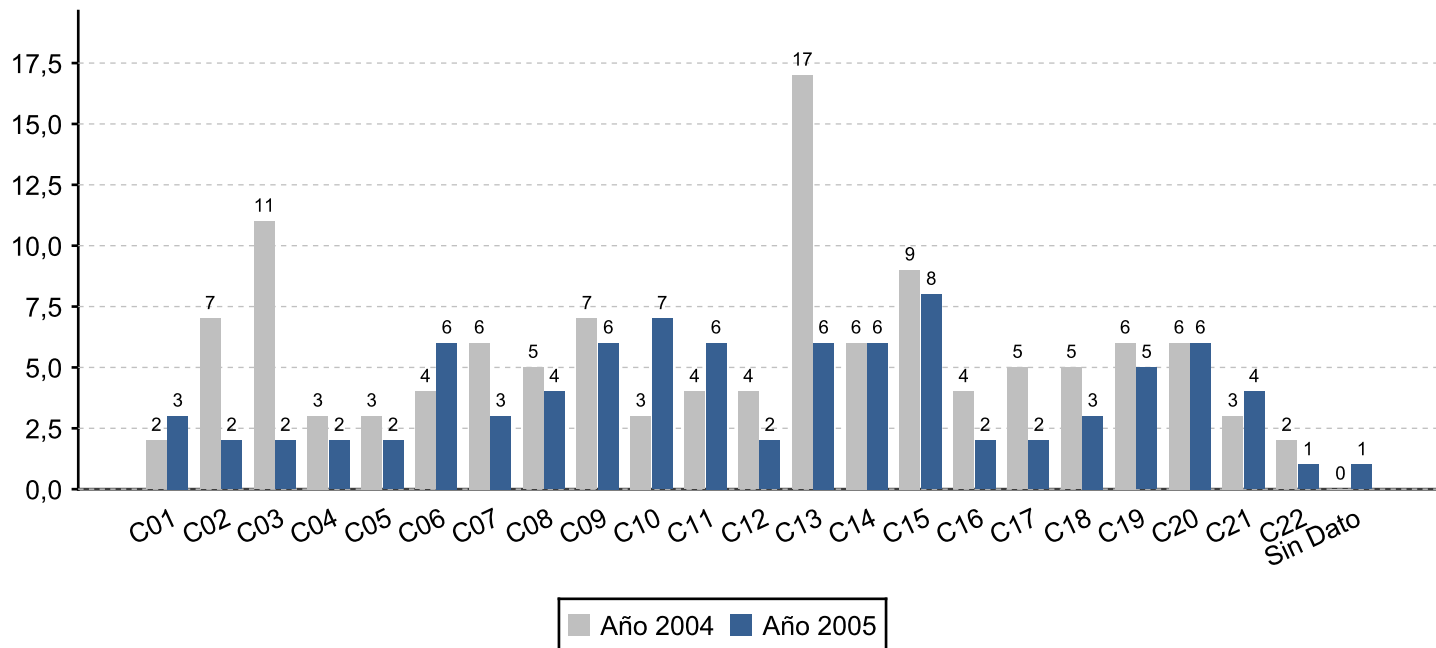
Comunas	2004	2005	Diferencia 2005-2004	(%) Var	(%)Distr. 2005
C01	2	3	1	50,00%	3,26%
C02	7	2	-5	-71,43	2,17%
C03	11	2	-9	-81,82	2,17%
C04	3	2	-1	-33,33	2,17%
C05	3	2	-1	-33,33	2,17%
C06	4	6	2	50,00%	6,52%
C07	6	3	-3	-50,00	3,26%
C08	5	4	-1	-20,00	4,35%
C09	7	6	-1	-14,29	6,52%
C10	3	7	4	133,33	7,61%
C11	4	6	2	50,00%	6,52%
C12	4	2	-2	-50,00	2,17%
C13	17	6	-11	-64,71	6,52%
C14	6	6	0	0,00%	6,52%
C15	9	8	-1	-11,11	8,70%
C16	4	2	-2	-50,00	2,17%
C17	5	2	-3	-60,00	2,17%
C18	5	3	-2	-40,00	3,26%
C19	6	5	-1	-16,67	5,43%
C20	6	6	0	0,00%	6,52%
C21	3	4	1	33,33%	4,35%
C22	2	1	-1	-50,00	1,09%
Sin Dato	0	1	1	%	1,09%
ZONA URBANA	122	89			
CTO.LA BUITRERA	2	1	-1	-50,00	1,09%
CTO.LA CASTILLA	0	1	1	%	1,09%
CTO.LOS ANDES	0	1	1	%	1,09%
CTO.PANCE	2	0	-2	-100,00	0,00%
PICHINDE	1	0	-1	-100,00	0,00%
ZONA RURAL	5	3			

Total	127	92		100%
-------	-----	----	--	------

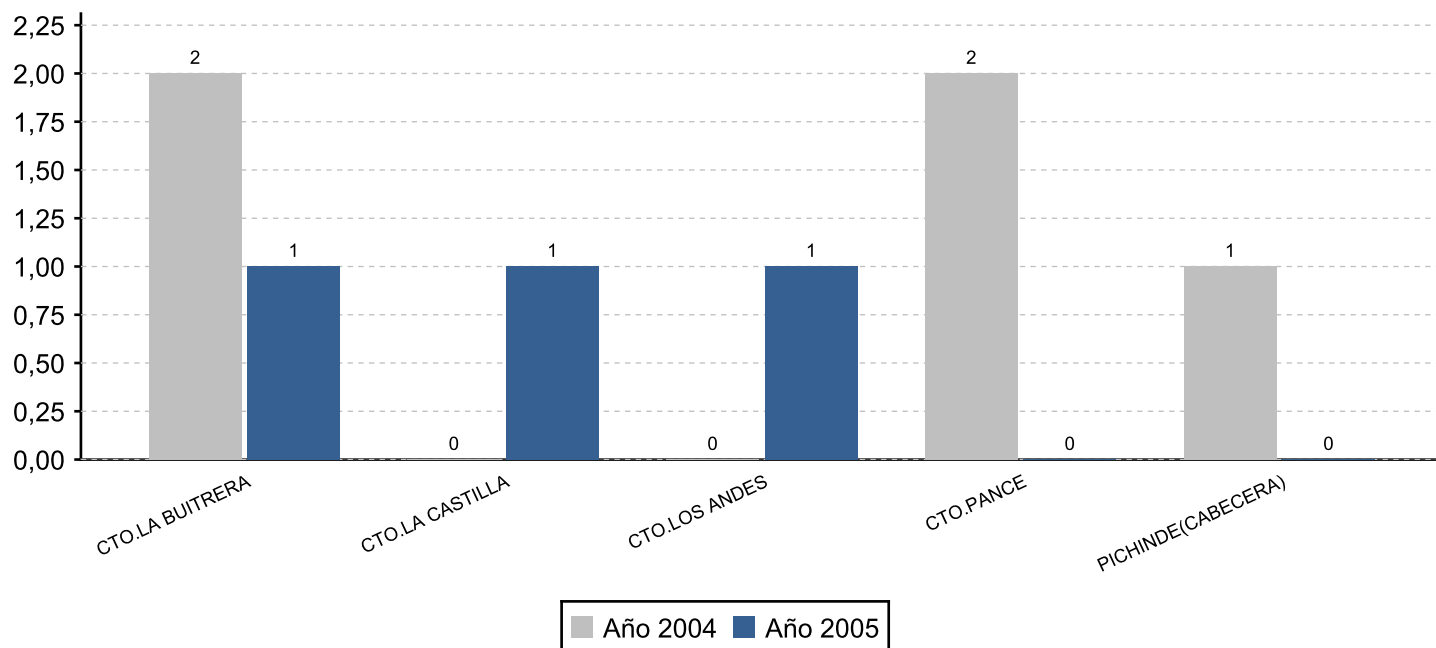
Zonas	2004	2005	Diferencia 2005-2004	(%) Var	(%)Distr. 2005
Oriente	39	26	-13	-33,33	28,26%
Nororiente	10	9	-1	-10,00	9,78%
Norte	13	6	-7	-53,85	6,52%
Central	34	27	-7	-20,59	29,35%
Sur	13	8	-5	-38,46	8,70%
Ladera	13	12	-1	-7,69%	13,04%

- * Oriente. Comunas: 13,14,15,16,21
- * Nororiente. Comunas: 6,7
- * Norte. Comunas: 2,4,5
- * Central. Comunas: 3,8,9,10,11,12
- * Sur. Comunas: 17,19,22
- * Ladera. Comunas: 18,20,1

DISTRIBUCIÓN POR COMUNAS



DISTRIBUCIÓN POR CORREGIMIENTOS



Suicidios Según Tipo Lugar de los Hechos en Santiago de Cali

Lugar de los Hechos	2004	2005	Diferencia 2005-2004	(%) Var	(%)Distr. 2005
ESTABLECIMIENTOS COMERCIALES O PRIVADOS	1	0	-1	-100,00	0,00%
ESTABLECIMIENTOS OFICIALES	5	4	-1	-20,00	4,35%
OTROS ESCENARIOS	87	74	-13	-14,94	80,43%
OTROS TIPOS DE ESPACIO PUBLICO	0	1	1	%	1,09%
SIN DATO	5	3	-2	-40,00	3,26%
SITIOS DEPORTIVOS/RECREACION O ESPACIOS	1	1	0	0,00%	1,09%
VEHICULOS	2	0	-2	-100,00	0,00%
VIA PUBLICA	26	9	-17	-65,38	9,78%
Total	127	92	-35		100%

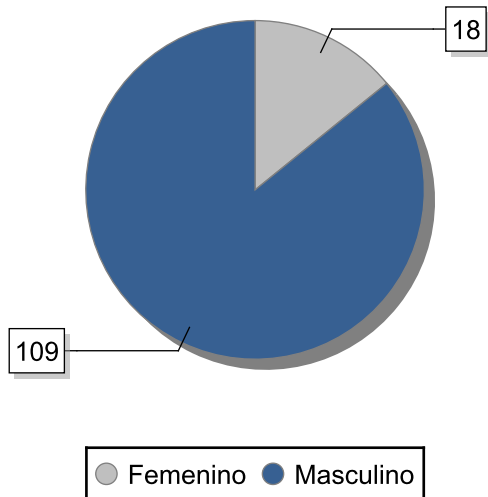


Fuente: Comité interinstitucional de hechos violentos – procesados en el OBSERVATORIO SOCIAL DE CALI.

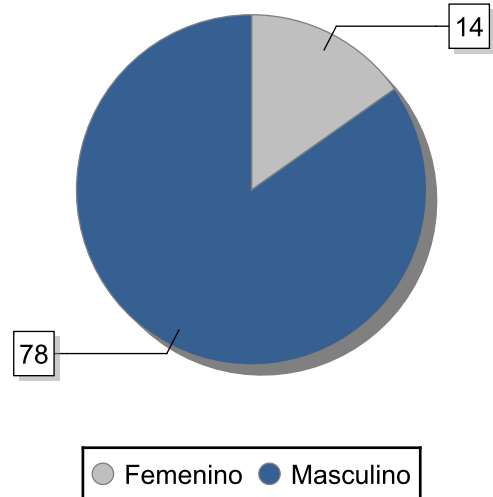
Suicidios Según Sexo en Santiago de Cali

Sexo	2004	2005	Diferencia 2005-2004	(%) Var	(%)Distr. 2005
Femenino	18	14	-4	-22,22%	15,22%
Masculino	109	78	-31	-28,44%	84,78%
Total	127	92			100%

Año 2004



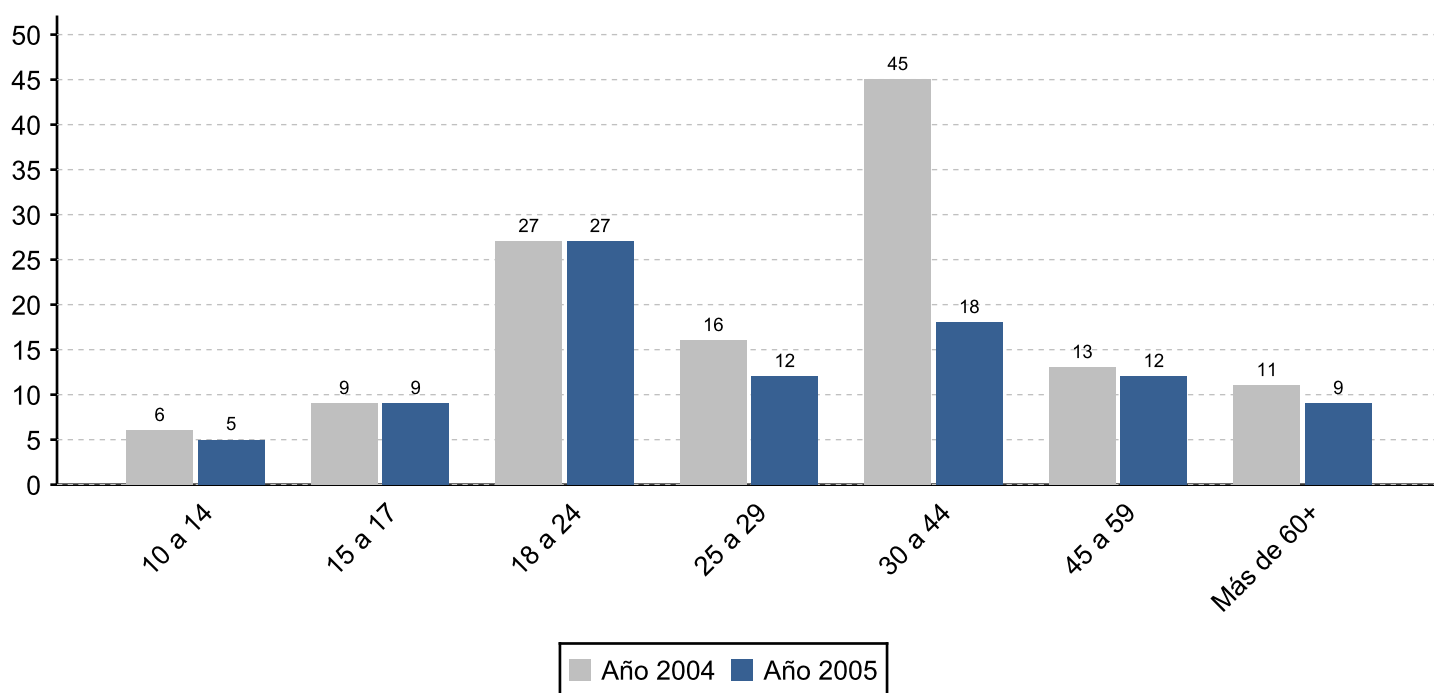
Año 2005



Fuente: Comité interinstitucional de hechos violentos – procesados en el OBSERVATORIO SOCIAL DE CALI.

Suicidios Según Rango Edad en Santiago de Cali

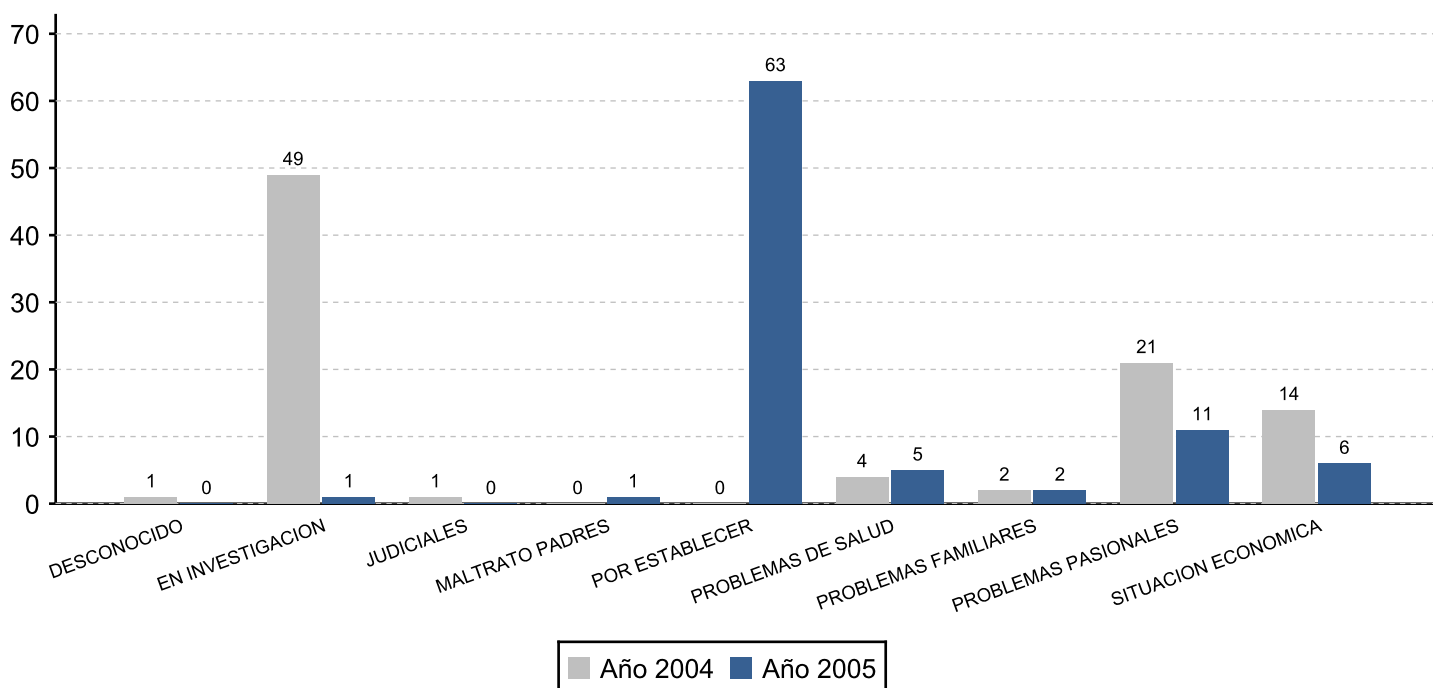
Rango Edad	2004	2005	Diferencia 2005-2004	(%) Var	(%)Distr. 2005
10 a 14	6	5	-1	-16,67	5,43%
15 a 17	9	9	0	0,00%	9,78%
18 a 24	27	27	0	0,00%	29,35%
25 a 29	16	12	-4	-25,00	13,04%
30 a 44	45	18	-27	-60,00	19,57%
45 a 59	13	12	-1	-7,69%	13,04%
Más de 60+	11	9	-2	-18,18	9,78%
Total	127	92	-35		100%



Fuente: Comité interinstitucional de hechos violentos – procesados en el OBSERVATORIO SOCIAL DE CALI.

Suicidios Según Presunto Móvil en Santiago de Cali

Presunto Móvil	2004	2005	Diferencia 2005-2004	(%) Var	(%)Distr. 2005
DESCONOCIDO	1	0	-1	-100,00	0,00%
EN INVESTIGACION	49	1	-48	-97,96	1,12%
JUDICIALES	1	0	-1	-100,00	0,00%
MALTRATO PADRES	0	1	1	%	1,12%
POR ESTABLECER	0	63	63	%	70,79%
PROBLEMAS DE SALUD	4	5	1	25,00%	5,62%
PROBLEMAS FAMILIARES	2	2	0	0,00%	2,25%
PROBLEMAS PASIONALES	21	11	-10	-47,62	12,36%
SITUACION ECONOMICA	14	6	-8	-57,14	6,74%
Total	92	89	-3		100%

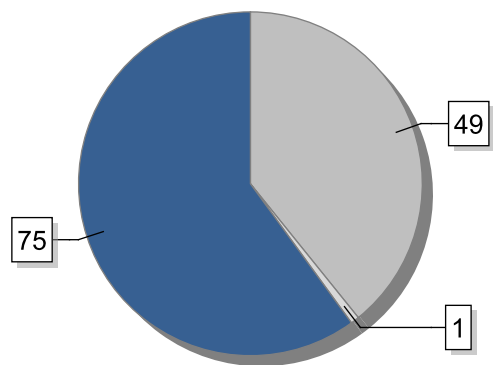


Fuente: Comité interinstitucional de hechos violentos – procesados en el OBSERVATORIO SOCIAL DE CALI.

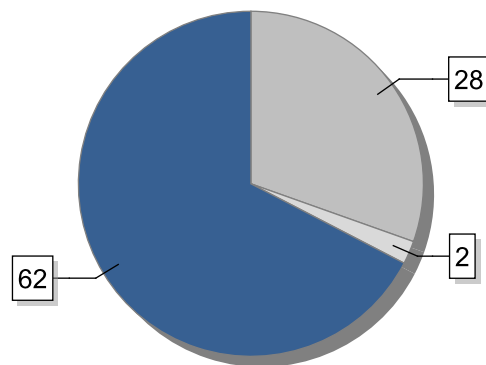
Suicidios Según Mecanismo Utilizado en los Hechos en Santiago de Cali

Mecanismo	2004	2005	Diferencia 2005-2004	(%) Var	(%)Distr. 2005
ARMA DE FUEGO	49	28	-21	-42,86%	30,43%
CORTOPUNZANTE	1	2	1	100,00%	2,17%
OTRAS ARMAS	75	62	-13	-17,33%	67,39%
Total	125	92			100%

Año 2004



Año 2005



ARMA DE FUEGO
 CORTOPUNZANTE
 OTRAS ARMAS

ARMA DE FUEGO
 CORTOPUNZANTE
 OTRAS ARMAS



Fuente: Comité interinstitucional de hechos violentos – procesados en el OBSERVATORIO SOCIAL DE CALI.

***Fecha de Elaboración:**

29/02/2016

***Muertes Violentas:**

Las muertes violentas comprende cuatro eventos como son: comportamiento de los homicidios, suicidios, muertes en eventos de tránsito, y otras muertes no intencionales (accidentales) en Santiago de Cali.

***Deceso:**

El comité interinstitucional de muertes violentas considera como deceso a todas las muertes ocurridas al día siguiente del evento, ocurridas después de un tiempo de sucedido el evento. Por lo anterior las variaciones de los casos en un período de tiempo definido puede presentarse con la aparición de un caso como deceso.

***Análisis Semanal:**

El análisis semanal presenta como primer día de la semana el día domingo y el último día de la semana el día sábado



Fuente: Comité interinstitucional de hechos violentos – procesados en el OBSERVATORIO SOCIAL DE CALI.

