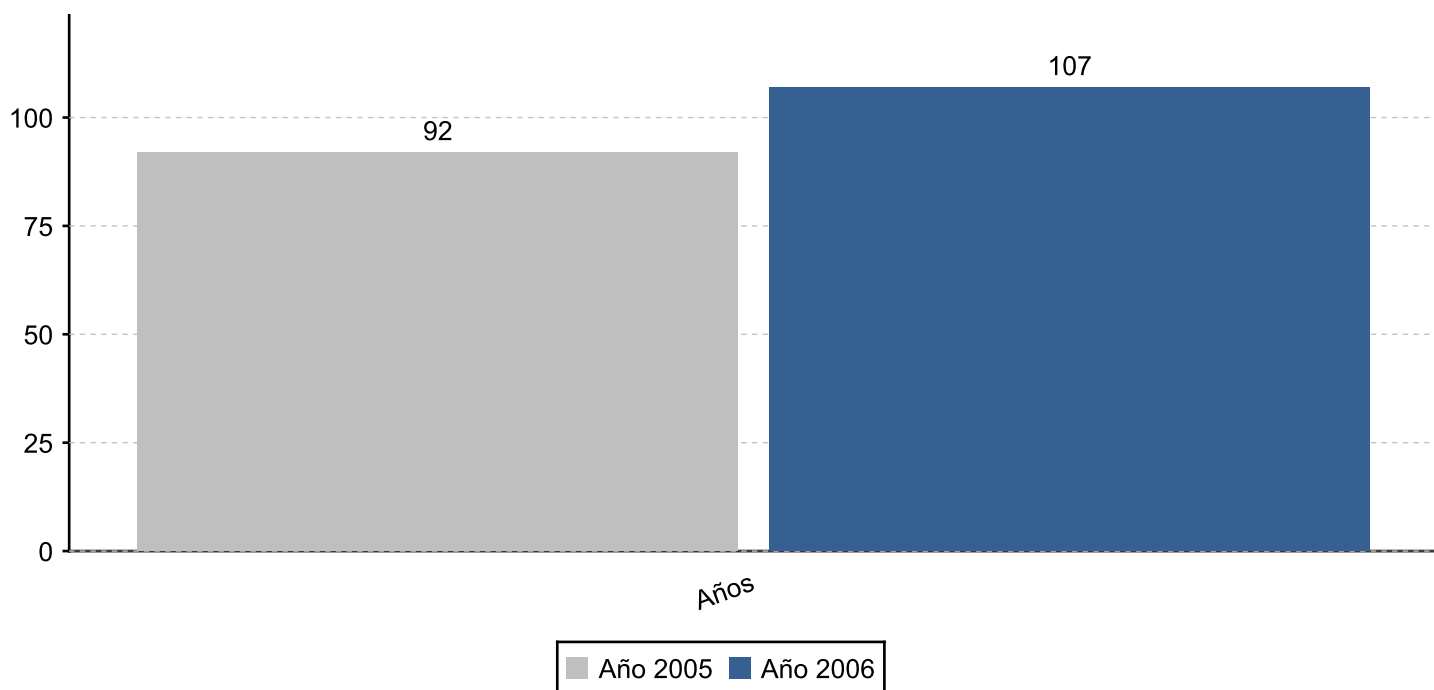


Muertes por Suicidios en Saniago de Cali

Período Comparativo de Enero 01 a Diciembre 31 2005 - 2006

Suicidios en Santiago de Cali

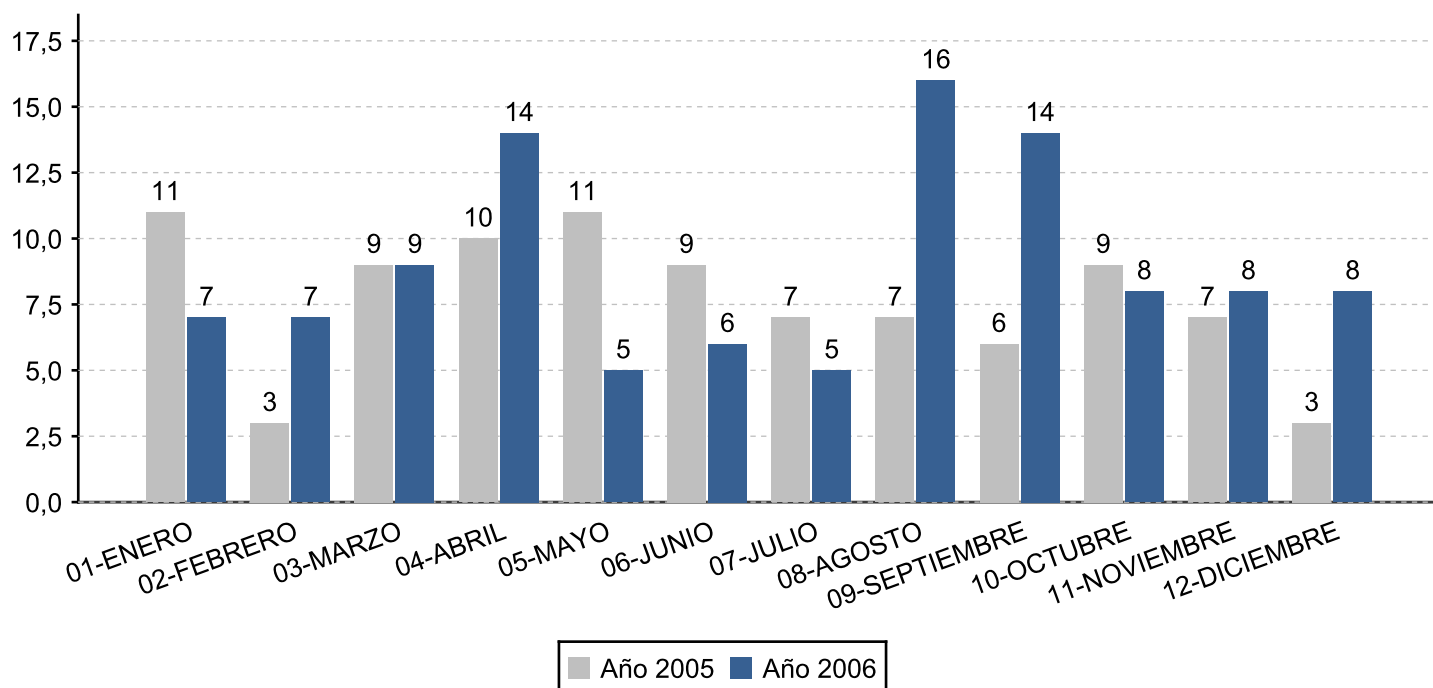
	2005	2006	Diferencia 2006-2005	(%) Var	(%)Distr. 2006
Total Suicidios	92	107	15	16,30%	100,00%
Total	92	107			100%



Fuente: Comité interinstitucional de hechos violentos – procesados en el OBSERVATORIO SOCIAL DE CALI.

Suicidios Según Mes de Ocurrencia en Santiago de Cali

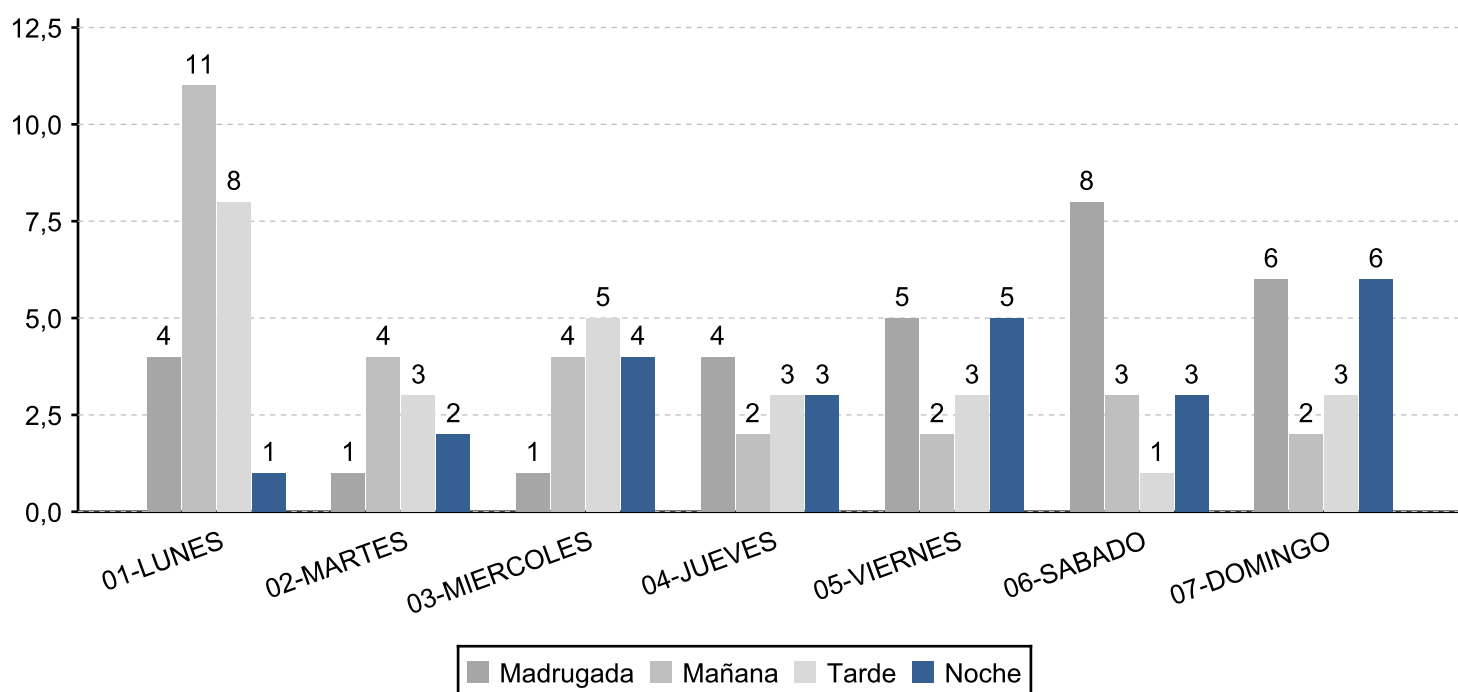
Mes	2005	2006	Diferencia 2006-2005	(%) Var	(%)Distr. 2006
01-ENERO	11	7	-4	-36,36	6,54%
02-FEBRERO	3	7	4	133,33	6,54%
03-MARZO	9	9	0	0,00%	8,41%
04-ABRIL	10	14	4	40,00%	13,08%
05-MAYO	11	5	-6	-54,55	4,67%
06-JUNIO	9	6	-3	-33,33	5,61%
07-JULIO	7	5	-2	-28,57	4,67%
08-AGOSTO	7	16	9	128,57	14,95%
09-SEPTIEMBRE	6	14	8	133,33	13,08%
10-OCTUBRE	9	8	-1	-11,11	7,48%
11-NOVIEMBRE	7	8	1	14,29%	7,48%
12-DICIEMBRE	3	8	5	166,67	7,48%
Total	92	107			100%
Primer Trimestre	23	23	0	0,00%	21,50%
Segundo Trimestre	30	25	-5	-16,67	23,36%
Tercer Trimestre	20	35	15	75,00%	32,71%
Cuarto Trimestre	20	35	15	75,00%	32,71%
Primer Semestre	53	48	-5	-9,43%	44,86%
Segundo Semestre	39	59	20	51,28%	55,14%



Fuente: Comité interinstitucional de hechos violentos – procesados en el OBSERVATORIO SOCIAL DE CALI.

Suicidios Según Día de la Semana y Jornada en Santiago de Cali

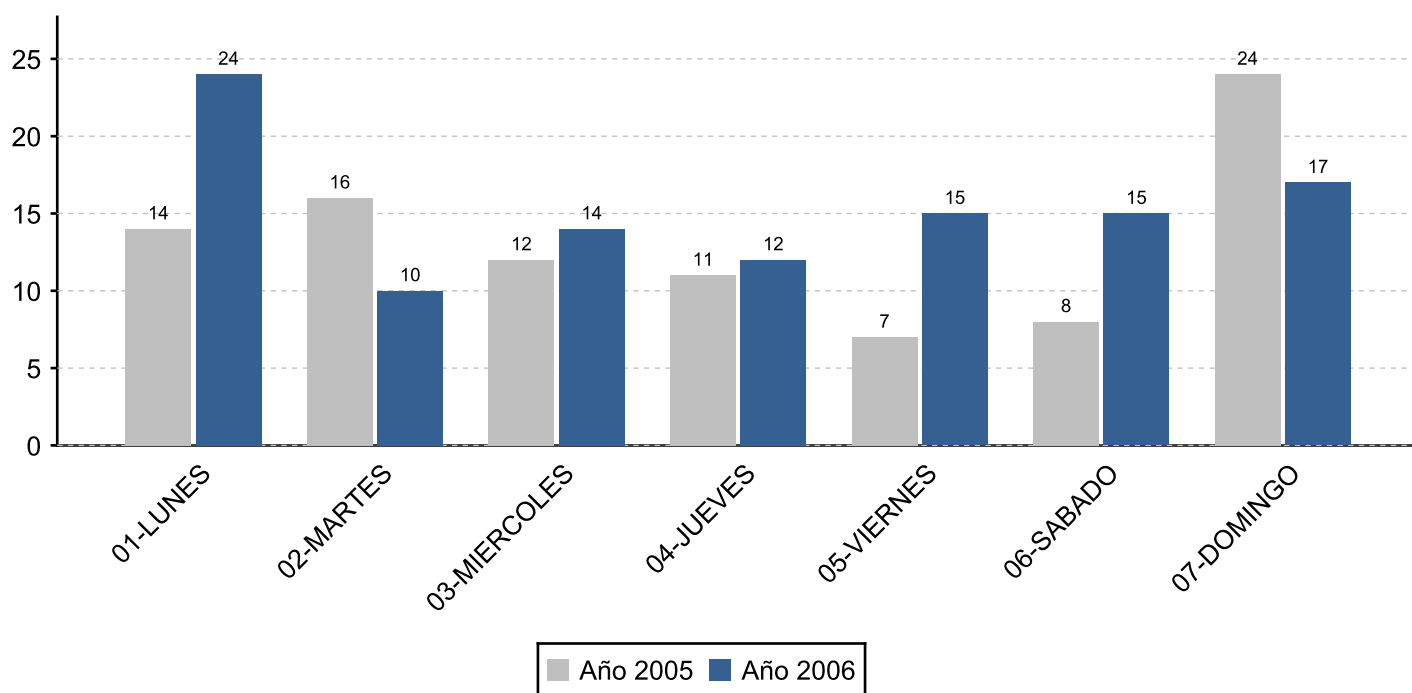
Día	Madrugada (00:00 a 5:59)	Mañana (06:00 a 11:59)	Tarde (12:00 a 17:59)	Noche (18:00 a 23:59)	Total	(%)Distr. 2006
01-LUNES	4	11	8	1	24	22,43%
02-MARTES	1	4	3	2	10	9,35%
03-MIERCOLES	1	4	5	4	14	13,08%
04-JUEVES	4	2	3	3	12	11,21%
05-VIERNES	5	2	3	5	15	14,02%
06-SABADO	8	3	1	3	15	14,02%
07-DOMINGO	6	2	3	6	17	15,89%
Total	29	28	26	24	107	100%
Entre Semana	15	23	22	15	75	70,09%
Fin de Semana	14	5	4	9	32	29,91%
(%)Distr. 2006	27,10%	26,17%	24,30%	22,43%	100%	



Fuente: Comité interinstitucional de hechos violentos – procesados en el OBSERVATORIO SOCIAL DE CALI.

Suicidios Según Día de la Semana en Santiago de Cali

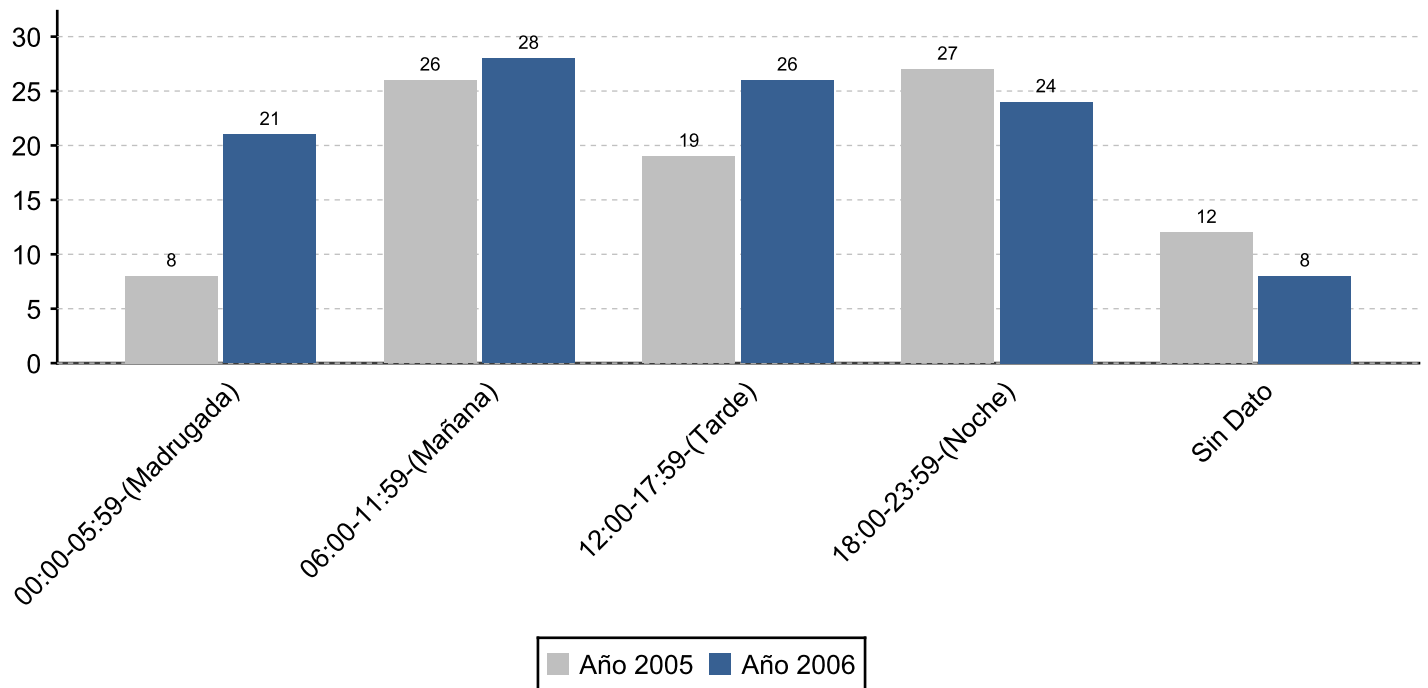
Día de la Semana	2005	2006	Diferencia 2006-2005	(%) Var	(%)Distr. 2006
01-LUNES	14	24	10	71,43%	22,43%
02-MARTES	16	10	-6	-37,50	9,35%
03-MIERCOLES	12	14	2	16,67%	13,08%
04-JUEVES	11	12	1	9,09%	11,21%
05-VIERNES	7	15	8	114,29	14,02%
06-SABADO	8	15	7	87,50%	14,02%
07-DOMINGO	24	17	-7	-29,17	15,89%
Total	92	107	15		100%



Fuente: Comité interinstitucional de hechos violentos – procesados en el OBSERVATORIO SOCIAL DE CALI.

Suicidios Según Hora de Ocurrencia de los Hechos en Santiago de Cali

Rango de Hora	2005	2006	Diferencia 2006-2005	(%) Var	(%)Distr. 2006
00:00-05:59-(Madrugada)	8	21	13	162,50	19,63%
06:00-11:59-(Mañana)	26	28	2	7,69%	26,17%
12:00-17:59-(Tarde)	19	26	7	36,84%	24,30%
18:00-23:59-(Noche)	27	24	-3	-11,11	22,43%
Sin Dato	12	8	-4	-33,33	7,48%
Total	92	107	15		100%



Fuente: Comité interinstitucional de hechos violentos – procesados en el OBSERVATORIO SOCIAL DE CALI.

Suicidios por Comunas y Corregimientos de Ocurrencia de los Hechos en Santiago de Cali

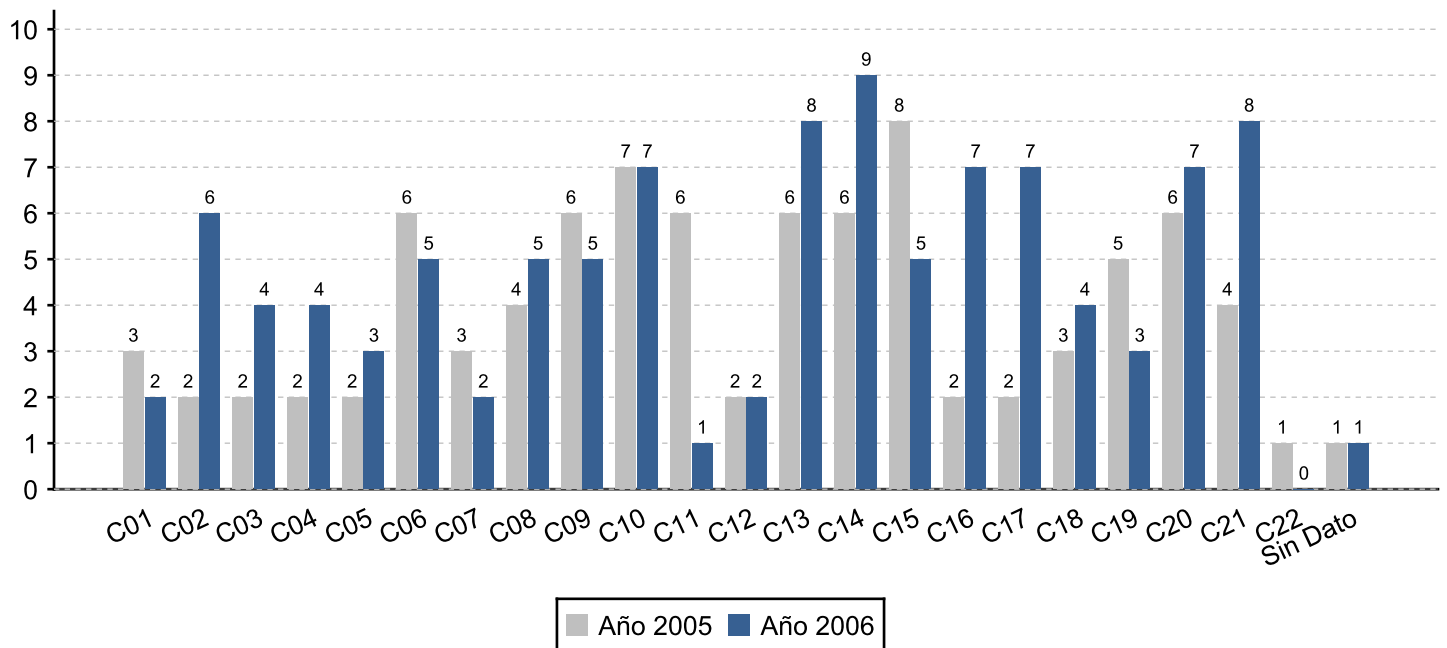
Comunas	2005	2006	Diferencia 2006-2005	(%) Var	(%)Distr. 2006
C01	3	2	-1	-33,33	1,87%
C02	2	6	4	200,00	5,61%
C03	2	4	2	100,00	3,74%
C04	2	4	2	100,00	3,74%
C05	2	3	1	50,00%	2,80%
C06	6	5	-1	-16,67	4,67%
C07	3	2	-1	-33,33	1,87%
C08	4	5	1	25,00%	4,67%
C09	6	5	-1	-16,67	4,67%
C10	7	7	0	0,00%	6,54%
C11	6	1	-5	-83,33	0,93%
C12	2	2	0	0,00%	1,87%
C13	6	8	2	33,33%	7,48%
C14	6	9	3	50,00%	8,41%
C15	8	5	-3	-37,50	4,67%
C16	2	7	5	250,00	6,54%
C17	2	7	5	250,00	6,54%
C18	3	4	1	33,33%	3,74%
C19	5	3	-2	-40,00	2,80%
C20	6	7	1	16,67%	6,54%
C21	4	8	4	100,00	7,48%
C22	1	0	-1	-100,00	0,00%
Sin Dato	1	1	0	0,00%	0,93%
ZONA URBANA	89	105			
CTO.LA BUITRERA	1	0	-1	-100,00	0,00%
CTO.LA CASTILLA	1	0	-1	-100,00	0,00%
CTO.LOS ANDES	1	0	-1	-100,00	0,00%
CTO.PANCE	0	1	1	%	0,93%
MONTEBELLO	0	1	1	%	0,93%
ZONA RURAL	3	2			

Total	92	107		100%
-------	----	-----	--	------

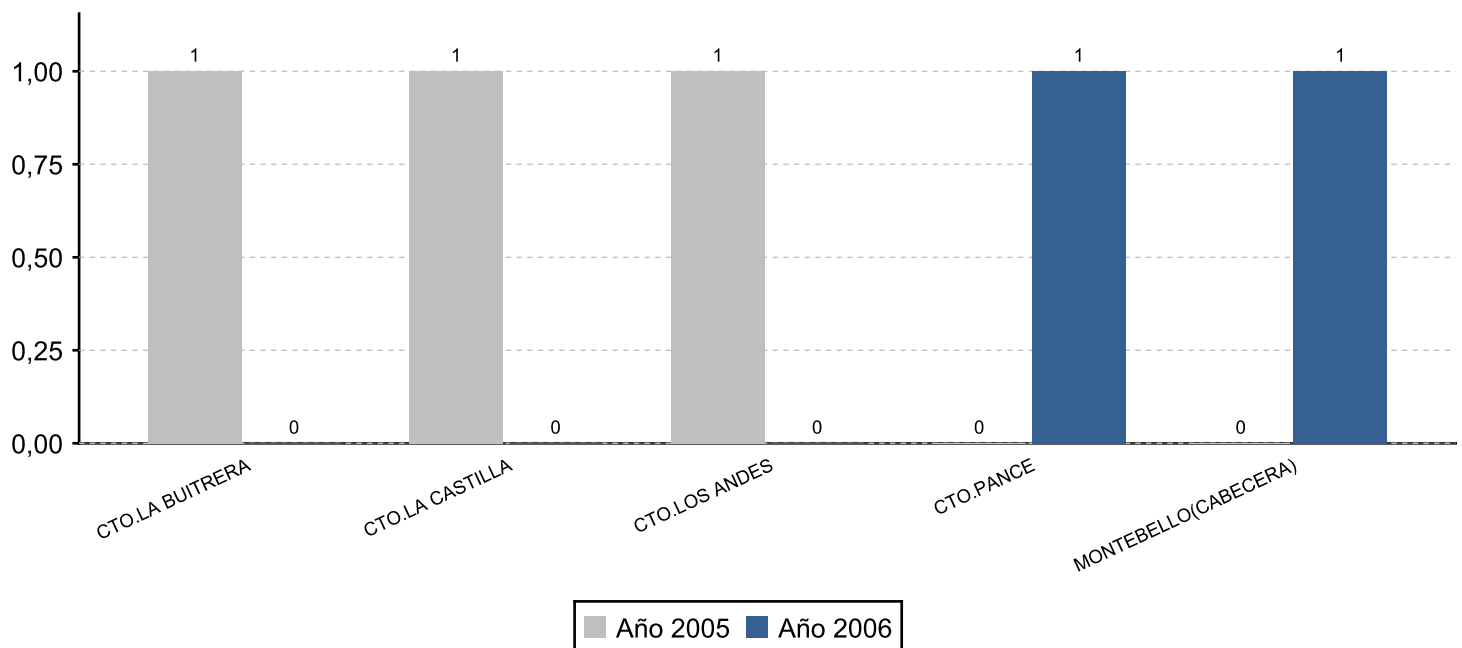
Zonas	2005	2006	Diferencia 2006-2005	(%) Var	(%)Distr. 2006
Oriente	26	37	11	42,31%	34,58%
Nororient	9	7	-2	-22,22	6,54%
Norte	6	13	7	116,67	12,15%
Central	27	24	-3	-11,11	22,43%
Sur	8	10	2	25,00%	9,35%
Ladera	12	13	1	8,33%	12,15%

- * Oriente. Comunas: 13,14,15,16,21
- * Nororient. Comunas: 6,7
- * Norte. Comunas: 2,4,5
- * Central. Comunas: 3,8,9,10,11,12
- * Sur. Comunas: 17,19,22
- * Ladera. Comunas: 18,20,1

DISTRIBUCIÓN POR COMUNAS



DISTRIBUCIÓN POR CORREGIMIENTOS



Suicidios Según Tipo Lugar de los Hechos en Santiago de Cali

Lugar de los Hechos	2005	2006	Diferencia 2006-2005	(%) Var	(%)Distr. 2006
ESTABLECIMIENTOS OFICIALES	4	5	1	25,00%	4,67%
OTROS ESCENARIOS	74	70	-4	-5,41%	65,42%
OTROS TIPOS DE ESPACIO PUBLICO	1	2	1	100,00	1,87%
SIN DATO	3	9	6	200,00	8,41%
SITIOS DEPORTIVOS/RECREACION O ESPACIOS	1	2	1	100,00	1,87%
VIA PUBLICA	9	19	10	111,11	17,76%
Total	92	107	15		100%

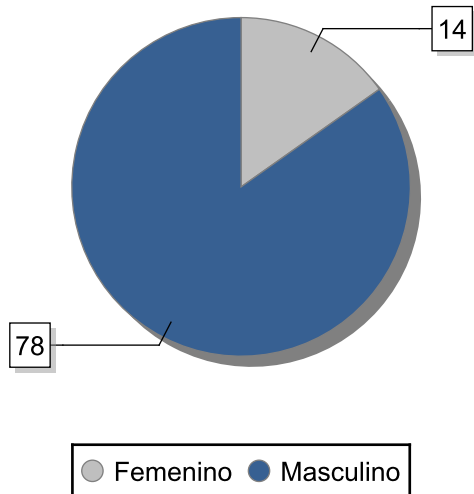


Fuente: Comité interinstitucional de hechos violentos – procesados en el OBSERVATORIO SOCIAL DE CALI.

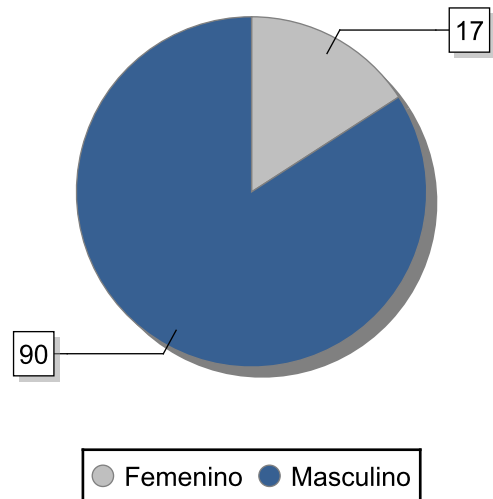
Suicidios Según Sexo en Santiago de Cali

Sexo	2005	2006	Diferencia 2006-2005	(%) Var	(%)Distr. 2006
Femenino	14	17	3	21,43%	15,89%
Masculino	78	90	12	15,38%	84,11%
Total	92	107			100%

Año 2005



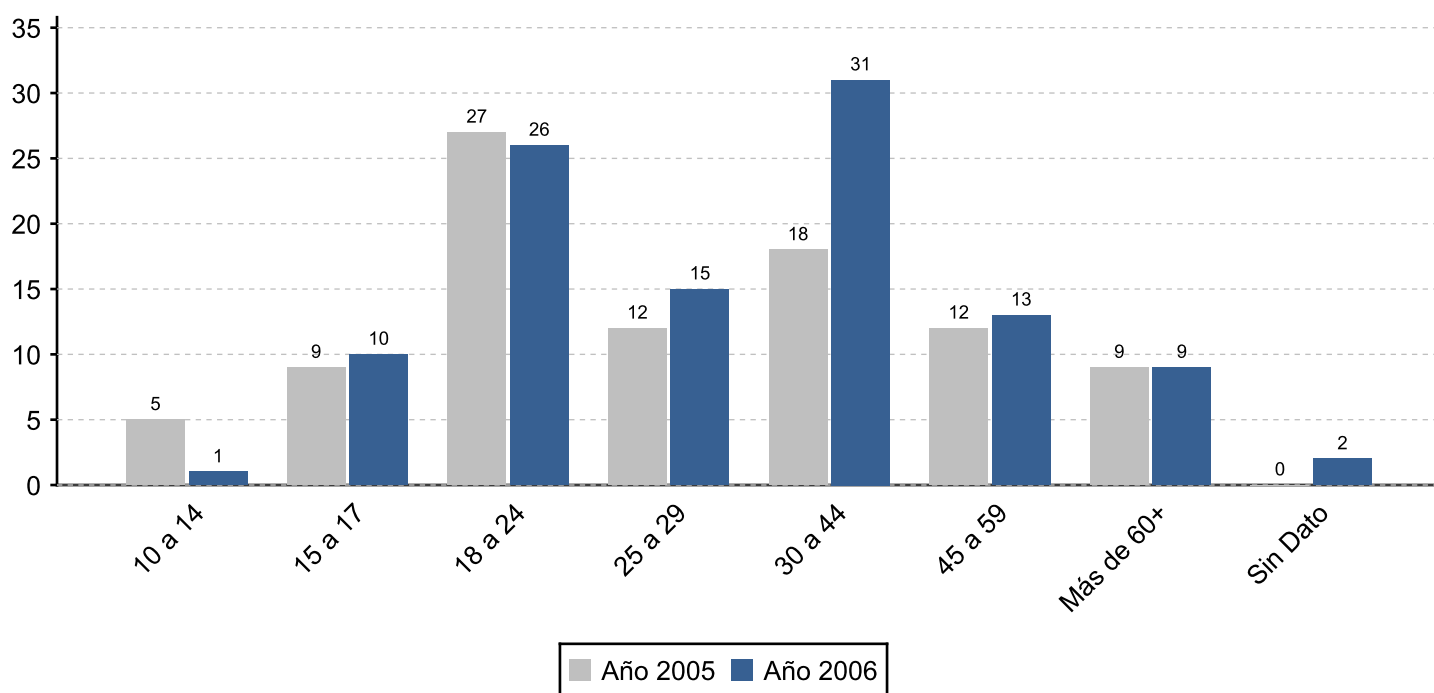
Año 2006



Fuente: Comité interinstitucional de hechos violentos – procesados en el OBSERVATORIO SOCIAL DE CALI.

Suicidios Según Rango Edad en Santiago de Cali

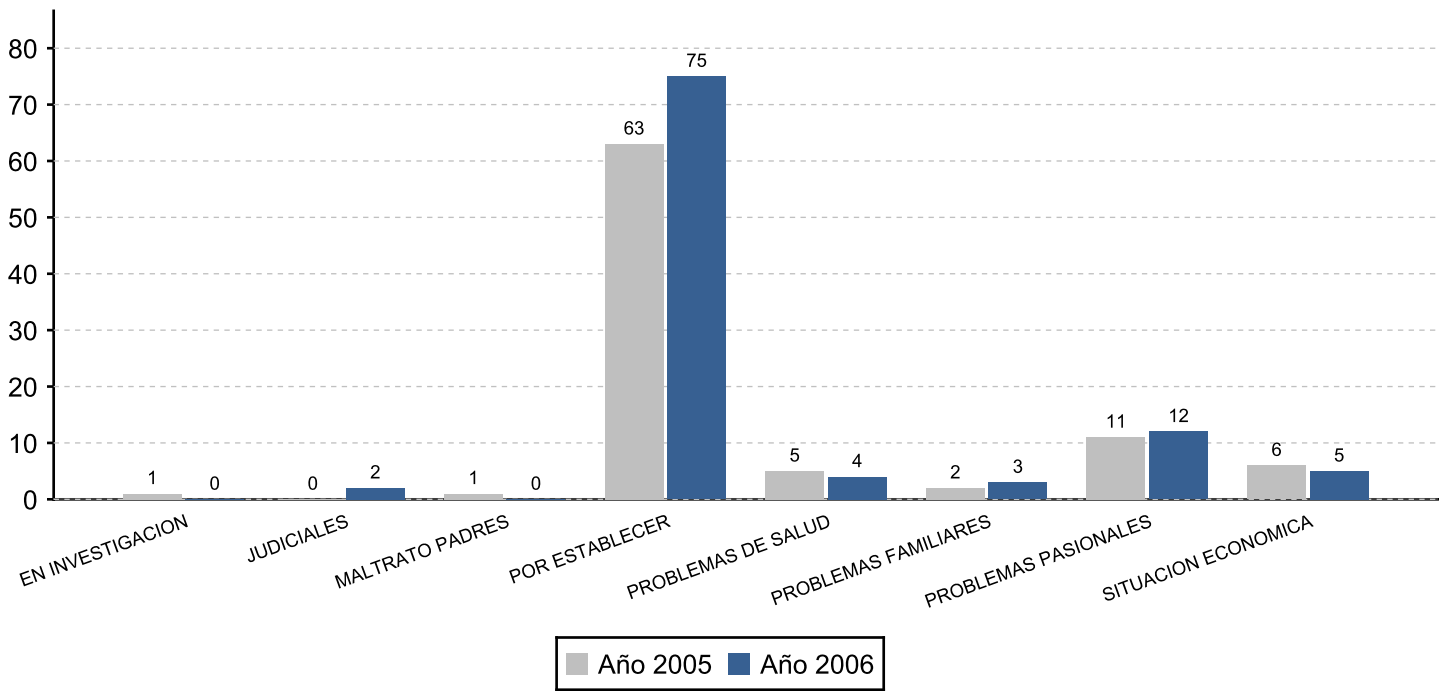
Rango Edad	2005	2006	Diferencia 2006-2005	(%) Var	(%)Distr. 2006
10 a 14	5	1	-4	-80,00	0,93%
15 a 17	9	10	1	11,11%	9,35%
18 a 24	27	26	-1	-3,70%	24,30%
25 a 29	12	15	3	25,00%	14,02%
30 a 44	18	31	13	72,22%	28,97%
45 a 59	12	13	1	8,33%	12,15%
Más de 60+	9	9	0	0,00%	8,41%
Sin Dato	0	2	2	%	1,87%
Total	92	107	15		100%



Fuente: Comité interinstitucional de hechos violentos – procesados en el OBSERVATORIO SOCIAL DE CALI.

Suicidios Según Presunto Móvil en Santiago de Cali

Presunto Móvil	2005	2006	Diferencia 2006-2005	(%) Var	(%)Distr. 2006
EN INVESTIGACION	1	0	-1	-100,00	0,00%
JUDICIALES	0	2	2	%	1,98%
MALTRATO PADRES	1	0	-1	-100,00	0,00%
POR ESTABLECER	63	75	12	19,05%	74,26%
PROBLEMAS DE SALUD	5	4	-1	-20,00	3,96%
PROBLEMAS FAMILIARES	2	3	1	50,00%	2,97%
PROBLEMAS PASIONALES	11	12	1	9,09%	11,88%
SITUACION ECONOMICA	6	5	-1	-16,67	4,95%
Total	89	101	12		100%

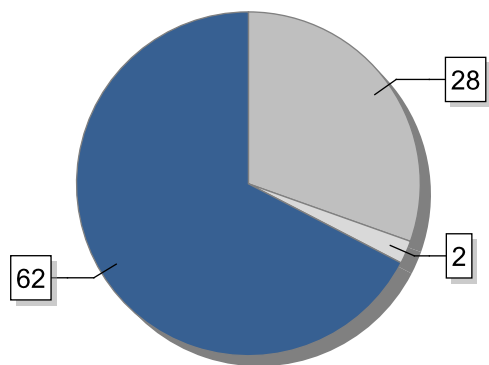


Fuente: Comité interinstitucional de hechos violentos – procesados en el OBSERVATORIO SOCIAL DE CALI.

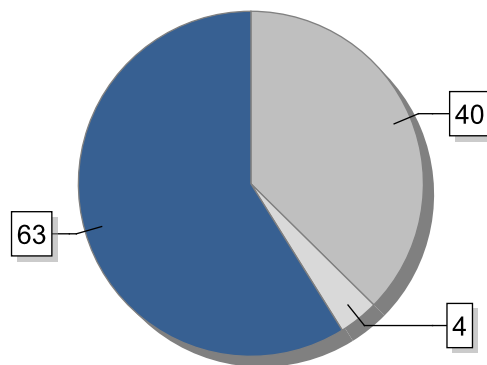
Suicidios Según Mecanismo Utilizado en los Hechos en Santiago de Cali

Mecanismo	2005	2006	Diferencia 2006-2005	(%) Var	(%)Distr. 2006
ARMA DE FUEGO	28	40	12	42,86%	37,38%
CORTOPUNZANTE	2	4	2	100,00%	3,74%
OTRAS ARMAS	62	63	1	1,61%	58,88%
Total	92	107			100%

Año 2005



Año 2006



ARMA DE FUEGO
 CORTOPUNZANTE
 OTRAS ARMAS

ARMA DE FUEGO
 CORTOPUNZANTE
 OTRAS ARMAS



Fuente: Comité interinstitucional de hechos violentos – procesados en el OBSERVATORIO SOCIAL DE CALI.

***Fecha de Elaboración:**

29/02/2016

***Muertes Violentas:**

Las muertes violentas comprende cuatro eventos como son: comportamiento de los homicidios, suicidios, muertes en eventos de tránsito, y otras muertes no intencionales (accidentales) en Santiago de Cali.

***Deceso:**

El comité interinstitucional de muertes violentas considera como deceso a todas las muertes ocurridas al día siguiente del evento, ocurridas después de un tiempo de sucedido el evento. Por lo anterior las variaciones de los casos en un período de tiempo definido puede presentarse con la aparición de un caso como deceso.

***Análisis Semanal:**

El análisis semanal presenta como primer día de la semana el día domingo y el último día de la semana el día sábado



Fuente: Comité interinstitucional de hechos violentos – procesados en el OBSERVATORIO SOCIAL DE CALI.

