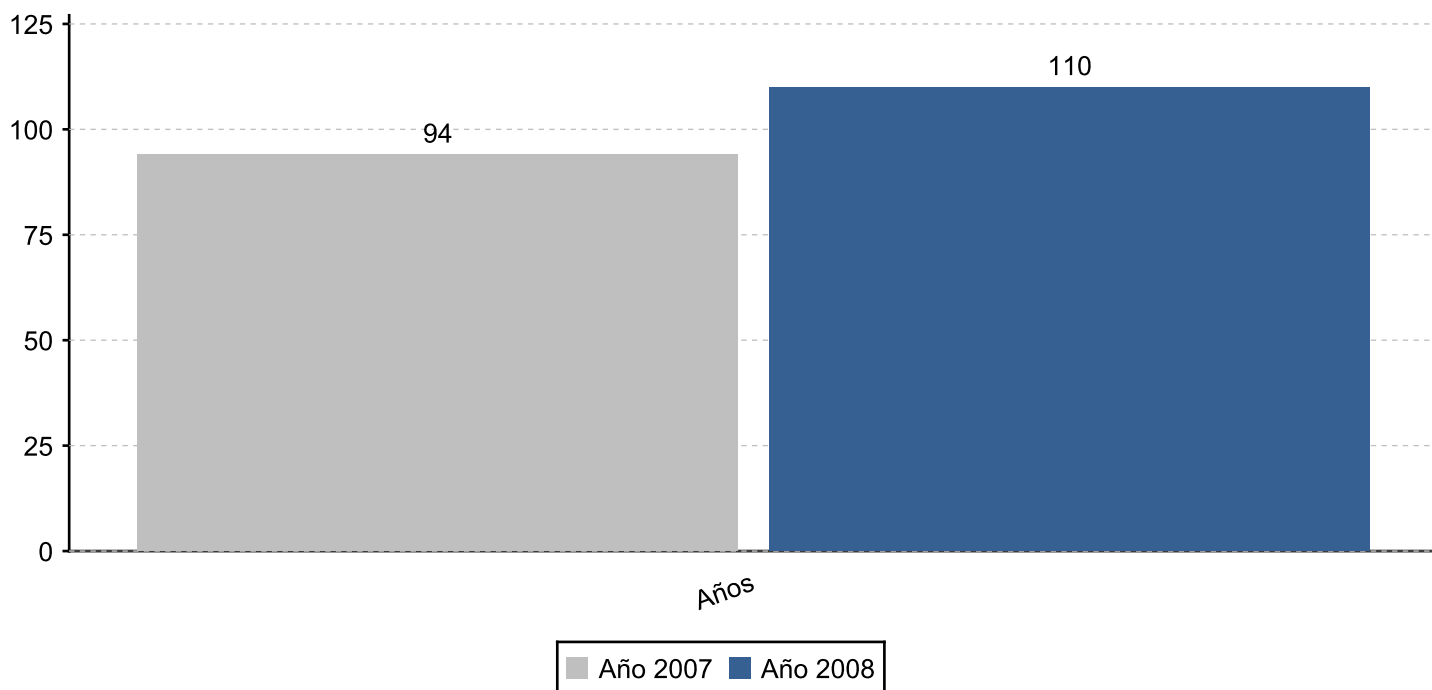


Muertes por Suicidios en Saniago de Cali

Período Comparativo de Enero 01 a Diciembre 31 2007 - 2008

Suicidios en Santiago de Cali

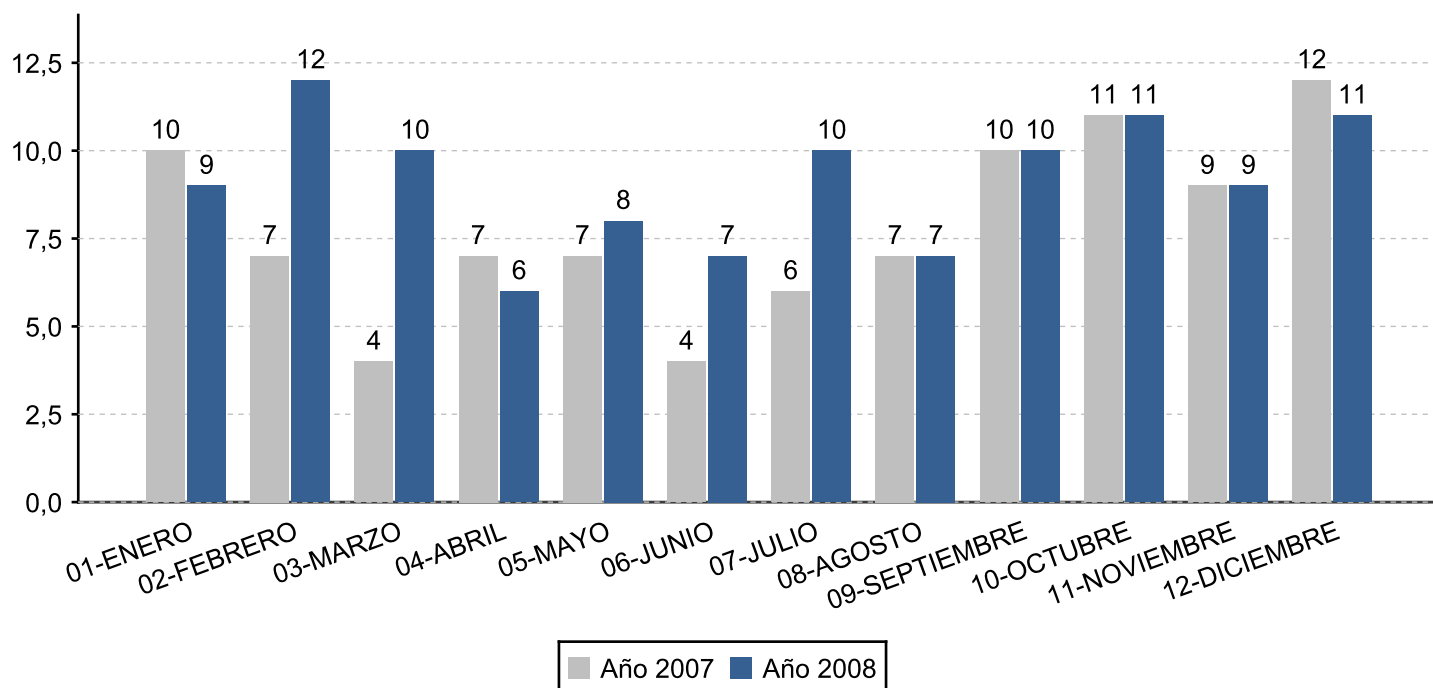
	2007	2008	Diferencia 2008-2007	(%) Var	(%)Distr. 2008
Total Suicidios	94	110	16	17,02%	100,00%
Total	94	110			100%



Fuente: Comité interinstitucional de hechos violentos – procesados en el OBSERVATORIO SOCIAL DE CALI.

Suicidios Según Mes de Ocurrencia en Santiago de Cali

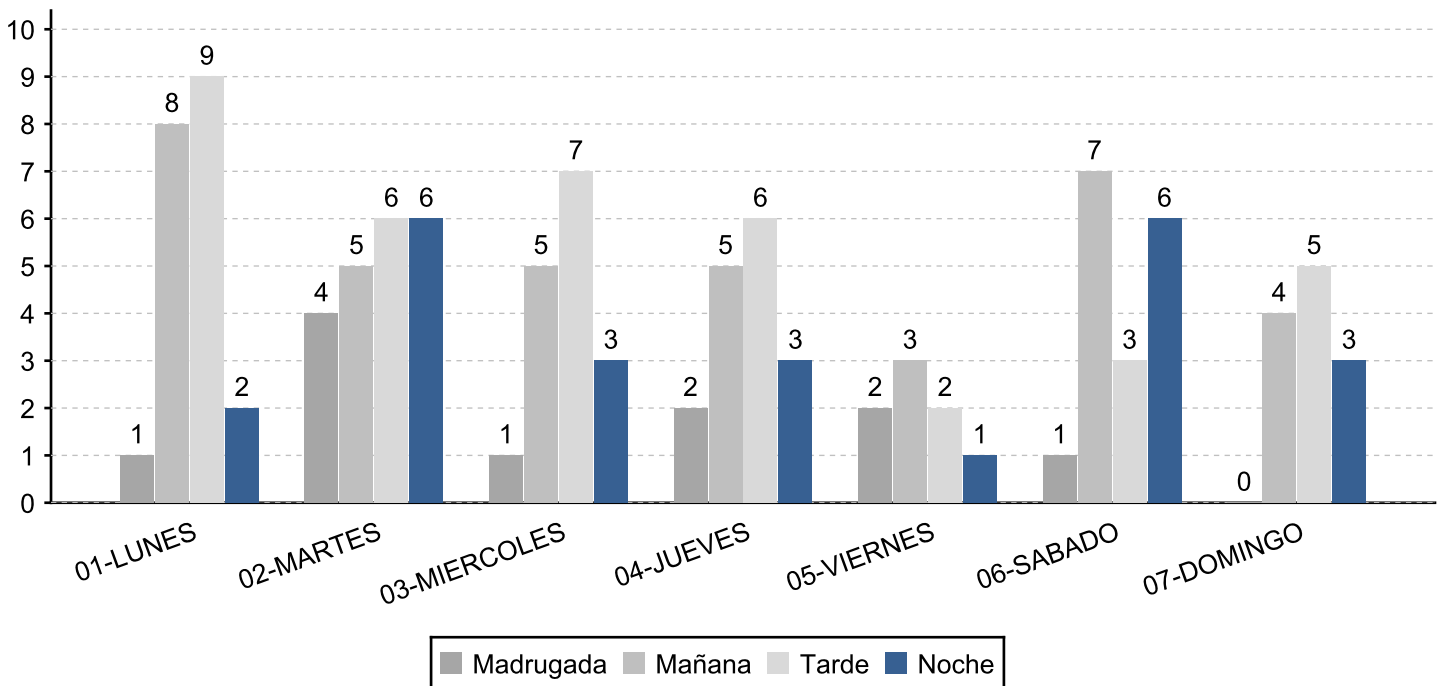
Mes	2007	2008	Diferencia 2008-2007	(%) Var	(%)Distr. 2008
01-ENERO	10	9	-1	-10,00	8,18%
02-FEBRERO	7	12	5	71,43%	10,91%
03-MARZO	4	10	6	150,00	9,09%
04-ABRIL	7	6	-1	-14,29	5,45%
05-MAYO	7	8	1	14,29%	7,27%
06-JUNIO	4	7	3	75,00%	6,36%
07-JULIO	6	10	4	66,67%	9,09%
08-AGOSTO	7	7	0	0,00%	6,36%
09-SEPTIEMBRE	10	10	0	0,00%	9,09%
10-OCTUBRE	11	11	0	0,00%	10,00%
11-NOVIEMBRE	9	9	0	0,00%	8,18%
12-DICIEMBRE	12	11	-1	-8,33%	10,00%
Total	94	110			100%
Primer Trimestre	21	31	10	47,62%	28,18%
Segundo Trimestre	18	21	3	16,67%	19,09%
Tercer Trimestre	23	27	4	17,39%	24,55%
Cuarto Trimestre	23	27	4	17,39%	24,55%
Primer Semestre	39	52	13	33,33%	47,27%
Segundo Semestre	55	58	3	5,45%	52,73%



Fuente: Comité interinstitucional de hechos violentos – procesados en el OBSERVATORIO SOCIAL DE CALI.

Suicidios Según Día de la Semana y Jornada en Santiago de Cali

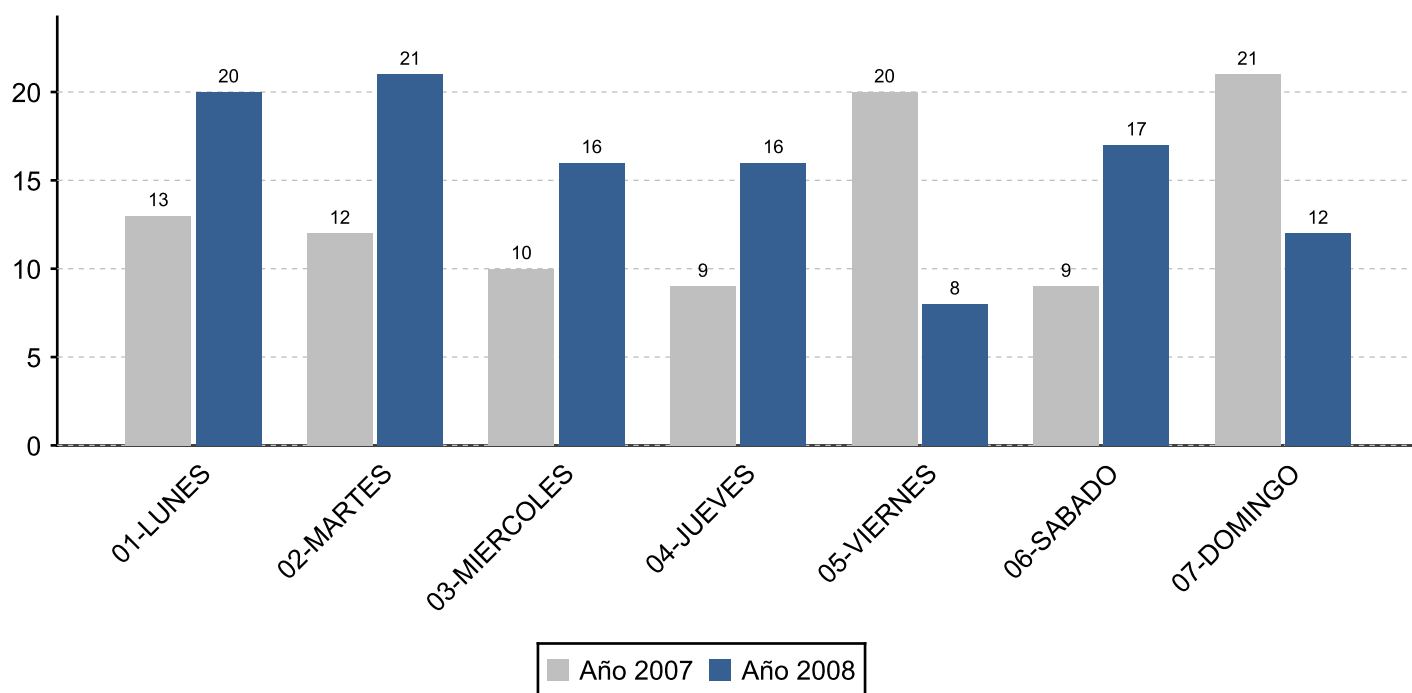
Día	Madrugada (00:00 a 5:59)	Mañana (06:00 a 11:59)	Tarde (12:00 a 17:59)	Noche (18:00 a 23:59)	Total	(%)Distr. 2008
01-LUNES	1	8	9	2	20	18,18%
02-MARTES	4	5	6	6	21	19,09%
03-MIERCOLES	1	5	7	3	16	14,55%
04-JUEVES	2	5	6	3	16	14,55%
05-VIERNES	2	3	2	1	8	7,27%
06-SABADO	1	7	3	6	17	15,45%
07-DOMINGO	0	4	5	3	12	10,91%
Total	11	37	38	24	110	100%
Entre Semana	10	26	30	15	81	73,64%
Fin de Semana	1	11	8	9	29	26,36%
(%)Distr. 2008	10,00%	33,64%	34,55%	21,82%	100%	



Fuente: Comité interinstitucional de hechos violentos – procesados en el OBSERVATORIO SOCIAL DE CALI.

Suicidios Según Día de la Semana en Santiago de Cali

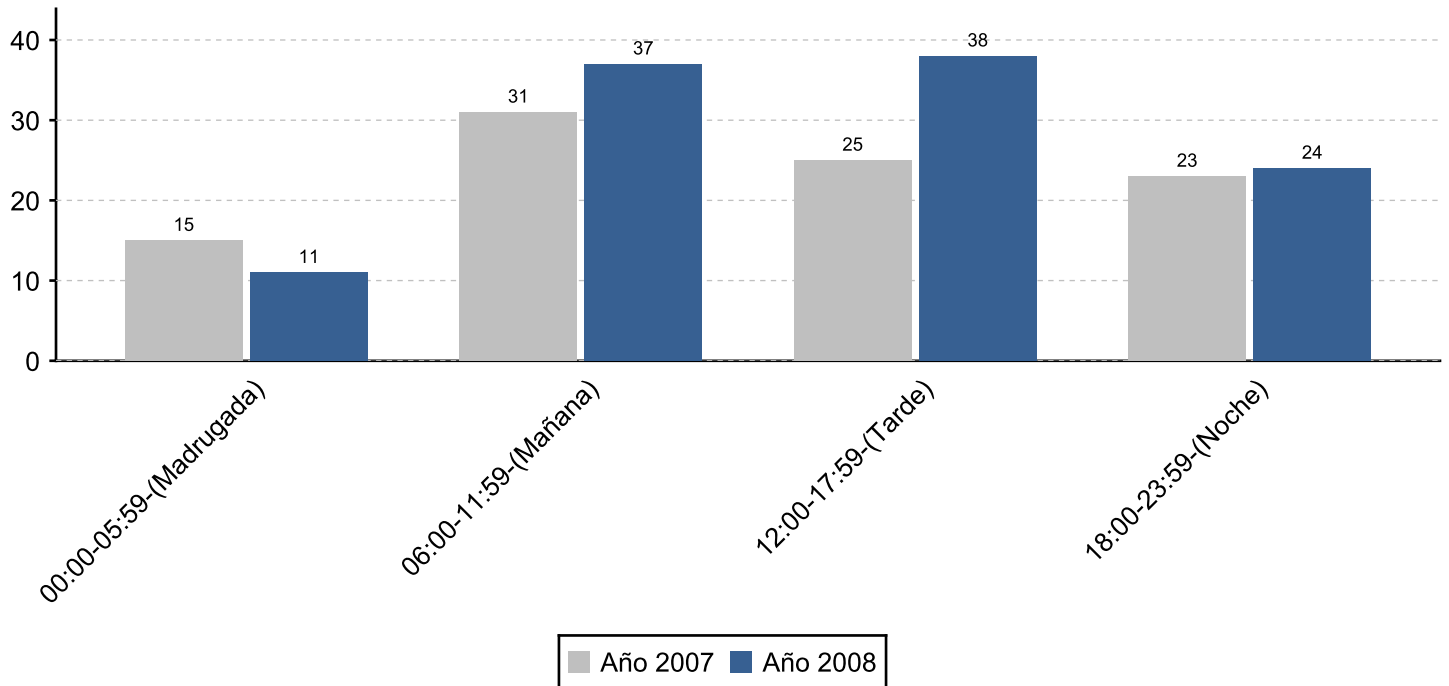
Día de la Semana	2007	2008	Diferencia 2008-2007	(%) Var	(%)Distr. 2008
01-LUNES	13	20	7	53,85%	18,18%
02-MARTES	12	21	9	75,00%	19,09%
03-MIERCOLES	10	16	6	60,00%	14,55%
04-JUEVES	9	16	7	77,78%	14,55%
05-VIERNES	20	8	-12	-60,00	7,27%
06-SABADO	9	17	8	88,89%	15,45%
07-DOMINGO	21	12	-9	-42,86	10,91%
Total	94	110	16		100%



Fuente: Comité interinstitucional de hechos violentos – procesados en el OBSERVATORIO SOCIAL DE CALI.

Suicidios Según Hora de Ocurrencia de los Hechos en Santiago de Cali

Rango de Hora	2007	2008	Diferencia 2008-2007	(%) Var	(%)Distr. 2008
00:00-05:59-(Madrugada)	15	11	-4	-26,67	10,00%
06:00-11:59-(Mañana)	31	37	6	19,35%	33,64%
12:00-17:59-(Tarde)	25	38	13	52,00%	34,55%
18:00-23:59-(Noche)	23	24	1	4,35%	21,82%
Total	94	110	16		100%



Fuente: Comité interinstitucional de hechos violentos – procesados en el OBSERVATORIO SOCIAL DE CALI.

Suicidios por Comunas y Corregimientos de Ocurrencia de los Hechos en Santiago de Cali

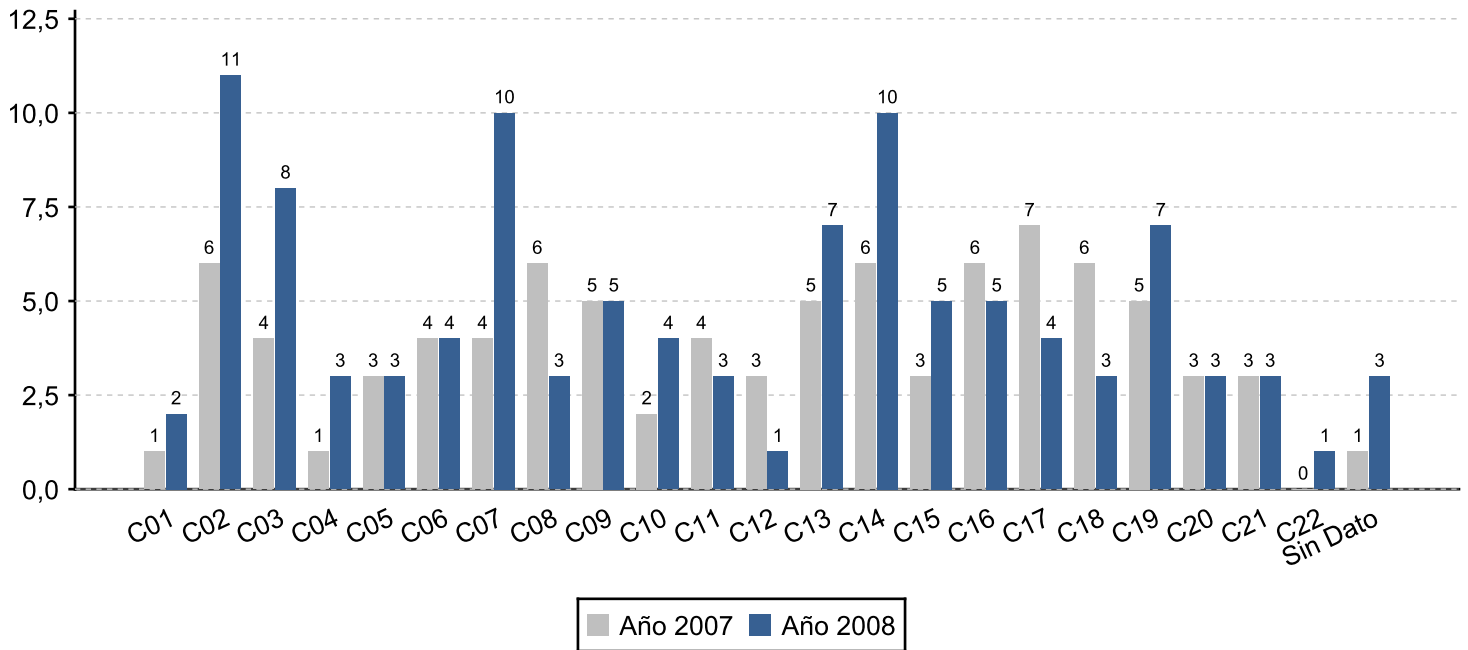
Comunas	2007	2008	Diferencia 2008-2007	(%) Var	(%)Distr. 2008
C01	1	2	1	100,00	1,82%
C02	6	11	5	83,33%	10,00%
C03	4	8	4	100,00	7,27%
C04	1	3	2	200,00	2,73%
C05	3	3	0	0,00%	2,73%
C06	4	4	0	0,00%	3,64%
C07	4	10	6	150,00	9,09%
C08	6	3	-3	-50,00	2,73%
C09	5	5	0	0,00%	4,55%
C10	2	4	2	100,00	3,64%
C11	4	3	-1	-25,00	2,73%
C12	3	1	-2	-66,67	0,91%
C13	5	7	2	40,00%	6,36%
C14	6	10	4	66,67%	9,09%
C15	3	5	2	66,67%	4,55%
C16	6	5	-1	-16,67	4,55%
C17	7	4	-3	-42,86	3,64%
C18	6	3	-3	-50,00	2,73%
C19	5	7	2	40,00%	6,36%
C20	3	3	0	0,00%	2,73%
C21	3	3	0	0,00%	2,73%
C22	0	1	1	%	0,91%
Sin Dato	1	3	2	200,00	2,73%
ZONA URBANA	88	108			
CTO.LA BUITRERA	2	1	-1	-50,00	0,91%
CTO.PANCE	0	1	1	%	0,91%
FELIDIA(CABECERA)	1	0	-1	-100,00	0,00%
GOLONDRINAS	1	0	-1	-100,00	0,00%
MONTEBELLO	2	0	-2	-100,00	0,00%
ZONA RURAL	6	2			

Total	94	110		100%
-------	----	-----	--	------

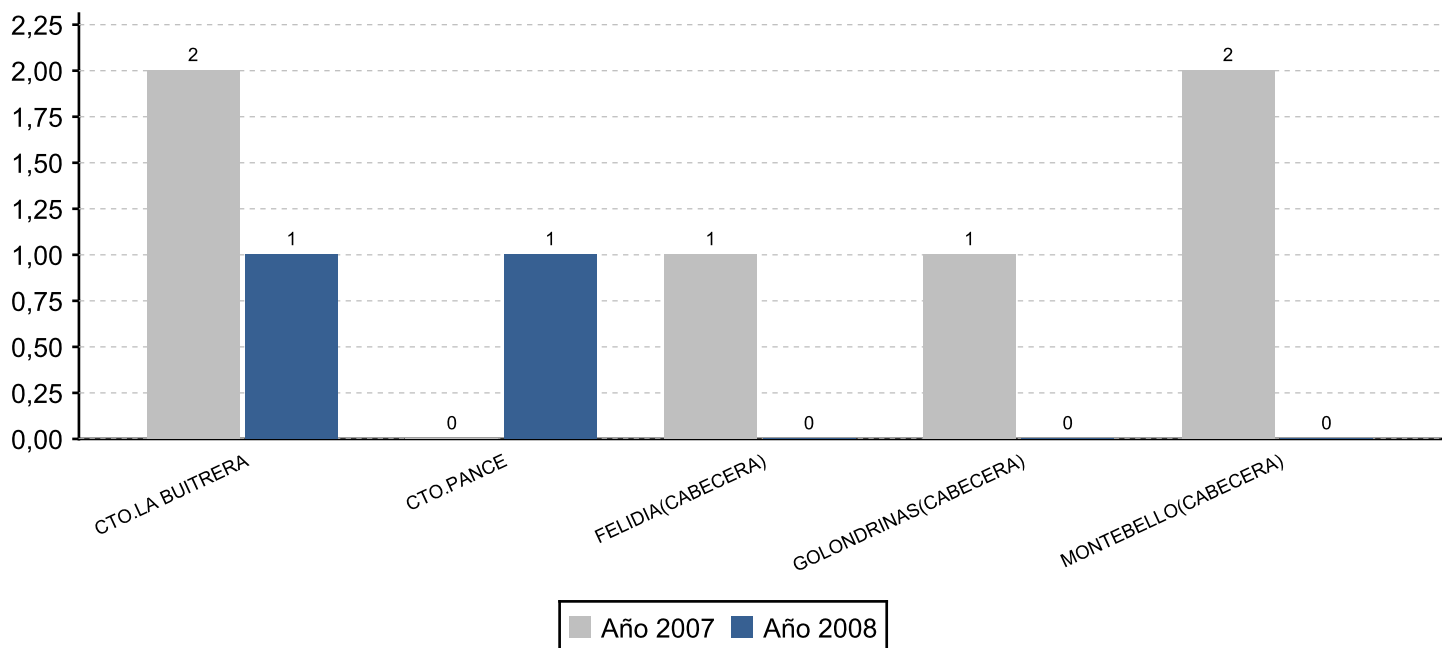
Zonas	2007	2008	Diferencia 2008-2007	(%) Var	(%)Distr. 2008
Oriente	23	30	7	30,43%	27,27%
Nororiente	8	14	6	75,00%	12,73%
Norte	10	17	7	70,00%	15,45%
Central	24	24	0	0,00%	21,82%
Sur	12	12	0	0,00%	10,91%
Ladera	10	8	-2	-20,00	7,27%

- * Oriente. Comunas: 13,14,15,16,21
- * Nororiente. Comunas: 6,7
- * Norte. Comunas: 2,4,5
- * Central. Comunas: 3,8,9,10,11,12
- * Sur. Comunas: 17,19,22
- * Ladera. Comunas: 18,20,1

DISTRIBUCIÓN POR COMUNAS



DISTRIBUCIÓN POR CORREGIMIENTOS



Suicidios Según Tipo Lugar de los Hechos en Santiago de Cali

Lugar de los Hechos	2007	2008	Diferencia 2008-2007	(%) Var	(%)Distr. 2008
ESTABLECIMIENTOS COMERCIALES O PRIVADOS	0	1	1	%	0,91%
ESTABLECIMIENTOS OFICIALES	4	1	-3	-75,00	0,91%
OTROS ESCENARIOS	78	93	15	19,23%	84,55%
SIN DATO	1	2	1	100,00	1,82%
SITIO DE EXPENDIO DE LICOR	3	2	-1	-33,33	1,82%
VEHICULOS	2	0	-2	-100,00	0,00%
VIA PUBLICA	6	11	5	83,33%	10,00%
Total	94	110	16		100%

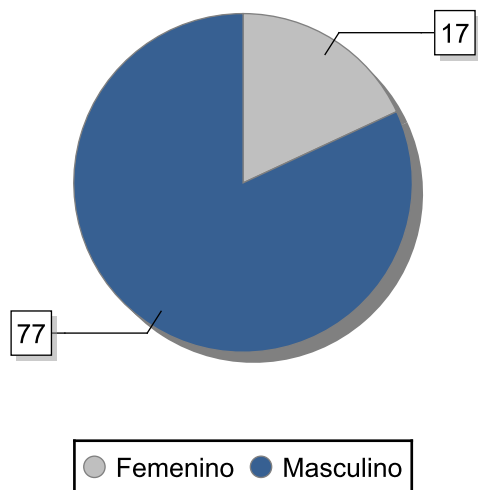


Fuente: Comité interinstitucional de hechos violentos – procesados en el OBSERVATORIO SOCIAL DE CALI.

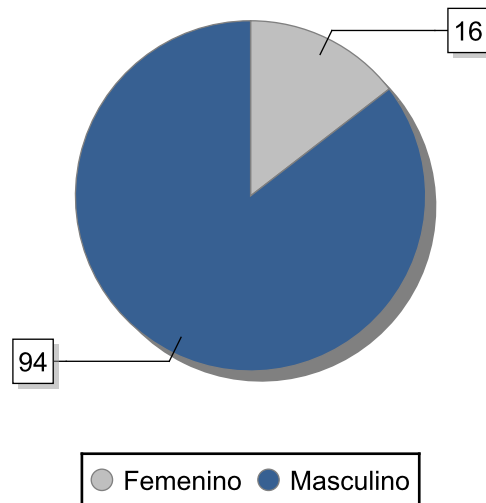
Suicidios Según Sexo en Santiago de Cali

Sexo	2007	2008	Diferencia 2008-2007	(%) Var	(%)Distr. 2008
Femenino	17	16	-1	-5,88%	14,55%
Masculino	77	94	17	22,08%	85,45%
Total	94	110			100%

Año 2007



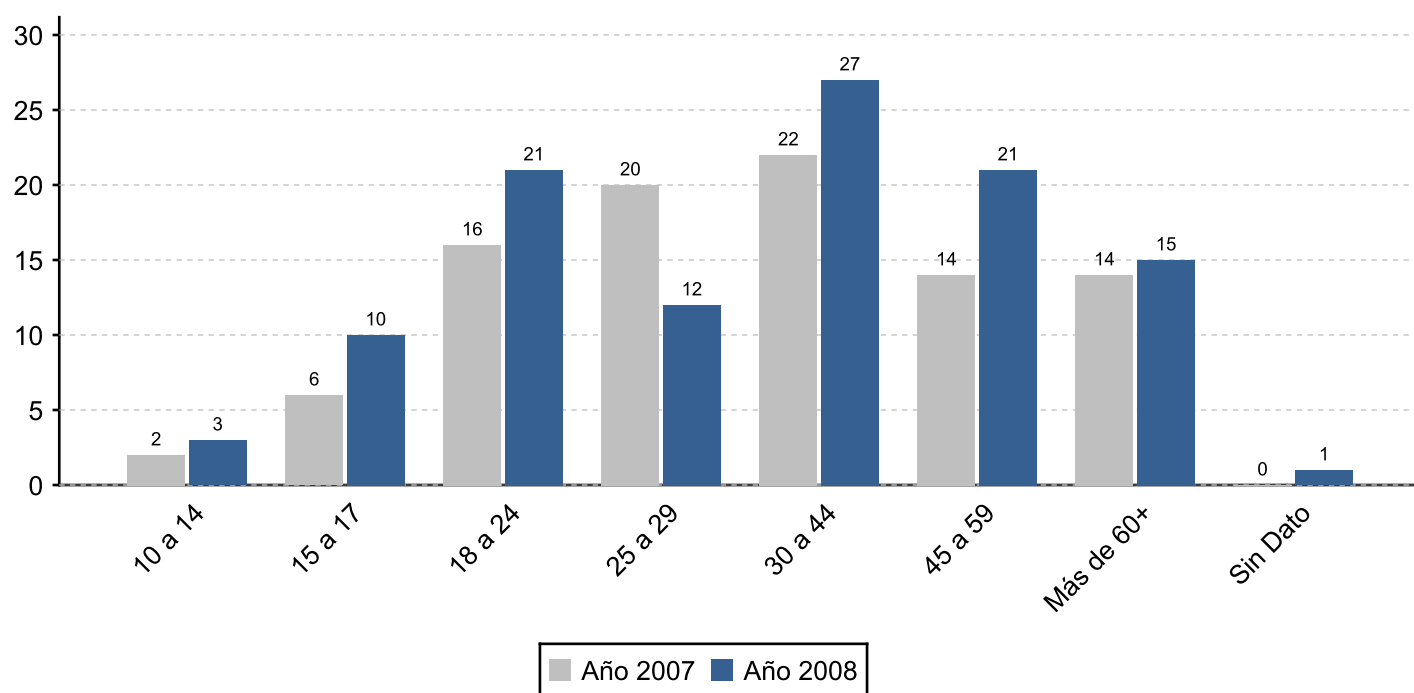
Año 2008



Fuente: Comité interinstitucional de hechos violentos – procesados en el OBSERVATORIO SOCIAL DE CALI.

Suicidios Según Rango Edad en Santiago de Cali

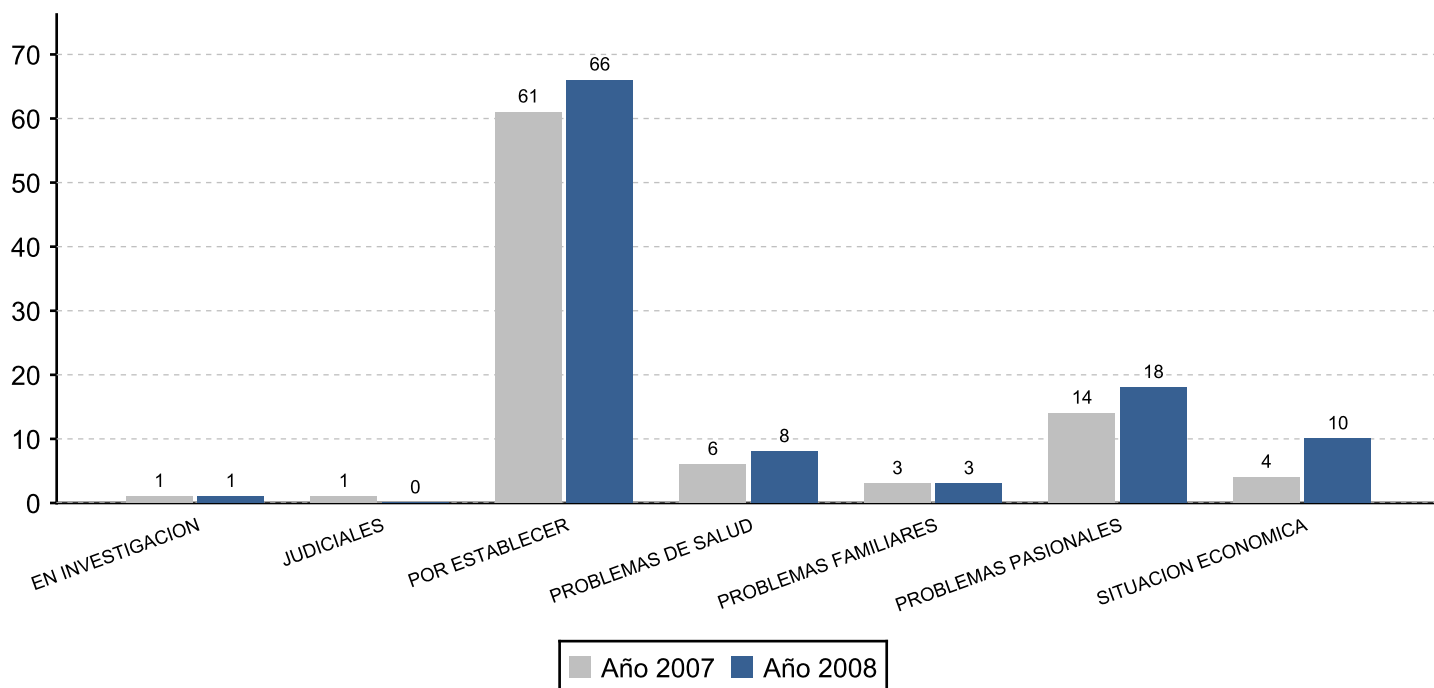
Rango Edad	2007	2008	Diferencia 2008-2007	(%) Var	(%)Distr. 2008
10 a 14	2	3	1	50,00%	2,73%
15 a 17	6	10	4	66,67%	9,09%
18 a 24	16	21	5	31,25%	19,09%
25 a 29	20	12	-8	-40,00	10,91%
30 a 44	22	27	5	22,73%	24,55%
45 a 59	14	21	7	50,00%	19,09%
Más de 60+	14	15	1	7,14%	13,64%
Sin Dato	0	1	1	%	0,91%
Total	94	110	16		100%



Fuente: Comité interinstitucional de hechos violentos – procesados en el OBSERVATORIO SOCIAL DE CALI.

Suicidios Según Presunto Móvil en Santiago de Cali

Presunto Móvil	2007	2008	Diferencia 2008-2007	(%) Var	(%)Distr. 2008
EN INVESTIGACION	1	1	0	0,00%	0,94%
JUDICIALES	1	0	-1	-100,00	0,00%
POR ESTABLECER	61	66	5	8,20%	62,26%
PROBLEMAS DE SALUD	6	8	2	33,33%	7,55%
PROBLEMAS FAMILIARES	3	3	0	0,00%	2,83%
PROBLEMAS PASIONALES	14	18	4	28,57%	16,98%
SITUACION ECONOMICA	4	10	6	150,00	9,43%
Total	90	106	16		100%

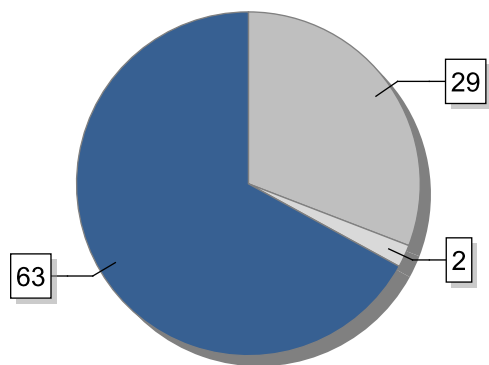


Fuente: Comité interinstitucional de hechos violentos – procesados en el OBSERVATORIO SOCIAL DE CALI.

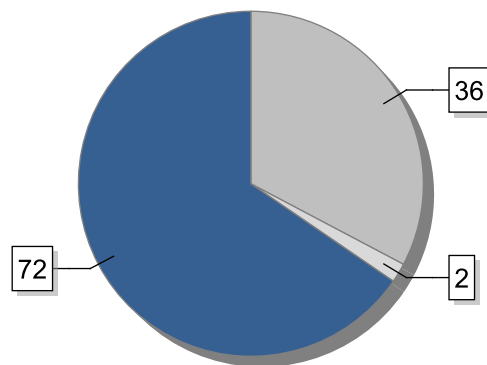
Suicidios Según Mecanismo Utilizado en los Hechos en Santiago de Cali

Mecanismo	2007	2008	Diferencia 2008-2007	(%) Var	(%)Distr. 2008
ARMA DE FUEGO	29	36	7	24,14%	32,73%
CORTOPUNZANTE	2	2	0	0,00%	1,82%
OTRAS ARMAS	63	72	9	14,29%	65,45%
Total	94	110			100%

Año 2007



Año 2008



● ARMA DE FUEGO ● CORTOPUNZANTE
● OTRAS ARMAS

● ARMA DE FUEGO ● CORTOPUNZANTE
● OTRAS ARMAS



Fuente: Comité interinstitucional de hechos violentos – procesados en el OBSERVATORIO SOCIAL DE CALI.

***Fecha de Elaboración:**

29/02/2016

***Muertes Violentas:**

Las muertes violentas comprende cuatro eventos como son: comportamiento de los homicidios, suicidios, muertes en eventos de tránsito, y otras muertes no intencionales (accidentales) en Santiago de Cali.

***Deceso:**

El comité interinstitucional de muertes violentas considera como deceso a todas las muertes ocurridas al día siguiente del evento, ocurridas después de un tiempo de sucedido el evento. Por lo anterior las variaciones de los casos en un período de tiempo definido puede presentarse con la aparición de un caso como deceso.

***Análisis Semanal:**

El análisis semanal presenta como primer día de la semana el día domingo y el último día de la semana el día sábado



Fuente: Comité interinstitucional de hechos violentos – procesados en el OBSERVATORIO SOCIAL DE CALI.

