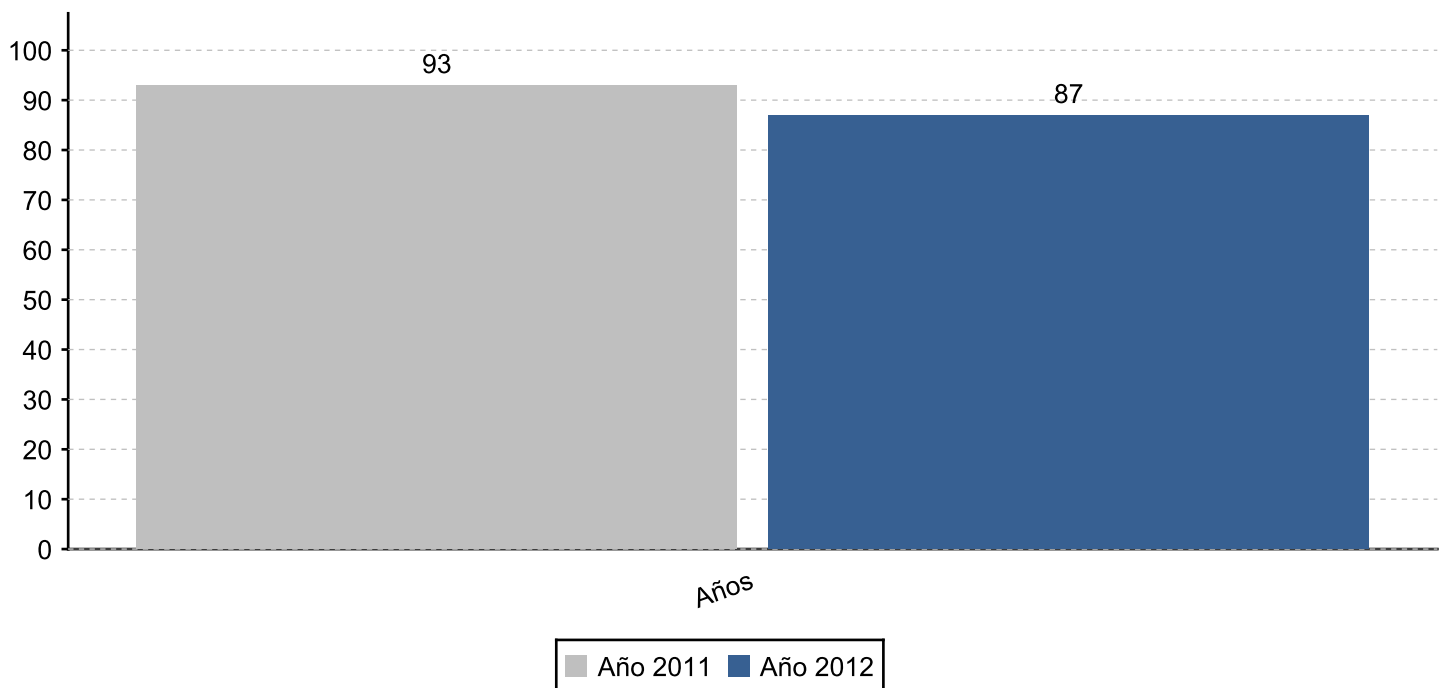


Muertes por Suicidios en Saniago de Cali

Período Comparativo de Enero 01 a Diciembre 31 2011 - 2012

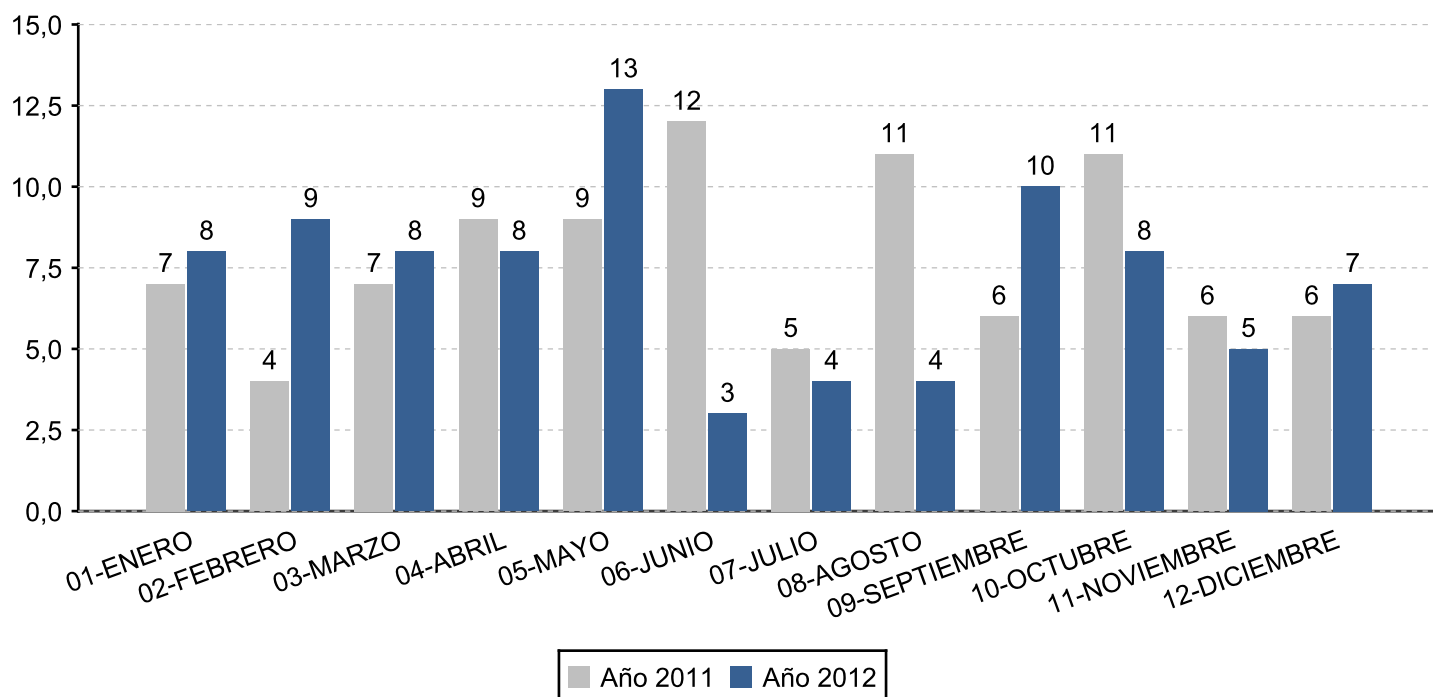
Suicidios en Santiago de Cali

	2011	2012	Diferencia 2012-2011	(%) Var	(%)Distr. 2012
Total Suicidios	93	87	-6	-6,45%	100,00%
<b>Total</b>	<b>93</b>	<b>87</b>			<b>100%</b>



## Suicidios Según Mes de Ocurrencia en Santiago de Cali

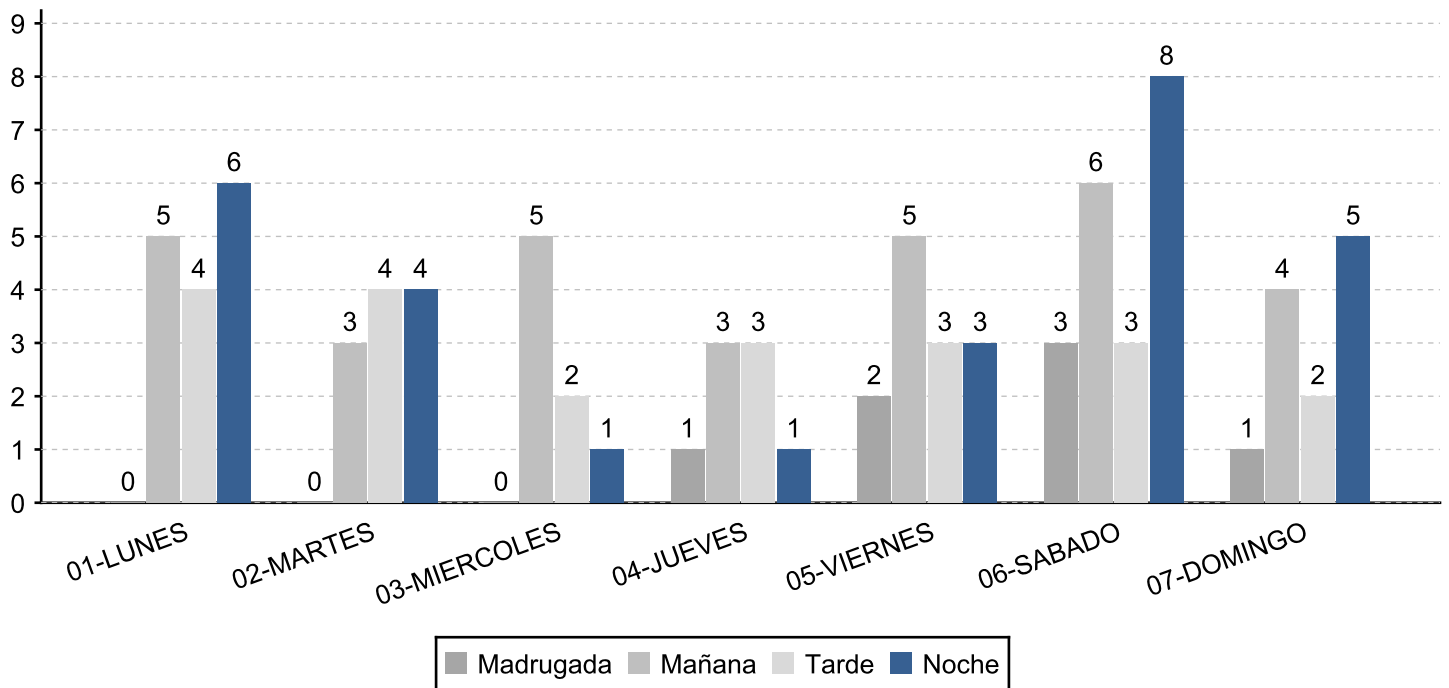
Mes	2011	2012	Diferencia 2012-2011	(%) Var	(%)Distr. 2012
01-ENERO	7	8	1	14,29%	9,20%
02-FEBRERO	4	9	5	125,00	10,34%
03-MARZO	7	8	1	14,29%	9,20%
04-ABRIL	9	8	-1	-11,11	9,20%
05-MAYO	9	13	4	44,44%	14,94%
06-JUNIO	12	3	-9	-75,00	3,45%
07-JULIO	5	4	-1	-20,00	4,60%
08-AGOSTO	11	4	-7	-63,64	4,60%
09-SEPTIEMBRE	6	10	4	66,67%	11,49%
10-OCTUBRE	11	8	-3	-27,27	9,20%
11-NOVIEMBRE	6	5	-1	-16,67	5,75%
12-DICIEMBRE	6	7	1	16,67%	8,05%
<b>Total</b>	<b>93</b>	<b>87</b>			<b>100%</b>
Primer Trimestre	18	25	7	38,89%	28,74%
Segundo Trimestre	30	24	-6	-20,00	27,59%
Tercer Trimestre	22	18	-4	-18,18	20,69%
Cuarto Trimestre	22	18	-4	-18,18	20,69%
Primer Semestre	48	49	1	2,08%	56,32%
Segundo Semestre	45	38	-7	-15,56	43,68%



Fuente: Comité interinstitucional de hechos violentos – procesados en el OBSERVATORIO SOCIAL DE CALI.

## Suicidios Según Día de la Semana y Jornada en Santiago de Cali

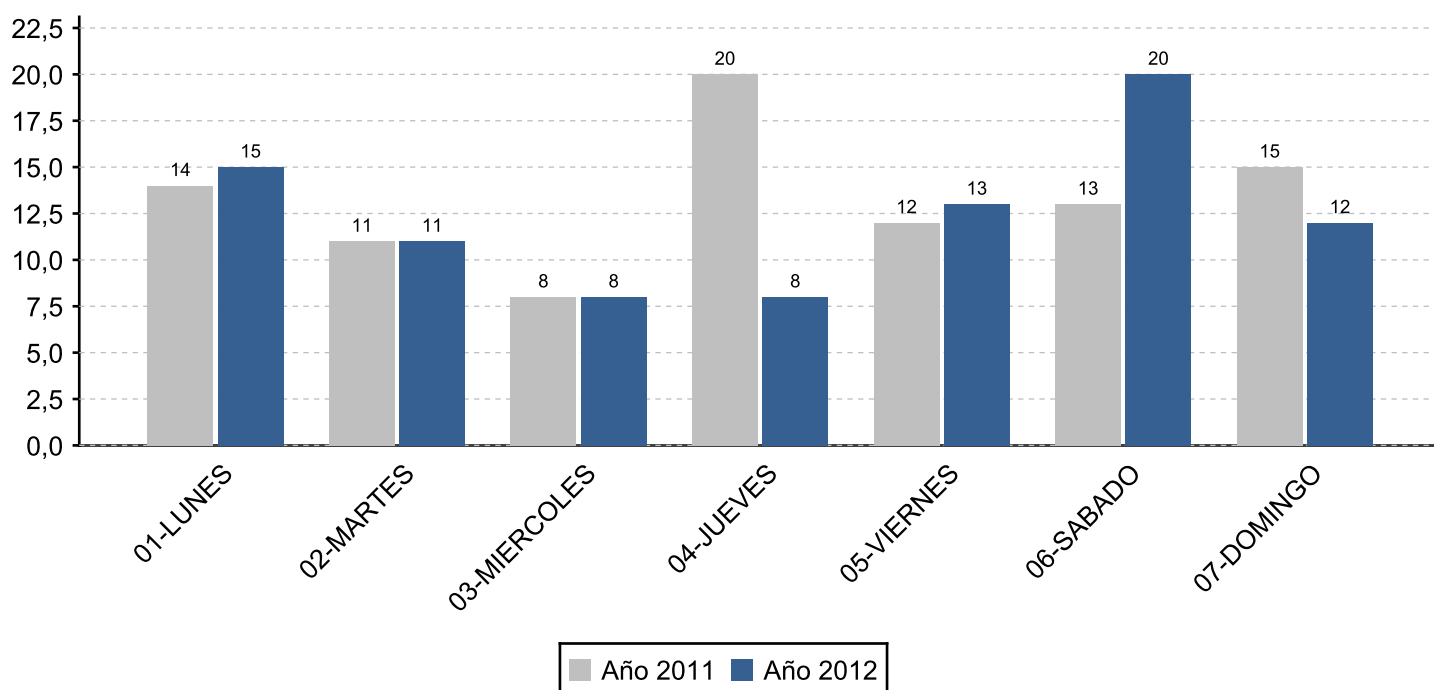
Día	Madrugada (00:00 a 5:59)	Mañana (06:00 a 11:59)	Tarde (12:00 a 17:59)	Noche (18:00 a 23:59)	Total	(%)Distr. 2012
01-LUNES	0	5	4	6	15	17,24%
02-MARTES	0	3	4	4	11	12,64%
03-MIERCOLES	0	5	2	1	8	9,20%
04-JUEVES	1	3	3	1	8	9,20%
05-VIERNES	2	5	3	3	13	14,94%
06-SABADO	3	6	3	8	20	22,99%
07-DOMINGO	1	4	2	5	12	13,79%
<b>Total</b>	<b>7</b>	<b>31</b>	<b>21</b>	<b>28</b>	<b>87</b>	<b>100%</b>
Entre Semana	3	21	16	15	55	63,22%
Fin de Semana	4	10	5	13	32	36,78%
(%)Distr. 2012	8,05%	35,63%	24,14%	32,18%	100%	



Fuente: Comité interinstitucional de hechos violentos – procesados en el OBSERVATORIO SOCIAL DE CALI.

## Suicidios Según Día de la Semana en Santiago de Cali

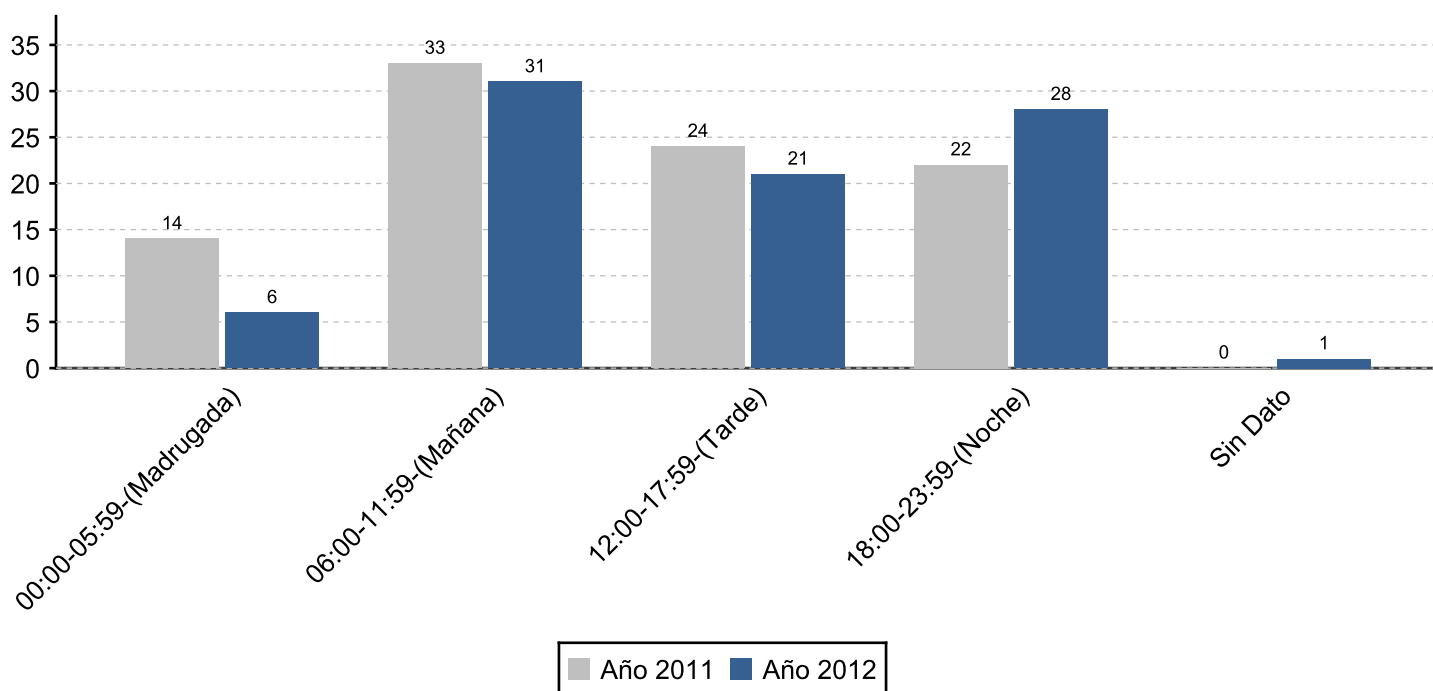
Día de la Semana	2011	2012	Diferencia 2012-2011	(%) Var	(%)Distr. 2012
01-LUNES	14	15	1	7,14%	17,24%
02-MARTES	11	11	0	0,00%	12,64%
03-MIERCOLES	8	8	0	0,00%	9,20%
04-JUEVES	20	8	-12	-60,00	9,20%
05-VIERNES	12	13	1	8,33%	14,94%
06-SABADO	13	20	7	53,85%	22,99%
07-DOMINGO	15	12	-3	-20,00	13,79%
<b>Total</b>	<b>93</b>	<b>87</b>	<b>-6</b>		<b>100%</b>



Fuente: Comité interinstitucional de hechos violentos – procesados en el OBSERVATORIO SOCIAL DE CALI.

## Suicidios Según Hora de Ocurrencia de los Hechos en Santiago de Cali

Rango de Hora	2011	2012	Diferencia 2012-2011	(%) Var	(%)Distr. 2012
00:00-05:59-(Madrugada)	14	6	-8	-57,14	6,90%
06:00-11:59-(Mañana)	33	31	-2	-6,06%	35,63%
12:00-17:59-(Tarde)	24	21	-3	-12,50	24,14%
18:00-23:59-(Noche)	22	28	6	27,27%	32,18%
Sin Dato	0	1	1	%	1,15%
<b>Total</b>	<b>93</b>	<b>87</b>	<b>-6</b>		<b>100%</b>



Fuente: Comité interinstitucional de hechos violentos – procesados en el OBSERVATORIO SOCIAL DE CALI.

## Suicidios por Comunas y Corregimientos de Ocurrencia de los Hechos en Santiago de Cali

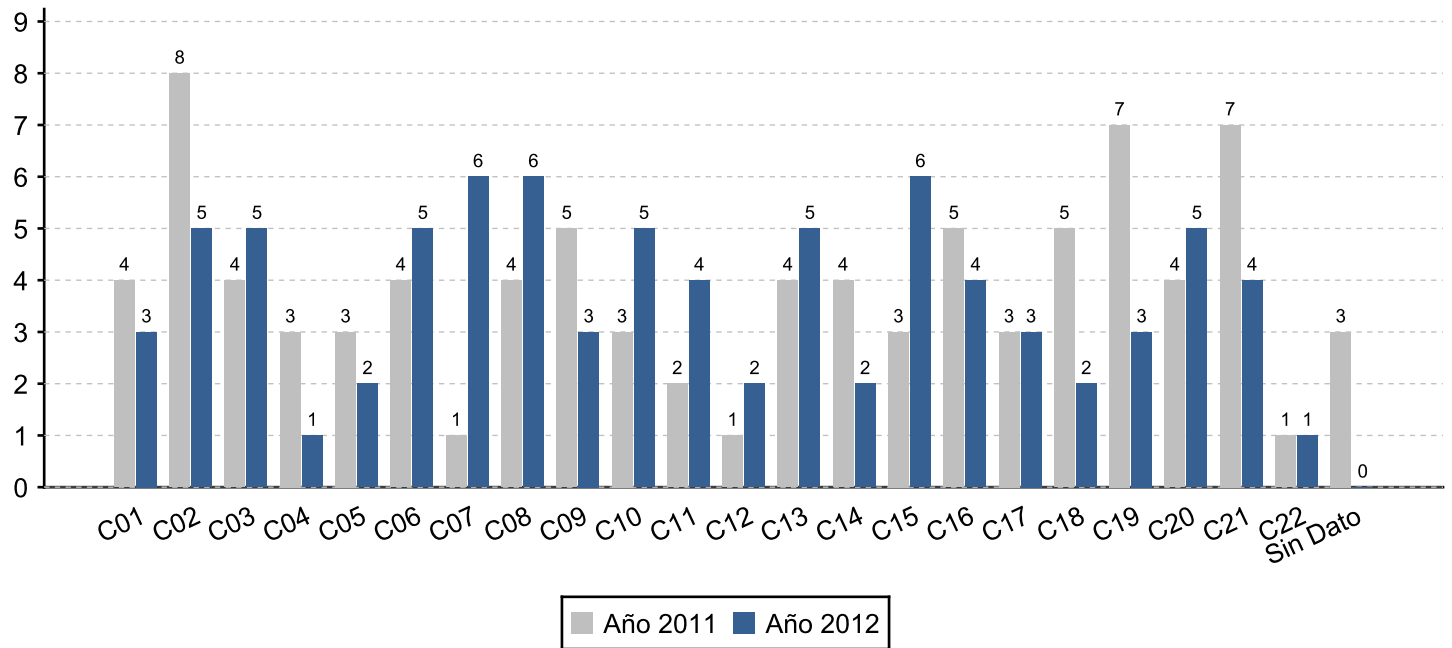
Comunas	2011	2012	Diferencia 2012-2011	(%) Var	(%)Distr. 2012
C01	4	3	-1	-25,00	3,45%
C02	8	5	-3	-37,50	5,75%
C03	4	5	1	25,00%	5,75%
C04	3	1	-2	-66,67	1,15%
C05	3	2	-1	-33,33	2,30%
C06	4	5	1	25,00%	5,75%
C07	1	6	5	500,00	6,90%
C08	4	6	2	50,00%	6,90%
C09	5	3	-2	-40,00	3,45%
C10	3	5	2	66,67%	5,75%
C11	2	4	2	100,00	4,60%
C12	1	2	1	100,00	2,30%
C13	4	5	1	25,00%	5,75%
C14	4	2	-2	-50,00	2,30%
C15	3	6	3	100,00	6,90%
C16	5	4	-1	-20,00	4,60%
C17	3	3	0	0,00%	3,45%
C18	5	2	-3	-60,00	2,30%
C19	7	3	-4	-57,14	3,45%
C20	4	5	1	25,00%	5,75%
C21	7	4	-3	-42,86	4,60%
C22	1	1	0	0,00%	1,15%
Sin Dato	3	0	-3	-100,00	0,00%
<b>ZONA URBANA</b>	<b>88</b>	<b>82</b>			
CTO.LOS ANDES	1	2	1	100,00	2,30%
CTO.PANCE	3	1	-2	-66,67	1,15%
FELIDIA(CABECERA)	1	0	-1	-100,00	0,00%
GOLONDRINAS	0	1	1	%	1,15%
LA ELVIRA	0	1	1	%	1,15%
<b>ZONA RURAL</b>	<b>5</b>	<b>5</b>			

Total	93	87		100%
-------	----	----	--	------

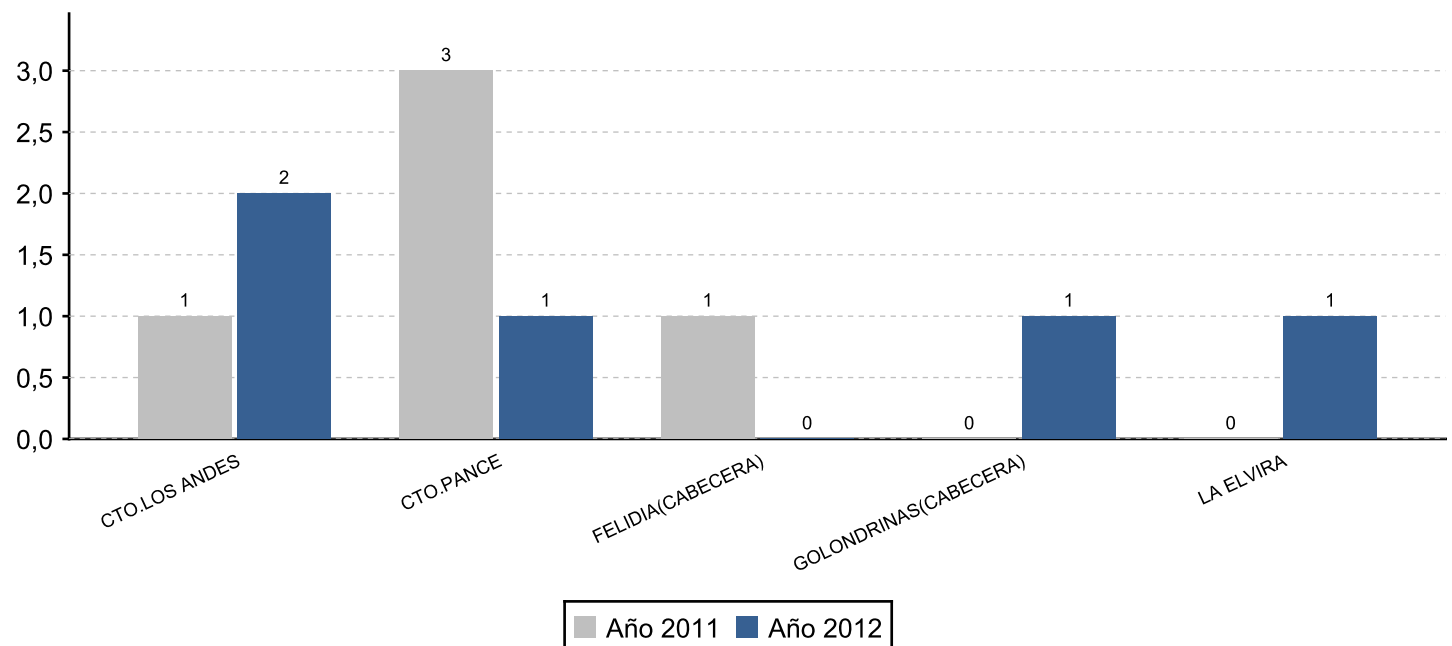
Zonas	2011	2012	Diferencia 2012-2011	(%) Var	(%)Distr. 2012
Oriente	23	21	-2	-8,70%	24,14%
Nororiente	5	11	6	120,00	12,64%
Norte	14	8	-6	-42,86	9,20%
Central	19	25	6	31,58%	28,74%
Sur	11	7	-4	-36,36	8,05%
Ladera	13	10	-3	-23,08	11,49%

- \* Oriente. Comunas: 13,14,15,16,21
- \* Nororiente. Comunas: 6,7
- \* Norte. Comunas: 2,4,5
- \* Central. Comunas: 3,8,9,10,11,12
- \* Sur. Comunas: 17,19,22
- \* Ladera. Comunas: 18,20,1

### DISTRIBUCIÓN POR COMUNAS



### DISTRIBUCIÓN POR CORREGIMIENTOS



## Suicidios Según Tipo Lugar de los Hechos en Santiago de Cali

Lugar de los Hechos	2011	2012	Diferencia 2012-2011	(%) Var	(%)Distr. 2012
ESTABLECIMIENTOS COMERCIALES O PRIVADOS	1	0	-1	-100,00	0,00%
ESTABLECIMIENTOS OFICIALES	3	3	0	0,00%	3,45%
OTROS ESCENARIOS	70	66	-4	-5,71%	75,86%
OTROS TIPOS DE ESPACIO PUBLICO	0	2	2	%	2,30%
SITIO DE EXPENDIO DE LICOR	3	3	0	0,00%	3,45%
VIA PUBLICA	16	13	-3	-18,75	14,94%
<b>Total</b>	<b>93</b>	<b>87</b>	<b>-6</b>		<b>100%</b>



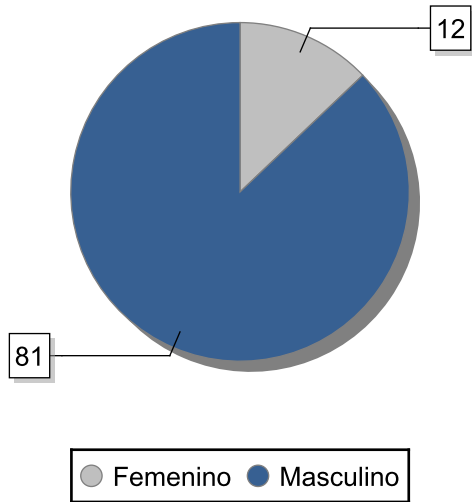
Fuente: Comité interinstitucional de hechos violentos – procesados en el OBSERVATORIO SOCIAL DE CALI.



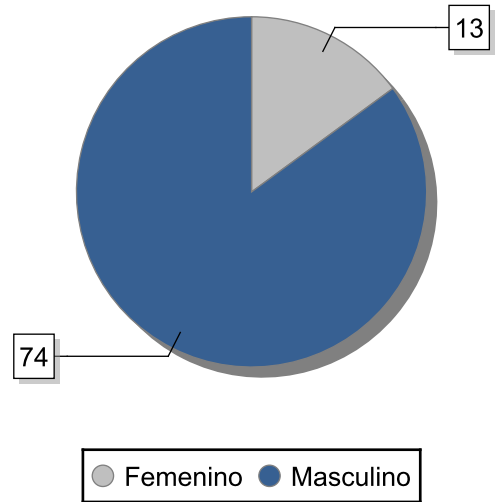
## Suicidios Según Sexo en Santiago de Cali

Sexo	2011	2012	Diferencia 2012-2011	(%) Var	(%)Distr. 2012
Femenino	12	13	1	8,33%	14,94%
Masculino	81	74	-7	-8,64%	85,06%
Total	93	87			100%

**Año 2011**



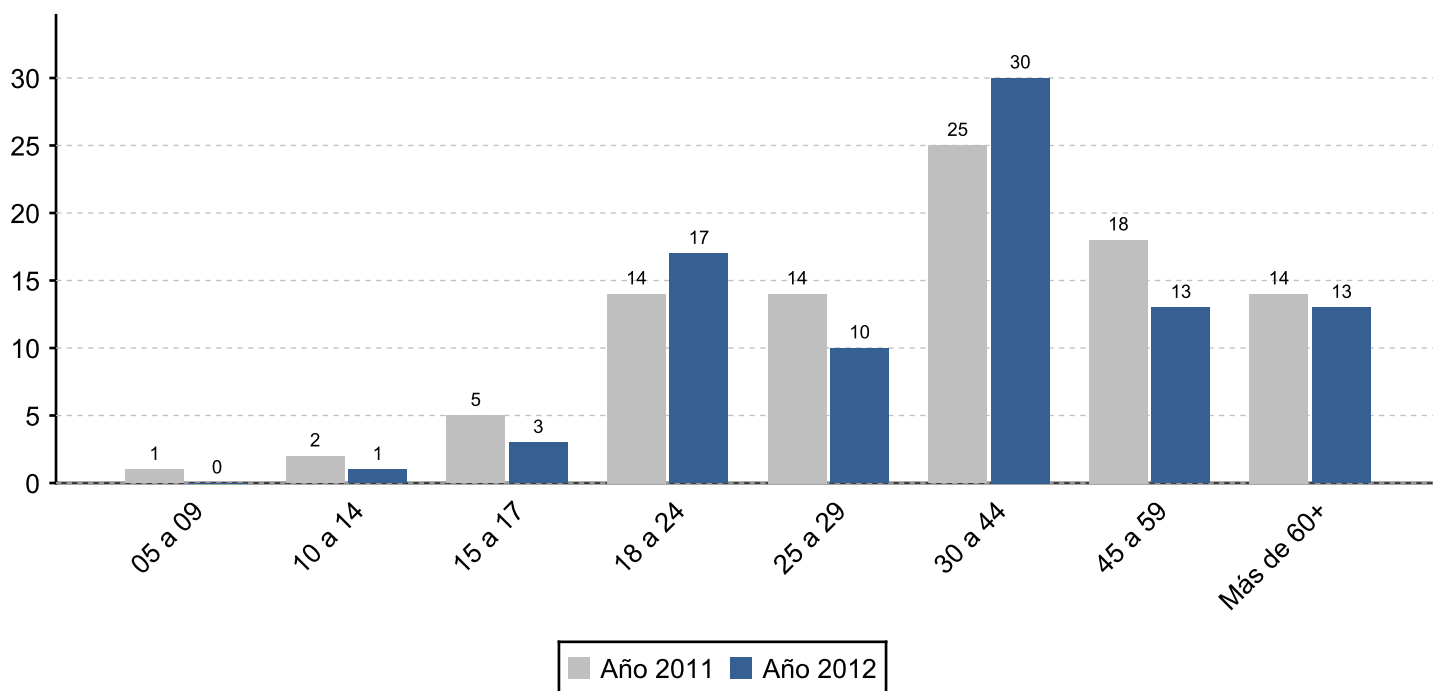
**Año 2012**



Fuente: Comité interinstitucional de hechos violentos – procesados en el OBSERVATORIO SOCIAL DE CALI.

## Suicidios Según Rango Edad en Santiago de Cali

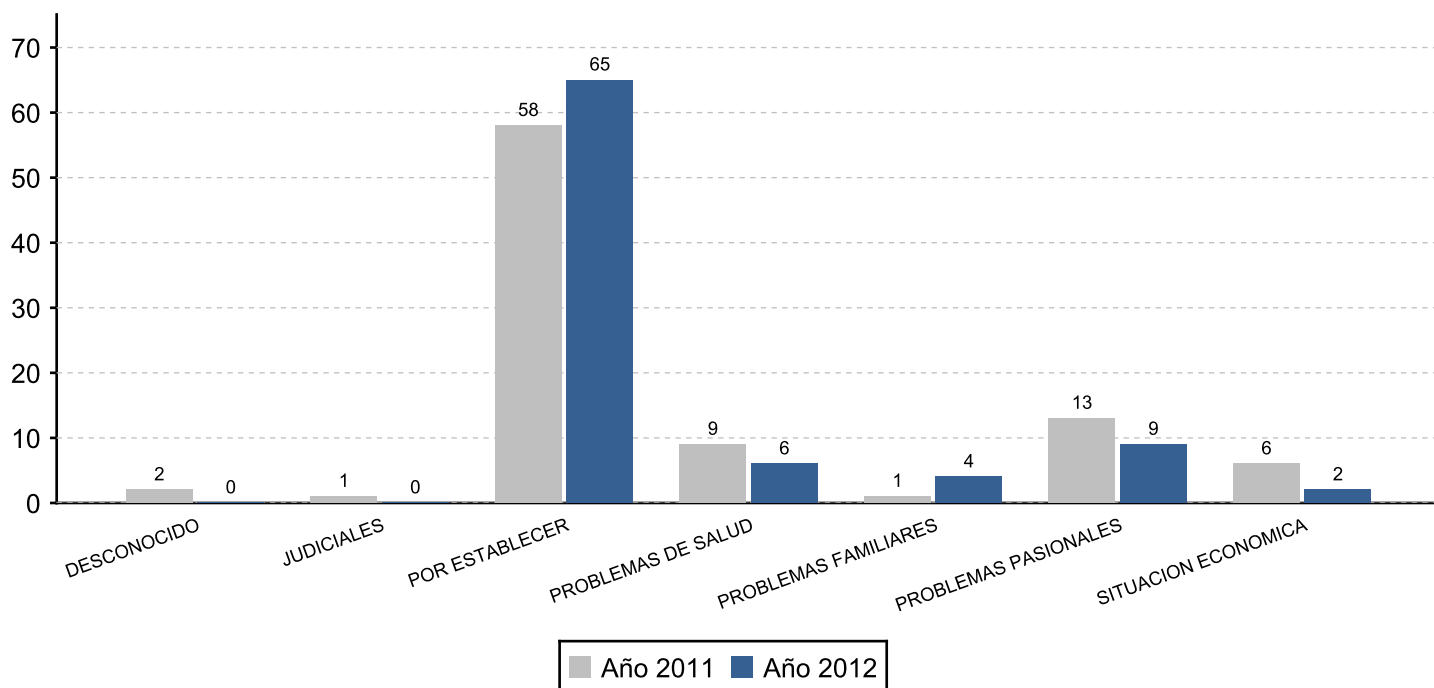
Rango Edad	2011	2012	Diferencia 2012-2011	(%) Var	(%)Distr. 2012
05 a 09	1	0	-1	-100,00	0,00%
10 a 14	2	1	-1	-50,00	1,15%
15 a 17	5	3	-2	-40,00	3,45%
18 a 24	14	17	3	21,43%	19,54%
25 a 29	14	10	-4	-28,57	11,49%
30 a 44	25	30	5	20,00%	34,48%
45 a 59	18	13	-5	-27,78	14,94%
Más de 60+	14	13	-1	-7,14%	14,94%
<b>Total</b>	<b>93</b>	<b>87</b>	<b>-6</b>		<b>100%</b>



Fuente: Comité interinstitucional de hechos violentos – procesados en el OBSERVATORIO SOCIAL DE CALI.

## Suicidios Según Presunto Móvil en Santiago de Cali

Presunto Móvil	2011	2012	Diferencia 2012-2011	(%) Var	(%)Distr. 2012
DESCONOCIDO	2	0	-2	-100,00	0,00%
JUDICIALES	1	0	-1	-100,00	0,00%
POR ESTABLECER	58	65	7	12,07%	75,58%
PROBLEMAS DE SALUD	9	6	-3	-33,33	6,98%
PROBLEMAS FAMILIARES	1	4	3	300,00	4,65%
PROBLEMAS PASIONALES	13	9	-4	-30,77	10,47%
SITUACION ECONOMICA	6	2	-4	-66,67	2,33%
<b>Total</b>	<b>90</b>	<b>86</b>	<b>-4</b>		<b>100%</b>

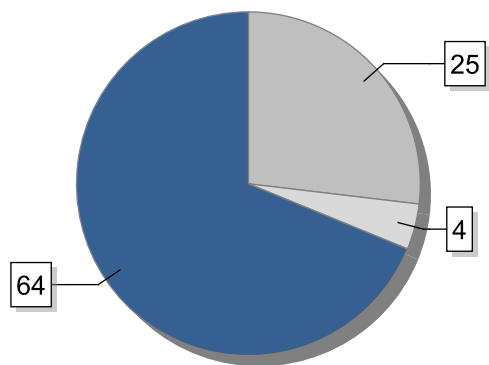


Fuente: Comité interinstitucional de hechos violentos – procesados en el OBSERVATORIO SOCIAL DE CALI.

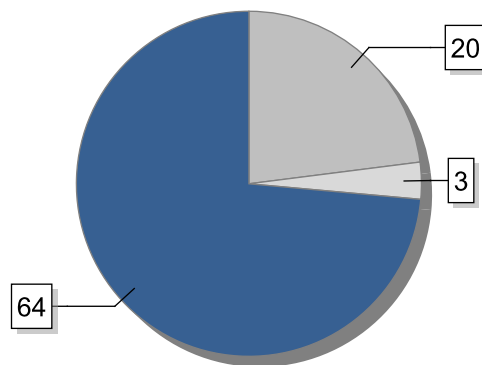
## Suicidios Según Mecanismo Utilizado en los Hechos en Santiago de Cali

Mecanismo	2011	2012	Diferencia 2012-2011	(%) Var	(%)Distr. 2012
ARMA DE FUEGO	25	20	-5	-20,00%	22,99%
CORTOPUNZANTE	4	3	-1	-25,00%	3,45%
OTRAS ARMAS	64	64	0	0,00%	73,56%
<b>Total</b>	<b>93</b>	<b>87</b>			<b>100%</b>

**Año 2011**



**Año 2012**



ARMA DE FUEGO
  CORTOPUNZANTE  
 OTRAS ARMAS

ARMA DE FUEGO
  CORTOPUNZANTE  
 OTRAS ARMAS



Fuente: Comité interinstitucional de hechos violentos – procesados en el OBSERVATORIO SOCIAL DE CALI.

**\*Fecha de Elaboración:**

29/02/2016

**\*Muertes Violentas:**

Las muertes violentas comprende cuatro eventos como son: comportamiento de los homicidios, suicidios, muertes en eventos de tránsito, y otras muertes no intencionales (accidentales) en Santiago de Cali.

**\*Deceso:**

El comité interinstitucional de muertes violentas considera como deceso a todas las muertes ocurridas al día siguiente del evento, ocurridas después de un tiempo de sucedido el evento. Por lo anterior las variaciones de los casos en un período de tiempo definido puede presentarse con la aparición de un caso como deceso.

**\*Análisis Semanal:**

El análisis semanal presenta como primer día de la semana el día domingo y el último día de la semana el día sábado



Fuente: Comité interinstitucional de hechos violentos – procesados en el OBSERVATORIO SOCIAL DE CALI.

