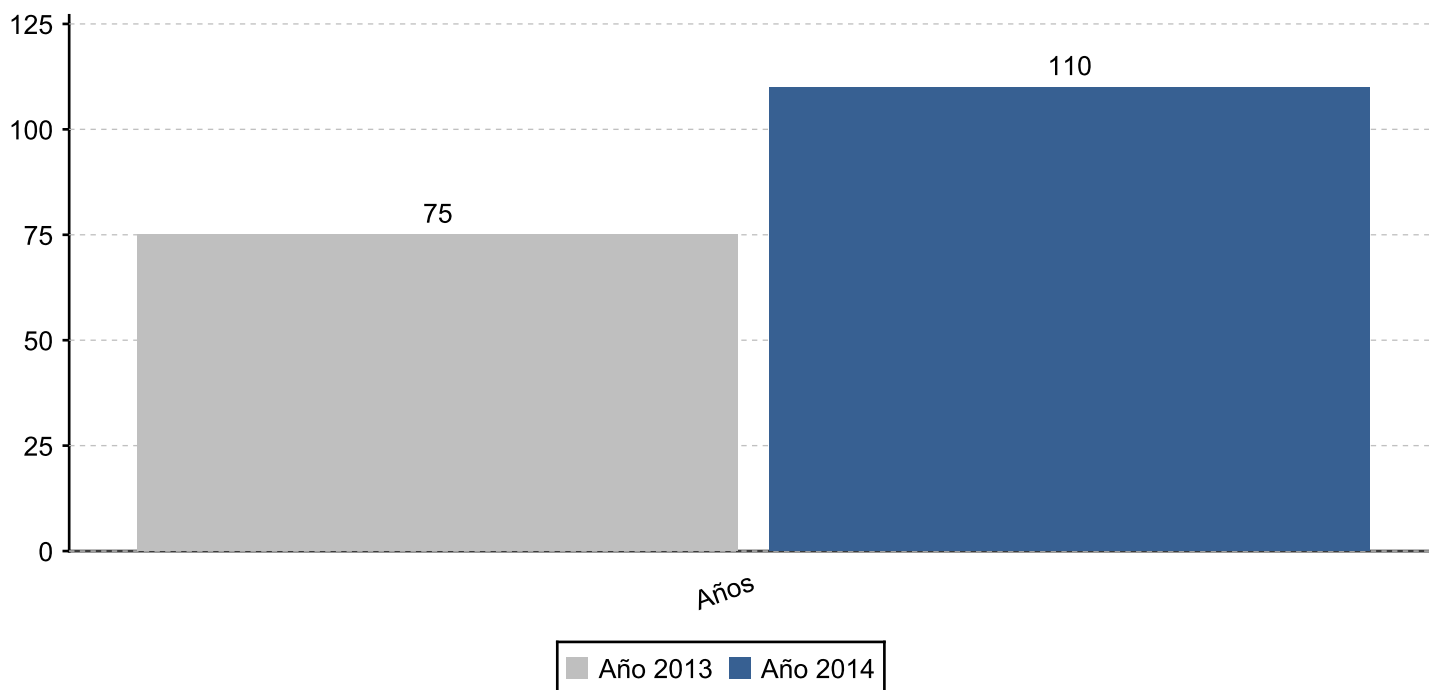


Muertes por Suicidios en Saniago de Cali

Período Comparativo de Enero 01 a Diciembre 31 2013 - 2014

Suicidios en Santiago de Cali

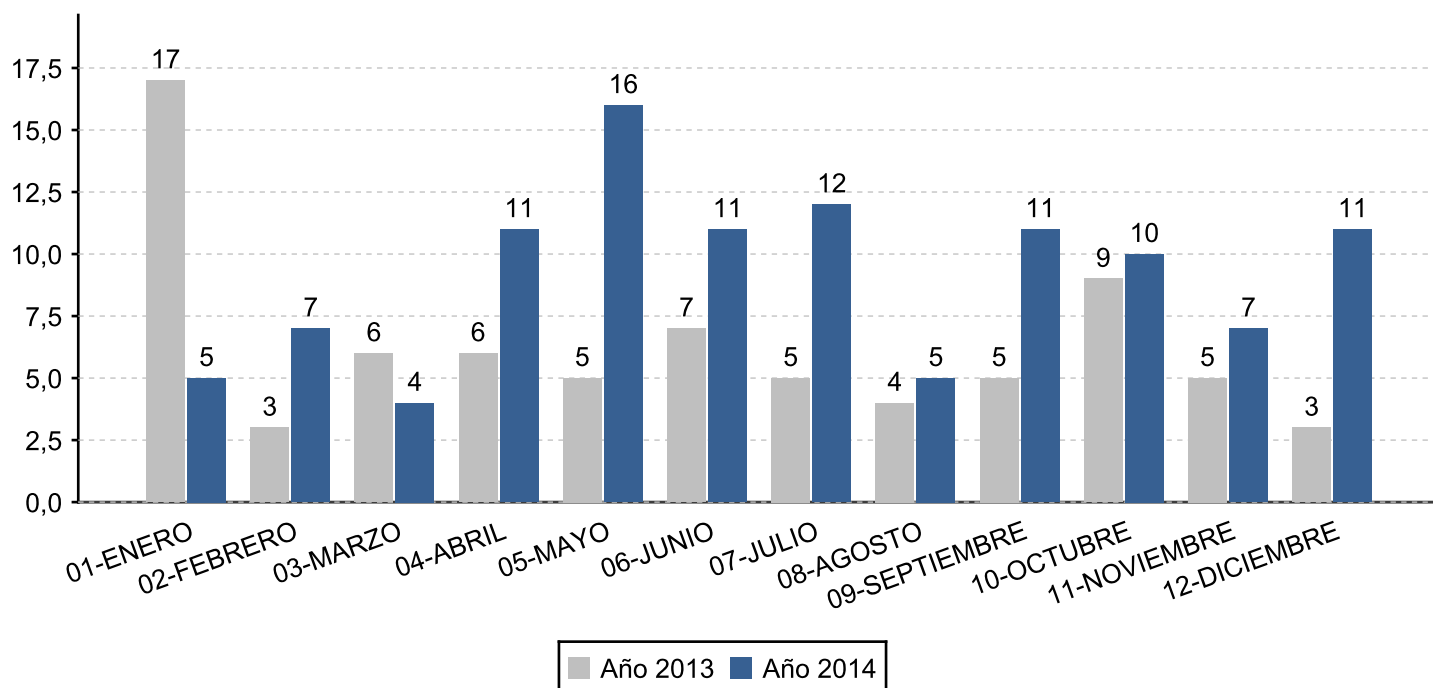
	2013	2014	Diferencia 2014-2013	(%) Var	(%)Distr. 2014
Total Suicidios	75	110	35	46,67%	100,00%
Total	75	110			100%



Fuente: Comité interinstitucional de hechos violentos – procesados en el OBSERVATORIO SOCIAL DE CALI.

Suicidios Según Mes de Ocurrencia en Santiago de Cali

Mes	2013	2014	Diferencia 2014-2013	(%) Var	(%)Distr. 2014
01-ENERO	17	5	-12	-70,59	4,55%
02-FEBRERO	3	7	4	133,33	6,36%
03-MARZO	6	4	-2	-33,33	3,64%
04-ABRIL	6	11	5	83,33%	10,00%
05-MAYO	5	16	11	220,00	14,55%
06-JUNIO	7	11	4	57,14%	10,00%
07-JULIO	5	12	7	140,00	10,91%
08-AGOSTO	4	5	1	25,00%	4,55%
09-SEPTIEMBRE	5	11	6	120,00	10,00%
10-OCTUBRE	9	10	1	11,11%	9,09%
11-NOVIEMBRE	5	7	2	40,00%	6,36%
12-DICIEMBRE	3	11	8	266,67	10,00%
Total	75	110			100%
Primer Trimestre	26	16	-10	-38,46	14,55%
Segundo Trimestre	18	38	20	111,11	34,55%
Tercer Trimestre	14	28	14	100,00	25,45%
Cuarto Trimestre	14	28	14	100,00	25,45%
Primer Semestre	44	54	10	22,73%	49,09%
Segundo Semestre	31	56	25	80,65%	50,91%



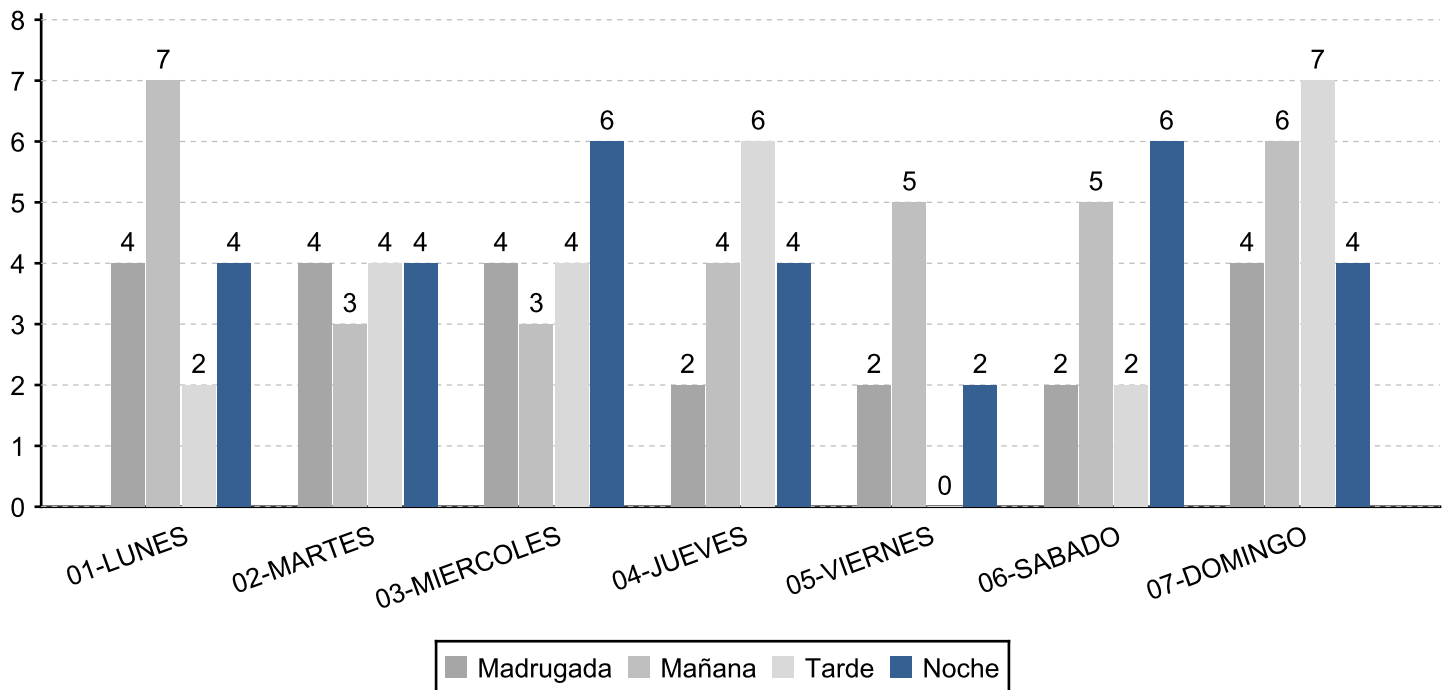
Fuente: Comité interinstitucional de hechos violentos – procesados en el OBSERVATORIO SOCIAL DE CALI.

Suicidios Según Día de la Semana y Jornada en Santiago de Cali

Día	Madrugada (00:00 a 5:59)	Mañana (06:00 a 11:59)	Tarde (12:00 a 17:59)	Noche (18:00 a 23:59)	Total	(%)Distr. 2014
01-LUNES	4	7	2	4	17	15,45%
02-MARTES	4	3	4	4	15	13,64%
03-MIERCOLES	4	3	4	6	17	15,45%
04-JUEVES	2	4	6	4	16	14,55%
05-VIERNES	2	5	0	2	9	8,18%
06-SABADO	2	5	2	6	15	13,64%
07-DOMINGO	4	6	7	4	21	19,09%
Total	22	33	25	30	110	100%

Entre Semana	16	22	16	20	74	67,27%
Fin de Semana	6	11	9	10	36	32,73%

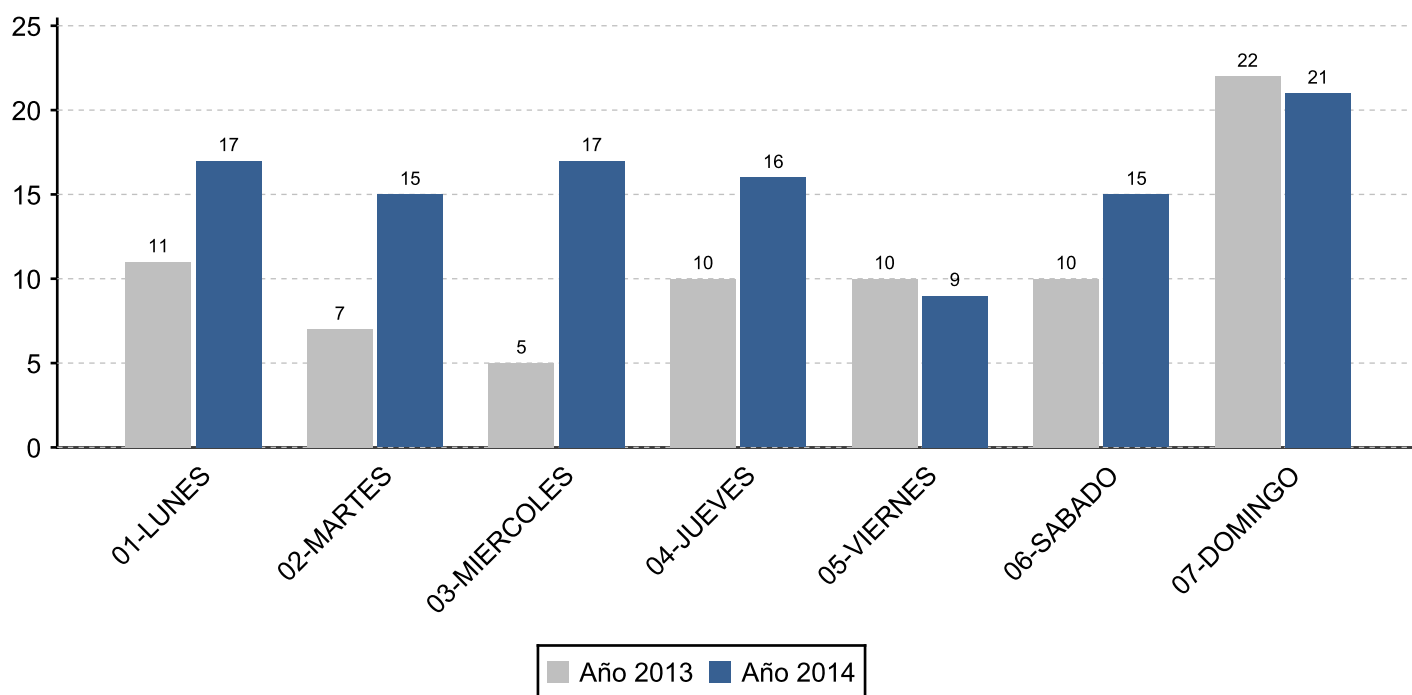
(%)Distr. 2014 20,00% 30,00% 22,73% 27,27% 100%



Fuente: Comité interinstitucional de hechos violentos – procesados en el OBSERVATORIO SOCIAL DE CALI.

Suicidios Según Día de la Semana en Santiago de Cali

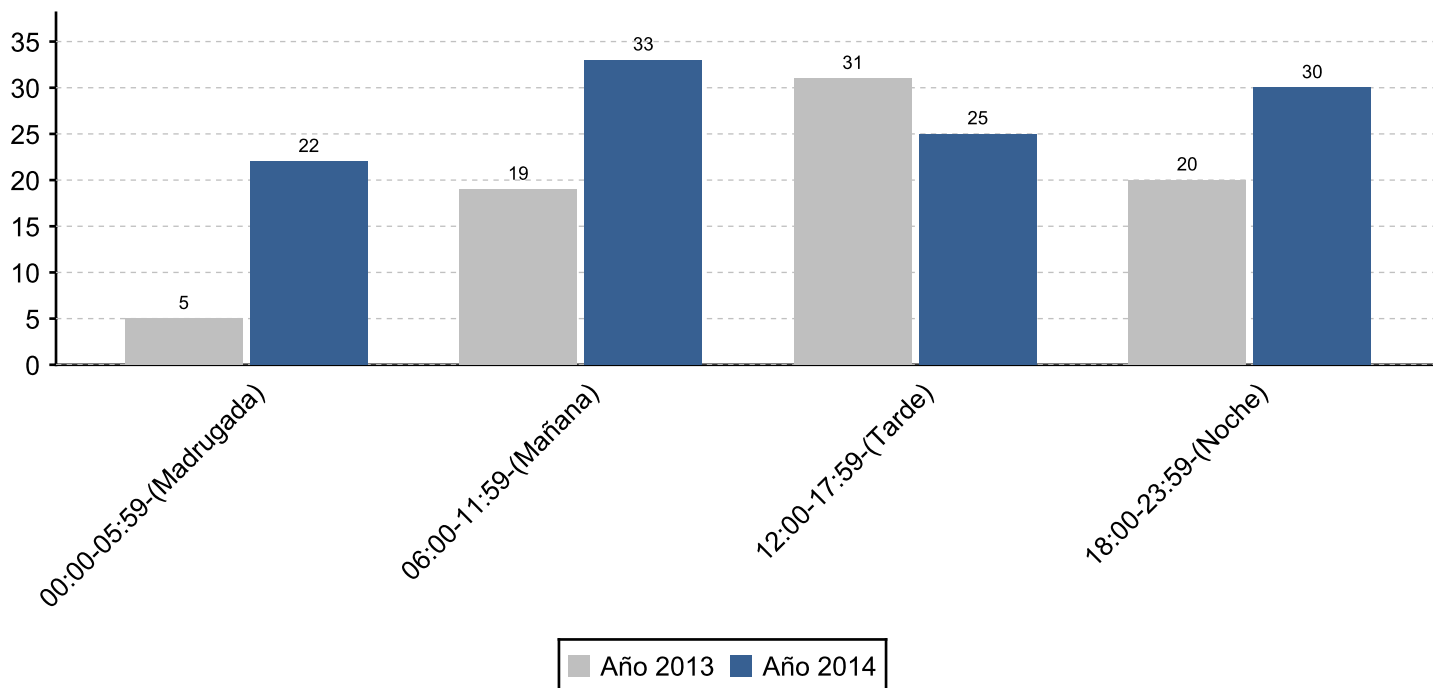
Día de la Semana	2013	2014	Diferencia 2014-2013	(%) Var	(%)Distr. 2014
01-LUNES	11	17	6	54,55%	15,45%
02-MARTES	7	15	8	114,29	13,64%
03-MIERCOLES	5	17	12	240,00	15,45%
04-JUEVES	10	16	6	60,00%	14,55%
05-VIERNES	10	9	-1	-10,00	8,18%
06-SABADO	10	15	5	50,00%	13,64%
07-DOMINGO	22	21	-1	-4,55%	19,09%
Total	75	110	35		100%



Fuente: Comité interinstitucional de hechos violentos – procesados en el OBSERVATORIO SOCIAL DE CALI.

Suicidios Según Hora de Ocurrencia de los Hechos en Santiago de Cali

Rango de Hora	2013	2014	Diferencia 2014-2013	(%) Var	(%)Distr. 2014
00:00-05:59-(Madrugada)	5	22	17	340,00	20,00%
06:00-11:59-(Mañana)	19	33	14	73,68%	30,00%
12:00-17:59-(Tarde)	31	25	-6	-19,35	22,73%
18:00-23:59-(Noche)	20	30	10	50,00%	27,27%
Total	75	110	35		100%



Fuente: Comité interinstitucional de hechos violentos – procesados en el OBSERVATORIO SOCIAL DE CALI.

Suicidios por Comunas y Corregimientos de Ocurrencia de los Hechos en Santiago de Cali

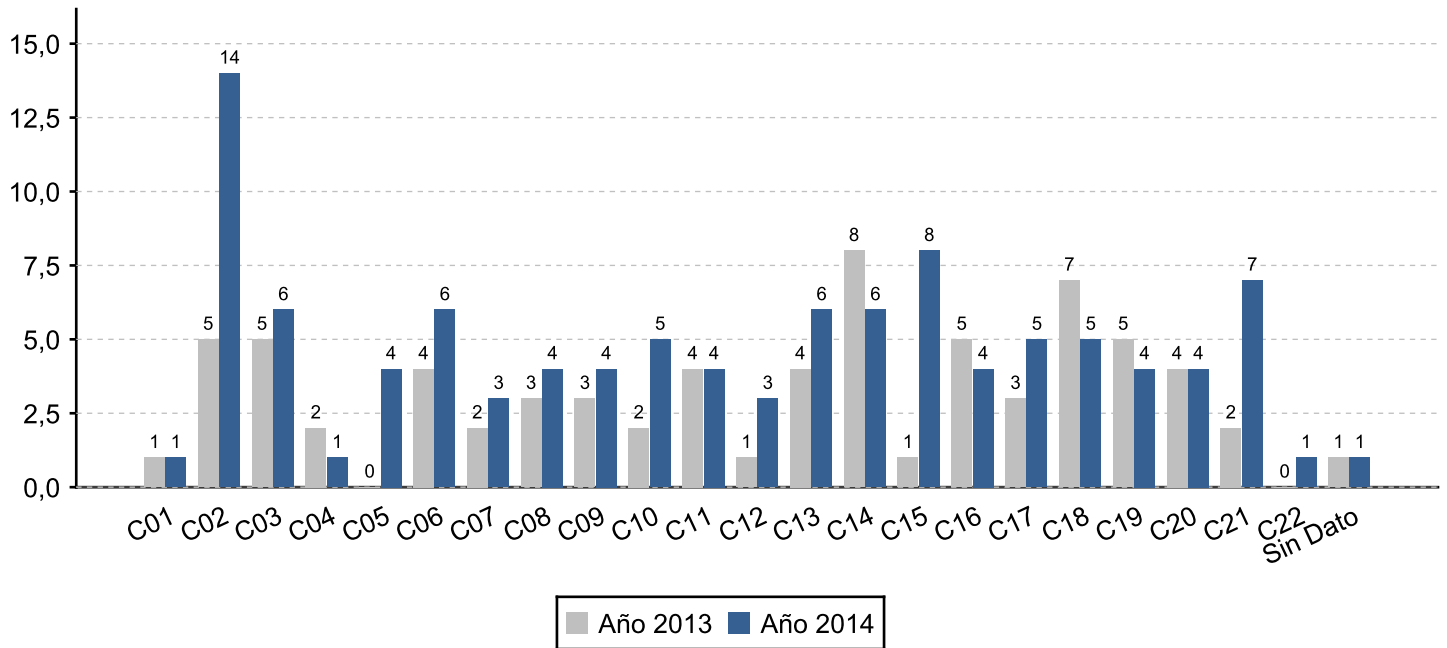
Comunas	2013	2014	Diferencia 2014-2013	(%) Var	(%)Distr. 2014
C01	1	1	0	0,00%	0,91%
C02	5	14	9	180,00	12,73%
C03	5	6	1	20,00%	5,45%
C04	2	1	-1	-50,00	0,91%
C05	0	4	4	%	3,64%
C06	4	6	2	50,00%	5,45%
C07	2	3	1	50,00%	2,73%
C08	3	4	1	33,33%	3,64%
C09	3	4	1	33,33%	3,64%
C10	2	5	3	150,00	4,55%
C11	4	4	0	0,00%	3,64%
C12	1	3	2	200,00	2,73%
C13	4	6	2	50,00%	5,45%
C14	8	6	-2	-25,00	5,45%
C15	1	8	7	700,00	7,27%
C16	5	4	-1	-20,00	3,64%
C17	3	5	2	66,67%	4,55%
C18	7	5	-2	-28,57	4,55%
C19	5	4	-1	-20,00	3,64%
C20	4	4	0	0,00%	3,64%
C21	2	7	5	250,00	6,36%
C22	0	1	1	%	0,91%
Sin Dato	1	1	0	0,00%	0,91%
ZONA URBANA	72	106			
CTO.LA BUITRERA	1	1	0	0,00%	0,91%
FELIDIA(CABECERA)	1	0	-1	-100,00	0,00%
MONTEBELLO	1	3	2	200,00	2,73%
ZONA RURAL	3	4			

Total	75	110	100%
-------	----	-----	------

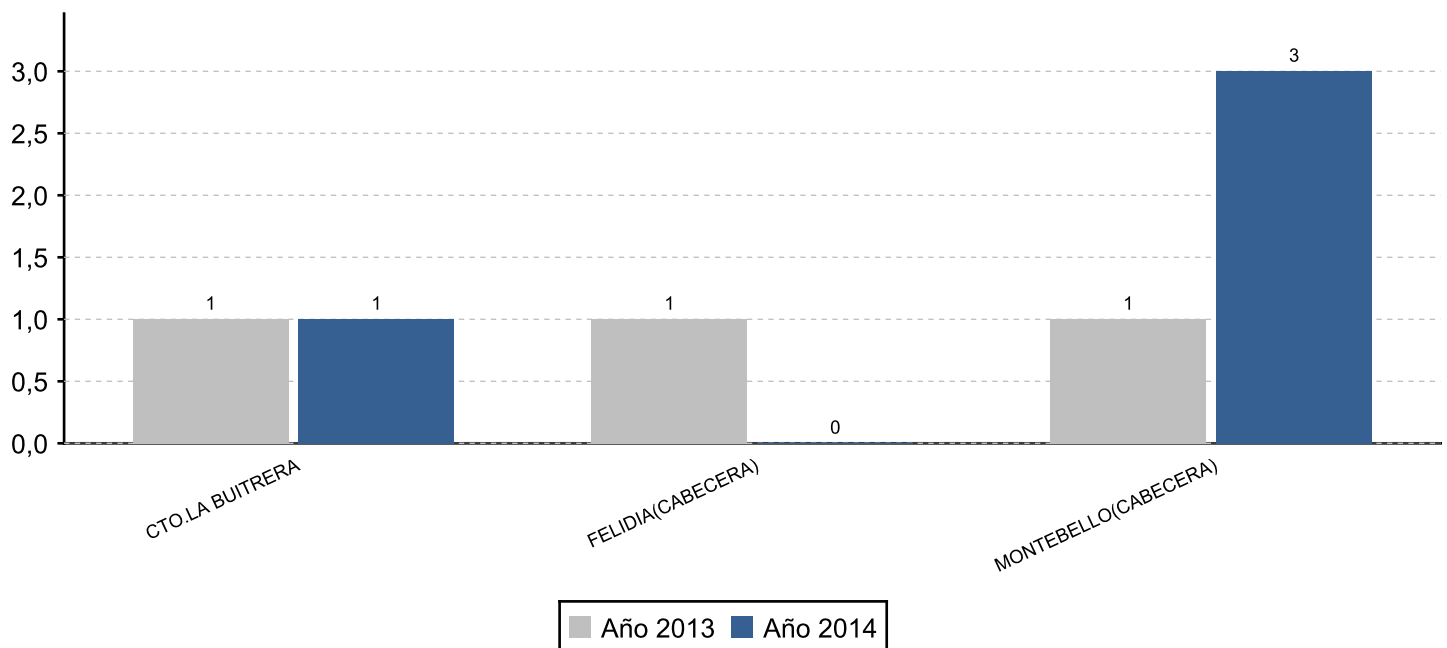
Zonas	2013	2014	Diferencia 2014-2013	(%) Var	(%)Distr. 2014
Oriente	20	31	11	55,00%	28,18%
Nororiente	6	9	3	50,00%	8,18%
Norte	7	19	12	171,43	17,27%
Central	18	26	8	44,44%	23,64%
Sur	8	10	2	25,00%	9,09%
Ladera	12	10	-2	-16,67	9,09%

- * Oriente. Comunas: 13,14,15,16,21
- * Nororiente. Comunas: 6,7
- * Norte. Comunas: 2,4,5
- * Central. Comunas: 3,8,9,10,11,12
- * Sur. Comunas: 17,19,22
- * Ladera. Comunas: 18,20,1

DISTRIBUCIÓN POR COMUNAS



DISTRIBUCIÓN POR CORREGIMIENTOS



Suicidios Según Tipo Lugar de los Hechos en Santiago de Cali

Lugar de los Hechos	2013	2014	Diferencia 2014-2013	(%) Var	(%)Distr. 2014
ESTABLECIMIENTOS COMERCIALES O PRIVADOS	1	1	0	0,00%	0,91%
ESTABLECIMIENTOS OFICIALES	4	5	1	25,00%	4,55%
OTROS ESCENARIOS	45	81	36	80,00%	73,64%
OTROS TIPOS DE ESPACIO PUBLICO	1	0	-1	-100,00	0,00%
SITIO DE EXPENDIO DE LICOR	3	2	-1	-33,33	1,82%
VEHICULOS	1	0	-1	-100,00	0,00%
VIA PUBLICA	20	21	1	5,00%	19,09%
Total	75	110	35		100%

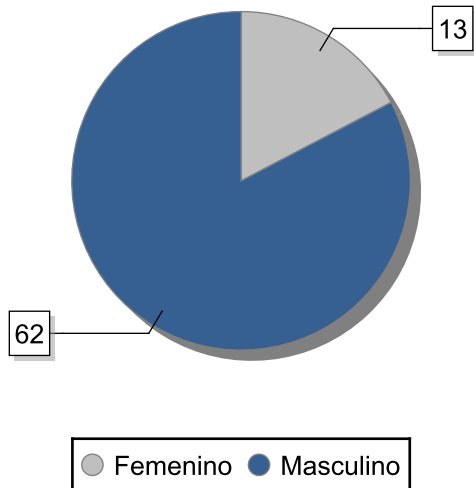


Fuente: Comité interinstitucional de hechos violentos – procesados en el OBSERVATORIO SOCIAL DE CALI.

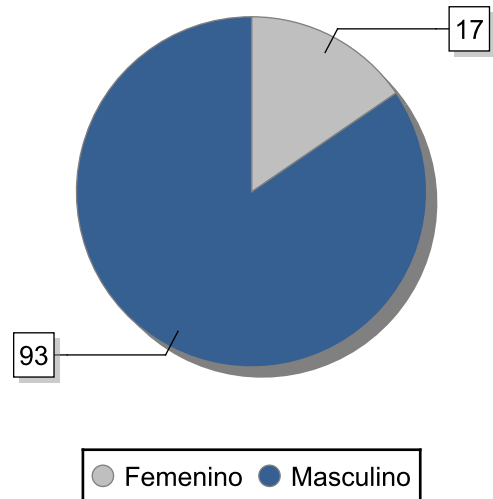
Suicidios Según Sexo en Santiago de Cali

Sexo	2013	2014	Diferencia 2014-2013	(%) Var	(%)Distr. 2014
Femenino	13	17	4	30,77%	15,45%
Masculino	62	93	31	50,00%	84,55%
Total	75	110			100%

Año 2013



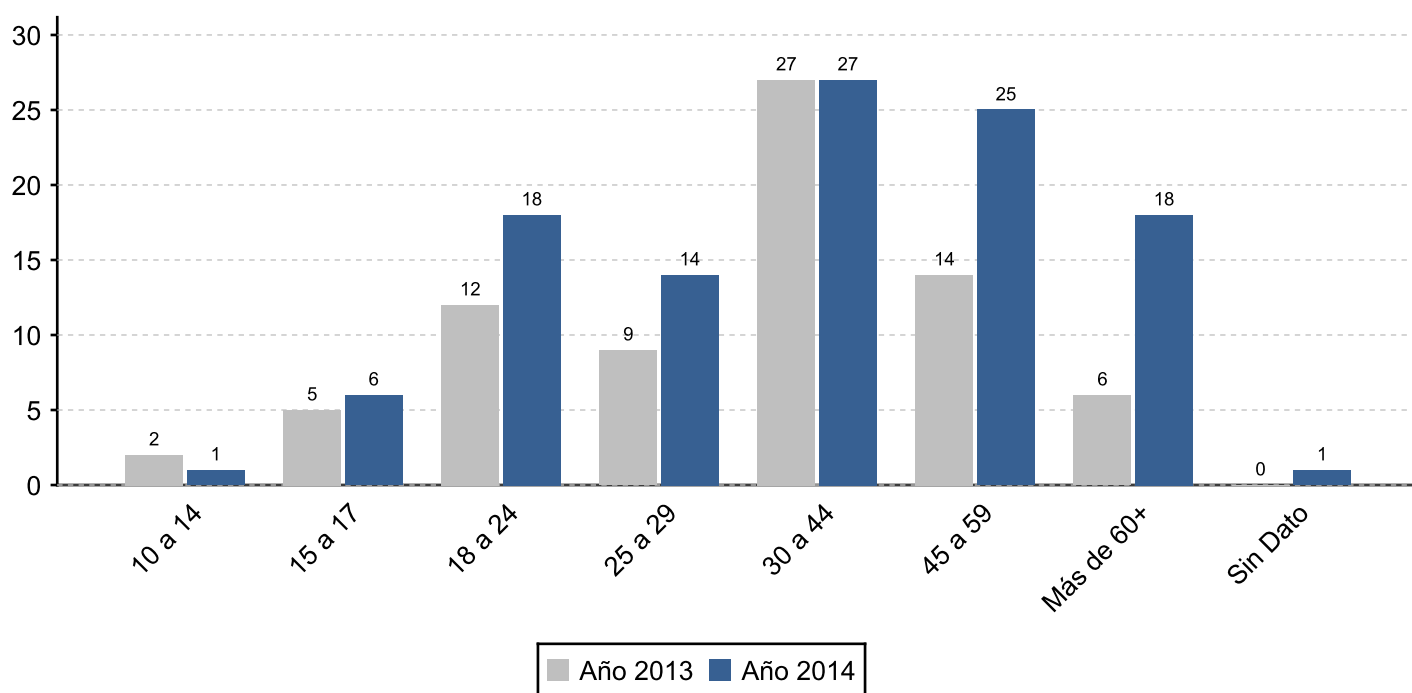
Año 2014



Fuente: Comité interinstitucional de hechos violentos – procesados en el OBSERVATORIO SOCIAL DE CALI.

Suicidios Según Rango Edad en Santiago de Cali

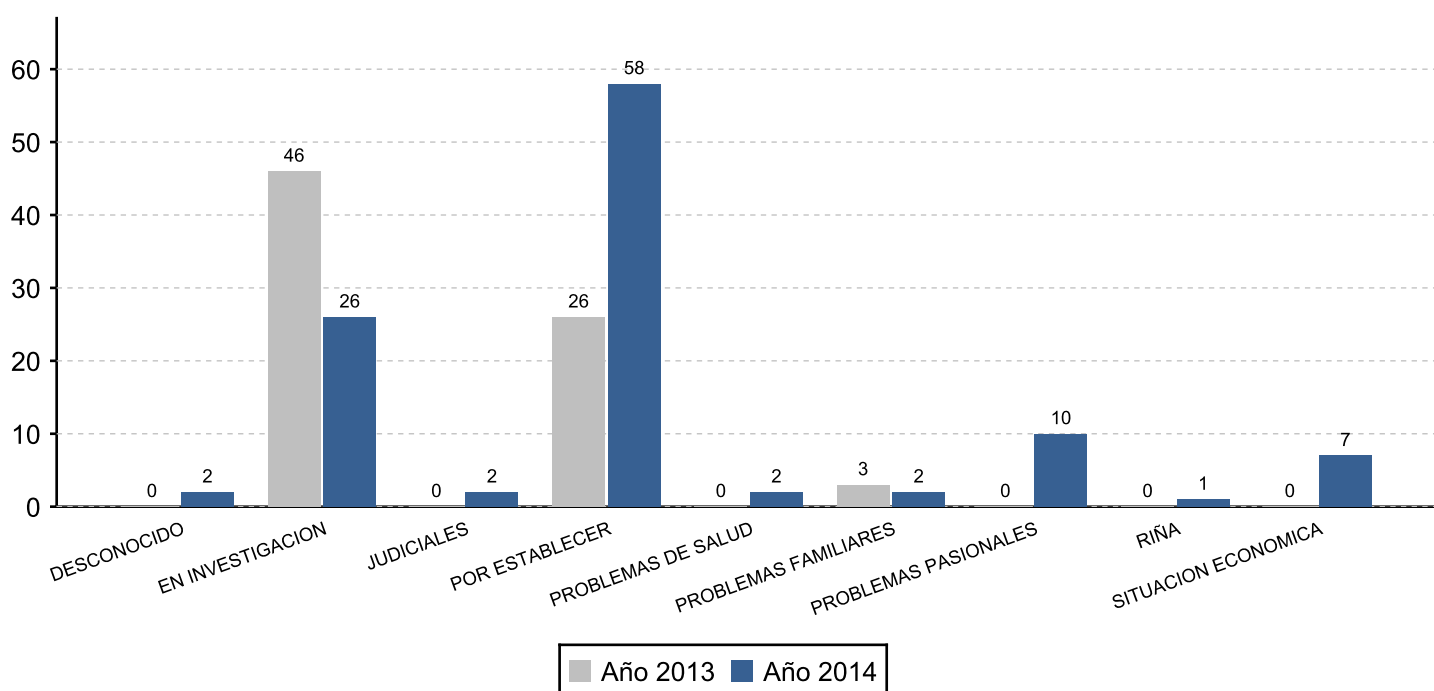
Rango Edad	2013	2014	Diferencia 2014-2013	(%) Var	(%)Distr. 2014
10 a 14	2	1	-1	-50,00	0,91%
15 a 17	5	6	1	20,00%	5,45%
18 a 24	12	18	6	50,00%	16,36%
25 a 29	9	14	5	55,56%	12,73%
30 a 44	27	27	0	0,00%	24,55%
45 a 59	14	25	11	78,57%	22,73%
Más de 60+	6	18	12	200,00	16,36%
Sin Dato	0	1	1	%	0,91%
Total	75	110	35		100%



Fuente: Comité interinstitucional de hechos violentos – procesados en el OBSERVATORIO SOCIAL DE CALI.

Suicidios Según Presunto Móvil en Santiago de Cali

Presunto Móvil	2013	2014	Diferencia 2014-2013	(%) Var	(%)Distr. 2014
DESCONOCIDO	0	2	2	%	1,82%
EN INVESTIGACION	46	26	-20	-43,48	23,64%
JUDICIALES	0	2	2	%	1,82%
POR ESTABLECER	26	58	32	123,08	52,73%
PROBLEMAS DE SALUD	0	2	2	%	1,82%
PROBLEMAS FAMILIARES	3	2	-1	-33,33	1,82%
PROBLEMAS PASIONALES	0	10	10	%	9,09%
RIÑA	0	1	1	%	0,91%
SITUACION ECONOMICA	0	7	7	%	6,36%
Total	75	110	35		100%

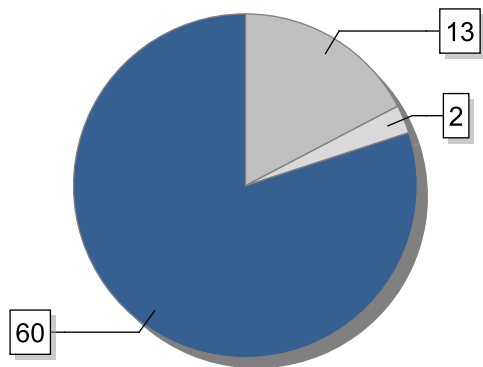


Fuente: Comité interinstitucional de hechos violentos – procesados en el OBSERVATORIO SOCIAL DE CALI.

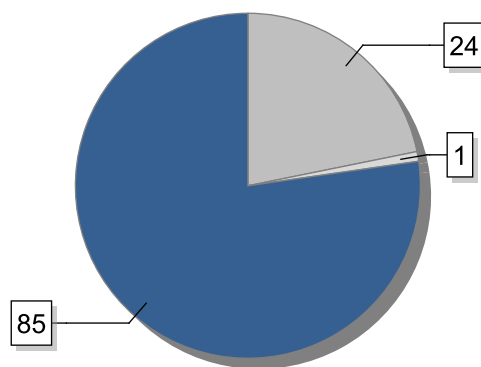
Suicidios Según Mecanismo Utilizado en los Hechos en Santiago de Cali

Mecanismo	2013	2014	Diferencia 2014-2013	(%) Var	(%)Distr. 2014
ARMA DE FUEGO	13	24	11	84,62%	21,82%
CORTOPUNZANTE	2	1	-1	-50,00%	0,91%
OTRAS ARMAS	60	85	25	41,67%	77,27%
Total	75	110			100%

Año 2013



Año 2014



● ARMA DE FUEGO ● CORTOPUNZANTE
● OTRAS ARMAS

● ARMA DE FUEGO ● CORTOPUNZANTE
● OTRAS ARMAS



Fuente: Comité interinstitucional de hechos violentos – procesados en el OBSERVATORIO SOCIAL DE CALI.

***Fecha de Elaboración:**

29/02/2016

***Muertes Violentas:**

Las muertes violentas comprende cuatro eventos como son: comportamiento de los homicidios, suicidios, muertes en eventos de tránsito, y otras muertes no intencionales (accidentales) en Santiago de Cali.

***Deceso:**

El comité interinstitucional de muertes violentas considera como deceso a todas las muertes ocurridas al día siguiente del evento, ocurridas después de un tiempo de sucedido el evento. Por lo anterior las variaciones de los casos en un período de tiempo definido puede presentarse con la aparición de un caso como deceso.

***Análisis Semanal:**

El análisis semanal presenta como primer día de la semana el día domingo y el último día de la semana el día sábado



Fuente: Comité interinstitucional de hechos violentos – procesados en el OBSERVATORIO SOCIAL DE CALI.

