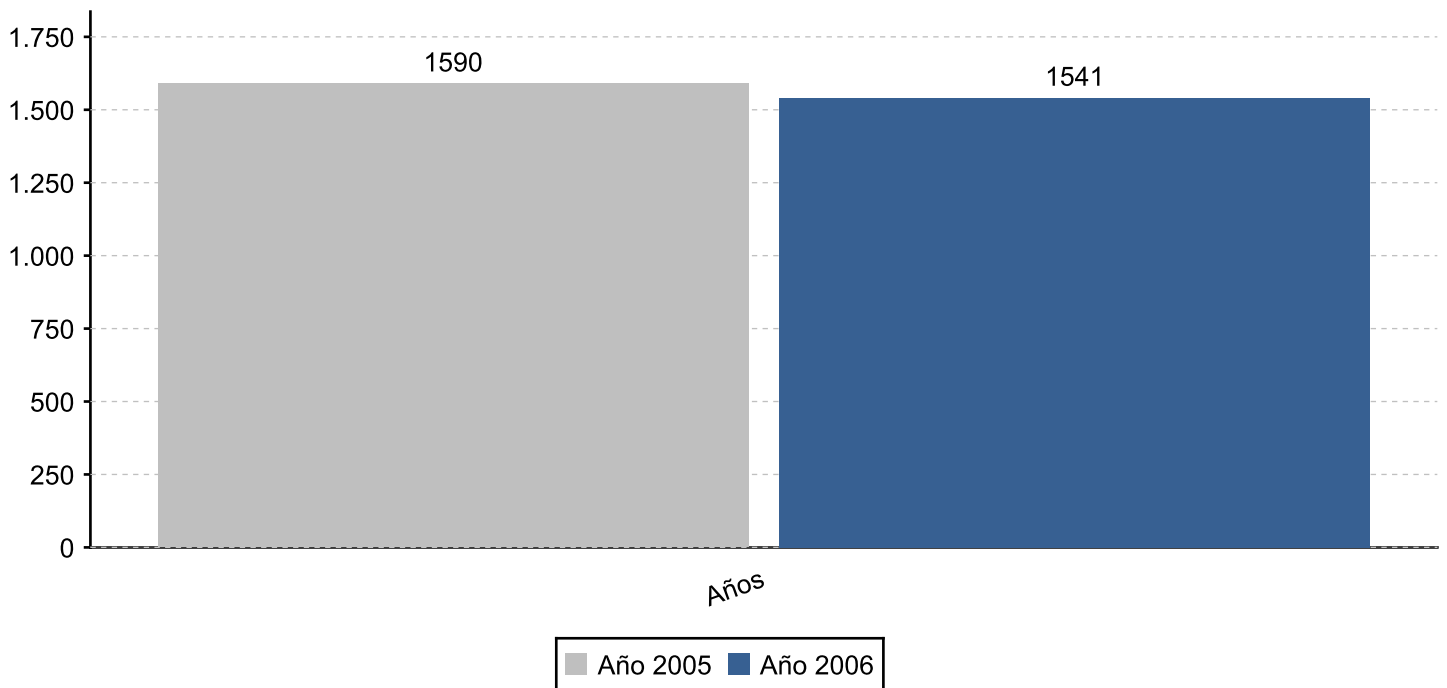


Muertes por Homicidios en Santiago de Cali

Período Comparativo de Enero 01 a Diciembre 31 2005 - 2006

Homicidios en Santiago de Cali

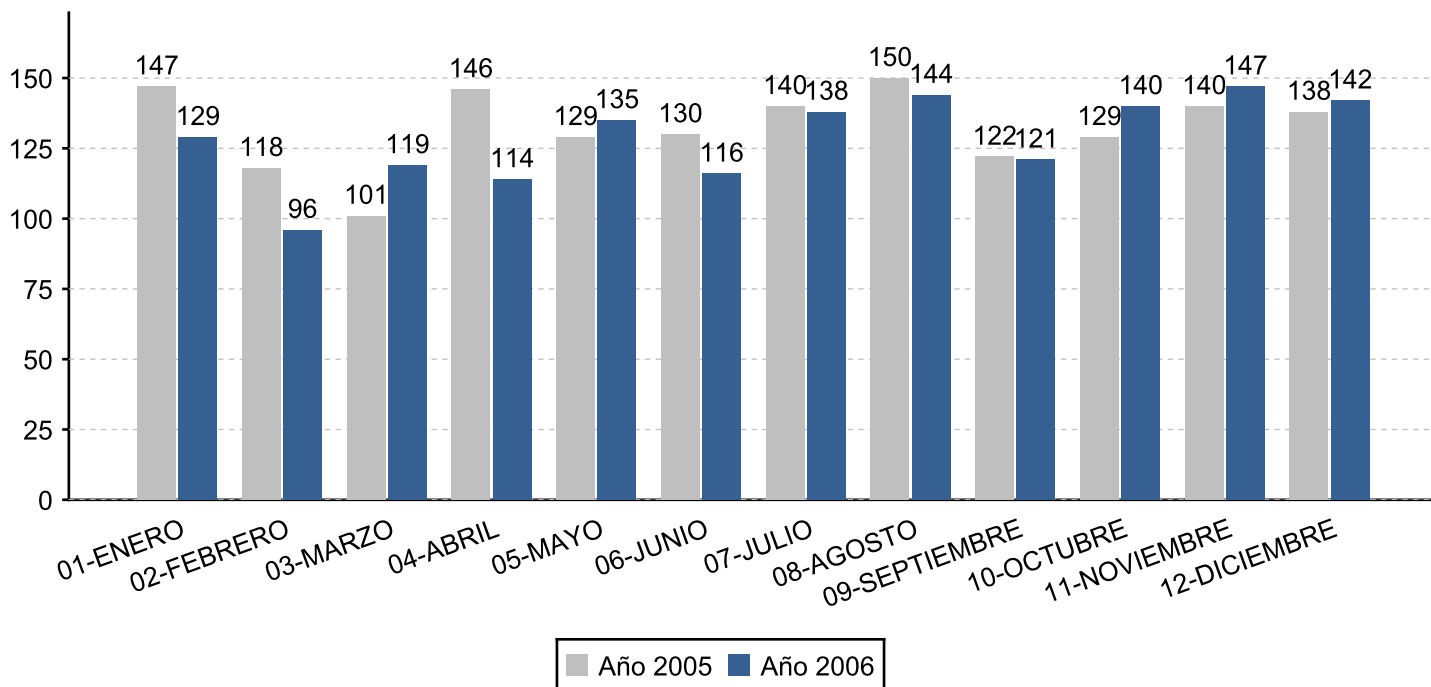
	2005	2006	Diferencia 2006-2005	(%) Var	(%)Distr. 2006
Total Homicidios	1.590	1.541	-49	-3 %	100,0 %
Total	1.590	1.541			100%



Fuente: Comité interinstitucional de hechos violentos – procesados en el OBSERVATORIO SOCIAL DE CALI.

Homicidios Según Mes de Ocurrencia en Santiago de Cali

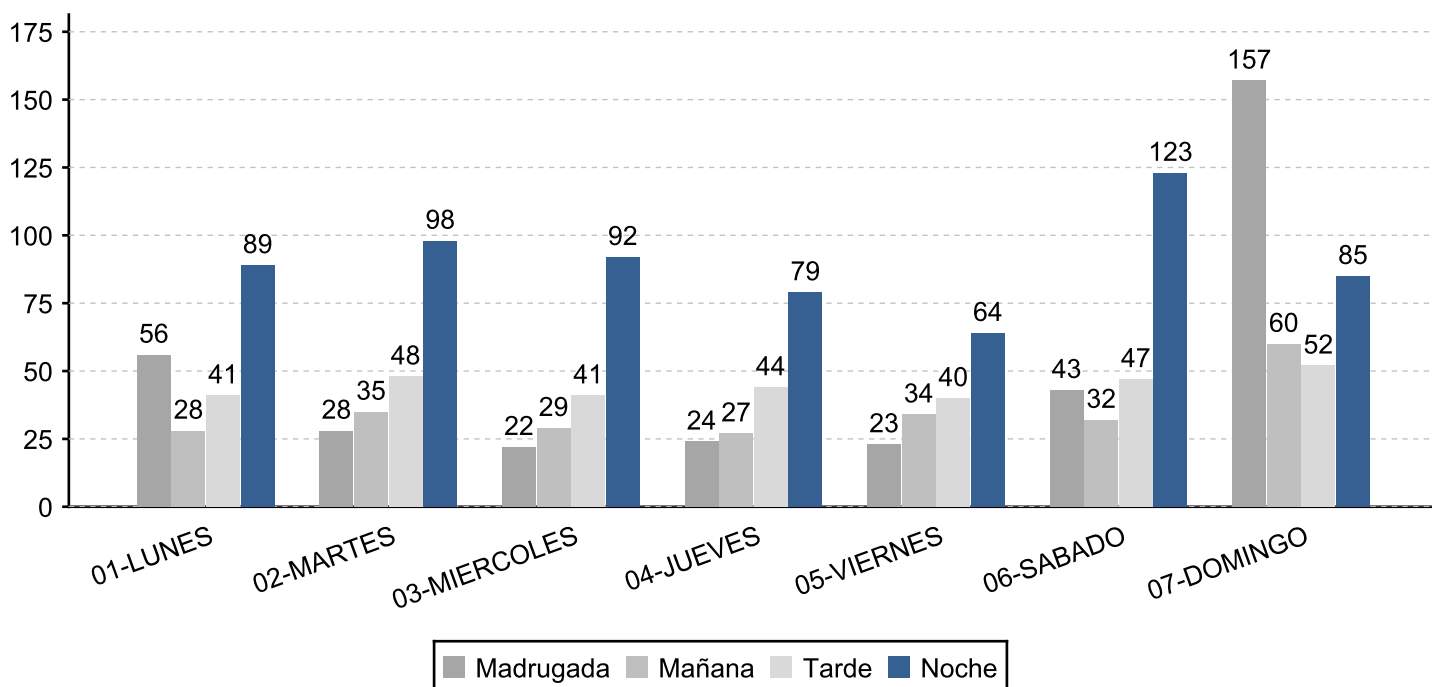
Mes	2005	2006	Diferencia 2006-2005	(%) Var	(%)Distr. 2006
01-ENERO	147	129	-18	-12 %	8,4 %
02-FEBRERO	118	96	-22	-19 %	6,2 %
03-MARZO	101	119	18	18 %	7,7 %
04-ABRIL	146	114	-32	-22 %	7,4 %
05-MAYO	129	135	6	5 %	8,8 %
06-JUNIO	130	116	-14	-11 %	7,5 %
07-JULIO	140	138	-2	-1 %	9,0 %
08-AGOSTO	150	144	-6	-4 %	9,3 %
09-SEPTIEMBRE	122	121	-1	-1 %	7,9 %
10-OCTUBRE	129	140	11	9 %	9,1 %
11-NOVIEMBRE	140	147	7	5 %	9,5 %
12-DICIEMBRE	138	142	4	3 %	9,2 %
Total	1.590	1.541			100%
Primer Trimestre	366	344	-22	-6 %	22,3 %
Segundo Trimestre	405	365	-40	-10 %	23,7 %
Tercer Trimestre	412	403	-9	-2 %	26,2 %
Cuarto Trimestre	412	403	-9	-2 %	26,2 %
Primer Semestre	771	709	-62	-8 %	46,0 %
Segundo Semestre	819	832	13	2 %	54,0 %



Fuente: Comité interinstitucional de hechos violentos – procesados en el OBSERVATORIO SOCIAL DE CALI.

Homicidios Según Día de la Semana y Rango Horario en Santiago de Cali

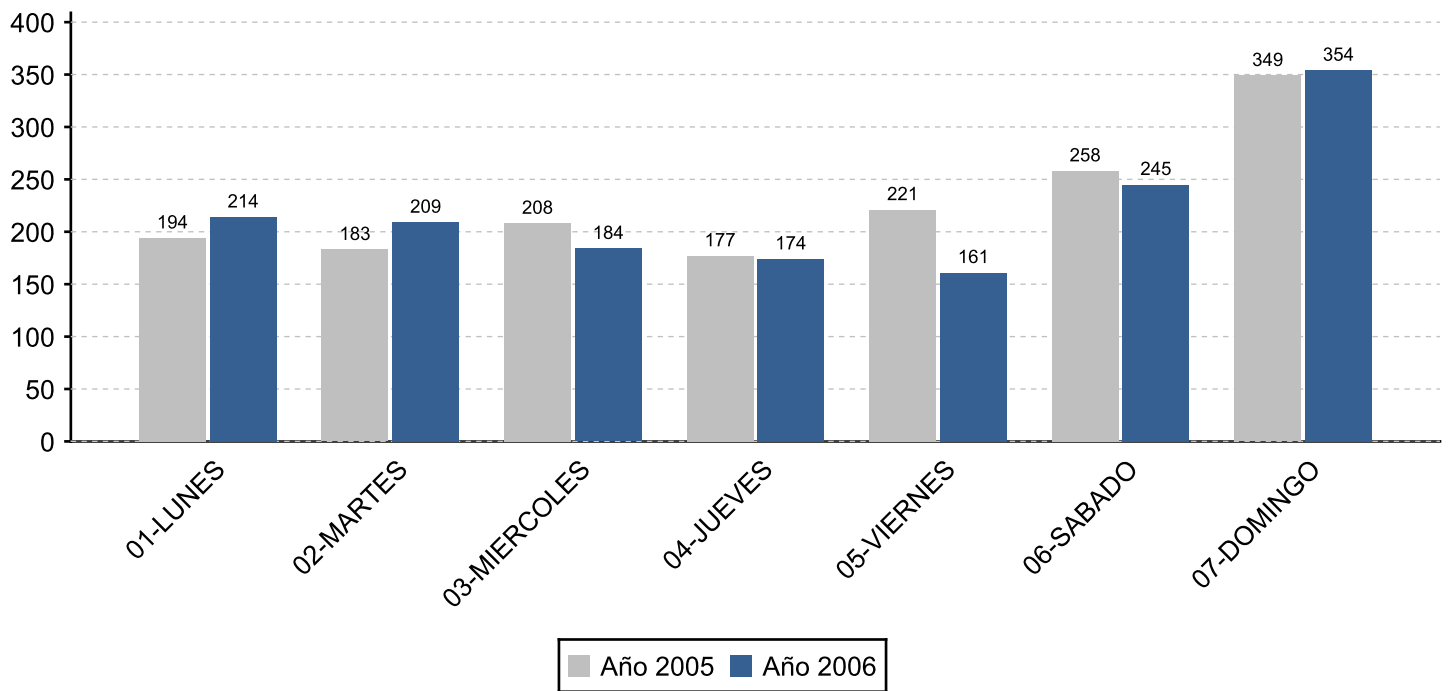
Día	Madrugada (00:00 a 5:59)	Mañana (06:00 a 11:59)	Tarde (12:00 a 17:59)	Noche (18:00 a 23:59)	Total	(%)Distr. 2006
01-LUNES	56	28	41	89	214	13,9 %
02-MARTES	28	35	48	98	209	13,6 %
03-MIERCOLES	22	29	41	92	184	11,9 %
04-JUEVES	24	27	44	79	174	11,3 %
05-VIERNES	23	34	40	64	161	10,4 %
06-SABADO	43	32	47	123	245	15,9 %
07-DOMINGO	157	60	52	85	354	23,0 %
Total	353	245	313	630	1.541	100%
Entre Semana	153	153	214	422	942	61,1 %
Fin de Semana	200	92	99	208	599	38,9 %
(%)Distr. 2006	22,9 %	15,9 %	20,3 %	40,9 %	100%	



Fuente: Comité interinstitucional de hechos violentos – procesados en el OBSERVATORIO SOCIAL DE CALI.

Homicidios Según Día de la Semana en Santiago de Cali

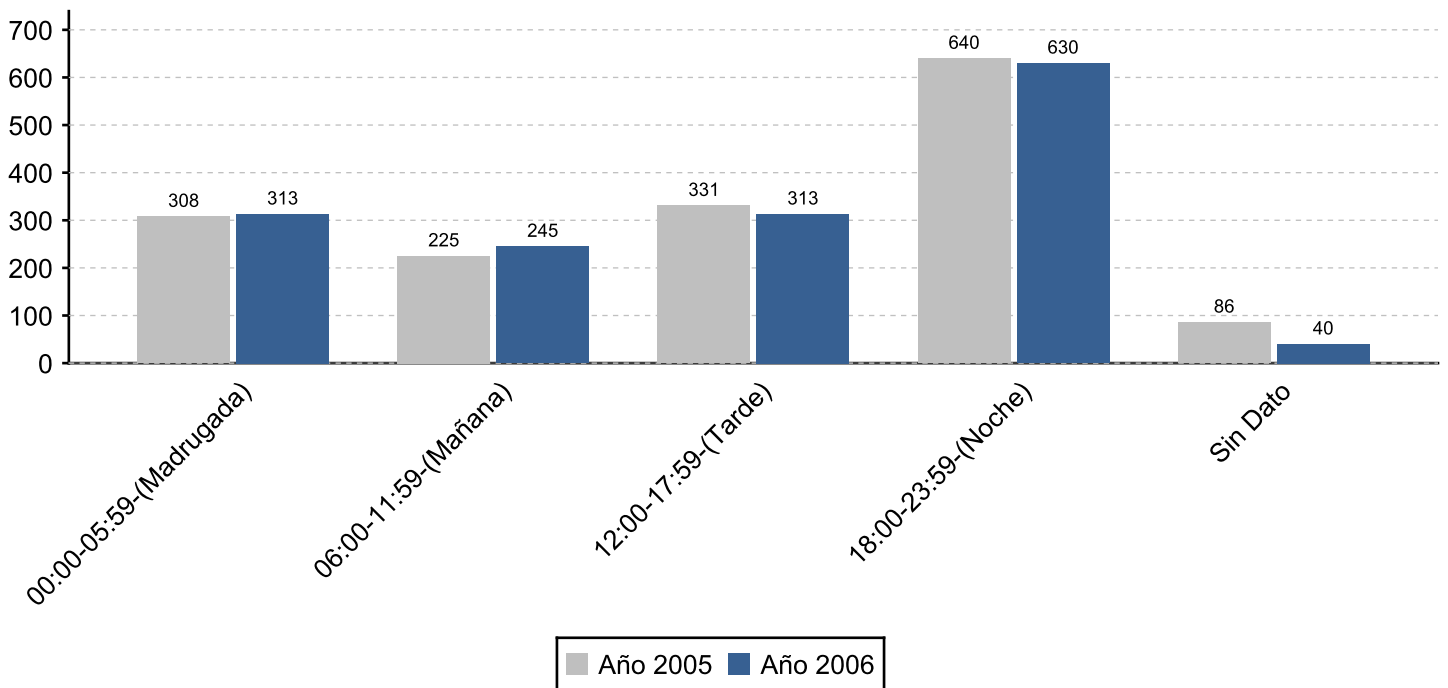
Día de la Semana	2005	2006	Diferencia 2006-2005	(%) Var	(%)Distr. 2006
01-LUNES	194	214	20	10 %	13,9 %
02-MARTES	183	209	26	14 %	13,6 %
03-MIERCOLES	208	184	-24	-12 %	11,9 %
04-JUEVES	177	174	-3	-2 %	11,3 %
05-VIERNES	221	161	-60	-27 %	10,4 %
06-SABADO	258	245	-13	-5 %	15,9 %
07-DOMINGO	349	354	5	1 %	23,0 %
Total	1.590	1.541	-49		100%



Fuente: Comité interinstitucional de hechos violentos – procesados en el OBSERVATORIO SOCIAL DE CALI.

Homicidios Según Hora de Ocurrencia de los Hechos en Santiago de Cali

Rango de Hora	2005	2006	Diferencia 2006-2005	(%) Var	(%)Distr. 2006
00:00-05:59-(Madrugada)	308	313	5	2 %	20,3 %
06:00-11:59-(Mañana)	225	245	20	9 %	15,9 %
12:00-17:59-(Tarde)	331	313	-18	-5 %	20,3 %
18:00-23:59-(Noche)	640	630	-10	-2 %	40,9 %
Sin Dato	86	40	-46	-53 %	2,6 %
Total	1.590	1.541	-49		100%



Fuente: Comité interinstitucional de hechos violentos – procesados en el OBSERVATORIO SOCIAL DE CALI.

Homicidios por Comunas y Corregimientos de Ocurrencia de los Hechos en Santiago de Cali

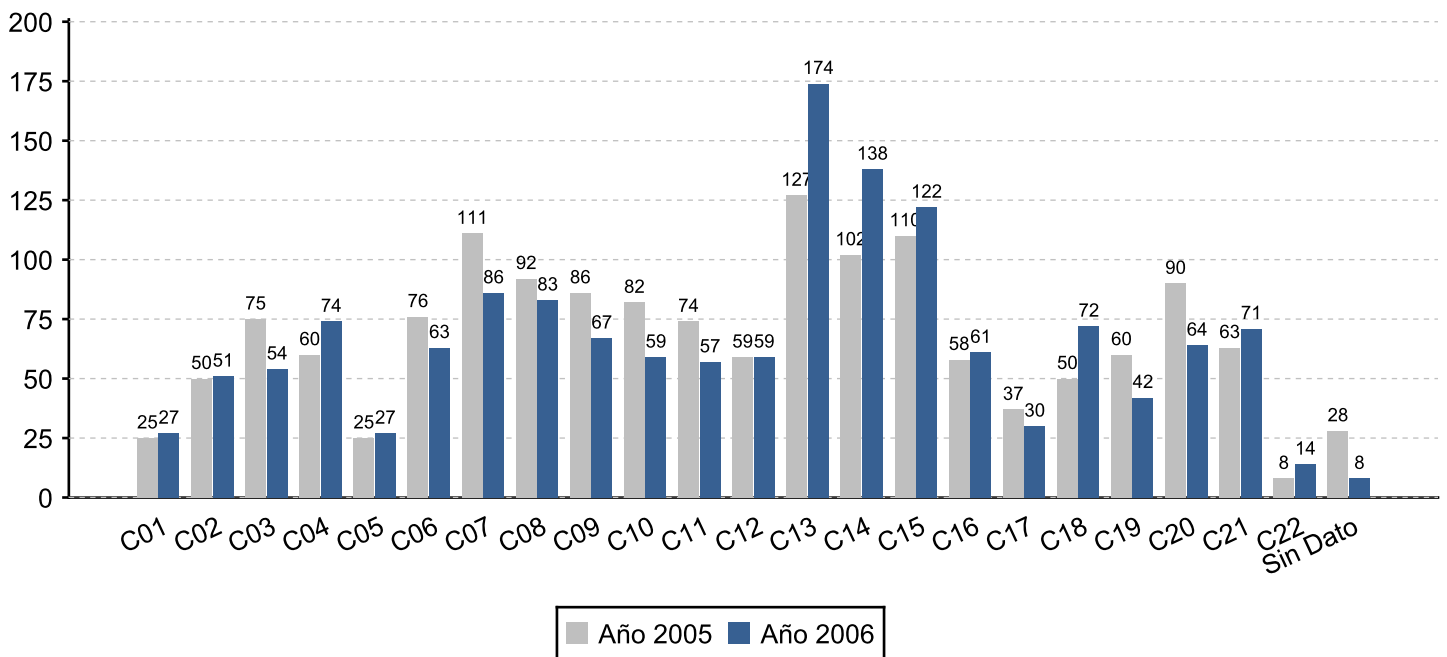
Comunas	2005	2006	Diferencia 2006-2005	(%) Var	(%)Distr. 2006
C01	25	27	2	8 %	1,8 %
C02	50	51	1	2 %	3,3 %
C03	75	54	-21	-28 %	3,5 %
C04	60	74	14	23 %	4,8 %
C05	25	27	2	8 %	1,8 %
C06	76	63	-13	-17 %	4,1 %
C07	111	86	-25	-23 %	5,6 %
C08	92	83	-9	-10 %	5,4 %
C09	86	67	-19	-22 %	4,3 %
C10	82	59	-23	-28 %	3,8 %
C11	74	57	-17	-23 %	3,7 %
C12	59	59	0	0 %	3,8 %
C13	127	174	47	37 %	11,3 %
C14	102	138	36	35 %	9,0 %
C15	110	122	12	11 %	7,9 %
C16	58	61	3	5 %	4,0 %
C17	37	30	-7	-19 %	1,9 %
C18	50	72	22	44 %	4,7 %
C19	60	42	-18	-30 %	2,7 %
C20	90	64	-26	-29 %	4,2 %
C21	63	71	8	13 %	4,6 %
C22	8	14	6	75 %	0,9 %
Sin Dato	28	8	-20	-71 %	0,5 %
ZONA URBANA	1.548	1.503			
CTO.LA BUITRERA	5	9	4	80 %	0,6 %
CTO.LOS ANDES	3	5	2	67 %	0,3 %
CTO.PANCE	4	2	-2	-50 %	0,1 %
EL HORMIGUERO	6	5	-1	-17 %	0,3 %
EL SALADITO	1	0	-1	-100 %	0,0 %
GOLONDRINAS	1	4	3	300 %	0,3 %
LA ELVIRA	5	4	-1	-20 %	0,3 %
MONTEBELLO	7	5	-2	-29 %	0,3 %
NAVARRO	7	4	-3	-43 %	0,3 %
PICHINDE	1	0	-1	-100 %	0,0 %
VILLA CARMELO	2	0	-2	-100 %	0,0 %
ZONA RURAL	42	38			

Total	1.590	1.541	100%
-------	-------	-------	------

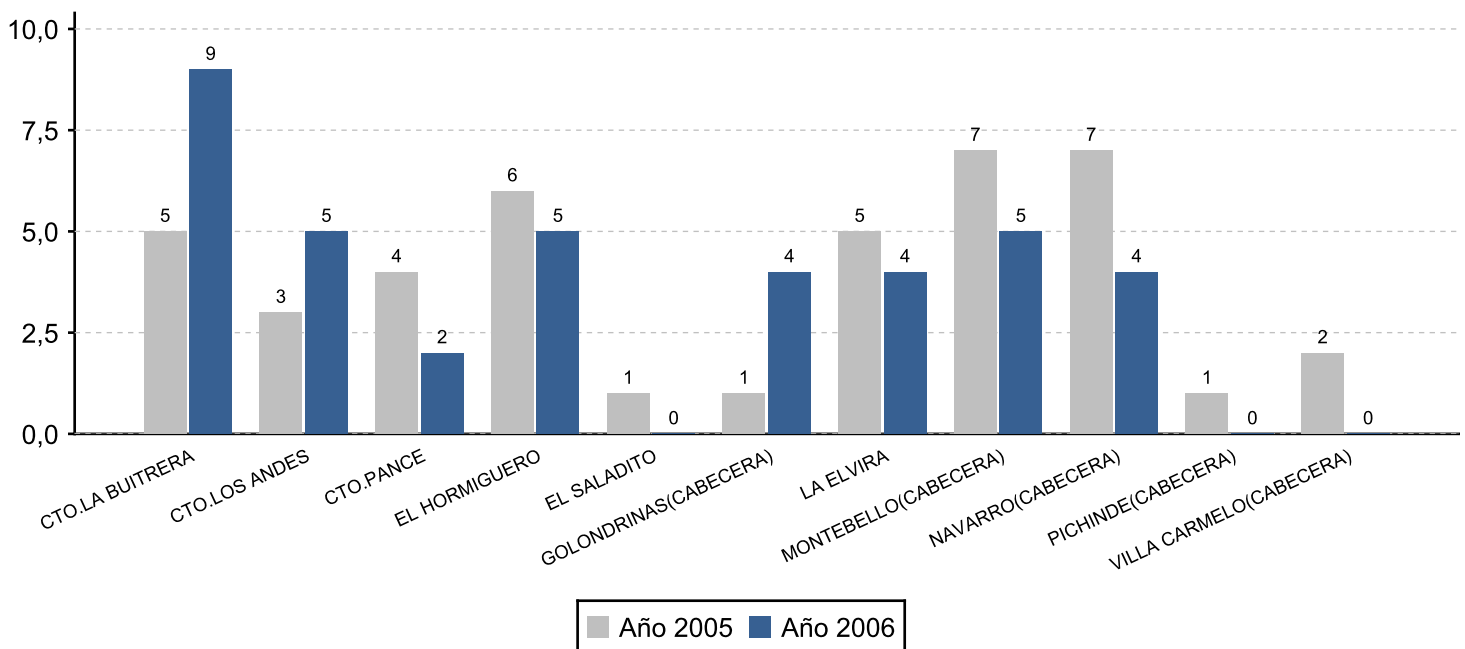
Zonas	2005	2006	Diferencia 2006-2005 (%) Var	(%)Distr. 2006
Oriente	460	566	106	23 %
Nororiente	187	149	-38	-20 %
Norte	135	152	17	13 %
Central	468	379	-89	-19 %
Sur	105	86	-19	-18 %
Ladera	165	163	-2	-1 %

- * Oriente. Comunas: 13,14,15,16,21
- * Nororiente. Comunas: 6,7
- * Norte. Comunas: 2,4,5
- * Central. Comunas: 3,8,9,10,11,12
- * Sur. Comunas: 17,19,22
- * Ladera. Comunas: 18,20,1

DISTRIBUCIÓN POR COMUNAS

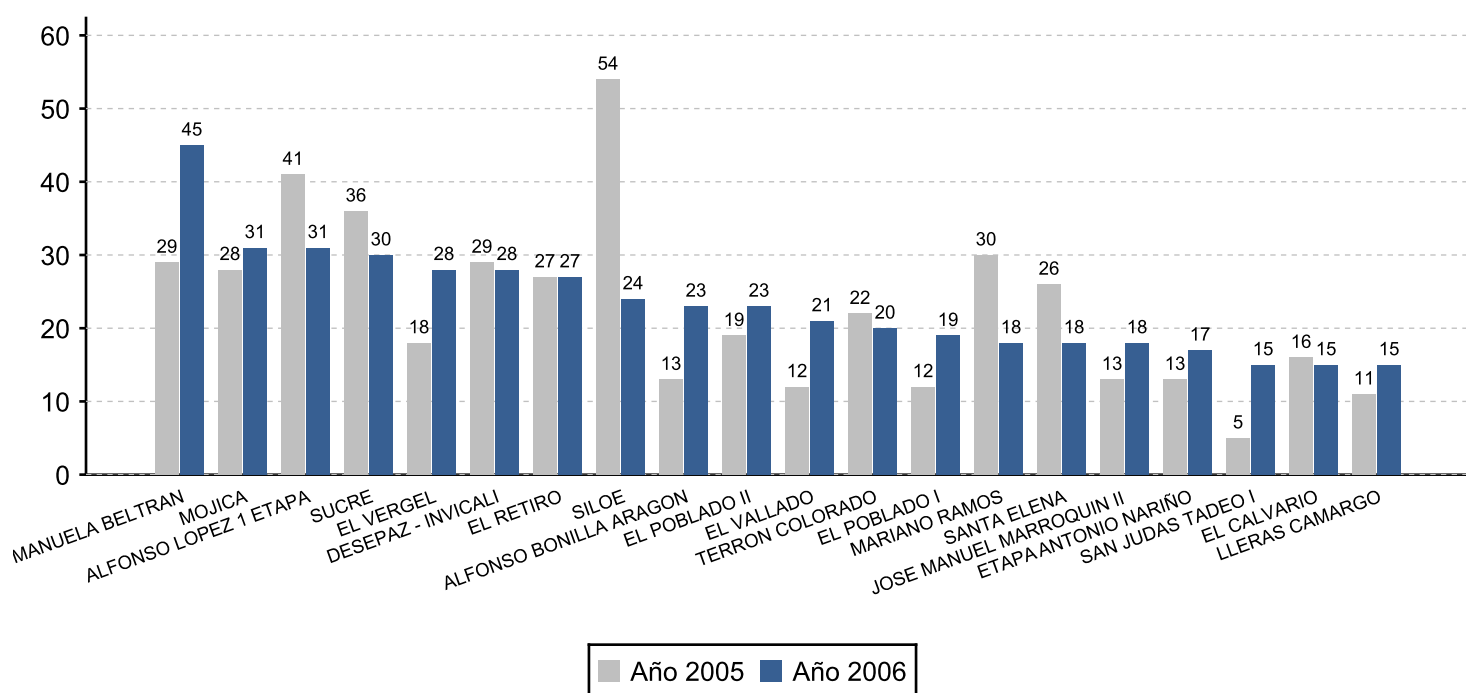


DISTRIBUCIÓN POR CORREGIMIENTOS



20 Barrios con mayor número de homicidios en Santiago de Cali

Comuna	Barrio	2005	2006	Diferencia 2006-2005	(%) Var
14	MANUELA BELTRAN	29	45	16	55 %
15	MOJICA	28	31	3	11 %
7	ALFONSO LOPEZ 1 ETAPA	41	31	-10	-24 %
9	SUCRE	36	30	-6	-17 %
13	EL VERGEL	18	28	10	56 %
21	DESEPAZ - INVICALI	29	28	-1	-3 %
15	EL RETIRO	27	27	0	0 %
20	SILOE	54	24	-30	-56 %
14	ALFONSO BONILLA ARAGON	13	23	10	77 %
13	EL POBLADO II	19	23	4	21 %
15	EL VALLADO	12	21	9	75 %
1	TERRON COLORADO	22	20	-2	-9 %
13	EL POBLADO I	12	19	7	58 %
16	MARIANO RAMOS	30	18	-12	-40 %
10	SANTA ELENA	26	18	-8	-31 %
14	JOSE MANUEL MARROQUIN II ETAPA	13	18	5	38 %
16	ANTONIO NARIÑO	13	17	4	31 %
10	SAN JUDAS TADEO I	5	15	10	200 %
3	EL CALVARIO	16	15	-1	-6 %
20	LLERAS CAMARGO	11	15	4	36 %
Total		454	466		



Fuente: Comité interinstitucional de hechos violentos – procesados en el OBSERVATORIO SOCIAL DE CALI.

Homicidios Según Tipo Lugar de los Hechos en Santiago de Cali

Lugar de los Hechos	2005	2006	Diferencia 2006-2005	(%) Var	(%)Distr. 2006
ESTABLECIMIENTOS COMERCIALES O PRIVADOS	1	1	0	0 %	0,1 %
ESTABLECIMIENTOS OFICIALES	112	74	-38	-34 %	4,8 %
NEGOCIOS DE BARRIO	1	0	-1	-100 %	0,0 %
OTROS ESCENARIOS	224	170	-54	-24 %	11,0 %
OTROS TIPOS DE ESPACIO PUBLICO	5	8	3	60 %	0,5 %
SIN DATO	29	2	-27	-93 %	0,1 %
SITIOS DEPORTIVOS/RECREACION O ESPACIOS	25	12	-13	-52 %	0,8 %
VEHICULOS	101	69	-32	-32 %	4,5 %
VIA PUBLICA	1.092	1.205	113	10 %	78,2 %
Total	1.590	1.541	-49		100%

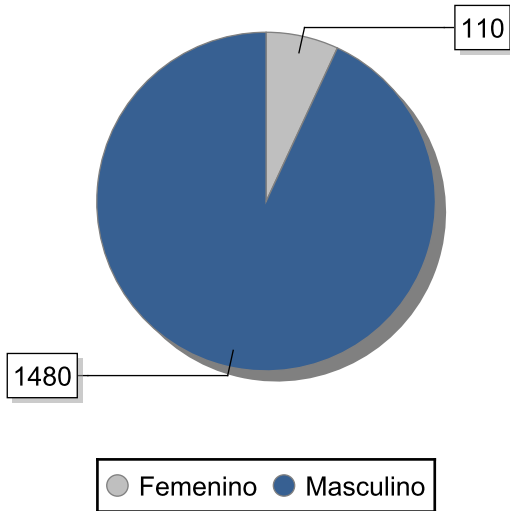


Fuente: Comité interinstitucional de hechos violentos – procesados en el OBSERVATORIO SOCIAL DE CALI.

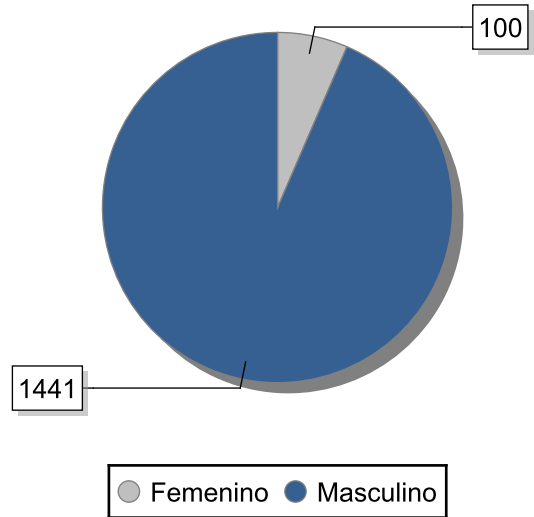
Homicidios Según Sexo en Santiago de Cali

Sexo	2005	2006	Diferencia 2006-2005	(%) Var	(%)Distr. 2006
Femenino	110	100	-10	-9 %	6,5 %
Masculino	1.480	1.441	-39	-3 %	93,5 %
Total	1.590	1.541			100%

Año 2005



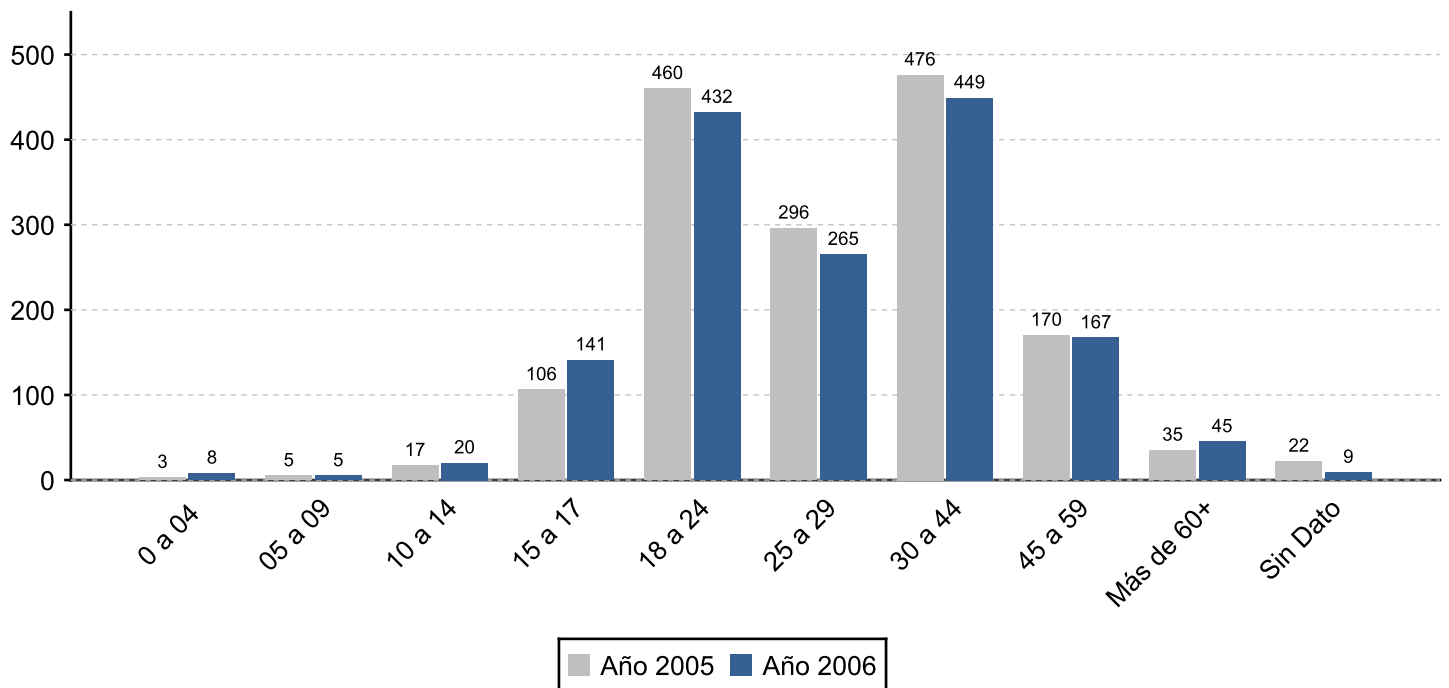
Año 2006



Fuente: Comité interinstitucional de hechos violentos – procesados en el OBSERVATORIO SOCIAL DE CALI.

Homicidios Según Rango Edad en Santiago de Cali

Rango Edad	2005	2006	Diferencia 2006-2005	(%) Var	(%)Distr. 2006
0 a 04	3	8	5	167 %	0,5 %
05 a 09	5	5	0	0 %	0,3 %
10 a 14	17	20	3	18 %	1,3 %
15 a 17	106	141	35	33 %	9,1 %
18 a 24	460	432	-28	-6 %	28,0 %
25 a 29	296	265	-31	-10 %	17,2 %
30 a 44	476	449	-27	-6 %	29,1 %
45 a 59	170	167	-3	-2 %	10,8 %
Más de 60+	35	45	10	29 %	2,9 %
Sin Dato	22	9	-13	-59 %	0,6 %
Total	1.590	1.541	-49		100%



Fuente: Comité interinstitucional de hechos violentos – procesados en el OBSERVATORIO SOCIAL DE CALI.

Homicidios Según Presuntas Causas en Santiago de Cali

Presunto Móvil	2005	2006	Diferencia 2006-2005	(%) Var	(%)Distr. 2006
01.Venganzas	416	289	-127	-31 %	18,8 %
02.Hurtos	185	140	-45	-24 %	9,1 %
04.Modalidad Fleteo	9	5	-4	-44 %	0,3 %
06.Terceros Ajenos a los Hechos	14	21	7	50 %	1,4 %
07.Riñas	95	61	-34	-36 %	4,0 %
08.Intolerancia sin riña previa	7	0	-7	-100 %	0,0 %
09.Violencia Intrafamiliar	9	7	-2	-22 %	0,5 %
10.Conflicto Sentimental	28	18	-10	-36 %	1,2 %
11.Pandillas	75	69	-6	-8 %	4,5 %
12.Otros Móviles	746	677	-69	-9 %	43,9 %
Sin Dato	6	254	248	4.133	16,5 %
Total	1.590	1.541	-49		100%



Fuente: Comité interinstitucional de hechos violentos – procesados en el OBSERVATORIO SOCIAL DE CALI.

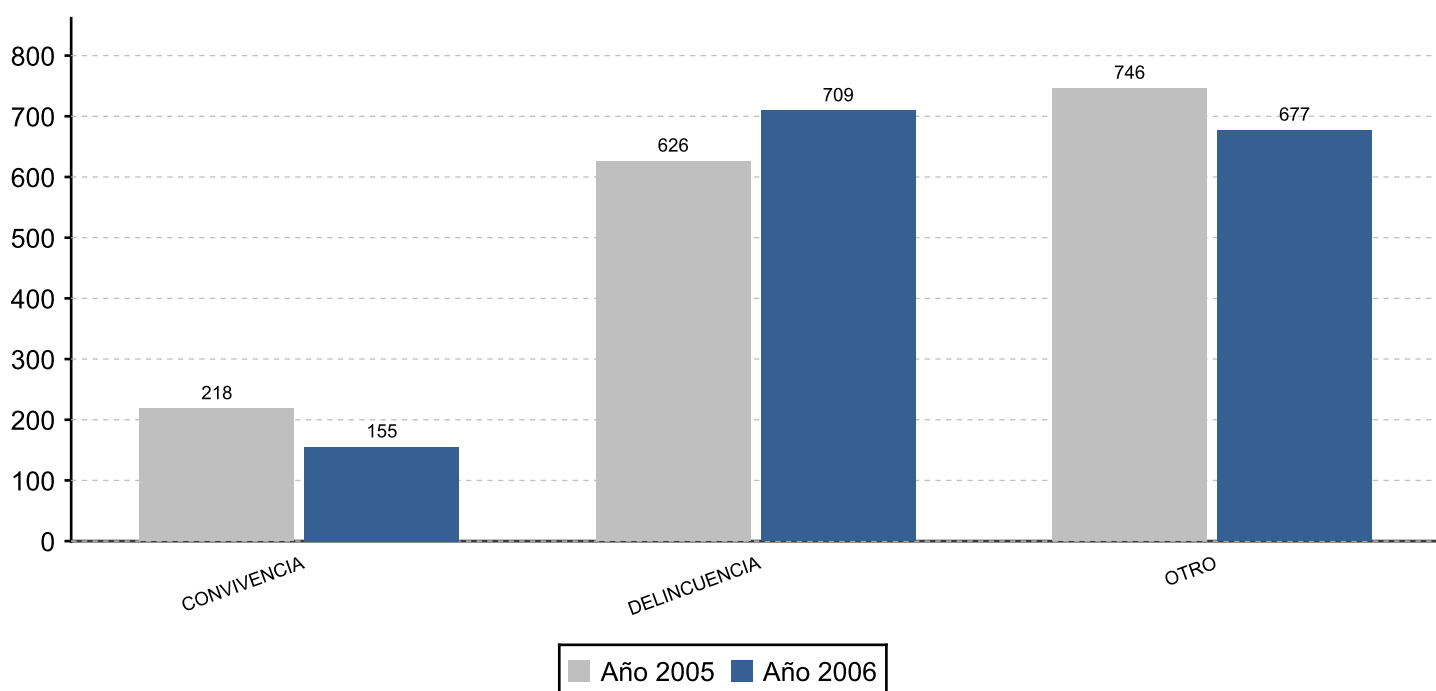
Homicidios Según Tipo de Violencia en Santiago de Cali

Tipo de Violencia	2005	2006	Diferencia 2006-2005	(%) Var	(%)Distr. 2006
CONVIVENCIA	218	155	-63	-29 %	10,1 %
DELINCUENCIA	626	709	83	13 %	46,0 %
OTRO	746	677	-69	-9 %	43,9 %
Total	1.590	1.541	-49		100%

* Delincuencia Incluye los Homicidios por presunta causa: Venganzas, Hurtos, Asociados a Extorsión, Modalidad de Fleteo, Disputas de Dinero y Terceros Ajenos a los Hechos.

* Convivencia Incluye los Homicidios por presunta causa: Riñas, Intolerancia sin Riña Previa, Violencia Intrafamiliar, Conflicto Sentimental y Pandillas.

* Otros Moviles Incluye los Homicidios por presunta causa: Procedimientos Policiales, Bala Perdida, Otros Moviles y Por Establecer.



Fuente: Comité interinstitucional de hechos violentos – procesados en el OBSERVATORIO SOCIAL DE CALI.

Homicidios según presunto móvil.

Años 2005 - 2006

Presunto Móvil	2005	2006	Diferencia 2006-2005 (%)	Var (%)	Distr. 2006 (%)
Categoría: Delincuencia					
HOMICIDIOS ASOCIADOS A PROBLEMAS CON EL PATRIMONIO	194	145	-49	-25 %	11,3 %
HOMICIDIOS DE TERCEROS AJENOS A LOS HECHOS POR DISPAROS ASOCIADOS A AUTORES DEFINIDOS EN CONTEXTO DELINCUENCIALES	10	21	11	110 %	1,6 %
HOMICIDIOS POR AJUSTES DE CUENTAS DELINCUENCIALES ENTRE GRUPOS/BANDAS ORGANIZADAS	42	11	-31	-74 %	0,9 %
HOMICIDIOS POR VENGANZA CON Y SIN ANTECEDENTES DE ATENTADOS Y AMENAZAS	366	275	-91	-25 %	21,4 %
TRÁFICO ESTUPEFACIENTES EN MENORES CANTIDADES (TEMC)	8	3	-5	-62 %	0,2 %
Sub Total Homicidios Asociados a Delincuencia	620	455			
Total Homicidios Delincuencia	620	455	-165	-27 %	35,4 %
Categoría: Convivencia					
HOMICIDIOS ASOCIADOS A PANDILLAS	75	69	-6	-8 %	5,4 %
HOMICIDIOS DE TERCEROS AJENOS A LOS HECHOS	4	0	-4	-100 %	0,0 %
HOMICIDIOS POR CONFLICTOS SENTIMENTALES	28	18	-10	-36 %	1,4 %
HOMICIDIOS POR INTOLERANCIA	7	0	-7	-100 %	0,0 %
HOMICIDIOS POR RIÑAS	95	61	-34	-36 %	4,7 %
HOMICIDIOS POR VIOLENCIA INTRAFAMILIAR (VIF)	9	7	-2	-22 %	0,5 %
Sub Total Homicidios Asociados a Prob. de Convivencia	218	155			
Total Homicidios Convivencia	218	155	-63	-29 %	12,0 %
Categoría: Otros Móviles					
HOMICIDIO DE INFORMANTES, TESTIGOS O DENUNCIANTES	0	1	1	%	0,1 %
HOMICIDIO POR BALA PERDIDA (SE DESCONOCE EL ORIEN DEL PROYECTIL, AUTORES Y CONTEXTO DE ORIGINO EL DISPARO)	5	8	3	60 %	0,6 %
HOMICIDIOS CON MOVIL POR ESTABLECER	729	652	-77	-11 %	50,7 %
HOMICIDIOS DURANTE PROCEDIMIENTOS DE ORGANISMOS DE SEGURIDAD, DEFENSA O INVESTIGACION	12	16	4	33 %	1,2 %
Sub Total Homicidios por Otros Móviles	746	677			
Total Homicidios Otros Móviles	746	677	-69	-9 %	52,6 %
Total Homicidios	1.584	1.287	-297	-19 %	

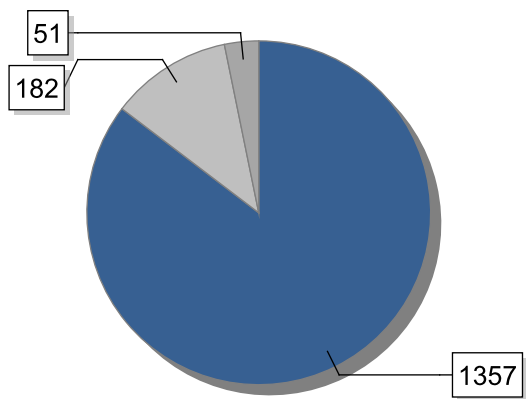


Fuente: Comité Interinstitucional de Muertes Violentas (CIMV).

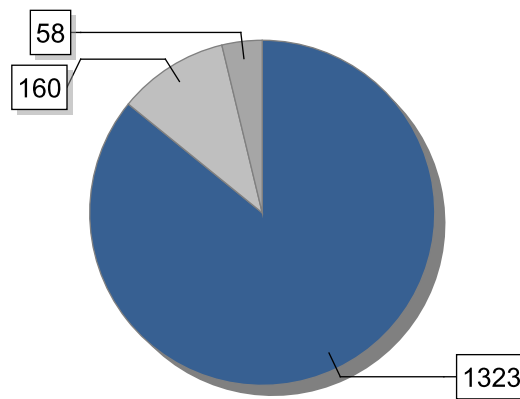
Homicidios Según Mecanismo Utilizado en los Hechos en Santiago de Cali

Mecanismo	2005	2006	Diferencia 2006-2005	(%) Var	(%)Distr. 2006
ARMA DE FUEGO	1.357	1.323	-34	-3 %	85,9 %
CORTOPUNZANTE	182	160	-22	-12 %	10,4 %
OTRAS ARMAS	51	58	7	14 %	3,8 %
Total	1.590	1.541			100%

Año 2005



Año 2006



● ARMA DE FUEGO ● CORTOPUNZANTE
● OTRAS ARMAS

● ARMA DE FUEGO ● CORTOPUNZANTE
● OTRAS ARMAS

24/02/2016



Fuente: Comité interinstitucional de hechos violentos – procesados en el OBSERVATORIO SOCIAL DE CALI.

***Fecha de Elaboración:**

24/02/2016

***Muertes Violentas:**

Las muertes violentas comprende cuatro eventos como son: comportamiento de los homicidios, suicidios, muertes en eventos de tránsito, y otras muertes no intencionales (accidentales) en Santiago de Cali.

***Deceso:**

El comité interinstitucional de muertes violentas considera como deceso a todas las muertes ocurridas al día siguiente del evento, ocurridas después de un tiempo de sucedido el evento. Por lo anterior las variaciones de los casos en un período de tiempo definido puede presentarse con la aparición de un caso como deceso.

***Análisis Semanal:**

El análisis semanal presenta como primer día de la semana el día domingo y el último día de la semana el día sábado



Fuente: Comité interinstitucional de hechos violentos – procesados en el OBSERVATORIO SOCIAL DE CALI.

