

# LA MAYOR INVERSIÓN EN EDUCACIÓN DE LOS ÚLTIMOS 20 AÑOS EN CALI

Construyendo hoy  
la Cali del mañana

ALCALDÍA DE CALI



# LA MAYOR INVERSIÓN EN EDUCACIÓN DE LOS ÚLTIMOS 20 AÑOS EN CALI

CDI

Atención Integral a la Primera Infancia – Infraestructura Educativa

1

A 2014 se cuenta con 17 Centros de Desarrollo Infantil-CDI, 7 funcionan en plantas físicas independientes y 10 como Unidades de Servicio en Sedes de IEO. En 2015 se tendrán 7 CDI's más para 24 en total.

2

La inversión acumulada a 2014 de \$20.576 millones de pesos para atender más de 5 mil niños (as)

3

En el 2015 la inversión es de \$18.278 millones para atender 6.670 Niños y niñas

4

Estos CDI podrán atender 2.370 niños y niñas

5

En cuanto a la infraestructura escolar se han comprometido recursos por \$27.389 millones para construir 10 CDI's, de los cuales \$22.365 millones son de recursos propios.

6

La inversión Total para primera infancia asciende a \$66.243 millones

# LA MAYOR INVERSIÓN EN EDUCACIÓN DE LOS ÚLTIMOS 20 AÑOS EN CALI

CDI

Atención Integral a la Primera Infancia – Infraestructura Educativa

Atencion Integral a la Primera Infancia				
CDI	Inversion		Valor x CDI	Beneficiarios
	S.G.P.	Propios		
Altos de Santa Elena	\$ 1.674.513.346	\$ 1.000.000.000	\$ 2.674.513.346	300
La Estrella- Siloe	\$ 1.674.513.346	\$ 2.693.796.332	\$ 4.368.309.678	300
Protrero Grande	\$ 1.674.513.346	\$ 1.500.000.000	\$ 3.174.513.346	220
Presbitero Angel Piedrahita		\$ 2.132.632.320	\$ 2.132.632.320	120
Calida - Llano verde		\$ 4.920.562.716	\$ 4.920.562.716	300
Llano Verde - Barrio		\$ 3.734.250.000	\$ 3.734.250.000	220
Sucre		\$ 2.700.000.000	\$ 2.700.000.000	300
Mariano Ospina Perez		\$ 1.000.000.000	\$ 1.000.000.000	140
Mi Bosquesito		\$ 1.624.000.000	\$ 1.624.000.000	140
Divino Salvador		\$ 754.425.018	\$ 754.425.018	80
Subtotal	\$ 5.023.540.039	\$ 22.059.666.386	\$ 27.083.206.425	2.120

# LA MAYOR INVERSIÓN EN EDUCACIÓN DE LOS ÚLTIMOS 20 AÑOS EN CALI

CDI Antonio José Camacho - Sede Divino Salvador



# LA MAYOR INVERSIÓN EN EDUCACIÓN DE LOS ÚLTIMOS 20 AÑOS EN CALI

CDI Antonio José Camacho - Sede Divino Salvador



# LA MAYOR INVERSIÓN EN EDUCACIÓN DE LOS ÚLTIMOS 20 AÑOS EN CALI

CDI Julio Caicedo Y Tellez - Mi Bosquesito



# LA MAYOR INVERSIÓN EN EDUCACIÓN DE LOS ÚLTIMOS 20 AÑOS EN CALI

CDI Julio Caicedo Y Tellez - Mi Bosquesito



# LA MAYOR INVERSIÓN EN EDUCACIÓN DE LOS ÚLTIMOS 20 AÑOS EN CALI

CDI Sucre - República de Argentina





# LA MAYOR INVERSIÓN EN EDUCACIÓN DE LOS ÚLTIMOS 20 AÑOS EN CALI

CDI Sucre - República de Argentina



# LA MAYOR INVERSIÓN EN EDUCACIÓN DE LOS ÚLTIMOS 20 AÑOS EN CALI

CDI Llano Verde - Lote Llano Verde



# LA MAYOR INVERSIÓN EN EDUCACIÓN DE LOS ÚLTIMOS 20 AÑOS EN CALI

CDI Llano Verde - Lote Llano Verde



Construyendo hoy  
la Cali del mañana  
ALCALDÍA DE CALI

# LA MAYOR INVERSIÓN EN EDUCACIÓN DE LOS ÚLTIMOS 20 AÑOS EN CALI

CDI Llano Verde - Lote Llano Verde



# LA MAYOR INVERSIÓN EN EDUCACIÓN DE LOS ÚLTIMOS 20 AÑOS EN CALI

CDI Celmira Bueno De Orejuela – Mariano Ospina Perez



# LA MAYOR INVERSIÓN EN EDUCACIÓN DE LOS ÚLTIMOS 20 AÑOS EN CALI

CDI Celmira Bueno De Orejuela – Mariano Ospina Perez



# LA MAYOR INVERSIÓN EN EDUCACIÓN DE LOS ÚLTIMOS 20 AÑOS EN CALI

CDI Calidad - Lote Llano Verde



# LA MAYOR INVERSIÓN EN EDUCACIÓN DE LOS ÚLTIMOS 20 AÑOS EN CALI

## CDI Potrero Grande





# LA MAYOR INVERSIÓN EN EDUCACIÓN DE LOS ÚLTIMOS 20 AÑOS EN CALI

CDI Santa Elena



# LA MAYOR INVERSIÓN EN EDUCACIÓN DE LOS ÚLTIMOS 20 AÑOS EN CALI

CDI Santa Elena



# LA MAYOR INVERSIÓN EN EDUCACIÓN DE LOS ÚLTIMOS 20 AÑOS EN CALI

CDI Santa Elena



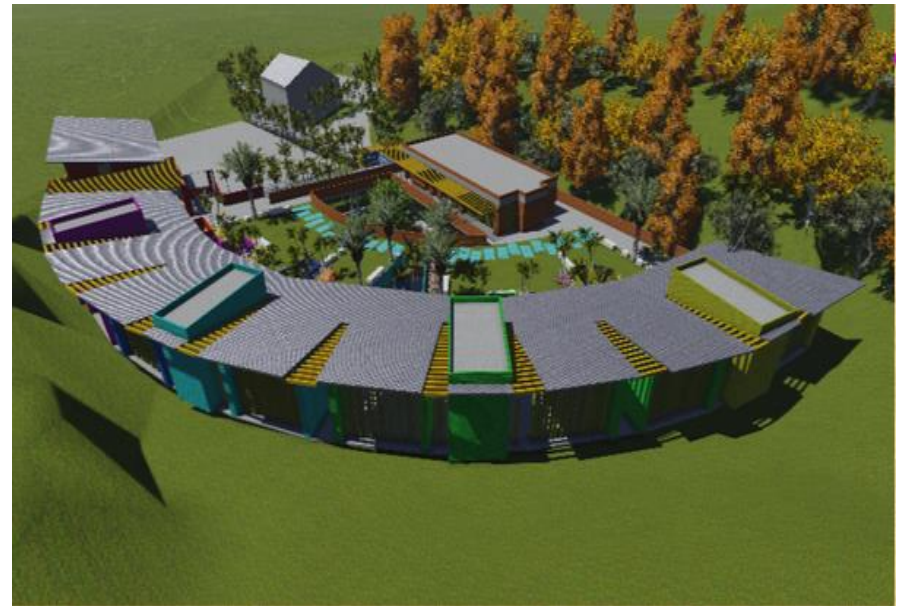
# LA MAYOR INVERSIÓN EN EDUCACIÓN DE LOS ÚLTIMOS 20 AÑOS EN CALI

CDI La Estrella – Siloé



# LA MAYOR INVERSIÓN EN EDUCACIÓN DE LOS ÚLTIMOS 20 AÑOS EN CALI

CDI La Estrella – Siloé



# LA MAYOR INVERSIÓN EN EDUCACIÓN DE LOS ÚLTIMOS 20 AÑOS EN CALI

CDI Presbítero Ángel Piedrahita



# LA MAYOR INVERSIÓN EN EDUCACIÓN DE LOS ÚLTIMOS 20 AÑOS EN CALI

CDI Presbítero Ángel Piedrahita



# LA MAYOR INVERSIÓN EN EDUCACIÓN DE LOS ÚLTIMOS 20 AÑOS EN CALI

CDI

Atención Integral a la Primera Infancia – Acciones Pedagógicas



1

Ampliación de la cobertura en la educación inicial en el marco de la atención integral. Se atendió 4.230 beneficiarios en 2013 y 5.070 beneficiarios en 2014.

2

Se realizaron compras por cerca de \$57.000.000 para la dotación de Tabletas para proyecto de incorporación de las TIC en Educación Inicial y textos de lectura que apoyarán el desarrollo del Proyecto Fiesta a la Lectura con la Red de Bibliotecas Públicas de Cali.

Construyendo hoy  
la Cali del mañana  
ALCALDÍA DE CALI



# LA MAYOR INVERSIÓN EN EDUCACIÓN DE LOS ÚLTIMOS 20 AÑOS EN CALI

CDI

Atención Integral a la Primera Infancia – Acciones Pedagógicas

3

Cualificación y formación de talento humano que trabaja con primera infancia:

- Durante el 2013, el MEN tuvo una oferta amplia de cualificación mediante tres (3) diplomados virtuales y otras metodologías que permitieron la participación de cerca de 592 personas entre maestras, maestros, agentes educativos y servidores públicos, con una inversión total de \$310.000.000.
- De 2014 con recursos propios, se lleva a cabo Seminario Taller sobre Referentes Técnicos de Educación Inicial en el marco de la atención integral, que contó con la participación de 300 personas entre, maestras, maestros de los CDI y Hogares Infantiles oficiales (ICBF y Municipio), establecimientos privados, agentes educativos, integrantes de la Mesa Municipal de Primera Infancia, servidores públicos de la administración municipal, Delegados de Primera Infancia del Comité Intersectorial.
- El presupuesto ejecutado para la calidad de la atención integral, fue de \$46.133.069 en el año 2013 y \$186.533.063 en el año 2014.
- Con el propósito de abrir un espacio de diálogo de saberes y experiencias entre Coordinadores de Zonas Educativas, Rectores de IEO y Coordinadoras Pedagógicas de las EAS, que posibilitara un acercamiento, mayor comprensión y apoyo para el fortalecimiento de la educación inicial en el marco de la atención integral, se programaron cuatro (4) Encuentros Anuales por la Primera Infancia.

# LA MAYOR INVERSIÓN EN EDUCACIÓN DE LOS ÚLTIMOS 20 AÑOS EN CALI

CDI

Atención Integral a la Primera Infancia – Acciones Pedagógicas

3

- Durante 2013 y 2014 el Municipio Santiago de Cali, se vinculó a la celebración nacional del Día de la Niñez, siguiendo las orientaciones establecidas por la Corporación Día de la Niñez en Brújula 2013 y Brújula 20214 y participando en los dos concursos “Alcalde más pilo” y “Municipio Correccaminos”, se destaca el recibimiento de premio por este último.
- SEMANA MUNDIAL DE LA LACTANCIA MATERNA: En el 2014, por primera vez, la Secretaría de Educación, se vincula a esta celebración, apoyando el desarrollo de algunas de las actividades programadas por la Secretaría de Salud, en los CDI.
- Desde el 2013 la administración municipal celebra esta semana dedicada a la primera infancia, se realiza en el mes de noviembre de cada año, el presupuesto asignado y ejecutado de recursos propios para Movilización Social fue de \$ 111.132.703 en el año 2013 y \$121.132.703 en el año 2014.
- Durante el 2013 y 2014, se adelantó estudio sobre el Estado Nutricional y Seguimiento a las Atenciones en Salud de los beneficiarios de la Modalidad Familiar e Institucional.



ALCALDÍA DE  
SANTIAGO DE CALI

# Construyendo hoy la Cali del mañana

ALCALDÍA DE CALI