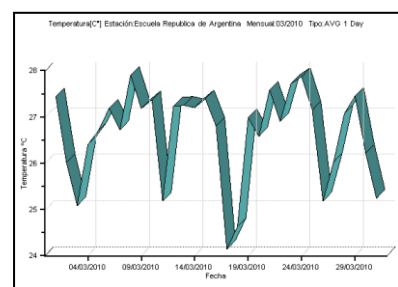
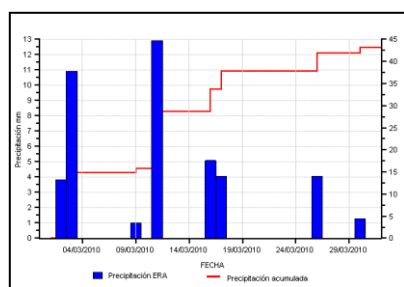
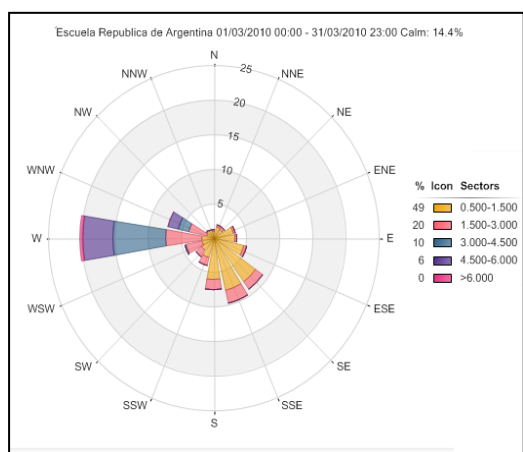


SANTIAGO DE CALI, ABRIL DE 2010

La Red de Monitoreo de la Calidad del aire de Cali – RMCA opera bajo la coordinación y administración del Departamento Administrativo de Gestión del Medio Ambiente –DAGMA. Actualmente la RMCA funciona con dos estaciones: Estación Escuela República de Argentina ERA y La unidad Móvil, los resultados de las variables contaminantes y meteorológicas del mes de marzo son objeto de publicación de la información del presente boletín



## INFORMACIÓN METEOROLOGICA

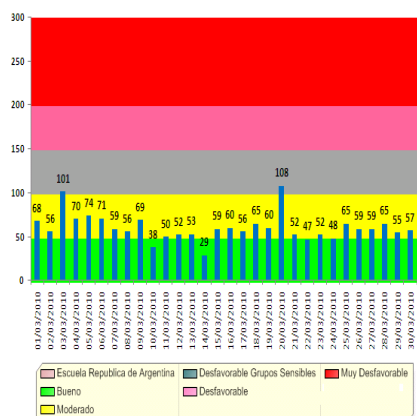
De la rosa de vientos correspondiente al Mes de Marzo de 2010 – Fig.1, se observa que la dirección predominante del viento sopla desde el Oeste-W hacia el Este-E respecto a la localización de la Escuela República de Argentina -ERA, con una intensidad del 20.3%.

Para la dirección predominante del viento Oeste-W que sopla hacia el Este-E, se observa que tuvo asociada una velocidad media de vientos de 3.48 m/s, lo cual favorece una mejor dispersión y dilución de los contaminantes en la zona. Adicionalmente, se observa que en la dirección Oeste soplando hacia el Este, se presentaron las mayores velocidades de viento entre los 3.0 a 4.5 m, con una intensidad del 8.6% y velocidades de viento entre los 4.5 a 6.0 m con una intensidad del 8.6%. La época seca desde finales de Diciembre hasta mediados de Marzo es generada por los vientos alisios del Noreste que penetran a la cuenca del río Cauca por el Norte y los cuales se caracterizan por una gran estabilidad atmosférica. Las condiciones del estado del tiempo se presentan con poca nubosidad, ausencia de precipitaciones, vientos persistentes con una alta velocidad en las horas de la tarde y bajo contenido de humedad en la atmósfera.

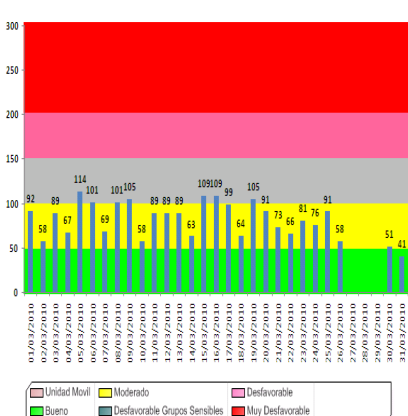
Por estar situada la ciudad en el piedemonte de la Cordillera Occidental, es necesario tener en cuenta la circulación local de valle-montaña que puede anular o reforzar los efectos de la circulación general durante el día y la noche y en diferentes épocas del año.



Como se observa en la fig. 2 Índice de Calidad del Aire Estación ERA y UM, en el mes de marzo la calidad del aire los valores de calidad del aire presentan valores de concentración entre las categorías buena y moderada, la mayor concentración se reporto el día sábado 20 de marzo del corriente, correspondiente a 101  $\mu\text{g}/\text{m}^3$  para  $\text{PM}_{10}$ .



ICA ESTACION ERA



ICA ESTACION UM

