

Revisión y Ajuste del POT



*Un lugar para cada cosa  
y cada cosa en su lugar*

## FASE II

### PRESENTACIÓN DE PROPUESTAS



1. ¿QUÉ ES UN POT?
2. ¿CÓMO ESTÁ CALI?
3. PROPUESTA

AMBIENTE, AMENAZAS, SERVICIOS PÚBLICOS, MOVILIDAD,  
ESPACIO PÚBLICO, EQUIPAMIENTOS, NORMA

4. ¿CUÁL ES LA CALI QUE  
QUEREMOS?
5. UNIDADES DE PLANIFICACIÓN

# ¿QUÉ ES UN POT?

**GUÍA** para el desarrollo físico del Municipio

## GARANTIZA ARMONIA

entre la planificación física,  
las actividades  
socioeconómicas y el  
ambiente

## REGLAS DEL JUEGO CLARAS

## NORMAS, PROGRAMAS Y PROYECTOS

Relacionados con la utilización y  
apropiación y transformación del  
espacio físico



AMBIENTAL



EQUIPAMIENTOS



MOVILIDAD



ESPACIO PÚBLICO



SERVICIOS PÚBLICOS

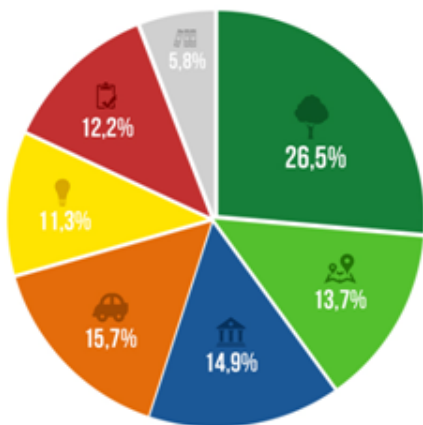


USOS

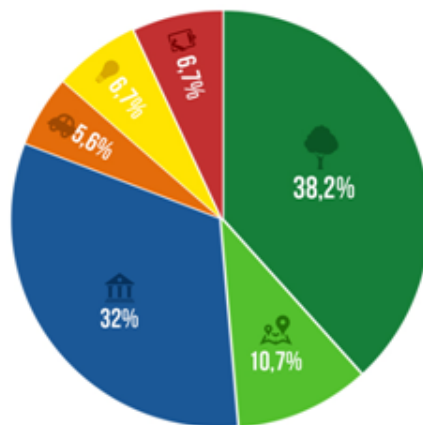
# ¿CÓMO ESTÁ CALI?

## RESULTADOS DEL DIAGNÓSTICO FASE 1

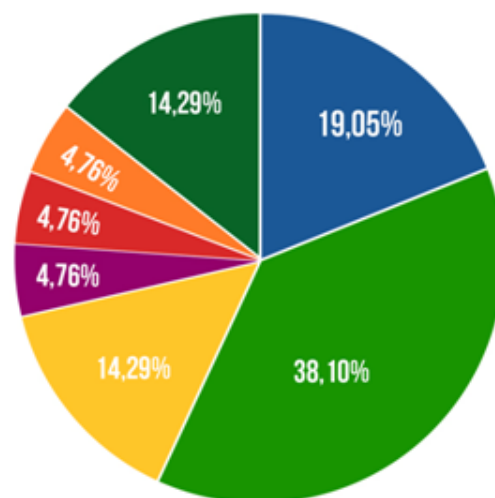
### Conflictos



### Potencialidades



### ¿Cómo soñamos a Cali?



- Educada
- Ecológica
- Ordenada
- Saludable
- Segura
- Productiva
- Buena Calidad Ambiental

# CALI, LA **MÁS VERDE**

Los cerros para toda la comunidad

## ECOPARQUES Y RÍOS RECUPERADOS



**1.805**

Ha de ecoparques



**1.247**

Ha de ríos

## RÍOS, CANALES Y VÍAS COMO **CORAZONES VERDES**



**161**

Km de Ríos



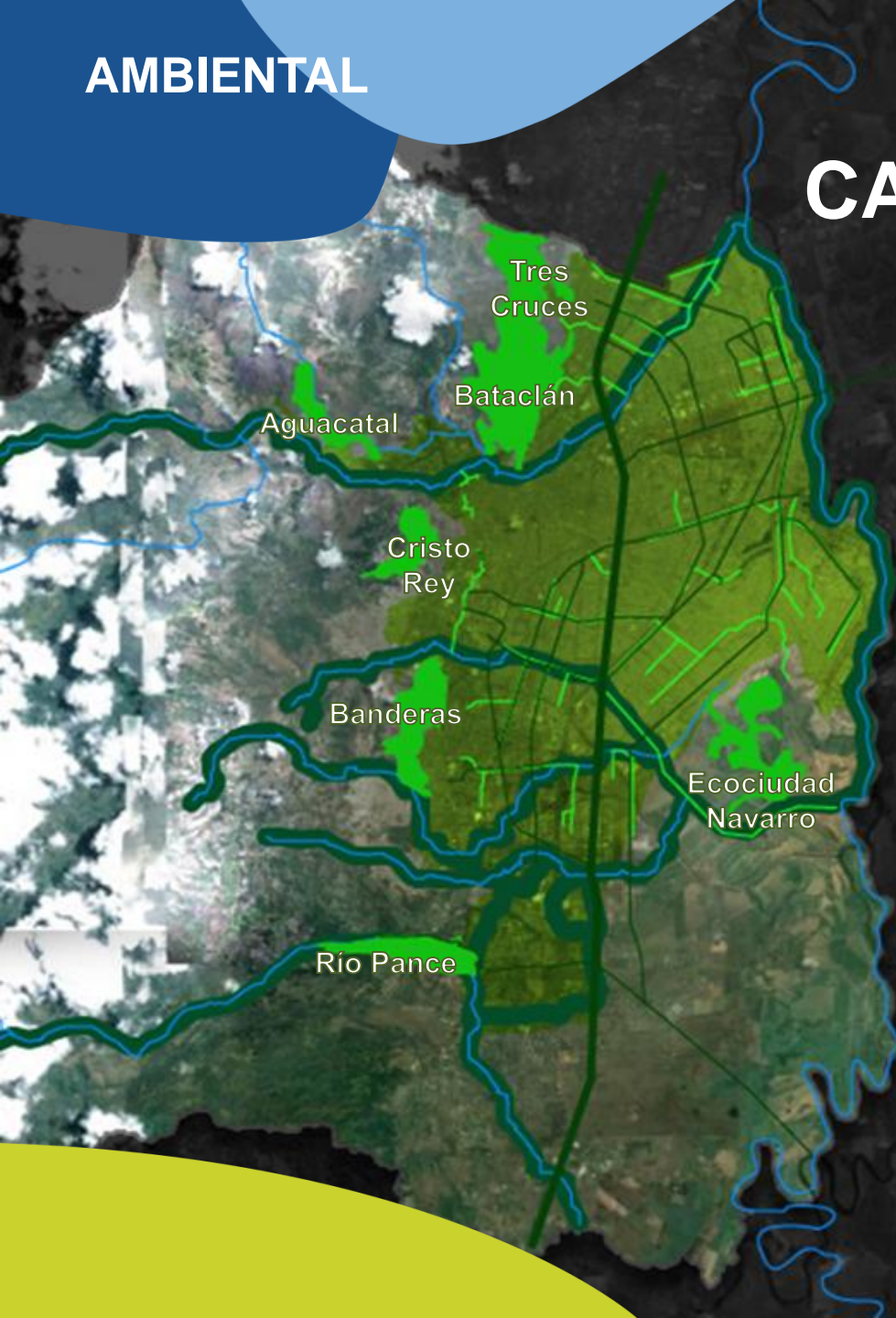
**93**

Km de Canales



**144**

Km de Vías





## CALI, MÁS SEGURA

Recuperación jarillones

Manejo de aguas lluvias - inundaciones

**Amenazas identificadas**

Normas Claras

### GRANDES PROYECTOS

**15 KM**

Jarillón del Río Cauca

- ✓ Amenaza muy alta por movimientos en masa
- ✓ PJAOC – Jarillón Río Cauca
- ✓ Humedales
- ✓ Lagunas Oxidación Planes Parciales
- ✓ Lagunas Amortiguación Pluvial Hormiguero

# CALI, LA **MÁS LIMPIA**

Plan Maestro de servicios públicos  
Aguas subterráneas, fuente alterna  
Regularización acueducto y alcantarillado rural  
Manejo integral de residuos sólidos  
**TODOS CONECTADOS**

## GRANDES PROYECTOS DE INFRAESTRUCTURA

- ✓ PTAR Sur
- ✓ Zona de Drenaje Sur
- ✓ Lagunas Oxidación Planes Parciales
- ✓ Lagunas Amortiguación Pluvial  
Hormiguero



# MOVILIDAD



**144 KM**

**PARQUES LINEALES**  
(Corredores Ambientales)



**85 KM**

**RED CICLORRUTAS**



**15 KM**

**TRONCALES MIO**  
5 Estaciones de cabecera  
Terminales intermunicipales



Semaforización inteligente  
Vías rurales mejoradas  
Red de estacionamientos y  
parqueaderos



**25.5 KM**

**CORREDORES  
LOGÍSTICOS**  
Cali Competitiva



**29 KM**

**CORREDOR VERDE**



ESPACIO  
PÚBLICO

# GRANDES PULMONES VERDES

- ✓ Gran esqueleto de espacio público
- ✓ Se articula y fortalece lo ambiental
- ✓ Distribución equitativa



190 Ha  
Aeroparque



300 Ha  
Navarro

**4.386 Hectáreas**

Más espacio público

- ✓ Proyectos de Espacio Público
- ✓ Borde Urbano - Ecoparque
- ✓ Corredor Verde
- ✓ Ríos Recuperados

## CENTROS DE SERVICIOS A LA COMUNIDAD


Como escuelas, centros educativos, de salud, culturales, comunitarios, bibliotecas, CAI, hospitales, etc.




**EDUCACIÓN - SALUD - DEPORTE**

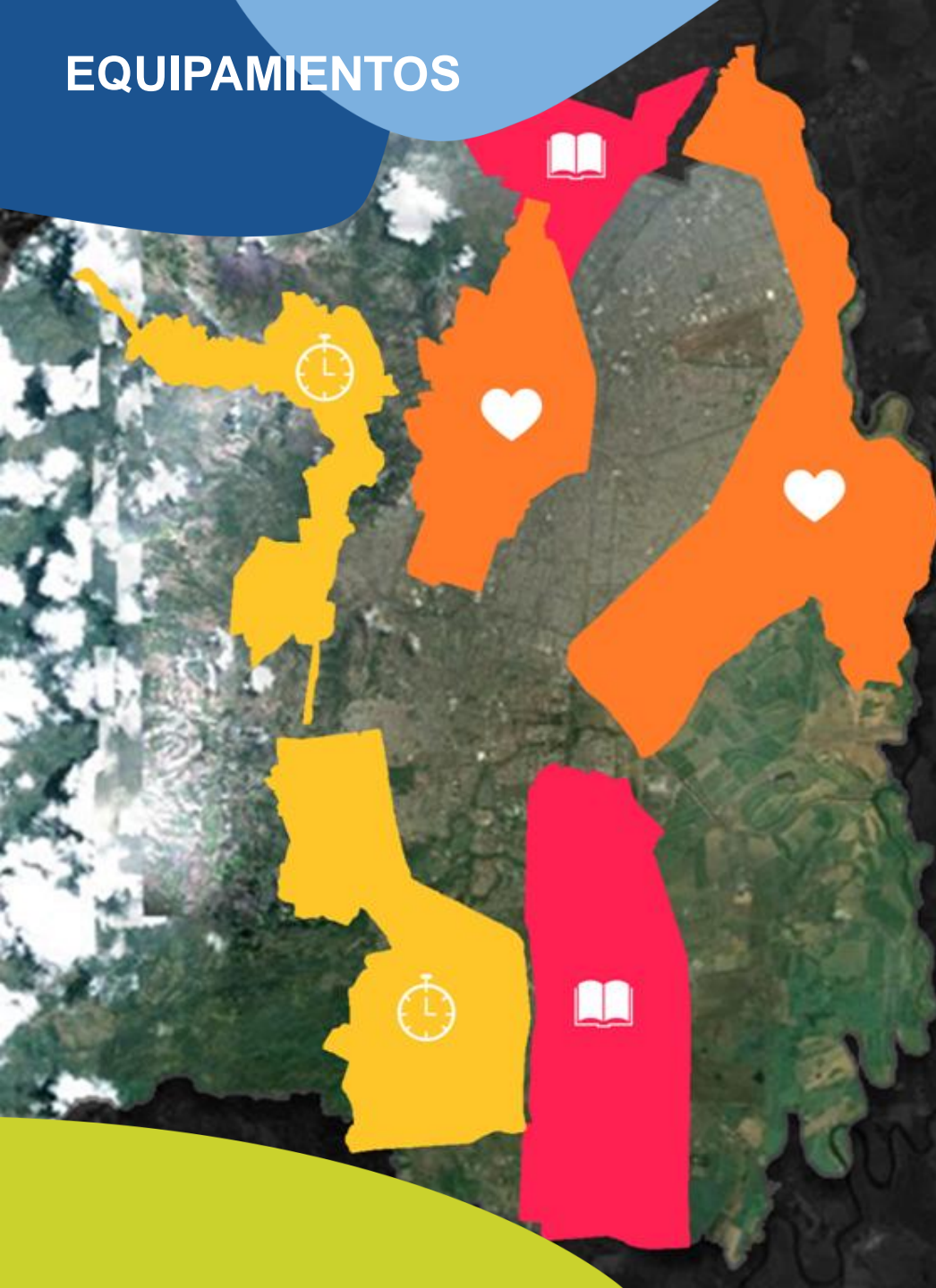
**¡CALI, CAPITAL DEPORTIVA!**

**2 nuevos centros de alto rendimiento**

 Nodos de Equipamientos

 Polideportivos





## CENTROS DE SERVICIOS A LA COMUNIDAD

Como escuelas, centros educativos, de salud, culturales, comunitarios, bibliotecas, CAI, hospitales, etc.



**EDUCACIÓN - SALUD - DEPORTE**  
Identificación de sectores con mayores necesidades.



NORMA

# ZONAS DE COMERCIO Y SERVICIOS:

Concentración y equidad

**14.8%** del total de predios  
**CORREDORES DE ACTIVIDAD**

**12%** zona urbana  
**CENTRALIDADES**

- Corredor de Actividad Principal
- Industrial
- Mixto
- Residencial Predominante



NORMA

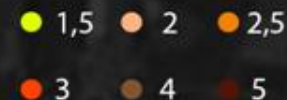
# ¿DÓNDE SE PUEDE CONSTRUIR MÁS?

Sobre corredores de transporte masivo y en las zonas con mayor capacidad de espacio público, vías y servicios públicos

NORMA FLEXIBLE  
ES UN **GANA-GANA**

La ciudad me da y yo le doy

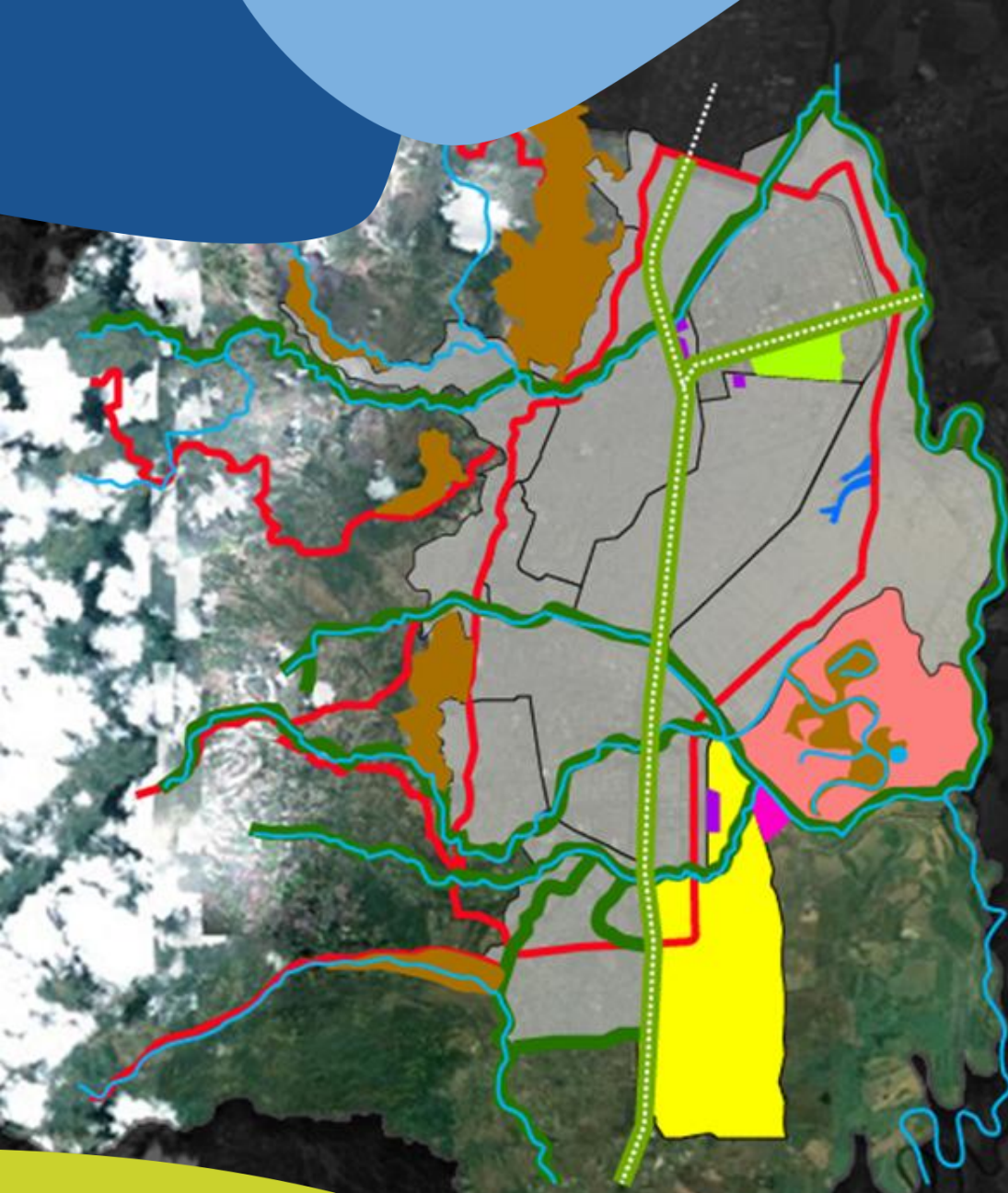
**EDIFICABILIDAD TOPE**  
Índice de Edificabilidad





# PROGRAMAS Y PROYECTOS

## PROYECTOS ESTRATÉGICOS Y ESTRUCTURALES

- 
- PJAOC – Jarillón de Río Cauca
  - Pondaje Charco Azul
  - Ecoparques
  - Anillo Perimetral
  - PTAR Sur
  - Zonas de oportunidad
  - Corredor Verde
  - Corredores Ambientales
  - Aeroparque
  - Expansión Cali – Jamundí
  - Ecociudad Navarro

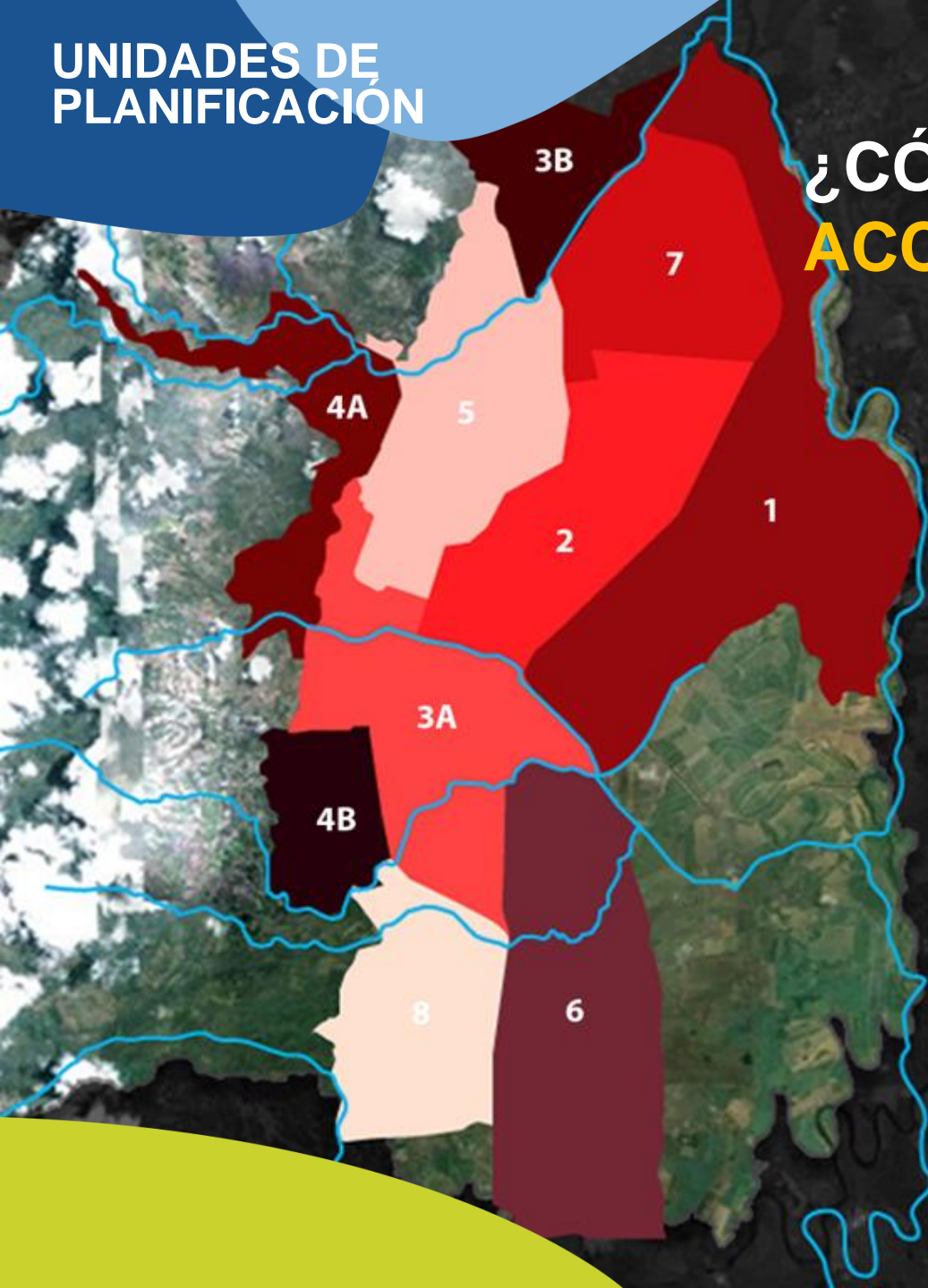


# ¿CÓMO EL POT SE HARÁ ACCESIBLE A LA GENTE?

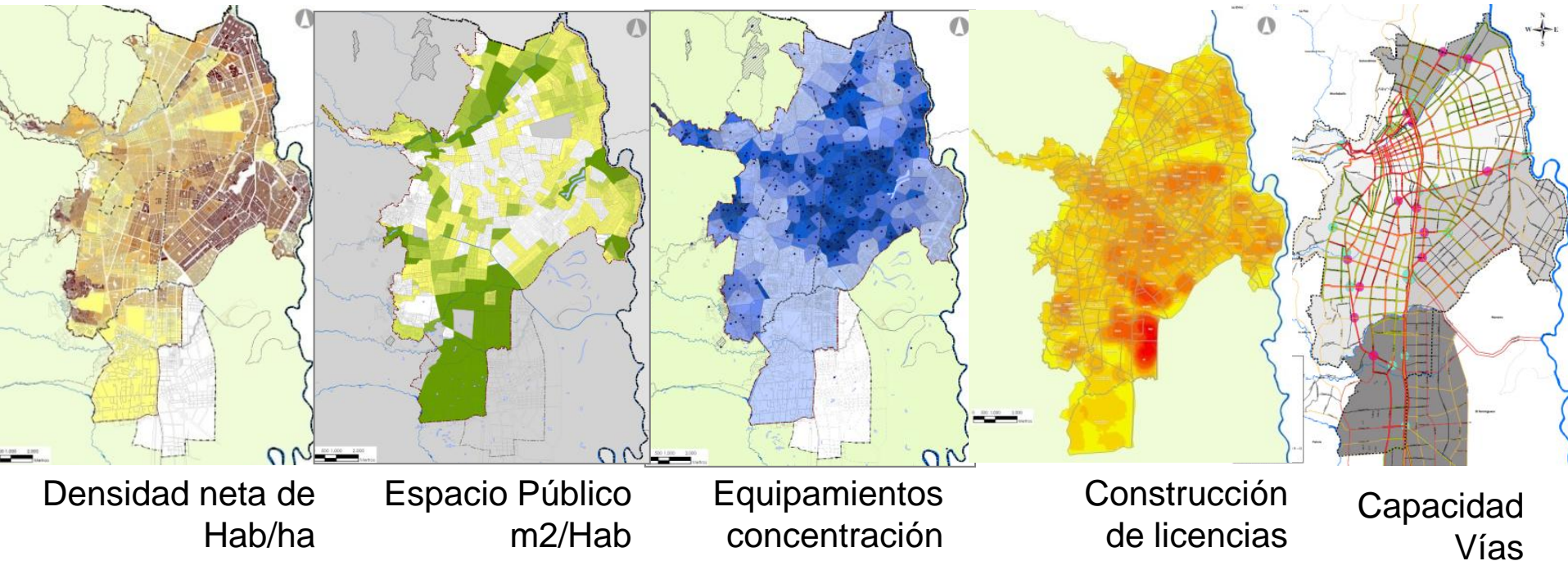
Con las Unidades de Planificación, que acercan el POT a la escala zonal, a la gente

Son porciones del territorio que asocian zonas con características socioeconómicas y urbanísticas, así como necesidades similares

De **185** fichas normativas a  
**10 URBANAS Y 5 RURALES**



## CRITERIOS DELIMITACIÓN





# LO LOCAL

Fase I. Diagnóstico. Levantamiento de información por comunas.



Diagnóstico. Cartografía social. Comuna 15.  
Mayo 2012



Jornadas de participación. Mayo de 2012



# LO LOCAL

Fase I. Diagnóstico. Levantamiento de información por comunas.



Jornadas de participación. Mayo de 2012

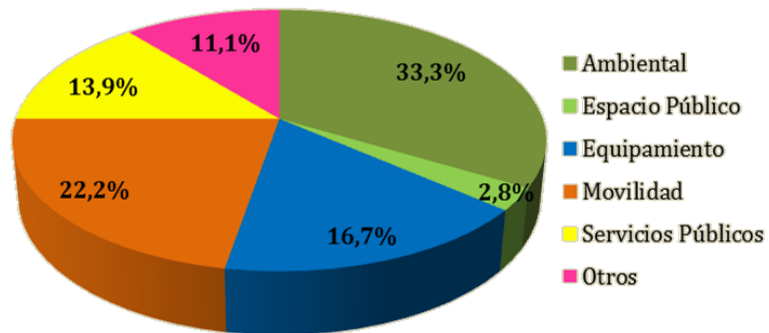


Diagnóstico. Cartografía social.  
Comuna 16. Mayo 2012

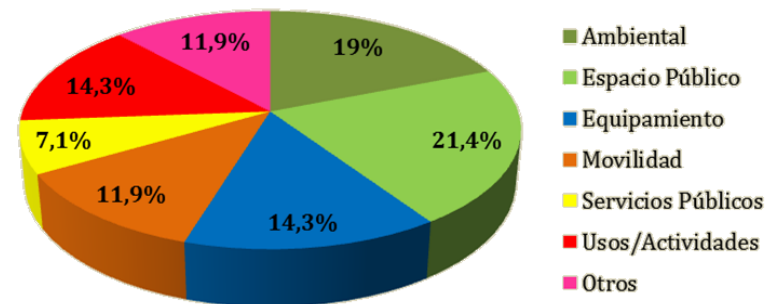
# DIAGNÓSTICO

## Conflictos

Comuna 15



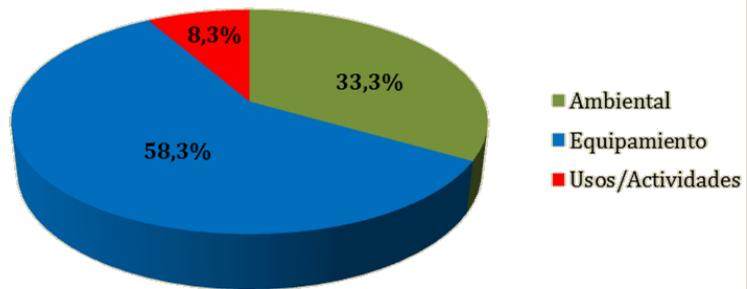
Comuna 16



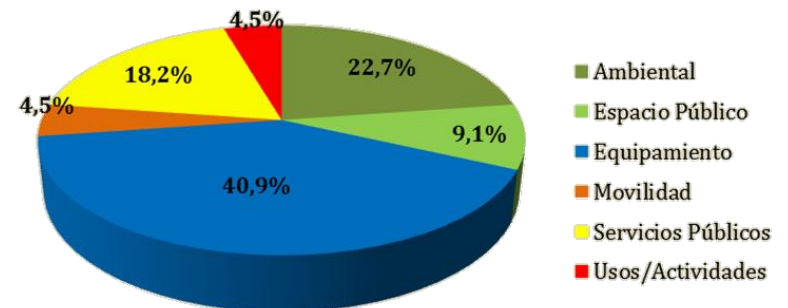
# DIAGNÓSTICO

## Potencialidades

**Comuna 15**



**Comuna 16**





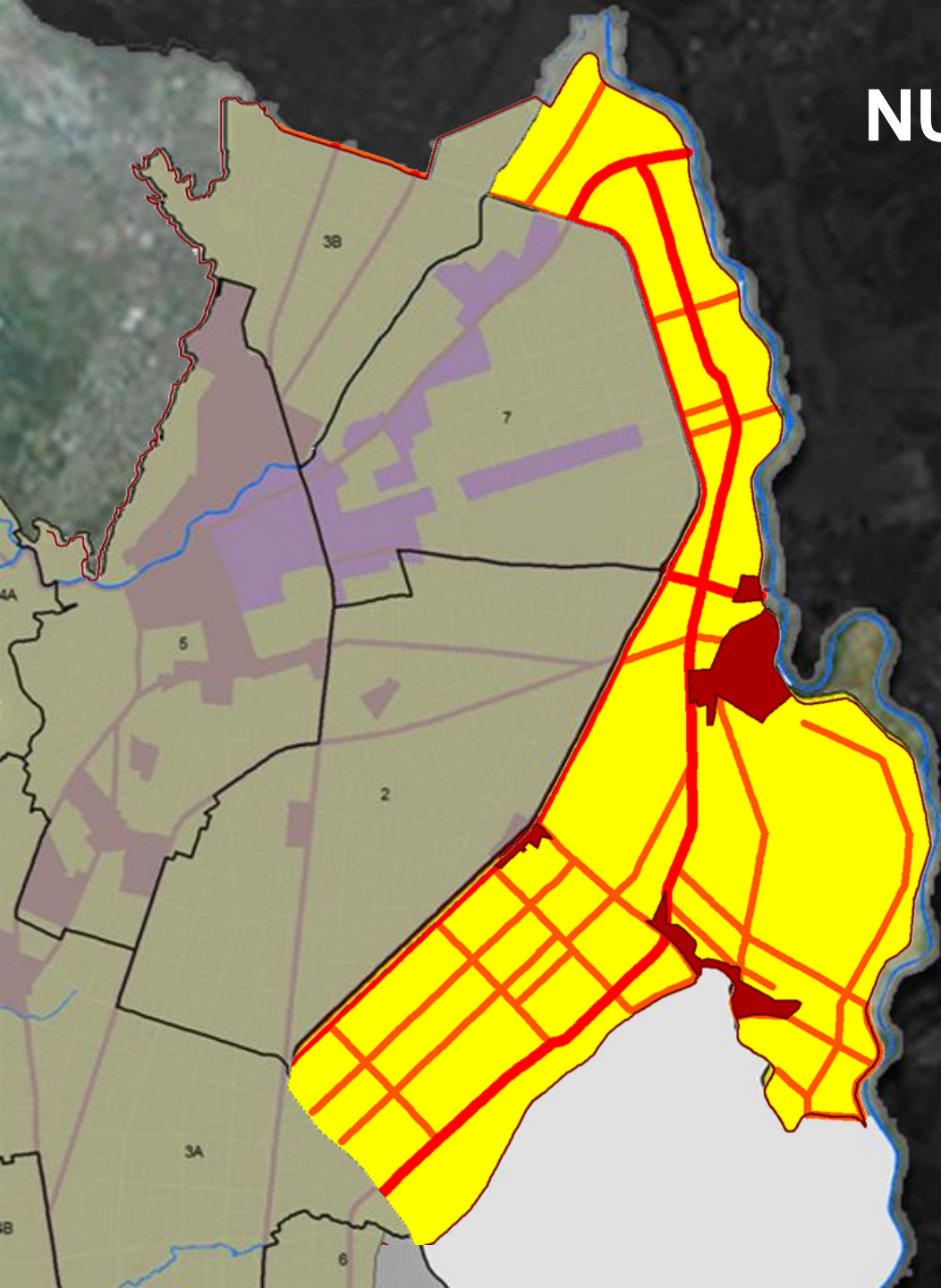
# NUESTRA U.P.U.

## 1. Río Cauca

### ACTIVIDADES

#### ÁREAS DE ACTIVIDAD

- Corredor de Actividad Principal
- Industrial
- Mixto
- Residencial Predominante



# NUESTRA U.P.U.

## 1. Río Cauca

### EDIFICABILIDAD

#### EDIFICABILIDAD TOPE

INDICE DE EDIFICABILIDAD





# NUESTRA U.P.U.

## 1. Río Cauca

### ESPACIO PÚBLICO Y EQUIPAMIENTOS

- ✓ Corredor de Actividad Principal
- ✓ Proyectos E.P.
- ✓ Nodos de equipamientos
- ✓ Comunas a priorizar para eq.
- ✓ Centralidades con usos/ eq.



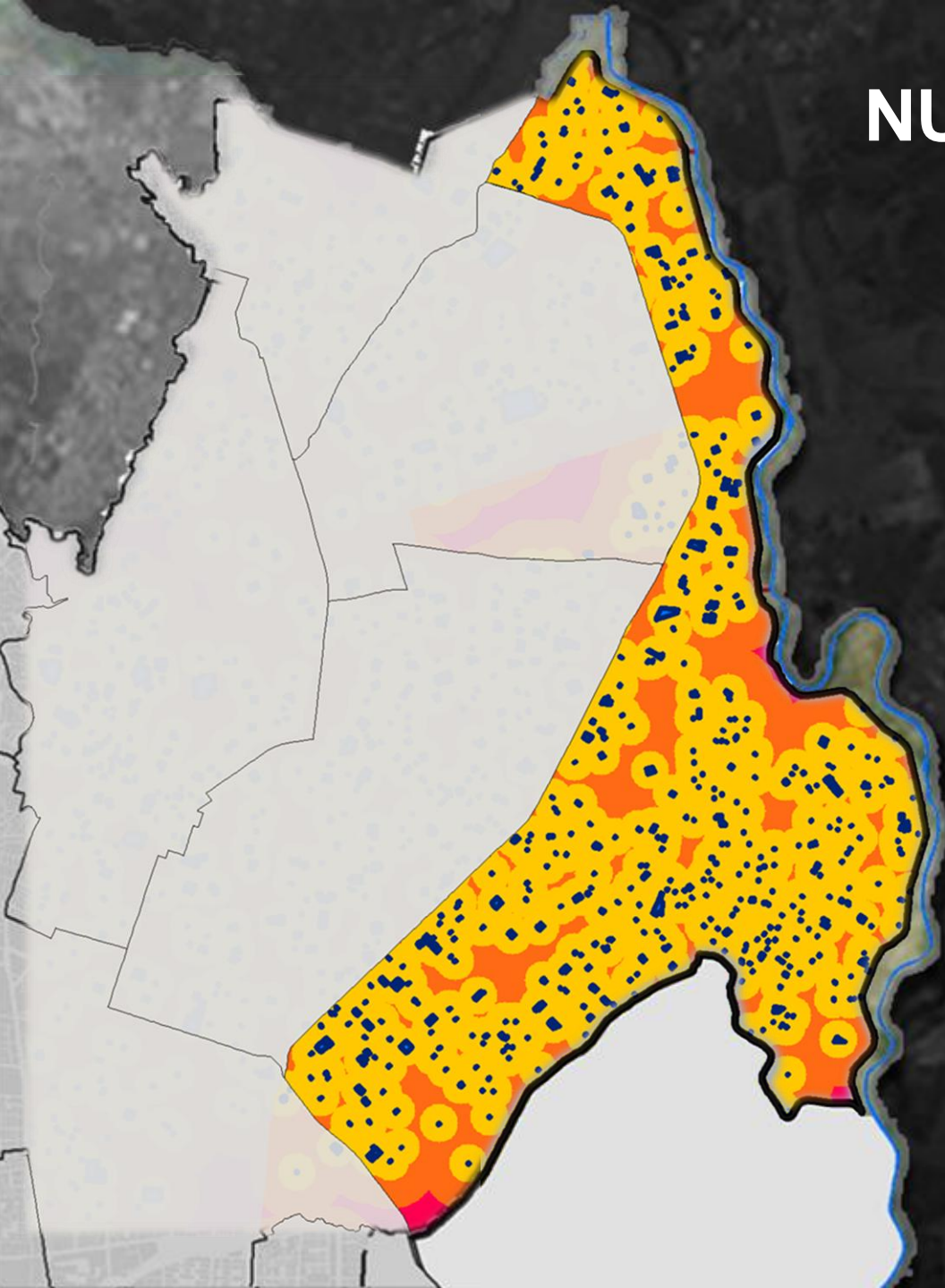
# NUESTRA U.P.U.

## 1. Río Cauca

### EQUIPAMIENTOS EDUCACIÓN

**Metros de distancia a pie  
para acceder a ellos**

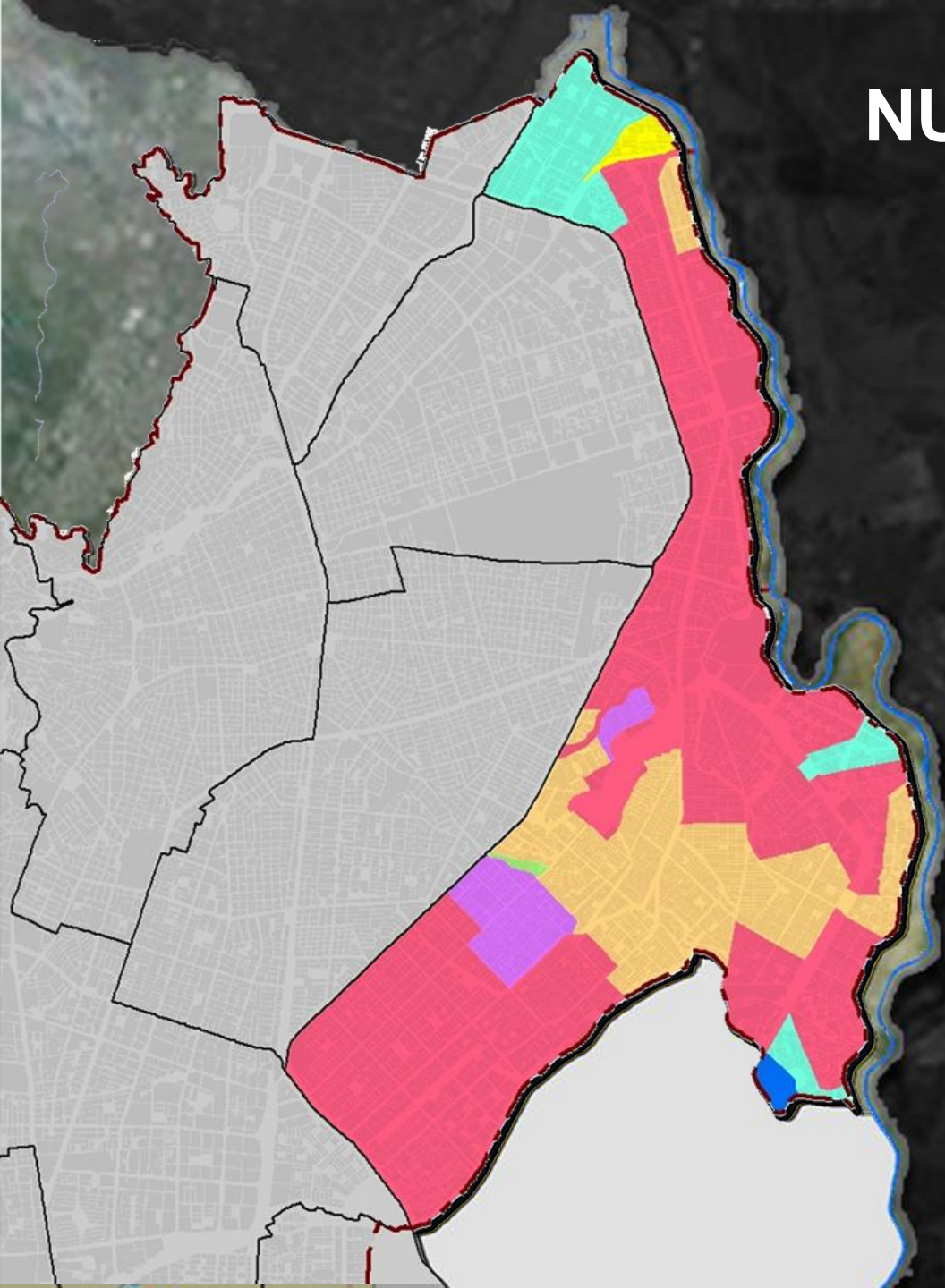
- ✓ 0 – 200
- ✓ 201 – 500
- ✓ 501 – 800
- ✓ 801 – 1000
- ✓ Más de 1500



# NUESTRA U.P.U.

## 1. Río Cauca

### MEJORAMIENTO INTEGRAL DE BARRIOS

- 
- ✓ Barrios sujetos al programa
  - ✓ Equipamientos de salud y educación
  - ✓ Espacio público y equipamientos educativos
  - ✓ Espacio público y equipamientos de salud
  - ✓ Equipamientos educativos
  - ✓ Equipamientos de salud
  - ✓ Espacio público

# CONTACTO



## TELÉFONO

668 91 00 EXT 170



## CORREO

Participa.revisionpotcali@gmail.com



## FACEBOOK

/RevisionPotCali



## TWITTER

@Revisionpotcali

