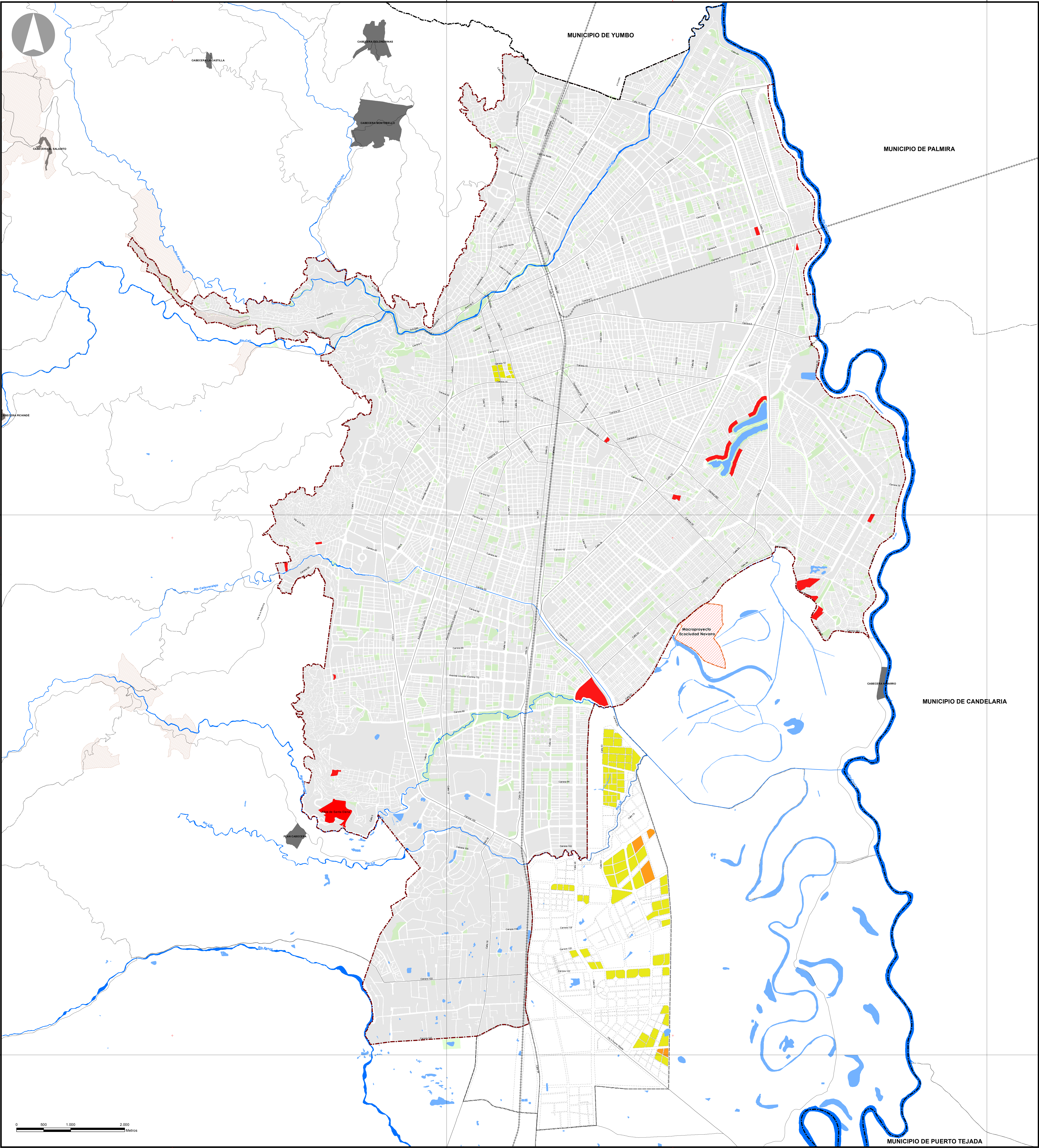


ÁREAS PARA LA LOCALIZACIÓN DE VIVIENDA DE INTERÉS SOCIAL



**LEYENDA**

- ÁREAS POTENCIALES PARA EL DESARROLLO DE VIVIENDA DE INTERÉS SOCIAL EN LA ZONA URBANA
- LOCALIZACIÓN DE LA VIVIENDA DE INTERÉS PRIORITARIO EN LA ZONA DE EXPANSIÓN
- LOCALIZACIÓN DE LA VIVIENDA DE INTERÉS SOCIAL EN LA ZONA DE EXPANSIÓN
- MACROPROYECTO DE VIVIENDA DE INTERÉS SOCIAL NACIONAL ECOCIUDAD NAVARRO

**NOTAS:**

- EL PLAN PARCIAL CIUDAD MELÉNDEZ DESTINARÁ EL 20 % DE SU ÁREA A PROYECTOS DE VIVIENDA DE INTERÉS SOCIAL.
- LOS PLANES PARCIALES EN TRÁMITE ESTÁN SUJETOS A CAMBIOS O AJUSTES.

**CONVENCIONES**

- PERÍMETRO MUNICIPAL
- PERÍMETRO URBANO
- PERÍMETRO EXPANSIÓN
- PERÍMETRO CORREJIMIENTOS
- MUNICIPIOS VECINOS
- CARCERES DE CORREJIMIENTOS
- ÁREAS SUSTRÁIDAS DE LA RESERVA FORESTAL
- MANZANAS
- MANZANAS PROYECTADAS
- ESPACIO PÚBLICO
- HUMEDALES
- RIOS
- VÍAS URBANAS PRINCIPALES
- VÍAS RURALES PRINCIPALES
- VÍA FÉRREA

**FUENTES:**

Base cartográfica:

- DEPARTAMENTO ADMINISTRATIVO DE PLANEACIÓN MUNICIPAL - 2014
- CORPORACIÓN AUTÓNOMA REGIONAL DEL VALLE DEL CAUCA - 2013

Información temática:

- SECRETARÍA DE VIVIENDA SOCIAL Áreas Potenciales VIS
- D.A.P.M. Localización Viviendas VIP y VIS Sueto de Expansión

**NOTAS:**

ESTE MAPA ES EL RESULTADO DEL PROCESO DE REVISIÓN Y AJUSTE DEL POT DE SANTIAGO DE CALI A LA FECHA JUNIO DE 2014.

LA INFORMACIÓN TEMÁTICA CONTENIDA EN ESTE MAPA ESTÁ SUJETA A LAS MODIFICACIONES QUE SURJAN DURANTE LA REVISIÓN Y LA APROBACIÓN POR PARTE DEL CONCEJO MUNICIPAL DE SANTIAGO DE CALI.

TODO TRAZADO FUERA DEL PERÍMETRO MUNICIPAL ES INDICATIVO.

**DATOS INFORMACIÓN ESPACIAL**

SISTEMA DE COORDENADAS CARTESIANO DE CALI

PROYECCIÓN TRANSVERSA MERCATOR

ELIPSOIDE SRS 1983

DATUM MAGNA ORIENT SANTIAGO DE CALI

COORDENADAS PLANAS CARTESIANAS CON ORÍGEN:

LATITUD: 3°28'30.775" NORTE

LONGITUD: 76°11'14.658" OESTE

FALSO NORTE: 102°36.600 M

FALSO ESTE: 1081.900.180 M

PLANO DE PROYECCIÓN: 1.000 M