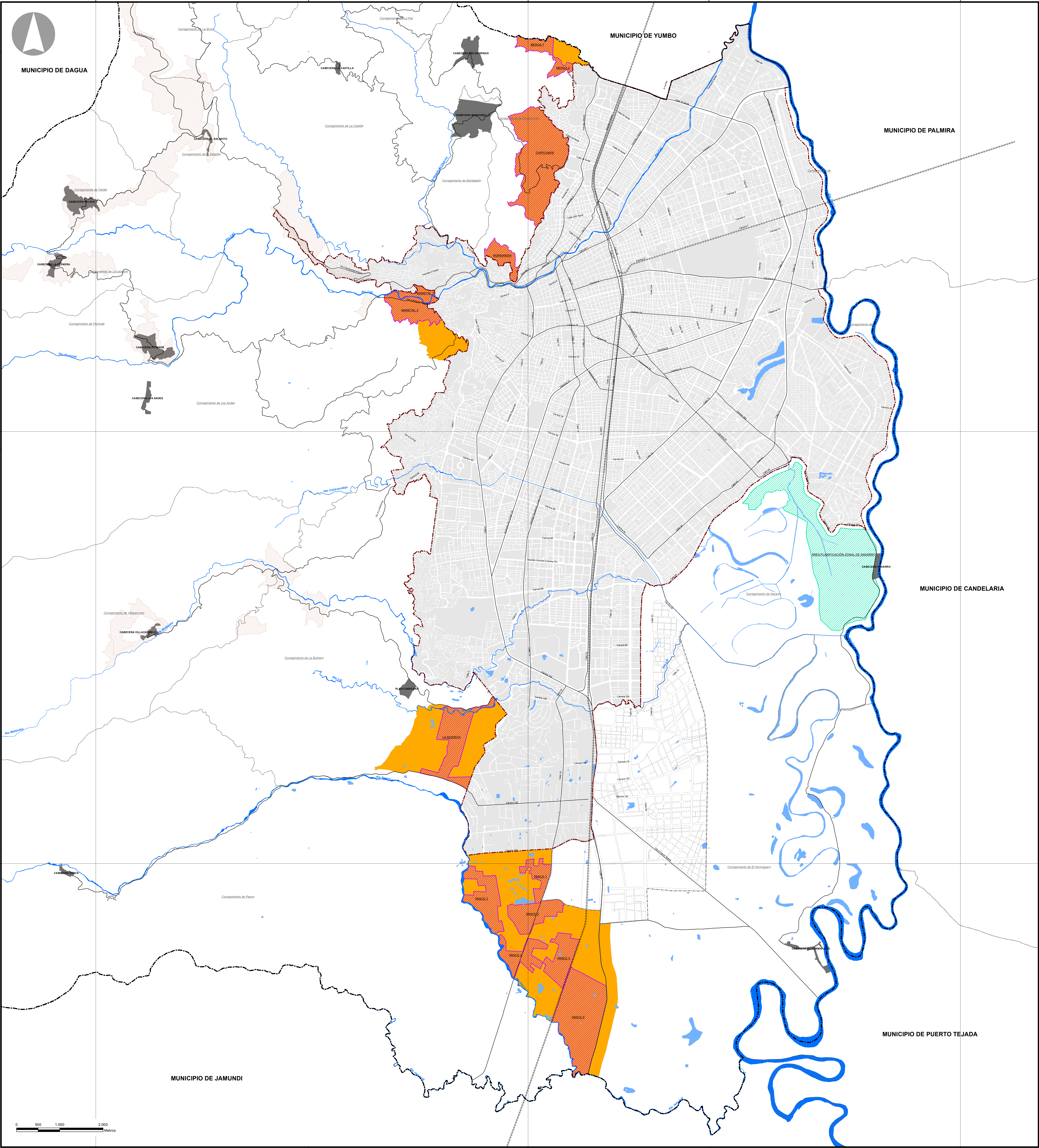


PREDELIMITACIÓN DE PLANES DE ORDENAMIENTO ZONAL EN SUELO RURAL



LEYENDA <div><div></div>ÁREA PLANIFICACIÓN ZONAL DE NAVARRO</div> <div><div></div>ÁREAS SUJETAS A PLAN ZONAL EN SUELO RURAL SUBURBANO - PZS</div> <div><div></div>SUELO RURAL SUBURBANO</div>	CONVENCIONES <div><div></div>PERÍMETRO MUNICIPAL</div> <div><div></div>PERÍMETRO URBANO</div> <div><div></div>PERÍMETRO ZONA DE EXPANSIÓN</div> <div><div></div>MUNICIPIOS VECINOS</div> <div><div></div>PERÍMETRO CORREGIMIENTOS</div> <div><div></div>ÁREAS SUSTRÁIDAS DE LA RESERVA FORESTAL</div> <div><div></div>MANZANAS</div> <div><div></div>CABECERAS DE CORREGIMIENTOS</div>	<div><div></div>RIOS</div> <div><div></div>HUMEDALES</div> <div><div></div>VÍAS URBANAS PRINCIPALES</div> <div><div></div>VÍAS RURALES PRINCIPALES</div> <div><div></div>VÍA FERREA</div>	FUENTES: Base cartográfica: 1. DEPARTAMENTO ADMINISTRATIVO DE PLANEACIÓN MUNICIPAL (DAPM) - 2014 2. CORPORACIÓN AUTÓNOMA REGIONAL DEL VALLE DEL CAUCA (CVC) - 2013 Humedales: Información temática: 1. DEPARTAMENTO ADMINISTRATIVO DE PLANEACIÓN MUNICIPAL (DAPM) - 2014 REVISIÓN Y AJUSTE DEL POT	NOTAS: ESTE MAPA ES EL RESULTADO DEL PROCESO DE REVISIÓN Y AJUSTE DEL POT DE SANTIAGO DE CALI 2014 - 2027. LA INFORMACIÓN TEMÁTICA CONTENIDA EN ESTE MAPA FUE CONCERTADA CON LA CORPORACIÓN AUTÓNOMA REGIONAL DEL VALLE DEL CAUCA - CVC, DANDO COMO RESULTADO LAS RESOLUCIONES N° 0070 DEL 3 DE FEBRERO DE 2014 Y N° 0170 DEL 2 DE ABRIL DE 2014. TODO TRAZADO FUERA DEL PERÍMETRO MUNICIPALES INDICATIVO.	DATOS INFORMACIÓN ESPACIAL SISTEMA DE COORDENADAS CARTESIANO DE CALI PROYECCIÓN TRANSVERSA MERCATOR SUPLENDORES 800 1983 DATUM MAGNA ORIENTE SANTIAGO DE CALI COORDENADAS PLANAS CARTESIANAS CON ORIENTE LATITUD: 2°28'30.779" NORTE LONGITUD: 76°21'14.650" OESTE FALSO NORTE: 872.364.650 M. FALSO ESTE: 1.081.400.180 M. PLANO DE PROYECCIÓN: 1.000 M.
---	--	---	--	--	--