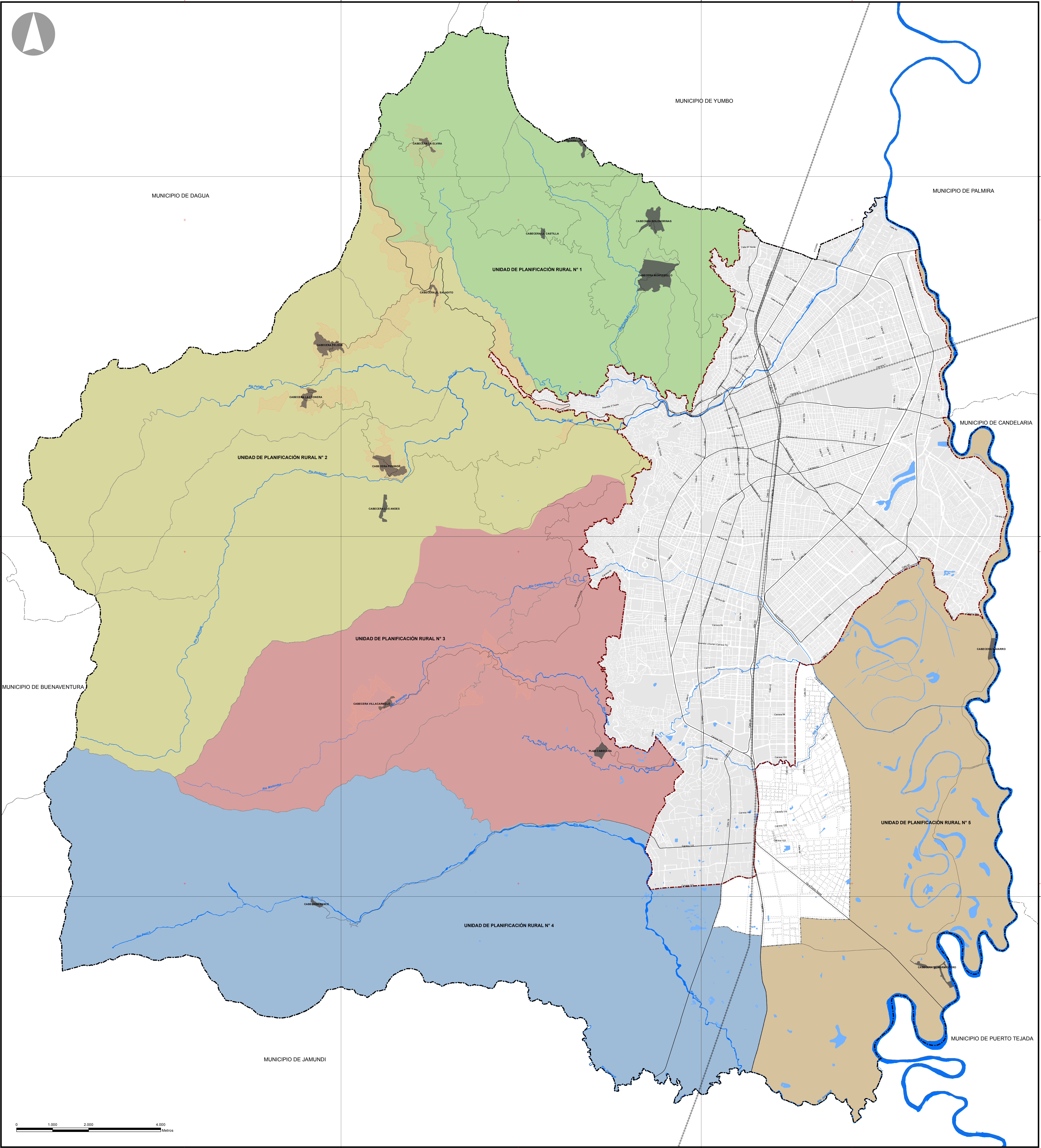


UNIDADES DE PLANIFICACIÓN RURAL



**LEYENDA**

- UNIDAD DE PLANIFICACIÓN RURAL 1 - CUENCA DEL RÍO AGUACATAL
- UNIDAD DE PLANIFICACIÓN RURAL 2 - CUENCA DEL RÍO CALÍ
- UNIDAD DE PLANIFICACIÓN RURAL 3 - CUENCAS DE LOS RÍOS LILI, MELENDEZ, CAÑAVERALEJO
- UNIDAD DE PLANIFICACIÓN RURAL 4 - CUENCA DEL RÍO PANDE
- UNIDAD DE PLANIFICACIÓN RURAL 5 - CUENCA DEL RÍO CAUCA

**CONVENCIONES**

- PERÍMETRO MUNICIPAL
- PERÍMETRO URBANO
- MUNICIPIOS VECINOS
- PERÍMETRO EXPANSIÓN
- PERÍMETRO CORREGIMIENTOS
- CABECERAS DE CORREGIMIENTOS
- ÁREAS SUSTRÁIDAS DE LA RESERVA FORESTAL
- MANZANAS
- MANZANAS PROYECTADAS
- RÍOS
- HUMEDALES
- VÍAS ARTERIALES PRINCIPALES
- VÍAS RURALES
- VÍA FÉRREA

**FUENTES:**

Base cartográfica:

- DEPARTAMENTO ADMINISTRATIVO DE PLANEACIÓN MUNICIPAL (DAPM) - 2014
- CORPORACIÓN AUTÓNOMA REGIONAL DEL VALLE DEL CAUCA (CVC) - 2013

Información técnica:

1. REVISIÓN Y AJUSTE DEL P.O.T 2014

Unidades de Planificación Rural

**NOTAS:**

ESTE MAPA ES EL RESULTADO DEL PROCESO DE REVISIÓN Y AJUSTE DEL POT DE SANTIAGO DE CALI 2014 - 2027.

LA INFORMACIÓN TEMÁTICA CONTENIDA EN ESTE MAPA FUE CONCERTADA CON LA CORPORACIÓN AUTÓNOMA REGIONAL DEL VALLE DEL CAUCA - CVC, DANDO COMO RESULTADO LAS RESOLUCIONES N° 0078 DEL 3 DE FEBRERO DE 2014 Y N° 0170 DEL 2 DE ABRIL DE 2014.

TODO TRAZADO FUERA DEL PERÍMETRO MUNICIPALES INDICATIVO.

**DATOS INFORMACIÓN ESPACIAL**

SISTEMA DE COORDENADAS CARTESIANO DE CALI

PROYECCIÓN TRANSVERSA MERCATOR

ELIPSOIDE: SGR 1983

DATUM MAGNA ORIENTE SANTIAGO DE CALI

COORDENADAS PLANAS CARTESIANAS CON ORÍGEN:

LATITUD: 2°28'31.77" NORTE

LONGITUD: 76°21'14.65" OESTE

FALSO NORTE: 972.364.650 M.

FALSO ESTE: 1981.400.180 M.

PLANO DE PROYECCIÓN: 1:500 M.