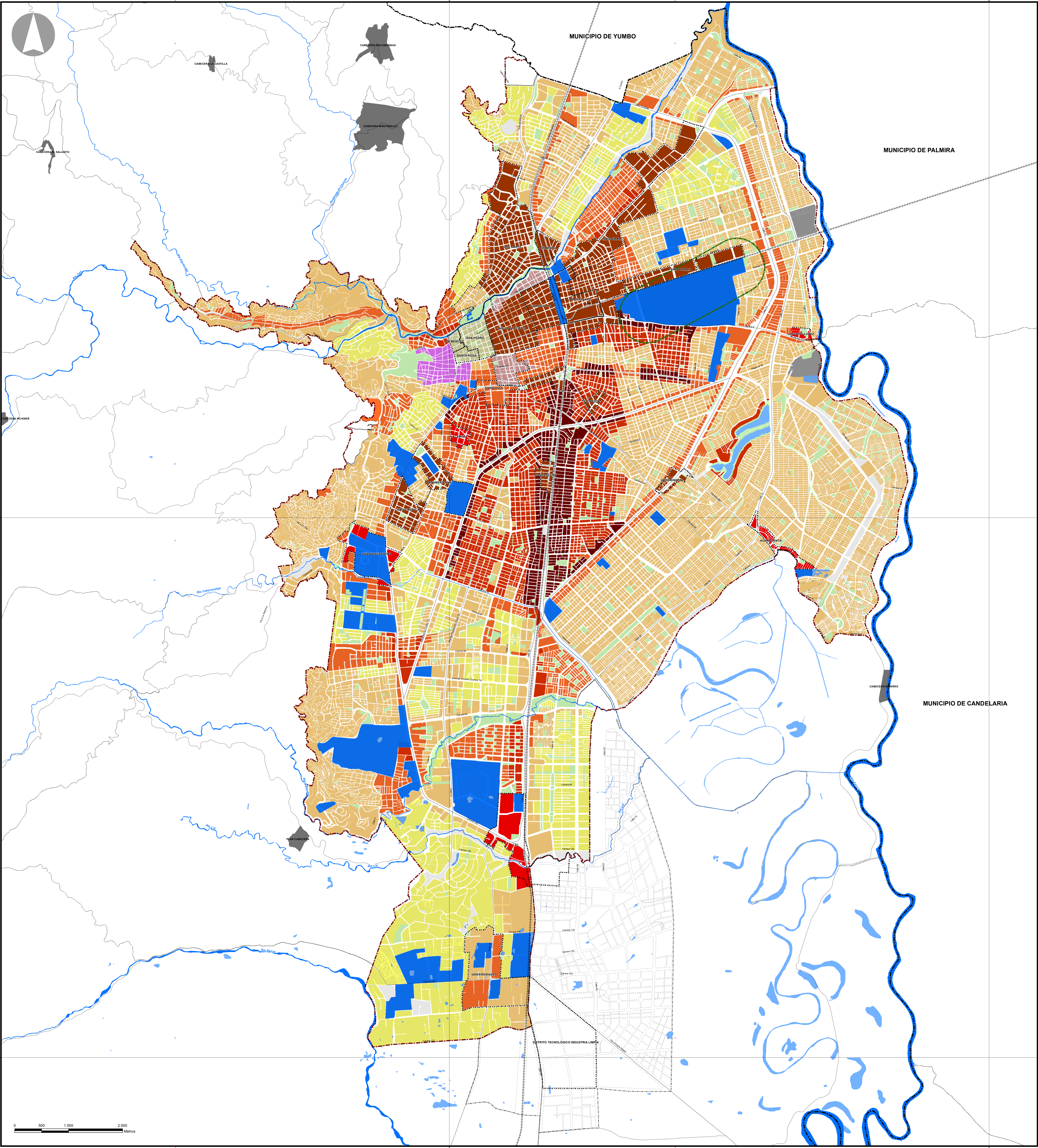


ÍNDICE DE CONSTRUCCIÓN ADICIONAL



**LEYENDA**

**ÍNDICE DE CONSTRUCCIÓN ADICIONAL**

|     |                |
|-----|----------------|
| 0.5 | EXISTENTE      |
| 1   | *EQUIPAMIENTOS |
| 1.5 | *EQUIPAMIENTOS |
| 2   | *EQUIPAMIENTOS |
| 2.5 | *EQUIPAMIENTOS |
| 3   | *EQUIPAMIENTOS |

\*APLIQUESE ÍNDICES DE CONSTRUCCIÓN DADOS POR EL PLAN ESPECIAL DE MANEJO Y PROTECCIÓN DEL CENTRO HISTÓRICO DE CALI (PEMP - CH CALI)

\*APLIQUESE ÍNDICES DE CONSTRUCCIÓN SEÑALADOS EN CAPÍTULO III SISTEMAS DE EQUIPAMIENTOS DEL PRESENTE ACUERDO.

**CONVENCIONES**

|                             |   |
|-----------------------------|---|
| PERIMETRO MUNICIPAL         | MANZANAS PROYECTADAS  |
| PERIMETRO URBANO            | ESPACIO PÚBLICO   |
| MUNICIPIOS VECINOS          | RIOS  |
| PERIMETRO EXPANSIÓN         | HUMEDALES   |
| PERIMETRO CORREJIMIENTOS    | VÍAS URBANAS PRINCIPALES  |
| PERIMETRO EXPANSIÓN         | VÍAS RURALES PRINCIPALES  |
| CABECERAS DE CORREJIMIENTOS | VÍA FÉRREA  |
| MANZANAS                    | CONO DE APROXIMACIÓN DE LA BASE AEREA MARCO FIDEL SUAREZ (500 METROS) |

**FUENTES:**

Base cartográfica:

- DEPARTAMENTO ADMINISTRATIVO DE PLANEACIÓN MUNICIPAL - 2013
- CORPORACIÓN AUTÓNOMA REGIONAL DEL VALLE DEL CAUCA - 2013

Información temática:

- REVISIÓN Y AJUSTE DEL P.O.T Índice de Construcción Tipo

**NOTAS:**

ESTE MAPA ES EL RESULTADO DEL PROCESO DE REVISIÓN Y AJUSTE DEL POT DE SANTIAGO DE CALI A LA FECHA DE JUNIO DE 2014.

LA INFORMACIÓN TEMÁTICA CONTENIDA EN ESTE MAPA ESTA SUJETA A LAS MODIFICACIONES QUE SURJAN DURANTE LA REVISIÓN DEL CONSEJO MUNICIPAL DE PLANEACIÓN-CMP Y LA APROBACIÓN POR PARTE DEL CONCEJO MUNICIPAL DE SANTIAGO DE CALI.

TODO TRAZADO FUERA DEL PERIMETRO MUNICIPAL ES INDICATIVO.

**DATOS INFORMACIÓN ESPACIAL**

SISTEMA DE COORDENADAS CARTESIANO DE CALI

PROYECCIÓN TRANSVERSA MERCATOR

ELIPSOIDE SRS 1984

DATUM MAGNA ORIGEN SANTIAGO DE CALI

COORDENADAS PLANAS CARTESIANAS CON ORÍGEN:

LATITUD: 3°28'30.775" NORTE

LONGITUD: 76°11'14.658" OESTE

FALSO NORTE: 1001.000.180 M

PLANO DE PROYECCIÓN: 1:500 M