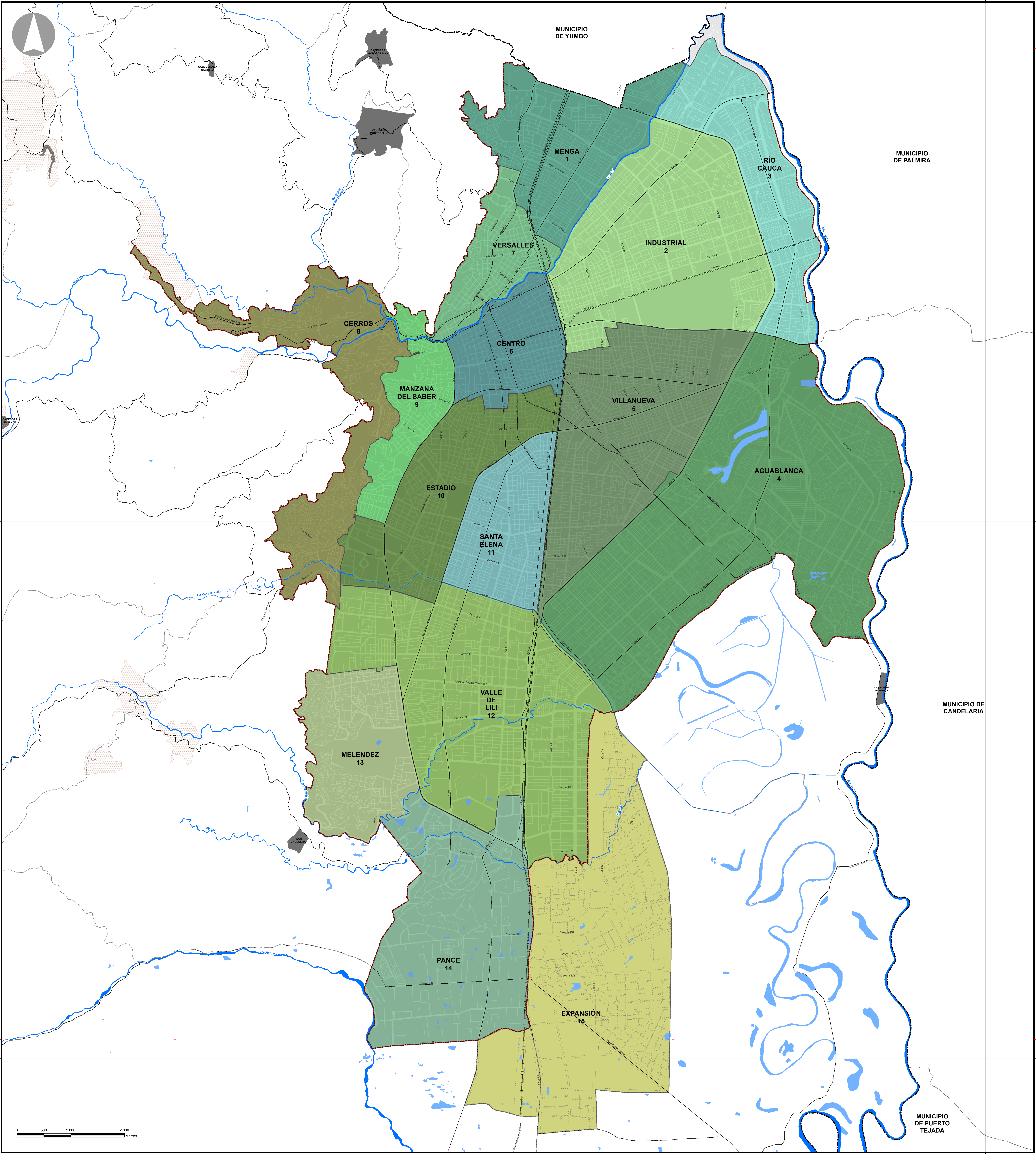


UNIDADES DE PLANIFICACIÓN URBANA



**LEYENDA**

UNIDADES DE PLANIFICACIÓN URBANA

- 1. MENGA
- 2. INDUSTRIAL
- 3. RÍO CAUCA
- 4. AGUABLANCA
- 5. VILLANUEVA
- 6. CENTRO
- 7. VERSALLES
- 8. CERROS
- 9. MANZANA DEL SABER
- 10. ESTADIO
- 11. SANTA ELENA
- 12. VALLE DE LILI
- 13. MELÉNDEZ
- 14. PANCE
- 15. EXPANSIÓN

**CONVENCIONES**

- PERÍMETRO MUNICIPAL
- PERÍMETRO URBANO
- PERÍMETRO EXPANSIÓN
- MUNICIPIOS VECINOS
- PERÍMETRO CORREGIMIENTOS
- CABECERAS DE CORREGIMIENTOS
- ÁREAS SUSTRÁIDAS DE LA RESERVA FORESTAL
- MANZANAS
- MANZANAS PROYECTADAS
- COLINAS Y CERROS
- RÍOS
- HUMEDALES
- VÍAS URBANAS PRINCIPALES
- VÍAS RURALES PRINCIPALES
- VÍA FÉRREA

**FUENTES:**

Bases cartográficas:

- 1. DEPARTAMENTO ADMINISTRATIVO DE PLANEACIÓN MUNICIPAL (DAPM - 2014)
- 2. CORPORACIÓN AUTÓNOMA REGIONAL DEL VALLE DEL CAUCA (C.V.C.) - 2013

Información temática:

- 1. DEPARTAMENTO ADMINISTRATIVO DE PLANEACIÓN MUNICIPAL (DAPM - 2013)

**NOTAS:**

ESTE MAPA ES EL RESULTADO DEL PROCESO DE REVISIÓN Y AJUSTE DEL POT DE SANTIAGO DE CALI A LA FECHA JUNIO DE 2014.

LA INFORMACIÓN TEMÁTICA CONTENIDA EN ESTE MAPA ESTA SUJETA A LAS MODIFICACIONES QUE SURTAN DURANTE LA REVISIÓN DEL CONSEJO MUNICIPAL DE PLANEACIÓN-CMP Y LA APROBACIÓN POR PARTE DEL CONCEJO MUNICIPAL DE SANTIAGO DE CALI.

TODO TRAZADO FUERA DEL PERÍMETRO MUNICIPAL ES INDICATIVO.

**DATOS INFORMACIÓN ESPACIAL**

SISTEMA DE COORDENADAS CARTESIANO DE CALI.

PROYECCIÓN TRANSVERSA MERCATOR.

ELIPSOIDE: GRS 1985

DATUM MAGNA ORIGEN SANTIAGO DE CALI.

COORDENADAS PLANAS CARTESIANAS CON ORIGEN:

LATITUD: 3°36'37.78" NORTE

LONGITUD: 76°11'44.58" OESTE

ALTIMETRIA: 872.944.659 M.

FAZIO: 100.000 M.

PLANO DE PROYECCIÓN: 1:000 M.