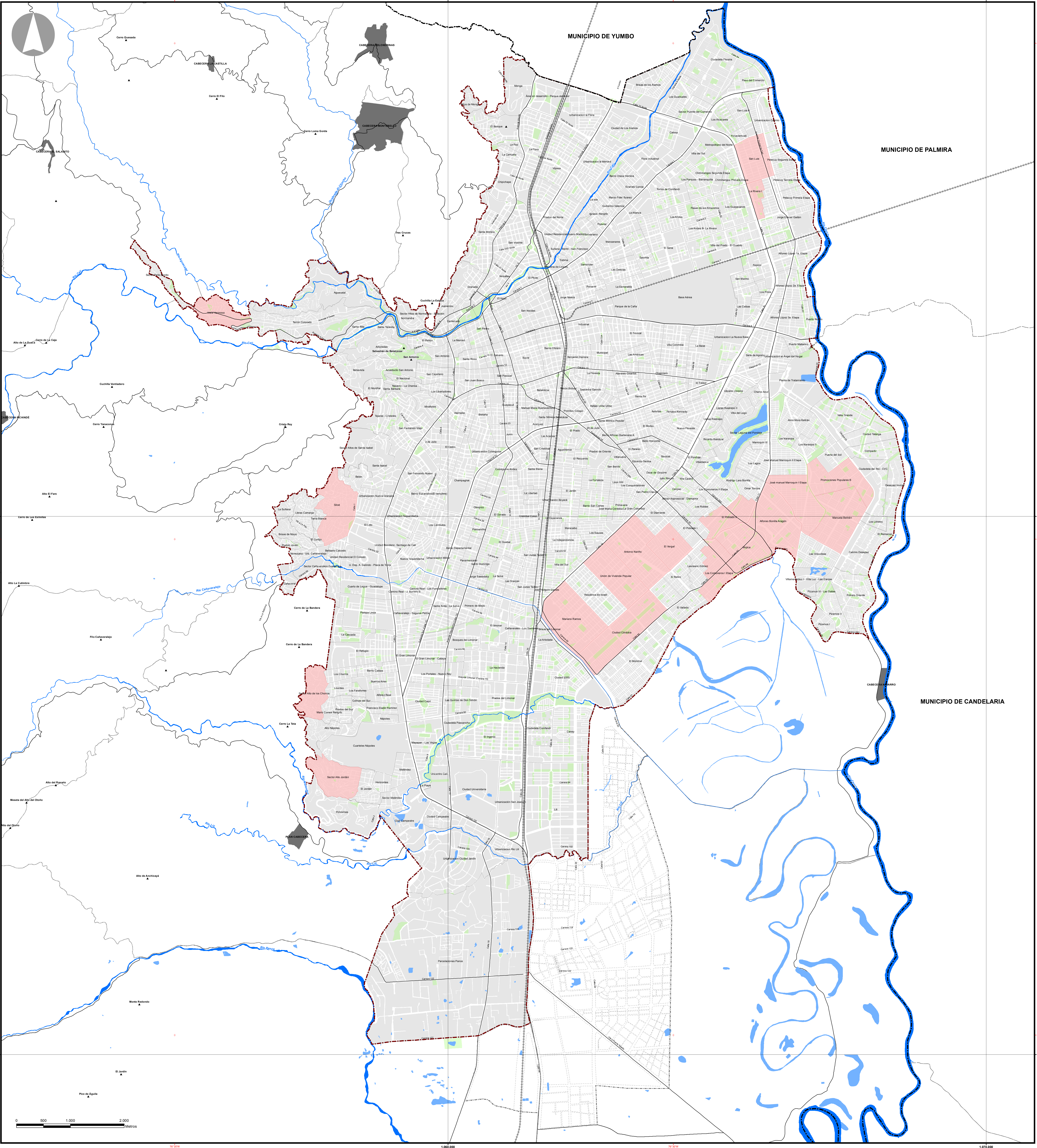


ÁREAS PRIORIZADAS PARA SU INTERVENCIÓN CON PROYECTOS DE ESPACIO PÚBLICO



LEYENDA

ÁREAS PRIORIZADAS PARA INTERVENCIÓN CON PROYECTOS DE ESPACIO PÚBLICO

CONVENCIONES

PERÍMETRO MUNICIPAL
PERÍMETRO URBANO
PERÍMETRO EXPANSIÓN
PERÍMETRO CORREGIMIENTOS
CARECERAS DE CORREGIMIENTOS
MUNICIPIOS VECINOS
MANZANAS
MANZANAS PROYECTADAS

ESPACIO PÚBLICO
COLINAS Y CERROS
RIOS
HUMEDALES
VÍAS URBANAS PRINCIPALES
VÍAS RURALES PRINCIPALES
VÍA FÉRREA

FUENTES:

Base cartográfica:
1. DEPARTAMENTO ADMINISTRATIVO DE PLANEACIÓN MUNICIPAL - 2014
2. CORPORACIÓN AUTÓNOMA REGIONAL DEL VALLE DEL CAUCA - 2013
Humedales

Información temática:
1. REVISIÓN Y AJUSTE DEL P.O.T 2013
Comunas y Barrios

NOTAS:

ESTE MAPA ES EL RESULTADO DEL PROCESO DE REVISIÓN Y AJUSTE DEL POT DE SANTIAGO DE CALI A LA FECHA JUNIO DE 2014.

LA INFORMACIÓN TEMÁTICA CONTENIDA EN ESTE MAPA ESTÁ SUJETA A LAS MODIFICACIONES QUE SURJAN DURANTE LA REVISIÓN Y LA APROBACIÓN POR PARTE DEL CONCEJO MUNICIPAL DE SANTIAGO DE CALI.

TODO TRAZADO FUERA DEL PERÍMETRO MUNICIPAL ES INDICATIVO.

DATOS INFORMACIÓN ESPACIAL

SISTEMA DE COORDENADAS CARTESIANO DE CALI
PROYECCIÓN TRANSVERSA MERCATOR
ELEVACIÓN SRS 1984
DATUM MAGNA ORIENTE SANTIAGO DE CALI
COORDENADAS PLANAS CARTESIANAS CON ORÍGEN:
LATITUD: 3°28'30.77" N
LONGITUD: 76°11'14.65" O
FALSO NORTE: 102.364.600 M
FALSO ESTE: 1081.900.180 M
PLANO DE PROYECCIÓN: 1:500 M