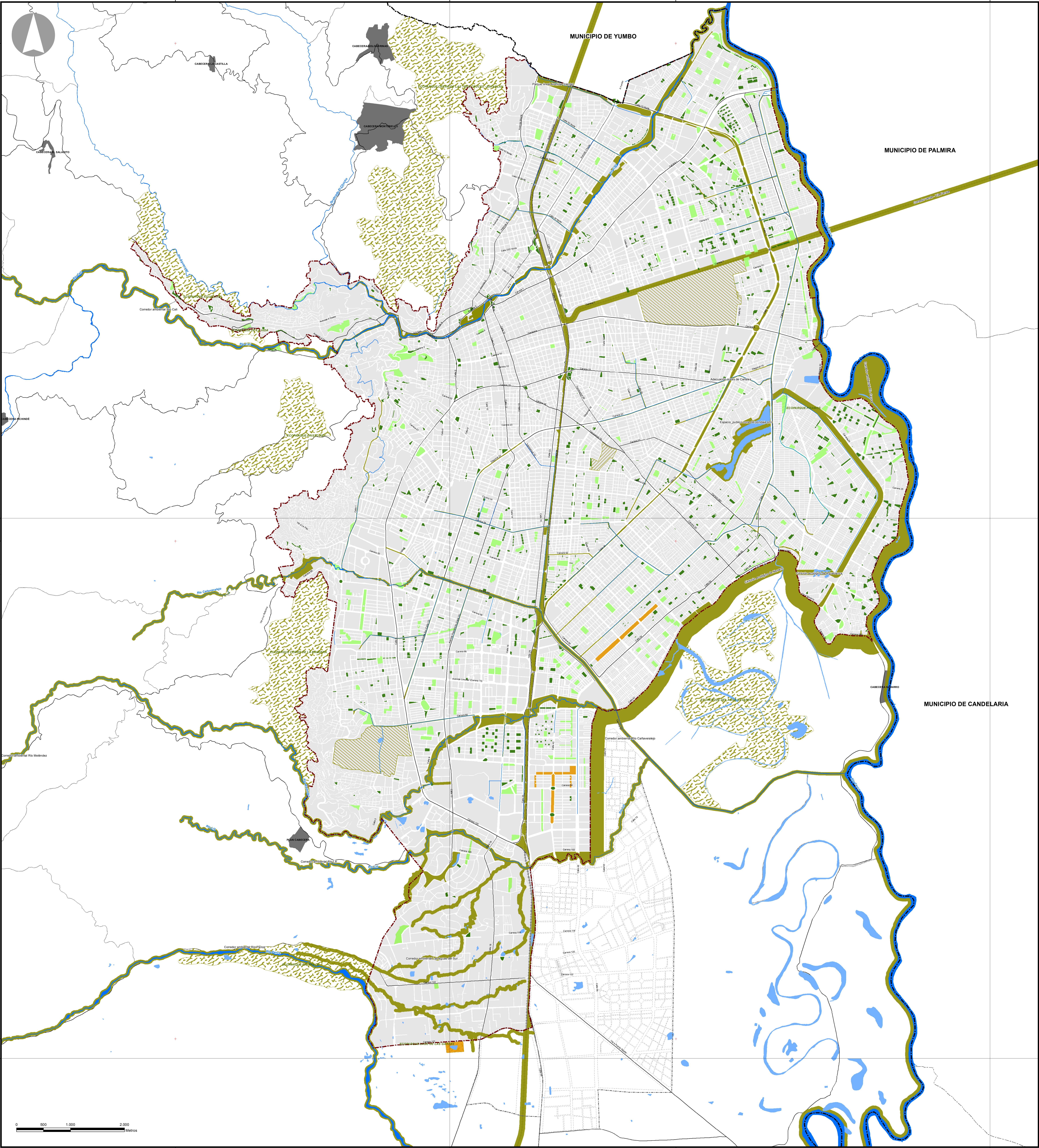


ESCALAS DEL SISTEMA DE ESPACIO PÚBLICO



**LEYENDA**

**ESCALAS**

- REGIONAL
- ESPACIO PÚBLICO SUJETO A PROYECTO MIXTO DE ESPACIO PÚBLICO Y EQUIPAMIENTOS
- ESPACIOS PÚBLICOS Y EQUIPAMIENTOS SUJETOS A PROYECTOS ESTRATÉGICOS
- ECOPARQUES
- URBANO
- ZONAL
- LOCAL

**CONVENCIONES**

- PERÍMETRO MUNICIPAL
- PERÍMETRO URBANO
- PERÍMETRO EXPANSIÓN
- MUNICIPIOS VECINOS
- PERÍMETRO CORREGIMIENTOS
- CABECERAS DE CORREGIMIENTOS
- MANZANAS
- MANZANAS PROYECTADAS
- RIOS
- HUMEDALES
- VÍAS URBANAS PRINCIPALES
- VÍAS RURALES PRINCIPALES
- VÍA FÉRREA

**FUENTES:**

Bases cartográficas:

- DEPARTAMENTO ADMINISTRATIVO DE PLANEACIÓN MUNICIPAL - 2014
- CORPORACIÓN AUTÓNOMA REGIONAL DEL VALLE DEL CAUCA - 2013

Información temática:

- REVISIÓN Y AJUSTE DEL P.O.T 2013

Elementos Sistema de Espacio Público:

- Espacio Público Propuesto

**NOTAS:**

ESTE MAPA ES EL RESULTADO DEL PROCESO DE REVISIÓN Y AJUSTE DEL POT DE SANTIAGO DE CALI A LA FECHA JUNIO DE 2014.

LA INFORMACIÓN TEMÁTICA CONTENIDA EN ESTE MAPA ESTÁ SUJETA A LAS MODIFICACIONES QUE SURJAN DURANTE LA REVISIÓN Y LA APROBACIÓN POR PARTE DEL CONCEJO MUNICIPAL DE SANTIAGO DE CALI.

TODO TRAZADO FUERA DEL PERÍMETRO MUNICIPAL ES INDICATIVO.

**DATOS INFORMACIÓN ESPACIAL**

SISTEMA DE COORDENADAS CARTESIANO DE CALI

PROYECCIÓN TRANSVERSA MERCATOR

ELIPSOIDE SRS 1984

DATUM MAGNA ORDEN SANTIAGO DE CALI

COORDENADAS PLANAS CARTESIANAS CON ORÍGEN:

LATITUD: 3°28'30.778" NORTE

LONGITUD: 76°11'14.658" OESTE

FALSO NORTE: 872.364.600 M.

FALSO ESTE: 1.081.900.180 M.

PLANO DE PROYECCIÓN: 1.000 M.