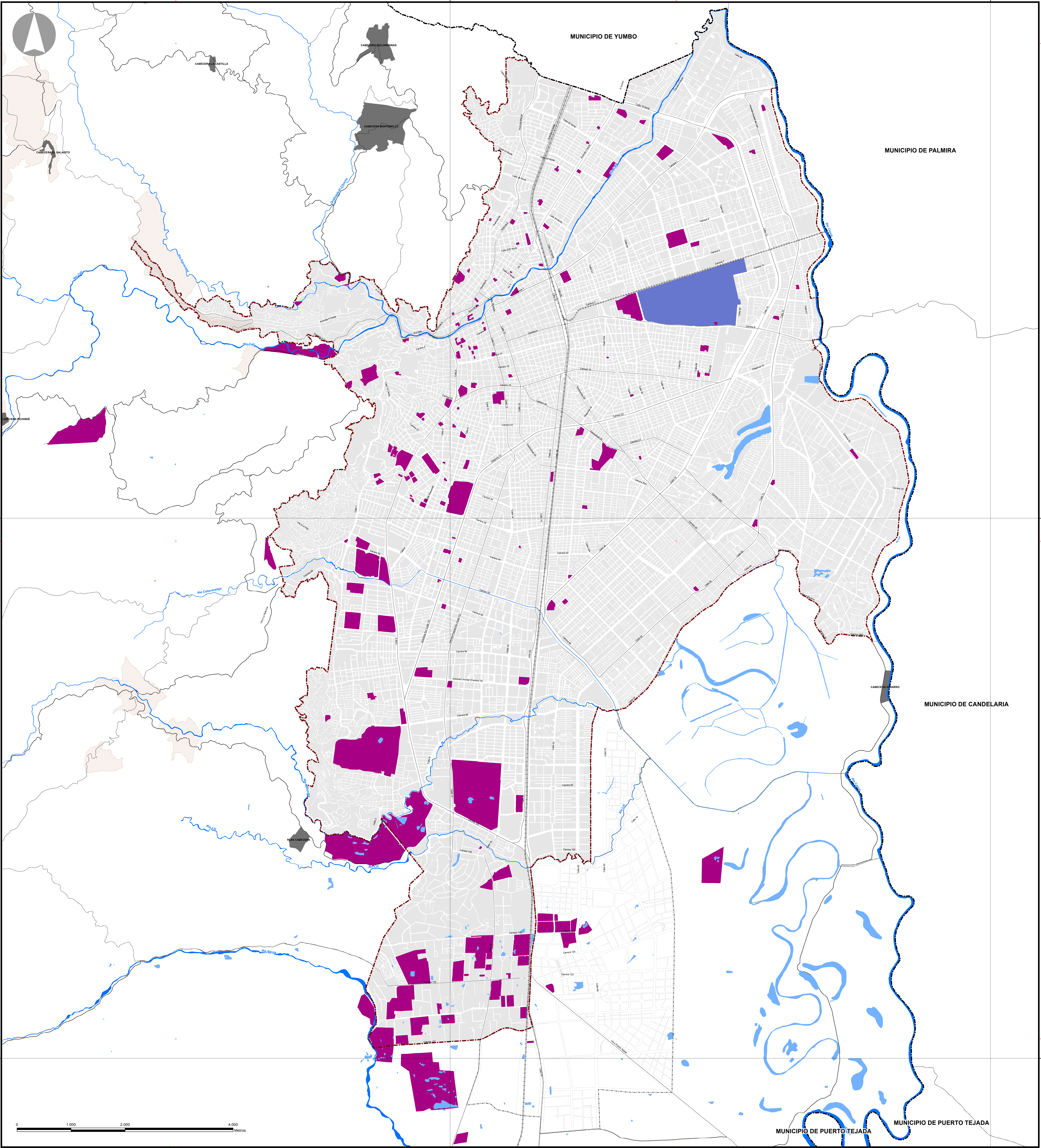


PERMANENCIA DEL USO DE EQUIPAMIENTO



LEYENDA

SUELO SUJETO A PERMANENCIA DE USO PARA EQUIPAMIENTO

SUELO SUJETO A PROYECTO ESTRATÉGICO "AEROPARQUE MARCO FIDEL SUÁREZ"

CONVENCIONES

PERÍMETRO MUNICIPAL

PERÍMETRO URBANO

PERÍMETRO EXPANSIÓN

MUNICIPIOS VECINOS

PERÍMETRO CORREGIMENTOS

CABECERAS DE CORREGIMENTOS

ÁREAS SUSTRADAS DE LA RESERVA FORESTAL

MANZANAS

MANZANAS PROYECTADAS

RIOS

HUMEDALES

VÍAS URBANAS PRINCIPALES

VÍAS RURALES PRINCIPALES

VÍA FÉRREA

FUENTES:

Base cartográfica:

1. DEPARTAMENTO ADMINISTRATIVO DE PLANEACIÓN MUNICIPAL (DAPM - 2014)

2. CORPORACIÓN AUTÓNOMA REGIONAL DEL VALLE DEL CAUCA (C.V.C.)

Información temática:

Departamento Administrativo de Planeación Municipal

NOTAS:

ESTE MAPA ES EL RESULTADO DEL PROCESO DE REVISIÓN Y AJUSTE DEL POT DE SANTIAGO DE CALI A LA FECHA JUNIO DE 2014.

LA INFORMACIÓN TEMÁTICA CONTENIDA EN ESTE MAPA ESTA SUJETA A LAS MODIFICACIONES QUE SURJAN DURANTE LA REVISIÓN Y LA APROBACIÓN POR PARTE DEL CONCEJO MUNICIPAL DE SANTIAGO DE CALI.

TODO TRAZADO FUERA DEL PERÍMETRO MUNICIPAL ES INDICATIVO.

DATOS INFORMACIÓN ESPACIAL:

SISTEMA DE COORDENADAS CARTESIANO DE CALI

PROYECCIÓN TRANSVERSA MERCATOR

ELIPSOIDE GRIS 1980

DATUM MAGDA ORIENTE SANTIAGO DE CALI

COORDENADAS PLANAS CARTESIANAS CON ORIGEN:

LATITUD: 3°28'30.77" NORTE

LONGITUD: 76°13'42.22" OESTE

FALSO NORTE: 1953 986 194 M

PLANO DE PROYECCIÓN: 1 600 M