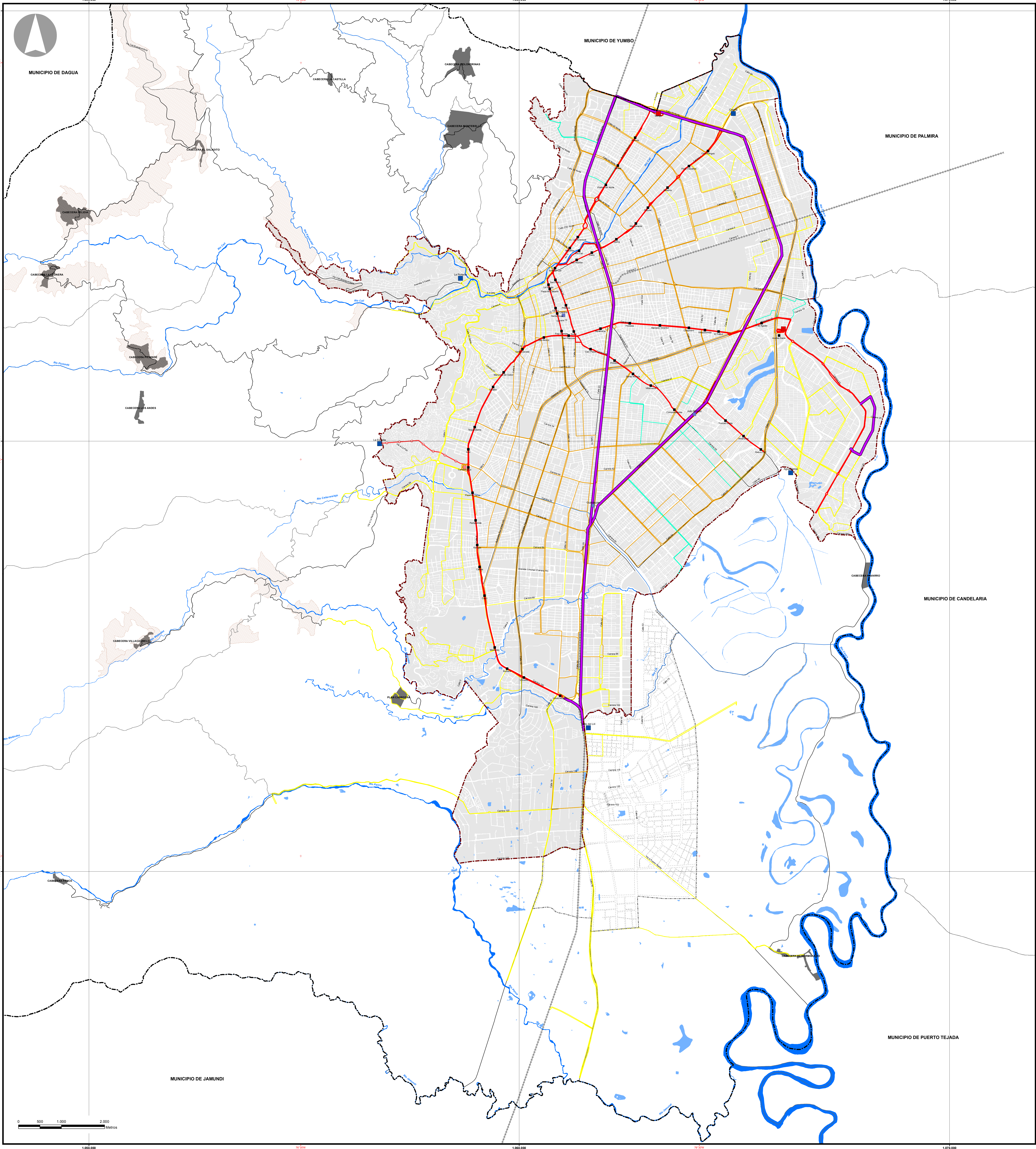


SISTEMA INTEGRADO DE TRANSPORTE MASIVO - MIO



LEYENDA

- TERMINAL DE CABECERA
- TERMINAL INTERMEDIA
- ESTACIONES
- PARADAS
- RUTAS TRONCALES
- RUTAS PRETRONCALES
- RUTA ALIMENTADORAS
- RUTAS AUXILIARES

CONVENCIONES

- PERIMETRO MUNICIPAL
- PERIMETRO URBANO
- PERIMETRO ZONA DE EXPANSION
- MUNICIPIOS VECINOS
- PERIMETRO CORREGIMIENTOS
- CABECERAS DE CORREGIMIENTOS
- AREAS SUSTRADAS DE LA RESERVA FORESTAL
- MANZANAS
- RIOS
- HUMEDALES
- VIAS URBANAS PRINCIPALES
- VIAS RURALES PRINCIPALES
- VIA FERREA

FUENTES:

- Base cartografica:
- 1. DEPARTAMENTO ADMINISTRATIVO DE PLANEACION MUNICIPAL (DAPM) - 2014
- 2. CORPORACION AUTONOMA REGIONAL DEL VALLE DEL CAUCA (CIV) - 2013
- Humedales
- Informacion tematica:
- 1. METROCALI OCTUBRE 2013
- Rutas, Esbozos, Pendas
- 2. DEPARTAMENTO ADMINISTRATIVO DE PLANEACION MUNICIPAL (DAPM) - 2013
- MACROMIO

NOTAS:

ESTE MAPA ES EL RESULTADO DEL PROCESO DE REVISION Y AJUSTE DEL POT DE SANTIAGO DE CALI A LA FECHA DE JUNIO DE 2014.

LA INFORMACION TEMATICA CONTENIDA EN ESTE MAPA ESTA SUJETA A LAS MODIFICACIONES QUE SURJAN DURANTE LA REVISION Y LA APROBACION POR PARTE DEL CONCEJO MUNICIPAL DE SANTIAGO DE CALI.

TODO TRAZADO FUERA DEL PERIMETRO MUNICIPAL ES INDICATIVO.

DATOS INFORMACION ESPACIAL

SISTEMA DE COORDENADAS CARTESIANO DE CALI

PROYECCION TRANSVERSA MERCATOR

ELIPSOIDE GRS 1963

DATUM MAGNA ORDEN SANTIAGO DE CALI

COORDENADAS PLANAS CARTESIANAS CON ORDEN

LATITUD: 3°28'30.779" NORTE

LONGITUD: 76°11'14.658" OESTE

ALTIUD: 1072.364.650 M.

PLANO ESTE: 1981.406.180 M.

PLANO DE PROYECCION: 1980 M.



DEPARTAMENTO ADMINISTRATIVO  
DE PLANEACIÓN MUNICIPAL  
SUBDIRECCIÓN DE POT Y SERVICIOS PÚBLICOS

PLAN DE ORDENAMIENTO TERRITORIAL  
SANTIAGO DE CALI  
2014 - 2027

CONTENIDO:

SISTEMA INTEGRADO DE TRANSPORTE  
MASIVO - MIO

RODRIGO GUERRERO VELASCO  
ALCALDE

FABIO FERNANDO ARROYAVE RIVAS  
PRESIDENTE CONCEJO MUNICIPAL

LEÓN DARIO ESPINOSA RESTREPO  
DIRECTOR DEL DEPARTAMENTO ADMINISTRATIVO  
DE PLANEACIÓN MUNICIPAL

ESCALA:

1:25.000

ARCHIVO:

MAPA\_32\_SISTEMA INTEGRADO  
DE TRANSPORTE MASIVO.mxd

MAPA:

32

FECHA:

JUNIO DE 2014

