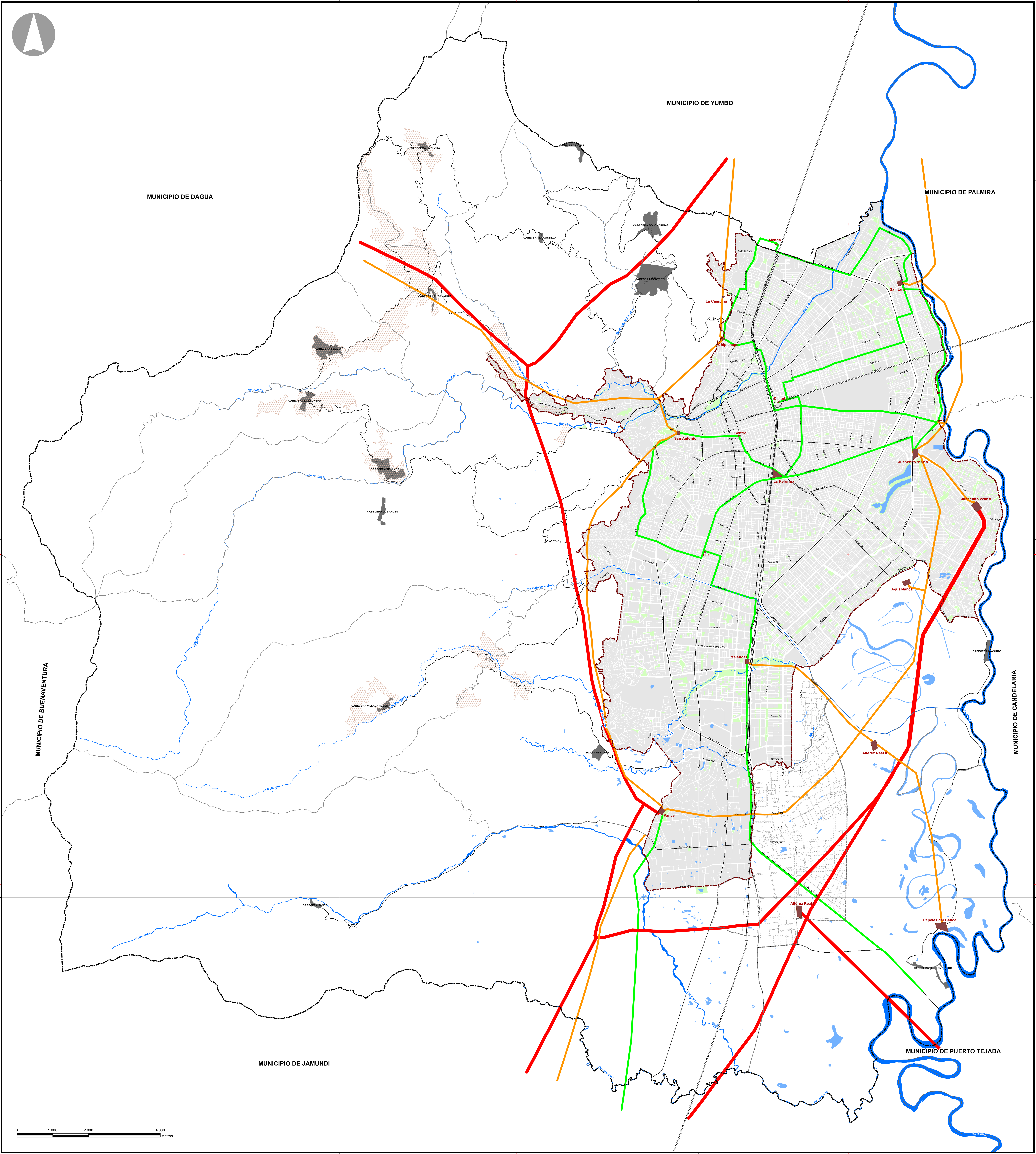


SUBSISTEMA DE ENERGÍA ELÉCTRICA



LEYENDA

RED DE ENERGÍA

- SUBESTACIÓN DE ENERGÍA ELÉCTRICA
- LINEA DE 220 kv
- LINEA DE 115 kv
- LINEA DE 35.4 kv

CONVENCIONES

- PERIMETRO MUNICIPAL
- PERIMETRO URBANO
- PERIMETRO EXPANSIÓN
- MUNICIPIOS VECINOS
- PERIMETRO CORREGIMIENTOS
- CABECERAS DE CORREGIMIENTOS
- ÁREAS SUSTRADAS DE LA RESERVA FORESTAL
- ESPACIO PÚBLICO
- MANZANAS
- MANZANAS PROYECTADAS
- RIOS
- HUMEDALES
- VÍAS URBANAS PRINCIPALES
- VÍAS RURALES PRINCIPALES
- VÍA FERREA

FUENTES:

Base cartográfica:

- DEPARTAMENTO ADMINISTRATIVO DE PLANEACIÓN MUNICIPAL (DAPM - 2014)
- CORPORACIÓN AUTÓNOMA REGIONAL DEL VALLE DEL CAUCA (C.V.C.) - Huimobios 2013

Informante territorial:

- ENCAL 2012: Subestaciones Eléctricas, Redes de Energía

NOTAS:

ESTE MAPA ES EL RESULTADO DEL PROCESO DE REVISIÓN Y AJUSTE DEL POT DE SANTIAGO DE CALI A LA FECHA JUNIO DE 2014.

LA INFORMACIÓN TEMÁTICA CONTENIDA EN ESTE MAPA ESTA SUJETA A LAS MODIFICACIONES QUE SURTAN DURANTE LA REVISIÓN Y LA APROBACIÓN POR PARTE DEL CONCEJO MUNICIPAL DE SANTIAGO DE CALI.

TODO TRAZADO FUERA DEL PERÍMETRO MUNICIPAL ES INDICATIVO.

DATOS INFORMACIÓN ESPACIAL

SISTEMA DE COORDENADAS CARTESIANO DE CALI

PROYECCIÓN TRANSVERSA MERCATOR

ELIPSOIDE: GRS 1980

DATUM MAGNA ORIGEN SANTIAGO DE CALI

COORDENADAS PLANAS CARTESIANAS CON ORIGEN:

LATITUD: 3°28'35.773" NORTE

LONGITUD: 76°51'34.855" OESTE

ALTIMETRIA: 672.344.424 M

PROYECCIÓN: 1.800 M