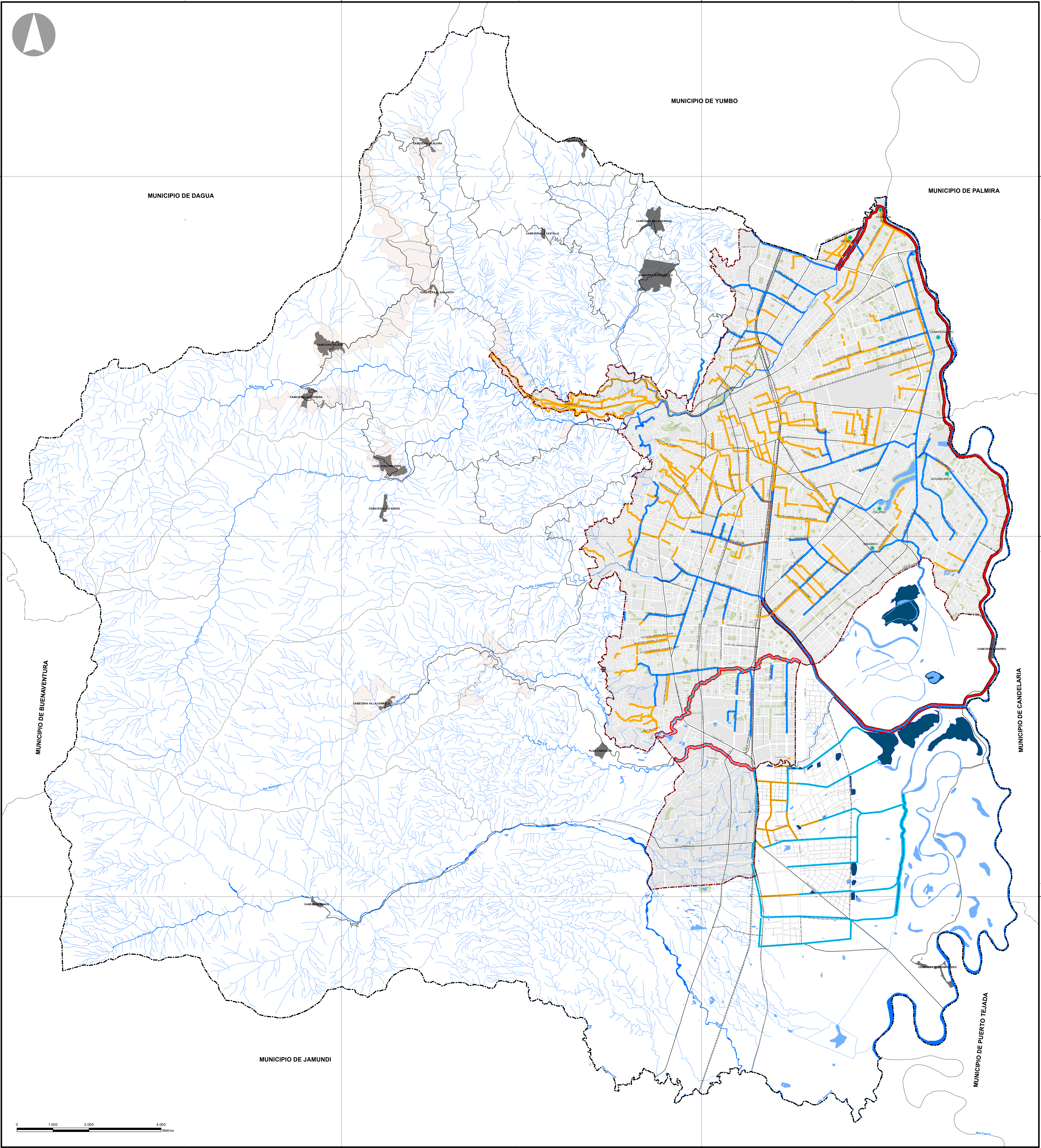


SUBSISTEMA DE DRENAJE PLUVIAL Y MITIGACIÓN DE INUNDACIONES



**LEYENDA**

- ESTACIONES DE BOMBEO
- RIOS
- QUEBRADAS
- CANALES DE DRENAJE PLUVIAL EXISTENTE
- DIQUES
- LAGUNAS DE AMORTIGUACIÓN PLUVIAL

**CONVENCIONES**

- PERIMETRO MUNICIPAL
- PERIMETRO URBANO
- PERIMETRO EXPANSIÓN
- MUNICIPIOS VECINOS
- PERIMETRO CORREGIMIENTOS
- CABECERAS DE CORREGIMIENTOS
- ÁREAS SUSTRADAS DE LA RESERVA FORESTAL

**TIPO DE ALcantarillado**

- COMBINADO
- PLUVIAL
- RED DE DRENAJE PLUVIAL PROYECTADO
- CANALES DE DRENAJE PLUVIAL PROYECTADO
- COLECTOR PROYECTADO PARA ZONA DE EXPANSIÓN

**MANZANAS**

- MANZANAS PROYECTADAS
- HUMEDALES
- VÍAS RURALES
- VÍA FERREA

**FUENTES:**

Bases cartográficas:

- DEPARTAMENTO ADMINISTRATIVO DE PLANEACIÓN MUNICIPAL (DAPM - 2014).
- CORPORACIÓN AUTÓNOMA REGIONAL DEL VALLE DEL CAUCA (C.V.C.) - Hacia 2013.

Información temática:

- EMCALI 2012: Tipo de Alcantarillado, Estaciones de Bombeo, Canales de Drenaje Pluvial.
- Corporación OSSO 2013: Lagunas de Amortiguación Pluvial, Diques.
- HIDRO - OCCIDENTE 2006: Red de drenaje pluvial propuesta áreas de expansión.

**NOTAS:**

ESTE MAPA ES EL RESULTADO DEL PROCESO DE REVISIÓN Y AJUSTE DEL POT DE SANTIAGO DE CALI 2014 - 2027.

LA INFORMACIÓN TEMÁTICA CONTENIDA EN ESTE MAPA FUE CONCERTADA CON LA CORPORACIÓN AUTÓNOMA REGIONAL DEL VALLE DEL CAUCA - CVC, DANDO COMO RESULTADO LAS RESOLUCIONES N° 0078 DEL 3 DE FEBRERO DE 2014 Y N° 0170 DEL 2 DE ABRIL DE 2014.

TODO TRAZADO FUERA DEL PERÍMETRO MUNICIPAL ES INDICATIVO.

**DATOS INFORMACIÓN ESPACIAL**

SISTEMA DE COORDENADAS CARTESIANO DE CALI.

PROYECCIÓN TRANSVERSA MERCATOR.

ELIPSOIDE GRS 1985.

DATUM MAGNA ORIGEN SANTIAGO DE CALI.

COORDENADAS PLANAS CARTESIANAS CON ORIGEN:

LATITUD: 3°25'51.77" NORTE

LONGITUD: 76°31'45.65" OESTE

PALSO NORTE: 972.364433 M.

PALSO ESTE: 1188.580116 M.

PLANO DE PROYECCIÓN: 1:200 M.