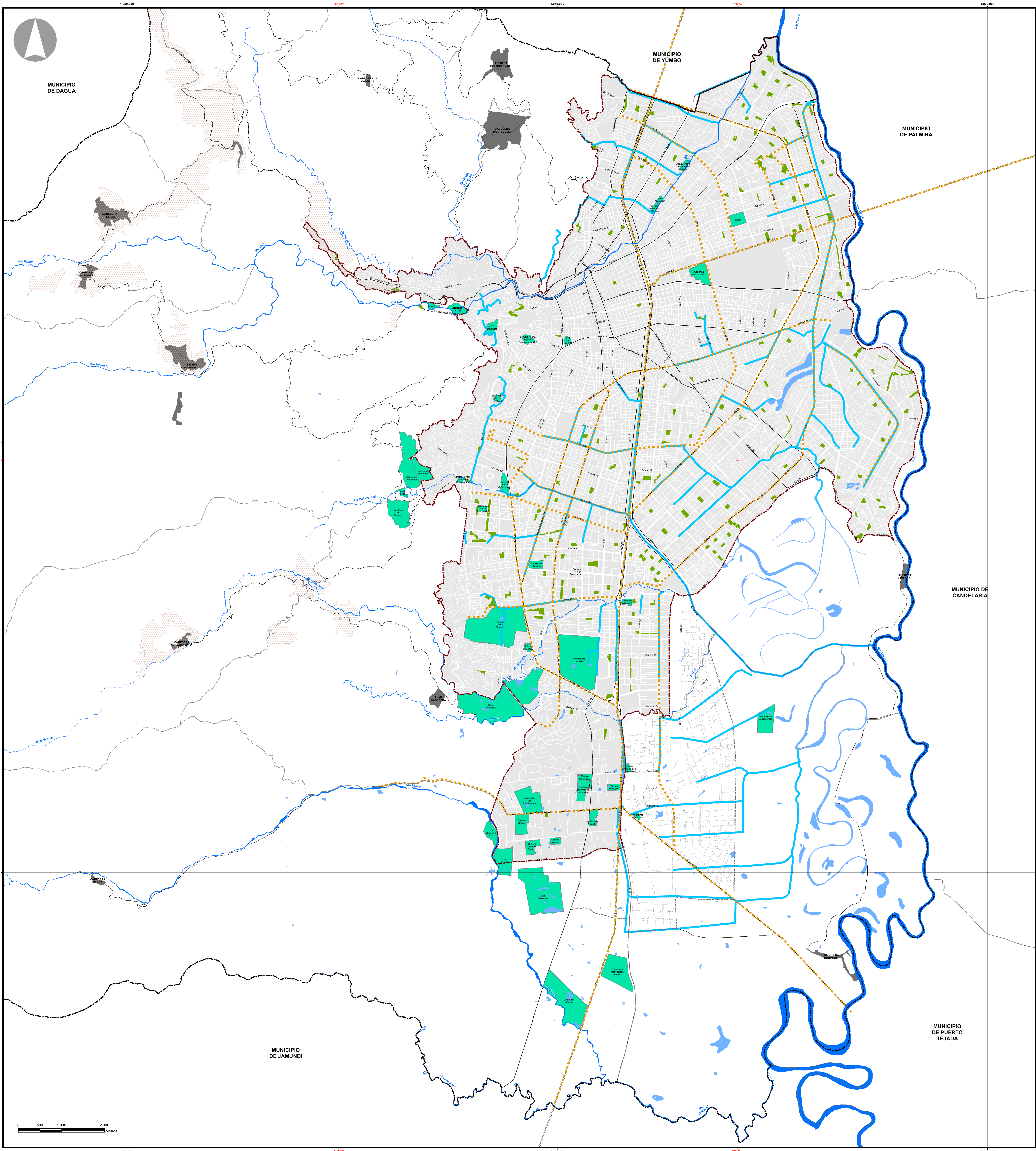


ESTRUCTURA ECOLÓGICA COMPLEMENTARIA



LEYENDA

- ELEMENTOS DEL SISTEMA DE EQUIPAMIENTOS INCLUIDOS EN LA ESTRUCTURA ECOLÓGICA COMPLEMENTARIA
- ELEMENTOS DEL SISTEMA DE DRENAJE PLUVIAL INCLUIDOS EN LA ESTRUCTURA ECOLÓGICA COMPLEMENTARIA (Todo el sistema de drenaje pluvial existente y proyectado).
- ELEMENTOS DEL SISTEMA DE MOVILIDAD INCLUIDOS EN LA ESTRUCTURA ECOLÓGICA COMPLEMENTARIA
- ELEMENTOS DEL SISTEMA DE ESPACIO PÚBLICO INCLUIDOS EN LA ESTRUCTURA ECOLÓGICA COMPLEMENTARIA (Parques y Zonas Verdes de 1.0 a 2.140).

CONVENCIONES

- PERÍMETRO MUNICIPAL
- PERÍMETRO URBANO
- PERÍMETRO ZONA DE EXPANSIÓN
- MUNICIPIOS VECINOS
- PERÍMETRO CORREGIMIENTOS
- CABECERAS DE CORREGIMIENTOS
- MANZANAS ZONA URBANA
- ÁREAS SUSTRÁIDAS DE LA RESERVA FORESTAL
- RIOS
- HUMEDALES
- VÍAS URBANAS PRINCIPALES
- VÍAS RURALES PRINCIPALES
- VÍA FÉRREA

FUENTES:

- Base Cartográfica:
- DEPARTAMENTO ADMINISTRATIVO DE PLANEACIÓN MUNICIPAL (DAPM) 2014.
  - CORPORACIÓN AUTÓNOMA REGIONAL DEL VALLE DEL CAUCA (C.A.R.V.C.) - Huilenses 2013.
- Información Temática:
- DEPARTAMENTO ADMINISTRATIVO DE PLANEACIÓN MUNICIPAL (DAPM) 2013: REVISIÓN Y AJUSTE DEL P.O.T.
  - BRIGAL 2013: Canales.

NOTAS:

ESTE MAPA ES EL RESULTADO DEL PROCESO DE REVISIÓN Y AJUSTE DEL POT DE SANTIAGO DE CALI 2014 - 2027.

LA INFORMACIÓN TEMÁTICA CONTENIDA EN ESTE MAPA FUE CONCERTADA CON LA CORPORACIÓN AUTÓNOMA REGIONAL DEL VALLE DEL CAUCA - CVC, DANDO COMO RESULTADO LAS RESOLUCIONES N° 0073 DEL 3 DE FEBRERO DE 2014 Y N° 0170 DEL 2 DE ABRIL DE 2014.

TODO TRAZADO FUERA DEL PERÍMETRO MUNICIPAL ES INDICATIVO.

DATOS INFORMACIÓN ESPACIAL

SISTEMA DE COORDENADAS CARTESIANO DE CALI  
PROYECCIÓN TRANSVERSA MERCATOR  
ELIPSOIDE GRS 1980  
DATUM MAGNA ORIGEN SANTIAGO DE CALI  
COORDENADAS PLANAS CARTESIANAS CON ORIGEN:  
LATITUD: 3°28'0.77" NORTE  
LONGITUD: 76°11'14.05" OESTE  
FALSO NORTE: 972.364.691 M.  
FALSO ESTE: 1.981.999.180 M.  
PLANO DE PROYECCIÓN: 1.000 M.



DEPARTAMENTO ADMINISTRATIVO  
DE PLANEACIÓN MUNICIPAL  
SUBDIRECCIÓN DE POT Y SERVICIOS PÚBLICOS

PLAN DE ORDENAMIENTO TERRITORIAL  
SANTIAGO DE CALI  
2014 - 2027

CONTENIDO:

ESTRUCTURA ECOLÓGICA  
COMPLEMENTARIA

RODRIGO GUERRERO VELASCO  
ALCALDE

FABIO FERNANDO ARROYAVE RIVAS  
PRESIDENTE CONEJO MUNICIPAL

LEÓN DARIO ESPINOSA RESTREPO  
DIRECTOR DEL DEPARTAMENTO ADMINISTRATIVO  
DE PLANEACIÓN MUNICIPAL

OSCAR LIBARDO CAMPO  
DIRECTOR CORPORACIÓN AUTÓNOMA  
REGIONAL DEL VALLE DEL CAUCA

ESCALA:  
1:25.000

ARCHIVO:  
MAPA\_13\_ESTRUCTURA\_ECOLOGICA\_COMPLEMENTARIA.MXD

MAPA:  
13  
FECHA:  
JUNIO DE 2014

