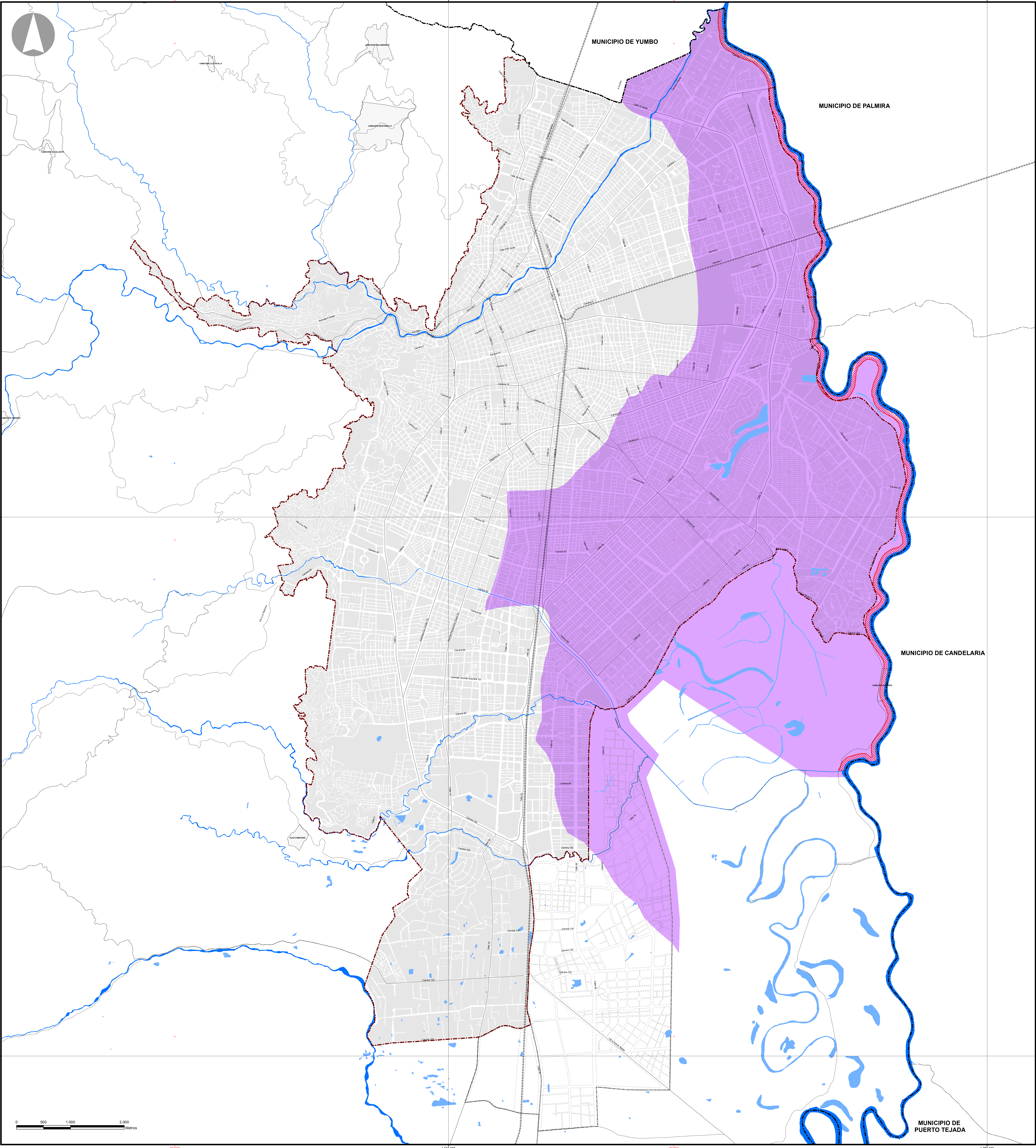


ZONAS SUSCEPTIBLES A LICUACIÓN Y CORRIMIENTO LATERAL POR SISMOS



**LEYENDA**

■ ZONA SUSCEPTIBLE A LICUACIÓN

■ ZONA SUSCEPTIBLE A CORRIMIENTO LATERAL

**CONVENCIONES**

PERÍMETRO MUNICIPAL

PERÍMETRO URBANO

PERÍMETRO EXPANSIÓN

PERÍMETRO CORREJIMIENTOS

MUNICIPIOS VECINOS

MANZANAS

MANZANAS PROYECTADAS

RIOS

HUMEDALES

VÍAS URBANAS PRINCIPALES

VÍAS RURALES PRINCIPALES

VÍA FERREA

**FUENTES:**

Base cartográfica:

1. DEPARTAMENTO ADMINISTRATIVO DE PLANEACIÓN MUNICIPAL - 2014

2. CORPORACIÓN AUTÓNOMA REGIONAL DEL VALLE DEL CAUCA - 2013

Humedales:

Información temática:

1. 1. DEPARTAMENTO ADMINISTRATIVO DE PLANEACIÓN MUNICIPAL - 2013

2. Zonas con Potencial Alto y Moderado de Licuación

3. REVISIÓN Y AJUSTE DEL P.O.T. Zonas Susceptibles a Corrimiento Lateral

4. Zonas Susceptibles a Licuación

**NOTAS:**

ESTE MAPA ES EL RESULTADO DEL PROCESO DE REVISIÓN Y AJUSTE DEL POT DE SANTIAGO DE CALI 2014 - 2027.

LA INFORMACIÓN TEMÁTICA CONTENIDA EN ESTE MAPA FUE CONCERTADA CON LA CORPORACIÓN AUTÓNOMA REGIONAL DEL VALLE DEL CAUCA - CVC, DANDO COMO RESULTADO LAS RESOLUCIONES N° 0073 DEL 3 DE FEBRERO DE 2014 Y N° 0170 DEL 2 DE ABRIL DE 2014.

TODO TRAZADO FUERA DEL PERÍMETRO MUNICIPALES INDICATIVO.

**DATOS INFORMACIÓN ESPACIAL**

SISTEMA DE COORDENADAS CARTESIANO DE CALI

PROYECCIÓN TRANSVERSA MERCATOR

ELIPSOIDE GRIS 1984

DATUM MAGNA ORIGIN SANTIAGO DE CALI

COORDENADAS PLANAS CARTESIANAS CON ORIGIN:

LATITUD: 3°28'30.779" NORTE

LONGITUD: 76°11'14.658" OESTE

ALTIUD: 1021.364.600 M

PLANO ESTE: 1001.364.600 M

PLANO DE PROYECCIÓN: 1:500 M