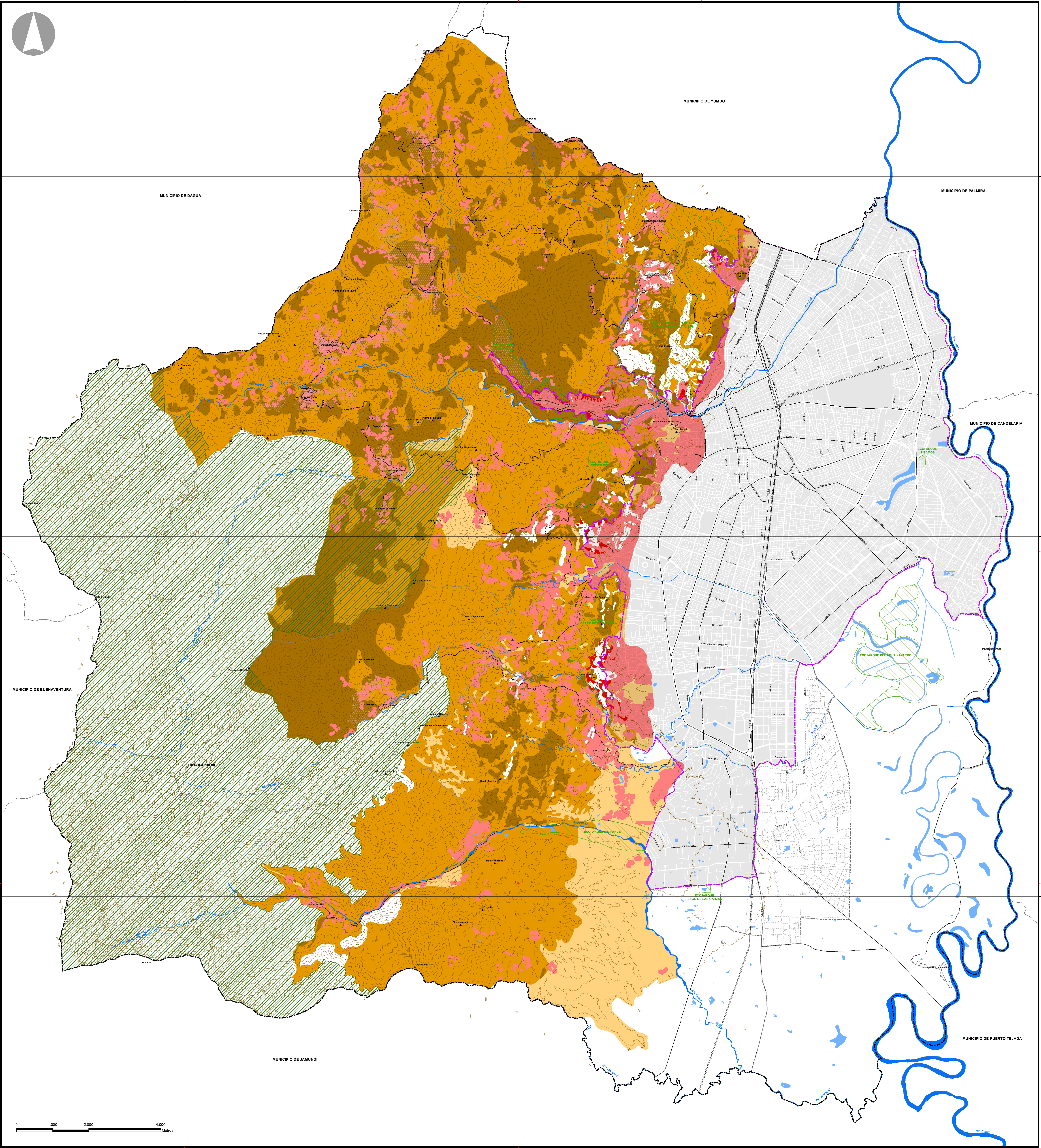


AMENAZA Y RIESGO MITIGABLE POR MOVIMIENTOS EN MASA



**LEYENDA**

- AMENAZA ALTA
- AMENAZA MEDIO
- AMENAZA BAJA
- AMENAZA Y RIESGO NO MITIGABLE SIN DIFERENCIAR

**CONVENCIONES**

- PERIMETRO MUNICIPAL
- PERIMETRO URBANO
- PERIMETRO EXPANSIÓN
- PERIMETRO CORREGIMIENTOS
- CABECERAS DE CORREGIMIENTOS
- MUNICIPIOS VECINOS

**PARQUE NACIONAL NATURA FARALLONES DE CALI**

- ECOPARQUES
- ÁREAS SUSTRADAS DE LA RESERVA FORESTAL
- MANZANAS
- MANZANAS PROYECTADAS
- COLINAS Y CERROS

**RÍOS**

- HUMEDALES
- VÍAS URBANAS PRINCIPALES
- VÍAS RURALES PRINCIPALES
- VÍA FERREA

**CURVAS DE NIVEL (50m)**

- INDICE
- INTERMEDIA

**FUENTES:**

Base cartográfica:

- DEPARTAMENTO ADMINISTRATIVO DE PLANEACIÓN MUNICIPAL (DAPM) - 2013
- CORPORACIÓN AUTÓNOMA REGIONAL DEL VALLE DEL CAUCA (CVC) - 2013

Información temática:

- DEPARTAMENTO ADMINISTRATIVO DE PLANEACIÓN MUNICIPAL (DAPM) Integración y actualización de los resultados de diversos estudios y revisiones realizados entre 1992 y 2012

**NOTAS:**

ESTE MAPA ES EL RESULTADO DEL PROCESO DE REVISIÓN Y AJUSTE DEL POT DE SANTIAGO DE CALI 2014 - 2027.

LA INFORMACIÓN TEMÁTICA CONTENIDA EN ESTE MAPA FUE CONCERTADA CON LA CORPORACIÓN AUTÓNOMA REGIONAL DEL VALLE DEL CAUCA - CVC, DANDO COMO RESULTADO LAS RESOLUCIONES N° 0078 DEL 3 DE FEBRERO DE 2014 Y N° 0170 DEL 2 DE ABRIL DE 2014.

TODO TRAZADO FUERA DEL PERÍMETRO MUNICIPALES INDICATIVO.

**DATOS INFORMACIÓN ESPACIAL**

SISTEMA DE COORDENADAS CARTESIANO DE CALI

PROYECCIÓN TRANSVERSA MERCATOR

ELIPSOIDE SIRS 1983

DATUM MAGNA ORDEN SANTIAGO DE CALI

COORDENADAS PLANAS CARTESIANAS CON ORÍGEN:

LATITUD: 2°25'30.770" NORTE

LONGITUD: 76°21'14.650" OESTE

FALSO NORTE: 972.364.650 M.

FALSO ESTE: 1.001.400.180 M.

PLANO DE PROYECCIÓN: 1.000 M.