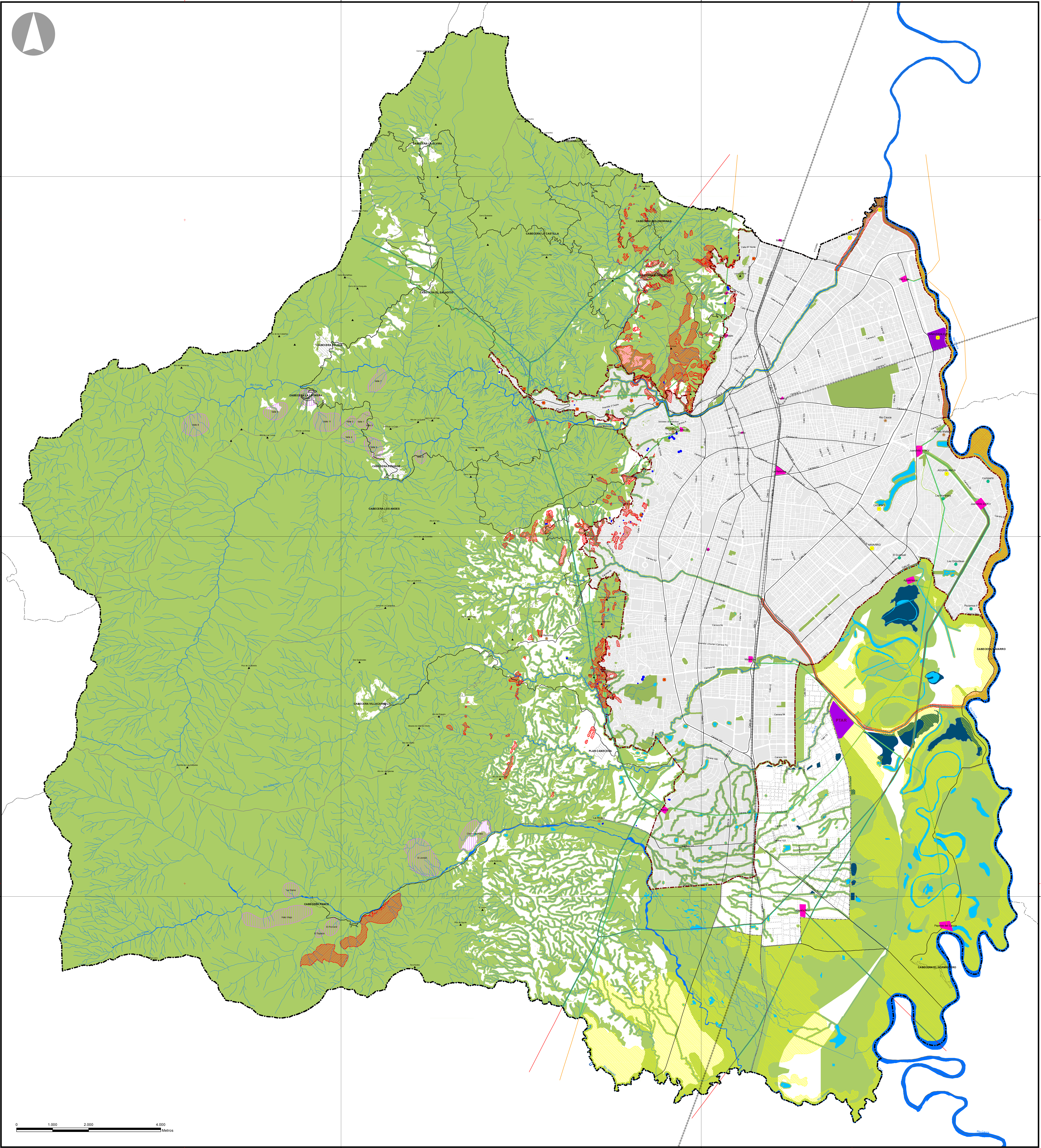


SUELOS DE PROTECCIÓN



LEYENDA

ÁREAS DE AMENAZA Y RIESGO NO MITIGABLE
ÁREAS DE CONSERVACIÓN Y PROTECCIÓN AMBIENTAL
ÁREAS PARA LA PRODUCCIÓN AGRÍCOLA Y GANADERA
ÁREAS E INMUEBLES CONSIDERADOS PATRIMONIO CULTURAL
RÍOS
HUMEDALES

PLANTAS DE TRATAMIENTO ACUEDUCTO
ESTACIONES DE BOMBEO ACUEDUCTO
POZOS PROFUNDOS ACUEDUCTO
TANQUES ACUEDUCTO
LÍNEA DE 220 kv
LÍNEA DE 115 kv
SUBESTACIONES ELÉCTRICAS
PROTECCIÓN LÍNEAS DE ALTA TENSIÓN

ESTACIONES DE BOMBEO ALGANTARILLADO
PTAR (PTAR Sur - Localización Indicativa)
LAGUNAS DE AMORTIGUACIÓN PLUVIAL

CONVENCIONES

PERÍMETRO MUNICIPAL
PERÍMETRO URBANO
PERÍMETRO DE EXPANSIÓN
MUNICIPIOS VECINOS
PERÍMETRO CORREGIMIENTOS
CABECERAS DE CORREGIMIENTOS
MANZANAS

COLINAS Y CERROS
VÍAS URBANAS PRINCIPALES
VÍAS RURALES PRINCIPALES
VÍA FERREA

FUENTES:
Base cartográfica:
1. DEPARTAMENTO ADMINISTRATIVO DE PLANEACIÓN MUNICIPAL (DAPM) - 2014
Información temática:
2. CORPORACIÓN AUTÓNOMA REGIONAL DEL VALLE DEL CAUCA (CVC) - 2013
Humedales
3. ANTECEDENTES ARQUEOLÓGICOS
- Ford, James. 1944
- Osorio, Olga. 1989
- Rodríguez, Carlos. 1997
- López, Francisco. 2002
4. SITIOS ARQUEOLÓGICOS
- Blanco, Sonia. 1998
- INCIVA. 2008
- López, Francisco. 2002
- López, Xiomara. 2003
- Osorio, Olga. 1989
- Rey, Fabio. 1996
- Rodríguez, Carlos. 1997
5. EMACALI 2013
- Infraestructura de SSSP

NOTAS:
ESTE MAPA ES EL RESULTADO DEL PROCESO DE REVISIÓN Y AJUSTE DEL POT DE SANTIAGO DE CALI 2014 - 2027.
LA INFORMACIÓN TEMÁTICA CONTENIDA EN ESTE MAPA FUE CONCERTADA CON LA CORPORACIÓN AUTÓNOMA REGIONAL DEL VALLE DEL CAUCA - CVC DANDO COMO RESULTADO LAS RESOLUCIONES N° 0078 DEL 3 DE FEBRERO DE 2014 Y N° 0170 DEL 2 DE ABRIL DE 2014.
EL CONTENIDO DE ESTE MAPA SE DESGLOSA EN LOS MAPAS 4 A 26 PARA MAYOR CLARIDAD.
TODO TRAZADO FUERA DEL PERÍMETRO MUNICIPAL ES INDICATIVO.

DATOS INFORMACIÓN ESPACIAL
SISTEMA DE COORDENADAS CARTESIANO DE CALI
PROYECCIÓN TRANSVERSA MERCATOR
ELIPSOIDE GRS 1984
DATUM MAGNA ORIENT SANTIAGO DE CALI
COORDENADAS PLANAS CARTESIANAS CON ORÍGEN:
LATITUD: 3°27'50.77"N
LONGITUD: 76°11'14.65"E
FALSO NORTE: 972.364.630 M.
FALSO ESTE: 1.091.400.180 M.
PLANO DE PROYECCIÓN: 1.998 M.