

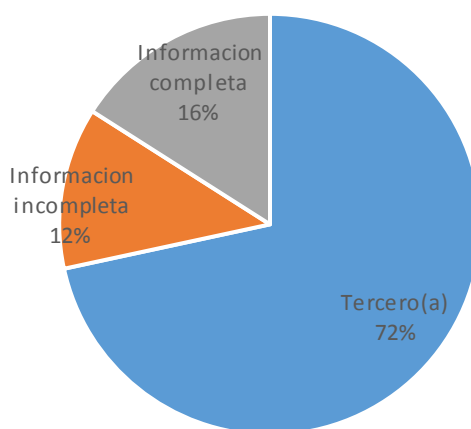
# Informe Estadístico de Caracterización de Usuarios Sistema de Gestión Documental Orfeo

## Enero – Marzo 2015

Se realizó el registro de Caracterización para 8.498 usuarios que se presentaron a radicar comunicaciones en la ventanilla única ubicada en el sótano del Centro Administrativo Municipal, en las ventanillas dispuestas en los Centros de Atención Local Integrada (CALI'S) de las comunas 5, 6, 8, 9, 10, 15, 17, 18, 19, 20 y 21. Y en las ventanillas de las dependencias externas al Centro Administrativo Municipal, como son: Secretaría de Cultura, Deportes, Salud, Tránsito, Vivienda y el Departamento del Dagma.

### 1. ¿Quién viene a radicar la comunicación ante la entidad?

Presenta la Comunicación	#	%
Tercero(a)	6.086	72%
Información incompleta	1.055	12%
Información completa	1.357	16%
TOTAL	8.498	100%

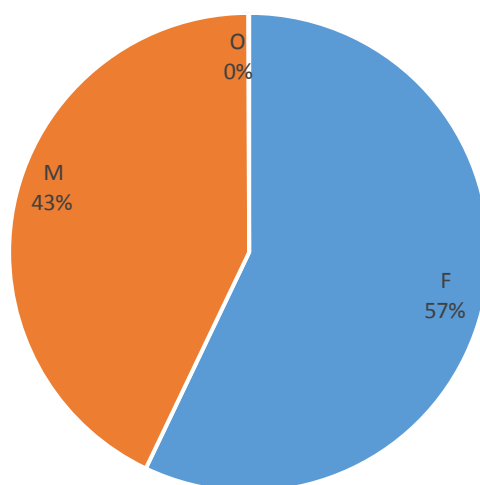


- El 72% de los usuarios que se presentaron a radicar comunicaciones no son los “propietarios” o peticionarios directos.
- El 12% de los usuarios caracterizados no entregó información completa, es decir, no respondieron todas las preguntas del formulario de caracterización.

- El 16% de los usuarios caracterizados entregó información completa, es decir, respondieron todas las preguntas del formulario de caracterización.

## 2. Clasificación por Género

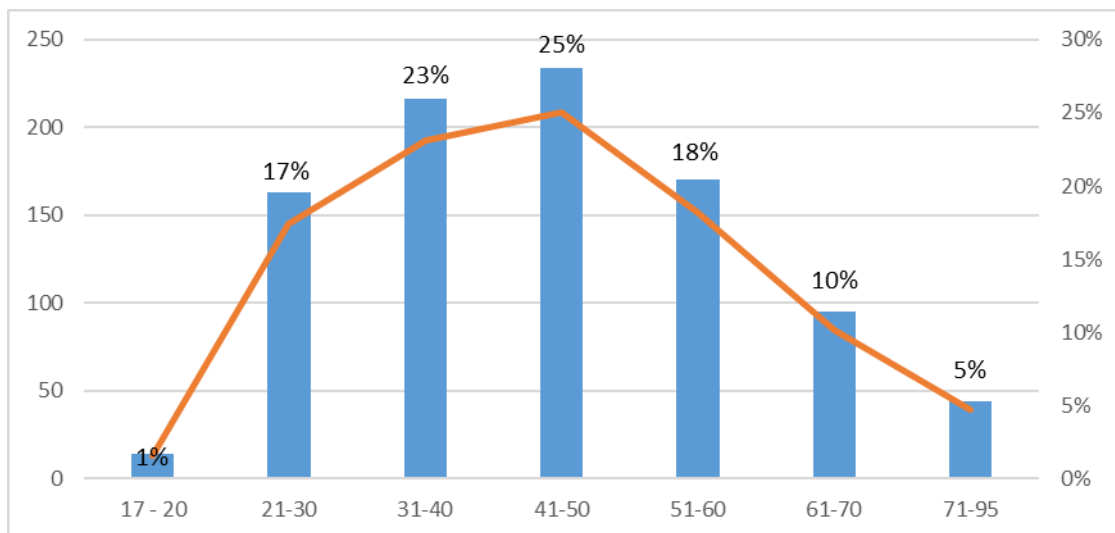
Género	#	%
Femenino	4.851	57%
Masculino	3.643	43%
Otros	4	0%
TOTAL	8.498	100%



- El 57% de los usuarios que presentan comunicaciones ante la Administración Central Municipal son del género Femenino.
- El 43% de los usuarios que presentan comunicaciones ante la Administración Central Municipal son del género Masculino.

## 3. Rango de Edad

Edad	#	%
17 - 20	14	1%
21-30	163	17%
31-40	216	23%
41-50	234	25%
51-60	170	18%
61-70	95	10%
71-95	44	5%
Subtotal	936	100%
Sin información	7.562	
TOTAL	8.498	

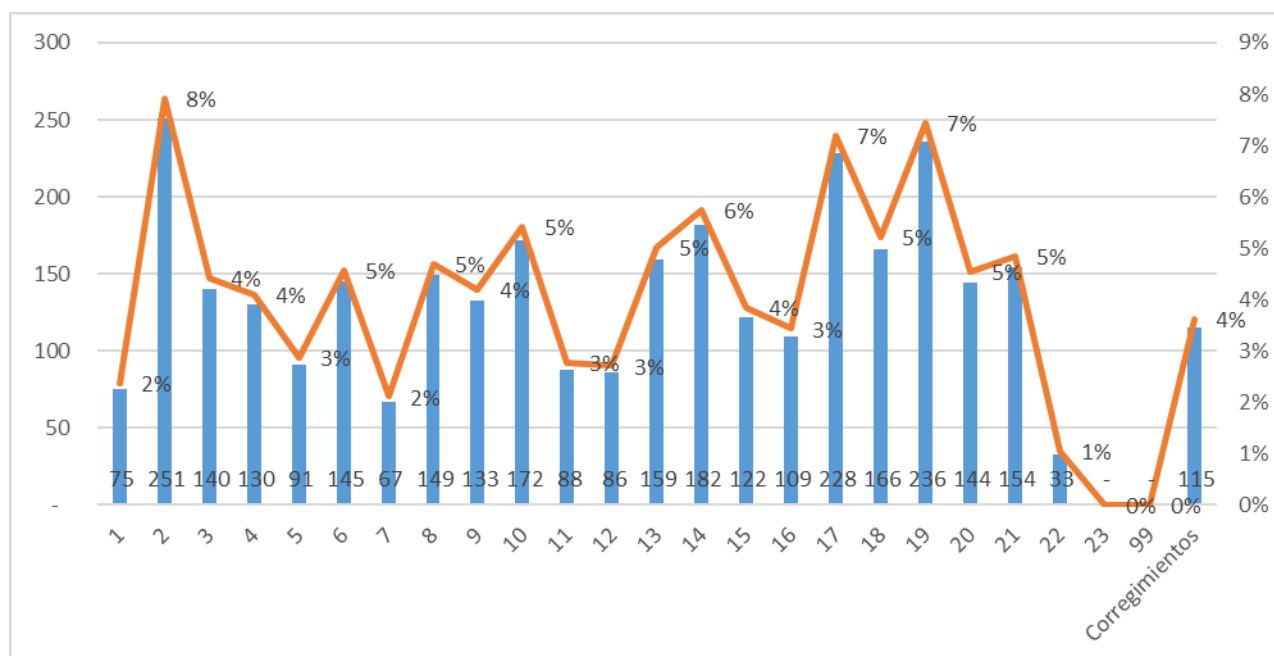


- El 18% de los usuarios que presentan comunicaciones ante la Administración Central Municipal están entre 17 y 30 años de edad.
- El 48% de los usuarios que presentan comunicaciones ante la Administración Central Municipal están entre 31 y 50 años de edad
- El 18% de los usuarios que presentan comunicaciones ante la Administración Central Municipal están entre 51 y 60 años de edad
- El 15% de los usuarios que presentan comunicaciones ante la Administración Central Municipal son adultos mayores de 60 años

#### 4. Ubicación por Comuna

Comuna	#	%
1	75	2%
2	251	8%
3	140	4%
4	130	4%
5	91	3%
6	145	5%
7	67	2%
8	149	5%
9	133	4%
10	172	5%
11	88	3%
12	86	3%
13	159	5%
14	182	6%
15	122	4%
16	109	3%
17	228	7%

18	166	5%
19	236	7%
20	144	5%
21	154	5%
22	33	1%
23	-	0%
99	-	0%
Corregimientos	115	4%
Sin información	3.175	
Subtotal	5.323	100%
TOTAL	8.498	



De acuerdo con la dirección de notificación de correspondencia de los usuarios que presentan comunicaciones ante la Administración Central, las comunas que presentan mayor representación son:

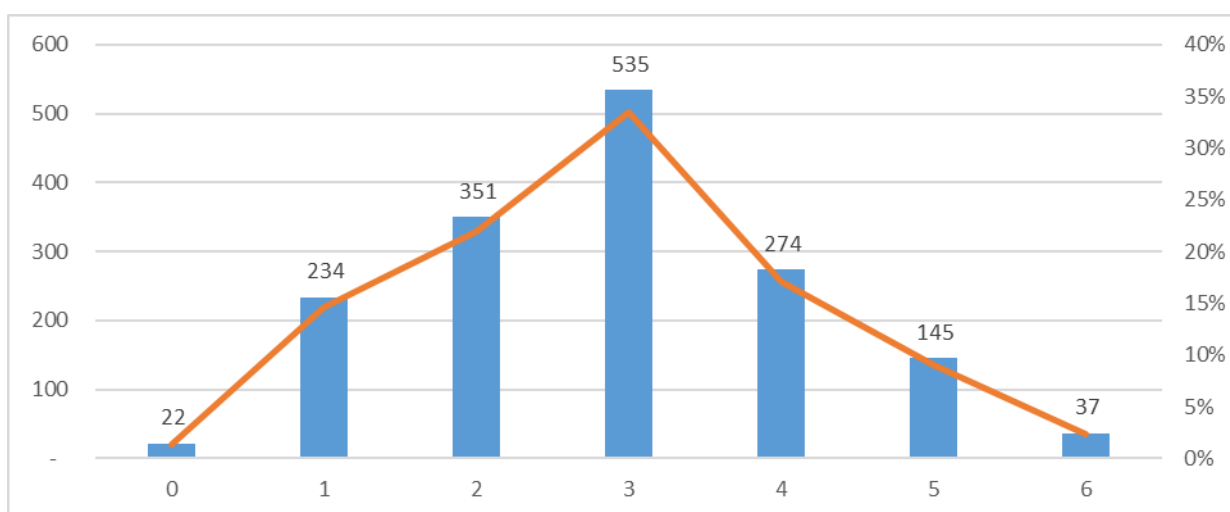
COMUNA 2	8%	COMUNA 6	5%
COMUNA 19	7%	COMUNA 14	6%
COMUNA 17	7%	COMUNA 20	5%
COMUNA 21	5%	COMUNA 10	5%

Las comunas con menor representación son:

Los corregimientos	4%	COMUNA 1	2%
COMUNA 7	2%	COMUNA 22	1%
COMUNA 11,12 Y 16	2%		

## 5. Estrato Socioeconómico

Estrato	#	%
0	22	1%
1	234	15%
2	351	22%
3	536	34%
4	274	17%
5	146	9%
6	37	2%
Subtotal	1.600	100%
Sin información	6.898	
TOTAL	8.498	

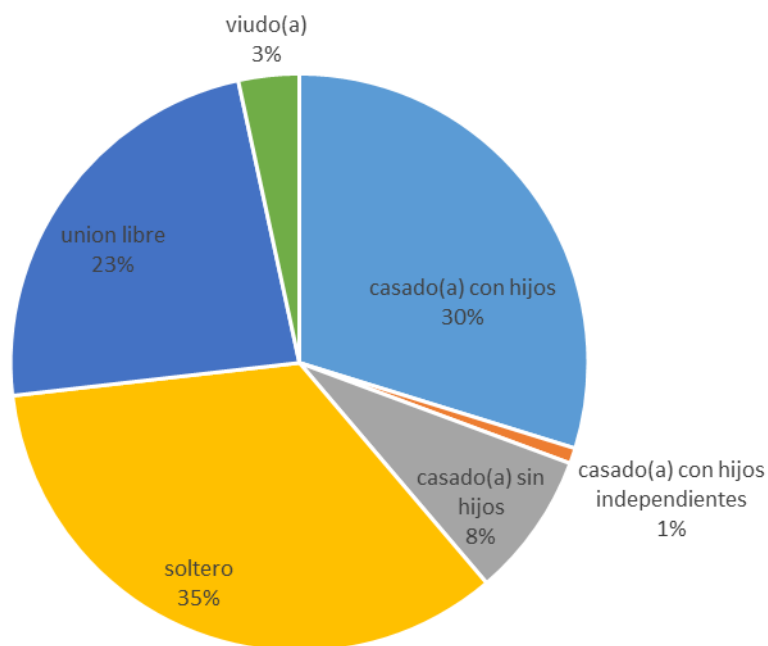


- El 37% de los usuarios que presentan comunicaciones ante la Administración Central Municipal pertenecen a los estratos socioeconómicos 1 o 2.
- El 51% de los usuarios que presentan comunicaciones ante la Administración Central Municipal pertenecen a los estratos socioeconómicos 3 o 4.
- El 11% de los usuarios que presentan comunicaciones ante la Administración Central Municipal pertenecen a los estratos socioeconómicos 5 o 6

## 6. Estado Civil de los usuarios

Estado civil	#	%
Casado(a) con hijos	341	30%
Casado(a) con hijos independientes	10	1%
Casado(a) sin hijos	93	8%
Soltero	394	34%
Unión libre	268	23%

Viudo(a)	39	3%
Subtotal	1.145	100%
Sin información	7.353	
TOTAL	8.498	

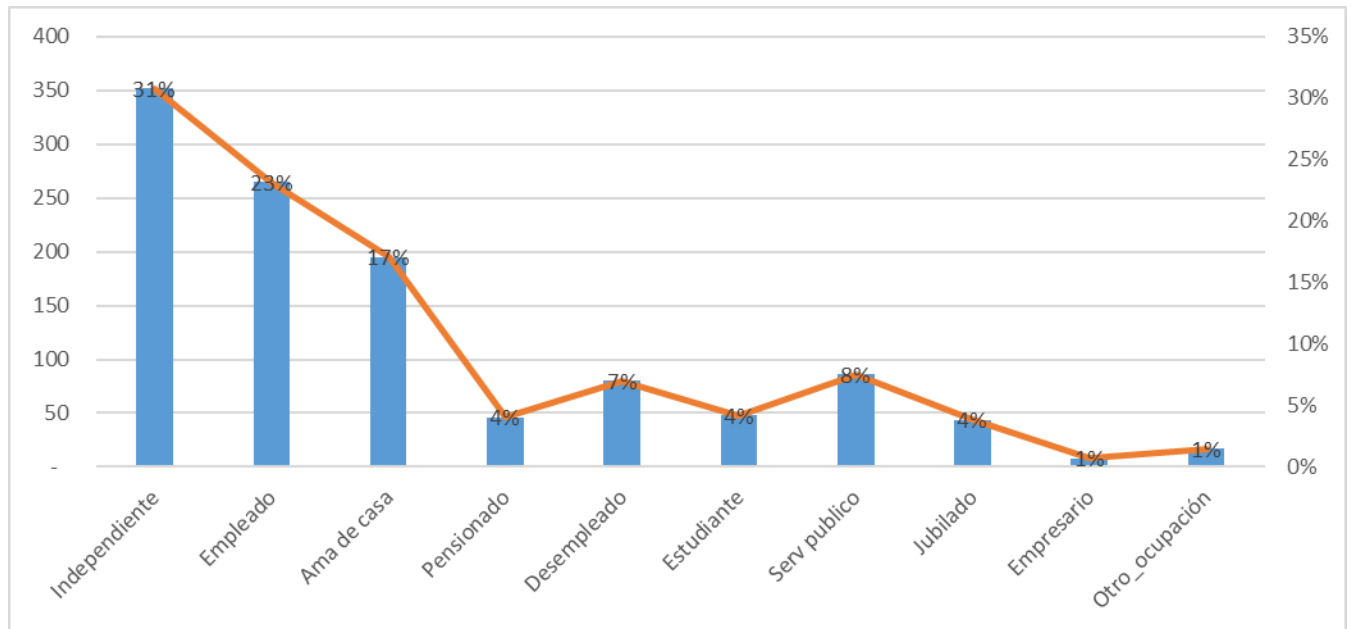


- El 30% de los usuarios que radicaron sus comunicaciones son casados con hijos.
- El 34% de los usuarios que radicaron sus comunicaciones son solteros.
- El 23% de los usuarios que radicaron sus comunicaciones conviven en unión libre.
- El 8% de los usuarios que radicaron sus comunicaciones son casados sin hijos.
- El 3% de los usuarios que radicaron sus comunicaciones son viudos

## 7. Ocupación de los Usuarios

Ocupación	#	%
Independiente	352	31%
Empleado	265	23%
Ama de casa	195	17%
Pensionado	46	4%
Desempleado	80	7%
Estudiante	48	4%
Servidor publico	86	8%
Jubilado	44	4%
Empresario	8	1%
Otro ocupación	17	1%

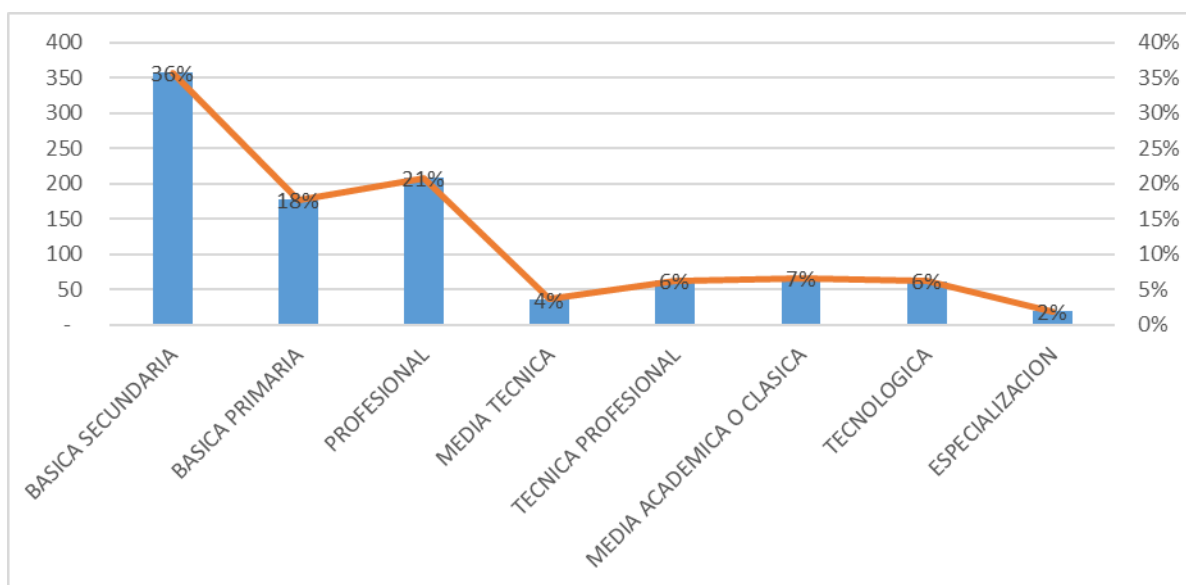
Retirado	-	0%
Rentista	-	0%
Otra ocupación	2	0%
Subtotal	1.143	100%
Sin información	7.355	
TOTAL	8.498	



- El 31% de los usuarios que radicaron sus comunicaciones realizan una actividad independiente
- El 23% de los usuarios que radicaron sus comunicaciones son empleados.
- El 17% de los usuarios que radicaron sus comunicaciones son amas de casa.
- El 4% de los usuarios que radicaron sus comunicaciones son pensionados.
- El 7% de los usuarios que radicaron sus comunicaciones están desempleados.
- El 4% de los usuarios que radicaron sus comunicaciones son estudiantes.
- El 8% de los usuarios que radicaron sus comunicaciones son servidores públicos.
- El 4% de los usuarios que radicaron sus comunicaciones son jubilados.
- El 1% de los usuarios que radicaron sus comunicaciones son empresario

## 8. Nivel de Escolaridad

Nivel de Escolaridad	#	%
Básica secundaria	358	36%
Básica primaria	177	18%
Profesional	208	21%
Media técnica	36	4%
Técnica profesional	63	6%
Media académica o clásica	66	7%
Tecnología	62	6%
Especialización	19	2%
Preescolar	5	0%
Normalista	-	0%
Doctorado	2	0%
Maestría	8	1%
Subtotal	1.004	100%
Sin información	7.494	
TOTAL	8.498	



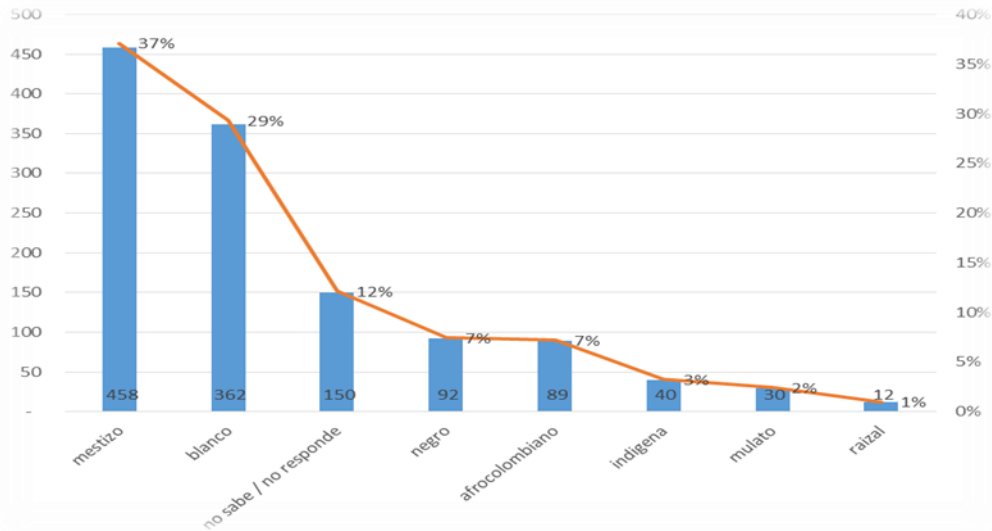
- El 36% de los usuarios que radicaron sus comunicaciones presentan un nivel de escolaridad equivalente a Básica secundaria.
- El 21% de los usuarios que radicaron sus comunicaciones presentan escolaridad a nivel profesional.
- El 18% de los usuarios que radicaron sus comunicaciones presentan un nivel de escolaridad equivalente a Básica primaria.
- El 6% de los usuarios que radicaron sus comunicaciones presentan un nivel de escolaridad equivalente a Técnica profesional.
- El 7% de los usuarios que radicaron sus comunicaciones presentan un nivel de escolaridad equivalente a Media Académica o clásica.



- El 2% de los usuarios que radicaron sus comunicaciones presentan un nivel de escolaridad equivalente a Especialización.

## 9. Cultura, Pueblo o Rasgos Físicos

Cultura	#	%
Mestizo	458	37%
Blanco	362	29%
No sabe / no responde	150	12%
Negro	92	7%
Afrocolombiano	89	7%
Indígena	40	3%
Mulato	30	2%
Raizal	12	1%
Gitano	1	0%
Subtotal	1.234	100%
Sin información	7.264	
TOTAL	8.498	



- El 37% de los usuarios que radicaron sus comunicaciones se reconocen en su cultura o rasgos físicos como Mestizos.
- El 29% de los usuarios que radicaron sus comunicaciones se reconocen en su cultura o rasgos físicos como Blancos.
- El 12% de los usuarios que radicaron sus comunicaciones se conocen o no distinguen su cultura.
- El 7% de los usuarios que radicaron sus comunicaciones se reconocen en su cultura o rasgos físicos como Afrocolombianos.

- El 7% de los usuarios que radicaron sus comunicaciones se reconocen en su cultura o rasgos físicos como Negros.
- El 2% de los usuarios que radicaron sus comunicaciones se reconocen en su cultura o rasgos físicos como Mulatos
- El 3% de los usuarios que radicaron sus comunicaciones se reconocen en su cultura o rasgos físicos como Indígenas.
- El 1% de los usuarios que radicaron sus comunicaciones se reconocen en su cultura o rasgos físicos como Raizal

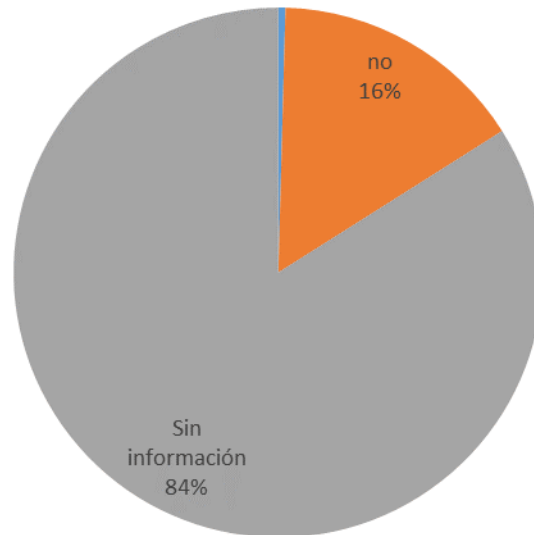
#### 10. Grupos comunitarios

<b>Grupo Comunitarios</b>	<b>#</b>	<b>%</b>
Habitantes calle	1	0%
Desplazados	6	0%
Reinsertados	-	0%
Lgtbi	-	0%
Mujeres	4	0%
Adulto mayor	8	1%
Discapacidad	-	0%
Afrodescendientes	2	0%
Indígenas	2	0%
Acción comunal	28	2%
Junta jal	6	0%
Ninguno	1.268	93%
Otro grupo	34	3%
Otra grupo	-	0%
Subtotal	1.359	100%
Sin información	7.139	
TOTAL	8.498	

El 93% de los usuarios que radicaron sus comunicaciones manifiestan no pertenecer a grupos comunitarios.

#### 11. Condición de Discapacidad

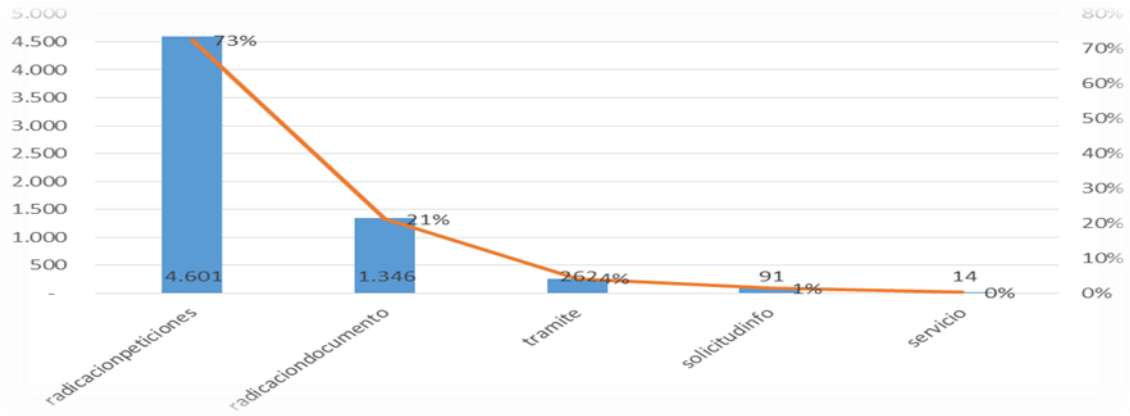
<b>Condición de discapacidad</b>	<b>#</b>	<b>%</b>
Si	37	0%
No	1.326	16%
Sin información	7.135	84%
TOTAL	8.498	100%



- El 84% de los usuarios que radicaron no dan información en cuanto a una condición de discapacidad.
- El 16% de los usuarios que radicación no están en condición de discapacidad

## 12. Gestión que realiza en la entidad

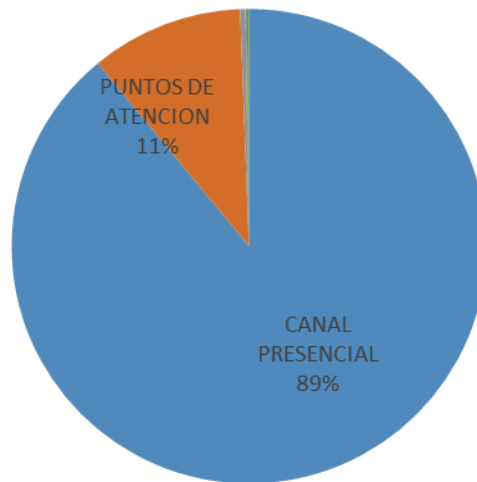
Gestión que Realiza	#	%
Sin información	2.160	
Radicación peticiones	4.601	73%
Radicación documento	1.346	21%
Tramite	262	4%
Solicitud información	91	1%
Servicio	14	0%
Otro gestión	9	0%
Asesorías	1	0%
Notificaciones	14	0%
Otra gestión	-	0%
Subtotal	6.338	100%
TOTAL	8.498	



- El 73% de los usuarios que radicaron sus comunicaciones presentaron peticiones ante la Administración Central Municipal.
- El 21% de los usuarios que radicaron sus comunicaciones presentaron radicación de comunicaciones ante la Administración Central Municipal.
- El 4% de los usuarios que radicaron sus comunicaciones presentaron solicitudes de trámites ante la Administración Central Municipal.
- El 1% de los usuarios que radicaron sus comunicaciones presentaron solicitud de información ante la Administración Central Municipal.
- El 0% de los usuarios que radicaron sus comunicaciones presentaron solicitud de servicios ante la Administración Central Municipal.

### 13. Canales de Atención

Canales de atención	#	%
Canal presencial	4.673	89%
Puntos de atención	545	10%
Correo electrónico	20	0%
Página web	2	0%
Canal virtual	3	0%
Canal telefónico	7	0%
Subtotal	5.250	100%
Sin información	3248	
TOTAL	8.498	



- El 89% de los usuarios realizaron la radicación de sus comunicaciones a través del canal presencial.
- El 11% de los usuarios realizaron la radicación de sus comunicaciones a través de los diferentes puntos de atención.

La caracterización de los usuarios se aplica en las ventanillas de las dependencias externas al edificio del Centro Administrativo Municipal.

A continuación se reflejan los datos registrados en cada una de estas ventanillas para las personas naturales.

		DAGMA		SALUD		VIVIENDA		CULTURA		TRANSITO		DEPORTES	
		#	%	#	%	#	%	#	%	#	%	#	%
Presenta la comunicación	Tercero(a)	123	85%	44	33%	22	15%	7	19%	1.215	76%	35	38%
	Información incompleta	1	1%	16	12%	1	1%	0	0%	121	8%	1	1%
	Información completa	21	14%	75	56%	125	84%	29	81%	259	16%	55	60%
	TOTAL	145	100%	135	100%	148	100%	36	100%	1.595	100%	91	100%

		DAGMA		SALUD		VIVIENDA		CULTURA		TRANSITO		DEPORTES	
		#	%	#	%	#	%	#	%	#	%	#	%
Género	Femenino	78	54%	89	66%	101	68%	17	47%	638	40%	34	37%
	Masculino	67	46%	46	34%	47	32%	19	53%	954	60%	57	63%
	Otro	0	0%	0	0%	0	0%	0	0%	3	0%	0	0%
	TOTAL	145	100%	135	100%	148	100%	36	100%	1.595	100%	91	100%

		DAGMA		SALUD		VIVIENDA		CULTURA		TRANSITO		DEPORTES	
		#	%	#	%	#	%	#	%	#	%	#	%
Estado Civil	Casado(a) con hijos	7	41%	2	2%	12	10%	7	22%	89	31%	24	38%
	Casado(a) con hijos Independientes	0	0%	0	0%	1	1%	0	0%	1	0%	0	0%
	Casado(a) sin hijos	3	18%	9	9%	12	10%	3	9%	13	4%	9	14%
	Soltero	5	29%	40	41%	55	44%	16	50%	107	37%	16	25%
	Unión libre	2	12%	46	47%	39	31%	5	16%	73	25%	12	19%
	Viudo(a)	0	0%	1	1%	7	6%	1	3%	6	2%	2	3%
Subtotal		17		98		126		32		289		63	
Sin información		128		37		22		4		1.306		28	
		145		135		148		36		1.595		91	

		DAGMA		SALUD		VIVIENDA		CULTURA		TRANSITO		DEPORTES	
		#	%	#	%	#	%	#	%	#	%	#	%
Comuna	1	1	6%	1	1%	7	9%	1	3%	7	1%	0	0%
	2	2	11%	2	2%	1	1%	1	3%	53	9%	5	7%
	3	2	11%	2	2%	1	1%	2	6%	13	2%	2	3%
	4	1	6%	6	7%	5	6%	0	0%	38	7%	2	3%
	5	1	6%	5	6%	1	1%	1	3%	21	4%	1	1%
	6	1	6%	6	7%	3	4%	4	13%	23	4%	5	7%
	7	1	6%	3	4%	0	0%	1	3%	14	2%	2	3%
	8	2	11%	1	1%	2	3%	4	13%	30	5%	4	6%
	9	1	6%	5	6%	4	5%	0	0%	15	3%	1	1%
	10	1	6%	3	4%	1	1%	3	10%	41	7%	14	20%
	11	2	11%	0	0%	2	3%	2	6%	20	3%	1	1%
	12	0	0%	3	4%	1	1%	0	0%	27	5%	1	1%
	13	0	0%	7	8%	2	3%	0	0%	29	5%	3	4%
	14	1	6%	1	1%	4	5%	0	0%	24	4%	3	4%
	15	0	0%	4	5%	1	1%	1	3%	24	4%	2	3%
	16	0	0%	2	2%	1	1%	0	0%	36	6%	5	7%
	17	1	6%	3	4%	1	1%	3	10%	39	7%	2	3%
	18	1	6%	1	1%	9	12%	2	6%	33	6%	3	4%
	19	0	0%	14	16%	0	0%	5	16%	30	5%	9	13%
	20	0	0%	8	9%	18	23%	1	3%	19	3%	1	1%
	21	0	0%	3	4%	9	12%	0	0%	25	4%	4	6%
	22	0	0%	1	1%	0	0%	0	0%	0	0%	1	1%
	23	0	0%	0	0%	0	0%	0	0%	0	0%	0	0%
99	0	0%	0	0%	0	0%	0	0%	0	0%	0	0%	
Corregimientos	0	0%	4	5%	4	5%	0	0%	23	4%	0	0%	
Subtotal		18		85		77		31		584		71	
Sin información		127		50		71		5		1.011		20	
Total		145		135		148		36		1.595		91	

		DAGMA		SALUD		VIVIENDA		CULTURA		TRANSITO		DEPORTES	
		#	%	#	%	#	%	#	%	#	%	#	%
	Independiente	4	25%	9	10%	17	14%	14	40%	99	34%	19	32%
Ocupación	Empleado	4	25%	24	26%	29	23%	4	11%	110	38%	17	29%
	Ama de casa	3	19%	12	13%	40	32%	2	6%	23	8%	2	3%
	Pensionado	1	6%	4	4%	4	3%	0	0%	9	3%	5	8%
	Desempleado	0	0%	1	1%	27	22%	5	14%	13	4%	4	7%
	Estudiante	1	6%	6	7%	3	2%	3	9%	16	6%	4	7%
	Serv público	0	0%	32	35%	1	1%	5	14%	12	4%	3	5%
	Jubilado	3	19%	2	2%	0	0%	0	0%	5	2%	0	0%
	Empresario	0	0%	1	1%	1	1%	0	0%	2	1%	0	0%
	Otro ocupación	0	0%	0	0%	3	2%	2	6%	0	0%	5	8%
	Retirado	0	0%	0	0%	0	0%	0	0%	0	0%	0	0%
	Rentista	0	0%	0	0%	0	0%	0	0%	0	0%	0	0%
	Otra ocupación												
	Subtotal	16		91		125		35		289		59	
	Sin información	129		44		23		1		1.306		32	
Total	145		135		148		36		1.595		91		



	DAGMA		SALUD		VIVIENDA		CULTURA		TRANSITO		DEPORTES	
	#	%	#	%	#	%	#	%	#	%	#	%
Básica Secundaria	2	29%	41	45%	39	31%	11	33%	84	30%	14	23%
Básica Primaria	0	0%	10	11%	66	53%	0	0%	16	6%	1	2%
Profesional	5	71%	18	20%	4	3%	13	39%	69	24%	30	49%
Media Técnica	0	0%	9	10%	2	2%	2	6%	2	1%	2	3%
Técnica Profesional	0	0%	4	4%	2	2%	0	0%	25	9%	8	13%
Media Académica O Clásica	0	0%	0	0%	0	0%	0	0%	50	18%	1	2%
Tecnológica	0	0%	6	7%	7	6%	5	15%	23	8%	5	8%
Especialización	0	0%	2	2%	0	0%	0	0%	9	3%	0	0%
Preescolar	0	0%	0	0%	5	4%	0	0%	0	0%	0	0%
Normalista	0	0%	0	0%	0	0%	0	0%	0	0%	0	0%
Doctorado	0	0%	1	1%	0	0%	0	0%	0	0%	0	0%
Maestría	0	0%	0	0%	0	0%	2	6%	5	2%	0	0%
Subtotal	7		91		125		33		283		61	
Sin información	138		44		23		3		1.312		30	
Total	145		135		148		36		1.595		91	

	DAGMA		SALUD		VIVIENDA		CULTURA		TRANSITO		DEPORTES	
	#	%	#	%	#	%	#	%	#	%	#	%
Mestizo	0	0%	76	82%	26	21%	21	64%	67	24%	33	53%
Blanco	15	88%	8	9%	66	52%	4	12%	48	17%	15	24%
No Sabe / No Responde	1	6%	1	1%	0	0%	2	6%	102	36%	2	3%
Negro	0	0%	5	5%	30	24%	0	0%	17	6%	6	10%
Afrocolombiano	1	6%	3	3%	0	0%	5	15%	23	8%	3	5%
Indígena	0	0%	0	0%	4	3%	1	3%	20	7%	2	3%
Mulato	0	0%	0	0%	0	0%	0	0%	7	2%	1	2%
Raizal	0	0%	0	0%	0	0%	0	0%	0	0%	0	0%
Gitano	0	0%	0	0%	0	0%	0	0%	0	0%	0	0%
Subtotal	17		93		126		33		284		62	
Sin información	128		42		22		3		1.311		29	
Total	145		135		148		36		1.595		91	

	DAGMA		SALUD		VIVIENDA		CULTURA		TRANSITO		DEPORTES		
	#	%	#	%	#	%	#	%	#	%	#	%	
Condición de discapacidad	Si	1	1%	2	1%	8	5%	0	0%	12	1%	1	1%
	No	13	9%	94	70%	118	80%	35	97%	282	18%	57	63%
	Sin Información	131	90%	39	29%	22	15%	1	3%	1.301	82%	33	36%
		145		135		148		36		1.595		91	

	DAGMA		SALUD		VIVIENDA		CULTURA		TRANSITO		DEPORTES		
	#	%	#	%	#	%	#	%	#	%	#	%	
Gestión que realiza	Sin Información	6		7		3		0		54		6	
	Radicación peticiones	126	91%	48	38%	133	92%	0	0%	1.540	100%	4	5%
	Radicación documentos	12	9%	1	1%	9	6%	23	64%	0	0%	71	84%
	Tramite	1	1%	78	61%	0	0%	0	0%	0	0%	2	2%
	Solicitud de información	0	0%	1	1%	0	0%	0	0%	0	0%	1	1%
	Servicio	0	0%	0	0%	1	1%	4	11%	0	0%	1	1%
	Otra gestión	0	0%	0	0%	2	1%	2	6%	0	0%	5	6%
	Asesorías	0	0%	0	0%	0	0%	0	0%	0	0%	0	0%
	Notificaciones	0	0%	0	0%	0	0%	7	19%	1	0%	1	1%
	Otra Gestión	0	0%	0	0%	0	0%	0	0%	0	0%	0	0%
	Subtotal	139		128		145		36		1541		85	
	Total	145		135		148		36		1595		91	

	DAGMA		SALUD		VIVIENDA		CULTURA		TRANSITO		DEPORTES	
	#	%	#	%	#	%	#	%	#	%	#	%
Canal Presencial	48	73%	133	100%	145	99%	30	94%	1.553	100%	86	99%
Puntos De Atención	0	0%	0	0%	0	0%	0	0%	1	0%	0	0%
Correo Electrónico	18	27%	0	0%	0	0%	1	3%	0	0%	0	0%
Página Web	0	0%	0	0%	1	1%	0	0%	0	0%	0	0%
Canal Virtual	0	0%	0	0%	0	0%	1	3%	1	0%	0	0%
Canal Telefónico	0	0%	0	0%	0	0%	0	0%	3	0%	1	1%
Subtotal	66		133		146		32		1.558		87	
Sin información	79		2		2		4		37		4	
Total	145		135		148		36		1.595		91	

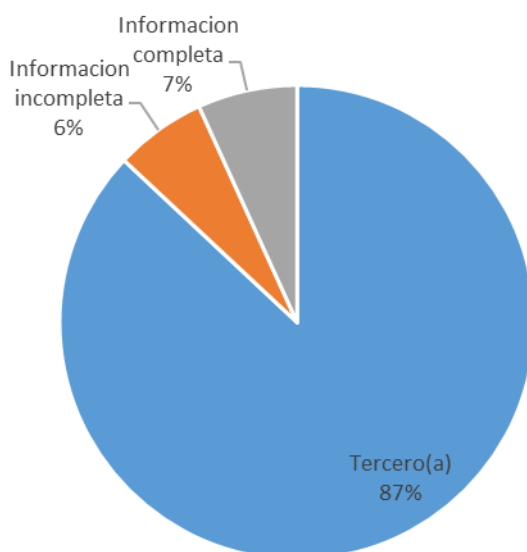
	DAGMA		SALUD		VIVIENDA		CULTURA		TRANSITO		DEPORTES	
	#	%	#	%	#	%	#	%	#	%	#	%
0	0	0%	0	0%	0	0%	0	0%	1	1%	0	0%
1	1	33%	18	20%	5	50%	2	6%	16	11%	7	10%
2	1	33%	35	39%	1	10%	9	27%	47	32%	15	21%
3	1	33%	18	20%	4	40%	15	45%	53	36%	34	48%
4	0	0%	14	16%	0	0%	5	15%	11	8%	10	14%
5	0	0%	4	4%	0	0%	2	6%	16	11%	5	7%
6	0	0%	0	0%	0	0%	0	0%	2	1%	0	0%
Subtotal	3		89		10		33		146		71	
Sin información	142		46		138		3		1.449		20	
Total	145		135		148		36		1.595		91	

## PERSONA JURIDICA

Se realizó el registro de Caracterización para 2.167 usuarios que se presentaron a radicar comunicaciones en la ventanilla única ubicada en el sótano del Centro Administrativo Municipal, en las ventanillas dispuestas en los Centros de Atención Local Integrada (CALI'S) de las comunas 5, 6, 8, 9, 10, 15, 17, 18, 19, 20 y 21. Y en las ventanillas de las dependencias externas al Centro Administrativo Municipal, como son: Secretaría de Cultura, Deportes, Salud, Tránsito, Vivienda y el Departamento del Dagma.

### 1. ¿Quién viene a radicar la comunicación ante la entidad?

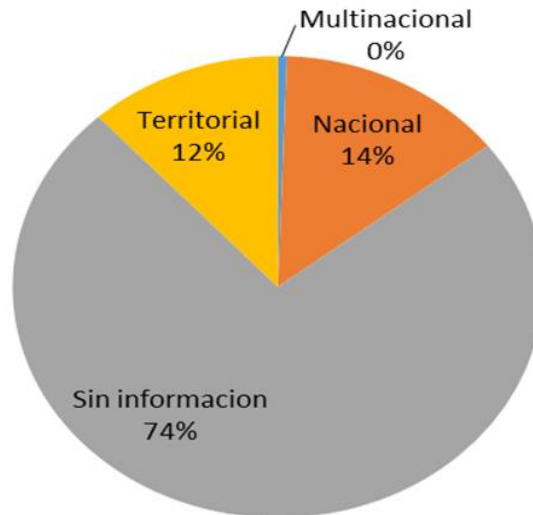
Presenta la comunicación	#	%
Tercero(a)	1.885	87%
Información incompleta	135	6%
Información completa	147	7%
Total	2.167	100%



- El 87% de los usuarios que se presentaron a radicar comunicaciones no son los “propietarios” del documento, dado que en su mayoría son remitidas a través de empresas de mensajería.
- El 6% de los usuarios caracterizados no entregó información completa, es decir, no respondieron todas las preguntas del formulario de caracterización.
- El 7% de los usuarios caracterizados entregó información completa, es decir, respondieron todas las preguntas del formulario de caracterización.

## 2. Territorio

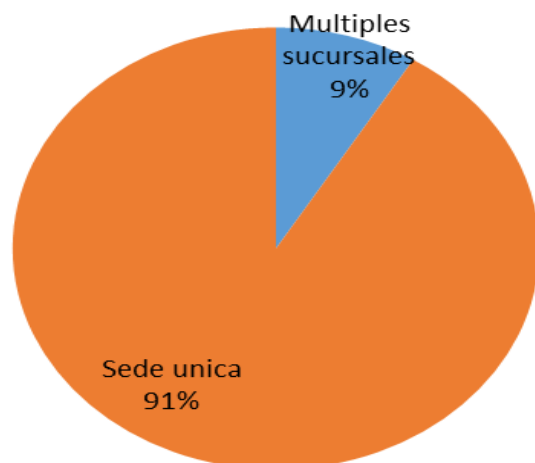
Territorio	#	%
Multinacional	12	1%
Nacional	303	14%
Sin información	1.596	74%
Territorial	256	12%
Total	2.167	100%



- El 74% de los usuarios que se presentaron desconocen esta información.
- El 14% de las personas jurídicas que radican tienen cobertura a nivel nacional.
- El 12% de las personas jurídicas que radican tienen cobertura territorial

## 3. Sede

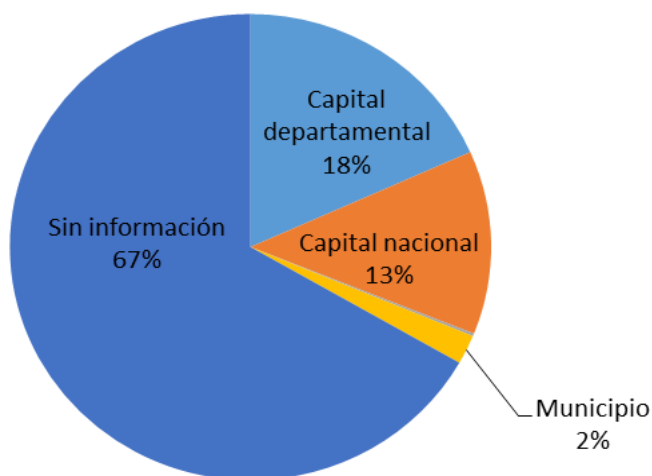
Sede	#	%
Múltiples sucursales	189	9%
Sede única	1.978	91%
Total	2.167	100%



- El 91% de los usuarios que presentan comunicaciones ante la Administración Central Municipal registran tener sede UNICA
- El 9% de los usuarios que presentan comunicaciones ante la Administración Central Municipal registran tener múltiples sucursales.

#### 4. Ubicación

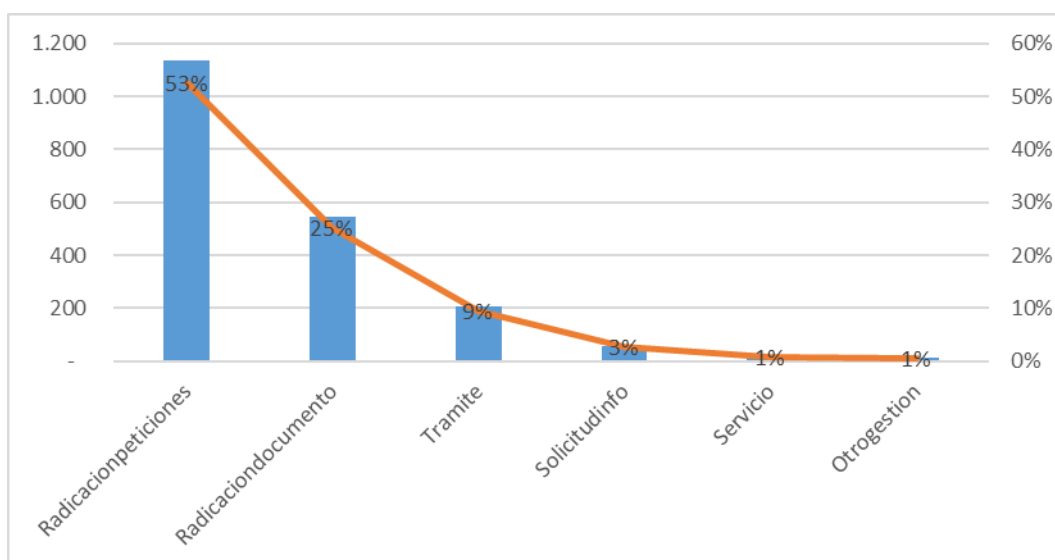
Ubicación	#	%
Capital departamental	397	18%
Capital nacional	276	13%
Extranjero	4	0%
Municipio	44	2%
Sin información	1.446	67%
Total	2.167	100%



- El 18% de los usuarios que presentan comunicaciones ante la Administración Central
- Municipal tienen sus oficinas ubicadas en una Capital departamental.
- El 13% de los usuarios que presentan comunicaciones ante la Administración Central
- Municipal tienen sus oficinas ubicadas en la Capital nacional.
- El 2% de los usuarios que presentan comunicaciones ante la Administración Central Municipal tienen sus oficinas ubicadas en Municipios del país.
- El 67% de los usuarios que presentan comunicaciones no registran la ubicación de sus oficinas.

## 5. Gestión a realizar

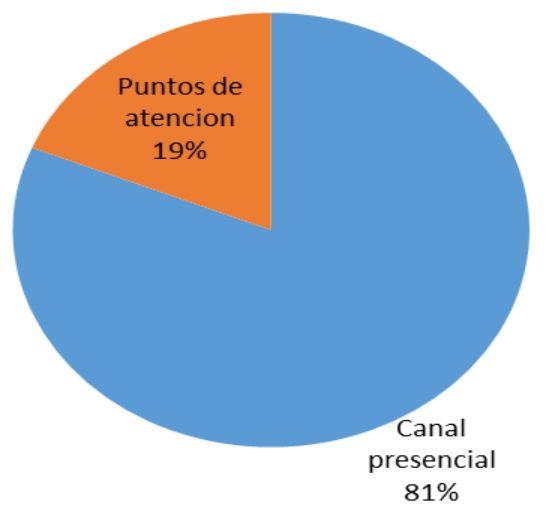
Gestión a realizar	#	%
Vacías	169	8%
Radicación peticiones	1.138	57%
Radicación documento	547	27%
Tramite	205	10%
Solicitud información	57	3%
Servicio	15	1%
Otro gestión	13	1%
Asesorías	5	0%
Notificaciones	18	1%
Otra_gestión	-	0%
Subtotal	1.998	100%
Total	2.167	



- El 84% de las personas jurídicas requieren la radicación de peticiones y de comunicaciones ante la Administración Central Municipal.
- El 2% de los usuarios que radicaron sus comunicaciones presentaron solicitudes de trámites ante la Administración Central Municipal.

## 6. Canales de atención

Canales de atención	#	%
Canal presencial	1.135	81%
Puntos de atención	263	19%
Canal virtual	2	0%
Canal telefónico	1	0%
Correo electrónico	7	0%
Teléfono fijo	2	0%
Subtotal	1.401	100%
Sin información	757	
TOTAL	2.158	



- El 81% de los usuarios que radicaron sus comunicaciones utilizaron el canal presencial para presentar sus solicitudes ante la Administración Central Municipal.
- El 19% de los usuarios que radicaron sus comunicaciones presentaron sus solicitudes ante la Administración Central Municipal a través de los puntos de atención.





		DAGMA		SALUD		VIVIENDA		CULTURA		TRANSITO		DEPORTES	
		#	%	#	%	#	%	#	%	#	%	#	%
Gestión a realizar	Sin información	3	2%	116	75%	2	22%		0%	11	4%		0%
	Radicación peticiones	94	57%	0	0%	0	0%	0	0%	0	0%	0	0%
	Radicación documentos	67	40%	0	0%	0	0%	0	0%	257	96%	54	64%
	Tramite	2	1%	1	1%	0	0%	11	14%	0	0%	0	0%
	Solicitud de información	0	0%	0	0%	4	44%	0	0%	0	0%	0	0%
	Servicio	0	0%	0	0%	1	11%	6	8%	0	0%	0	0%
	Otra gestión	0	0%	0	0%	0	0%	61	78%	1	0%	0	0%
	Asesorías	0	0%	18	12%	2	22%	0	0%	0	0%	30	36%
	Notificaciones	0	0%	20	13%	0	0%	0	0%	0	0%	0	0%
	Otra gestión	0	0%	0	0%	0	0%	0	0%	0	0%	0	0%
	Subtotal	163		39		7		78		258		84	
Total	166	100%	155	100%	9	100%	78	100%	269	100%	84	100%	
Canales de atención	Canal presencial	17	10%	139	90%	9	100%	68	87%	231	86%	73	87%
	Puntos de atención	0	0%	3	2%	0	0%	0	0%	10	4%	3	4%
	Canal virtual	0	0%	0	0%	0	0%	1	1%	0	0%	0	0%
	Canal telefónico	0	0%	0	0%	0	0%	0	0%	1	0%	0	0%
	Correo electrónico	2	1%	0	0%	0	0%	3	4%	0	0%	0	0%
	Teléfono fijo	0	0%	1	1%	0	0%	1	1%	0	0%	0	0%
	Subtotal	19		143		9		73		242		76	
	Sin información	147	89%	12	8%	0	0%	5	6%	27	10%	8	10%
Total	166	100%	155	100%	9	100%	78	100%	269	100%	84	100%	