



CAL ¿cómo vamos

cómo vamos

Foro Cultura Ciudadana “Por una Cali Cívica e Incluyente”  
Cali, Mayo 5 de 2014

# CALI

## Cultura ciudadana

“A nivel descriptivo, se entiende por cultura ciudadana el conjunto de *actitudes, costumbres, acciones y reglas mínimas compartidas* por los individuos de una comunidad, que permiten la convivencia y generan sentido de pertenencia”.

Corpovisionarios

«Es un *principio fundamental que ilumina todo el actuar social y colectivo en el Estado social de derecho, (...) tomar parte en los asuntos que comprometen los intereses generales.*

(...) es un derecho-deber, toda vez que le *concede la facultad y a la vez la responsabilidad de hacerse presente en la dinámica social que involucra intereses colectivos*».

Corte Constitucional en Sentencia C-1338/00 del 4 de octubre de 2000. Tomado de Guía de la Participación Ciudadana, Procuraduría General de la Nación

# Participación ciudadana

Es parte de la...

**Cultura  
ciudadana**

Actuar e interactuar con  
otros individuos o actores  
sociales (vecinos,  
conciudadanos, el Estado...)



CALI

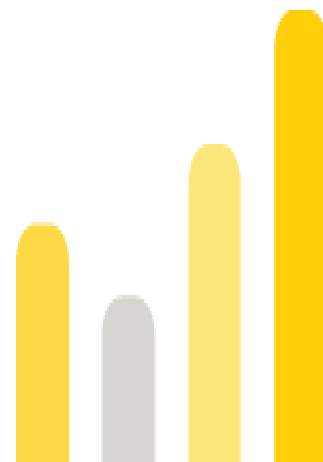
cómo vamos

Ejerciendo formal o  
informalmente la...

**Participación  
ciudadana**

CALI

¿Qué es



CALI



**cómovamos ?**

**cómovamos**

CALI

**cómo vamos**

es promovido por:



**CAMARA  
DE COMERCIO  
DE CALI**

**El País**



Universidad  
**AUTÓNOMA**  
de Occidente

fundación  
**alvaralice**



**CAMARA  
DE COMERCIO DE BOGOTA**

Por nuestra sociedad

**EL TIEMPO**  
CASA EDITORIAL

*Fundación* **corona**

**cómo vamos**

## Objetivo General

Evaluar los cambios en la calidad de vida de la población, a partir del seguimiento a los resultados de la gestión pública, con énfasis en la gestión de la Administración Municipal.

## Objetivos Específicos

Promover un gobierno efectivo y transparente

Pide cuentas a la Administración

Incentiva la generación de información

Evalúa con expertos y ciudadanos

Promover un ciudadano más informado, responsable y participativo

Divulga informes de evaluación

Consulta a la ciudadanía

Comunica la percepción ciudadana

Promover el trabajo en alianzas en torno al tema de calidad de vida

Genera espacios de debate y conocimiento

Contrasta puntos de vista públicos y privados

Impulsa el aprendizaje institucional

CALI CALI  
**cómovamos**



**Promueve la  
participación ciudadana**

**cómovamos**

# Acceso a la información sobre calidad de vida



## Canal de expresión ciudadano...



[www.calicomovamos.org.co](http://www.calicomovamos.org.co)




641 "Me Gusta"


3.188 Seguidores



# Participación ciudadana en Política Pública

 **Cómo Vamos Norte (2009):** habitantes de la Comuna 2 y el Alcalde y sus secretarios de Infraestructura y Gobierno discutieron los temas más sensibles en esa comunidad, identificados previamente en encuesta on line por la comunidad: seguridad ciudadana y malla vial.



 **Recomendaciones al Plan de Desarrollo Municipal (2008 y 2012) y Recomendaciones al Plan de Ordenamiento Territorial (2013):** Mesas de trabajo temáticas de ciudadanos y expertos hicieron observaciones y recomendaciones a los borradores del PDM y el POT, que se socializaron en plenarios.



# Participación y Pedagogía

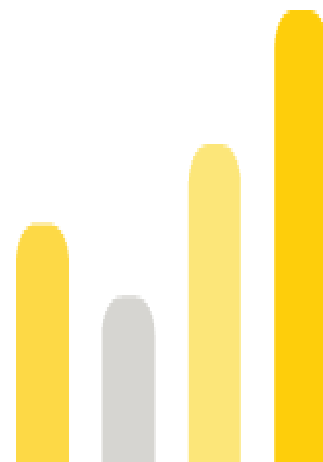


## Yo Actúo por Cali (2013)

Promoción de la participación ciudadana a través del conocimiento y seguimiento al Plan de Desarrollo Municipal. Videos pedagógicos, charlas y talleres a organizaciones comunitarias sobre el PDM 2012-2015, solicitudes de información de las organizaciones a la Alcaldía sobre el avance en metas en sus comunidades de los programas priorizados por ellas para hacerles seguimiento, evento abierto de socialización de respuestas de la Administración, memoria final del evento y difusión virtual y en prensa



CALI CALI  
**cómovamos**



**Mide la percepción sobre  
cultura y participación  
ciudadana**

**cómovamos**

Ipsos - Napoleón Franco



# Encuesta de Percepción Cali Cómo Vamos 2013

## Presentación Ejecutiva **cómo vamos**



Este estudio fue realizado bajo un Sistema de Gestión de Calidad certificado  
en las normas ISO 20252:2006 / ISO 9001:2008



Para acompañar cualquier publicación de los resultados, considerando la legislación vigente, la siguiente ficha técnica debe ser incluida en su totalidad.

**Realizado por:** Ipsos Napoleón Franco, inscrito ante el Consejo Nacional Electoral

**Persona natural o jurídica que la encomendó:** Programa Cali Cómo Vamos

**Fuente de financiación:** Programa Cali Cómo Vamos

**Tipo de la muestra:** Muestreo estratificado, multietápico. Marco de áreas cartográfico con la conglomeración de hogares en secciones cartográficas, a partir de la información del último censo de población y vivienda 2005 con sus correspondientes proyecciones al 2013.

**Grupo objetivo:** Hombres y mujeres mayores de 18 años de edad, niveles socio económicos alto (estratos 6 y 5), medio (estrato 4 y 3) y bajo (estrato 2 y 1), residentes en Cali, en cada una de las 5 zonas en que se divide la ciudad.

**Tamaño de la muestra:** 1.203 encuestas efectivas de 1.200 previstas.

**Técnica de recolección de datos:** Entrevista personal cara a cara en hogares con aplicación de un cuestionario estructurado.

**Área/ Cubrimiento:** Cali, 22 comunas, agrupadas en 5 zonas.

**Tema o temas a los que se refiere:** Indicadores del clima de opinión en la ciudad; Opinión de la ciudadanía sobre el rumbo de las cosas en la ciudad; Identificar indicadores clave que permitan medir los niveles de satisfacción, las opiniones sobre el cumplimiento de los puntos básicos del programa de gobierno de Rodrigo Guerrero.

**Candidatos o personajes por los que se indagó:** Rodrigo Guerrero alcalde actual de la ciudad de Cali

**Preguntas concretas que se formularon:** Ver cuestionario anexo

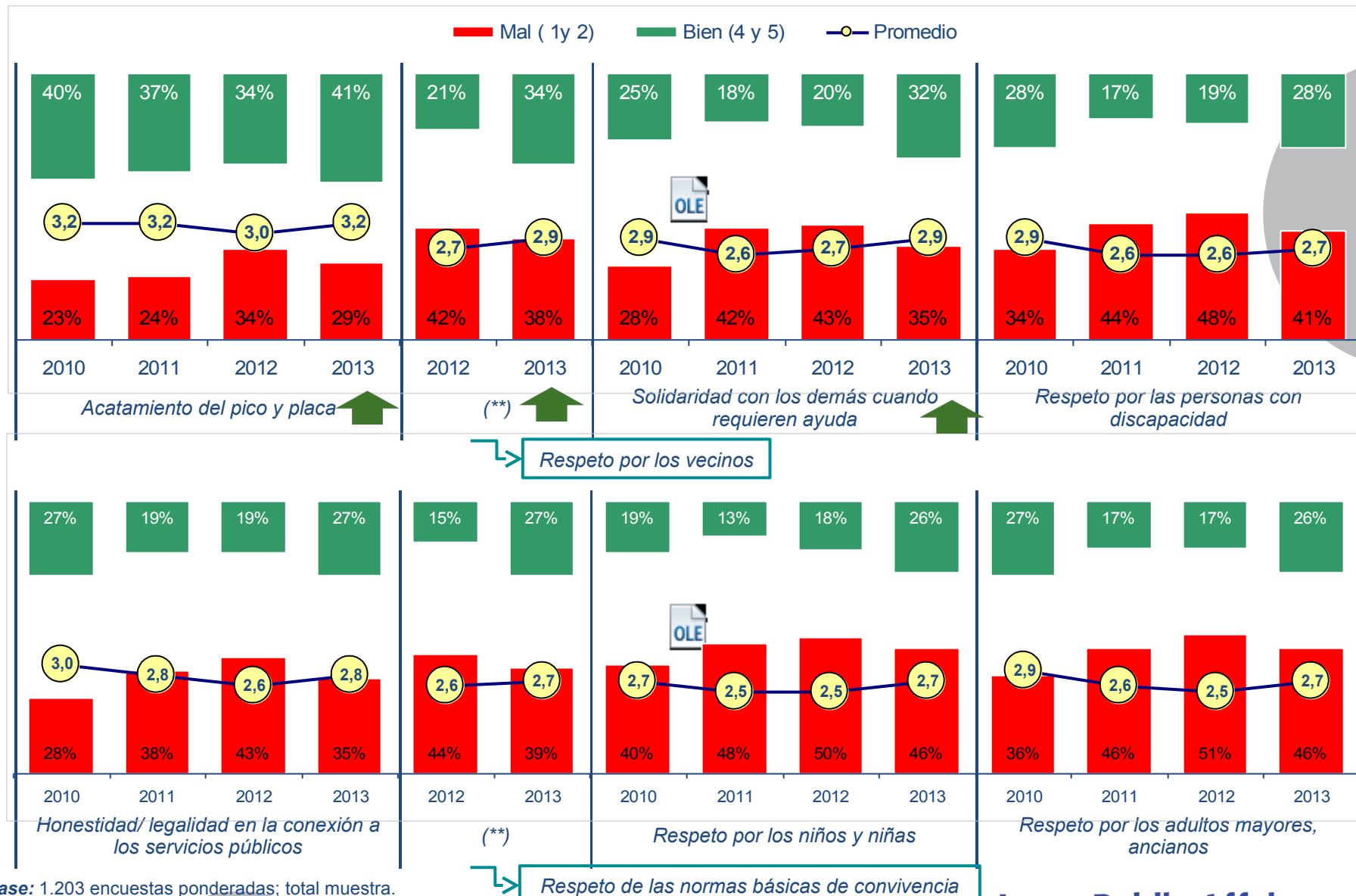
**Fecha de realización campo:** Del 14 de octubre al 19 de noviembre de 2013.

**Margen de error observado:** 2,8% para el total de la muestra, con 95% de confianza.

**Ponderación:** Por zonas, edad y género

# ¿Cómo cree que se comportan los habitantes de Cali en general frente a este tema?

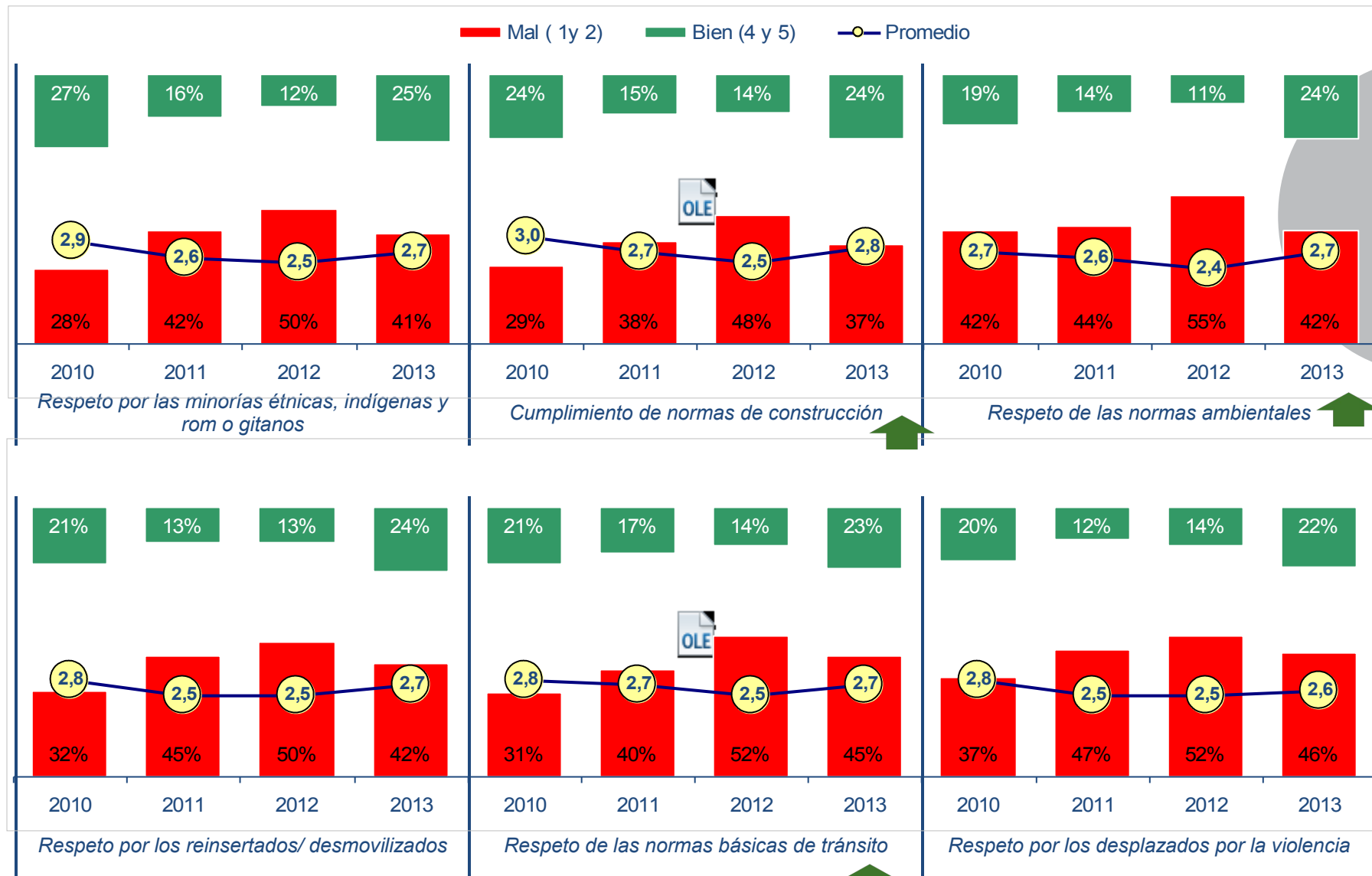
(De 5=Muy bien a 1=Muy mal)





# ¿Cómo cree que se comportan los habitantes de Cali en general frente a este tema?

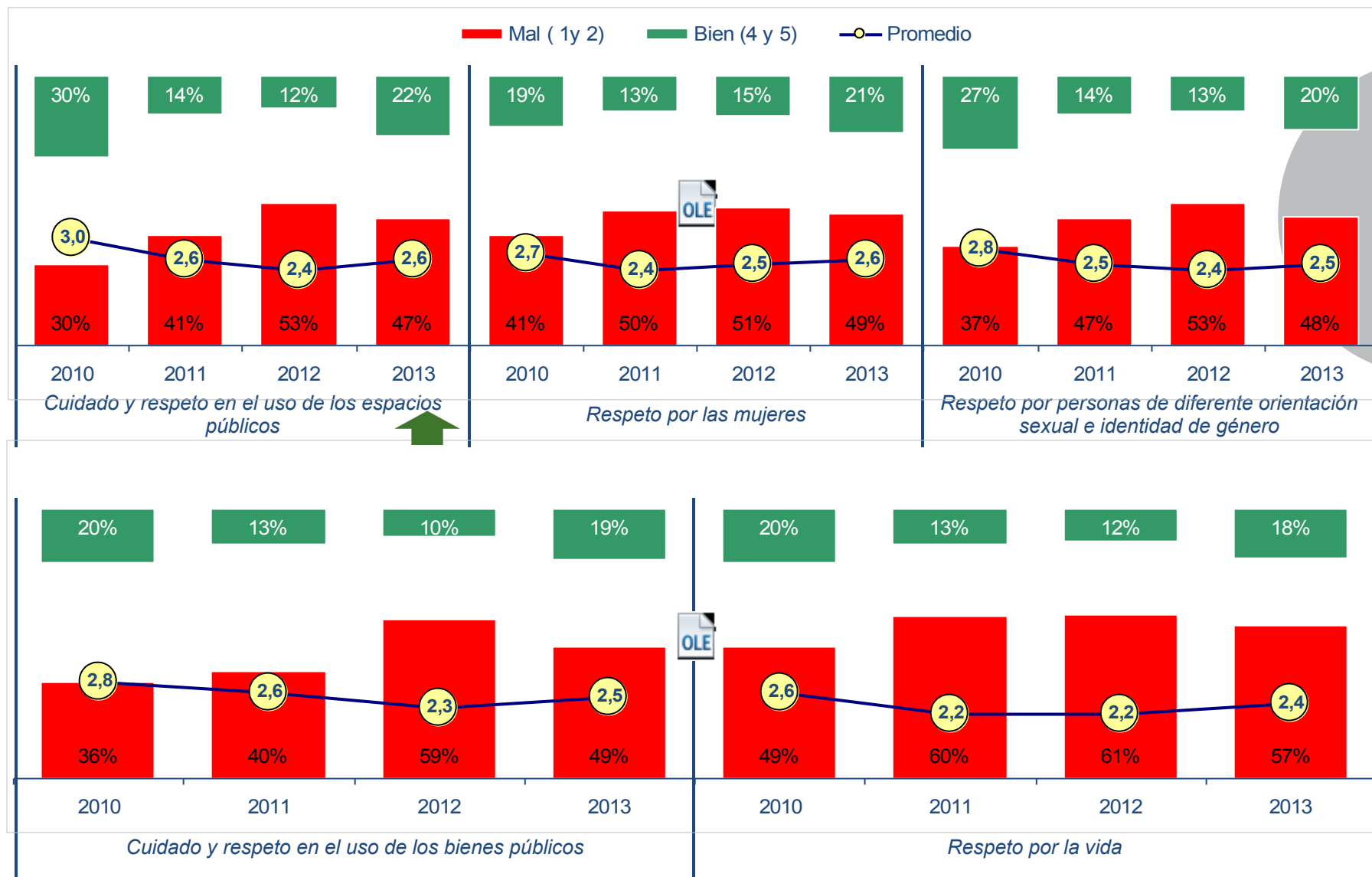
(De 5=Muy bien a 1=Muy mal)



Base: 1.203 encuestas ponderadas; total muestra.

# ¿Cómo cree que se comportan los habitantes de Cali en general frente a este tema?

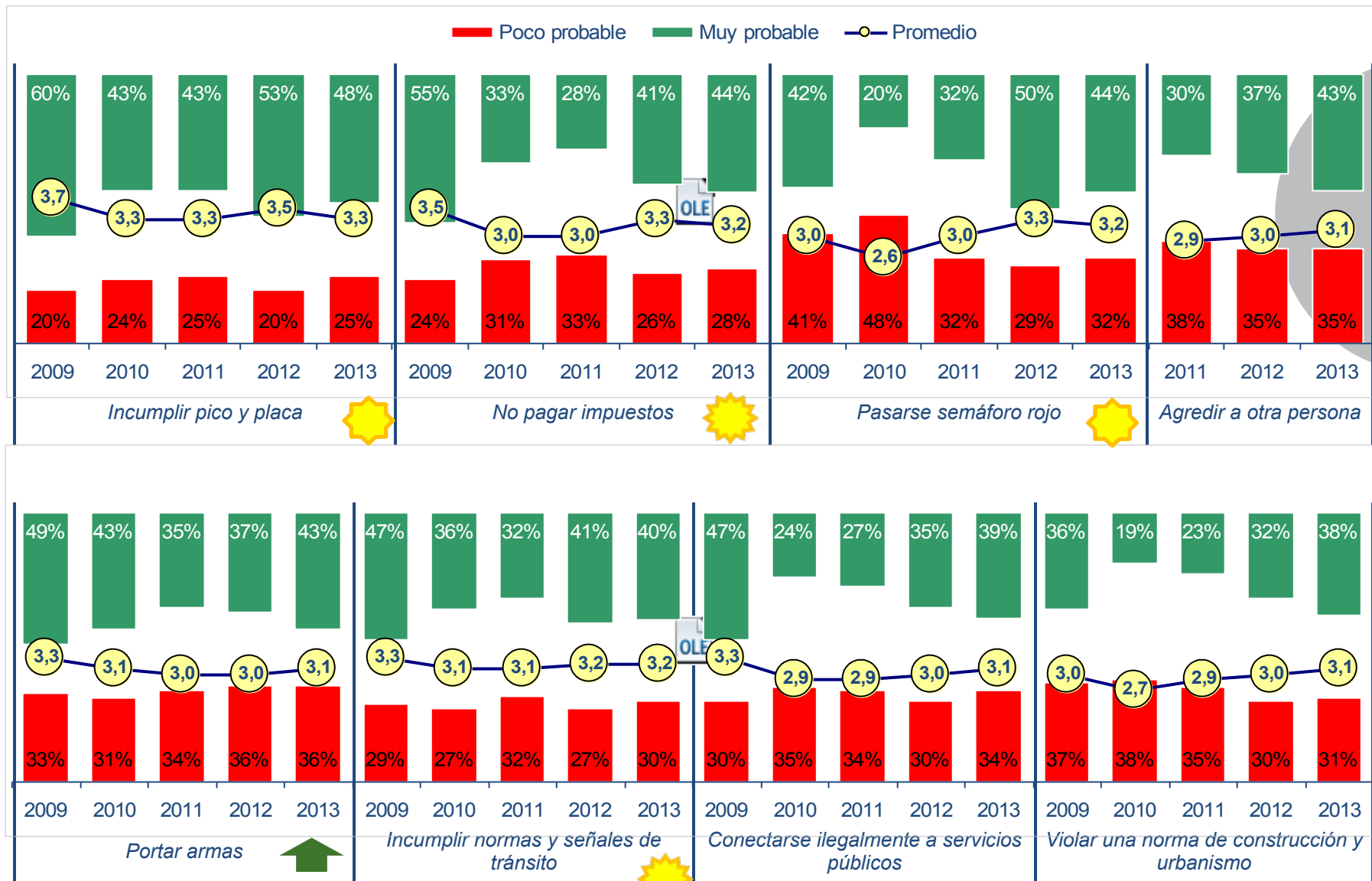
(De 5=Muy bien a 1=Muy mal)



Base: 1.203 encuestas ponderadas; total muestra.

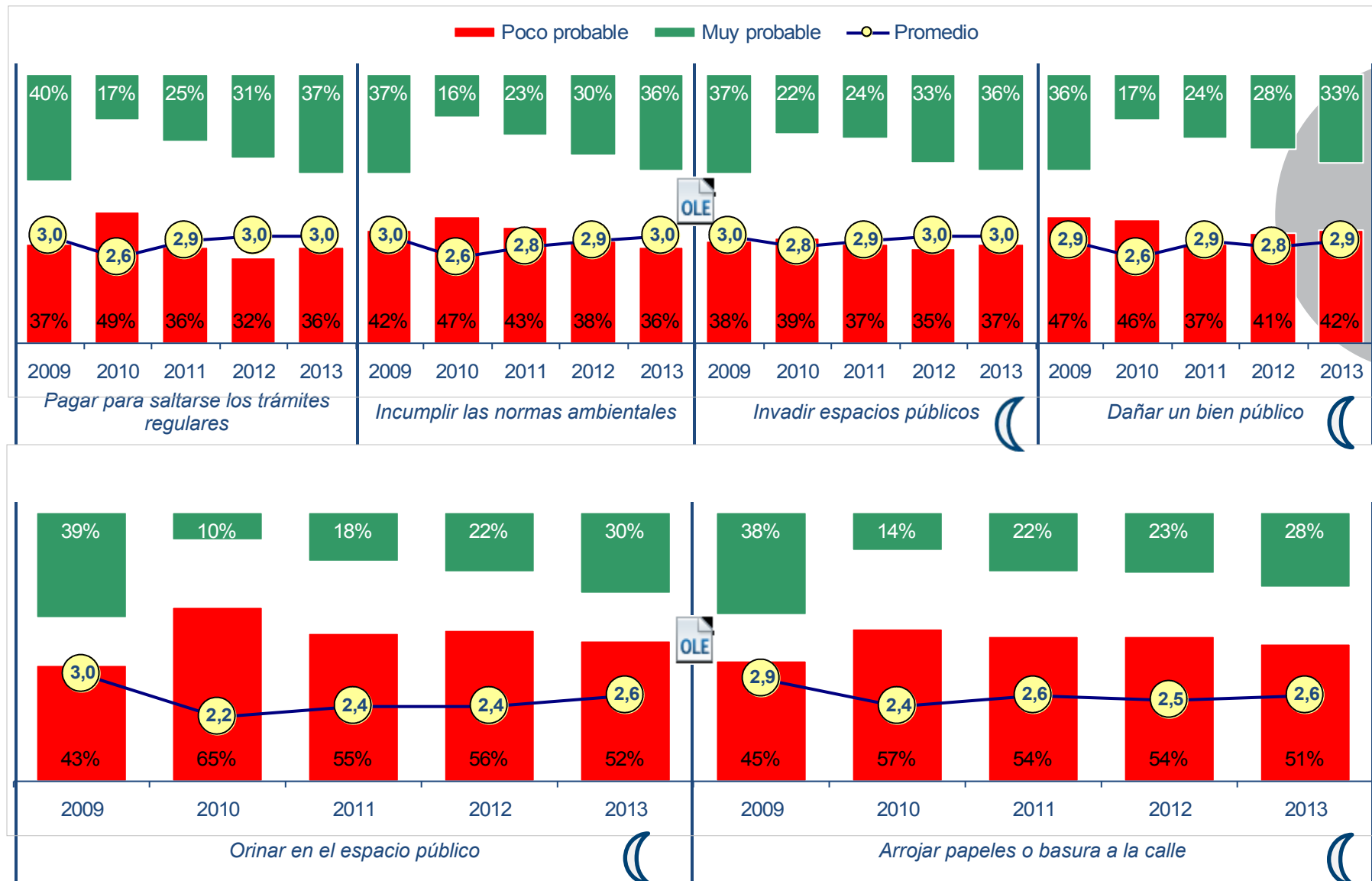


¿Qué tan probable considera que sea castigado o amonestado por parte de las autoridades si comete uno de los siguientes comportamientos? (De 5=Mucho a 1=Muy poco)



Base: 1.203 encuestas ponderadas; total muestra.

¿Qué tan probable considera que sea castigado o amonestado por parte de las autoridades si comete uno de los siguientes comportamientos? (De 5=Mucho a 1=Muy poco)

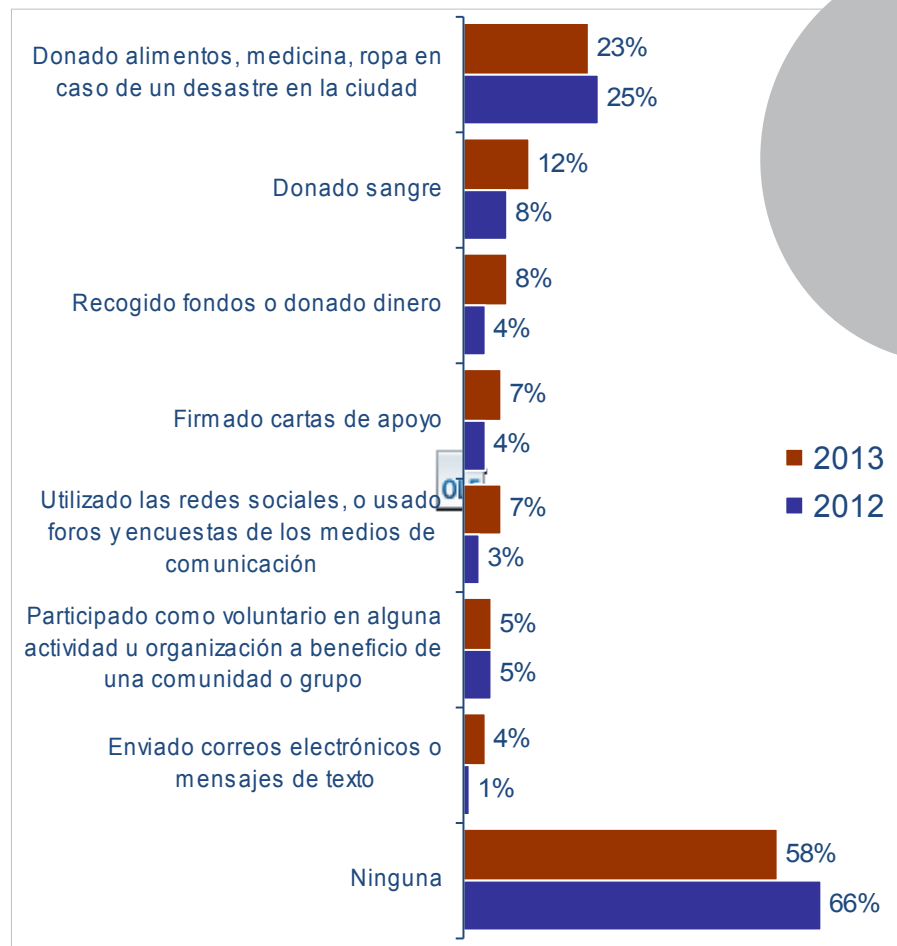


Base: 1.203 encuestas ponderadas; total muestra.

**Para resolver un problema que lo haya afectado a usted o a su comunidad, ¿cuál o cuáles de las siguientes acciones realizó durante el último año?**



**¿Durante el último año usted llevó a cabo alguna(s) de las siguientes acciones para apoyar a otras personas, ideas o hechos que lo motivaron?**



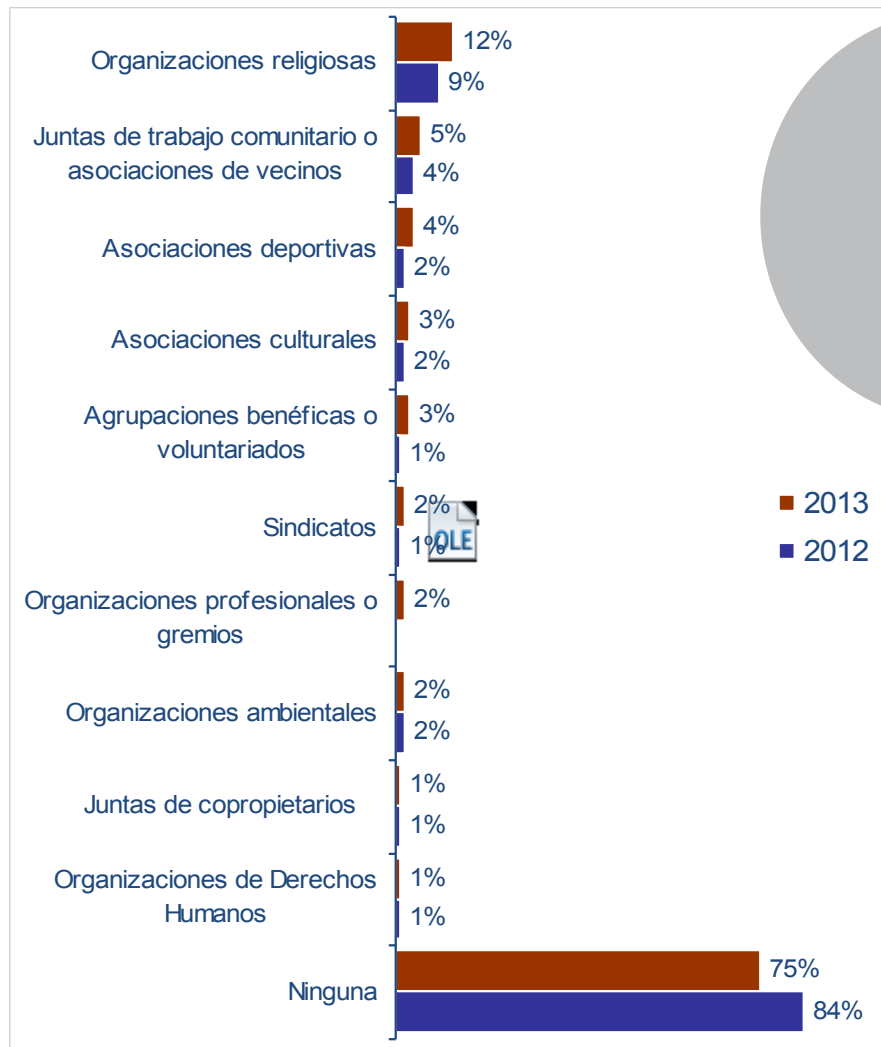
Base: 1.203 encuestas ponderadas; total muestra.

**¿Entre las siguientes tres opciones, cuál considera que es la principal razón que lo motiva a participar en las anteriores actividades?**



**Base:** 528 encuestas ponderadas; Quienes han participado en alguna actividad.

**¿Usted forma o ha formado parte de algunas de las siguientes organizaciones y/o grupos en el último año?**



**Base:** 1.203 encuestas ponderadas; total muestra.

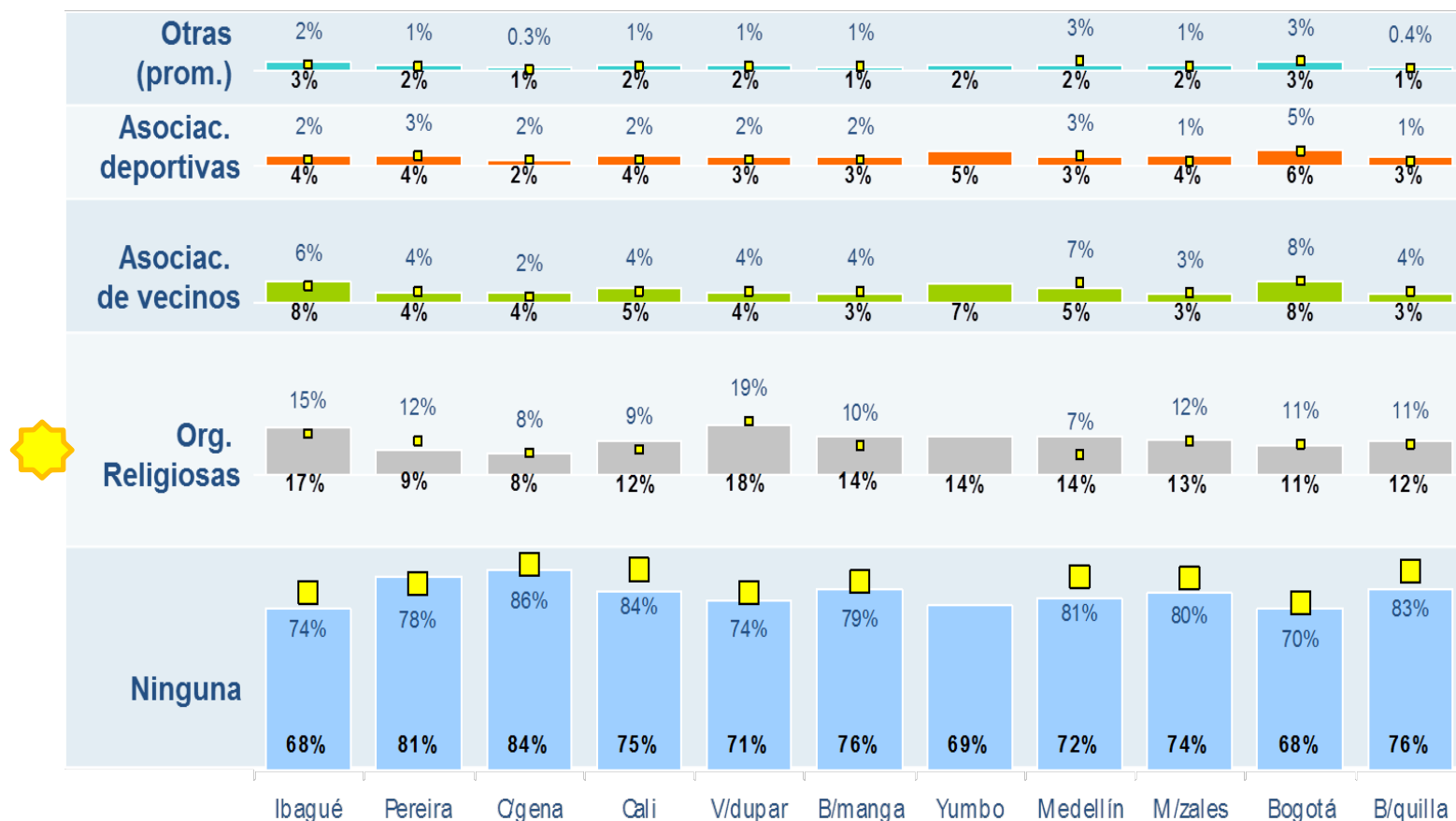
# RED DE CIUDADES

# cómovamos

**Percepción Ciudadana sobre la  
Calidad de Vida en 11 Ciudades  
Colombianas**

# Participación ciudadana (¿Ha formado parte de algunas de las siguientes organizaciones y/o grupos, en el último año?)

Las cifras en azul, junto a los cuadros amarillos representan el porcentaje de respuesta en 2012  
 Las cifras en color negro, en la parte baja de cada barra, corresponden al % de respuesta para 2013



Base: Total muestra

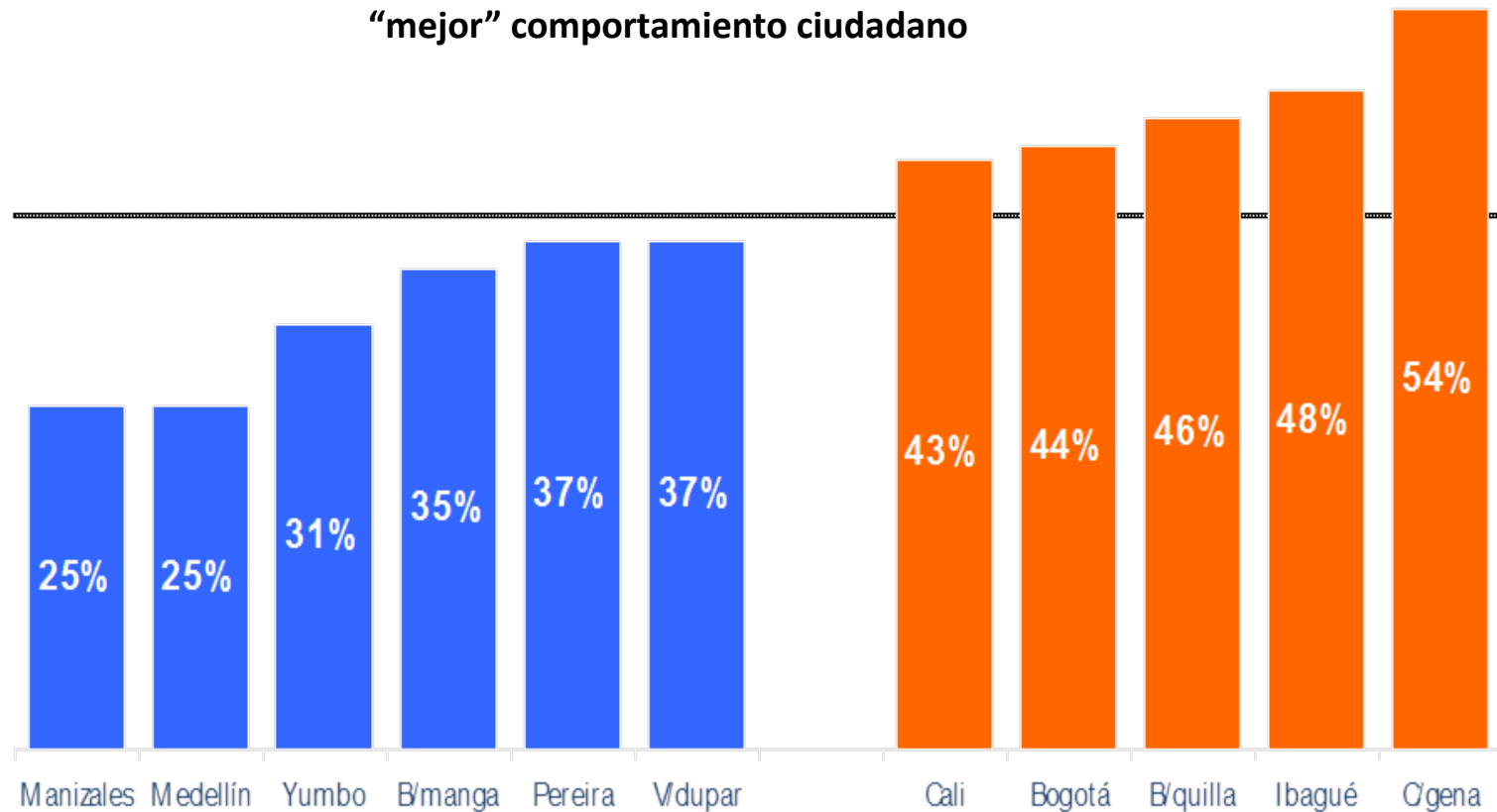
11a 8a

1a

# Consideran que el comportamiento ciudadano es “malo”

Promedio de los ítems evaluados en todas las ciudades frente a los temas ambiental, civismo, espacio público, movilidad, normas y obligaciones, y respeto a poblaciones vulnerables.

Mientras más baja la cifra mejor, pues significa que los ciudadanos consideran que tienen “mejor” comportamiento ciudadano



7a

**Base:** Total muestra

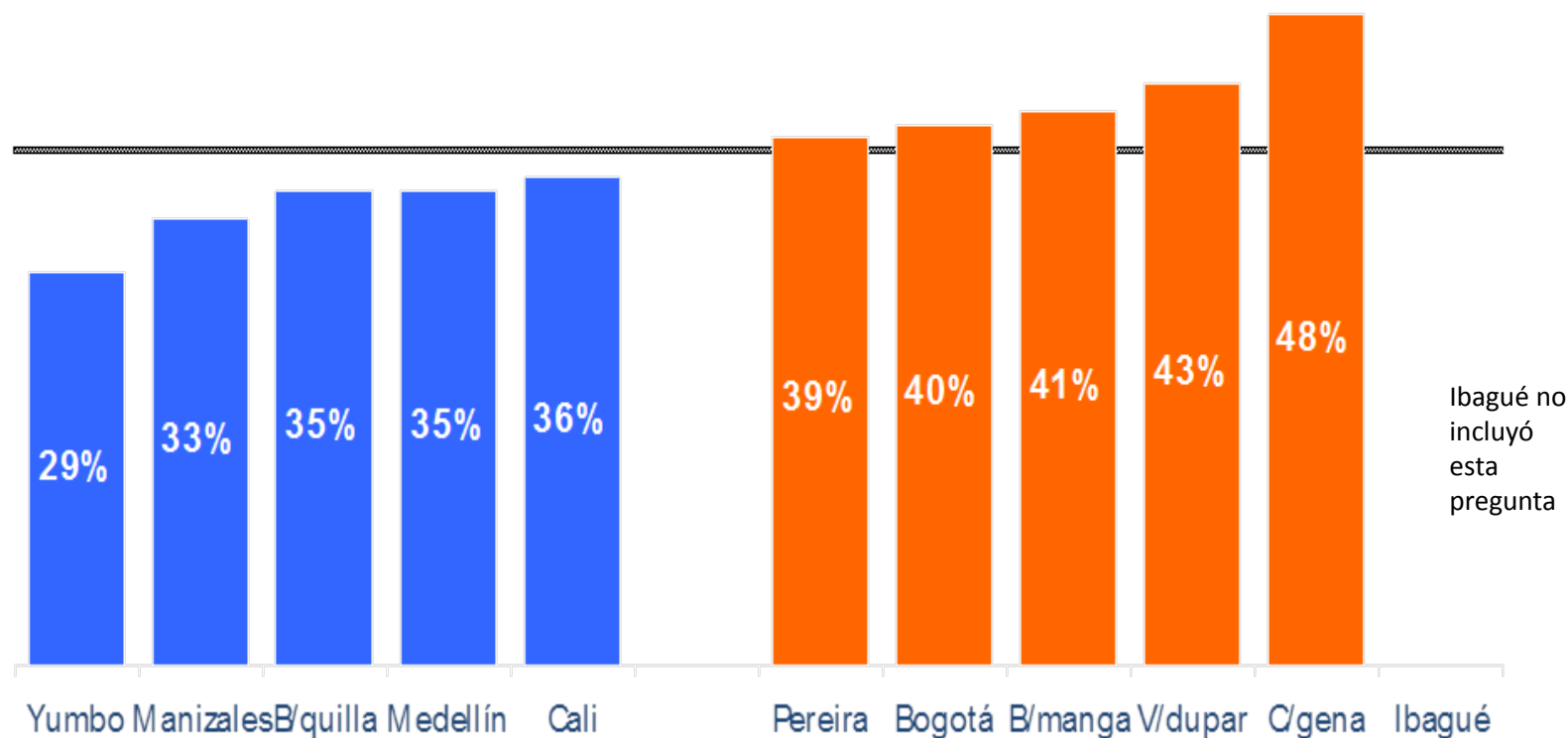
Los resultados de B/manga corresponden al promedio del área metropolitana

Promedio simple en la Red de Ciudades

# Consideran poco probable el ser sancionados por las autoridades en caso de un comportamiento inadecuado frente a normas y convivencia ciudadana

Promedio de los ítems evaluados en todas las ciudades frente a los temas ambiental, civismo, espacio público, movilidad, normas y obligaciones, irrespeto a poblaciones vulnerables y seguridad

NOTA: Ibagué no incluyó esta pregunta



Base: Total muestra


5a

Promedio simple en la Red de Ciudades

Los resultados de B/manga corresponden al promedio del área metropolitana



## Conclusiones: Cali


 ***Ha mejorado entre 2012 y 2013, levemente, pero en todos los aspectos evaluados, el comportamiento y la interacción entre los propios ciudadanos, aunque muchos siguen por debajo del 3 sobre 5.***

**cómo vamos**

## Conclusiones: Cali

Al preguntar a los ciudadanos por la probabilidad de sanción ante comportamientos no deseables, los de mayor probabilidad según la percepción son los que tradicionalmente han tenido una sanción pecuniaria o judicial, y en general mayor control. Mientras que otros relacionados con el entorno, requieren mayor control y acción de las autoridades.

## Conclusiones: Cali

 ***La participación parece haber mejorado aunque sigue siendo hábito de la minoría, según lo revela la Encuesta de Percepción de 2013. Lo más sobresaliente es que entre 2012 y 2013, pasó del 22% al 32%, el porcentaje de caleños que realizó al menos una de las acciones consultadas para resolver un problema de su comunidad.***

## Conclusiones: Cali

Similar comportamiento se registró en las actividades para apoyar a otras personas, ideas o hechos que lo motivaron: el porcentaje de quienes realizaron al menos una de las acciones consultadas, subió del 37% al 42% en 2013.

Así mismo, tan solo 16% en 2012 decía pertenecer a alguna organización o grupo social. En 2013 esa cifra sube a 25%.

## Conclusiones: Ciudades Colombianas

**CALI** *La ciudad con*  
*mayor*  
*pertenencia de*  
*sus ciudadanos a*

## Conclusiones: Ciudades Colombianas

**Un 39% de los habitantes de las ciudades consideran que el**



# CALI

## ¡Muchas gracias!

**Coordinador**

MAURICIO VÁSQUEZ NÚÑEZ

**Asistente Técnica**

MARCELA GÓMEZ

**Estudiantes de Comunicación**

DIANA OROZCO   CAROLINA CUÉLLAR   XIMENA VÉLEZ

**Dirección**

Calle 2 A # 24C – 95, Universidad Autónoma de Occidente, Sede San Fernando

**Teléfonos**

PBX 318 8000 ext. 14140/1/2/3

# cómovamos