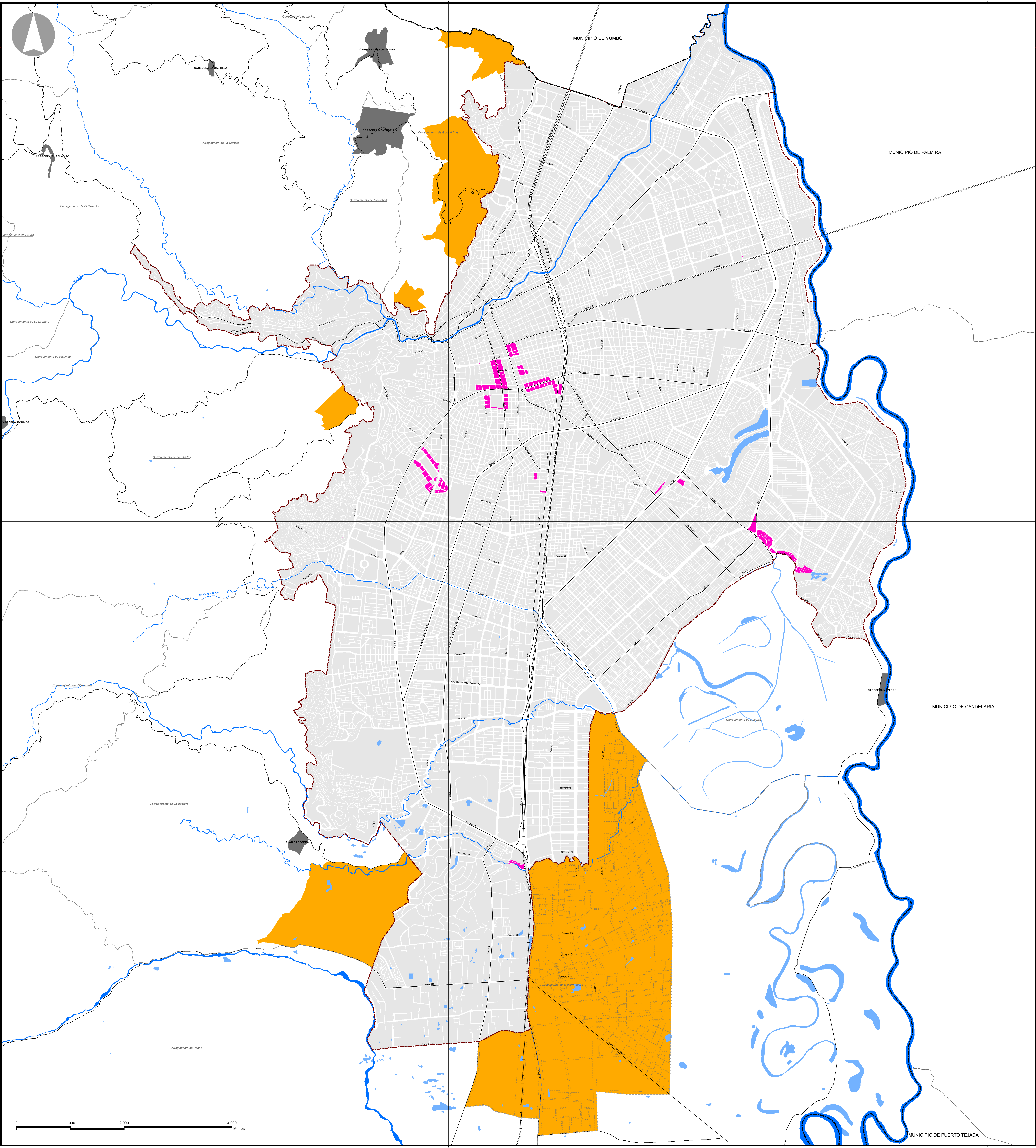


ÁREAS GENERADORAS DE PLUSVALIA



LEYENDA
CAMBIO DE CLASIFICACIÓN DEL SUELO
CAMBIO DE USO DEL SUELO

CONVENCIONES
PERÍMETRO MUNICIPAL
PERÍMETRO URBANO
MUNICIPIOS VECINOS
PERÍMETRO CORREGIMIENTOS
SUELO DE EXPANSIÓN URBANA
CABECERAS DE CORREGIMIENTOS
MANZANAS
RÍOS
HUMEDALES
VÍAS URBANAS PRINCIPALES
VÍAS RURALES PRINCIPALES
VÍA FÉRREA

FUENTES:
Bases cartográficas:
1. DEPARTAMENTO ADMINISTRATIVO DE PLANEACIÓN MUNICIPAL (DAPM) - 2014
2. CORPORACIÓN AUTÓNOMA REGIONAL DEL VALLE DEL CAUCA (CVR) - 2013
Información temática:
1. DEPARTAMENTO ADMINISTRATIVO DE PLANEACIÓN MUNICIPAL (DAPM) - 2014
REVISIÓN Y AJUSTE DEL POT

NOTAS:
ESTE MAPA ES EL RESULTADO DEL PROCESO DE REVISIÓN Y AJUSTE DEL POT DE SANTIAGO DE CALI A LA FECHA DE JUNIO DE 2014.
LA INFORMACIÓN TEMÁTICA CONTENIDA EN ESTE MAPA ESTA SUJETA A LAS MODIFICACIONES QUE SURJAN DURANTE LA REVISIÓN Y LA APROBACIÓN POR PARTE DEL CONCEJO MUNICIPAL DE SANTIAGO DE CALI.
TODO TRAZADO FUERA DEL PERÍMETRO MUNICIPAL ES INDICATIVO.

DATOS INFORMACIÓN ESPACIAL
SISTEMA DE COORDENADAS CARTESIANO DE CALI
PROYECCIÓN: TRANSVERSA MERCATOR
ELEVACIÓN: 1000
DATUM: MAGN. ORIGEN: SANTIAGO DE CALI
COORDENADAS PLANAS: CARTESIANAS CON ORIGEN
LATITUD: 3°28'30.73" NORTE
LONGITUD: 76°37'14.25" OESTE
PUNTO NORTE: 872.346.000 M.
PUNTO SUR: 1.000.000 M.
PLANO DE PROYECCIÓN: 1:500 M.