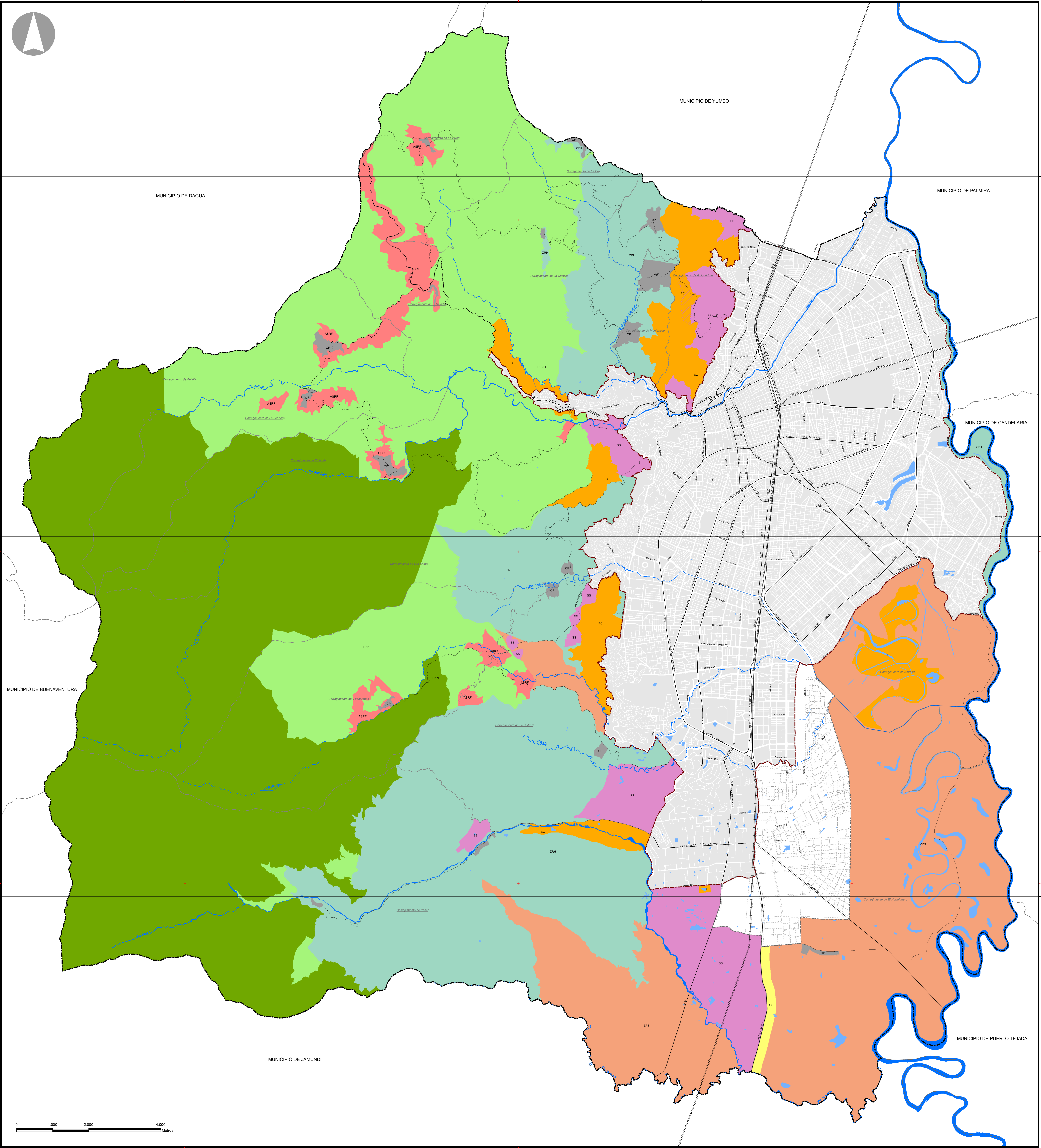


ÁREAS DE MANEJO DEL SUELO RURAL



LEYENDA

- PARQUE NACIONAL NATURAL LOS FARALLONES DE CALI (PNPN)
- RESERVA FORESTAL NACIONAL DE CALI (RFN)
- ECOPARQUE (EC)
- ÁREA SUSTRADA RESERVA FORESTAL DE CALI (ASRF)
- ZONA RURAL DE REGULACIÓN HÍDRICA (ZRH)
- ZONA RURAL DE PRODUCCIÓN SOSTENIBLE (ZPS)
- SUELO SUBURBANO (SS)
- CORREDOR SUBURBANO (CS)
- CENTRO POBLADO (CP)

CONVENCIONES

- PERIMETRO MUNICIPAL
- PERIMETRO URBANO
- PERIMETRO ZONA DE EXPANSION
- MUNICIPIOS VECINOS
- PERIMETRO CORREGIMIENTOS
- MANZANAS
- RÍOS
- HUMEDALES
- VÍAS URBANAS PRINCIPALES
- VÍAS RURALES PRINCIPALES
- VÍA FÉRREA

FUENTES:

Bases cartográficas:

- DEPARTAMENTO ADMINISTRATIVO DE PLANEACIÓN MUNICIPAL (DAPM) - 2014
- CORPORACIÓN AUTÓNOMA REGIONAL DEL VALLE DEL CAUCA (CVR) - 2013

Información temática:

- DEPARTAMENTO ADMINISTRATIVO DE PLANEACIÓN MUNICIPAL (DAPM) - 2014
- REVISIÓN Y AJUSTE DEL POT

NOTAS:

ESTE MAPA ES EL RESULTADO DEL PROCESO DE REVISIÓN Y AJUSTE DEL POT DE SANTIAGO DE CALI 2014 - 2027.

LA INFORMACIÓN TEMÁTICA CONTENIDA EN ESTE MAPA FUE CONCERTADA CON LA CORPORACIÓN AUTÓNOMA REGIONAL DEL VALLE DEL CAUCA - CVC DANDO COMO RESULTADO LAS RESOLUCIONES N° 0078 DEL 3 DE FEBRERO DE 2014 Y N° 0170 DEL 2 DE ABRIL DE 2014.

TODO TRAZADO FUERA DEL PERIMETRO MUNICIPAL ES INDICATIVO.

DATOS INFORMACIÓN ESPACIAL

SISTEMA DE COORDENADAS CARTESIANO DE CALI

PROYECCIÓN TRANSVERSA MERCATOR

SUPERFICIE: 984.194

DATUM MAGNA ORDEN SANTIAGO DE CALI

COORDENADAS PLANAS CARTESIANAS CON ORDEN:

LATITUD: 3°25'30.779" NORTE

LONGITUD: 76°11'14.659" OESTE

ALTIMETRIA: 1072.364.659 M

PLANO ESTE: 1:30.000

PLANO DE PROYECCIÓN: UTM