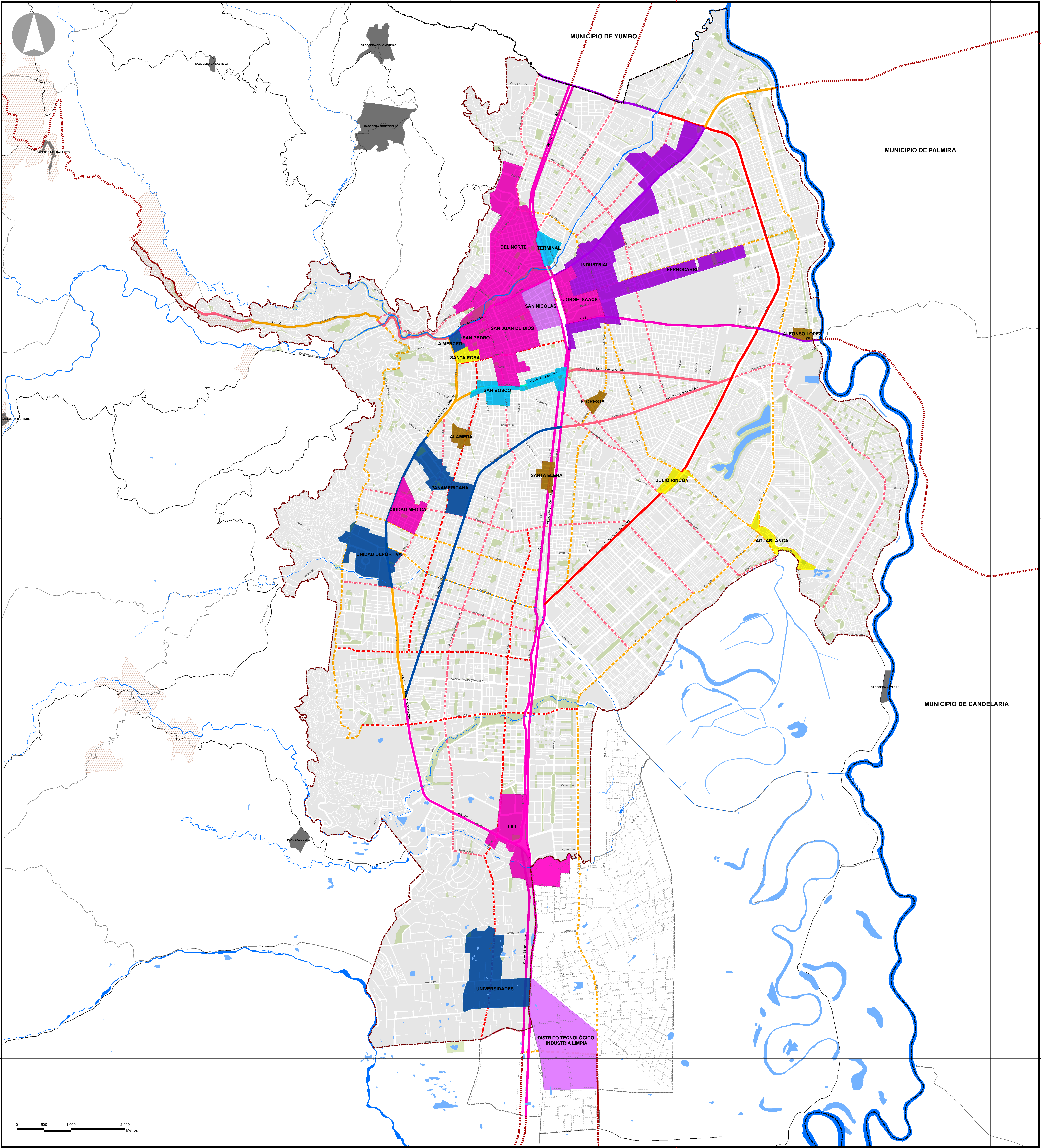


CENTRALIDADES Y CORREDORES DE ACTIVIDAD



**LEYENDA**

**VOCACIÓN DE LAS CENTRALIDADES**

- INDUSTRIALES
- EMPRESARIALES
- DE ABASTECIMIENTO
- DE SERVICIOS AL AUTOMÓVIL
- DE SERVICIOS INDUSTRIALES
- CON USOS ASOCIADOS A LA VIVIENDA
- ASOCIADAS A GRANDES EQUIPAMIENTOS

**VOCACIÓN CORREDORES DE ACTIVIDAD**

**CORREDORES ESTRATÉGICOS**

- USOS EMPRESARIALES
- USOS DE SERVICIOS AL AUTOMÓVIL
- USOS ASOCIADOS A EQUIPAMIENTOS
- USOS DE SERVICIOS INDUSTRIALES
- USOS COMERCIALES Y DE SERVICIOS 1
- USOS COMERCIALES Y DE SERVICIOS 2
- USOS COMERCIALES Y DE SERVICIOS 3

**CORREDORES URBANOS**

- USOS COMERCIALES Y DE SERVICIOS 1
- USOS COMERCIALES Y DE SERVICIOS 2
- USOS COMERCIALES Y DE SERVICIOS 3

**CORRECTOR DE CONEXIÓN INTERREGIONAL**

**CONVENCIONES**

- PERÍMETRO MUNICIPAL
- PERÍMETRO URBANO
- PERÍMETRO EXPANSIÓN
- PERÍMETRO CORREGIMIENTOS
- CABECERAS DE CORREGIMIENTOS
- MUNICIPIOS VECINOS
- ÁREAS SUSTRÁIDAS DE LA RESERVA FORESTAL
- MANZANAS
- MANZANAS PROYECTADAS
- RÍOS
- HUMEDALES

**FUENTES:**

Base cartográfica:

- DEPARTAMENTO ADMINISTRATIVO DE PLANEACIÓN MUNICIPAL (DAPM - 2014)
- COORDINACIÓN AUTÓNOMA REGIONAL DEL VALLE DEL CAUCA (C.V.C.) - Municipio 2013

Información temática:

- DEPARTAMENTO ADMINISTRATIVO DE PLANEACIÓN MUNICIPAL (DAPM - 2013)

**NOTAS:**

ESTE MAPA ES EL RESULTADO DEL PROCESO DE REVISIÓN Y AJUSTE DEL POT DE SANTIAGO DE CALI A LA FECHA JUNIO DE 2014.

LA INFORMACIÓN TEMÁTICA CONTENIDA EN ESTE MAPA ESTÁ SUJETA A LAS MODIFICACIONES QUE SURJAN DURANTE LA REVISIÓN Y LA APROBACIÓN POR PARTE DEL CONCEJO MUNICIPAL DE SANTIAGO DE CALI.

TODO TRAZADO FUERA DEL PERÍMETRO MUNICIPAL ES INDICATIVO.

**DATOS INFORMACIÓN ESPACIAL**

SISTEMA DE COORDENADAS CARTESIANO DE CALI:

PROYECCIÓN TRANSVERSA MERCATOR.

ELIPSOIDE: GRS 1965

DATUM MAGDA ORIGIN SANTIAGO DE CALI.

COORDENADAS PLANAS CARTESIANAS CON ORIGEN:

LATITUD: 2°33'30.77" NORTE

LONGITUD: 76°11'42.28" OESTE

PALSO NORTE: 872.344.630 M.

PALSO ESTE: 1.055.565.140 M.

PLANO DE PROYECCIÓN: 1.000 M.