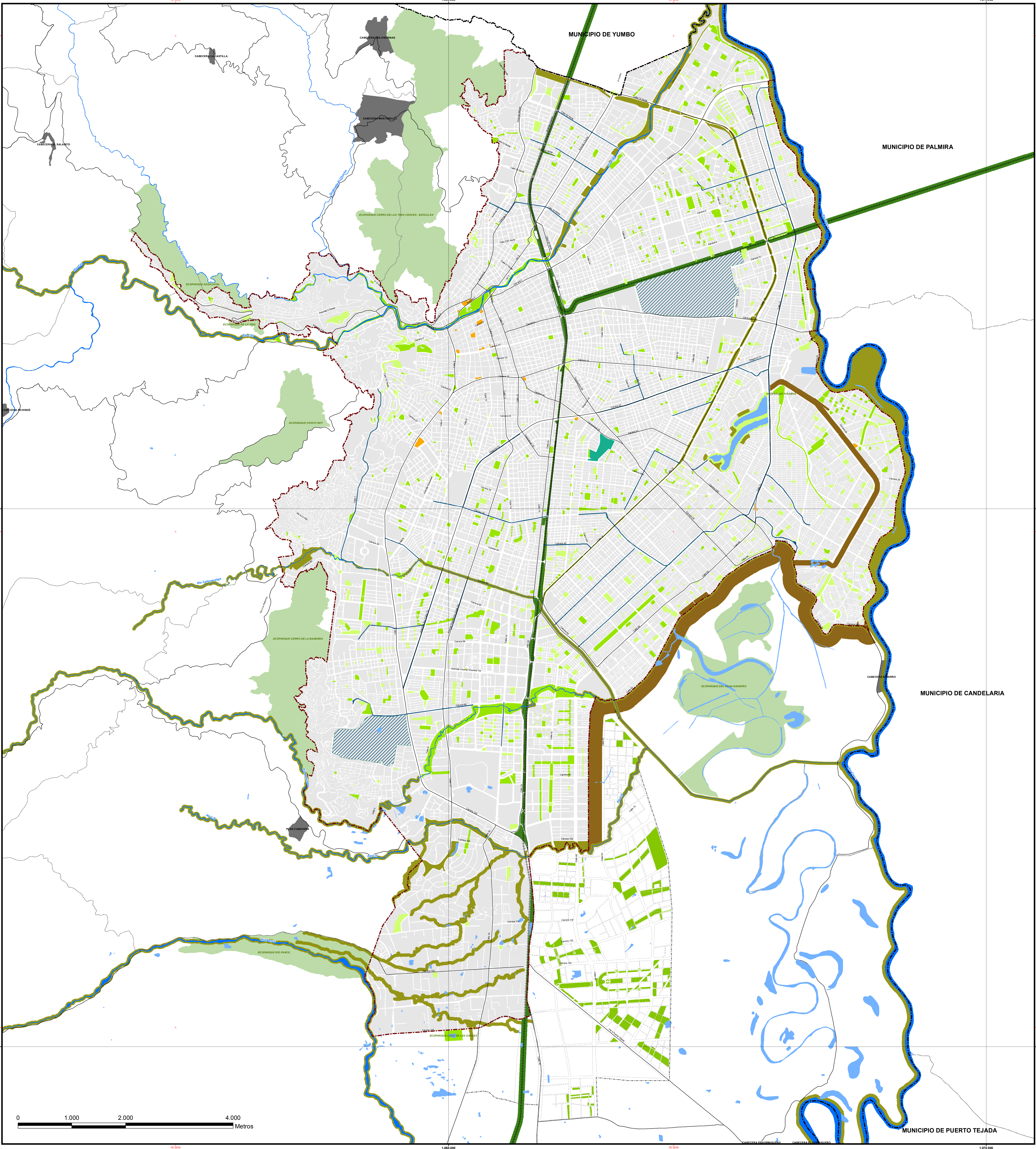


# SISTEMA DE ESPACIO PÚBLICO



## LEYENDA

ELEMENTOS DEL SISTEMA DE ESPACIO PÚBLICO EXISTENTE

- PARQUE
- PLAZA
- ZONA VERDE

COMPONENTES DEL ESPACIO PÚBLICO PROPUESTO

- ECOPARQUES
- CINTURON ECOLÓGICO
- CORREDOR AMBIENTAL
- CORREDOR VERDE
- RECUPERACIÓN DE CANALES
- ESPACIOS PÚBLICOS Y EQUIPAMIENTOS SUJETOS A PROYECTOS ESTRATÉGICOS
- PROYECTO MIXTO DE ESPACIO PÚBLICO Y EQUIPAMIENTOS

## CONVENCIONES

PERÍMETRO MUNICIPAL  
PERÍMETRO URBANO  
PERÍMETRO EXPANSIÓN  
MUNICIPIOS VECINOS  
PERÍMETRO CORREGIMIENTOS  
CABECERAS DE CORREGIMIENTOS  
MANZANAS  
MANZANAS PROYECTADAS

RÍOS  
HUMEDALES  
VÍAS URBANAS PRINCIPALES  
VÍAS RURALES PRINCIPALES  
VÍA FÉRREA

## FUENTES:

Bases cartográficas:  
1. DEPARTAMENTO ADMINISTRATIVO DE PLANEACIÓN MUNICIPAL - 2014  
2. CORPORACIÓN AUTÓNOMA REGIONAL DEL VALLE DEL CAUCA - 2013  
Humedales

Información territorial:  
1. REVISIÓN Y AJUSTE DEL P.O.T. 2013  
Elementos Sistema de Espacio Público  
Espacio Público Propuesto

## NOTAS:

ESTE MAPA ES EL RESULTADO DEL PROCESO DE REVISIÓN Y AJUSTE DEL POT DE SANTIAGO DE CALI A LA FECHA JUNIO DE 2014.

LA INFORMACIÓN TEMÁTICA CONTENIDA EN ESTE MAPA ESTÁ SUJETA A LAS MODIFICACIONES QUE SURTAN DURANTE LA REVISIÓN Y LA APROBACIÓN POR PARTE DEL CONCEJO MUNICIPAL DE SANTIAGO DE CALI.

TODO TRAZADO FUERA DEL PERÍMETRO MUNICIPAL ES INDICATIVO.

## DATOS INFORMACIÓN ESPACIAL

SISTEMA DE COORDENADAS CARTESIANO DE CALI  
PROYECCIÓN TRANSVERSA MERCATOR  
ELIPSOIDE SRS 1984  
DATUM MAGNA ORIENTE SANTIAGO DE CALI  
COORDENADAS PLANAS CARTESIANAS CON ORÍGEN:  
LATITUD: 3°28'30.779" NORTE  
LONGITUD: 76°11'14.658" OESTE  
FALSO NORTE: 872.364.600 M.  
FALSO ESTE: 1.081.900.180 M.  
PLANO DE PROYECCIÓN: 1.000 M.



DEPARTAMENTO ADMINISTRATIVO DE PLANEACIÓN MUNICIPAL  
SUBDIRECCIÓN DE POT Y SERVICIOS PÚBLICOS

PLAN DE ORDENAMIENTO TERRITORIAL SANTIAGO DE CALI 2014 - 2027

## CONTENIDO:

SISTEMA DE ESPACIO PÚBLICO

RODRIGO GUERRERO VELASCO  
ALCALDE

FABIO FERNANDO ARROYAVE RIVAS  
PRESIDENTE CONCEJO MUNICIPAL

LEÓN DARIO ESPINOSA RESTREPO  
DIRECTOR DEL DEPARTAMENTO ADMINISTRATIVO DE PLANEACIÓN MUNICIPAL

OSCAR LIBARDO CAMPO  
DIRECTOR CORPORACIÓN AUTÓNOMA REGIONAL DEL VALLE DEL CAUCA

## ESCALA:

1:20.000

## ARCHIVO:

MAPA\_37\_SISTEMA\_DE ESPACIO\_PUBLICO.mxd

## MAPA:

37

## FECHA:

JUNIO DE 2014

