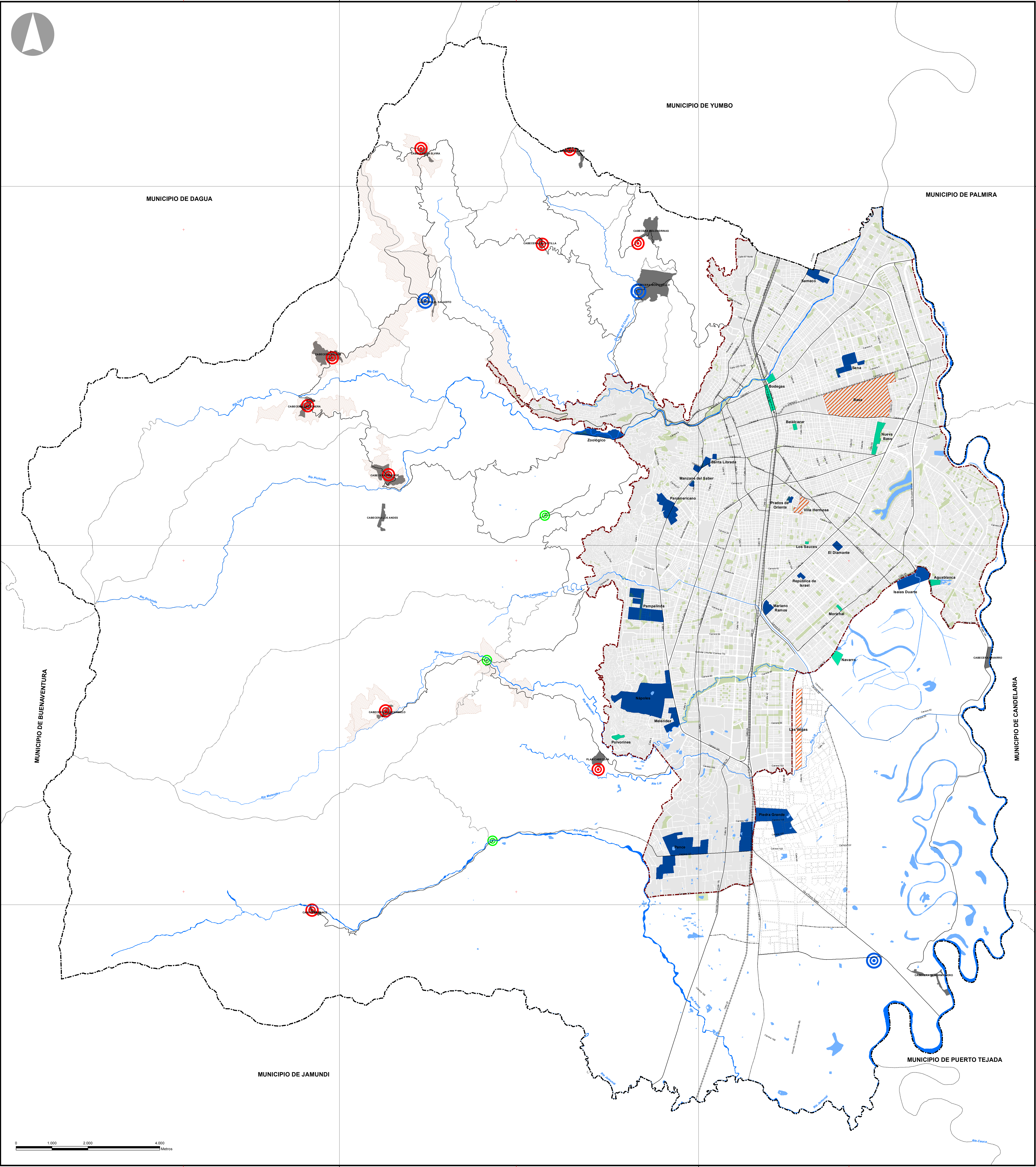


NODOS DE EQUIPAMIENTOS



**LEYENDA**

NODOS DE EQUIPAMIENTOS URBANOS

- EXISTENTES
- POTENCIALES
- POTENCIALES MIXTOS PARA PROYECTOS ESTRATEGICOS

NODOS DE EQUIPAMIENTOS RURALES

- TIPO 1
- TIPO 2
- TIPO 3

**CONVENCIONES**

- PERIMETRO MUNICIPAL
- PERIMETRO URBANO
- PERIMETRO EXPANSION
- MUNICIPIOS VECINOS
- PERIMETRO CORREGIMIENTOS
- CABECERAS DE CORREGIMIENTOS
- ÁREAS SUSTITUIDAS DE LA RESERVA FORESTAL
- MANZANAS
- MANZANAS PROYECTADAS
- RÍOS
- HUMEDALES
- VÍAS URBANAS PRINCIPALES
- VÍAS RURALES PRINCIPALES
- VÍA FERREA

**Base cartográfica:**

1. DEPARTAMENTO ADMINISTRATIVO PLANEACIÓN MUNICIPAL (DAPM - 2014)

2. CORPORACIÓN AUTÓNOMA REGIONAL DEL VALLE DEL CAUCA (C.V.C.) Humedales 2013

**Información temática:**

1. DEPARTAMENTO ADMINISTRATIVO PLANEACIÓN MUNICIPAL (DAPM - 2013)

**NOTAS:**

ESTE MAPA ES EL RESULTADO DEL PROCESO DE REVISIÓN Y AJUSTE DEL POT DE SANTIAGO DE CALI A LA FECHA JUNIO DE 2014.

LA INFORMACIÓN TEMÁTICA CONTENIDA EN ESTE MAPA ESTÁ SUJETA A LAS MODIFICACIONES QUE SURJAN DURANTE LA REVISIÓN Y LA APROBACIÓN POR PARTE DEL CONCEJO MUNICIPAL DE SANTIAGO DE CALI.

TODO TRAZADO FUERA DEL PERÍMETRO MUNICIPAL ES INDICATIVO.

**DATOS INFORMACIÓN ESPACIAL**

SISTEMA DE COORDENADAS CARTESIANO DE CALI

PROYECCIÓN TRANSVERSA MERCATOR

ELIPSOIDE: SPM 1989

DATUM MAGNA ORIGEN SANTIAGO DE CALI

COORDENADAS PLANAS CARTESIANAS CON ORIGEN

LATITUD: 3°38'35.774" NORTE

LONGITUD: 76°31'34.025" OESTE

FALSO NORTE: 872.94459 M

FALSO ESTE: 1788.065 919 M

PLANO DE PROYECCIÓN: 1:600 M