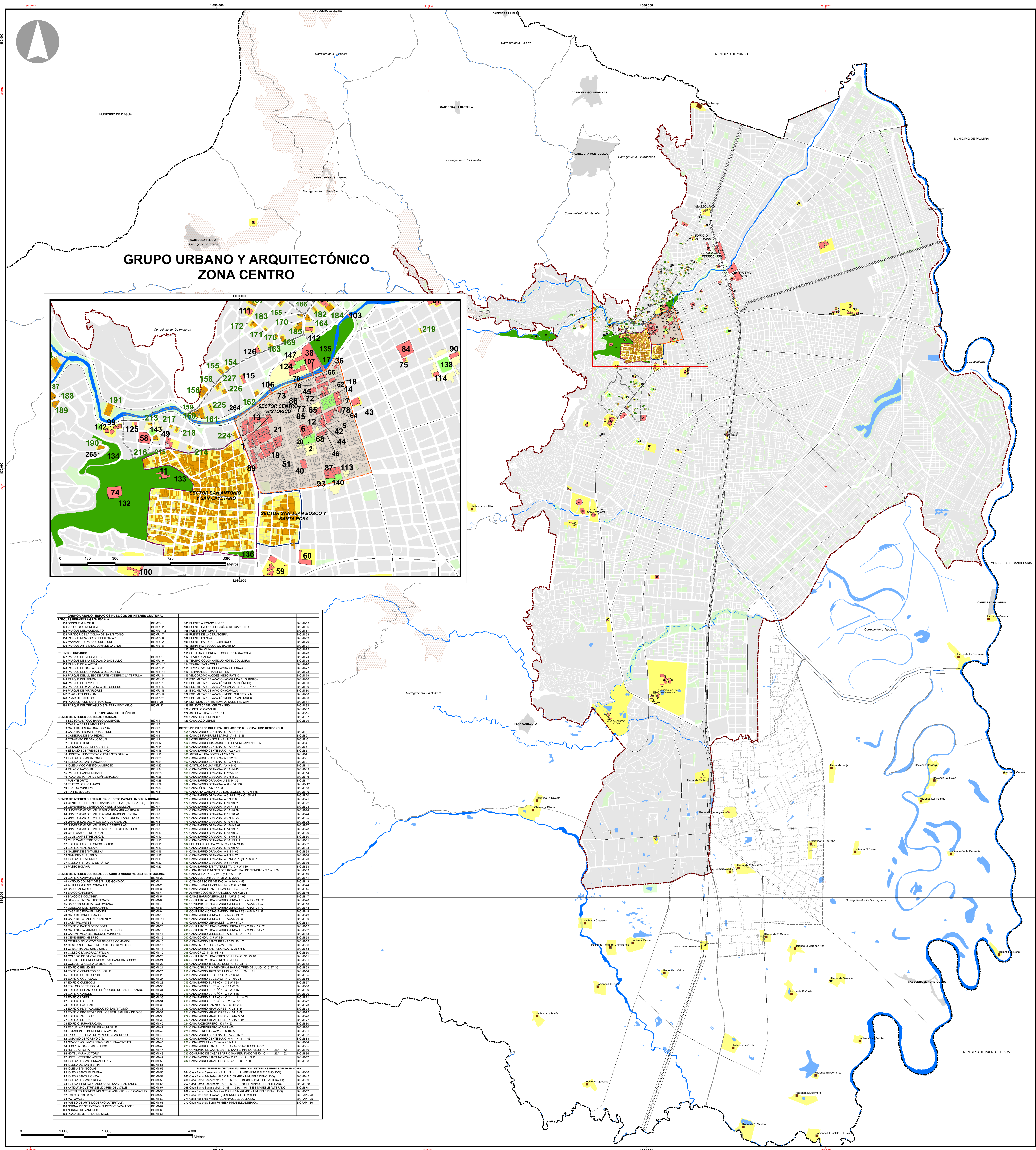


BIENES INMUEBLES DE INTERÉS CULTURAL



LEYENDA

BIENES INMUEBLES DE INTERÉS CULTURAL DEL GRUPO URBANO

SECTORES URBANOS

- SECTOR CENTRO HISTÓRICO
- SECTOR SAN ANTONIO Y SAN CAYETANO
- SECTOR SAN JUAN BOSCO Y SANTA ROSA

ESPACIOS PÚBLICOS DE INTERÉS CULTURAL

- PARQUE URBANO A GRAN ESCALA
- RECINTO URBANO
- ZONA DE INFLUENCIA DEL RECINTO
- ÁREA DE MANEJO ESPECIAL
- ÁREAS DE MANEJO ESPECIAL

CONVENCIONES

- PERÍMETRO MUNICIPAL
- PERÍMETRO URBANO
- PERÍMETRO ÁREA EXPANSIÓN
- MUNICIPIOS VECINOS
- PERÍMETRO CORREGIMIENTOS
- CABECERAS DE CORREGIMIENTOS
- VÍAS URBANAS PRINCIPALES
- VÍA FERREA
- MANZANAS_CATASTRO
- MANZANAS PROYECTADAS
- CONSTRUCCIONES
- ESPACIO PÚBLICO
- RIOS
- HUMEDALES
- ÁREAS SUSTRADAS DE LA RESERVA FORESTAL

BIENES INMUEBLES DE INTERÉS CULTURAL DEL GRUPO ARQUITECTÓNICO

NIVEL 1 CONSERVACIÓN INTEGRAL

- BIC ÁMBITO NACIONAL Y MUNICIPAL

NIVEL 2 CONSERVACIÓN TIPO ARQUITECTÓNICO

- BIENES INMUEBLES URBANOS
- CASAS DE HACIENDA

NIVEL 3 CONSERVACIÓN CONTEXTUAL

- BIENES INMUEBLES DE CONTEXTO
- BIENES DE INTERÉS DEMOLIDOS O ALTERADOS
- ESTRELLA NEGRA DEL PATRIMONIO

FUENTES:

Base cartográfica:

- DEPARTAMENTO ADMINISTRATIVO DE PLANEACIÓN MUNICIPAL - 2013
- CORPORACIÓN AUTÓNOMA REGIONAL DEL VALLE DEL CAUCA - 2013

Información temática:

1. REVISIÓN Y AJUSTE DEL POT Bienes Inmuebles de Interés Cultural

NOTAS:

ESTE MAPA ES EL RESULTADO DEL PROCESO DE REVISIÓN Y AJUSTE DEL POT DE SANTIAGO DE CALI A LA FECHA DE JUNIO DE 2014.

LA INFORMACIÓN TEMÁTICA CONTENIDA EN ESTE MAPA ESTÁ SUJETA A LAS MODIFICACIONES QUE SURJAN DURANTE LA REVISIÓN Y LA APROBACIÓN POR PARTE DEL CONCEJO MUNICIPAL DE SANTIAGO DE CALI.

TODO TRAZADO FUERA DEL PERÍMETRO MUNICIPAL ES INDICATIVO.

DATOS INFORMACIÓN ESPACIAL

SISTEMA DE COORDENADAS CARTESIANO DE CALI

PROYECCIÓN TRANSVERSA MERCATOR

SUBSECTOR 1980

DATUM MAGNA ORIENTE SANTIAGO DE CALI

COORDENADAS PLANAS CARTESIANAS CON ORÍGEN:

LATITUD: 3°28'30.77" NORTE

LONGITUD: 76°11'14.65" OESTE

PALEO NORTE: 101° 00' 180 M

PLANO DE PROYECCIÓN: 1000 M