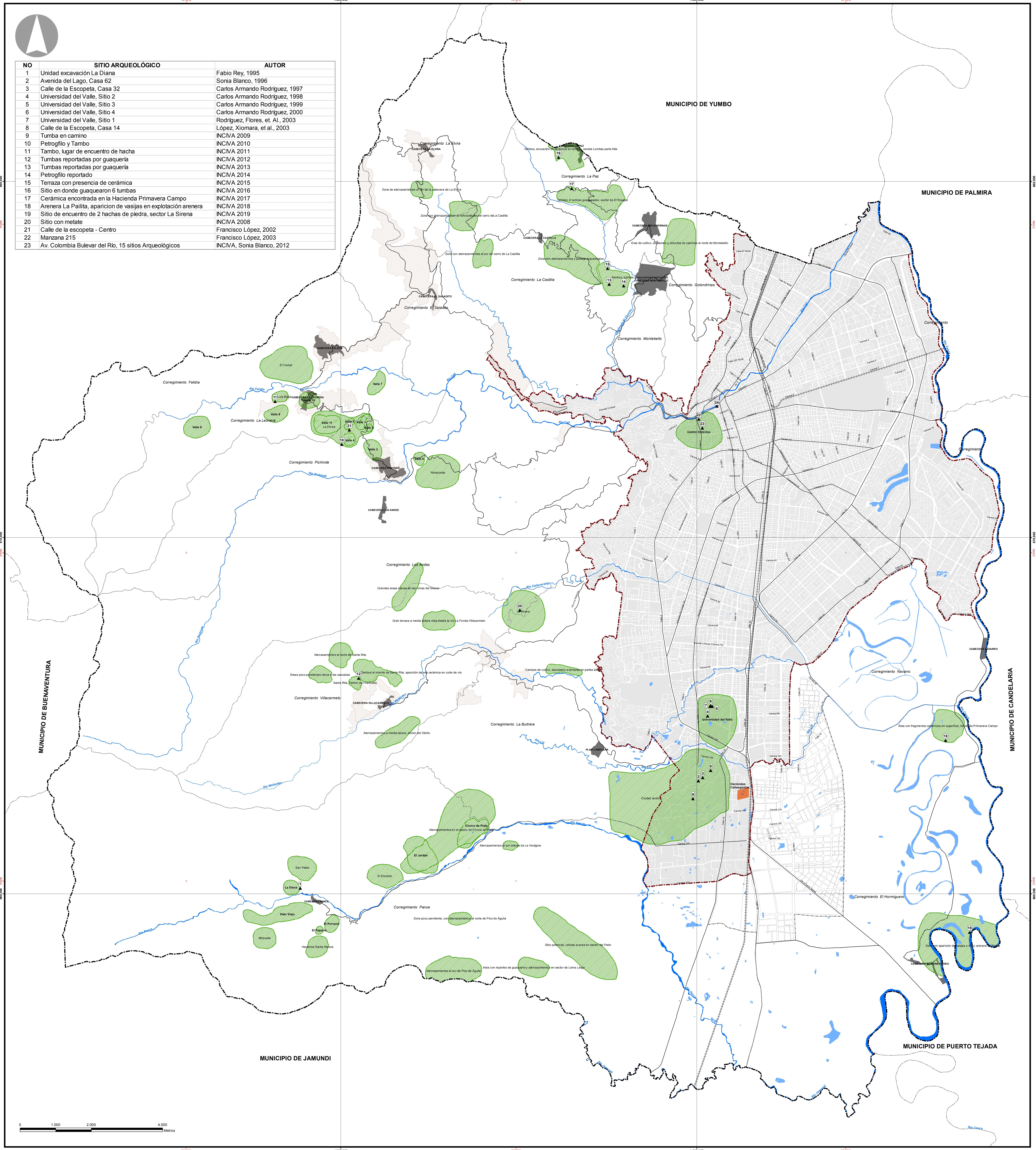


# ÁREAS PRIORIZADAS PARA ESTUDIOS ARQUEOLÓGICOS



**LEYENDA**  
**ÁREAS PRIORIZADAS PARA ESTUDIOS ARQUEOLÓGICOS**  
ÁREAS CON ALTO POTENCIAL ARQUEOLÓGICO QUE REQUIEREN ESTUDIOS DE PROSPECCIÓN ARQUEOLÓGICA  
ÁREAS ARQUEOLÓGICAS PROTEGIDAS  
▲ SITIOS ARQUEOLÓGICOS  
■ PLAN DE MANEJO ARQUEOLÓGICO HACIENDA CAÑASGORDAS

**CONVENCIONES**  
PERÍMETRO MUNICIPAL  
PERÍMETRO URBANO  
PERÍMETRO VECINOS  
PERÍMETRO CORREGIMIENTOS  
CABECERAS DE CORREGIMIENTOS  
ÁREAS SUSTRADAS DE LA RESERVA FORESTAL  
MANZANAS

MANZANAS PROYECTADAS  
RÍOS  
HUMEDALES  
VÍAS URBANAS PRINCIPALES  
VÍAS RURALES PRINCIPALES  
VÍA FÉRREA

**FUENTES:**  
Base cartográfica:  
1. DEPARTAMENTO ADMINISTRATIVO DE PLANEACIÓN MUNICIPAL - 2013  
2. CORPORACIÓN AUTÓNOMA REGIONAL DEL VALLE DEL CAUCA - 2013  
Humedales  
Información adicional:  
1. SITIOS ARQUEOLÓGICOS  
- Blanco, Sonia, 1996  
- INCIVA, 2008  
- López, Francisco, 2002  
- López, Xiomara, 2003  
- Osorio, Olga, 1980  
- Rey, Fabio, 1995  
- Rodríguez, Carlos, 1997  
2. ÁREAS CON ANTECEDENTES  
- Fort, James, 1944  
- Osorio, Olga, 1980  
- Rodríguez, Carlos, 1997  
- López, Francisco, 2002  
3. ÁREAS CON POTENCIALIDAD  
- Blanco, Sonia, 1996  
- INCIVA, 2008

**NOTAS:**  
ESTE MAPA ES EL RESULTADO DEL PROCESO DE REVISIÓN Y AJUSTE DEL POT DE SANTIAGO DE CALI A LA FECHA JUNIO DE 2014.  
LA INFORMACIÓN TEMÁTICA CONTENIDA EN ESTE MAPA ESTA SUJETA A LAS MODIFICACIONES QUE SURJAN DURANTE LA REVISIÓN Y LA APROBACIÓN POR PARTE DEL CONCEJO MUNICIPAL DE SANTIAGO DE CALI.  
TODO TRAZADO FUERA DEL PERÍMETRO MUNICIPAL ES INDICATIVO.

**DATOS INFORMACIÓN ESPACIAL**  
SISTEMA DE COORDENADAS CARTESIANO DE CALI  
PROYECCIÓN TRANSVERSA MERCATOR  
Escala: 1:30.000  
DATUM MAGDA ORIGIN SANTIAGO DE CALI  
COORDENADAS PLANAS CARTESIANAS CON ORIGIN  
LATITUD: 3°26'37.71" NORTE  
LONGITUD: 76°11'14.65" OESTE  
FALSO NORTE: 872.364.618 M  
FALSO SURTE: 1190.900.180 M  
PLANO DE PROYECCIÓN: 1.998 M