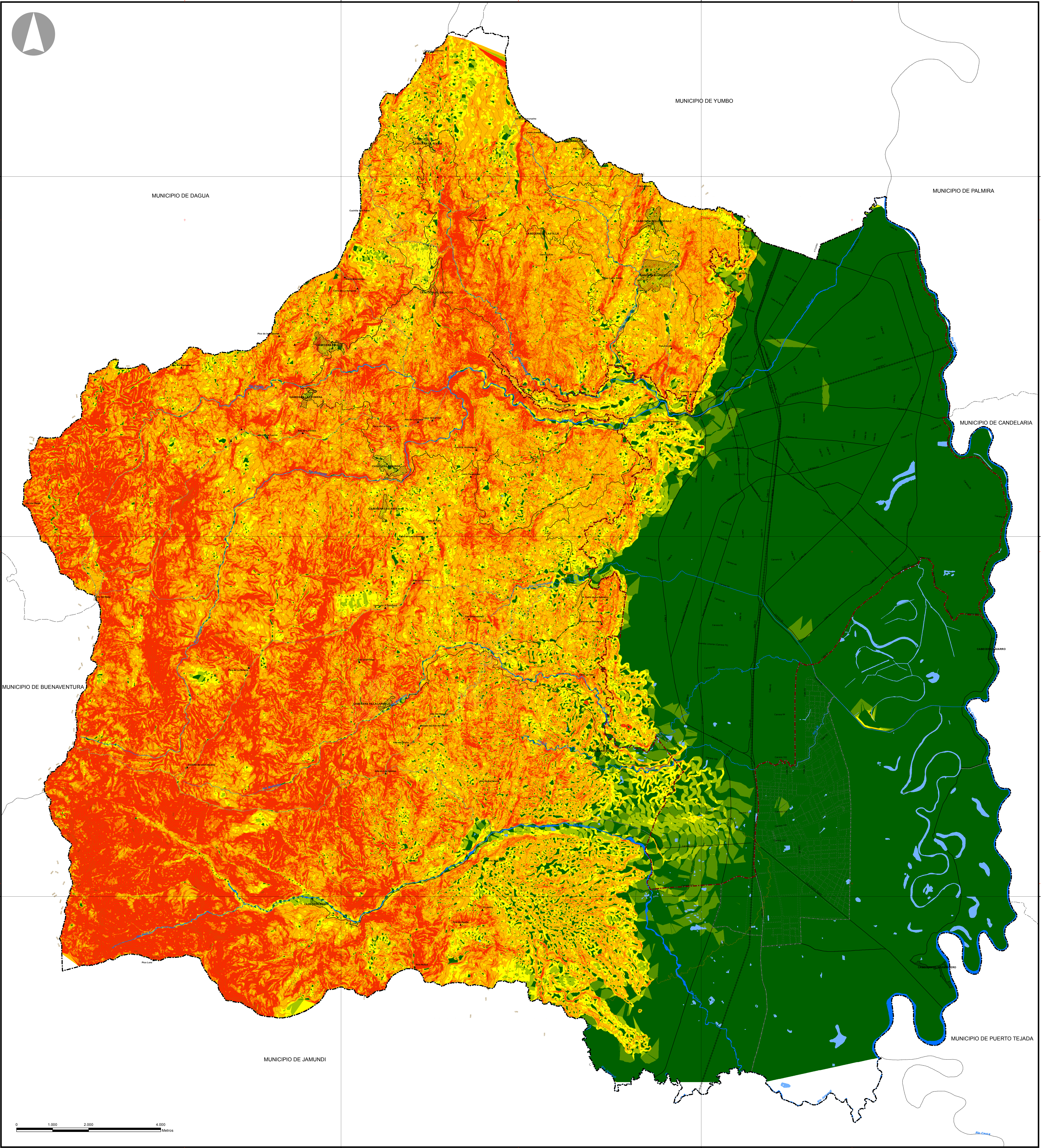


PENDIENTES



LEYENDA

PENDIENTES

- 0 - 3%
- 3 - 7%
- 7 - 14%
- 14 - 25%
- 25 - 50%
- 50 - 70%
- Mayor a 70%

CONVENCIONES

- PERIMETRO MUNICIPAL
- PERIMETRO URBANO
- MUNICIPIOS VECINOS
- PERIMETRO CORREGIMIENTOS
- CABECERAS DE CORREGIMIENTOS
- ÁREAS SUSTRADAS DE LA RESERVA FORESTAL
- MANZANAS
- HUMEDALES

▲ COLINAS Y CERROS

— CURVAS DE NIVEL (50m)

— INDICE

— INTERMEDIA

— VÍAS URBANAS PRINCIPALES

— VÍAS RURALES

==== VÍA FERREA

FUENTES:

Base cartográfica:

- DEPARTAMENTO ADMINISTRATIVO DE PLANEACIÓN MUNICIPAL (DAPM) - 2014
- CORPORACIÓN AUTÓNOMA REGIONAL DEL VALLE DEL CAUCA (CIVC) - 2013

Humedales:

Información técnica:

- DEPARTAMENTO ADMINISTRATIVO DE PLANEACIÓN MUNICIPAL (DAPM) - 2014
- REVISIÓN Y AJUSTE DEL POT

NOTAS:

ESTE MAPA ES EL RESULTADO DEL PROCESO DE REVISIÓN Y AJUSTE DEL POT DE SANTIAGO DE CALI 2014 - 2027.

LA INFORMACIÓN TEMÁTICA CONTENIDA EN ESTE MAPA FUE CONCERTADA CON LA CORPORACIÓN AUTÓNOMA REGIONAL DEL VALLE DEL CAUCA - CIVC, DANDO COMO RESULTADO LAS RESOLUCIONES N° 0070 DEL 3 DE FEBRERO DE 2014 Y N° 0170 DEL 2 DE ABRIL DE 2014.

EL MAPA DE PENDIENTES SE OBTUVO DE CURVAS DE NIVEL CADA 10 m. EXISTEN ZONAS QUE ESTÁN EN PROCESO DE REVISIÓN.

TODO TRAZADO FUERA DEL PERIMETRO MUNICIPAL ES INDICATIVO.

DATOS INFORMACIÓN ESPACIAL

SISTEMA DE COORDENADAS CARTESIANO DE CALI:

PROYECCIÓN: TRANSVERSA MERCATOR.

ELIPSOIDE: SRS 1983

DATUM: MAGNA ORIENTE SANTIAGO DE CALI.

COORDENADAS PLANAS CARTESIANAS CON ORIENTE:

LATITUD: 2°28'30.77" N

LONGITUD: 76°11'14.65" O

ALTIMETRIA: 1072.364.650 M.

PLANO ESTE: 1:30.000

PLANO DE PROYECCIÓN: 1:30.000