



SECRETARIA DE INFRAESTRUCTURA Y VALORIZACIÓN

EJES TEMÁTICOS:

P. Desarrollo

Estructura

Proyectos

Principios y Valores

1

- El ser humano es lo primordial

2

- Atención especial y de derechos a grupos vulnerables

3

- La convivencia social a través de la recuperación de la seguridad ciudadana.

4

- Inversión efectiva con equidad, integralidad y progresividad

5

- Un gobierno transparente en donde lo colectivo prime sobre intereses particulares

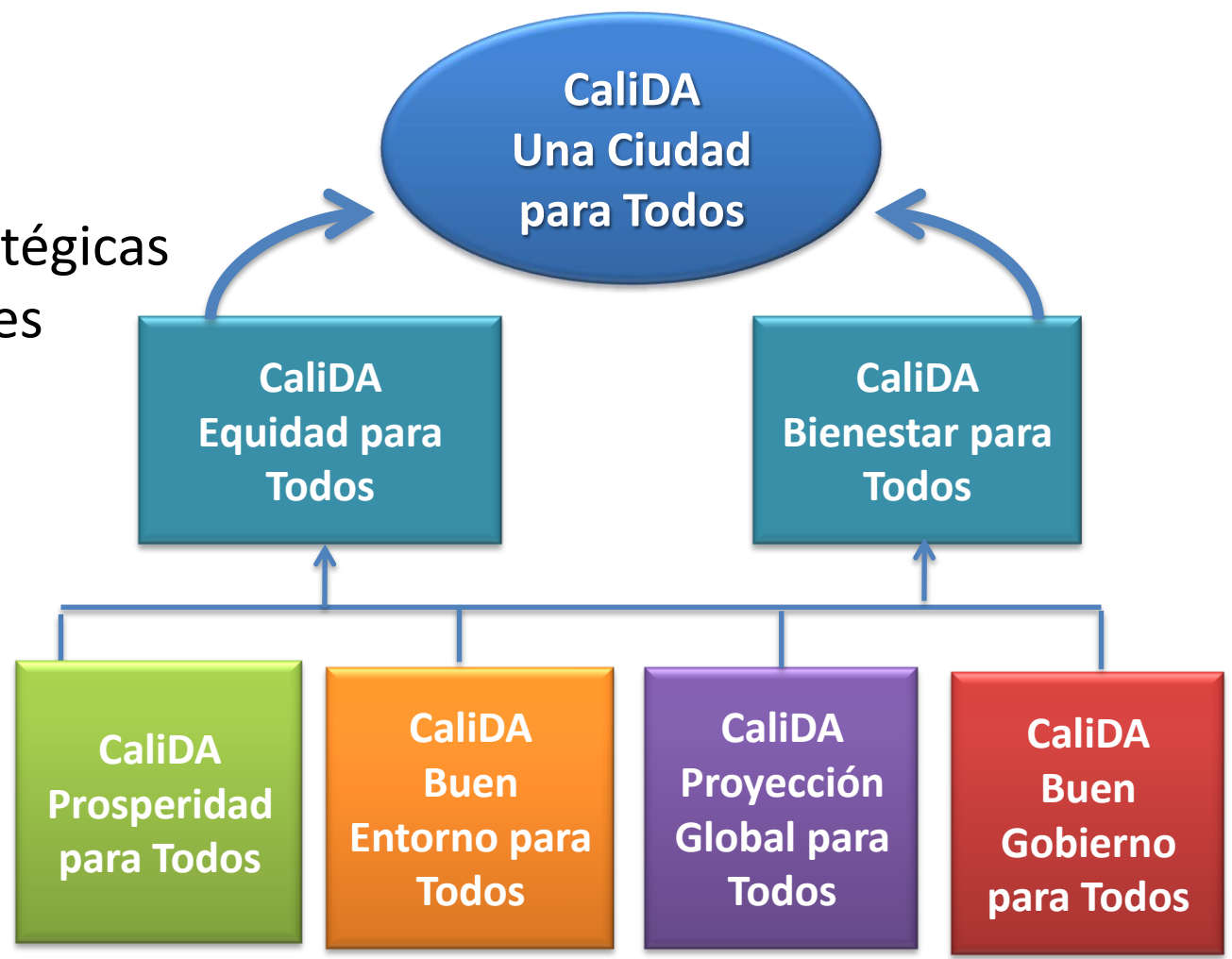
Nuestra visión:

Queremos que Cali en estos cuatros años se transforme en una Ciudad:

- 1 • Equitativa
- 2 • Amable
- 3 • Competitiva

Estructura del Plan

- 6** Líneas estratégicas
- 27** Componentes
- 91** Programas
- 430** Metas



Equidad para Todos

Grandes orientadores estratégicos:

1

- Atención diferenciada a los **grupos vulnerables** en territorios de inclusión y oportunidades: Niños, niñas, adolescentes, jóvenes, adulto mayor, personas con discapacidad

2

- Promoción a la igualdad de derechos y respeto a la **diversidad**: Género, etnia, Inclínación sexual

3

- Lucha contra la difícil situación de la población mas **pobre**

Bienestar para Todos

Grandes orientadores estratégicos:

1

- Convertir a Cali en un municipio educado, saludable y en paz donde se revive la tolerancia y la convivencia pacífica.

2

- Promoción de la **cultura y el deporte** logrando un desarrollo humano integral.

3

- Contribución a mejorar la calidad de vida de los caleños permitiéndoles un acceso a una **vivienda** digna.

Prosperidad para Todos

Grandes orientadores estratégicos:

1

- Permitir a Cali recuperar su liderazgo como centro de generación de desarrollo humano integral, **empleo** de calidad y prosperidad incluyente.

2

- Aprovechar el capital humano de la gente caleña y el dinamismo de sus empresas, instituciones académicas y entidades encargadas al fomento empresarial. **La trilogía Estado-empresa-academia**

3

- Convertir a Cali en una **ciudad competitiva**.
 - Creación de nuevas empresas y extensión de las ya existentes
 - Apoyo a la formación de los jóvenes en el campo empresarial
 - Impulso a la ciencia la tecnología y la innovación
 - Implementación de una institucionalidad municipal adecuada para la competitividad.

Un Buen Entorno Para Todos

Grandes orientadores estratégicos:

1

- Contar con un **medio ambiente** sostenible, en donde la ciudad viva y promueva lo verde;

2

- Establecer **espacios públicos**, para que sean puntos de encuentro cotidianos y que promuevan la ciudadanía;

3

- Desarrollar **equipamientos urbanos** que estén al servicio de todos los habitantes;

4

- Consolidar una **movilidad** efectiva con calidad y mayores cubrimientos;

5

- Ofrecer **servicios públicos** de calidad para la competitividad;

6

- Generar un **desarrollo urbano** que permita un crecimiento de la ciudad de forma planeada y ordenada. En articulación con los municipios vecinos.

Proyección Global Para Todos

Grandes orientadores estratégicos:

1

- Convertir a Cali en una gran **metrópoli internacional** , Capital del Pacifico Latinoamericano, atractiva para los inversionistas extranjeros.

2

- Promover a Cali como **destino obligado** de todos los viajeros; “sucursal del cielo, capital de la salsa, el deporte y las mujeres lindas”.

3

- **Conectar** a Cali con el mundo por medio de infraestructura física, servicios logísticos y plataformas digitales de conectividad.

4

- Consolidación de la **ciudad región** y apoyo al mejoramiento de la competitividad de **Buenaventura**

Proyección Global Para Todos

Grandes orientadores estratégicos:

1

- Lograr total **transparencia** en los diferentes niveles de la administración pública.

2

- Recuperar los ingresos y alcanzar la **sostenibilidad fiscal** del Municipio.

3

- Contar con una administración municipal que permita una **orientación a resultados** y servicios de calidad al ciudadano.

4

- Impulsar la **participación ciudadana** y una **descentralización** efectiva

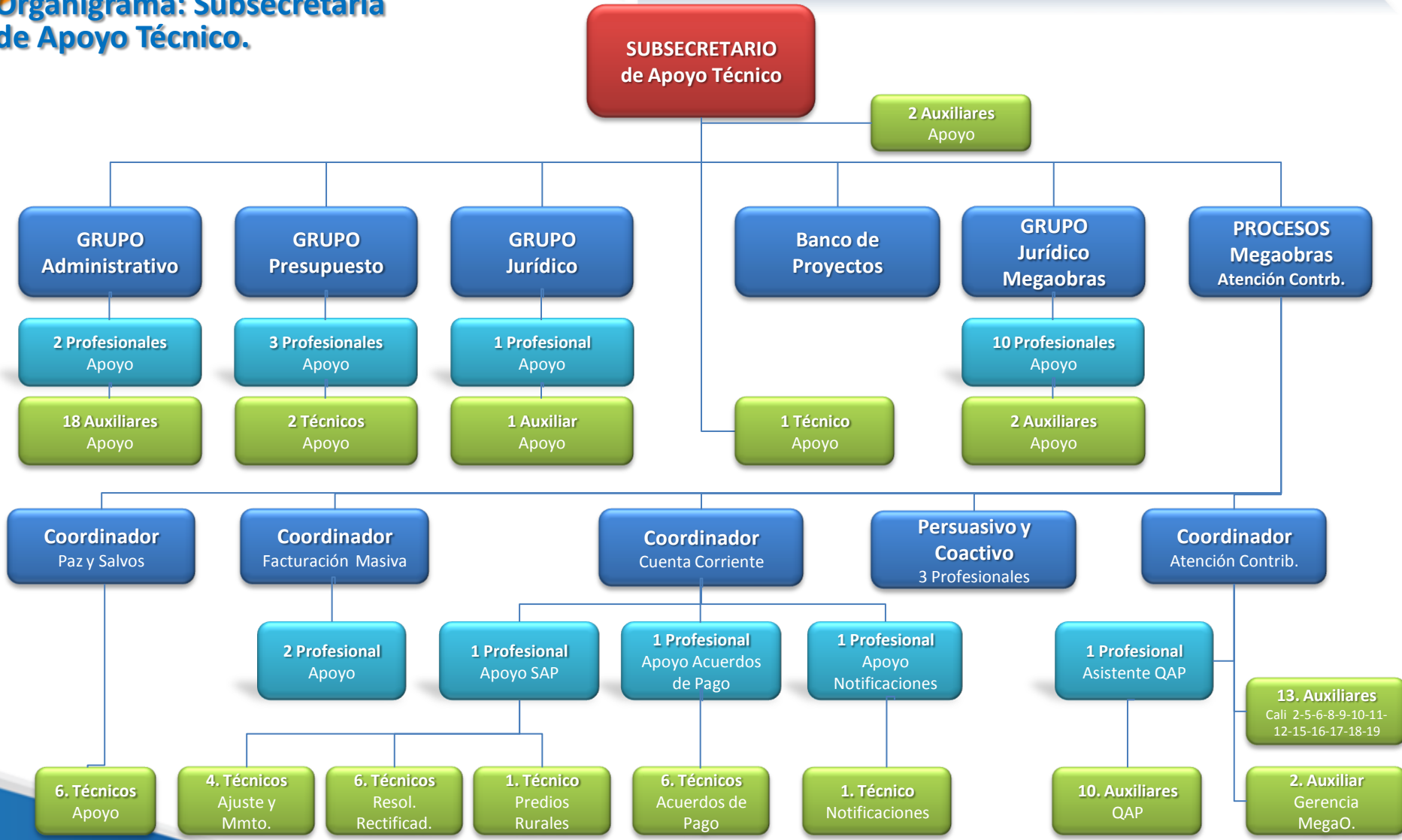
Para convertir a Cali en el mejor vivero del mundo, este Plan de Desarrollo los quiere invitar a que sea un esfuerzo de todos y para todos ...

CalidA[®]
una ciudad para todos

Organigrama: Secretaría de infraestructura y Valorización Municipal.

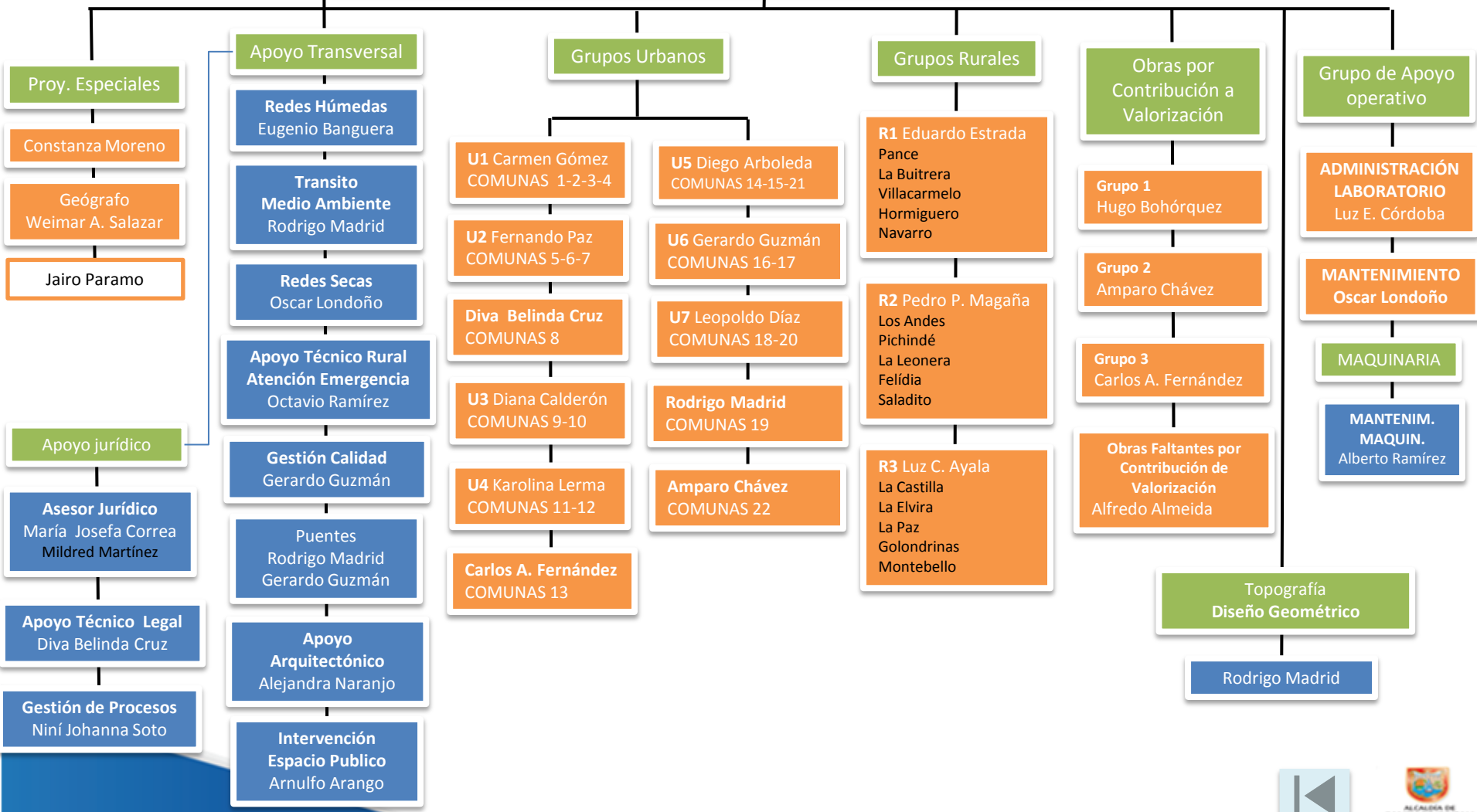


Organigrama: Subsecretaría de Apoyo Técnico.



Organigrama:

Ingeniero Omar Cantillo
Subsecretario de Infraestructura y Mantenimiento Vial



TIPO DE VIA DONDE SE UBICA	DESCRIPCIÓN	CALIFICACIÓN	PONDERACION
Vías inter regionales	Accesos a Cali, Autop. Sur oriental y Autop. Simon Bolivar	100	30%
Vías Arterias principales		80	
Vías arterias secundarias		50	
Vías colectoras urbanas		30	
vías locales		10	
LOCALIZACIÓN ESTRATEGICA	DESCRIPCIÓN		
Cerca a Infraestructura social	salud, educación	20	25%
Cerca a Infraestructura de servicios	Hoteles, bomberos, plantas de serv. públicos	20	
Cerca a Infraestructura Deportiva o Recreativa	estadios, coliseos, parques, iglesias	20	
Cerca a Instalaciones de seguridad	policia, ejercito, fiscalia, DAS	20	
Acceso a sector Estrategico	Zonas consolidadas de uso Industrial, Comercial o financiero.	20	
TIPO DE DAÑO	DESCRIPCIÓN		
Superficial 1	Huecos en Capa de rodadura	20	20%
Superficial 2	Superficial afectando levemente estructura	40	
Medio 1	Afectación media de estructura en tramos	60	
Medio 2	Afectación alta de estructura	80	
Profundo	Daños que afectan infraest. de servicios	100	
TIPO DE SOLICITUDES	DESCRIPCIÓN		
Comunitarias	Derechos de petición u oficios de entes comunitarios	20	10%
Administrativas	Presentadas por otras secretarias y demás instituciones públicas.	20	
Evaluacion Técnica	Realizada por el equipo técnico del Municipio a cargo del mantenimiento del sector	20	
Instituciones de seguridad	Reportes de autoridades policiales sobre sitios donde se afecta la seguridad.	20	
Alta dirección	Presentada por el despacho del secretario o los subsecretarios por observación visual.	20	
TIPO DE BACHE	DESCRIPCIÓN	INTERVENCIÓN	
Bache 1	Long. Transversal < 1 m	20	15%
Bache 2	1 < Long. Transversal < 2 m	60	
Bache 3	Long. Transversal > 2 m	100	



